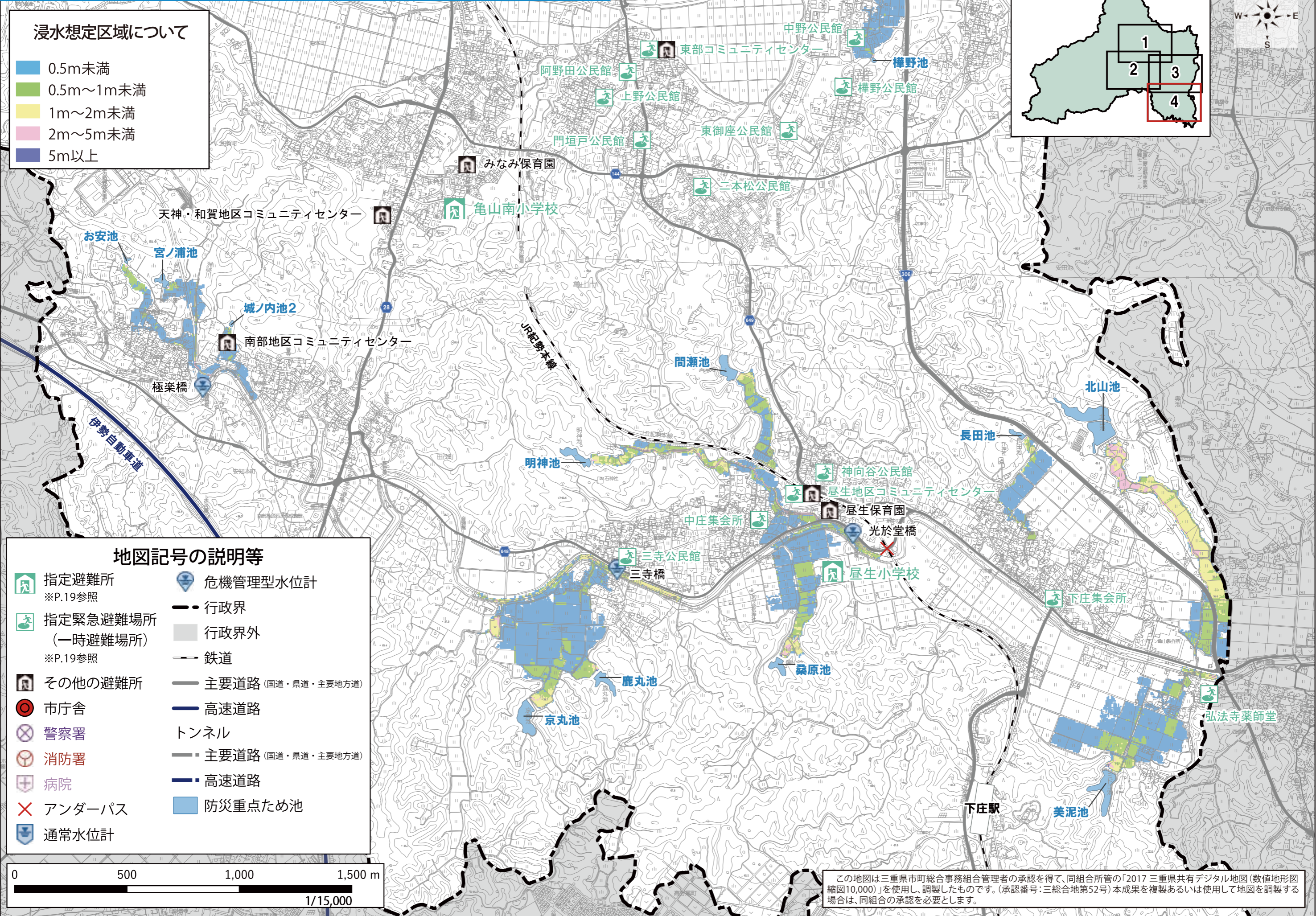
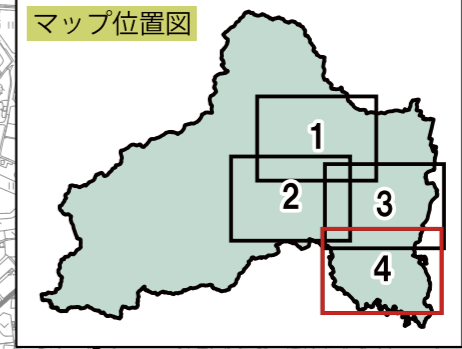


浸水想定区域について

- 0.5m未満
- 0.5m～1m未満
- 1m～2m未満
- 2m～5m未満
- 5m以上

マップ位置図



地図記号の説明等

- | | | | |
|--|---------------------------------|--|--------------------|
| | 指定避難所
※P.19参照 | | 危機管理型水位計 |
| | 指定緊急避難場所
(一時避難場所)
※P.19参照 | | 行政界 |
| | その他の避難所 | | 行政界外 |
| | 市庁舎 | | 鉄道 |
| | 警察署 | | 主要道路 (国道・県道・主要地方道) |
| | 消防署 | | 高速道路 |
| | 病院 | | トンネル |
| | アンダーパス | | 主要道路 (国道・県道・主要地方道) |
| | 通常水位計 | | 高速道路 |
| | | | 防災重点ため池 |

この地図は三重県市町総合事務組合管理者の承認を得て、同組合所管の「2017 三重県共有デジタル地図(数値地形図縮図10,000)」を使用し、調製したものです。(承認番号:三総合地第52号) 本成果を複製あるいは使用して地図を調製する場合は、同組合の承認を必要とします。

ため池の対策

ため池の対策