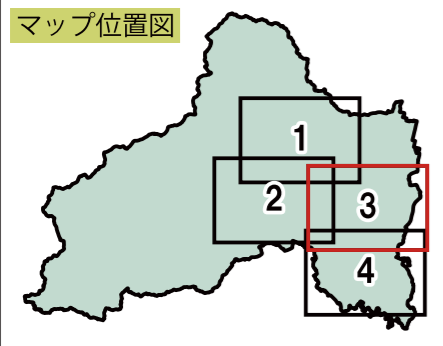
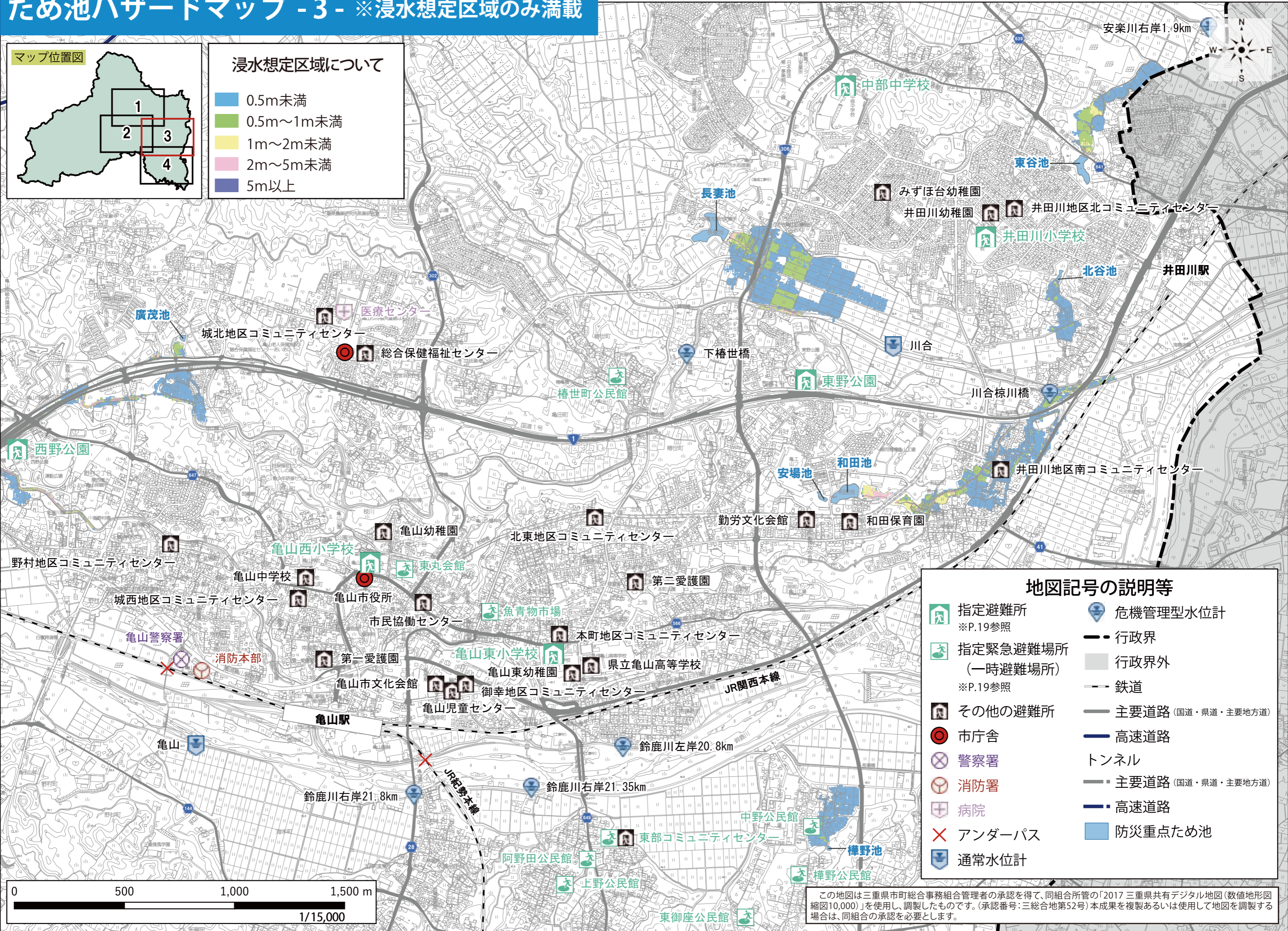


ため池ハザードマップ - 3 - ※浸水想定区域のみ満載



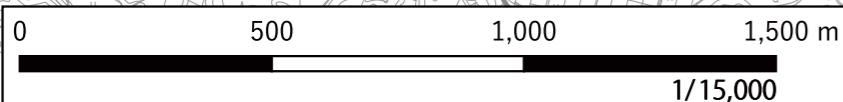
浸水想定区域について

- 0.5m未満
- 0.5m～1m未満
- 1m～2m未満
- 2m～5m未満
- 5m以上



地図記号の説明等

- | | |
|---------------------------------|--------------------|
| 指定避難所 ※P.19参照 | 危機管理型水位計 |
| 指定緊急避難場所 (一時避難場所) ※P.19参照 | 行政界 |
| その他の避難所 | 行政界外 |
| 市庁舎 | 鉄道 |
| 警察署 | 主要道路 (国道・県道・主要地方道) |
| 消防署 | 高速道路 |
| 病院 | トンネル |
| アンダーパス | 主要道路 (国道・県道・主要地方道) |
| 通常水位計 | 高速道路 |
| | 防災重点ため池 |



この地図は三重県市町総合事務組合管理者の承認を得て、同組合所管の「2017 三重県共有デジタル地図 (数値地形図縮図10,000)」を使用し、調製したものです。(承認番号:三総合地第52号) 本成果を複製あるいは使用して地図を調製する場合は、同組合の承認を必要とします。

ため池の対策

ため池の対策