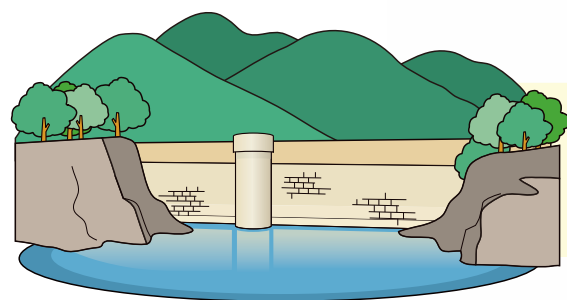


ため池ハザードマップについて



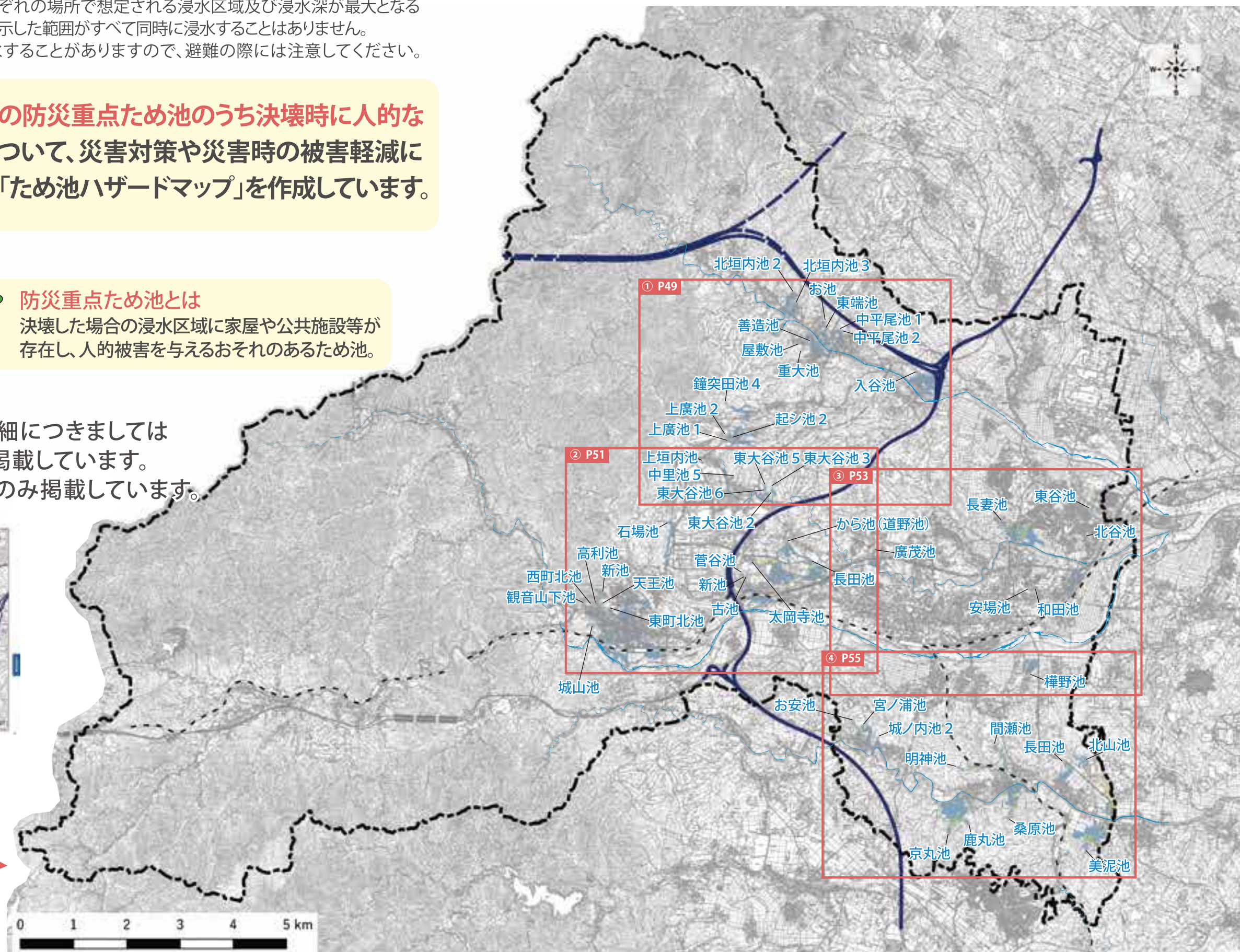
- ◎マップに示した浸水想定区域は、それぞれの場所で想定される浸水区域及び浸水深が最大となる場合を表示しています。実際には図面に示した範囲がすべて同時に浸水することはありません。
- ◎マップに示した範囲以外の所も、浸水することがありますので、避難の際には注意してください。

亀山市に存在する52箇所の防災重点ため池のうち決壊時に人的な被害が想定される地域について、災害対策や災害時の被害軽減に役立てていただけるように「ため池ハザードマップ」を作成しています。



防災重点ため池とは
決壊した場合の浸水区域に家屋や公共施設等が存在し、人的被害を与えるおそれのあるため池。

ため池の浸水想定区域の詳細につきましてはこの後のページで地域毎に掲載しています。
※浸水範囲の発生する区域のみ掲載しています。



**地震でも…
大雨でも…
ため池は危険になる!**