

洪水発生時の浸水継続時間図 - 3 - ※浸水範囲のみ满载

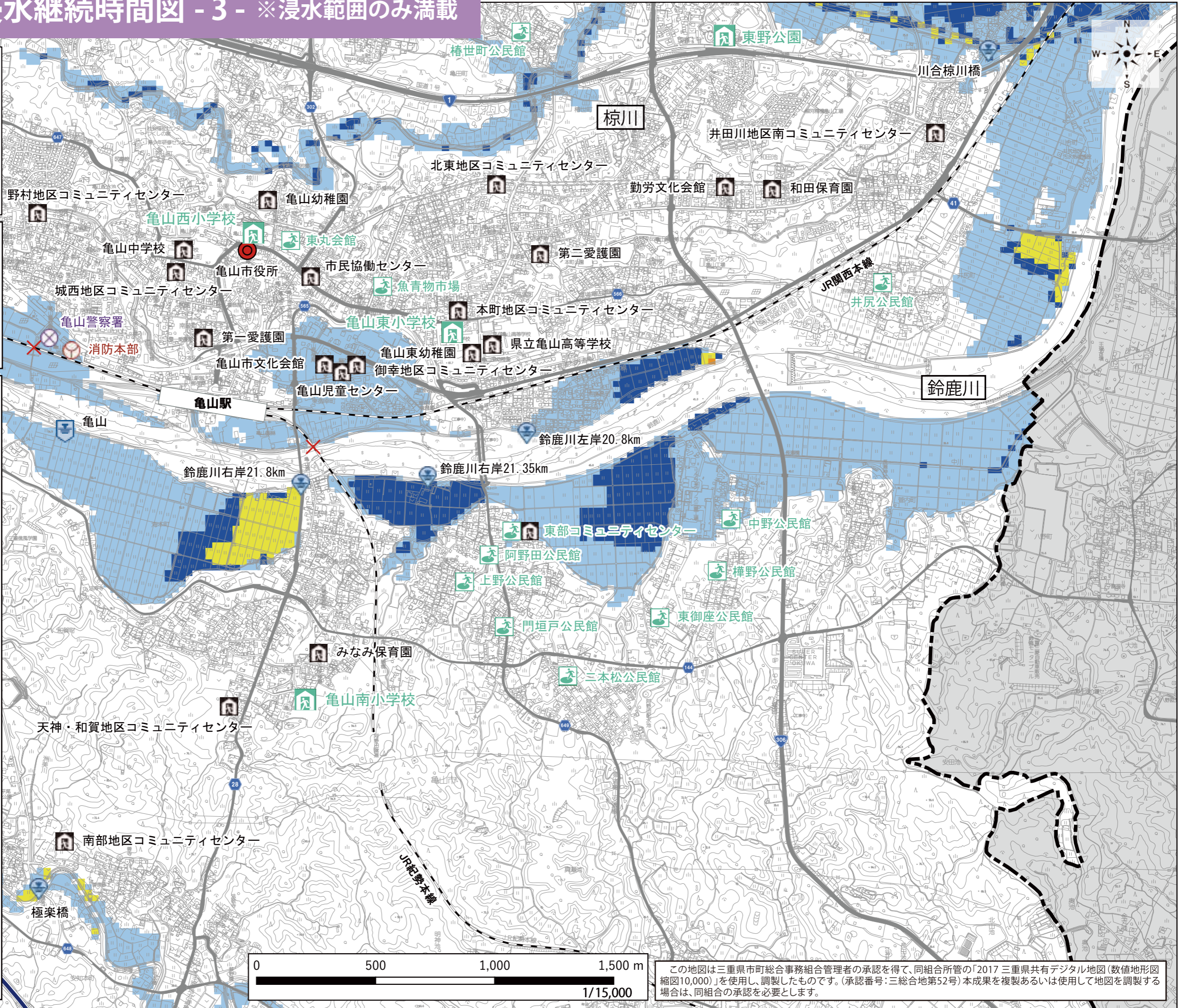
マップ位置図

想定される風水害
浸水継続時間の着色について

- ～12時間
- ～24時間(1日間)
- ～72時間(3日間)
- ～168時間(1週間)

地図記号の説明等

- 指定避難所 ※P.19参照
- 指定緊急避難場所 (一時避難場所) ※P.19参照
- その他の避難所
- 市庁舎
- 警察署
- 消防署
- 病院
- アンダーパス
- 通常水位計
- 危機管理型水位計
- 行政界
- 行政界外
- 鉄道
- 主要道路 (国道・県道・主要地方道)
- 高速道路
- トンネル
- 主要道路 (国道・県道・主要地方道)
- 高速道路
- 浸水想定区域の検証対象区間



この地図は三重県市町総合事務組合管理者の承認を得て、同組合所管の「2017 三重県共有デジタル地図(数値地形図縮図10,000)」を使用し、調製したものです。(承認番号:三総合地第52号) 本成果を複製あるいは使用して地図を調製する場合は、同組合の承認を必要とします。

風水害の対策

風水害の対策