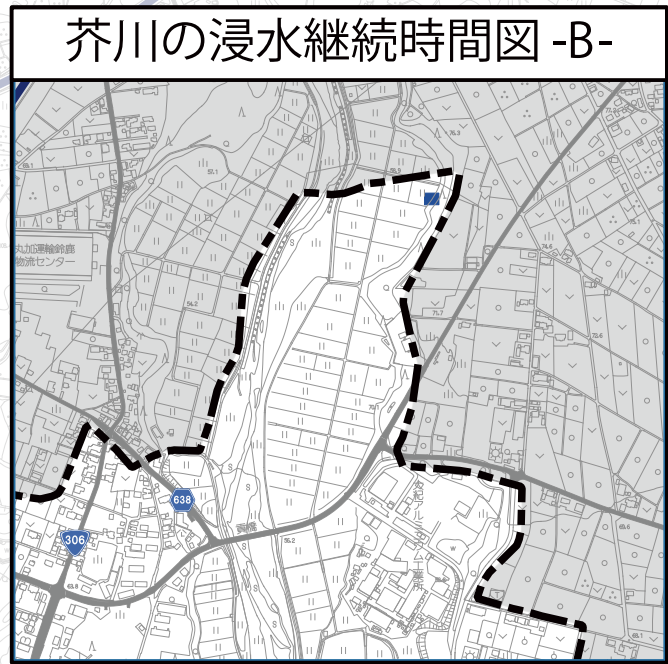
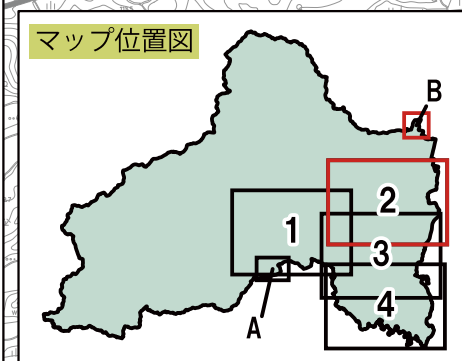
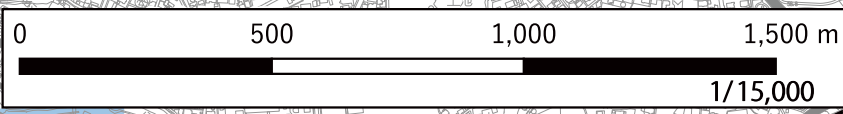
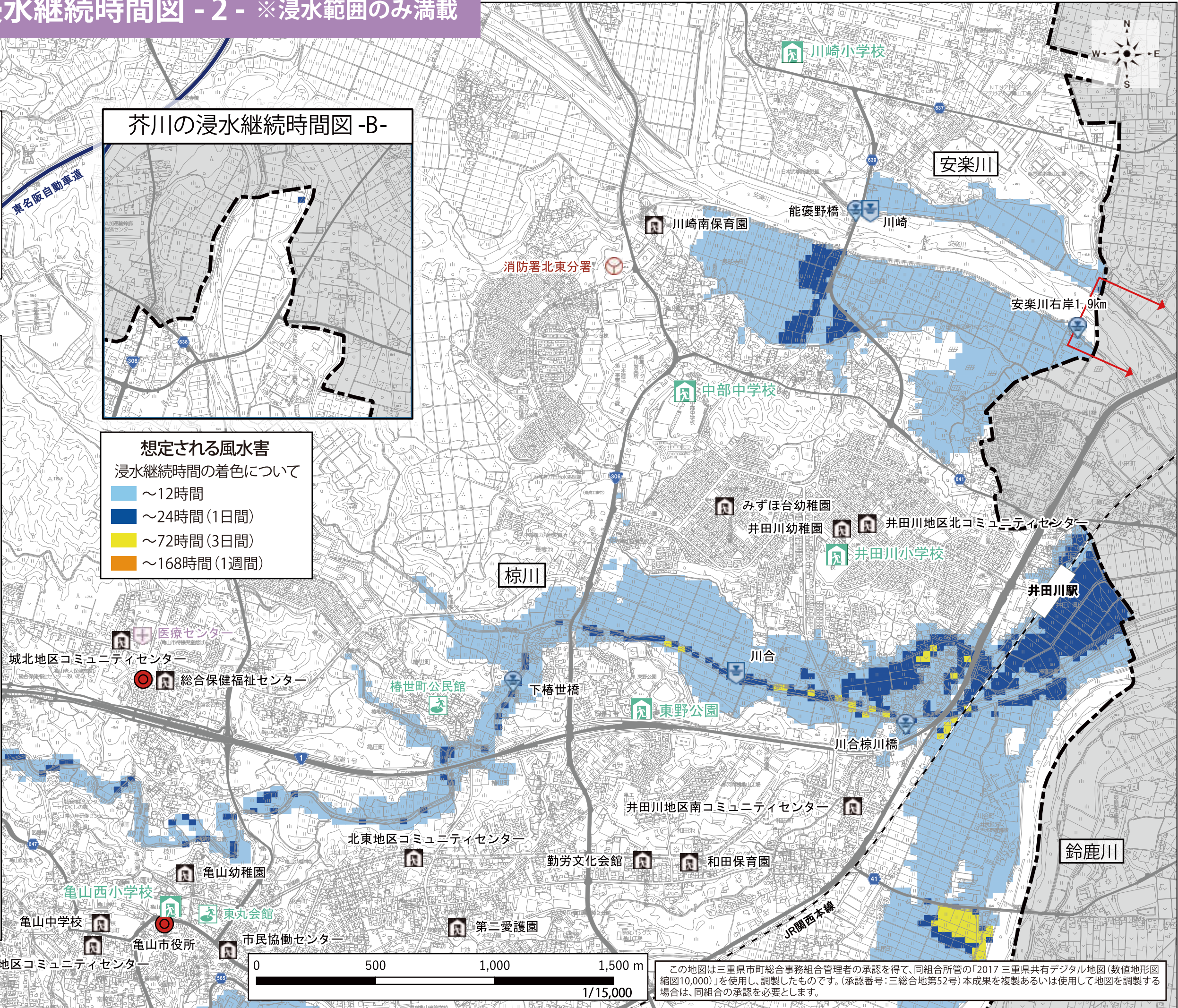


# 洪水発生時の浸水継続時間図 - 2 - ※浸水範囲のみ満載



- ### 地図記号の説明等
- 指定避難所 ※P.19参照
  - 指定緊急避難場所 (一時避難場所) ※P.19参照
  - その他の避難所
  - 市庁舎
  - 警察署
  - 消防署
  - 病院
  - アンダーパス
  - 通常水位計
  - 危機管理型水位計
  - 行政界
  - 行政界外
  - 鉄道
  - 主要道路 (国道・県道・主要地方道)
  - 高速道路
  - トンネル
  - 主要道路 (国道・県道・主要地方道)
  - 高速道路
  - 浸水想定区域の検証対象区間

- ### 想定される風水害
- 浸水継続時間の着色について
- ~12時間
  - ~24時間 (1日間)
  - ~72時間 (3日間)
  - ~168時間 (1週間)



この地図は三重県市町総合事務組合管理者の承認を得て、同組合所管の「2017 三重県共有デジタル地図 (数値地形図縮図10,000)」を使用し、調整したものです。(承認番号: 三総合地第52号) 本成果を複製あるいは使用して地図を調整する場合は、同組合の承認を必要とします。

風水害の対策

風水害の対策