

# かめやま

2022 DEC  
12/16  
No.413

お知らせ版

**主な内容**

年末年始 公共・医療機関のご案内 ..... 1  
 暮らしの情報BOX ..... 2  
 新型コロナウイルス感染症対策「エネルギー価格高騰対策中小企業者等助成金」の交付 ...6  
 新型コロナウイルス感染症対策 ワクチン接種に関するお知らせ ..... 7  
 市職員の給与・職員数などを公表します ..... 8  
 広報ガイド(1月)..... 11  
 一次救急当番医(1月)..... 12

## 年末年始 公共・医療機関のご案内

市の一般業務は、  
12月28日(水)まで・令和5年1月4日(水)から

| 公共機関の業務案内<br>(□は休業日)            | 12月  |    |    |    |    |             |    | 1月 |             |   |   |   |   |   |   |
|---------------------------------|--|----|----|----|----|-------------|----|----|-------------|---|---|---|---|---|---|
|                                 | 24   | 25 | 26 | 27 | 28 | 29          | 30 | 31 | 1           | 2 | 3 | 4 | 5 | 6 |   |
|                                 | 土  | 日  | 月  | 火  | 水  | 木           | 金  | 土  | 祝           | 振 | 休 | 火 | 水 | 木 | 金 |
| 本庁・関支所・加太出張所                    | ※1   |    |    |    |    |             |    |    |             |   |   |   |   |   |   |
| あいあい(健康福祉部など)                   |  |    |    |    |    |             |    |    |             |   |   |   |   |   |   |
| あいあい白鳥の湯                        | 臨時休業中                                      |    |    |    |    |             |    |    |             |   |   |   |   |   |   |
| 市立医療センター                        | 救急(日・当直医専門科)は24時間受付します。ご来院の場合は、事前にご連絡ください。 |    |    |    |    |             |    |    |             |   |   |   |   |   |   |
| 市立図書館                           | 新図書館への移転準備作業のため休館中                         |    |    |    |    |             |    |    |             |   |   |   |   |   |   |
| 関図書館                            |  |    |    |    |    |             |    |    |             |   |   |   |   |   |   |
| 歴史博物館                           |  |    |    |    |    |             |    |    |             |   |   |   |   |   |   |
| 総合環境センター                        | ※2   |    |    |    |    |             | ※2 |    |             |   |   |   |   |   |   |
| 亀山市斎場                           |  |    |    |    |    |             |    |    | 16:00<br>まで |   |   |   |   |   |   |
| 亀山子育て支援センター                     |  |    |    |    |    | 12:00<br>まで |    |    |             |   |   |   |   |   |   |
| 関子育て支援センター                      |  |    |    |    |    | 12:00<br>まで |    |    |             |   |   |   |   |   |   |
| 亀山児童センター                        |  |    |    |    |    |             |    |    |             |   |   |   |   |   |   |
| 市民協働センター「みらい」                   |  |    |    |    |    |             |    |    |             |   |   |   |   |   |   |
| 林業総合センター                        |  |    |    |    |    |             |    |    |             |   |   |   |   |   |   |
| 関文化交流センター                       |  |    |    |    |    |             |    |    |             |   |   |   |   |   |   |
| 関町北部ふれあい交流センター                  |  |    |    |    |    |             |    |    |             |   |   |   |   |   |   |
| 鈴鹿馬子倶楽部                         |  |    |    |    |    |             |    |    |             |   |   |   |   |   |   |
| 亀山市文化会館                         |  |    |    |    |    |             |    |    |             |   |   |   |   |   |   |
| 青少年研修センター                       |  |    |    |    |    |             |    |    |             |   |   |   |   |   |   |
| 西野・東野公園体育館                      |  |    |    |    |    |             |    |    |             |   |   |   |   |   |   |
| 関B&G海洋センター                      |  |    |    |    |    |             |    |    |             |   |   |   |   |   |   |
| 関宿旅籠玉屋歴史資料館・<br>関まちなみ資料館・関の山庫会館 |  |    |    |    |    |             |    |    |             |   |   |   |   |   |   |
| 亀山里山公園「みちくさ」                    |  |    |    |    |    |             |    |    |             |   |   |   |   |   |   |
| 亀山森林公園「やまびこ」                    |  |    |    |    |    |             |    |    |             |   |   |   |   |   |   |

※1 12月25日(日)は、本庁のみ日曜窓口(午前中のみ)を行います。  
 ※2 12月24(土)、29日(木)は、ごみの受け入れのみを行います。

年末年始の救急医療は、当番医制で対応します

当番医が変更となる場合がありますので、必ず事前に連絡してから受診してください。

<救急医療当番医>

診察時間:午前9時30分~午後4時30分(受付4時まで)

| 月日        | 医療機関名             | 住所    | 電話      |
|-----------|-------------------|-------|---------|
| 12月29日(木) | せきクリニック           | 関町新所  | 96-2220 |
|           | みえ在宅医療クリニック       | 東御幸町  | 83-1139 |
| 12月30日(金) | こばやし内科・呼吸器内科クリニック | 亀田町   | 83-2121 |
|           | ハッピー胃腸クリニック       | 本町二丁目 | 82-0017 |
| 12月31日(土) | 松葉耳鼻咽喉科           | 東台町   | 83-0087 |
|           | 亀山医院              | 本町三丁目 | 82-0015 |
| 1月1日(祝)   | 高橋内科クリニック         | 栄町    | 84-3377 |
|           | 宮村産婦人科            | 本町三丁目 | 82-5151 |
| 1月2日(振休)* | 豊田クリニック           | 南野町   | 82-1431 |
|           | 市立医療センター          | 亀田町   | 83-0990 |
| 1月3日(火)   | 皮ふ科野内クリニック        | 南崎町   | 98-4112 |
|           | 田中内科医院            | 天神二丁目 | 82-0755 |

※1月2日(振休)の午前は、市立医療センターの救急医療体制充実のため職員体制を強化して診療を行います。

来院前に必ず連絡してから受診してください。救急患者を優先します。

診療科:内科、外科、発熱検査外来

受付時間:午前8時30分~11時30分

<歯科医院>

診察時間:午前9時~11時

| 月日        | 医療機関名      | 住所  | 電話      |
|-----------|------------|-----|---------|
| 12月30日(金) | 秋本歯科医院     | 御幸町 | 82-0115 |
| 12月31日(土) | 林歯科医院      | 和田町 | 82-9217 |
| 1月2日(振休)  | のじま歯科クリニック | 川崎町 | 98-6480 |
| 1月3日(火)   | 久保田歯科クリニック | 亀田町 | 83-0808 |

年末年始も行う業務(本庁1階窓口、関支所1階窓口)

- 出生届や死亡届、婚姻届など、戸籍の届け出の受付
- 死亡に伴う埋火葬許可証などの発行

医療機関の照会

- 三重県救急医療情報センター  
☎059-229-1199 (終日)



※新型コロナウイルス感染症の拡大防止のため、掲載した行事が中止または延期になる場合があります。詳しくは、各問合せ先にご確認ください。

★ **もよおし**

**太田裕美・庄野真代が  
オーケストラで歌う歌園迎賓館  
(ゲスト:稲垣潤一)**

**市文化会館(☎82-7111)**  
太田裕美、庄野真代がゲストに  
稲垣潤一を迎え、昭和の名曲満載  
のコンサートを開催します。  
**とき** 1月21日(土)午後4時～  
※開場は午後3時30分～  
**ところ** 市文化会館大ホール  
**入場料** 全席指定[前売] 2,500  
円、[当日] 3,000円  
※未就学児の同伴、ご入場はご遠  
慮ください。  
※前売入場券が完売した場合、当  
日券の販売はありません。



庄野真代 稲垣潤一 太田裕美



この事業は、宝くじの助成金で実施します。

🌟 **お知らせ**

**市内小学生の力作そろう  
令和4年度環境基本計画推進ポスター**

**環境課環境創造グループ  
(☎96-8095)**  
「亀山のまちをきれいに」をテーマに、令和4年度環境基本計画推進ポスターを募集し、多数の応募をいただきました。  
最優秀作品は、令和5年の環境基本計画推進カレンダーとして、市内公共施設に掲示し、環境基本計画推進の啓発に活用します。

各受賞者は次のとおりです。

**最優秀賞**  
川崎小学校 柚木 桃樺さん

**優秀賞**  
井田川小学校 石田 結梨和さん  
井田川小学校 鬼寅 宏斗さん  
川崎小学校 黒田 琉介さん  
神辺小学校 井上 壮馬さん

**入賞作品展示会**  
**とき** 12月23日(金)～令和  
5年1月5日(木)  
**ところ** 亀山エコータウン本館  
1階正面北入口



最優秀賞  
作品

**年末年始のごみ収集は  
ごみ収集カレンダーで確認**

**環境課廃棄物対策グループ  
(☎82-8081)**  
12月第3週目～5週目と令和  
5年1月第2週目のごみ収集日は、  
通常収集日と一部異なります  
のでご注意ください。

※収集日など詳しくは、  
「ごみ収集カレンダー」  
でご確認ください。  
※年末年始のごみ収集は、通常よ  
り遅くなる場合があります。



**年末年始の  
し尿汲み取り業者の休業日**

**環境課廃棄物対策グループ  
(☎82-8081)**  
年末年始は次のとおり休業します。  
※浄化槽などの設置場所によって  
依頼できる事業者が異なります。

**亀山地区**

| 事業者名                     | 休業日                       |
|--------------------------|---------------------------|
| (有)亀山野崎清掃社<br>(☎82-0822) | 12月29日(木)～<br>令和5年1月4日(水) |
| (有)井田川清掃<br>(☎82-2006)   | 12月29日(木)～<br>令和5年1月9日(祝) |
| (有)豊田衛生<br>(☎82-1738)    | 12月28日(水)～<br>令和5年1月4日(水) |

**関地区**

| 事業者名                 | 休業日                       |
|----------------------|---------------------------|
| (有)関清掃<br>(☎96-0814) | 12月29日(木)～<br>令和5年1月4日(水) |



**令和5年1月から、「小型充電式電池等」  
の分別収集を試行開始!**

- ・小型充電式電池などを「危険ごみ」として分別収集します。
- ・破砕粗大ごみの「有害ごみ」の対象品目を変更します。



詳しくは、市ホームページまたは  
広報12月1日号と同時に配布  
したチラシをご覧ください。チ  
ラシは本庁、関支所、あいあい  
にも備え付けてあります。



**問合せ先** 環境課廃棄物対策グループ(☎82-8081)

## 低所得の子育て世帯 生活支援特別給付金の 申請はお済みですか？

市民課医療年金グループ(☎84-5005)、子ども未来課子育てサポートグループ(あいあい ☎96-8822)

子育て世帯生活支援特別給付金(児童1人あたり5万円)は、低所得の子育て世帯を支援する給付金です。

申請期限 令和5年2月28日(火)

### 【ひとり親世帯以外分】

高校生のみを養育している人、令和4年1月1日以降の収入が急変し住民税非課税相当の収入となった人、または公務員の人、給付を受けるために申請が必要です。まだ申請がお済みでない人は、期限までに市民課医療年金グループへ申請してください。

支給対象者 次のすべてに該当

する人

▷令和4年3月31日時点で18歳未満の児童(障がい児の場合は20歳未満)を養育する父母等

※令和5年2月末までに生まれた新生児等も対象になります。

▷令和4年度住民税(均等割)が非課税の人または令和4年1月1日以降の収入が急変し、住民税非課税相当の収入となった人

### 【ひとり親世帯分】

ひとり親世帯の人は、ひとり親世帯以外分またはひとり親世帯分のいずれかが支給される場合がありますので、期限までに、子育てサポートグループへ支給要件などをお問い合わせください。

## 各種検診・教室

### 冬の寄せ植え教室

東野公園体育館(☎83-1888)

お正月を彩る冬の花を使った寄せ植え教室を行います。

と き 12月25日(日)

午前10時～11時30分

ところ 東野公園体育館

対象者 18歳以上の人(家族や友達などグループでも参加可能)

定 員 30人(先着順)

参加費 4,000円(1作品)

持ち物など 新聞紙、ガーデニング手袋、作品持ち帰り用の袋、上履き、暖かい服装

申込期限 12月20日(火)

※20日以降はお問い合わせください。

申込方法 参加費を持参の上、東野公園体育館へ直接お申し込みください。

## 「がん検診」「歯周病検診」はお済みですか？

問合せ先 健康政策課健康づくりグループ(あいあい ☎84-3316)

**がん検診** がんや病気の早期発見のための検診です。

### <個別検診>

検診の種類 胃がん、肺がん、大腸がん、前立腺がん、乳がん、子宮がん、骨粗しょう症、肝炎ウイルス検診

### 実施期限

令和5年1月31日(火)

### 受診方法

市内の実施医療機関で受診  
 ※実施医療機関の診療時間内になりますので、事前にご確認ください。予約が必要な場合もあります。  
 ※定員に限りがある場合もあります。

### <集団検診>

検診の種類 乳がん検診

実施場所 あいあい

申込方法 健康政策課健康づくりグループへ電話または直接お申し込みください。  
 ※定員になり次第締め切ります。

| と き      |       | 検査の種類    |
|----------|-------|----------|
| 1月17日(火) | 午前    | 超音波(エコー) |
| 2月3日(金)  | 午前    | 超音波(エコー) |
| 2月14日(火) | 午前・午後 | マンモグラフィ  |
| 3月7日(火)  | 午前・午後 | マンモグラフィ  |

※実施医療機関、対象者、自己負担金など詳しくは、「健康づくりのてびき」をご覧ください。健康づくりグループへお問い合わせください。

### 歯周病検診

節目年齢の人を対象に、7月から実施している歯周病の検診です。

対象者 令和4年度中に30・35・40・45・50・55・60・65・70歳になる人  
 ※対象者には6月下旬に「歯周病検診無料券」を個別に郵送しています。

実施期限 令和5年1月31日(火)

### 受診方法

市内の実施歯科医院で受診(要予約)  
 ※実施歯科医院など詳しくは、無料券をご覧ください。  
 ※実施歯科医院の診療時間内となりますので、事前にご確認ください。  
 ※紛失などにより、お手元に無料券がない場合は再発行できません。検診受診までに健康づくりグループへお問い合わせください。



健康マイレージ事業のポイント対象です。





## 冬休みプログラミング教室

西野公園体育館(☎82-1144)

簡単なプログラミングの基本動作を覚える教室です。

**とき・対象者** 12月26日(月)、27日(火)、令和5年1月4日(水)、5日(木) (全4回)

- ①午前9時～9時50分 (小学1年生～3年生)
- ②午前10時10分～11時 (小学3年生～6年生)
- ③午前11時20分～午後0時10分 (小学3年生以上の経験者)

**ところ** 西野公園体育館会議室

**定員** ①、②、③各12人(先着順)

**参加費** 各コース2,400円

**受付開始日** 12月20日(火)

**申込方法** 参加費を持参の上、西野公園体育館へ直接お申し込みください。

## あいあい運動教室 お腹スッキリ!エクササイズ

健康政策課健康づくりグループ (あいあい ☎84-3316)

自身の健康管理のため、運動を始めた人向けの教室です。

**とき** 令和5年1月13日(金)、25日(水) 午前10時～11時

※いずれか一日のみの参加になります。

**ところ** あいあい2階研修室

**スタッフ** 健康運動指導士など

**対象者** 市内に住所を有する人 (中学生以下を除く)

**定員** 各回15人(先着順)

**参加費** 無料

**持ち物など** タオル、飲み物、動きやすい服装

**受付開始日** 12月20日(火)

**申込方法** 健康政策課健康づくりグループへ電話または直接お申し込みください。

## 妊婦教室

子ども未来課母子保健グループ (あいあい ☎98-5003)

**とき** 令和5年1月16日(月) 午前9時30分～11時30分

**ところ** あいあい1階集団指導室

**内容** 赤ちゃん訪問などでよくある相談についての話

**対象者** 市内に住所を有する妊婦とパートナー

**定員** 5人(先着順)

**参加費** 無料

**持ち物** 母子健康手帳

**受付開始日** 12月20日(火)

**申込方法** 子ども未来課母子保健グループへ電話または直接お申し込みください。

※申込時に簡単な問診を行います。



## 募集

### 国立病院機構鈴鹿病院 職員募集(看護師・介助員)

国立病院機構鈴鹿病院 (☎059-378-1321)

看護師、療養介助専門員、療養介助員、看護助手を募集します。

#### 看護師(正職員)

**募集人数** 5人程度

**応募資格** 看護師免許を有する人または令和5年3月までに看護師養成所卒業見込みの人

**採用予定日** 令和5年4月1日

#### 療養介助専門員または療養介助員(非常勤職員)

**募集人数** 若干名

**応募資格** 介護職員初任者研修修了者(ホームヘルパー2級)または介護福祉士

**採用予定日** 随時

#### 看護助手(非常勤職員)

**募集人数** 若干名

※経験、資格は問いません。

**採用予定日** 随時

※詳しくは、国立病院機構鈴鹿病院ホームページ( [URL](https://suzuka.hosp.go.jp/recruit/nurse.html) https://suzuka.hosp.go.jp/recruit/nurse.html ) をご覧ください。



## 年金だより

### 「令和4年分公的年金等の源泉徴収票」が送付されます

市民課医療年金グループ(☎84-5005) 日本年金機構津年金事務所(☎059-228-9112)

令和4年中に厚生年金保険、国民年金等の老齢または退職を支給事由とする年金を受給した人に、「令和4年分公的年金等の源泉徴収票」が日本年金機構から送付されます。源泉徴収票は、所得税の確定申告に必要ですので、大切に保管してください。

●**発送予定日** 令和5年1月中旬頃から順次発送  
※「障害年金」や「遺族年金」は非課税のため、源泉徴収票は送付されません。

#### ●源泉徴収票の再交付について

- ▶電話での再交付申請  
『ねんきんダイヤル』(☎0570-05-1165)または日本年金機構津年金事務所へご連絡ください。お問い合わせの際は、基礎年金番号をお知らせください。※発送まで2週間程度かかります。
- ▶年金事務所での再交付申請  
年金手帳、年金証書または改定通知書など基礎年

金番号が分かる書類、本人確認書類(運転免許証など)を持参の上、日本年金機構津年金事務所まで申請してください。原則として、後日郵送となります。

※本人以外の方が代理で申請する場合は、上記の書類のほかに、代理人の本人確認書類と委任状(様式は日本年金機構ホームページ[ [URL](https://www.nenkin.go.jp/) https://www.nenkin.go.jp/] からダウンロード可)が必要です。

- ▶「ねんきんネット」による内容確認、再交付申請  
「ねんきんネット」では、いつでも源泉徴収票の内容を確認し、再交付申請をすることができます。※発送まで1週間程度かかります。

# 令和5年度亀山市職員(給食調理員)を募集します

## 1. 採用職種、採用予定人数および応募資格

| 採用職種  | 採用予定人数 | 応募資格   |
|-------|--------|--|
| 給食調理員 | 若干人    | 昭和38年4月2日以降の生まれで、調理師の免許を有する人<br>調理経験が5年以上ある人 |

※応募資格の共通事項として、通勤可能な人であること  
※次に該当する人は応募することができません。

- (1)地方公務員法第16条に規定する欠格条項に該当する人
- (2)永住者または特別永住者の在留資格を有しない外国籍の人  
※外国籍職員の任用に関する基準は、[8.](#)を参照してください。

## 2. 試験の日時、場所など

### 第1次試験

とき 令和5年1月22日(日) 午前9時～  
ところ 市役所本庁  
試験科目 筆記試験(労務適性検査、作文)

### 第2次試験

とき 令和5年2月19日(日) 午前9時～  
ところ 市役所本庁  
試験科目 個別面接

## 3. 市職員採用試験申込書等の提出・問合せ先

総務課人事給与グループ(市役所本庁2階)  
〒519-0195 亀山市本丸町577  
☎0595-84-5031、FAX0595-82-9955

## 4. 提出書類

- (1)市職員採用試験申込書(市の指定するもの)
- (2)履歴書・身上書(市の指定するもの)

(3)最終学校の卒業(見込)証明書(卒業証書の写しでも可)  
(専門学校は最終学歴に含まない。)

(4)免許証または資格を有することを証明する書類の写し  
※市職員採用試験申込書と履歴書・身上書は、市役所本庁および関支所の受付にあります。また、市ホームページからもダウンロードできます。

※提出された書類は、採用試験でのみ使用します。また、書類の返却はしません。

## 5. 申込受付期間 12月16日(金)～令和5年1月6日(金)

※午前8時30分～午後5時15分(土・日曜日、12月29日から1月3日を除く)

※郵送による申し込みは、**書留郵便**に限ります。(1月6日(金)必着)

※新型コロナウイルス感染拡大防止の観点から、郵送による提出にご協力をお願いします。

## 6. 採用予定日 令和5年4月1日

※合格者は、「採用候補者名簿」に成績順に登載し、その中から採用者を決定します。

## 7. 給与等

給与は、亀山市単独労務職員の給与の種類及び基準に関する条例、および亀山市単独労務職員の給与、勤務時間その他の勤務条件に関する規則の定めるところにより支給します。

## 8. 外国籍職員の任用に関する基準

公権力の行使または公の意思の形成への参画にたずさわる公務員となるためには日本国籍を必要とすることから、外国籍の職員が就けない職務があります。詳しくは、総務課人事給与グループへお問い合わせください。

**お急ぎ  
ください!**

【マイナンバーカードをまだお持ちでない人へ】

**令和4年12月31日(土)までに**

**マイナンバーカードを新規申請された人が**

**最大20,000円分のマイナポイントの対象です**



※マイナポイント事業について詳しくは、[総務省ホームページ](#)をご覧ください。

**問合せ先** 市民課戸籍住民グループ  
(☎84-5004)

マイナポイント 検索

CATV



### 12月16日(金)～22日(木)

- ウイークリーかめやま
- かめやま情報BOX  
「12月から亀山市健康ポータルサイト『かめやま健康なび』がスタート!」
- 特集番組  
「魅力とにぎわいある玄関口の再生～生まれ変わった亀山駅前～」
- エンドコーナー  
「野登ルンビニ園②」

### 12月23日(金)～29日(木)

- ウイークリーかめやま
- エンドコーナー  
「井田川幼稚園①」

※午前6時から深夜0時まで、30分番組(文字情報を含む)を繰り返し放送しています。なお、放送内容を変更する場合がありますので、ご了承ください。

## 市内中小企業者等への「エネルギー価格高騰対策中小企業者等助成金」の交付

問合先 商工観光課商工業振興グループ(☎84-5049)

事業活動において、新型コロナウイルス感染症の感染拡大や国際紛争に伴うエネルギー経費の高騰の影響を受けた市内中小企業者等に対して、支払ったエネルギー経費の合計額に応じて助成金を交付します。

### 助成額

令和4年4月から10月までのいずれかの月に支払ったエネルギー経費（税抜）の合計額の区分に応じた額

※申請は1事業者につき1回限りです。

※エネルギー経費とは、電気、ガス、ガソリン、軽油、灯油および重油の使用または購入に要した経費をいいます。他者への販売を目的として購入したものは対象外です。

| 支払ったエネルギー経費(税抜)の合計額 | 助成額  |
|---------------------|------|
| 10万円以上20万円未満        | 5万円  |
| 20万円以上30万円未満        | 10万円 |
| 30万円以上40万円未満        | 15万円 |
| 40万円以上              | 20万円 |

### 対象者

次のすべてに該当する事業者

- ▷令和4年11月1日時点において、市内に本店、支店または営業所を有し、市内で事業を営んでおり、引き続き、事業活動を継続する意思があること
- ▷中小企業基本法第2条第1項に規定する中小企業者もしくは同条第5項に規定する小規模企業者またはフリーランスを含む個人事業者であること
- ▷令和4年4月から10月までのいずれかの月に支払ったエネルギー経費（税抜）の合計額が10万円以上であること

※ただし、次のいずれかに該当する場合は、助成金の交付対象外となります。

- ・亀山市肥料価格高騰対策事業、亀山市障がい福祉サービス施設物価高騰対策事業、亀山市高齢者福祉サービス施設等物価高騰対策事業または亀山市民間保育所・幼稚園等への電気料金補助事業の対象となる事業者
- ・政治団体、宗教上の組織または団体
- ・医療法人、社会福祉法人、特定非営利活動法人、一般社団法人、財団法人、学校法人、組合（農業協同組合、生活協同組合、中小企業等協同組合法に基づく組合）
- ・性風俗関連特殊営業等を行う事業者
- ・助成金の趣旨に照らして適当でないと市長が判断する者

### 申請期限

令和5年2月28日（火）（当日消印有効）

※助成決定額が予算額に達した時点で、申請受付は終了とさせていただきます。

### 申請方法

請求書（市指定様式）に必要事項を記入の上、提出書類を添えて、商工観光課商工業振興グループ（〒519-0195 本丸町577）へ郵送してください。

提出書類について詳しくは、商工業振興グループ（☎84-5049）へお問い合わせいただくか、市ホームページをご覧ください。

※申請書は、本庁、関支所に備え付けてあります。市ホームページ（[URL](https://www.city.kameyama.mie.jp/docs/2022111000029/) <https://www.city.kameyama.mie.jp/docs/2022111000029/>）からもダウンロードできます。

※配達記録が確認できる簡易書留郵便等での郵送をお勧めします。

◎助成金について詳しくは、市ホームページをご確認ください。





# ワクチン接種に関するお知らせ

問合せ 新型コロナウイルスワクチン接種室(あいあい) ☎98-5565

## 乳幼児(生後6カ月～4歳)への新型コロナウイルスワクチン接種について

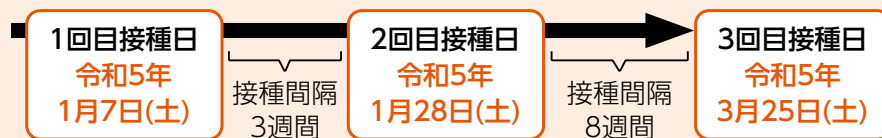
新型コロナウイルスワクチン接種の実施期間は令和5年3月31日までです。乳幼児に対する新型コロナウイルスワクチンの初回接種は合計3回接種して完了となり、それぞれの接種には一定の接種間隔が必要(※1)です。接種を希望する場合は、令和5年3月31日までに3回目までの接種が完了できるよう接種間隔にご留意いただき、1回目の接種予約をご検討ください。なお、乳幼児の接種には、保護者の同意と同伴が必要となります。

※1 2回目接種には1回目接種から3週間、3回目接種には2回目接種から8週間の間隔が必要です。

### 乳幼児への新型コロナウイルスワクチン接種

- ・初回接種は3回の接種が必要
- ・乳幼児の接種には、保護者の同意と同伴が必要

【亀山市の集団接種で乳幼児の初回(1・2・3回目)接種を行う場合(※2)】



※2 亀山市の集団接種の場合、1回目接種の最終日は令和5年1月7日(土)、2回目接種の最終日は令和5年1月28日(土)、3回目接種の最終日は令和5年3月25日(土)です。

## 予約方法

新型コロナウイルスワクチン接種の予約は、随時受け付けています。接種券が届きましたら、同封の案内文を確認し、予約してください。

15歳以下のお子さんのワクチン接種予約は電話予約のみとなり、インターネットでの予約受付はできませんのでご注意ください(予約時に注意事項の説明があります)。

予約時は、お手元に接種券をご用意ください。10桁の「お問い合わせ番号」が必要です。



### 電話予約【予約専用ダイヤル】

☎0120-946-301

【受付時間】  
平日(月～金曜日)  
午前9時～午後5時



### インターネット予約【24時間受付】

<https://jump.mrso.jp/242101/>  
市ホームページからもアクセスできます。  
「TOPページ」→「ワクチン接種関連情報」  
→「インターネット予約専用サイト」



新型コロナウイルス感染症・  
ワクチン接種 関連情報

新型コロナウイルスワクチン接種  
インターネット予約専用サイト  
COVID-19 Vaccination Reservation Website

※ご予約の際は、予約専用ダイヤルへの電話のお掛け間違いにご注意ください。

## 新型コロナウイルスワクチン接種に関する相談窓口

■ 亀山市 新型コロナウイルスワクチン接種コールセンター(相談窓口) … ☎0595-98-5566

【受付時間】 月～金曜日 午前9時～午後5時

■ 三重県 みえ新型コロナウイルスワクチン接種ホットライン … ☎059-224-2825

【受付時間】 午前9時～午後9時(土・日曜日、祝日含む)

■ 三重県 新型コロナウイルスワクチン副反応相談窓口 … ☎059-224-3326

【受付時間】 24時間対応(土・日曜日、祝日含む)

■ 厚生労働省 新型コロナワクチンコールセンター … ☎0120-761-770

【受付時間】 午前9時～午後9時(土・日曜日、祝日含む)

# 市職員の給与・職員数などを公表します



「亀山市人事行政の運営等の状況の公表に関する条例」などにに基づき、次のとおり公表します。市職員の給与などを公表することで、人事行政の運営等の公正性、透明性の向上を目指します。

市職員に支給される給与は、国家公務員に準じ、民間との比較、ほかの地方公共団体とのバランスを考えて、市の条例で定められています。

市では、健康、福祉、教育、都市整備、生活環境など、市民の皆さんの生活に関わる仕事を行っており、これに携わる各部署に職員を配置しています。

※市職員の給与など詳しくは、市ホームページをご覧ください。

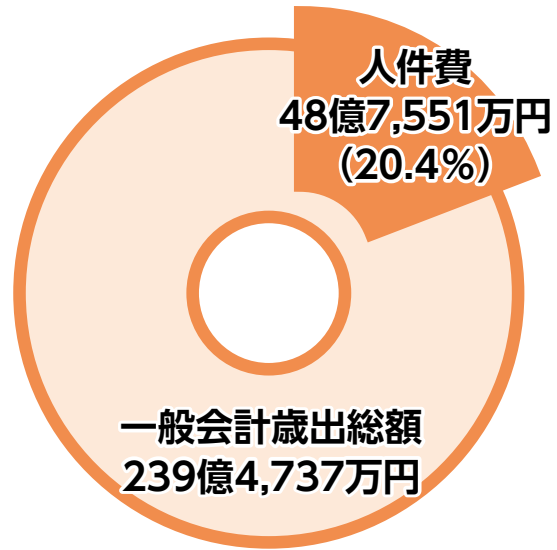


**問合せ** 総務課人事給与グループ (☎84-5031)

## 1 人件費の状況

令和3年度における人件費は、48億7,551万円で、一般会計歳出総額に占める割合は20.4%でした(地方財政状況調査表より)。

※この人件費は、市立医療センターや特別会計に属する職員を除く、一般会計における給与の支払額の合計です。



## 2 給料の状況

### ●一般行政職の平均給料

| 区分     | 亀山市       | 三重県       |
|--------|-----------|-----------|
| 平均給料月額 | 334,066 円 | 333,355 円 |
| 平均年齢   | 43.3 歳    | 44.0 歳    |

(令和4年4月1日時点)

### 令和3年度ラスパイレス指数 亀山市:99.8

※ラスパイレス指数…国と地方公共団体との職員構成を同一と仮定し、国家公務員を100としたときの地方公務員の給料の水準を表す指数のこと

### ●初任給および経験年数別平均給料月額

|         |     |           |
|---------|-----|-----------|
| 初任給     | 大学卒 | 171,700 円 |
|         | 高校卒 | 150,600 円 |
| 経験 10 年 | 大学卒 | 271,900 円 |
|         | 高校卒 | 232,800 円 |
| 経験 15 年 | 大学卒 | 305,500 円 |
|         | 高校卒 | 278,800 円 |
| 経験 20 年 | 大学卒 | 358,100 円 |
|         | 高校卒 | 311,100 円 |

## 3 特別職の報酬など

特別職である市長や市議会議員などの給料(報酬)は、市民の方で構成する「亀山市特別職報酬等審議会」の答申に基づいて、条例で定められています。

### ●特別職の給料(報酬)など

| 区分      | 給料(報酬)月額  | 期末手当   |
|---------|-----------|--|
| 市長      | 945,250 円 | 6 月期 1.975 月分<br>12 月期 2.125 月分<br>計 4.10 月分 |
| 副市長     | 745,000 円 |  |
| 教育長     | 650,000 円 |  |
| 病院事業管理者 | 650,000 円 | 6 月期 1.775 月分<br>12 月期 1.925 月分<br>計 3.70 月分 |
| 議長      | 495,000 円 |  |
| 副議長     | 420,000 円 |  |
| 議員      | 390,000 円 |  |

(令和4年4月1日時点)



## 4 職員の主な手当の状況

職員に支給されている手当は、扶養手当、通勤手当、時間外勤務手当などがあります。

令和4年度の民間事業所におけるボーナスに相当する期末・勤勉手当の支給割合は、年間4.3月分です。

また、退職手当は、退職時における給料月額と勤続年数に応じて支給されます。期末・勤勉手当および退職手当ともに、支給割合は国に準じています。

### ●扶養手当・住居手当・通勤手当(月額)

| 区分   | 内容   |
|------|--|
| 扶養手当 | 配偶者…6,500円                                       |
|      | 子…1人10,000円<br>※満16歳以上22歳以下の子は5,000円加算           |
|      | その他の扶養親族…1人6,500円                                |
| 住居手当 | 借家(月額16,000円以上を支払う者)<br>…28,000円(1カ月当たりの最高支給限度額) |
| 通勤手当 | 交通機関利用者<br>…55,000円(1カ月当たりの最高支給限度額)              |
|      | 交通用具使用者(2km以上)<br>…2,100円～31,600円                |

(令和4年4月1日時点)

### ●時間外勤務手当

|       |              |           |
|-------|--------------|-----------|
| 令和3年度 | 支給総額         | 153,045千円 |
|       | 職員1人当たりの支給年額 | 328千円     |

(一般会計)

### ●期末・勤勉手当

|      | 6月期    | 12月期   | 計     | 前年度    |
|------|--------|--------|-------|--------|
| 期末手当 | 1.2月分  | 1.2月分  | 2.4月分 | 2.55月分 |
| 勤勉手当 | 0.95月分 | 0.95月分 | 1.9月分 | 1.9月分  |
| 計    | 2.15月分 | 2.15月分 | 4.3月分 | 4.45月分 |

(令和4年4月1日時点の支給割合)

### ●退職手当

|       | 勤続25年      | 勤続35年     | 最高限度額    |
|-------|------------|-----------|----------|
| 自己都合  | 28.0395月分  | 39.7575月分 | 47.709月分 |
| 勤奨・定年 | 33.27075月分 | 47.709月分  | 47.709月分 |

(令和3年度支給割合)

### 加算措置 定年前早期退職特別措置(2%～20%)

※定年までに退職した職員に対し、給料月額の2%～20%を加算して退職手当を支給します。

## 5 職員数の状況

### ●部門別職員数の推移

| 部門     | 区分 | 職員数(人) |      |      | 対前年増減数(人) |      |      |
|--------|----|--------|------|------|-----------|------|------|
|        |    | 令和2年   | 令和3年 | 令和4年 | 令和2年      | 令和3年 | 令和4年 |
| 一般管理   | 議会 | 7      | 7    | 7    | 0         | 0    | 0    |
|        | 総務 | 89     | 87   | 82   | 0         | -2   | -5   |
|        | 税務 | 20     | 19   | 20   | 0         | -1   | 1    |
|        | 農水 | 14     | 14   | 13   | 1         | 0    | -1   |
|        | 商工 | 9      | 9    | 11   | 0         | 0    | 2    |
|        | 土木 | 44     | 42   | 41   | -1        | -2   | -1   |
|        | 小計 | 183    | 178  | 174  | 0         | -5   | -4   |
| 福祉     | 民生 | 88     | 89   | 92   | -2        | 1    | 3    |
|        | 衛生 | 31     | 33   | 35   | 0         | 2    | 2    |
|        | 小計 | 119    | 122  | 127  | -2        | 3    | 5    |
| 一般行政合計 |    | 302    | 300  | 301  | -2        | -2   | 1    |

|        |    |     |     |     |   |    |    |
|--------|----|-----|-----|-----|---|----|----|
| 特別行政   | 教育 | 74  | 73  | 69  | 2 | -1 | -4 |
|        | 消防 | 83  | 79  | 80  | 3 | -4 | 1  |
| 特別行政合計 |    | 157 | 152 | 149 | 5 | -5 | -3 |

|         |     |     |     |     |   |    |    |
|---------|-----|-----|-----|-----|---|----|----|
| 公営企業等   | 病院  | 92  | 89  | 84  | 2 | -3 | -5 |
|         | 水道  | 14  | 14  | 13  | 0 | 0  | -1 |
|         | 下水道 | 14  | 14  | 14  | 0 | 0  | 0  |
|         | その他 | 13  | 14  | 13  | 1 | 1  | -1 |
| 公営企業等合計 |     | 133 | 131 | 124 | 3 | -2 | -7 |

|     |     |     |     |   |    |    |
|-----|-----|-----|-----|---|----|----|
| 総合計 | 592 | 583 | 574 | 6 | -9 | -9 |
|-----|-----|-----|-----|---|----|----|

(各年4月1日時点)

※職員数の増減は、主に定員適正化に向けた定員管理を行っているためによるものです。





※当事者間のトラブルについては、市は一切関与しません。

## 第69回亀山市駅伝競走大会 中止のお知らせ

令和5年2月12日開催予定の本大会は、新型コロナウイルス感染症の感染拡大防止の観点から中止します。

3年連続の中止となり、楽しみにしていた皆さんには申し訳ありませんが、ご理解をお願いします。

**問合せ先** NPO法人亀山市  
スポーツ協会事務局  
(☎97-3686)



## 令和4年 犯罪発生状況



### 10月末現在・亀山署管内 刑法犯(窃盗、詐欺、傷害など)認知状況(暫定)

| 総数         | 江ヶ室交番     | 関交番      | 昼生駐在所   | 川崎駐在所    | 野登駐在所   |
|------------|-----------|----------|---------|----------|---------|
| 142件(-28件) | 64件(-33件) | 45件(+8件) | 7件(+2件) | 18件(-3件) | 8件(-2件) |

※( )内は昨年同期比の増減数

### 「年末年始特別警戒」実施中!

実施期間:12月1日(木) ~令和5年1月10日(火)

警察では、年末年始における事件・事故の防止を図るため、金融機関やコンビニへの警戒強化、住宅街等のパトロール強化など年末年始特別警戒を実施しています。

年末年始は、ふるさとに帰省したり旅行に出掛けたりして家を空ける人も多くなります。また、イベントの多い年末年始は、いつもより家庭内にまとまった現金を置くことが増えます。安全安心に過ごせるよう、防犯対策を徹底しましょう。

空き巣被害を防止するには

- ・長期間留守にする場合は、新聞を止め、郵便は不在届を出す。
- ・窓に防犯フィルムや補助錠を取り付ける。
- ・防犯カメラ、防犯アラーム、センサーライトなどを利用する。

事件・事故に遭わないよう、自主防犯にご協力をお願いします。

亀山地区防犯協会・亀山警察署(☎82-0110)



### ●西野公園体育館 (☎82-1144)

| 曜日 | 午前 | 午後        | 夜間                 |
|----|----|-----------|--------------------|
| 月  |    |           | テニス                |
| 火  |    |           | バドミントン             |
| 水  |    | 卓球、       | バスケットボール<br>ハンドボール |
| 木  |    | バドミントン、   | バドミントン             |
| 金  |    | バスケットボール、 | 卓球、バドミントン          |
| 土  |    | ソフトバレー    | 卓球、バドミントン          |
| 日  |    |           | バスケットボール           |

個人使用デー 1月16日(月) ~ 20日(金)

### ●東野公園体育館 (☎83-1888)

| 曜日 | 午前 | 午後        | 夜間                            |
|----|----|-----------|-------------------------------|
| 月  |    |           | 卓球、バドミントン                     |
| 火  |    | 卓球、       | バドミントン、ニュース<br>スポーツ(ソフトバレー含む) |
| 水  |    | バドミントン、   | バスケットボール                      |
| 木  |    | バスケットボール、 | バスケットボール<br>バレーボール            |
| 金  |    | ソフトバレー、   | 卓球、バドミントン                     |
| 土  |    | ニューススポーツ、 | バスケットボール                      |
| 日  |    | バレーボール    | 卓球、バドミントン                     |

個人使用デー 1月23日(月) ~ 27日(金)

#### <施設利用時間>

|    |                       |
|----|-----------------------|
| 午前 | 9:00 ~ 12:30 (12:00)  |
| 午後 | 13:00 ~ 17:30 (17:00) |
| 夜間 | 18:00 ~ 21:30         |

※( )は関B & G海洋センターのプール

#### <施設利用料金>

|       |             |
|-------|-------------|
| 一般    | 100円 (200円) |
| 中学生以下 | 50円 (無料)    |

※( )は関B & G海洋センターのプール

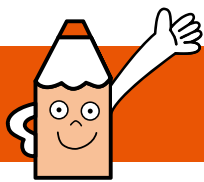
### ●関B & G海洋センター (☎96-1010)

体育館 曜日ごとの競技種目の限定はありません。

個人使用デー 毎週水曜日

プール スイミングキャップの着用をお願いします(貸し出しは行っていません)。小学3年生以下の児童が泳ぐときは、保護者の付き添いが必要です。

個人使用デーは、団体の専用予約が入りません。それ以外の日は、専用予約が入ると個人使用ができませんので、事前に各施設へお問い合わせください。



# 広報ガイド

# 1月

## 子育て支援センターの催し

亀山子育て支援センター「あいあいっこ」 ☎84-3314

ひよこくらぶ(手遊び、リズム遊び等)

18日(水) 11:00~11:30

マミーズおはなしボックス

20日(金) 11:00~11:30

おりがみだいすき 23日(月) 11:00~11:30

※対象でない人の施設利用は、9:00~11:00、13:30~16:00

関子育て支援センター「あすれっこ」 ☎96-0203

ひまわりママとあそぼう(運動あそび等)

5日(木) 11:00~11:30

ぽっぽくらぶ(手遊び、リズム遊び等)

18日(水) 11:00~11:30

※対象でない人の施設利用は、9:00~11:00、13:30~16:00

「あいあいっこ」「あすれっこ」共通内容

※12月23日から各開催日の前日までに、電話または来館しての申し込みが必要

※「あいあいっこ」各開催日先着15組

「あすれっこ」各開催日先着10組

※開催日当日の受付は、開催時間から開始

野登ルンビニ園支援センター「のんの」 ☎85-8030

遊ぼうデー「むかしあそび」(先着7組)

11日(水) 10:00~11:00

※電話または来館しての申し込みが必要

リトミック(先着10組)

12日(木)、19日(木) 10:30~11:00

※電話または来館しての申し込みが必要

ベビーマッサージ講座(先着7組)

16日(月) 10:00~10:30

※電話または来館しての申し込みが必要

※飲み物、バスタオルを持参してください。

亀山愛児園「コスモス倶楽部」 ☎090-1566-1523

園開放(お正月遊びをしよう)

5日(木) 10:00~11:00

絵本を読もう 10日(火) 11:30~11:45

鬼の面を作ろう 18日(水) 10:30~11:30

※申込締切10日(火)

1月生まれのお誕生会・身体測定

31日(火) 10:30~

※どなたでも参加できます。

※1月生まれのお子さんは、事前にご連絡ください。

川崎愛児園「なぎの木」 ☎85-8018

どれだけ大きくなったかな(身体測定)

10日(火) 10:00~11:00

楽器であそぼう 17日(火) 10:30~11:00

紙芝居を楽しもう 24日(火) 10:00~11:00

マジックショー 31日(火) 10:00~11:00

## 保健だより

子ども未来課母子保健グループ ☎98-5003

育児相談

11日(水) 9:30~10:30 あいあい

※母子健康手帳・バスタオルを持参、保護者はマスク着用

1歳6カ月児健診

26日(木) あいあい

※令和3年6月の出生児対象。受付時間は個人通知します。

3歳児健診

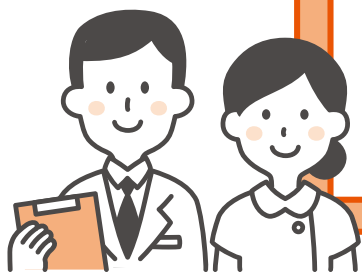
19日(木) あいあい

※令和元年7月の出生児対象。受付時間は個人通知します。

## 各種相談

|  |                 |                                    |                               |
|--|-----------------|------------------------------------|-------------------------------|
| 人権相談<br>人権擁護委員による相談  | 11日(水)          | 13:00~15:00                        | 本庁1階市民対話室<br>☎96-1224         |
|  | 17日(火)          | 13:00~15:00                        | 西庁舎1階第4会議室<br>☎96-1224        |
|  | 27日(金)          | 13:00~15:00<br>※当日の電話相談可           | 関支所1階応接室1<br>☎96-1224         |
| 行政相談<br>行政に関わる意見、要望、困っていることなどの相談   | 10日(火)          | 13:00~15:00                        | 市役所1階市民対話室<br>☎84-5008        |
|  | 18日(水)          | 10:00~12:00                        | 関支所1階応接室1<br>☎96-1224         |
| 法律相談<br>弁護士による相談。<br>予約制(1カ月前から受付)                                       | 17日(火)          | 13:30~15:50                        | 本庁1階市民対話室<br>☎84-5008         |
|  | 30日(月)          | 13:00~16:30                        | 本庁1階市民対話室<br>☎84-5008         |
| 市民活動なんでも相談<br>相談員による相談。予約制(1/13まで受付)<br>※申込者がいない場合は開設しません。               | 17日(火)          | 13:00~15:00                        | 市民協働センター「みらい」<br>☎84-5008     |
| 交通事故相談<br>専門相談員による相談。予約制(1カ月前から1/17まで受付)<br>※申込者がいない場合は開設しません。           | 18日(水)          | 13:30~15:30                        | 西庁舎3階第8会議室                    |
| 心配ごと相談<br>生活上のあらゆる心配ごと、困りごと相談。予約制(当日申込可)                                 | 13日(金)          | 13:00~15:00                        | あいあい1階相談室1<br>☎82-7985        |
|  | 27日(金)          |                                    |                               |
| 心配ごと相談<br>(公証人等による相談)<br>相続、遺言、離婚、賃貸借等の相談。<br>予約制(当日申込可)                 | 13日(金)          | 13:00~15:00                        | あいあい1階相談室2<br>☎82-7985        |
|  | 27日(金)          |                                    |                               |
| 社協による法律相談<br>成年後見、権利擁護に関する弁護士による相談。予約制(1/27正午まで受付)<br>※申込者がいない場合は開設しません。 | 30日(月)          | 10:00~12:00                        | あいあい1階相談室2<br>☎82-7985        |
| 子ども医療相談<br>児童精神科医による相談   | 26日(木)          | 13:50~17:00                        | あいあい2階<br>☎83-2425            |
| 療育手帳の相談・判定<br>児童相談所職員による相談・判定  | 16日(月)          | 9:10~15:50                         | あいあい2階<br>☎83-2425            |
|  | 30日(月)          |                                    |                               |
| 家庭児童相談<br>※子ども虐待やDVなどを含む   | 月~金曜日<br>※祝日を除く | 9:00~17:00                         | あいあい2階<br>☎83-2425            |
| 青少年相談<br>※ニートやひきこもりなど青少年の自立支援  | 月~金曜日<br>※祝日を除く | 9:00~17:00                         | 青少年総合支援センター<br>☎82-6000       |
| 消費生活問題の相談<br>消費生活専門相談員による相談  | 月~金曜日<br>※祝日を除く | 10:00~17:00<br>電話相談は<br>9:00~17:00 | 鈴鹿亀山消費生活センター<br>☎059-375-7611 |





# 一次救急当番医

# 1月

※夜間時間外応急診療や休日の当番医は、市ホームページでも案内しています。 問合せ ☎82-1111 (市役所代表)

## 事前に、各医療機関へ必ず電話をしてから受診してください

### ●夜間時間外応急診療(日曜日・祝日を除く) 【診療時間】午後7時30分～10時(受付:午後7時～9時30分)

市内内科系医師と市立医療センターの当番制で、夜間時間外の一次応急診療を実施しています。

#### ◎月・水・木・金・土曜日

##### 亀山市立医療センター

〒519-0163 亀田町466番地1  
電話 83-0990 FAX 83-0306

#### ◎火曜日

##### みえ呼吸嚙下リハビリクリニック

〒519-0171 アイリス町14番地7  
電話 84-3536 FAX 84-3537



### ●日曜日・祝日の当番医 【診療時間】午後1時～7時30分(受付:午後1時～7時)

| 日        | 医療機関名           | 所在地         | 電話番号      |
|----------|-----------------|-------------|-----------|
| 1月 8日(日) | かめやま心身クリニック     | 栄町1488番地160 | ☎ 82-2500 |
| 9日(祝)    | みえ呼吸嚙下リハビリクリニック | アイリス町14番地7  | ☎ 84-3536 |
| 15日(日)   | さかえ整形外科         | 栄町1488番地17  | ☎ 97-3335 |
| 22日(日)   | せきクリニック         | 関町新所1125番地  | ☎ 96-2220 |
| 29日(日)   | 高橋内科クリニック       | 栄町1488番地314 | ☎ 84-3377 |

※年末年始の救急医療当番医などは、表紙(1ページ)でお知らせしています。

#### 急な子どもの病気の電話相談

##### みえ子ども医療ダイヤル

子どもの病気・薬・事故に関することについて、医療関係の専門相談員が電話による相談を実施しています。

#8000 または  
☎059-232-9955  
(受付:午後7時30分～翌朝8時)



#### 医療機関の照会

##### 三重県救急医療情報センター

「今、診てもらえる医療機関」を24時間365日案内しています。

※深夜などは、お問い合わせに対して最寄りの医療機関を紹介できない場合があります。

☎059-229-1199  
(受付:終日)

##### 医療ネットみえ

県ホームページからも、受診可能な医療機関や、県内医療機関の詳細な情報などを検索できます。



医療ネットみえ

検索

- ◆夜間・休日などの当番医療機関は、急病に対するもので、担当医師の専門分野以外の症状には、対応できない場合があります。
- ◆健康保険証、医療費受給資格証(子ども医療費など)、診療費、お薬手帳(または服用している薬)を必ずお持ちください。