

★ もよおし

借金のお悩み電話相談(無料)

三重県多重債務者対策協議会
(県環境生活部くらし・交通安全課内 ☎059-224-2400)

借金でお悩みの人やその家族・知人からの相談を、法律の専門家が直接お受けします。

相談日時 12月4日(日)、11日(日)

両日とも午前10時～午後4時

対応者 弁護士(三重弁護士会)または司法書士(三重県司法書士会)

相談料 無料

相談専用ダイヤル

☎059-224-3180(当日のみ)

※通話料が別途必要です。

※相談は30分程度を限度にお聞きします。

※相談開始直後は電話が集中し、つながりにくくなる場合があります。時間をおいてからお掛け直してください。

カナリア(認知症)カフェ

地域福祉課高齢者支援グループ
(あいあい ☎84-3312)

カナリアカフェは、認知症のことで心配のある人やその家族、地域の人、専門職などが気楽に集い、交流、情報交換、相談ができる場です。

対象者 認知症の人やその家族、地域住民など

参加費 無料

※認知症に関する個別相談も実施

元気丸カフェ

とき 12月20日(火)

午後1時30分～3時30分

ところ あいあい2階栄養指導室

内容 コグニサイズなど

問合先 地域福祉課高齢者支援グループ(☎84-3312)

はなカフェ

とき 12月2日(金)、16日(金)

午後1時30分～3時30分

ところ 老人福祉関センター

問合先 はなの家(☎96-0217)

出張年金相談

日本年金機構津年金事務所
(☎059-228-9112)

社会保険労務士が年金の請求や受給などの相談を受けます。年金制度について気軽にご相談ください(予約制)。

とき 12月15日(木)

午前10時～午後3時

※正午～午後1時を除く

ところ 西庁舎1階第4会議室

申込方法 日本年金機構津年金事務所へ電話でお申し込みください。(音声案内に従って①→②を選択)

※年金請求者以外の方が代理で相談する場合は、委任状(様式は日本年金機構ホームページ[URL <https://www.nenkin.go.jp/>]からダウンロード可)が必要です。

民間賃貸住宅相談会

三重県居住支援連絡会事務局(県土整備部住宅政策課内 ☎059-224-2720)、建築住宅課住まい推進グループ(☎84-5038)

市内の住宅確保要配慮者(高齢者、障がい者、ひとり親世帯、外国人等)を対象とした住まい探しに関すること、入退去に関すること、入居中の不安などについての相談会です。

とき 12月18日(日)

午前10時～午後3時

ところ 本庁3階大会議室

対象者 亀山市周辺で民間賃貸住宅をお探しの高齢者、障がい者、ひとり親世帯、外国人、低所得者、その他一般世帯

主催 三重県居住支援連絡会

※相談は無料です。事前予約の必要はありませんので直接会場へお越しください。



こころの健康相談

県鈴鹿保健所地域保健課
(☎059-382-8673)

専門医が相談に応じます。秘密は厳守されますので、お気軽にご相談ください。

とき 令和5年1月5日(木)

午後1時30分～3時30分(予約制)

ところ 県鈴鹿庁舎保健所棟1階

対象者 こころに悩みを持つ本人またはその家族など

参加費 無料

申込方法 県鈴鹿保健所地域保健課へ電話でお申し込みください。

「亀山7座トレイル」登山講習会

商工観光課
観光・地域ブランドグループ
(☎84-5074)

登山の楽しみ方や登山の危険性を学ぶ講習会を開催します。

とき 令和5年1月11日(水)

午後7時～8時30分

ところ 市消防本部防災センター

内容 登山の基本とマナー

対象者 登山に関心がある人やこれから登山を始めたい人など

定員 20人(申込者多数の場合は抽選)

参加費 無料

持ち物 筆記用具など

申込期限 12月14日(水)

申込方法 商工観光課観光・地域ブランドグループへ電話またはEメール(✉ kanko@city.kameyama.mie.jp)でお申し込みください。

※住所、氏名、電話番号(メールの場合は、件名に「登山イベント申込」と記入)

主催 「亀山7座トレイル」登山道活用ネットワーク

お知らせ

高齢者世帯への住宅防火訪問

消防本部予防課予防グループ
(☎82-9492)

住宅火災から高齢者の方を守るため、75歳以上のひとり暮らし世帯を対象に、住宅防火訪問を実施します。防火訪問では、火気の取扱い状況や住宅用火災警報器の設置等を確認したのち、防火に関するアドバイスをを行います。

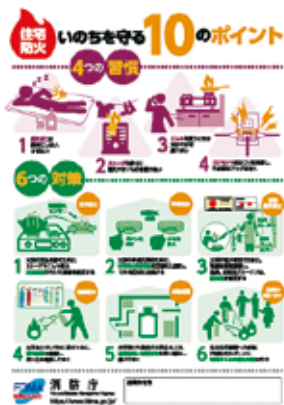
なお、訪問する職員は感染予防対策を徹底し、消防手帳などの身分証明証を携帯しています。ご協力をお願いします。

実施期間 12月5日(月)～23日(金)

対象世帯 令和4年10月1日時点で75歳以上のひとり暮らし世帯

実施地区 関町(会下、鷲山、小野、白木一色、新所、泉ヶ丘、古厩、富士ハイツ、中町、木崎)

その他 不在の場合は、住宅防火に関するパンフレットなどを投函します。



事業主の皆さんへ「給与支払報告書の提出をお忘れなく」

税務課市民税グループ
(☎84-5011)

令和5年度(令和4年分)給与支払報告書の総括表を12月上旬に各事業所に送付しますので、令和4年分の給与支払報告書と一緒に令和5年1月31日(火)までにご提出ください。

なお、提出時期は税務課窓口が

大変混み合いますので、郵送またはeLTAXでの提出にご協力をお願いします。

※総括表は、市ホームページからもダウンロードできます。

※税務署へ提出する給与所得の源泉徴収票の枚数が100枚以上の場合、eLTAXまたは光ディスクによる提出が義務付けられています。

給与所得者の個人住民税は「特別徴収」で

給与所得者の個人住民税(市・県民税)は、法令により、事業主が給与から特別徴収(給与引き去り)して、給与所得者に代わって市に納入することになっています。パート・アルバイト・期限付き雇用の従業員を含むすべての従業員が対象です。

ただし、退職者および次の①～④に該当する場合は、普通徴収にすることができます。

①他の事業所で特別徴収されている。

②給与が支給されない月がある。

③事業専従者のみ(全従業員が事業専従者のみの場合に限る)

④退職予定者(5月末まで)

※普通徴収にする場合は、給与支払報告書を提出するときに、「個人住民税普通徴収への切替理由書」の添付が必要です(退職者は除く)。

所得税および復興特別所得税の申告相談

鈴鹿税務署個人課税第一部門
(☎059-382-0353)

所得税および復興特別所得税の申告相談を行います。申告書の記入方法など、確定申告についてご相談ください。(予約制)

と き 令和5年1月4日(水)～31日(火)(土・日曜日、祝日を除く)

と ころ 鈴鹿税務署

予約開始日 12月8日(木)

予約方法 鈴鹿税務署個人課税第一部門へ電話でご予約ください。

※予約状況によっては、希望の日時に申告相談できない場合があります。

その他 確定申告には、自宅からパソコンやスマートフォンで利用いただけるe-Tax(電子申告)が便利です。新型コロナウイルス感染症の感染防止の観点からも、より安心・安全な自宅からのe-Taxを、ぜひご利用ください。

※詳しくは、国税庁ホームページ(URL <https://www.nta.go.jp>)をご覧ください。

水道管の凍結にご注意ください

上水道課上水道管理グループ
(☎97-0621)

冷え込みが厳しく、気温が氷点下になると、水道管内の水が凍結して、水が出なくなったり、水道管が破裂して漏水したりする場合があります。

凍結しやすいところ

建物の外壁際などに露出している水道管や、北向きの日陰や風当たりが強いところの水道管は、特に注意が必要です。

凍結を防ぐには

水道管が露出している場合、水道管に市販の保温材や布、毛布などを巻き、直接冷気に当てない対策が必要です。

水が出なくなったら

水道管が凍ってしまったときは、蛇口を必ず閉め、日中の気温の上昇により、自然に溶けるのを待ってください。

熱湯をかけると水道管や蛇口が破裂するおそれがありますのでご注意ください。

改善されない、または水道管が損傷したときは、上水道課上水道管理グループへご連絡ください。

自動車の冬装備をしましょう

鈴鹿建設事務所保全室(☎0595-382-8691)、亀山警察署(☎82-0110)、建設管理課道路保全グループ(☎84-5041)

ノーマルタイヤでの走行は、事故の危険性を高めるだけでなく、立往生を起こすと通行障害の発生にもつながります。大雪時は、幹線道路を中心に融雪剤散布などの対策を行いますが、散布後であってもノーマルタイヤでの通行は危険です。また、積雪・凍結道路で滑り止め措置を講じないで車を運転することは、法令違反となります。

積雪・凍結に備え、冬用タイヤやタイヤチェーンを装備し、安心・安全な走行を心掛けましょう。

コミュニティ助成事業助成金で消防団ホースを整備しました

消防本部消防総務課総務・消防団グループ(☎82-9491)

市消防本部では、(一財)自治総合センターから令和4年度コミュニティ助成事業の補助を受け、消防用ホース40本を整備しました。

これらの消防用ホースは、地域の消防団に配備し、訓練や火災発生時の迅速な消火活動に役立ちます。

※コミュニティ助成事業とは、(一財)自治総合センターが宝くじ社会貢献広報事業として行うものです。



各種検診・教室

しめ縄リース教室

関B&G海洋センター
(☎96-1010)

お正月に飾るしめ縄リース教室を開催します。手作りのしめ縄で新年を迎えませんか?

と き 12月17日(土)
午後1時~3時

ところ 関B&G海洋センター

対象者 18歳以上の人

定員 15人程度(先着順)

参加費 2,500円

受付開始日時 12月5日(月)
午前8時30分

申込方法 参加費を持参の上、関B&G海洋センターへ直接お申し込みください。



認知症予防タブレット体験会 ~楽しく健康寿命延伸到チャレンジ~

(公社)亀山市シルバー人材センター
(☎96-8641)

と き 12月22日(木)
午後1時30分~3時

ところ 亀山市シルバー人材センター3階会議室

内容 タブレットを使った健康管理、認知症予防、生活支援などについてご紹介します。

※使用方法などを同世代のサポーターが丁寧に説明します。

対象者 高齢者本人やその家族(65歳以上)などで健康寿命延伸・インターネットに関心のある人

参加費 無料

※体験用タブレットは主催者が用意

申込方法 直接、(公社)亀山市シルバー人材センターへ電話でお申し込みください。

助産師による授乳相談

子ども未来課母子保健グループ
(あいあい ☎98-5003)

「母乳だけで育てられるか心配」、「卒乳の方法を聞きたい」、「妊娠中のおっぱいのケア方法を知りたい」など授乳に関する相談に助産師がお応えします。

と き 12月27日(火)
①午前9時30分~
②午前10時~
③午前10時30分~
④午前11時~

※①②③④のいずれかで、相談時間は1組20分程度

ところ あいあい1階集団指導室

対象者 市内に住所を有する妊婦または産婦

定員 4組(先着順)

参加費 無料

持ち物 母子健康手帳

受付開始日 12月7日(水)

申込方法 子ども未来課母子保健グループへ電話または直接お申し込みください。

12月の納期

(納期限・口座振替日)

12月26日(月)

固定資産税・都市計画税 第3期
国民健康保険税 第6期
介護保険料 第5期

令和5年1月4日(水)

後期高齢者医療保険料 第6期

市税などの納付は便利で確実な口座振替をお勧めします。

募 集

令和5年度「ふれあい農園」 使用者の募集

農林振興課農林政策グループ
(☎84-5068)

場 所 川合町731-1(ひと
みヶ丘南部)

申込資格 市内に住所を有し、誠
実に栽培管理ができる人(団体
の申込可)

使用できる期間 令和5年4月13
日～令和7年3月31日

使用料 年間6,000円(年度ごと
に前納)

使用できる区画 1区画30㎡
(約9坪)。原則として、1世帯ま
たは1団体につき1区画

募集区画数 26区画(予定)

注意事項

▷申込者多数の場合は、抽選で使
用予定者を決定します。

▷1世帯または1団体につき、申
し込みは1回までとします。

▷使用を希望する本人が必ず申
し込んでください。

申込期限 12月16日(金)必着

申込方法 申込書に必要事項を
記入の上、農林振興課農林政
策グループ(〒519-0195本
丸町577)へ持参、郵送または
メール(✉ norinseisaku@city.
kameyama.mie.jp)してくだ
さい。

※申込書は農林政策グループに
あるほか、市ホームページから
もダウンロードできます。

その他 申込期限以降、区画に空
きがある場合は随時受け付け
ますので、農林政策グループへ
お問い合わせください。

小・中学校外国語通訳および 外国人児童生徒支援員(非常 勤職員)の募集

教育委員会事務局学校教育課
教育支援グループ(☎84-5076)

募集人数 いずれも若干名

業務内容 児童・生徒の学習支援、
保護者の対応、通信等の翻訳な
ど

応募資格 ポルトガル語、スペイ
ン語、タガログ語、英語、インド
ネシア語のうち1つ、または複
数の通訳と翻訳ができる人

任用期間 令和5年4月1日～
令和6年3月31日

勤務時間 原則として午前8時30
分から3.5時間～7時間程度

勤務日数 月平均5日～17日程度

勤務場所 市内小・中学校(市内幼
稚園・教育委員会事務局を含む)

報 酬 時間給1,250円(予定)

応募期限 12月23日(金)必着

応募方法 教育委員会事務局学
校教育課教育支援グループ
(〒519-0195 本丸町577)

へ履歴書を持参または郵送し
てください。

※応募者については、本庁で面接
を実施(令和5年1月予定)

小・中学校学校司書 (非常勤職員)の募集

教育委員会事務局学校教育課
教育支援グループ(☎84-5076)

募集人数 いずれも若干名

業務内容 学校図書館にて、貸出
返却業務、蔵書管理、環境整備、
児童生徒への読書推進活動(読
み聞かせ等)、学校図書館を活用
した授業への支援、資料収集等

応募資格 図書館司書または司
書教諭の資格を持っている人

任用期間 令和5年4月1日～
令和6年3月31日

勤務時間 原則として午前8時30
分から7時間～7時間45分程度

勤務日数 週2日～5日程度

勤務場所 市内小・中学校

報 酬 時間給1,100円(予定)

応募期限 12月23日(金)必着

応募方法 教育委員会事務局学
校教育課教育支援グループ
(〒519-0195 本丸町577)
へ履歴書を持参または郵送し
てください。

※応募者については本庁で面接
を実施(令和5年1月予定)

申請は お早めに!

マイナポイント

※マイナポイント事業につ
いて詳しくは、総務省ホ
ムページをご覧ください。



【マイナンバーカードをまだお持ちでない人へ】

令和4年12月31日(土)までに

マイナンバーカードを新規申請された人が

最大20,000円分のマイナポイントの対象です



マイナンバーカードの申請方法

本庁・関支所窓口での申請(年末年始を除く)

平日は午前8時30分～午後5時15分まで受付を実施

○本庁市民課窓口のみ時間外受付を実施(予約者優先)

▷毎週木曜日は午後7時30分まで延長受付

▷第2・第4日曜日は午前9時～午前11時30分、
午後1時～午後4時30分に休日受付

※窓口で一括手続きをして郵送で受け取る方法で申請さ
れた人へ、市独自の普及促進キャンペーンとして、QUO
カード(1,000円分)を進呈しています。

※マイナンバーカード交付申請書によるスマートフォン
等からのウェブ申請、郵送申請もできます(市独自の普
及促進キャンペーン[QUOカード進呈]の対象外)。

●マイナンバーカードの受け取り通知をお持ちで、まだ受け取りがお済みでない人へ

令和5年2月末まで本庁に限り、火曜日・木曜日の夜間、日曜日に時間外受取窓口を開設
しています(予約制・一部実施しない日もあり)。受け取りが可能な日時などは、市民課戸籍住民
グループへお問い合わせください。

問合せ先

市民課戸籍住民グループ
(☎84-5004)

市営住宅入居者募集

問合先 建築住宅課住まい推進グループ(☎84-5038)

住宅名	階数(床面積)	家賃(月額)	住所
井田川駅前住宅M-206号	4階建ての2階(28.80㎡)	9,900円~19,500円	井田川町591番地1
(羽若住宅J-20号)	2階建ての1階(66.00㎡)	21,500円~42,200円	羽若町493番地1
(和賀住宅L-1号)	3階建ての1階(61.20㎡)	16,300円~32,100円	和賀町59番
住山住宅C-7号	3階建ての2階(57.00㎡)	13,200円~25,900円	住山町2番地
鹿島住宅G-10号	3階建ての3階(64.90㎡)	18,100円~35,500円	北鹿島町9番

※家賃は、入居者の収入月額などにより変動します。

※井田川駅前住宅は単身世帯に限定の借上型市営住宅です。月に共益費3,000円、上水道代金2,500円、自治会費500円、駐車料金3,000円/台等が別途必要となります。

※()の住宅は、高齢者世帯、障がい者世帯、ひとり親世帯などの優先入居住宅です。

受付期間 12月14日(水)~23日(金) (平日の開庁時間内に限る)

※今回に限り、12月18日(日)の民間賃貸住宅相談会(本庁3階大会議室:午前10時~午後3時)でも受付を行います。

受付場所 建築住宅課住まい推進グループ

提出書類 ・申込書(受付の際に記入)

・住民票(世帯全員のもの)

・課税証明書(令和3年の所得が分かるもの)もしくは給与の最新の源泉徴収票

【該当する場合に必要な書類】

・借家やアパート等の契約書の写し、または家賃の支払状況を確認できる書類(現在賃貸住宅に入居中の場合)

・戸籍全部事項証明書(単身世帯またはひとり親世帯で申し込む場合)

・障害者手帳の写し(世帯員に障がいのある人がいる場合)

※入居資格や必要な書類について詳しくは、受付期間に限らず、住まい推進グループへお問い合わせください。

※応募者多数の住宅は、抽選(令和5年1月中旬予定)を行います。

入居時期 令和5年2月下旬(予定)

出張介護予防教室の参加者募集

参加費 無料

とき	ところ	担当事業所名	内容(変更することがあります)
12月22日(木)	あいあい2階 研修室	亀山老人保健施設	自宅でもできる介護予防
12月26日(月)			
1月20日(金)			

時間 午後1時30分~3時

対象者 市内に在住する65歳以上で、介護予防に関心のある人

受付開始日時 12月5日(月)午前9時

定員 各日10人(先着順)

持ち物など 飲み物、動きやすい服装など

申込期限 各開催日の3営業日前

最少催行人数 各日5人

申込方法 地域福祉課高齢者支援グループへ電話または直接お申し込みください。

問合先 地域福祉課高齢者支援グループ(あいあい ☎84-3312)

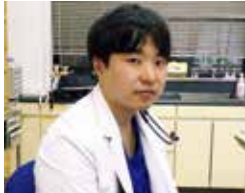
市立医療センターだより

医療センター(☎83-0990)



新任医師を紹介します

内科医師 ^{やまだ}山田 ^{けいた}啓太 専門領域 内科、循環器



令和4年10月から非常勤医師として着任しました山田啓太と申します。
主に循環器疾患を専門に内科診療に携わっています。毎週月曜日に循環器内科外来を担当します。
丁寧で市民の皆さんに寄り添った医療を提供できるよう努めさせていただきます。よろしくお願いたします。

外来診療のご案内 (受付時間/午前8時30分～11時30分)

	月	火	水	木	金
循環器外来	山田				

※循環器外来の受診を希望する人は、紹介状を持参してください。
※都合により、担当医師の変更や休診となる場合があります。

○循環器内科では、血液や心臓の疾患
(高血圧・不整脈・心筋梗塞・狭心症・
動脈硬化など)の診療を担当して
います。

12月4日～10日は
人権週間です

「第74回人権週間」
～人権啓発キャッチコピー～
「誰か」のことじゃない。



○ひとりで悩まずにご相談ください

差別やいじめ等、人権に関する悩みは、身近な家族や友人にもなかなか言えないことがあります。そんなとき、一人で悩まずに、人権擁護委員による人権相談や各種電話相談で、まずは悩みを話してみませんか？
市では、人権週間だけでなく、毎月3回人権相談を行っていますので、お気軽にお電話ください(詳しい相談日時は、広報かめやま16日号をご覧ください)。

○もし、差別的な落書きや貼り紙を見つけたら…

差別的な落書きや貼り紙は、そのまま放置されれば見た人に差別意識を新たに植え付け、差別意識を助長するおそれがあります。発見したときは、その落書きを消したり貼り紙をはがしたりする前に、速やかに市へ通報をお願いします。

通報先:文化課人権・ダイバーシティグループ(☎96-1224)

※夜間および休日:関支所(☎96-1212)

特設人権相談の開催

隣近所のもめごと、家族間の問題(離婚や扶養、相続等)、いじめや体罰、職場でのセクハラ、DVなどの相談に人権擁護委員が応じます。

相談は無料で、秘密は厳守します。

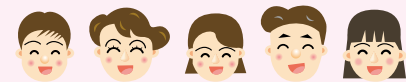
- 12月2日(金)午後1時～3時
(市役所西庁舎1階・関支所)
- 12月7日(水)午後1時～3時
(市役所本庁1階市民対話室)

電話による相談

人権に関する問題でお困りの場合は、法務局の人権相談をご利用ください。

- みんなの人権110番(☎0570-003-110)
 - 子どもの人権110番(フリーダイヤル0120-007-110)
 - 女性の人権ホットライン(☎0570-070-810)
- 受付時間 いずれも平日午前8時30分～午後5時15分

問合先 文化課人権・ダイバーシティグループ(☎96-1224)



図書館だより(12月)

市立図書館 ☎82-0542
関図書館 ☎96-1036



関おはなし会

12月14日(水)午後3時～ 関文化交流センター

たんぽぽの会の紙芝居会

12月21日(水)午後3時～ 関文化交流センター

関図書館は、通常通り利用できます。

開室時間 午前9時～午後4時30分

休室日 毎週月曜日、12月18日(日)、23日(金)、
27日(火)～令和5年1月4日(水)

関図書館の臨時休室および貸出方法の変更について

▶臨時休室

令和5年1月26日(木)の新図書館の開館に伴い、関図書館の図書情報システムを新図書館へ移設します。移設作業や館内整理を行うため、12月27日(火)から令和5年1月4日(水)まで臨時休室します。

▶貸出方法の変更

令和5年1月5日(木)から、貸出票に図書貸出券の番号などを記入していただく方法に変わります。

歴史博物館だより(12月)

歴史博物館 ☎83-3000



<常設展示室>

常設展示「亀山市の歴史」

内容 亀山市の歴史を、縄文時代から現代まで、時代を追って展示

常設展示観覧料

一般:200円、児童・生徒・学生:100円

※小学生未満と70歳以上の人、心身障がい者とその介助者は無料

※毎週土・日曜日は小・中学生は無料

※毎月第3日曜日(家庭の日)は無料

開館時間 午前9時～午後5時(展示室への入場は午後4時30分までにお願いします)

※休館日…毎週火曜日、12月12日(月)～16日(金)(展示撤収のため)、19日(月)～23日(金)(館内整理のため)、29日(木)～令和5年1月3日(火)(年末年始)

URL <http://kameyamarekihaku.jp>

<企画展示室> ※企画展示観覧料 無料

第39回企画展「通い徳利のひとりごと」

とき 12月11日(日)まで

内容 博物館には市内で使われていた通い徳利(酒や醤油などの量り売りの際に貸し出された容器)が数多く収蔵されています。これらの通い徳利を通して、市域の酒や醤油の醸造場の歴史をひもときます。

歴史ひろば「～指定文化財紹介～ 中世文書を読み解く」

とき 令和5年1月4日(水)～29日(日)

内容 当館では、寄託資料をはじめとする指定文化財の中世文書を収蔵しています。これらの中世文書から見てくる中世の地域の様子、また近世文書とは異なる文書の様式など、中世文書の特徴をお楽しみください。

<歴史講座>

「かめやま中世文書のみどころ」

とき 令和5年1月9日(月・祝)
午後1時30分～3時

ところ 歴史博物館講義室

定員 25人(先着順)

受講料 無料

申込方法 12月1日(木)午前9時～令和5年1月5日(木)午後5時までに、歴史博物館へ電話または直接お申し込みください。

内容 亀山市には、三重の中世、ひいては日本中世史全体に関わる古文書がいくつか伝えられています。本講座では、波多野文書・石上寺文書・豊臣秀吉朱印状の中から、特に興味深い古文書を取り上げ、展示の「みどころ」を解説します。

講師 皇學館大学 教授 岡野友彦さん



令和4年交通事故発生状況



(10月末現在[暫定]・亀山署管内)

人身事故	死亡者	負傷者	物損事故
64件(+12件)	0人(-1人)	83人(+14人)	931件(+51件)

※()内は前年同期比の増減数

「夕暮れ時、ちょっと早めのライト・オン運動」実施中

実施期間:10月1日(土)~12月31日(土)

▷自動車、オートバイ、自転車を運転する皆さんへ
 歩行者や道路上の危険をいち早く発見できるよう、早めのライト点灯を心掛けましょう！

▷歩行者、自転車を運転する皆さんへ
 反射材用品を着用し、自分の存在を周りにアピールしましょう！
 ライトと反射材用品の相乗効果で交通事故から身を守りましょう！

「年末の交通安全県民運動」実施期間
12月1日(木)~10日(土)

亀山警察署 (☎ 82 - 0110)



※当事者間のトラブルについては、市は一切関与しません。

ぽっかぽかの会 ランチトークのお誘い

障害者総合相談支援センター「あい」の職員とともに、障がい児(者)に関するミニ座談会を開催します。

12月の座談会

と き 12月12日(月)
午前10時~正午

内 容 障がい当事者の方から学校卒業後の就職・就労支援について体験談をお話しいたできます。

1月の座談会

と き 令和5年1月16日(月)
午前10時~正午

内 容 グループホームなど自立生活のスキルを身に付けることをテーマにお話します。

共通事項

と ころ あいあい2階 栄養指導室

定 員 各回10人(先着順)

参加費 500円(会員)、
800円(非会員)

※ぽっかカフェ弁当代含む

申込・問合せ先 ぽっかぽかの会

(浜 野 ☎090-4791-3801、
FAX83-4956、✉ y_hamano@
kpa.biglobe.ne.jp)

「亀山宿語り部」の楽しい話

と き ①12月15日(木)
②1月19日(木)
いずれも午後1時30分
~2時30分

と ころ 市民協働センター「みらい」
内 容

①ガイドお助け私家版語彙集-その10-(語り部 寺山 昭さん)
②雑学、数字で見る昔の生活と歴史~出来事の長さ・容積・重さ等に注目~(語り部 尾崎 末廣さん)

参加費 無料

※事前の申し込みは不要

問合せ先 亀山宿語り部の会
(尾崎 ☎090-1503-1807)

ふるさとの「お節」を作ろう!

無病息災や豊作、家族の絆と幸せを願い、ふるさとの「お節」を残していきましょう。

と き 12月17日(土)
午前9時~正午

参加費 2,000円(会場費・食材費)

定 員 15人(先着順)

持ち物 エプロン、三角巾、布きん(2枚)、持ち帰り容器、マスク

※お節の盛り方の練習をしたい人で重箱をお持ちの人は、ご持参ください。

申込先 薬草・野草の会(中嶋 ☎090-7438-0196)

亀山西小学校区 児童クラブおひさま・おつきさま 児童指導員の募集

子どもと一緒に遊んだり、様子を見守ったりなどの小学生の保育や、電話対応・行事の企画等の庶務などが主な仕事です。経験がない人の応募も大歓迎です。

応募資格 子どもが好き(高卒以上)

勤務日 月~土曜日で週2日から
勤務時間 午後2時~6時45分(残業あり)の間で応相談

※土曜日、小学校の長期休業期間中は、午前7時30分からの出勤の場合あり

賃 金 時間給940円以上
社会保険など 労災保険、傷害保険
※勤務条件により雇用保険あり

選考方法 面接
※面接時に職場を見学すること可

問合せ先
児童クラブおひさま・おつきさま
(☎82-2066)