

Kameyama News

かめやまニュース
(令和2年5月号)

にほんご ばん
やさしい日本語版



ねん がつ にち
2020年5月1日
No. 34

しんかた かんせん ひろ べつ ひ
新型コロナウイルスの 感染が 広がって います。イベントが なくなったり 別の 日に
なる ことが あります。詳しい ことは それぞれの 問合先 に 聞いてください。
にほんご と き きょうどうか
日本語が わからない 時は まちづくり協働課 (TEL : 0595-84-5008) に聞いて ください。



みんなで受けよう！検診・健診

といあわせき ちようじゆけんこうか
問合先:長寿健康課(あいあいTEL: 0595-84-3316)

けんしん びょうき げんいん あ な み
健診は 「病気の 原因に なるものが 有るか・無いか」を見ます。
けんしん びょうき はや み はや ちりょう はじ
検診は 病気を 早く 見つけて 早く 治療を 始める ために します。

かめやまし けんしん けんしん ひよう いちぶ または ぜんぶ はら についで う
亀山市では 健診・検診の 費用の 一部 または 全部を 払います。日程や 受けられる
いりようきかん じぶん はら ぶん かね けんこう かくにん もう こ けっか かくにん
医療機関や 自分が 払う分の お金など「健康づくりのてびき」を 確認して 申し込み しましょう。結果を 確認
けんしん けんしん じぶん だいじょうぶ おも さいけんさ ひつよう ばあい はや さいけんさ う
するまでが 健診・検診です。自分で 大丈夫だと 思わないで 再検査が 必要な 場合は 早めに 再検査を 受
にほんご きょうどうか き
けましょう。日本語で わからない ことは まちづくり協働課(TEL : 0595-84-5008)に 聞いて ください。

新型コロナウイルスを使った悪質商法に気を付けましょう

といあわせき すずかめやましうひせいかつ
問合先:鈴鹿亀山消費生活センター (TEL: 059-375-7611)

しんかた かんせん ひろ つか ひと
新型コロナウイルスの 感染が 広がって いることを 使って 人を だまして
たか もの か しょうひしゃ そうだん
高い 物を 買わせようと する 消費者トラブルの 相談が たくさん あります。

【事例1】マスクを 無料で 送るので 確認して ほしい という メッセージが
とど
スマートフォンに 届いた。

【事例2】新型コロナウイルスが 広がって いるので 金の 値段が 上がる という
うそ きん か けんり もう こ い
嘘を ついて 金を 買う 権利を 申し 込むように 言われた。

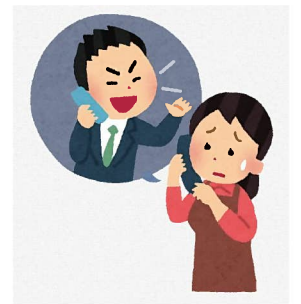
■被害にあわないためにすること■

こころあ そうしんもと あや あ
○心当たりの ない 送信元から 怪しい Eメールなどが 届いても メールを 開けたり
でんわ
電話を かけたり しない ように しましょう。

しんかた つか たか もの う さそ ぎようしゃ はなし
○新型コロナウイルスを 使って だましたり 高く 物を 売ろうと するために 誘って くる 業者の話は
き
聞かない ように しましょう。

とき すずかめやましうひせいかつ そうだん
○トラブルに なった 時は 鈴鹿亀山消費生活センターへ 相談して ください。

すずかめやましうひせいかつ そうだんじかん どうよう にちよう しゆくじつ
鈴鹿亀山消費生活センター(TEL: 059-375-7611) 相談時間 9:00から16:00まで (土曜 日曜 祝日は していません)



かめやまし じんこう がいこくじん じんこう がいこくじん わりあい
亀山市の人口 49,553 外国人の人口 2,105 (外国人の割合 4.2%)

2020年4月1日現在



ねん がつ にち しぜい すいどうりょうきん しはら
 2020年4月1日から スマートフォンなどで 市税や 水道料金が 支払える ように なりました。
 しやくしよ ぎんこう い つな ところ しはら でき
 市役所や 銀行や コンビニに 行かずに インターネットに 繋がる 所なら どこでも 支払うことが 出来ま
 す。手数料は かかりません (通信料は かかります)。
 てすりょう つうしんりょう

■使えるアプリ

アプリ	PayB	バーコードPay	LINE Pay	Pay Pay
しはらいほうほう 支払方法	ぎんこう ぎんこう ゆうちょ銀行・りそな銀行 みつびし ぎんこう 三菱UFJ銀行 ほか	ひやくごぎんこう 百五銀行 のみ	ざんだか LINE Pay残高を チャージして払う	ざんだか Pay Pay残高を チャージして払う
しはら 支払える きんがく 金額	えん 1円から えん 300,000円まで	えん 1円から えん 300,000円まで	ぜいきん えん えん (税金)1円から300,000円まで すいどう えん えん (水道)1円から49,999円まで	えん 1円から えん 300,000円まで
ポイント	ポイント なし	ポイント なし	ポイント あり	ポイント あり

■支払いができる税金や料金

しはら ぜいきん りょうきん
 しけんみんぜい こていしきんぜい としけいかくぜい けいじどうしゃぜい こくみんけんこうほけんぜい すいどうりょうきん こうきょうげすいどうしりょうりょう ふく
 市県民税・固定資産税(都市計画税)・軽自動車税・国民健康保険税・水道料金 (公共下水道使用料も含む)
 ちゆうい

■注意すること

システム 料金はかかりません。
 りょうしゆうしやう はっこう

領収証 は発行できません。
 とうろく ぎんこうこうざ ざんだか

登録した 銀行口座の 残高や チャージ してある 金額が 足りない 時は 払えません。
 のうしよ か しはら きげん す しはら

納付書に 書いて ある 支払いの 期限を 過ぎると 支払えません。
 しはら

パソコン・ガラケーからの 支払いは できません。
 おな しはら かい ちゆうい

同じ 支払いを 2回 しない ように 注意して ください。
 とうろく ぎんこう くわ

登録 できない 銀行も あります。詳しい ことは それぞれの アプリの ホームページで 確認してください。
 かくにん

ねんど めいはんこくどう こうじ し
2020年度 名阪国道リフレッシュ工事のお知らせ

といあわせさき ほくせいこくどうじむしよ
問合先：北勢国道事務所 (TEL: 0595-82-3937)

こうそくどうろ わる ばしよ しゆうり
高速道路の 悪く なった 場所を 修理 する

こうじ
工事を します。

こうじ としき みち
工事を している 時は 道が いつも よりも

混みます。

じかん よゆう で
時間に 余裕を もって 出かけましょう。

こうじくかん みなみざいけ
■工事区間：南在家インターチェンジ から

くが
久我インターチェンジ

なごやほうめん い ほうこう
(名古屋方面に 行く 方向です)

きせいないよう こうじ いちにちじゆう
■規制内容：工事は 一日中 して います。

はし みち しやせん
走れる 道が 1車線に なります。

こうじきかん がつ にち げつよう
■工事期間：6月1日 (月曜) 9:00 から

がつ にち すいよう
6月17日 (水曜) 17:00まで

にほんごきょうしつ あんない
日本語教室のご案内

といあわせさき きやうどうか
問合先: まちづくり協働課 (TEL: 0595-84-5008)

ねんど にほんごきょうしつ しんがた
2020年度の 日本語教室は 新型コロナウイルス

かんせんしやう ひろ ふせ はじ ひ
感染症が 広がる ことを 防ぐ ために 始まる 日を

遅らせて います。

にほんごきょうしつ じゆぎやう う ひと かめやましやくしよ
日本語教室の 授業を 受けたい 人は 亀山市役所

ばん まどぐち もう こ
11番 窓口で 申し込みを して ください。

はじ ひ き でんわ
始まる日が 決まったら メールや 電話で

れんらく
連絡を します。

もう こ ほうほう かめやましやくしよ ばん まどぐち き
■申し込み 方法: 亀山市役所 11番 窓口に 来て ください。



新型ウイルスのため税金と保険料の期限延長



問い合わせ先: 税務課 (TEL: 0595-84-5009)
市民課 (TEL: 0595-84-5005、0595-84-5006)

新型コロナウイルスのために ①～④のときは 税金や 保険料の 支払期限が 延長になる 制度があります。

- ① 収入が 大きく 減った
② 財産が 大きく 減った
③ 自分や 家族が 新型コロナウイルスに なった
④ 仕事を 辞めた または 休んだ

わからないことは まちづくり協働課 (TEL: 0595-84-5008) に 聞いて ください。



新型コロナウイルスのための市営住宅家賃の支払い期限延長

問い合わせ先: 都市整備課 (TEL: 0595-84-5038)

新型コロナウイルスのために 家賃の 支払いが できない 人は 相談 できます。

わからないことは まちづくり協働課 (TEL: 0595-84-5008) に 聞いて ください。

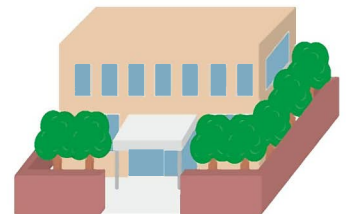
亀山市の施設の休み

亀山市の 図書館などが 5月6日 まで 休みに なります。市役所 関支所

あいあい 環境センターは しています。

休みの 期間は 変わる ことも あります。

詳しい ことは まちづくり協働課 (TEL: 0595-84-5008) に 聞いて ください。



新型コロナウイルスで注意すること

問い合わせ先: 長寿健康課 (TEL: 0595-84-5038)

人が たくさん 集まる 所には 行かないように 注意しましょう。

人と 話すときは 離れて 話しましょう。

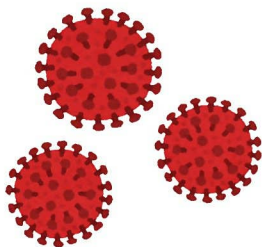
買いものを するときも 人と 離れましょう。

また 手を よく洗い よく眠る ことが 大事です。熱や 咳が

あるときは 熱を 測り マスクをして 学校や 会社は 休みましょう。

お年寄りの 人や 病気の 人は 特に 人の 多い ところ には

行かない ように しましょう。





はじ 初めてのプール

問い合わせ先: 関B&G海洋センター(TEL:0595-96-1010)

水遊びをしながら水に慣れることができるようになります。水が苦手な子や怖がる子でも大丈夫です。プールで楽しく遊びませんか？

■日時:5月16日から6月13日の毎週土曜 15:30 から 16:30まで。(全部で5回あります)

■場所: 関B&G海洋センター

■対象者:3歳から小学生になるまでの子ども

■定員:10人くらい(早く申し込んだ人から参加できます)

■5人より多い人数が参加すると行います。

■参加費:2,500円 ※スポーツ保険料800円が別で必要です。

■持ち物:水着 キャンプ タオル ゴーグル

■申し込みが 始まる日:5月4日(月曜)

■申し込み方法:参加費を持って 関B&G海洋センターへ 直接 申し込んでください。



5月の納税

納める 期限(口座振替日):6月1日(月曜) ●軽自動車税

税金は 銀行などから 自動で お金を 払う 口座振替が 便利です。

5月の夜や急ぎの診察

問い合わせ先:三重県救急医療情報センター(TEL:059-229-1199)/亀山市役所(TEL:0595-82-)

※このシステムは 急な 病気の ための ものです。

●夜間・時間外(日曜と祝日は していません)/診察時間:19:30 から22:00 まで/受付時間:19:00 から 21:30 まで

病院の名前/住所/電話番号/診察日

■市立医療センター/亀田町/0595-83-0990/5月 1日 2日 7日 8日 9日 11日 13日 14日 15日 16日 18日 20日 21日 22日 23日 25日 27日 28日 29日 30日

■みえ呼吸嚙下リハビリクリニック/アイリス 町/0595-84-3536/5月 12日 19日 26日

●日曜と祝日/診察時間:13:00 から19:30 まで/受付時間:19:00 まで

診察日/病院の名前/住所/電話番号

5月3日/田中内科医院/天神2丁目/0595-82-0755

5月4日/市立医療センター/亀田町/0595-83-0990

5月5日/かめやま心身クリニック/栄町/0595-82-2500

5月6日/さかえ整形外科/栄町/0595-97-3335

5月10日/宮村産婦人科/本町3丁目/0595-82-5151

5月17日/松葉耳鼻咽喉科/東台町/0595-83-0087

5月24日/市立医療センター/亀田町/0595-83-0990

5月31日/あのだクリニック/阿野田町/0595-83-1181

発行:亀山市 生活文化部 まちづくり協働課
市民協働グループ (TEL:0595-84-5008)
問い合わせ先:質問のある人は
0595-84-5008に 電話してください。
ポルトガル語と 英語の 通訳がいます。