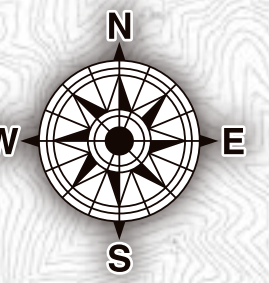
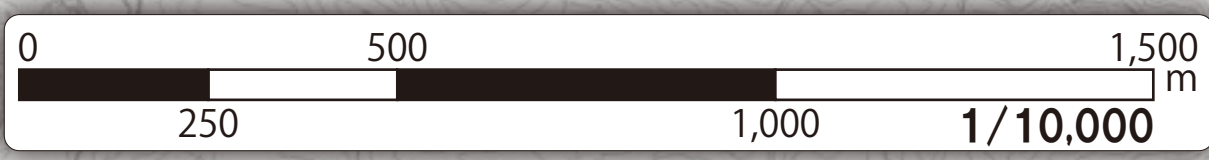


加太小学校区域

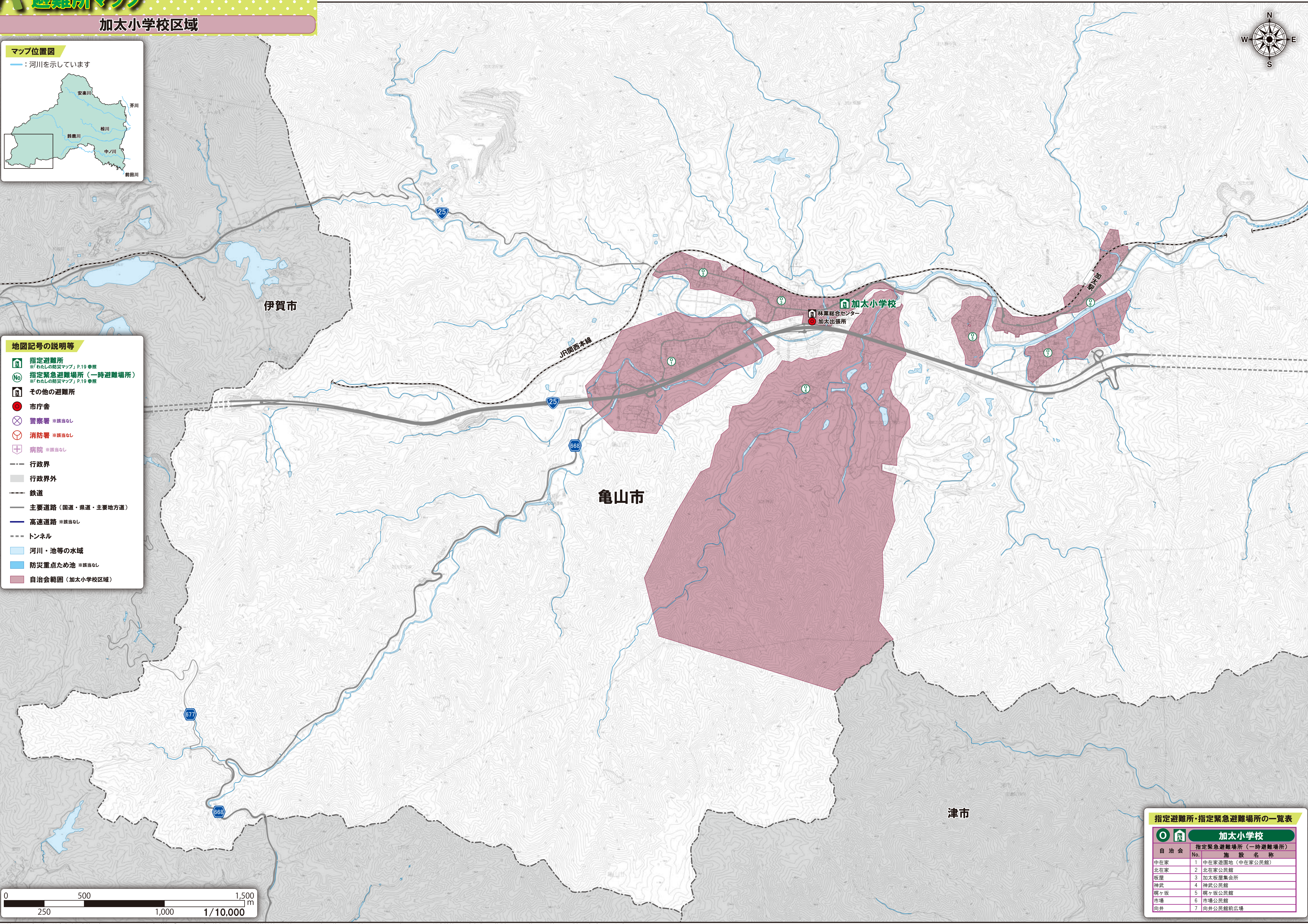


地図記号の説明等

- 指定避難所**
※「わたしの防災マップ」P.19参照
- 指定緊急避難場所 (一時避難場所)**
※「わたしの防災マップ」P.19参照
- その他の避難所**
- 市庁舎**
- 警察署** ※該当なし
- 消防署** ※該当なし
- 病院** ※該当なし
- 行政界**
- 行政界外**
- 鉄道**
- 主要道路 (国道・県道・主要地方道)**
- 高速道路** ※該当なし
- トンネル**
- 河川・池等の水域**
- 防災重点ため池** ※該当なし
- 自治会範囲 (加太小学校区域)**



この地図は三重県市町総合事務組合管理者の承認を得て、同組合所管の「2017 三重県共有デジタル地図(数値地形図縮図10,000)」を使用し、調製したものです。(承認番号:三総合地第52号)本成果を複製あるいは使用して地図を調製する場合は、同組合の承認を必要とします。



指定避難所・指定緊急避難場所の一覧表

自治会		指定緊急避難場所 (一時避難場所)	
	No.		施設名称
中在家	1	中在家遊園地 (中在家公民館)	
北在家	2	北在家公民館	
板屋	3	加太板屋集会所	
神武	4	神武公民館	
櫛ヶ坂	5	櫛ヶ坂公民館	
市場	6	市場公民館	
向井	7	向井公民館前広場	