

# かめやま

2020 JUN

6 / 16

No.355

お知らせ版

<b>主な内容</b>	暮らしの情報BOX	1
	広報ガイド(7月)	7
	一次救急当番医(7月)	8



亀山市携帯サイト

## お知らせ

### 水道メーターの取り替え

上水道課上水道管理グループ  
(☎97-0621)

市では、市指定給水装置工事事業者に委託して、検定有効期間の満了が近い水道メーターの取り替えを行っています(令和3年3月まで順次予定)。令和2年度に取替対象となる家庭には「使用水量のお知らせ」にメーター取替対象と印字しますのでご確認ください。

#### 直近の取替期間

6月22日(月)～29日(月)

※メーターの使用期限は蓋の内側で確認でき、約1年前から取替対象になります。

※不在時でも取り替える場合があります。メーターの周りに物を置かないなど、ご協力をお願いします。

※メーターの取替作業後は、一時的に濁りや空気などが出る場合がありますのでご注意ください。

### 6月23日～29日は「男女共同参画週間」です

文化スポーツ課文化共生グループ  
(☎96-1223)

男性と女性が、職場、学校、地域、家庭で、それぞれの個性と能力を發揮できる男女共同参画社会を実現するためには、一人ひとりの意識や取り組みが必要です。

国が発表した令和2年度「男女共同参画週間」のキャッチフレーズは、「『そっか。いい人生は、いい時間の使い方なんだ。』、「ワクワク・ライフ・バランス」です。

この機会に、男女のパートナーシップについて考えてみませんか。

### 集団検診(乳がん検診) 2次募集のお知らせ

長寿健康課健康づくりグループ  
(あいあい ☎84-3316)

集団検診(乳がん検診)の2次募集を行います。

#### 申込開始日

6月26日(金) 午前8時30分～

**申込方法** 長寿健康課健康づくりグループへ電話または直接お申し込みください。

※定員になり次第、締め切ります。  
※すでに受付を終了した検診日程もあります。募集日程など、詳しくは、申込開始日以降に健康づくりグループへお問い合わせください。

### 西野公園プール一般公開

西野公園体育館(☎82-1144)

西野公園プールを7月1日(水)から8月31日(月)まで一般公開します。

#### 開放時間・利用料金

▷午前9時～午後0時30分

小・中学生…50円

高校生、一般…100円

▷午後1時～5時30分

小・中学生…100円

高校生、一般…210円

※悪天候や水温が低く水泳に適さない日などは、予告なく公開を中止する場合があります。

#### 水泳記録会(無料)

と き 一般公開中いつでも

対象者 小学生以上で50mを泳げる人

### 消費者ホットライン [188(いやや!)]にご相談ください

鈴鹿亀山消費生活センター  
(☎059-375-7611)

鈴鹿亀山消費生活センターでは、商品やサービスなど消費生活全般に関する苦情や問い合わせなどを受け付けています。3桁の電話番号「188」を押していただくと、お近くの消費生活相談窓口につながります。

現在、新型コロナウイルス感染症の感染拡大に便乗し、公的機関をかたった電話やメールが届いたという相談が寄せられています。困ったときは1人で悩まずに、消費者ホットライン「188」にご相談ください。

#### 鈴鹿亀山消費生活センター

相談時間 午前9時～午後4時  
(土・日曜日、祝日を除く)



## 市立医療センターにおける 面会制限の変更

病院総務課病院総務グループ  
(☎83-0990)

市立医療センターでは、4月9日から全病棟で面会を禁止していましたが、6月16日(火)から事前に許可された家族のみ面会が可能となります。

**面会時間** 午後2時～5時

※面会の際には、次のことにご協力ください。

- ・マスクの着用
- ・手指消毒
- ・受付で体温測定

※今後、面会制限を変更する場合は、医療センターホームページでお知らせしますのでご確認ください。

### 亀山市シティプロモーションサイト



## 各種検診・教室

### あいあいトレーニング室 ミニ運動講座

長寿健康課健康づくりグループ  
(あいあい ☎84-3316)

自宅でストレッチ始めませんか？簡単で誰でもできるストレッチを紹介します。

**と き**

7月10日(金) 午後2時30分～

…自宅でできるストレッチ①

7月15日(水) 午後2時30分～

…自宅でできるストレッチ②

※各回20分程度

**と ころ**

あいあい1階トレーニング室

**スタッフ** 健康運動指導士など

**対象者** 市内に住所を有する人

(中学生以下を除く)

**定 員** 各回5人(先着順)

**参加費** 無料

※事前の申し込みは不要

**持ち物など** タオル、室内用トレ

ニングシューズ、動きやすい服装

**その他** 中学生以下の子ども同伴での利用はできません。

### あいあいトレーニング室 利用説明会

長寿健康課健康づくりグループ  
(あいあい ☎84-3316)

**と き**

7月1日(水) 午後2時～3時

7月17日(金) 午後2時～3時

**と ころ**

あいあい1階トレーニング室

**スタッフ** 健康運動指導士など

**対象者** 市内に住所を有する人

(中学生以下を除く)

**定 員** 各回5人(先着順)

**参加費** 無料

**持ち物など** タオル、室内用トレ

ニングシューズ、動きやすい服装

**申込開始日** 6月16日(火)

**申込方法** 長寿健康課健康づくりグループへ電話または直接お申し込みください。

**その他** 中学生以下の子ども同伴での利用はできません。

## さらに利用しやすくなります

### 7月1日から制度を一部見直し 「かめやまのりあいタクシー のりかめさん」



自宅近くのあらかじめ登録された地域停留所から、公共施設、鉄道駅、医療機関、商業施設などの特定目的地停留所までを運行する「かめやまのりあいタクシー のりかめさん」について、さらに便利にご利用いただけるように、令和2年7月1日から制度を一部見直します。

#### 問合先

産業振興課商工業・地域交通グループ  
(☎84-5049)

見直し  
1

#### 当日も予約できるようになります

前日までの予約受付を拡大し、当日も予約できるようになります(乗車時刻の1時間前まで)。※ただし、タクシーの配車状況によっては、希望の時間にご利用いただけない場合があります。

見直し  
2

#### 午後の運行時間を2時間延長します

さらにゆったりと、余裕をもってお出掛けいただけます。

**運行時間** 午前9時30分～午後5時30分(予約受付時間 午前9時30分～午後4時30分)

※運行曜日は、これまでどおり月曜日～土曜日(日曜日、祝日、年末年始は運休)です。

※土曜日は当日の予約受付のみです。月曜日の予約は、金曜日(祝日の場合は木曜日)までをお願いします。

見直し  
3

#### 乗車地に関わらずタクシー会社を選択いただけるようになります

これまで乗車地によってご利用いただけるタクシー会社が決まっていたのですが、市内のどの移動にも次の2社をご利用いただけます。

○亀山交通株式会社 ☎82-4891 ○関タクシー株式会社 ☎96-0300

## こころの健康相談

県鈴鹿保健所地域保健課  
 (☎059-382-8673)

専門医が相談に応じます。秘密は厳守されますので、お気軽にご相談ください。

とき 7月2日(木)  
 午後1時30分～3時30分  
 (予約制)

ところ 県鈴鹿庁舎鈴鹿保健所棟1階  
 対象者 こころに悩みを持つ本人  
 またはその家族など

費用 無料

申込方法 県鈴鹿保健所地域保健課へ電話でお申し込みください。

## 関いきいき教室 ～介護予防に関する講話や 体操、レクリエーション等～

華旺寿在宅介護支援センター  
 (☎96-3131)

とき 7月の火曜日  
 ▷7月7日、21日…リラックス体操  
 ▷7月14日、28日…アクティブ体操  
 ※いずれも午前10時～11時30分

※1人につき月2回まで参加可  
 ところ 老人福祉関センター2階  
 内容 前半は介護予防体操、後半は週によって講話やレクリエーションなど

対象者 おおむね65才以上の人  
 や介護予防に関心のある人

参加費 無料

※事前の申し込みは不要

持ち物など タオル、飲み物、動きやすい服装

## 加太いきいき教室 ～介護予防に関する講話や 体操、レクリエーション等～

華旺寿在宅介護支援センター  
 (☎96-3131)

とき 7月21日(火)  
 午後1時30分～3時

ところ 林業総合センター  
 内容 前半は介護予防体操、後半は講話やレクリエーションなど

対象者 おおむね65才以上の人  
 や介護予防に関心のある人

参加費 無料

※事前の申し込みは不要

持ち物など 飲み物、タオル、動きやすい服装・上靴

**GATV**

マイタウン  
かめやま

↑ My Town KAMEYAMA ↓

6月19日(金)～25日(木)

- ウイークリーかめやま
- かめやま情報BOX  
「亀山茶の紹介」

6月26日(金)～7月2日(木)

- ダイジェスト番組「令和2年上半期放送分の特集番組」

※午前6時から深夜0時まで、30分番組(文字情報を含む)を繰り返し放送しています。なお、放送内容を変更する場合がありますので、ご了承ください。

## 2次募集!

## 空き店舗等への出店を支援します!

### 『空き店舗等活用支援事業補助金』

### を活用した出店募集!

問合せ先 産業振興課商工業・地域交通グループ(☎84-5049)

#### 対象となる事業者(すべてに該当)

- 空き店舗や空き家を改装して出店する個人や法人
- 亀山商工会議所からの推薦を受けたもの
- 2年以上継続して事業を実施する見込みがあるもの

#### 対象となる空き店舗等(すべてに該当)

- 指定区域(亀山市立地適正化計画に位置付ける都市機能誘導区域)内にある店舗等
- 対象業種…小売業、飲食サービス業、生活関連サービス業、医療・福祉業など
- 6カ月以上、店舗や住居として使用していないこと
- 店舗面積が500㎡未満であること
- 週4日以上、かつ1日4時間以上営業すること
- 改装などは、市内業者で行うこと
- 令和3年3月末までに工事が完了し、開業ができること

#### 対象となる経費

内外装工事費・建物付属設備工事費・看板設置工事費

#### 補助金額

対象となる経費の1/2の額以内(上限100万円)

※申請書の提出日時点で、補助金の交付対象者(法人の場合はその代表者)が女性または満35歳未満の場合は上限150万円

若者や女性を積極的に支援します



#### 募集期間 6月15日(月)～7月17日(金)

※申請書は、産業振興課商工業・地域交通グループ(市役所2階)でお渡しします。また、市ホームページからもダウンロードできます。

### キッズ・ジュニアチアダンス教室

東野公園体育館(☎83-1888)

チアダンスを楽しく学ぶ教室です。今年は、三重とこわか国体の「とこわかダンス」の振り付けを覚えて各イベントで披露する予定です。

**とき** 7月7日～令和3年3月30日の火曜日(全25回)

※日程表は申込時にお渡しします。

#### キッズの部

**時間** 午後5時～5時50分

**対象者** 年長～小学2年生

**定員** 10人(先着順)

#### ジュニアの部

**時間** 午後6時10分～7時

**対象者** 小学3年～6年生

**定員** 10人(先着順)

#### 共通事項

**ところ** 東野公園体育館アリーナ

**参加費** 12,500円

※スポーツ保険料800円が別途必要

**持ち物など** 飲み物、タオル、体育館シューズ、動きやすい服装

**申込開始日** 6月21日(日)

**申込方法** 参加費を持参の上、東野公園体育館へ直接お申し込みください。



## 募集

### 亀山市民俳句会の作品募集

文化スポーツ課文化共生グループ(☎96-1223)

亀山市民俳句会の作品を募集しますので、初心者の方もぜひご応募ください。

#### 募集句(一般の部)

#### 応募方法

▷はがきに当季の未発表作品(3句以内)を楷書で書いてください。

▷住所、氏名、電話番号を明記してください。

**募集期限** 9月10日(木)必着

**応募先** 文化スポーツ課文化共生

グループ(〒519-1192 関町木崎919-1)

**表彰式** 10月24日(土) 午後1時～あいあい2階大会議室

#### 募集句(小・中学生の部)

#### 応募方法

▷はがきまたは学校で配布される応募用紙に、夏か秋の句(2句以内)を楷書で書いてください。

▷学校名、学年を明記してください。

**募集期限** 9月23日(水) 必着

**応募先** 文化スポーツ課文化共生グループ(〒519-1192 関町木崎919-1)

#### 当日句会(一般の部)

**とき** 10月24日(土)

募集句表彰式の終了後

**ところ** あいあい2階大会議室

**出句方法** 当日会場で、午後0時30分までに句を出してください(3句)。

**問合先** 亀山俳句会(前田☎82-2812、小川☎82-4056)



## 年金だより

### 保険料免除・納付猶予制度

市民課医療年金グループ(☎84-5005)、日本年金機構津年金事務所(☎059-228-9112)

国民年金保険料(月額16,540円[令和2年度])を納めることが経済的に困難な場合、保険料が免除または納付が猶予される「保険料免除・納付猶予制度」があります。

※本人や世帯主、配偶者の所得審査があります。

●日本年金機構ホームページ

URL <http://www.nenkin.go.jp/>

#### 保険料免除・納付猶予が申請できる期間

**過去期間** 保険料の納付期限から2年を経過していない期間(申請時点から2年1カ月前までの期間)

**未来期間** 7月～翌年6月(承認の審査は年度単位で行う)

※令和2年度分(令和2年7月分～令和3年6月分)の申請は、7月から受付を開始します。

※引き続き保険料免除・納付猶予の承認を希望する場合は、再申請が必要です。



#### 新型コロナウイルス感染症の影響により国民年金保険料の納付が困難な人へ

令和2年5月1日から、新型コロナウイルス感染症の影響により、国民年金保険料の納付が困難となった人の臨時による特例免除申請の受付手続きが始まりました。

#### 1. 対象となる人 次の(1)、(2)をいずれも満たした人

(1) 令和2年2月以降に、新型コロナウイルス感染症の影響により収入が減少したこと

(2) 令和2年2月以降の所得等の状況から、当年中の所得の見込みが国民年金保険料の免除等に該当する水準になると見込まれること

#### 2. 対象期間 令和2年2月以降の国民年金保険料

#### 3. 申請に必要な書類 (書類は日本年金機構ホームページからダウンロード可)

国民年金保険料免除・納付猶予申請書、所得の申立書

#### 4. 申請先 市民課医療年金グループまたは日本年金機構津年金事務所

※新型コロナウイルス感染症拡大防止の観点から、できる限り郵送による手続きをご利用ください。

※詳しくは、日本年金機構ホームページをご覧ください。

## 税務職員の募集(高校卒業程度)

名古屋国税局人事第二課試験係  
 (☎052-951-3511)

**受験資格** いずれかに該当する人  
 ▷令和2年4月1日において、高等学校または中等教育学校を卒業した日の翌日から起算して3年を経過していない人および令和3年3月までに高等学校または中等教育学校を卒業する見込みの人

▷人事院が上記に掲げる人に準ずると認める人

### 試験日程

▷第1次:9月6日(日)

▷第2次:10月14日(水)～10月23日(金)までのうち、いずれか指定する日

※試験日程については、新型コロナウイルス感染症をめぐる状況により、延期する場合があります。

**申込期間** 6月22日(月)午前9時～7月1日(水)まで(受信有効)

**申込方法** インターネットによりお申し込みください。

**URL** <http://www.jinji-shiken.go.jp/juken.html>

※インターネット申込ができない場合は、名古屋国税局人事第二課試験係へご連絡ください。

## 建設発生土の民間受入地の募集

県鈴鹿建設事務所  
 事業推進室工事統括課  
 (☎059-382-8686)

県鈴鹿建設事務所で発注する工事に伴い発生する建設発生土について、「建設発生土の民間受入地の公募要領」に基づき民間受入地を募集しています。

※詳しくは、県鈴鹿建設事務所ホームページでご確認ください。

**URL** [http://www.pref.mie.lg.jp/ZKENSET/HP/000125415\\_00001.htm](http://www.pref.mie.lg.jp/ZKENSET/HP/000125415_00001.htm)



## 試験

### 令和2年度狩猟免許試験

県四日市農林事務所森林・林業室  
 (☎059-352-0655)

**第1回** と き 7月4日(土)

**申込期限** 6月24日(水)

**第2回** と き 8月1日(土)

**申込期限** 7月22日(水)

**第3回** と き 8月30日(日)

**申込期限** 8月20日(木)

※申込期限は各期限日の午後5時

### 共通事項

**ところ** 三重県農業大学校  
 (松阪市嬉野川北町530)

**試験時間** 午前9時50分～午後5時

### 試験種目

▷第1回、第2回…網猟、わな猟、第1種銃猟、第2種銃猟

▷第3回…わな猟、第1種銃猟

**受験料** 初心者…5,200円  
 一部免除者…3,900円

※提出書類や手数料など詳しくは、県四日市農林事務所森林・林業室へお問い合わせください。

※申請書は産業振興課森林林業グループ(市役所2階)にも備えています。

日本書紀編さん  
 1300年

ヤマトタケルクイズ



### 6月の答え ① 小碓尊

日本武尊は、双子でした。2人が生まれたとき、父親である景行天皇が碓に向かって叫んだそうです。そこで、生まれた双子の兄を大碓皇子、弟を小碓尊と名付けました。なお、日本武尊は、「日本童男」というもう1つの名前も持っていました。

### おわびと訂正

広報かめやま6月1日号の13ページのお知らせワイドの問合先に誤りがありました。

正しくは、「教育委員会生涯学習課社会教育グループ ☎84-5057」です。

おわびして、訂正します。



## 令和2年 犯罪発生状況



### 4月末時点・亀山署管内 刑法犯(窃盗、詐欺、傷害など)認知状況

総数	江ヶ室交番	関交番	昼生駐在所	川崎駐在所	野登駐在所
68件(+5)	34件(+6)	19件(+2)	3件(-3)	9件(-1)	3件(+1)

※( )内は前年同期比の増減数

### 気をつけて! SNSの危険

■携帯ゲームやスマートフォンを使って簡単にインターネットにつながる便利な時代になった反面、トラブルに巻き込まれる子どもも増えています。

インターネットやSNSを使うときには次のことに気を付けましょう

- 気軽に写真をSNS等にアップしない
- アドレスをなんでもクリックしない
- SNS等で知り合った人に直接会わない
- IDやパスワードを他人に教えない

子どもが犯罪の被害者や加害者にならないように、大人がしっかりと対策をしないといけません。子どものネット利用状況を把握し、保護者の責任としてフィルタリングを活用しましょう。

亀山地区防犯協会・亀山警察署(☎82-0110)

# 考えてみよう! 共生

人権 男女共同参画 国際化

文化スポーツ課  
文化共生グループ(☎96-1223)

## 「合理的配慮」とは?

2006年、国連総会で採択された障害者の権利に関する条約第2条に、「合理的配慮」とは、障害者が他の者との平等を基礎として全ての人権及び基本的自由を享有し、又は行使することを確保するための必要かつ適当な変更及び調整であって、特定の場合において必要とされるものであり、かつ、均衡を失した又は過度の負担を課さないもの」とあります。(日本政府公定訳)

具体的な事例としては、次のようなことが挙げられています。

- ある施設の玄関に大きな段差があり、車いすを使用している人が通れない。  
⇒ 施設で携帯用のスロープを準備したり、段差が小さい通用口へ案内したりする。
- いつもは物が置いてない通路に物があると、視覚障害のある人が、つまずいて転倒する危険がある。  
⇒ 通行の妨げになるような場所には物を置かないようにし、置かざるを得ないときは、視覚障害のある人にそのことを伝えて注意を促す。



皆さんの周りの「合理的配慮」で困っている人に寄り添い、明るい共生社会をつくっていきましょう。



### ●西野公園体育館 (☎82-1144)

曜日	午前	午後	夜間
月			テニス
火			バドミントン
水	卓球、 バドミントン、 バスケットボール、 ソフトバレー		バスケットボール ハンドボール
木			バドミントン
金			卓球、バドミントン
土			卓球、バドミントン
日			バスケットボール

個人使用デー 7月6日(月)～10日(金)

### ●東野公園体育館 (☎83-1888)

曜日	午前	午後	夜間
月			卓球、バドミントン
火	卓球、 バドミントン、 バスケットボール、 ソフトバレー、 ニュースポーツ、 バレーボール		バドミントン、ニュースポーツ(ソフトバレー含む)
水			バスケットボール
木			バスケットボール バレーボール
金			卓球、バドミントン
土			バスケットボール
日			卓球、バドミントン

個人使用デー 7月13日(月)～17日(金)

#### <施設利用時間>

午前	9:00～12:30(12:00)
午後	13:00～17:30(17:00)
夜間	18:00～21:30

※( )は関B & G海洋センターのプール

#### <施設利用料金>

一般	100円(200円)
中学生以下	50円(無料)

※( )は関B & G海洋センターのプール

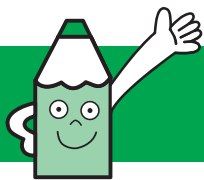
### ●関B & G海洋センター (☎96-1010)

体育館 曜日ごとの競技種目の限定はありません。

個人使用デー 毎週水曜日

プール スイミングキャップの着用をお願いします(貸し出しは行っていません)。小学3年生以下の児童が泳ぐときは、保護者の付き添いが必要です。

個人使用デーは、団体の専用予約が入りません。それ以外の日は、専用予約が入ると個人使用ができませんので、事前に各施設へお問い合わせください。



# 広報ガイド

# 7月

## 子育て支援センターの催し

亀山子育て支援センター ☎84-3314

ひよこらぶ

15日(水) 10:30～11:00

マミーズおはなしボックス

17日(金) 10:30～11:00

おりがみだいすき

27日(月) 11:00～11:30

関子育て支援センター ☎96-0203

マミーズおはなしボックス

6日(月) 10:30～11:00

ひまわりママとあそぼう

9日(木) 10:30～11:00

ぽっぽくらぶ

21日(火) 10:30～11:00

野登ルンビニ園支援センター「のんの」 ☎85-8030

リトミック(人数限定、事前申込要)

2日(木) 10:30～11:00

リトミック(人数限定、事前申込要)

9日(木) 10:30～11:00

リトミック(人数限定、事前申込要)

16日(木) 10:30～11:00

亀山愛児園「コスモス倶楽部」 ☎090-1566-1523

水遊びのおもちゃを作ろう

3日(金) 10:30～11:30 ※申込締切7月2日(木)

読み聞かせの会

7日(火) 11:30～11:45

水遊びをしよう

14日(火)・21日(火)・29日(水)・31日(金)

10:30～11:30

川崎愛児園「なぎの木」 ☎85-8018

どれだけ大きくなったかな(身体測定)

7日(火) 10:00～11:00

水あそびを楽しもう

14日(火)・21日(火) 10:00～11:00

リトミックを楽しもう

28日(火) 10:00～11:00

## 保健だより

長寿健康課健康づくりグループ ☎84-3316

**育児相談** ※母子健康手帳・バスタオル

を持参、保護者はマスク着用

1日(水) 13:30～14:30 あいあい

**1歳6カ月児健診** ※平成30年12月の

出生児対象。受付時間は個人通知します。

30日(木) あいあい

**3歳児健診** ※平成29年1月の出生児

対象。受付時間は個人通知します。

9日(木) あいあい

## 各種相談

人権相談 人権擁護委員による相談	7日(火)	13:00～15:00	市役所1階市民対話室 ☎96-1223
	27日(月)	13:00～15:00	関支所1階応接室1 ☎96-1223
よろず人権相談 人権擁護委員による相談	16日(木)	13:00～15:00	あいあい1階相談室 ☎96-1223
	9日(木)	13:00～15:00	市役所1階市民対話室 ☎84-5008
行政相談 行政に関わる意見、要望、 困っていることなどの相談	15日(水)	13:00～15:00	関支所1階応接室1 ☎84-5008
	17日(金)	13:30～15:50	市役所1階市民対話室 ☎84-5008
法律相談 弁護士による相談。 予約制(1カ月前から受付)	30日(木)	13:00～16:30	市役所1階市民対話室 ☎84-5008
	15日(水)	13:30～15:30	市役所1階市民対話室 ☎84-5035
交通事故相談 専門相談員による相談。予約制 (1カ月前から7/14正午まで受付) ※申込者がいない場合は開設しません。	10日(金)	13:00～15:00	あいあい1階相談室2 ☎82-7985
心配ごと相談 生活上のあらゆる心配ごと、困り ごと相談。予約制(当日申込可)	10日(金)	13:00～15:00	あいあい1階個別相談室 ☎82-7985
心配ごと相談 (元公証人による相談) 相続、遺言、離婚、賃貸借等の相談。 予約制(当日申込可)	30日(木)	10:00～12:00	あいあい1階個別相談室 ☎82-7985
社協による法律相談 成年後見、権利擁護に関する弁護 士による相談。予約制(7/29正午 まで受付) ※申込者がいない場合は開設しません。	30日(木)	13:50～17:00	あいあい2階 ☎83-2425
子ども医療相談 児童精神科医による相談	6日(月)	9:10～15:50	あいあい2階 ☎83-2425
療育手帳の相談・判定 児童相談所職員による相談・判定	月～金曜日 ※祝日を除く	9:00～17:00	あいあい2階 ☎83-2425
家庭児童相談 ※子ども虐待やDVなどを含む。	月～金曜日 ※祝日を除く	9:00～17:00	青少年総合支援センター ☎82-6000
青少年相談 ※二トやひきこもりなど青少年の 自立支援	月～金曜日 ※祝日を除く	9:00～16:00	鈴鹿亀山消費生活センター ☎059-375-7611
消費生活問題の相談 消費生活専門相談員による相談			



# 一次救急 当番医 7月

問合せ先 ☎82-1111(市役所代表)

※夜間時間外応急診療や休日の当番医は、市ホームページでも案内しています。

## ●夜間時間外応急診療(日曜日・祝日を除く)

市内内科系医師と市立医療センターの当番制で、夜間時間外の一次応急診療を実施しています。

【診療時間】午後7時30分～10時(受付:午後7時～9時30分)

日	医療機関名・所在地	電話番号	担当医師	
1 水	医療センター	亀田町	83-0990	当直医師
2 木	医療センター	亀田町	83-0990	当直医師
3 金	医療センター	亀田町	83-0990	当直医師
4 土	医療センター	亀田町	83-0990	当直医師
6 月	医療センター	亀田町	83-0990	当直医師
7 火	みえ呼吸嚔下リハビリクリニック	アイリス町	84-3536	井上医師
8 水	医療センター	亀田町	83-0990	当直医師
9 木	医療センター	亀田町	83-0990	当直医師
10 金	医療センター	亀田町	83-0990	当直医師
11 土	医療センター	亀田町	83-0990	当直医師
13 月	医療センター	亀田町	83-0990	当直医師
14 火	みえ呼吸嚔下リハビリクリニック	アイリス町	84-3536	井上医師
15 水	医療センター	亀田町	83-0990	当直医師
16 木	医療センター	亀田町	83-0990	当直医師
17 金	医療センター	亀田町	83-0990	当直医師
18 土	医療センター	亀田町	83-0990	当直医師
20 月	医療センター	亀田町	83-0990	当直医師
21 火	みえ呼吸嚔下リハビリクリニック	アイリス町	84-3536	井上医師
22 水	医療センター	亀田町	83-0990	当直医師
25 土	医療センター	亀田町	83-0990	当直医師
27 月	医療センター	亀田町	83-0990	当直医師
28 火	みえ呼吸嚔下リハビリクリニック	アイリス町	84-3536	井上医師
29 水	医療センター	亀田町	83-0990	当直医師
30 木	医療センター	亀田町	83-0990	当直医師
31 金	医療センター	亀田町	83-0990	当直医師

## ●日曜日・祝日の当番医

【診療時間】午後1時～7時30分(受付:午後7時まで)

日	医療機関名・所在地	電話番号	
5 日	かめやま心身クリニック	栄町	82-2500
12 日	後藤眼科クリニック	北町	84-1800
19 日	亀山市立医療センター	亀田町	83-0990
23 祝	せきクリニック	関町	96-2220
24 祝	亀山市立医療センター	亀田町	83-0990
26 日	伊東医院	野村3丁目	82-0405

## お願い

- 夜間・休日などの当番医療機関は、急病に対するもので、担当医師の専門分野以外の症状には、対応できない場合があります。
- できるかぎり、昼間の診療時間内に受診しましょう。
- 担当医師や診療場所が変更となる場合がありますので、事前に電話で確認してから受診してください。
- 健康保険証、医療費受給資格証(子ども医療費など)、診療費、お薬手帳(または服用している薬)を必ずお持ちください。

## 急な子どもの病気の電話相談



### <みえ子ども医療ダイヤル>

☎#8000 または ☎059-232-9955

(午後7時30分～翌朝8時)

※子どもの病気・薬・事故に関することについて、医療関係の専門相談員が電話による相談を実施しています。

## 医療機関の照会



### <三重県救急医療情報センター>

☎059-229-1199(終日)

※「今、診てもらえる医療機関」を24時間365日案内しています。

※深夜などは、お問い合わせに対して最寄りの医療機関を紹介できない場合があります。

※県ホームページからも、受診可能な医療機関や、県内医療機関の詳しい情報などを検索できます。

医療ネットみえ

検索