

★ **もよおし**

認知症カフェ(4カ所で開催)

長寿健康課高齢者支援グループ
(あいあい ☎84-3312)

認知症カフェは、認知症のことで心配のある人やその家族、地域住民、専門の職員などが気楽に集い、交流、情報交換、相談ができる場です。

お茶を飲んだり、くつろいだり、「ゆっくりできる居場所」として、お気軽にお立ち寄りください。

※認知症に関する個別相談も実施

対象者 認知症の人やその家族、地域住民など

参加費 無料

※事前の申し込みは不要

よつばサロン

とき 9月6日(金)
午前10時～午後3時

ところ 老人福祉センター

問合せ先 華旺寿在宅介護支援センター(☎96-3131)

元気丸カフェ

とき 9月17日(火)
午後1時30分～3時30分

ところ あいあい1階
問合せ先 長寿健康課高齢者支援グループ(☎84-3312)

ほっとスペース

とき 9月19日(木)
午後1時30分～3時

ところ 亀山老人保健施設

問合せ先 亀山在宅介護支援センター(☎83-5920)

かめカフェ

とき 9月22日(日)
午前10時30分～11時30分

ところ 亀寿苑デイアアップセンター

問合せ先 亀寿苑在宅介護支援センター(☎84-1212)

**子ども向け
魚のつかみ取りイベント**

「道の駅」関宿
(☎97-8200)

地域の皆さんとの交流を目的に、子ども向けの魚のつかみ取りイベントを開催します。

とき 9月8日(日)
午前10時～

ところ 「道の駅」関宿

対象者 小学生以下

定員 50名(先着順)

参加費 無料

持ち物など 手袋、長靴、タオル、ぬれてもいい服装

申込方法 当日、会場で直接お申し込みください。

湯ったりお風呂の日

長寿健康課高齢者支援グループ
(あいあい ☎84-3312)

あいあい「白鳥の湯」を高齢者に無料開放します。

とき 9月17日(火)
午前10時～午後4時

※受付は午後3時まで

ところ あいあい「白鳥の湯」

対象者

市内に在住する65歳以上の人
※住所と年齢が確認できるものを持参してください。

※当日、65歳未満の人は入場できませんのでご了承ください。

※介助が必要な場合は、介助者(同性に限る)も無料でご利用できます。

備えて安心! 防災コラム

防災安全課防災安全グループ (☎84-5035)

災害時に停電が発生した場合

電気は、私たちの生活にとってなくてはならない存在です。昨年度は、地震災害や台風などの風水害を原因とする大規模な停電が多く発生しました。

亀山市においても、台風21号が接近した際に約4,000戸で停電が発生しました。

どんなに事前対策をしても停電が発生する可能性がありますので、停電が発生したときに備え、「懐中電灯」、「ラジオ(電池式)」、「携帯電話用充電バッテリー」などを日ごろから準備しておきましょう

また、停電に関するお問い合わせや状況の確認については、中部電力(株)が提供しているスマートフォン向けアプリ「停電情報お知らせサービス」、または中部電力(株)ホームページよりご確認ください。

中部電力「停電情報お知らせサービス」アプリ

○チャットで電気のことをなんでも相談いただけます。

○停電が発生したらプッシュ通知でお知らせします。

マップでどこが停電しているかもご確認いただけます。

○ホームページへのリンクもあるので、そちらから詳しい停電情報もご確認いただけます。

○登録は無料です。

App Store からダウンロード



※ご利用可能なiPhoneのバージョンはiOS10以上となります。

Google Play で手に入れよう



※ご利用可能なAndroid™のバージョンはAndroid™ 6.0以上となります。

出張年金相談

日本年金機構津年金事務所
(☎059-228-9112)

社会保険労務士による出張年金相談を行います。年金の請求や受給など、年金制度についてお気軽にご相談ください。

とき 9月19日(木)

午前10時～午後3時

※正午～午後1時は除く

※受付は午後2時30分まで

ところ

市役所西庁舎1階第4会議室

※年金請求者以外の方が代理で相談する場合は、本人の委任状(様式は日本年金機構ホームページ[URL <http://www.nenkin.go.jp/>]からダウンロード可)が必要

薬草観察会のご案内 ～初秋の関宿周辺の 薬草を観察しませんか～

鈴鹿亀山薬剤師会事務局
(☎059-381-2233)

亀山市は、日本で最初の近代科学的植物図鑑「草木図説/1856」を書き上げた飯沼慾斎(1783年～1865年)の生誕地です。

その亀山市で薬草観察会を開催します。薬草に興味のある人など、ぜひご参加ください。

とき 9月29日(日)

午前10時～正午

ところ 観音山公園周辺
(関町新所)

対象者 歩いて参加できる人ならどなたでも可

定員 60人程度(先着順)

参加費 無料

持ち物など 飲み物、タオル、弁当、歩きやすい靴、動きやすい服装

申込期限 9月20日(金)

申込方法 土、日、祝日を除く9時～17時に鈴鹿亀山薬剤師会事務局へ電話で、またはホームページ(URL <https://www.reikiyaku.or.jp>)よりお申し込みください。

びと まちのきこり人育成講座 ～目指せ！森の名手～

産業振興課森林林業グループ
(☎84-5068)

森の手入れの仕方を学び、いきいきとした美しい森を蘇らせましょう。受講後には、あなたも森の名手です!

とき 10月5日(土)、6日(日)

(2日間受講) 予備日 20日(日)

※いずれも午前9時～午後3時

ところ

▷5日(土)…亀山森林公園「やまびこ」(加太梶ヶ坂3787-6)

▷6日(日)…亀山市太森町地内

内容 間伐体験、チェーンソーメンテナンスなど

対象者 市内に住所を有する20歳以上の人

定員 10人(先着順)

参加費 無料

持ち物 昼食、飲み物、雨具など

申込期限 9月27日(金)

申込方法 産業振興課森林林業グループへ電話または直接お申し込みください。



お知らせ

「全国家計構造調査」にご協力ください

総務課情報統計グループ
(☎84-5032)

総務省統計局は本年10月から11月までの2カ月間、全国家計構造調査を実施します。この調査は、皆さんに日々の収入や支出などをご回答いただき、国民生活の実態を明らかにするものです。

調査結果は、社会保障や福祉政策の検討など、国民生活に身近なさまざまな政策などに役立てられます。

統計調査員が調査世帯へ調査のお願いに伺った際には、調査へのご理解とご協力をお願いします。

9月1日～9月10日は 屋外広告物適正化旬間です

県鈴鹿建設事務所(☎059-382-8683)、都市整備課都市計画グループ(☎84-5046)

屋外へ看板やポスターなどの広告物を設置するには、原則として許可が必要です。さらに、平成30年10月から、貼り紙などの簡易なものを除くすべての屋外広告物に点検が義務付けられました。

広告物の安全性を確保し危険な事故を防ぐために、適正な管理、点検をお願いします。

屋外広告物の例



結核を予防しましょう ～9月24日から30日は 結核予防週間です～

長寿健康課健康づくりグループ
(☎84-3316)

結核とは、結核菌によって主に肺に炎症が起こる病気です。最初は風邪に似た症状で始まりますが、2週間以上、咳やタン、発熱(微熱)が続くのが特徴です。

抵抗力の弱い赤ちゃんは、重症になりやすく生命を危うくすることもあります。予防にはBCGの予防接種が有効ですので、生後1歳未満のお子さんは予防接種を受けましょう。

また、定期的に健診を受ける、風邪のような症状が続くようなら病院を受診するなど、他の人への感染を防ぐため、早期発見早期治療を心掛けましょう。

9月10日は世界自殺予防デー ～かけがいのない命を大切に～ 長寿健康課健康づくりグループ (☎84-3316)

9月10日～16日は「自殺予防週間」です。日ごろから、体とこころの過労を予防することは健康で過ごすために大切なことです。

こころの病気は誰にでも起こります。こころの変調に気付いたら、専門医に相談しましょう。

また、あなたの周りの大切な人を守るためには、日々の生活の中での気づき(家族や仲間の変化に気づいて声を掛ける)、聴き(本人の気持ちを尊重して耳を傾ける)、つなぎ(早めに専門家に相談するように促す)、見守り(温かく寄り添いながらじっくりと見守る)が大切です。

「こころの体温計」を活用しましょう

「こころの体温計」は、スマートフォンや携帯電話、パソコンから気軽にこころの状態をセルフチェックできるシステムです。

家族やあなたの大切な人のストレスチェックをすることができます。気になるモードでチェックして、早めのこころのケアを心掛けましょう。

利用方法 スマートフォンなどでの専用のウェブサイト

(URL <https://www.city.kameyama.mie.jp/soshiki/kenfuku/cyoujyu/kenzuku/docs/2015010900170/>)を開いて画面の指示に従い操作してください。

※右の2次元コード(外部ヘリンク)からもご利用できます。



教育長に 服部 裕氏が再任

平成28年9月1日から亀山市教育委員会教育長に就任し、令和元年8月31日で任期満了となる服部裕氏が、令和元年6月亀山市議会定例会において、議会の同意を得て、教育長に任命(再任)されました。

服部教育長の就任は2期目で、任期は令和元年9月1日から3年です。



樹木等粉砕機 を貸出します (ウッドチップパー)

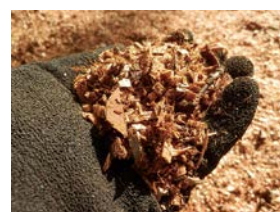
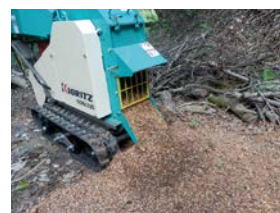
9月1日より、市内で森林や竹林の整備を行う団体などに「クローラ自走式樹木等粉砕機」を無償での貸出を開始します。



粉砕機について

今回導入した粉砕機は、軽トラック積載可、クローラ(キャタピラ)で移動できる粉砕機です。樹木・竹処理用で最大処理径12cm、1時間あたり2.2m処理できます。

伐採樹木や竹の減容化が図られ、生成されたチップを防草用材として整備地内に敷けるため、効率的な処理が可能となります。



貸出について

樹木等粉砕機の貸出は、市内に所在する営利を目的としない団体(地域まちづくり協議会、自治会、森林保全任意団体など)を対象に無償で実施します。

貸出期間は、最長1ヶ月です。積載用のアルミブリッジも一緒に貸出します。
※個人への貸出や、営利を目的とした団体へ貸出はできません。



申込について

申請書などの提出が必要となります。詳しくは、産業振興課森林林業グループへお問い合わせいただくか、市ホームページ(森林林業グループのページ)をご覧ください。

問合せ先 産業振興課森林林業グループ(☎84-5068)

「この事業は、みえ森と緑の県民税市町交付金事業費交付金を活用しています」

廃プラスチック類処理 相談窓口を開設します

環境課廃棄物対策グループ
(☎82-8081)

事業活動で生じた廃プラスチック類は、国内処理のみに留まらず、その一部は海外にも輸出されてきました。近年、外国政府の輸入禁止措置などの影響により、国内処理の廃プラスチック類が増大し、産業廃棄物処理施設のひっ迫や不法投棄等の不適正処理の増大が強く懸念されています。そのような中、環境省から全国の市町村に家庭ごみ等一般廃棄物処理に支障を及ぼさない範囲で、必要な間、廃プラスチック類の受け入れ、処理について積極的に検討するよう要請がありました。

亀山市は、ごみ溶融処理施設稼働以来、市内事業所から排出される産業廃棄物を許可制により受け入れてきましたが、このような状況を踏まえ、処理可能な範囲で、受入対応に努めるため、市内事業者の意向を把握すべく、「廃プラスチック類処理相談窓口」を開設します。廃プラスチック類の処理でお困りの際は、お気軽にご相談ください。

開設期間

9月2日(月)から当分の期間

開設場所

総合環境センター 4階事務室

開設時間 月曜日から金曜日(祝日及び年末年始を除く)午前8時30分から午後5時15分(正午から午後1時を除く)



あいあいトレーニング室 使用停止日のお知らせ

長寿健康課健康づくりグループ
(☎84-3316)

トレーニングマシンなどの定期点検のため、あいあい1階のトレーニング室、ヘルストロンの使用ができませんのでご注意ください。

と き 9月24日(火)

午前8時30分～

※点検が終わり次第使用できます。

「全国一斉！法務局 休日相談所」を開設します

津地方法務局総務課
(☎059-228-4109)

法務局職員、司法書士、土地家屋調査士、公証人、人権擁護委員が、登記・境界・供託・無戸籍・人権などに関する相談に応じます。

また、相談所の開設に併せて「相続に関する市民講座」を開催します。

と き 10月6日(日)
午前10時～午後4時

ところ 津地方法務局
(津市丸之内26-8津合同庁舎内)

内容

- ▷土地・建物の相続や抵当権の抹消の登記に関すること
- ▷会社・法人の設立や役員変更の登記に関すること
- ▷隣地との筆界に関すること
- ▷地代・家賃の供託に関すること
- ▷遺言、後見などの公正証書に関すること など

市民講座

○午前の部

午前10時30分～11時30分
相続登記に関するもの

○午後の部

午後2時～3時

遺言、任意後見に関するもの

相談料 無料

申込期限 10月4日(金)まで

申込方法 津地方法務局総務課へ
お電話でお申し込みください。

9月の納期

(納期限・口座振替日)

9月30日(月)

国民健康保険税 第3期

後期高齢者医療保険料 第3期

市税などの納付は便利で確実な
口座振替をお勧めします。

市立医療センターだより

市立医療センター (☎ 83-0990)



新任医師を紹介します～眼科編～

眼科医師 横山 翔 (よこやま しょう)

専門領域 視機能、網膜硝子体黄斑疾患、白内障手術

以前にも、市立医療センターで診察しておりました。また、こちらで働くことができうれしいです。目でお困りのことがあれば、何でもご相談ください。

各種検診・教室

あいあいっこベビーのつどい

亀山子育て支援センター
(あいあい ☎84-3314)

1歳未満のお子さんとその保護者を対象に、亀山子育て支援センター(あいあいっこ)を開放します。お子さんと一緒にゆったりと過ごしてみませんか？

と き 9月11日(水)
午後1時～4時
ところ 亀山子育て支援センター
(あいあい2階)
参加費 無料
※事前の申し込みは不要
その他 対象でない人の施設利用は午前9時～正午になります。



図書館だより(9月)

市立図書館(☎82-0542)
関図書館(☎96-1036)



おはなし会

9月7日(土) 午後2時～ 市立図書館(児童室)
9月11日(水) 午後3時～ 関文化交流センター

ママーズの大人による大人のための読み聞かせ

9月7日(土) 午後3時～ 市立図書館(児童室)

子どもアニメ上映会

9月4日(水) 午後3時～ 関文化交流センター

たんぽぽの会による関紙芝居会

9月18日(水) 午後3時～ 関文化交流センター

テレホン童話(☎83-0874) [3分間の創作童話]

9月1日～15日 ろくべいさんのお月見(駒田やす代)
9月16日～30日 レモン月(中根章子)

休館日 市立図書館…毎週火曜日、22日(日)～30日(月)
関図書館…2日(月)、9日(月)、17日(火)、22日(日)～30日(月)

蔵書点検作業および図書館システムの更新を9月22日(日)から9月30日(月)まで行います。点検期間中は、市立図書館・関図書館ともに休館しますのでご了承ください。

視覚障がい者用録音図書「山鳩文庫」のご案内

図書館では、出版物を音訳した録音図書「山鳩文庫」を74作品所蔵しています。ご利用を希望の人は、録音図書利用登録申請書を提出いただく必要がありますので図書館へお問い合わせください。

図書館の本棚から



『**麦元三歩の好きなもの**』
住野よる／著
幻冬舎(2019年3月刊)
朝寝坊、チーズ蒸しパン、そして本。好きなものがたくさんあるから、毎日がきっと楽しい。大学図書館勤務の20代女子、麦元三歩の何気ない日常。



『**見上げてごらん、朝のネコを**』
岩合光昭／著
朝日新聞出版(2019年4月刊)
世界中で出会った猫の何気ない日常の姿を写したフォトエッセイ。気取ったところがなく、自然体の猫が写されている。週刊朝日の連載「今週の猫」を書籍化。

～新着だより～

- 神前酔狂宴／古谷田奈月
- 道化師の退場／太田忠司
- ツキノネ／乾緑郎
- 猫をおくる／野中柊
- 掃除婦のための手引き書／ルシア・ベルリン
- ハッピーボギー／くりはらたかし
- るすばんかいぎ／浜田桂子
- ギョギョギョつり／矢野アケミ
- 手と手をぎゅっとにぎったら／横田明子
- 魔女の子ども／ケリー・バーンヒル
- キリン解剖記／郡司芽久
- 古美術手帖／ナカムラクニオ
- ふしぎな鉄道路線／竹内正浩
- アレルギーっ子のごはんとおやつ
／伊藤浩明

ほか438冊

助産師による 授乳相談を行います

長寿健康課健康づくりグループ
(☎84-3316)

「母乳だけで育てられるか心配」、「卒乳の方法を聞きたい」、「妊娠中のおっぱいのケアの方法を知りたい」など、授乳に関する相談に助産師がお応えします。

と き 9月25日(水)

- ①午前9時30分～
- ②午前10時～
- ③午前10時30分～
- ④午前11時～

※①②③④のいずれかで、相談時間は1組20分程度

ところ あいあい1階集団指導室

内容 授乳に関する相談

対象者 市内に住所を有する妊婦
または産婦

定員 4組(先着順)

参加費 無料

持ち物 母子健康手帳

申込開始日 9月3日(火)

申込方法 長寿健康課健康づくりグループへ電話または直接お申し込みください。

健康づくりのための料理講習会 ～骨粗しょう症予防食～

長寿健康課健康づくりグループ
(あいあい ☎84-3316)

亀山市食生活改善推進協議会による料理教室を開催します。

と き 9月25日(水)

午前9時30分～正午

ところ あいあい2階栄養指導室

対象者 市内に住所を有する人

定員 20人(先着順)

参加費 500円

持ち物 米100g、三角きん、エプロン、ふきん1枚、筆記用具

申込期間

9月3日(火)～9月18日(水)

申込方法 長寿健康課健康づくりグループへ電話または直接お申し込みください。



8月30日(金)～9月5日(木)

- ウィークリーかもやま
- エンドコーナー
「第三愛護園①」

9月6日(金)～12日(木)

- ウィークリーかもやま
- かもやま情報BOX
「9月9日は救急の日
～救命率の向上にむけて～」
- エンドコーナー
「第三愛護園②」

※午前6時から深夜0時まで、30分番組(文字情報を含む)を繰り返し放送しています。なお、放送内容を変更する場合がありますので、ご了承ください。

歴史博物館だより(9月)

歴史博物館 (☎ 83-3000)



<企画展示室>

亀博自由研究のひろば
「亀山城のひみつ～城の建物に注目しよう！」

と き 9月8日(日)まで

内容 およそ260年間の江戸時代において、亀山城の絵図は多くあり、それらを見比べると「やぐら」「もんやぐら」「たもん」などの建物が時代によって描かれる数が異なります。どの数が正しいのかこの秘密にせまってみよう！会場に用意した「自由研究ノート」で自由研究の宿題を完成させよう！

企画展示観覧料 無料

<協働事業連続講座>

第3回「太平洋戦争中に造られた関の地下工場について」

と き 9月15日(日) 午後1時30分～3時

ところ 歴史博物館 講義室

内容 戦時中、亀山市内に造られた海軍の地下工場(鈴鹿海軍工廠関防空工場)について

定員 40人(先着順)

申込方法 9月1日から開催日前日までに歴史博物館へ電話または直接お申し込みください。

<常設展示室>

常設展示「亀山市の歴史」

内容 亀山市の歴史を、縄文時代から現代まで時代を追って展示
「改元～市域に残る資料から～」コーナーも新設しています。

常設展示観覧料

一般…200円、児童・生徒・学生…100円

※小学生未満と70歳以上の人、心身障がい者とその介助者は無料

※毎週土・日曜日は小・中学生は無料

※第3日曜日(家庭の日)は無料

開館時間 午前9時～午後5時(展示室への入場は午後4時30分までをお願いします)

休館日 毎週火曜日、9日(月)～13日(金)
(展示撤収のため)

認知症予防タブレット体験会 ～楽しく健康長寿延伸にチャレンジ～

(公社) 亀山市シルバー人材センター
(☎96-8641)

タブレットとは、コンピューターの入力装置の一つで、本体と液晶画面が一体の薄い板状になっていて、画面を直接タッチして操作する情報機器のことです。今回、このタブレットを使った健康管理、認知症予防(頭健康ゲーム他)などについて紹介します。

とき・ところ

- ▷ 9月9日(月) 午前10時～正午…川崎地区コミュニティセンター
- ▷ 9月17日(火) 午前10時～正午…野村地区コミュニティセンター
- ▷ 9月18日(水) 午後1時～3時…あいあい2階大会議室
- ▷ 9月19日(木) 午後1時30分～3時30分…関文化交流センター3階会議室2

内容 実際にタブレットに触れてもらいながら、使用方法などについて同世代のサポーターが丁寧に説明します。

対象者 高齢者ご本人やその家族等で、健康寿命延伸やインターネットなどに関心のある人

参加費 無料

※事前の申し込みは必要

※練習用タブレットは主催者が用意

申込方法 (公社) 亀山市シルバー人材センターへ電話または直接お申し込みください。

その他 亀山QOL未病倶楽部の定例会を同時開催しますので、会員の方もご参加ください。

亀山学校 認知症を含め高齢者に多い疾患

亀山在宅介護支援センター
(☎83-5920)

とき 9月12日(木)

午後1時30分～3時

ところ あいあい2階大会議室

講師 田中内科医院
院長 田中 英樹さん

対象者 医療・介護・福祉や介護予防などに関心のある人

参加費 無料

※事前の申し込みは不要

持ち物 筆記用具

申込方法 長寿健康課健康づくりグループへ電話または直接お申し込みください。

共催 亀山医師会



募集

自衛官の募集

自衛隊四日市地域事務所
(☎059-351-1723)

防衛省・自衛隊では、次のとおり自衛官の採用試験を行います。

※応募資格はいずれも令和2年4月1日現在

自衛官候補生

応募資格 18歳以上33歳未満の人

受付期間 随時受付

採用試験日

(1) 第4回採用試験

【学科試験】

9月20日(金)～22日(日)でいずれか1日

【口述試験及び身体検査】

9月27日(金)または29日(日)

(2) 第5回採用試験

10月20日(日)

※試験科目は第4回と同様です。

防衛大学校学生一般

応募資格 18歳以上21歳未満の高卒者(見込み含む)または高専3年次修了者(見込み含む)

受付期間 9月30日(月)まで

採用試験日

11月9日(土)および10日(日)

※2次試験は別途指定日

防衛医科大学校(医科・看護科)学生

応募資格 18歳以上21歳未満の高卒者(見込み含む)または高専3年次修了者(見込み含む)

受付期間 9月30日(月)まで

採用試験日

(1) 医科学生

10月26日(土)および27日(日)

(2) 看護科学生(自衛官コース)

10月19日(土)

※いずれも二次試験は別途指定日

三重県障がい者芸術文化祭 作品発表者・サブタイトル募集

(公社) 三重県障害者団体連合会
(☎059-232-6803)

障がいのある人による音楽、演劇、ダンスの発表や、絵画、書道などの作品展である「三重県障がい者芸術文化祭」が12月13日(金)、14日(土)の2日間、市文化会館で開催されます。

この機会に、日ごろの活動の成果を発表してみませんか。また、この開催を盛り上げるためにサブタイトルも同時に募集します。

募集内容

① ステージ発表

② 作品(1人1点、未発表のものに限る)

③ サブタイトル(作品とは別に1人3点まで)

応募資格

① ステージ発表…県内に所在し、出演者の半数以上が障がいのある人

② 作品…県内に住所を有する障がいのある人

③ サブタイトル…県内に住所を有する人(障がいの有無は問いません)

応募期間 9月10日(火)～10月10日(木)必着

応募方法 地域福祉課障がい者支援グループ(あいあい1階)にある応募用紙により、郵送、ファクスまたはEメールで三重県障害者団体連合会事務局へお申し込みください。

※応募用紙は、三重県障害者社会参加推進センターのホームページからもダウンロードできます。

URL <http://www.mie-kensinren.or.jp/whatsnew/bunkasaibosyuu01.html>

試験

危険物取扱者試験

消防本部予防課危険物グループ
 (☎82-9492)

(一財)消防試験研究センター三重県支部では、危険物取扱者試験(後期)を実施します。

※後述の試験会場は近隣地区のみを記載しています。

申込方法 亀山消防庁舎または各分署にある願書に必要事項を記入の上、(一財)消防試験研究センター三重県支部へお申し込みください。

出願期間 9月10日(火)～20日(金)(当日消印有効)

※電子申請の場合は、9月7日(土)午前9時～17日(火)午後5時

予備講習会(亀山市防火協会主催)

とき 10月5日(土)
 午前9時～午後4時45分

ところ 亀山消防庁舎1階防災センター(野村四丁目1-23)

対象者 乙種第4類受験者

定員 50人(先着順)

受講料 1,000円
 (亀山市防火協会会員は無料)

※テキストが必要な人は、テキスト代(4,340円)が別途必要

申込期間 9月2日(月)～20日(金)
 (土・日曜日、祝日は除く)

申込方法 亀山消防庁舎または各分署にある申込書(消防本部ホームページからもダウンロード可)に必要事項を記入の上、受講料を添えて、消防本部予防課危険物グループへお申し込みください。

試験日 試験会場	11月9日(土)	11月16日(土)	11月17日(日)
(一社)北勢自動車協会 (四日市市)	乙種第4類 丙種	乙種第4類	乙種第4類
鈴鹿地域職業訓練 センター(鈴鹿市)		乙種第4類 丙種	乙種第4類
高田短期大学 (津市)		乙種全類 甲種・丙種	
サン・ワーク津 (津市)	乙種第4類		



2019年交通事故発生状況



(7月末時点[暫定]・亀山署管内)

人身事故	死亡者	負傷者	物損事故
58件(+11)	3人(+3)	73人(+14)	840件(+34)

※()内は前年同期比の増減数

秋の交通安全運動の実施について

運動期間 9月21日(土)～30日(月)
交通事故死ゼロを目指す日 9月30日(月)

運動の重点

- ①子どもと高齢者の安全な通行の確保
- ②高齢運転者の交通事故防止
- ③夕暮れ時と夜間の歩行中・自転車乗用中の交通事故防止
- ④全ての座席のシートベルトとチャイルドシートの正しい着用の徹底
- ⑤飲酒運転の根絶



亀山警察署(☎82-0110)

市民
 Information from citizen
 インフォメーション
 ※当事者間のトラブルについては、市は一切関与しません。

亀山市吹奏楽団 第7回定期演奏会

今年も定期演奏会の時期がやってきました！今回はクラシック音楽や映画音楽をお楽しみいただきたいと思います。

ご来場の皆さん全員にプチプレゼントもご用意しておりますので、ぜひお誘い合わせの上ご来場ください。

とき 9月15日(日)
 午後2時～

※会場は午後1時30分開場
ところ 市文化会館 大ホール

入場料 無料

問合先 亀山市吹奏楽団
 (亀山 ☎070-2797-2671)

亀山西小学校区 児童クラブおひさま・おつきさま 指導員と事務員の募集

募集人数 4人

勤務日 月～土曜日で週2日～4日

勤務時間 午前9時～午後6時30分のうち4～6時間程度

※勤務日や勤務時間などは応相談

賃金 時間給860円～950円

社会保険など 労災保険、傷害保険

※指導員・事務員の仕事内容など詳しくは、お問い合わせください。

問合先 児童クラブおひさま・おつきさま(櫻井 ☎82-2015)

亀山市シティプロモーションサイト

住めば、
 ゆうゆう..

 亀 KAME YAMA 山