

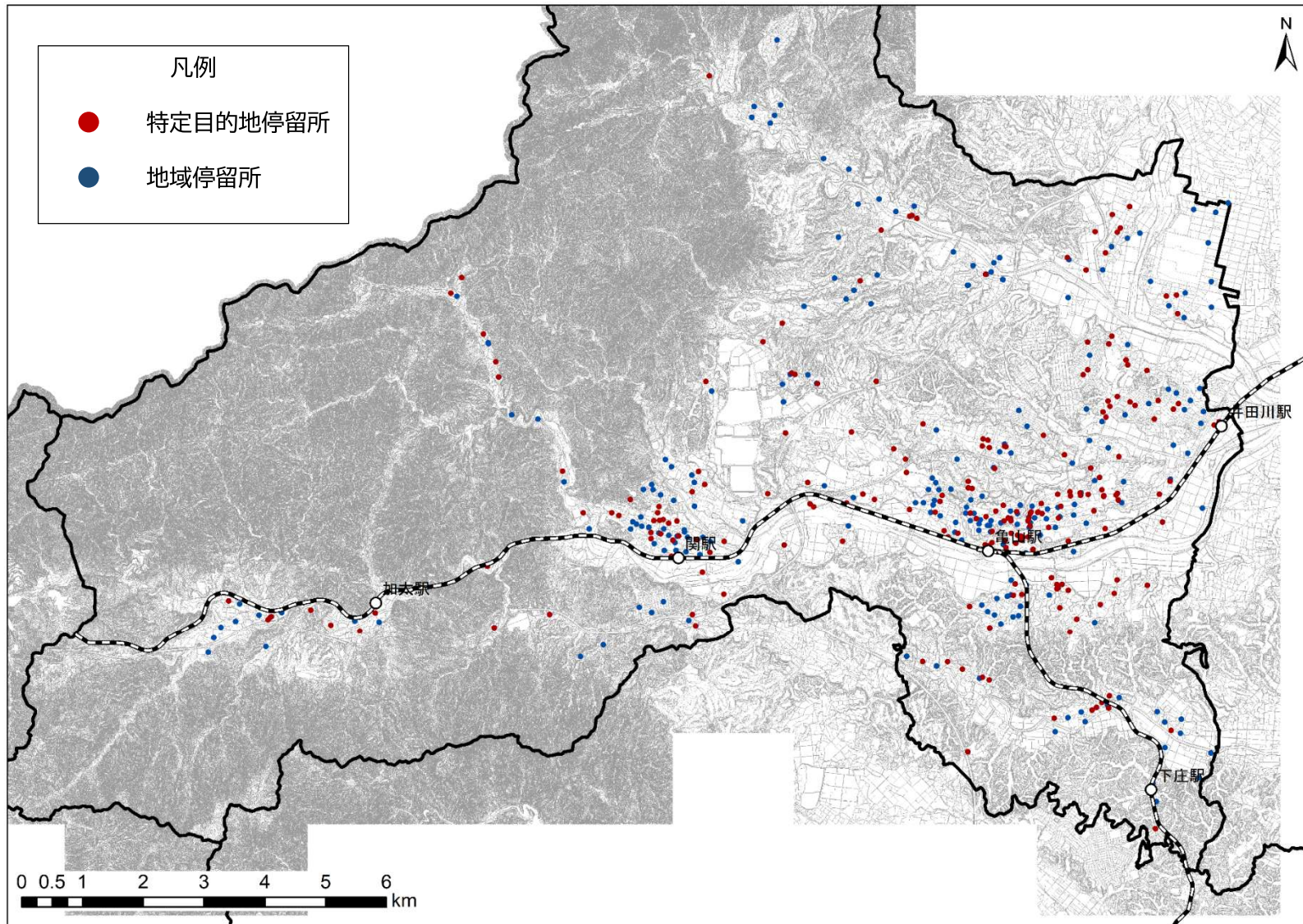
新規参入事業者について

- 会社名 : 小菅タクシー有限公司(MDSグループ)
- 所在地 : 亀山市菅内町1450番地
- 代表者 : 代表取締役 荒木 敏春
- 保有台数 : 5台
- 関連会社 : 荒河観光株式会社(貸切バス事業)
有限公司ミエドライブサービス(運転代行業)

運行エリアと停留所について

運行エリア: 亀山市全域

停留所 : 下記図のとおり



運賃について

・現在の乗合タクシー制度と同様の運賃体系とする

区分	Aゾーン (基本)	Bゾーン (遠隔地)	Cゾーン (超遠隔地)
単独乗車 (乗り合うことがなかった場合)	500 円	1,000 円	1,500 円
複数乗車 (乗り合うこととなった場合)	400 円	800 円	1,200 円

		降車エリア										
		川崎小	野登小	亀山西小	亀山東小	井田川小	白川小	神辺小	亀山南小	昼生小	関小	加太小
乗車 エリア	川崎小	A	A	A	A	A	B	B	B	B	C	C
	野登小	A	A	A	A	A	A	B	B	B	B	C
	亀山西小	A	A	A	A	A	A	A	A	A	B	C
	亀山東小	A	A	A	A	A	B	B	A	A	C	C
	井田川小	A	A	A	A	A	B	B	B	B	C	C
	白川小	B	A	A	B	B	A	A	B	B	A	B
	神辺小	B	B	A	B	B	A	A	A	B	A	B
	亀山南小	B	B	A	A	B	B	A	A	A	B	C
	昼生小	B	B	A	A	B	B	B	A	A	C	C
	関小	C	B	B	C	C	A	A	B	C	A	A
	加太小	C	C	C	C	C	B	B	C	C	A	A

車両について

・セダン型タクシーを使用



今後のスケジュール

	令和3年度					
	10月	11月	12月	1月	2月	3月
バス等検討委員会	●					
公共交通会議		●				
契約業務					指名審査会	契約準備
事業者(許認可)			許認可申請・届出		許可	
広報掲載						●