

亀山市 ため池ハザードマップ

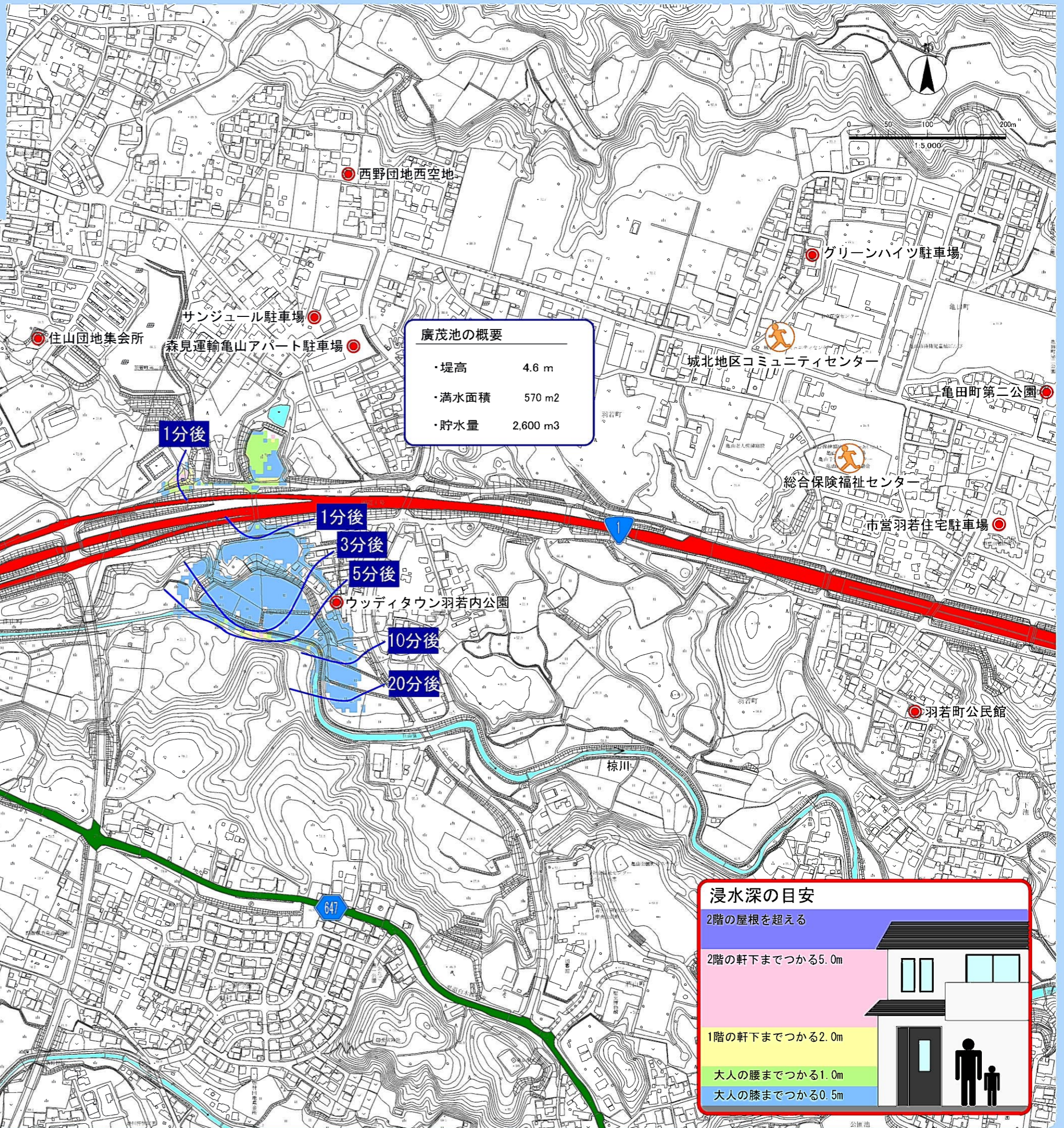
ひろ も いけ 廣 茂 池

この「ため池ハザードマップ」を目のつく場所において、日頃から防災に関心を持ちましょう。

避難場所への経路を確認し、いざという時には落ち着いて行動しましょう。

ため池の異変等を発見したらすぐに連絡をお願いします。

亀山市役所 産業建設部 産業振興課 農業グループ 0595-84-5082



地図の見方

この地図は、ため池が決壊した場合に予測される浸水区域と到達時間を表示しています。

表示している水深は、時間の経過により変化する水深の中で最も深い水深を表しています。

浸水区域や到達時間は、ため池の貯水量や雨量、地震の規模等によって異なります。

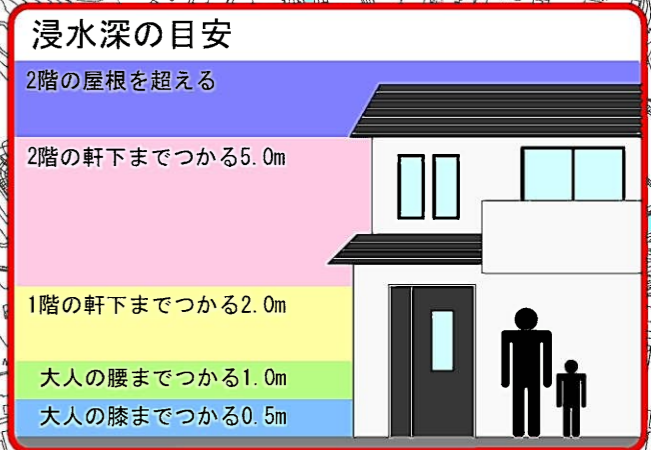
※ このハザードマップの解析方法は、平常時の満水時において地震により一挙に破堤したことを想定し解析しています。

廣茂池の概要

・堤高	4.6 m
・満水面積	570 m ²
・貯水量	2,600 m ³

水深	地図記号
0.5m未満	一時避難場所
0.5m～1.0m未満	指定避難所
1.0m～2.0m未満	その他の避難所
2.0m～5.0m未満	国道
5.0m以上	県道

… 大人の膝までつかる
 … 大人の腰までつかる (0.5mで大人が歩けなくなる深さ)
 … 1階の軒下までつかる (1.0mで溺れる危険性がある深さ)
 … 2階の軒下までつかる
 … 2階の屋根を超える



この地図は、三重県市町総合事務組合の「2017三重県共有デジタル地図(承認番号 三総地第157号)」を使用したものである。