



## もよおし

### 亀山市納涼大会の写真を展示

亀山市納涼大会実行委員会事務局  
(市民文化部関支所観光振興室内)  
☎96-1215)

8月5日に開催された亀山市納涼大会の写真を展示します。

亀山市芸術文化協会の会員が撮影した記録写真です。ぜひ、ご覧ください。

とき 12月20日(水)～26日(火)  
午前9時～午後10時

ところ 市民協働センター「みらい」

観覧料 無料



## お知らせ

### 年末年始のごみ収集は ごみカレンダーでご確認を！

環境産業部廃棄物対策室  
(☎82-8081)

年末年始のごみ収集は、通常の収集日と一部曜日が異なりますのでご注意ください。

また、年末の市総合環境センターへのごみ搬入は、12月29日(金)までです。年始は、1月4日(木)から搬入できます。

※詳しくは、「ごみ収集カレンダー」でご確認ください。

#### ごみ搬入の受付時間

午前9時～正午  
午後1時～4時30分

### 年末年始の し尿汲み取り業者の休業日

環境産業部廃棄物対策室  
(☎82-8081)

次のとおり年末年始は休業します。  
※居住地によって依頼できる事業者は異なります。

#### 亀山地区

▷(有)亀山野崎清掃社(☎82-0822)

▷(有)井田川清掃(☎82-2006)

休業日 12月23日(祝)、24日(日)  
29日(金)～1月3日(水)

▷(有)豊田衛生(☎82-1738)

休業日 12月23日(祝)、24日(日)、  
29日(金)～1月4日(木)

#### 関地区

▷(有)関清掃(☎96-0814)

休業日 12月23日(祝)、24日(日)、  
29日(金)～1月4日(木)



## 各種検診・教室

### あいあいトレーニング室 ミニ運動講座

健康福祉部長寿健康づくり室  
(あいあい ☎84-3316)

トレーニング室で、簡単にできる運動のミニ講座を行います。1回からでも参加できますので、お気軽にお越しください。

#### とき

▷1月18日(木) 午前10時30分～  
…骨盤体操①

▷1月24日(水) 午後2時30分～  
…骨盤体操②

※各回20分程度

ところ あいあい1階トレーニング室

スタッフ 健康運動指導士など

対象者 市内に住所を有する人  
(中学生以下は除く)

定員 各回5人(先着順)

参加費 無料

※申し込みは不要です。

持ち物など タオル、室内用トレーニングシューズ、動きやすい服装

その他 中学生以下の子ども同伴での利用はできません。

### あいあいトレーニング室 利用説明会

健康福祉部長寿健康づくり室  
(あいあい ☎84-3316)

#### とき

▷1月10日(水) 午後2時～3時

▷1月31日(水) 午前11時～正午

ところ あいあい1階トレーニング室

スタッフ 健康運動指導士など

対象者 市内に住所を有する人  
(中学生以下は除く)

定員 各回5人(先着順)

参加費 無料

持ち物など タオル、室内用トレーニングシューズ、動きやすい服装

申込開始日 12月15日(金)

申込方法 健康福祉部長寿健康づくり室へ電話または直接お申し込みください。

その他 中学生以下の子ども同伴での利用はできません。

## ◆◆◆◆◆ 亀山地域企業就職面接会 ◆◆◆◆◆

地元の製造企業の人事・採用担当者による企業説明・面接会を開催します。複数の企業から求人内容や事業内容について、直接お話が聞けるチャンスです。就職・転職をお考えの人など、お気軽にご参加ください。



1月12日(金) 午後1時30分～3時30分  
市文化会館中央コミュニティセンター

参加費  
無料

申込は  
不要

対象者 製造業への正社員就職を希望する人

持ち物 履歴書(できる限りご持参ください)、ハローワークカード(未登録の人は当日会場で求職申込書をご記入ください)または雇用保険受給資格者証(求職活動の実績となります)

※後日、正式面接に至った際は、ハローワーク紹介状が必要となります。

問合せ先 鈴鹿公共職業安定所(ハローワーク鈴鹿)(☎059-382-8609)

## あいあい運動教室 ～だれでもリズムエアロ～

健康福祉部長寿健康づくり室  
 (あいあい ☎84-3316)

健康づくりのために、毎月2回、運動教室を行います。今回は、初心者でもできる簡単なリズム体操です。

### とき

▷1月24日(水) 午前10時～11時  
 ▷1月31日(水) 午後2時～3時30分

ところ あいあい2階大会議室

スタッフ 健康運動指導士など

対象者 市内に住所を有する人  
 (中学生以下は除く)

定員 各回30人

※初めての参加者を優先します。

参加費 無料

持ち物など タオル、飲み物、運動靴、動きやすい服装

申込開始日 12月15日(金)

申込方法 健康福祉部長寿健康づくり室へ電話または直接お申し込みください。

## バランスボールを使ってストレッチ

東野公園体育館(☎83-1888)

家にバランスボールが転がっていませんか？使い方が分かると、効果的な運動になりますよ！

とき 1月10日(水)

午前11時15分～午後0時15分

ところ 東野公園体育館会議室

講師 日本コアコンディショニング協会認定インストラクター  
 古賀仁美さん

対象者 18歳以上の人

定員 15人(先着順)

参加費 500円  
 (スポーツ保険料含む)

持ち物など 体育館シューズ、飲み物、タオル、動きやすい服装

申込方法 参加費を持参の上、東野公園体育館へ直接お申し込みください。

## わいわい！ニュースポーツ教室

東野公園体育館(☎83-1888)

ニュースポーツは誰でも楽しく簡単にできます。運動不足解消のために体を動かしましょう！

とき 1月10日～3月21日の水曜日 午前10時～11時30分  
 (全8回)

※申込時に日程表をお渡しします。

ところ 東野公園体育館

対象者 18歳以上の人

定員 20人程度

参加費 2,400円

※スポーツ保険料が別途必要

持ち物など 体育館シューズ、飲み物、タオル、動きやすい服装

申込開始日 12月16日(土)

申込方法 参加費を持参の上、東野公園体育館へ直接お申し込みください。

## ストレス発散教室

関B&G海洋センター  
 (☎96-1010)

格闘技の動きを取り入れた有酸素運動教室です。ストレス発散、運動不足解消にはオススメです！

とき 1月9日～3月13日の毎週火曜日 午前10時～11時  
 (全10回)

ところ 関B&G海洋センター

対象者 18歳以上の人

定員 20人(先着順)

参加費 3,000円

スポーツ保険料 800円

持ち物など 体育館シューズ、飲み物、タオル、動きやすい服装

申込開始日 12月16日(土)

申込方法 参加費を持参の上、関B&G海洋センターへ直接お申し込みください。

## 気軽に運動教室

関B&G海洋センター  
 (☎96-1010)

運動が苦手な人でも参加できる初心者向けの教室です。ソフトボール、バドミントン、卓球など、楽しく体を動かしませんか？

とき 1月12日～3月23日の毎週金曜日 午後1時～2時  
 (1月26日は除く全10回)

ところ 関B&G海洋センター

対象者 18歳以上の人

定員 20人(先着順)

参加費 3,000円

スポーツ保険料 800円

持ち物など 体育館シューズ、飲み物、タオル、動きやすい服装

申込開始日 12月16日(土)

申込方法 参加費を持参の上、関B&G海洋センターへ直接お申し込みください。

## 正月の獣医師当番病院

診察時間 午前10時～正午

※診療費は、正月診療代金として3,240円(税込)が加算されます。

月日	病院名	住所	電話番号
1月1日(祝)	ユーカーリ動物病院	鈴鹿市道伯4-9-19	☎059-375-2010
	高波獣医科医院	鈴鹿市神戸6-2-1	☎059-382-0313
1月2日(火)	かいげ動物病院	鈴鹿市野町西2-2-6	☎059-388-4010
	ベルペットクリニック	鈴鹿市大池3-2-38	☎059-370-2788
1月3日(水)	菜の花動物病院	亀山市野村4-1-2	☎0595-84-3478
	山根動物医院	鈴鹿市神戸3-20-21	☎059-382-0728



平成30年度



保育所・認定こども園・小規模保育事業所の入園申込受付(2次募集)

<申込書等受付 1月19日(金)まで>

※11月に募集を行いました、定員に満たないため2次募集を行います。

**申込資格** 市内在住で、次の期間に生まれた就学前の保育が必要な乳幼児

※平成30年3月31日までに、市内へ住所を異動する予定でも申し込みできます(確約書が必要)。

<1号認定>

⇒関認定こども園アスレ

- ▷ 3歳児…平成26年4月2日～平成27年4月1日
- ▷ 4歳児…平成25年4月2日～平成26年4月1日
- ▷ 5歳児…平成24年4月2日～平成25年4月1日

<2号認定>

⇒各保育所、関認定こども園アスレ

- ▷ 3歳児…平成26年4月2日～平成27年4月1日
- ▷ 4歳児…平成25年4月2日～平成26年4月1日
- ▷ 5歳児…平成24年4月2日～平成25年4月1日

<3号認定>

⇒各保育所、関認定こども園アスレ、小規模保育事業所

- ▷ 0歳児…平成29年4月2日～平成30年8月31日
- ※満6カ月を迎えた月の翌月の初日以降に利用可
- ▷ 1歳児…平成28年4月2日～平成29年4月1日
- ▷ 2歳児…平成27年4月2日～平成28年4月1日

**申込書等受付** 1月19日(金)(土・日曜日、祝日は除く午前8時30分～午後5時15分)までに、健康福祉部子ども総合センター子ども家庭室(あいあい)へ、申込書、認定申請書、在職証明書などを提出してください。

※認印をご持参ください。

※申込書、認定申請書、在職証明書は、子ども家庭室で配布しています(市ホームページからもダウンロード可)。

※1次募集での入所内定後、入所を辞退するなどの場合があるため、すべての園・クラスで募集します。

<保育所>

	保育所名	所在地
市立	第一愛護園	南崎町751番地
	第二愛護園	本町四丁目8番25号
	みなみ保育園	天神三丁目2番33号
	神辺保育園	太岡寺町1259番地2
	昼生保育園	中庄町695番地3
	和田保育園	和田町1488番地168
	川崎南保育園	長明寺町250番地2
私立	加太保育園	加太板屋4620番地
	第三愛護園	南野町9番1号
	亀山愛児園	東町一丁目10番16号1
	川崎愛児園	川崎町4928番地
	野登ルンビニ園	両尾町2193番地
	なのはな保育園	川合町1209番地

<認定こども園>

認定こども園名	所在地
(市立)関認定こども園アスレ	関町木崎786番地

※認定こども園は、幼稚園と保育所の機能や特長をあわせ持ち、教育・保育を一体的に行う施設です。

<小規模保育事業所>

小規模保育事業所名	所在地
(私立)ちびっこかめやま園	上野町270番地20
(私立)かめ愛こどもの家	東町一丁目6番27号

※小規模保育事業所は、0歳～2歳のお子さんを対象に定員19人以下の小規模な環境で行う保育です。保育内容(給食の提供、保育時間、利用者負担額[保育料])などは、認可保育所に準じています。

問合せ先 健康福祉部子ども総合センター子ども家庭室(あいあい) ☎84-3315



年金だより

高齢年金の「源泉徴収票」が送付されます

市民文化部保険年金室(☎84-5005)、日本年金機構津年金事務所(☎059-228-9112)

平成29年1月～12月の高齢年金を受給した人へ、1月に日本年金機構から源泉徴収票が送付されます。源泉徴収票は、所得税の確定申告時に提出する必要がありますので、大切に保管してください。

※障害年金や遺族年金は非課税のため、源泉徴収票は送付されません。

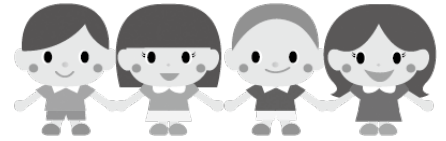
※源泉徴収票を紛失した場合は再交付ができますので、日本年金機構津年金事務所または『ねんきんダイヤル』(☎0570-05-1165)へご連絡ください。



※様式は変更となる場合があります。

**平成30年度**

**幼稚園の入園申込受付(2次募集)**



<願書等受付 1月11日(木)~16日(火)> ※11月に募集を行いました、定員に満たないため2次募集を行います。

**入園資格** 市内在住で、次の期間に生まれた幼児  
 ▷ 3歳児…平成26年4月2日~平成27年4月1日  
 ▷ 4歳児…平成25年4月2日~平成26年4月1日  
 ▷ 5歳児…平成24年4月2日~平成25年4月1日  
 ※平成30年3月31日までに、市内へ住所を異動する予定でも応募できます(確約書が必要)。

**面接日時** 1月29日(月)午後3時~  
 ▷ 応募者が募集人数を超えた場合は、1月23日(火)に抽選を行います。

**願書等交付** 1月4日(木)(土・日曜日、祝日は除く午前9時~午後5時15分)から、各幼稚園でお渡します。

**保育時間** 午前8時30分~午後2時  
 (土・日曜日、祝日は除く)

※水曜日は午前11時30分まで  
 ※3歳児は当初、保育時間が異なります。

**願書等受付** 1月11日(木)~16日(火)(土・日曜日は除く午前9時~午後5時15分)に各幼稚園へ提出してください。

**問合せ先** 教育委員会教育総務室(☎84-5072) または各幼稚園

園名	所在地	電話番号	募集予定人数(定員)		
			3歳児【3年保育】	4歳児【2年保育】	5歳児【1年保育】
亀山幼稚園	江ヶ室一丁目2番10号	82-0336	0人(25人)	14人(35人)	10人(35人)
亀山東幼稚園	本町一丁目9番17号	82-5037	2人(25人)	12人(35人)	5人(35人)
井田川幼稚園	みどり町53番地1	82-9054	2人(25人)	14人(35人)	10人(35人)
みずほ台幼稚園	みずほ台14番地295	83-1900	6人(25人)	16人(35人)	9人(35人)

※募集予定人数は、平成29年12月1日時点の在園児数と1次募集の結果から算出

**地域包括支援センターだより Vol.8**

**問合せ先** 亀山地域包括支援センター「きずな」(あいあい ☎83-3575)

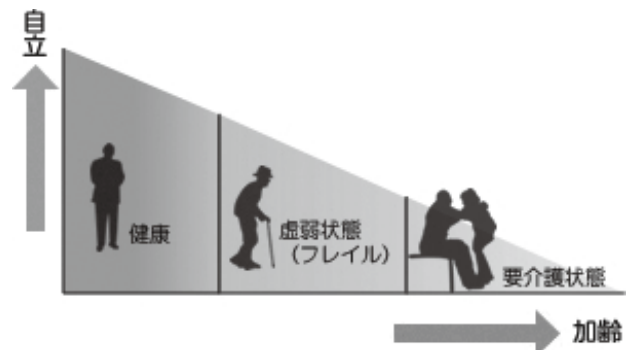


**『フレイル』という言葉をご存じですか？**

『フレイル』とは、加齢に伴って筋力や心身の活力が低下した病態を言います。国内で約450万人が『フレイル』の症状にあると推定されています。

歩く速度が落ちたり、体重がガクンと減ったりして、日常生活を送るのに必要な体力が衰えてしまったあと、何の対策もとらずにいると要介護状態に徐々に近づきます。『フレイル』は、早く気づき、正しく治療や予防することが大切です。

市では、地域のさまざまな場所で介護予防教室を開催しています。お気軽にご参加ください。詳しくは、『平成29年度介護予防のてびき』をご覧ください。



※ e 健康ショップホームページ「介護・栄養と食事のコラム」より抜粋

**「フレイル」セルフチェック**

※3つ以上の項目が当てはまると要注意!

- 体重の減少
- 疲労感
- 身体活動の低下
- 握力低下
- 歩行速度の低下

6カ月間で体重が2kg~3kg減少した  
 以前より疲れやすくなった  
 外出しなくなった、人との交流が減った  
 ペットボトルのふたを開けにくくなった  
 横断歩道を青信号の間に渡りきるのが難しくなった

**認知症・介護予防体操教室  
～希望をもって元気に生きる～**

**野村きぼう苑** (☎84-7888)  
**とき** 1月10日(水)  
 午後1時30分～3時  
**ところ** 野村地区コミュニティセンター  
**内容** 健康体操(セラバンド体操)  
 ※セラバンド(ゴム製のトレーニング用バンド)は主催者側で準備  
**対象者** おおむね65歳以上の人や  
 介護予防に関心のある人  
**参加費** 無料  
 ※申し込みは不要です。  
**持ち物など** 上履き、動きやすい服装

**大人の健康塾  
～転ばぬ先の杖を見つけようⅡ～**

**亀山在宅介護支援センター**  
 (☎83-5920)  
**とき** 1月9日(火)  
 午後1時30分～3時

**ところ** 川崎地区コミュニティセンター  
**講師** 四日市福祉専門学校  
 小関由佳さん  
**対象者** おおむね65歳以上の人や  
 介護予防に関心のある人  
**参加費** 無料  
 ※申し込みは不要です。  
**持ち物など** 飲み物、動きやすい服装

**亀山学校  
～介護保険を知るシリーズ  
意外と知らない訪問介護～**

**亀山在宅介護支援センター**  
 (☎83-5920)  
**とき** 1月11日(木)  
 午後1時30分～3時  
**ところ** あいあい2階大会議室  
**講師** (福)青山里会  
 山本陽子さん  
**対象者** 医療・介護・福祉や介護予  
 防などに関心のある人

**参加費** 無料  
 ※申し込みは不要です。  
**持ち物** 筆記用具

**関いきいき教室  
～介護予防に関する講話や  
体操、レクリエーションなど～**

**華旺寿在宅介護支援センター**  
 (☎96-3131)  
**とき** 1月の火曜日(1月9日、  
 16日、23日、30日)  
 ※いずれも午前10時～11時30分  
**ところ** 健康づくり関センター  
**内容** 前半は介護予防体操、後  
 半は週によって講話やレクリ  
 エーションなど  
**対象者** おおむね65歳以上の人  
**参加費** 無料  
 ※1回からでも参加できます。  
 ※申し込みは不要です。  
**持ち物など**  
 タオル、動きやすい服装



●西野公園体育館 (☎82-1144)

曜日	午前	午後	夜間
月	西野公園体育館の 改修工事期間中は 使用できません。		
火			
水			
木			
金			
土			
日			

●東野公園体育館 (☎83-1888)

曜日	午前	午後	夜間
月	卓球、 バドミントン、 バスケットボール、 ソフトバレー、 ニュースポーツ、 バレーボール	卓球、ニュースポーツ、バドミントン	
火		バドミントンソフトバレー	
水		バスケットボール	
木		バスケットボールバレーボール	
金		卓球、バドミントン	
土		バスケットボール	
日		卓球、バドミントン	

個人使用デー 1月22日(月)～26日(金)

＜施設利用時間＞

午前	9:00～12:30 (12:00)
午後	13:00～17:30 (17:00)
夜間	18:00～21:30

※( )は関B & G海洋センターのプール

＜施設利用料金＞

一般	100円 (200円)
中学生以下	50円 (無料)

※( )は関B & G海洋センターのプール

●関B & G海洋センター(☎96-1010)  
**体育館** 曜日ごとの競技種目の限定はありません。  
**個人使用デー** 毎週水曜日  
**プール** スイミングキャップの着用をお願いします(貸し出しは行っていません)。小学3年生以下の児童が泳ぐ時は保護者の付き添いが必要です。

個人使用デーは、団体の専用予約が入りません。それ以外の日は、専用予約が入ると個人使用ができませんので、事前に各施設へお問い合わせください。



## 募 集

### 文化財公開施設(関宿資料館) 管理人の募集

市民文化部文化振興局  
 まちなみ文化財室(☎96-1218)

募集人数 1人

業務内容 施設管理(入館料管理、施設案内、清掃など)

任用期間 平成30年4月1日～平成31年3月30日

勤務時間 午前8時30分～午後5時15分(7時間45分)

勤務日数 年間104日以内(土・日曜日、祝日の勤務を含む)

休日 勤務シフトによる

勤務場所 関宿旅籠玉屋歴史資料館、関まちなみ資料館(関町中町)

賃金 時間給820円

通勤手当 通勤距離区分に応じて支給

社会保険など 労災保険

募集期限 1月26日(金)必着

選考方法 書類選考、面接

応募方法 市民文化部文化振興局 まちなみ文化財室(〒519-1192 関町木崎919-1)へ履歴書を持参または郵送してください。

### シルバー人材センターの会員募集 (公社)亀山市シルバー人材センター (☎82-8512)

平成30年4月から就業を希望する会員を募集します。

対象者 市内に在住する60歳以上の健康で働く意欲がある人

就業業種 公共施設管理、企業内軽作業など

#### 入会説明会(申し込みは不要)

とき 毎月第1・3水曜日  
 午前10時～(約2時間)

ところ (公社)亀山市シルバー人材センター2階(東町一丁目1-7)

#### CATV



#### 12月15日(金)～21日(木)

- ウイークリーかめやま
- かめやま情報BOX  
 「年末特別清掃とごみの分別」「名誉市民 中村晋也特集(前編)」
- エンドコーナー「みなみ保育園①」

#### 12月22日(金)～28日(木)

- ウイークリーかめやま
- かめやま情報BOX  
 「名誉市民 中村晋也特集(後編)」
- エンドコーナー「みなみ保育園②」

※午前6時から午前0時まで、30分番組(文字情報を含む)を繰り返し放送しています。なお、放送内容を変更する場合がありますので、ご了承ください。

## 市 民

Information from Citizen  
 インフォメーション

※当事者間のトラブルについては、市は一切関与しません。

### 獅子舞を披露します

「三寺の獅子舞」、「布気神社の獅子舞」ともに、市の無形民俗文化財に指定されており、3年に一度、お正月に舞を披露します。

平成30年は舞年にあたり、皆さんに舞を披露します。

#### 三寺の獅子舞(雨天決行)

とき 1月1日(祝)、2日(火)  
 ※いずれも午後1時～

ところ 三寺町公民館

問合せ先 三寺町自治会  
 (前川 ☎82-5300)

#### 布気神社の獅子舞(雨天決行)

とき・ところ

▷1月1日(祝)…午前10時30分(布気皇館太神社境内)、午後2時30分(落針公民館)

▷1月2日(火)…午前10時(道野地区公民館)、午後1時30分(太岡寺地区公民館)、午後4時30分(小野地区公民館)

▷1月3日(水)…午前10時30分(木下地区公民館)、午後1時(山下地区公民館)、午後8時(布気皇館太神社境内)

問合せ先 野尻自治会  
 (佐野 ☎82-5795)

### 関宿里山の会

#### 恒例「初日の出山行」

1月1日(元旦)に、関宿里山三山(関富士・観音山・羽黒山)の一つである観音山(標高222m)の頂上で、伊勢湾から昇る初日の出を眺めます。頂上では、温かい「インドチャイ」を振る舞います。

集合日時 1月1日(祝)午前7時

集合場所 観音山(関町新所)の頂上

問合せ先 関宿里山の会  
 (一見 ☎090-2314-8068)



## 平成29年 犯罪発生状況



### 10月末時点・亀山署管内 刑法犯(窃盗、詐欺、傷害など)認知状況

総数	江ヶ室交番	関交番	昼生駐在所	川崎駐在所	野登駐在所
280件(-14)	144件(-19)	57件(-14)	20件(+10)	33件(+1)	26件(+8)

※( )内は前年同期比の増減数

#### 『年末・年始特別警戒取締り』実施中!【平成30年1月10日まで】

年末年始における各種事件事故の防止を図るため、「年末・年始特別警戒取締り」を実施しています。年末・年始は犯罪が多発しやすい時期です。

- 少しの時間でも、家・車・自転車の施錠を忘れない
- センサーライトなどの防犯設備を取り付ける

など、防犯対策を強化しましょう。

亀山地区防犯協会・亀山警察署(☎82-0110)