

# かめやま

2017 SEP

9 / 16

No.292

お知らせ版

主な内容

- 第29回企画展 城主の交換転封—備中松山と伊勢亀山— ..... 1
- 暮らしの情報 ..... 2
- 一次救急当番医(10月) ..... 12



亀山市携帯サイト



第29回企画展  
城主の交換転封  
—備中松山と伊勢亀山—



※雲海に浮かぶ備中松山城 (岡山県高梁市)



延享元年(1744)、伊勢亀山城主の板倉家と備中松山城主の石川家の交換転封が行われました。この歴史がきっかけとなり、亀山市と岡山県高梁市との間では、さまざまな交流が行われています。

今回の企画展では、現在の亀山市と高梁市に残された大名石川家と大名板倉家にまつわるさまざまな史資料から、交換転封の実態を明らかにするとともに、両地に残る両家の残像に迫ります。

また、この交換転封により、高梁市とその周辺には、十三ヶ村一万石分が亀山藩主石川家の「御残領」となったことから、かの地に残る『もう一つの亀山』についても紹介します。

9月16日 土 ~ 11月26日 日

観覧無料

ところ 亀山市歴史博物館 企画展示室

開館時間 9時~17時(入館は16時30分まで・休館日は火曜日)

問合先 歴史博物館 (☎83-3000)





## もよおし

### 市民体カテスト

市民文化部文化振興局  
文化スポーツ室(☎84-5079)

体力に自信のある人も、ちょっと運動不足かな?と思っている人も、体力年齢を測ってみよう!

#### プレ開催

とき 9月20日(水)  
午後6時~9時30分

※受付は午後5時30分~

ところ 西野公園体育館

#### 西野公園体育館(午前の部)

とき 10月9日(祝)  
午前9時~正午

※受付は午前8時30分~

ところ 西野公園体育館

#### 川崎小学校体育館(午後の部)

とき 10月9日(祝)  
午後2時~5時

※受付は午後1時30分~

ところ 川崎小学校体育館

#### 共通事項

内容 握力、立ち幅跳び、長座体前屈、上体起こし、開眼片足立ち、反復横跳び、障害物歩行、シャトルラン(65歳未満)、6分間歩行(65歳以上)

参加費 無料

※申し込みは不要です。

持ち物など 体育館シューズ、タオル、飲み物、動きやすい服装

### 「体育の日」運動施設無料開放

市民文化部文化振興局  
文化スポーツ室(☎84-5079)

とき 10月9日(祝)

▷屋内施設

午前9時~午後9時30分

※西野公園体育館は午後から開放

▷屋外施設

午前8時30分~午後5時30分

#### 開放施設

▷亀山公園(テニスコート)

▷西野公園(体育館、トレーニング室、テニスコート、運動広場)

▷東野公園(体育館、トレーニング室、運動広場、ゲートボール場)

▷関B&G海洋センター(体育館、トレーニング室、プール)

▷観音山テニスコート

※体育館は、全面を使用する種目は利用できません。

※屋内施設は、必要に応じて運動場所を指定する場合があります。

※利用者が多い場合は、利用時間や人数を制限することがあります。

※利用の際は、各施設の窓口で受付をしてください。

※照明や器具などの使用料も無料

### 川と海のクリーン大作戦

建設部維持修繕室(☎84-5041)、  
国土交通省三重河川国道事務所  
鈴鹿川出張所(☎059-345-5593)



東海三県の主要河川流域と伊勢湾岸で河川・海岸の一斉清掃を実施します。皆さんの手で、ごみのない美しい鈴鹿川にしましょう。

とき 10月7日(土)

午前8時~(1時間程度)

ところ

鈴鹿川鹿島橋右岸下流域河川敷

申込方法 建設部維持修繕室へ電話でお申し込みください。

※タオル、軍手は各自でご持参ください。ごみ袋、貸はさみは主催者側で用意します。



## 年金だより

国民年金保険料の免除期間・納付猶予期間がある人へ  
国民年金保険料の追納をお勧めします!

市民文化部保険年金室(☎84-5005)、日本年金機構津年金事務所(☎059-228-9112)

国民年金保険料の免除(全額免除・一部免除・法定免除)、若年者納付猶予、学生納付特例の承認された期間がある場合、保険料を全額納めた場合と比べ、老齢基礎年金(65歳から受けられる年金)の受取額が少なくなります。

そこで、これらの期間の保険料を後から納める(追納する)ことで、将来に受け取る老齢基礎年金を増額することができます。ぜひ、追納していただくことをお勧めします。

●日本年金機構ホームページ

URL <http://www.nenkin.go.jp/>

#### <手続きなど>

▷追納を行う場合は、市民文化部保険年金室または日本年金機構津年金事務所でお申し込みください。厚生労働大臣の承認を受けた後、納付書が郵送されますので、その納付書で納めてください(口座振替やクレジットでの納付は不可)。

▷追納できるのは、追納が承認された月の前10年以内の免除などの期間に限ります。

▷承認を受けた期間のうち、原則として古い期間から納付していただきます。

▷保険料の免除または納付猶予を受けた期間の翌年度から起算して、3年度目以降に保険料を追納する場合、承認を受けた当時の保険料額に経過期間に応じた加算額が上乗せされます。

## 第10回 石水溪まつり

石水溪まつり実行委員会((公財)  
亀山市地域社会振興会内 ☎82-  
7111)



マスカミの様子(昨年度)

と き 9月30日(土)  
午前9時30分～午後3時  
(小雨決行)

ところ 石水溪キャンプ場施設周辺

### 内 容

- ▷石水溪ミニウォーキング(新名  
神工事現場へ行こう！)
- ▷出店(うどん、フランクフルト、  
綿菓子、ポップコーン、甘酒など)
- ▷バルーンアート、輪投げコーナー、  
高速道路PR写真展示

- ▷石水溪クリーン作戦
- ▷池山かんこ踊り保存会の踊り、  
K-LMC(亀山軽音楽サークル)  
の演奏
- ▷宝探し、マスカミ(小学生以下  
対象、いずれも先着200人)
- ▷子ども絵画作品展、子ども絵画  
コンクール表彰式

## 消費税軽減税率制度等説明会

鈴鹿税務署法人課税第一部門  
(☎059-382-0351 内線51)

鈴鹿税務署主催(鈴鹿市・亀山  
市・鈴鹿商工会議所・亀山商工会議  
所共催)による事業者を対象とし  
た消費税の軽減税率制度等説明会  
を開催します。

説明会では、軽減税率制度の概  
要や制度対応に係る支援制度など  
をテーマとしています。

- と き ①10月18日(水)  
②11月9日(木)

※いずれも午後2時～3時30分

ところ 鈴鹿市文化会館けやき  
ホール(鈴鹿市飯野寺家町810)  
※申し込みは不要です。  
※会場の収容人数の都合で、ご参加  
いただけない場合があります。  
※駐車場には限りがありますので、  
車でのご来場はご遠慮ください。



## お知らせ

三重県救急医療情報センターの  
電話番号が変わります

市消防本部消防救急室  
(☎82-9496)

診察してもらえない病院が分から  
ないなど、困ったときにご活用い  
ただける三重県救急医療情報セン  
ターの電話番号が変わります。

変更日 10月1日(日)午前0時～  
新電話番号

☎059-229-1199(終日)

※受診の際は、必ず紹介された医療  
機関に事前確認してください。

## 地域包括支援センターだより Vol.5

問合先 亀山地域包括支援センター「きずな」(あいあい ☎83-3575)



### ケアマネジャー(介護支援専門員)とは？

介護の知識を幅広く持った専門家で、居宅介護支援事業所、介護保険施設、地域包括支援センターなどに所属しています。介護サービスの利用にあたって、次のような役割を担っています。

- 介護を必要とする人や家族の相談に応じたり、アドバイスしたりします。
- 利用者と相談し、ケアプラン(介護サービス計画)を作成します。

※また、ケアプランを作成したあとも、自宅などへの訪問面接や、サービス事業所との連絡調整を行い、その人らしい生活の支援を継続して行っています。



### 例えば、次のような相談に応じています。

- 「父(母)のものを忘れが進んできた。このまま自宅で過ごせるだろうか？」
- 「申請していた認定結果が届いた。どうすればいいの？」
- 「足腰が弱ってきて困っている。どんなサービスが受けられるの？」
- 「サービスを利用すると、利用料は1カ月にどれくらいかかるの？」



## 水道メーターの取り替え

建設部上下水道局上水道室  
(☎97-0621)

市では、市指定給水装置工事業者に委託して、検定有効期間の満了が近い水道メーターの取り替えを行っています。平成29年度に取替対象となる家庭には「使用水量のお知らせ」にメーター取替対象と印字しますのでご確認ください。  
※取り替えは平成30年3月まで順次予定しています。

### 直近の取替期間

9月20日(水)～28日(木)

※メーターの使用期限は蓋の内側で確認でき、約1年前から取替

対象になります。

※不在時でも取り替える場合があります。メーターの周りに物を置かないなど、ご協力をお願いします。

※メーターの取替作業後は一時的に濁りや空気などが出る場合がありますのでご注意ください。

## 高齢者実態調査

健康福祉部長寿健康づくり室  
(あいあい ☎84-3312)

市では、9月末から10月末にかけて、高齢者の世帯状況を確認する高齢者実態調査を、各地区の民生委員・児童委員が訪問などによ

り行います。

調査で得られた情報は、高齢者福祉事業の資料、福祉サービスの提供に活用します(目的以外には使用しません)。

調査にご協力をお願いします。

## 「道の駅」関宿 2階スペースをお貸しします

「道の駅」関宿(☎97-8200)

市内在住の人でサークルなどの打ち合わせに、「道の駅」関宿の2階スペースを無料でお貸しします。  
※使用要領、申込方法など詳しくは、「道の駅」関宿へお問い合わせください。



## 平成30年度

# 市民活動応援制度 登録希望の市民活動団体を募集

### <応募要件>

市民による自主的かつ営利を目的としない社会貢献的な活動を行う団体で、次の要件をすべて満たす市民活動団体

- ① 市内に事務所(代表者の自宅でも可)を有し、市内で活動していること
- ② 市内に住所を有する者3人以上で構成していること
- ③ 規約または会則等を有していること
- ④ 平成30年4月1日時点で2年以上継続的に活動を行った実績を有し、今後も市内で活動を行う予定があること
- ⑤ 市民を主たる対象とする活動を行っていること(特別の理由がない限り、市内全域で事業またはサービスの提供ができる団体であること)
- ⑥ 専ら団体の構成員のみを対象としない活動をしていること(自分たちだけの活動ではなく、事業またはサービスの提供ができる団体であること)
- ⑦ 公序良俗に反する活動をしていないこと
- ⑧ 法令に違反する活動をしていないこと
- ⑨ 宗教活動または政治活動をしていないこと
- ⑩ 応援金の交付を受けようとする年度(平成31年度)に市の補助金や亀山市社会福祉協議会の助成金などの交付を受けないこと

### 申請期間

**10月2日(月)～31日(火)**

制度に登録することで、地域まちづくり協議会や市民から受け取った応援券により、市から「応援交付金」が交付されます。

その応援交付金は、その後の活動資金としてご活用いただけます。

※申請を受付した後、審査検証委員会の審査を経て登録を決定します。

※申請方法など詳しくは、市民文化部文化振興局共生社会推進室へお問い合わせください。

### 団体登録説明会を開催します!

と き 9月26日(火) 午前10時～  
9月28日(木) 午後7時～

ところ 市民協働センター「みらい」

※新規の団体は、いずれかにご参加ください。

**問合せ先** 市民文化部文化振興局  
共生社会推進室 (☎84-5066)



## 各種検診・教室

### あいあいトレーニング室 利用説明会

健康福祉部長寿健康づくり室  
 (あいあい ☎84-3316)

#### と き

▷10月4日(水) 午後2時～3時

▷10月25日(水) 午前11時～正午

ところ あいあい1階トレーニング室

スタッフ 健康運動指導士など

対象者 市内に住所を有する人  
 (中学生以下は除く)

定員 各回5人(先着順)

参加費 無料

持ち物など タオル、室内用トレー

ニングシューズ、動きやすい服装

申込開始日 9月20日(水)

申込方法 健康福祉部長寿健康づくり室へ電話または直接お申し込みください。

その他 中学生以下の子ども同伴での利用はできません。

### あいあいトレーニング室 ミニ運動講座

健康福祉部長寿健康づくり室  
 (あいあい ☎84-3316)

トレーニング室で、簡単にできる運動のミニ講座を行います。自宅でできる運動法を学び、健康的できれいな体を手に入れましょう。

#### と き

▷10月11日(水) 午後2時30分～

…インナーマッスルを鍛えよう①

▷10月18日(水) 午後2時30分～

…インナーマッスルを鍛えよう②

※各回20分程度

ところ あいあい1階トレーニング室

スタッフ 健康運動指導士など

対象者 市内に住所を有する人  
 (中学生以下は除く)

定員 各回5人(先着順)

参加費 無料

※申し込みは不要です。

持ち物など タオル、室内用トレーニングシューズ、動きやすい服装

その他 中学生以下の子ども同伴での利用はできません。

## 平成30年度

# コミュニティ助成事業の募集

コミュニティ助成事業とは、(一財)自治総合センターが宝くじの社会貢献広報事業として、コミュニティ活動に必要な備品や集会施設の整備などに対して助成を行うものです(この助成制度は市が実施するものではありません)。



<平成30年4月1日から平成31年3月31日までに実施し、完了する次の事業を助成します>

助成事業		対象
一般コミュニティ助成事業	コミュニティ活動に直接必要な設備など(建築物、消耗品は除く)の整備に関する事業	市が認めるコミュニティ組織(自治会を含む)
コミュニティセンター助成事業	集会施設の建設または大規模修繕、およびその施設に必要な備品の整備に関する事業	市が認めるコミュニティ組織(自治会を含む)
地域防災組織育成助成事業	地域の防災活動に直接必要な設備など(建築物、消耗品は除く)の整備に関する事業	市が認める自主防災組織
青少年健全育成助成事業	スポーツ・レクリエーション活動や文化・学習活動に関する事業、およびその他コミュニティ活動のイベントに関する事業など、主に親子で参加するソフト事業	市が認めるコミュニティ組織(自治会を含む)
地域国際化推進助成事業	地域レベルでの国際化の推進に資する先導的かつ他の団体の模範となるソフト事業	市が認めるコミュニティ国際交流組織

### 助成条件

- ▷宝くじの社会貢献広報の効果が発揮できる事業
- ▷国の補助金を受けていない事業
- ▷原則として、短期間に消費もしくは破損するような施設または設備などの整備でない事業

### 申請書等提出期限

10月6日(金) 午後5時

(市民文化部地域づくり支援室必着)

※申請方法など詳しくは、(一財)自治総合センターホームページ([URL http://www.jichi-sogo.jp/](http://www.jichi-sogo.jp/))をご覧ください。ただくか、地域づくり支援室へお問い合わせください。

**問合せ** 市民文化部地域づくり支援室 (☎84-5007)

### あいあい運動教室 ～のびのびストレッチ講座～

健康福祉部長寿健康づくり室  
(あいあい ☎84-3316)

健康づくりのために、毎月2回、運動教室を行います。1回からでも参加できますので、ぜひご参加ください。

とき

▷10月11日(水) 午前10時～11時30分  
…確認・改善編

▷10月25日(水) 午後2時～3時30分  
…改善・継続編

ところ あいあい2階大会議室

スタッフ 健康運動指導士など

対象者 市内に住所を有する人  
(中学生以下は除く)

定員 各回30人(先着順)

参加費 無料

持ち物など タオル、飲み物、運動靴、動きやすい服装

申込開始日 9月20日(水)

申込方法 健康福祉部長寿健康づくり室へ電話または直接お申し込みください。

### 離乳食教室

健康福祉部長寿健康づくり室  
(あいあい ☎84-3316)

とき 10月25日(水)

午前9時30分～11時30分

ところ あいあい1階集団指導室

内容 主に生後5カ月～8カ月の離乳食の作り方の説明と試食

対象者 市内に住所を有する乳児の保護者、妊婦

定員 20人(先着順)

参加費 無料

持ち物 母子健康手帳、試食用小皿、スプーン、エプロン、手ふき用タオル、ふきん、筆記用具

申込期間

9月20日(水)～10月13日(金)

申込方法 健康福祉部長寿健康

づくり室へ電話または直接お申し込みください。

### 健康づくりのための料理講習会 ～骨粗しょう症予防食～

健康福祉部長寿健康づくり室  
(あいあい ☎84-3316)

市食生活改善推進協議会による料理教室を開催します。

とき 10月24日(火)

午前9時30分～正午

ところ あいあい2階栄養指導室

対象者 市内に住所を有する人

定員 20人(先着順)

参加費 500円

持ち物 米100g、三角きん、エプロン、ふきん1枚、筆記用具

申込期間

9月20日(水)～10月13日(金)

申込方法 健康福祉部長寿健康づくり室へ電話または直接お申し込みください。



#### ●西野公園体育館 (☎82-1144)

曜日	午前	午後	夜間
月	卓球、 バドミントン、 バスケットボール、 ソフトバレー		テニス
火			バドミントン
水			バスケットボール ハンドボール
木			バドミントン
金			卓球、バドミントン
土			卓球、バドミントン
日			バスケットボール

個人使用デー 10月2日(月)～6日(金)

#### ●東野公園体育館 (☎83-1888)

曜日	午前	午後	夜間
月	卓球、 バドミントン、 バスケットボール、 ソフトバレー、 ニュースポーツ、 バレーボール		卓球、ニュースポーツ、バドミントン
火			バドミントン ソフトバレー
水			バスケットボール
木			バスケットボール バレーボール
金			卓球、バドミントン
土			バスケットボール
日			卓球、バドミントン

個人使用デー 10月16日(月)～20日(金)

#### <施設利用時間>

午前	9:00～12:30 (12:00)
午後	13:00～17:30 (17:00)
夜間	18:00～21:30

※( )は関B&G海洋センターのプール

#### <施設利用料金>

一般	100円 (200円)
中学生以下	50円 (無料)

※( )は関B&G海洋センターのプール

#### ●関B&G海洋センター(☎96-1010)

体育館 曜日ごとの競技種目の限定はありません。

個人使用デー 毎週水曜日

プール スイミングキャップの着用をお願いします(貸し出しは行っていません)。小学3年生以下の児童が泳ぐ時は保護者の付き添いが必要です。

個人使用デーは、団体の専用予約が入りません。それ以外の日は、専用予約が入ると個人使用ができませんので、事前に各施設へお問い合わせください。

## メタボリック解消セミナー

関B&G海洋センター  
(☎96-1010)

体組成測定器を使って、体脂肪量、筋肉量、骨量などを計測します。自身の体の状態を把握し、効率の良い運動法を学びませんか？

と き 10月13日(金)、14日(土)  
午前10時～11時30分

※いずれか都合の良い日を選択

ところ 関B & G海洋センター

対象者 18歳以上の人

定員 各20人(先着順)

参加費 500円

申込開始日 9月16日(土)

申込方法 参加費を持参の上、関B & G海洋センターへ直接(午前9時～午後5時)お申し込みください。

※申込時に測定を行います。

## 認知症・介護予防体操教室 ～希望をもって元気に生きる～

野村きぼう苑(☎84-7888)

と き 10月4日(水)

午前10時～11時30分

ところ 野村地区コミュニティセンター

内容 健康体操

(セラバンド体操)

※セラバンドとはゴムでできたトレーニング用のバンドで、主催者側で準備します。

対象者 おおむね65歳以上の人や介護予防に関心のある人

参加費 無料

※申し込みは不要です。

持ち物など

上履き、動きやすい服装

# 不動産を公売します

問合せ先 財務部納税室 (☎84-5009)

市では、差し押さえた財産(不動産)について、入札による売却(公売)を行います。  
公売財産の購入を希望する人は、次の①～⑤の注意事項をご覧ください、入札にご参加ください。

公売日 10月25日(水)

入札時間

午後1時30分～1時45分

公売会場 市役所3階大会議室

公売財産 右表のとおり

売却区分	所在地	種類	土地面積	見積価額
			建物面積	公売保証金
29-1	亀山市両尾町 字南平尾1910番2	田 事務所・倉庫 店舗・倉庫	269㎡	289万円
			計157.84㎡	29万円

※種類、土地面積、建物面積は登記簿による表示です。

### ①入札に参加できる人

税務関係職員、滞納者および法の規定により公売の参加を制限された人は、直接、間接を問わず入札に参加できません。これらに該当しない人は入札に参加できます。ただし、20歳未満の人は親権者を代理人としていただき、日本語を完全に理解できない人は日本語を理解できる人を代理人としていただく必要があります。また、公売財産によっては、買受けについて一定の資格などを必要とする場合があります。

### ②公売保証金

入札をするためには、公売保証金を納付していただきます。なお、入札の結果その公売財産を買い受ける資格が得られなかった場合は、公売終了後に公売保証金をお返しします。

### ③開札および最高価申込者の決定

開札は所定の時間に公売会場で行います。入札価額が見積価額以上で、かつ最高の価額である入札者に対して最高価申込者の決定を行います。

### ④公売に参加される場合

亀山市役所の掲示板に掲示してある公売に関する公告をご覧ください、財務部納税室で物件の説明を事前にお受けください。また、公売手続きや公売財産について詳しくは、納税室に備え付けの『不動産公売のお知らせ』に記載していますのでご覧ください(『不動産公売のお知らせ』は、希望する人に配布しています)。

事情により公売を中止する場合があります。入札の際に必ずご確認ください。

### ⑤入札に必要なもの

▷公売保証金

▷印鑑

▷委任状(代理人が入札する場合)

※法人名で入札する場合は、代表権限を証する商業登記簿なども必要です。

▷収入印紙200円分(入札者が営利法人または個人で営業者の場合)

▷買受適格証明書(公売財産が農地等の場合)



## 大人の健康塾 ～転倒予防に！はなまる体操～

亀山在宅介護支援センター  
(☎83-5920)

とき 10月3日(火)  
午後1時30分～3時

ところ 川崎地区コミュニティセンター

講師 亀山老人保健施設  
理学療法士 樋口健一さん

対象者 おおむね65歳以上の人や  
介護予防に関心のある人

参加費 無料

※申し込みは不要です。

持ち物 室内用シューズ、飲み物

## 関いきいき教室 ～介護予防に関する講話や 体操、レクリエーションなど～

華旺寿在宅介護支援センター  
(☎96-3131)

とき 10月の火曜日(10月3日、  
10日、17日、24日)

※いずれも午前10時～11時30分

ところ 健康づくり関センター

内容 前半は介護予防体操、後半は週によって講話やレクリエーションなど

対象者 おおむね65歳以上の人

参加費 無料

※申し込みは不要です。

持ち物など

タオル、動きやすい服装



## 募集

### 「ふれあい農園」の 使用者を募集します！

環境産業部農政室(☎84-5082)

場所 川合町731-1  
(ひとみヶ丘南部)

申込資格 市内に住所を有し、誠実に栽培管理ができる人(団体の申し込みも可)

使用できる期間 平成30年4月9日～平成32年3月31日

使用料 年間6,000円

(年度ごとに前納)

使用できる区画 1区画30㎡(約9坪)。原則として、1世帯または1団体につき1区画

募集区画数 19区画(予定)

注意事項

▷申込者多数の場合は、抽選で使用予定者を決定します。

▷1世帯または1団体につき1申し込みまでとします。

▷使用を希望する本人が必ずお申し込みください。

申込期限 9月29日(金)必着

申込方法 申込書に必要事項を記入の上、環境産業部農政室(〒519-0195 本丸町577)へ持参または郵送してください。

※申込書は、農政室(市役所2階)にあります。また、市ホームページ(農政室のページ)からもダウンロードできます。

皆さんの声を反映させるため、意見をお寄せください！(意見公募)

## 「第2次亀山市地域福祉計画(案)」

問合せ先 健康福祉部地域福祉室(☎84-3313)

亀山市における従来からの市民と地域の持つ力を活かした地域福祉ネットワークを強化するとともに、ともに支え合う「共助」の機能を高めつつ、さらに、多様な人々が心身ともに健やかな日々を過ごせる「共生」の地域社会の構築をめざして、第2次亀山市地域福祉計画の策定を進めています。

意見を提出できる人 市内に在住・在勤・在学する人、  
または市内で事業を行う人

閲覧および意見の提出期間

9月19日(火)～10月18日(水)(当日消印有効)

閲覧場所 あいあい窓口(健康福祉部地域福祉室)、  
市情報公開コーナー(市役所本庁舎2階)、関支所  
窓口(閲覧は各施設の開庁時間内にてできます)

※市ホームページでも閲覧できます。

URL <http://www.city.kameyama.mie.jp>

提出に必要な事項

- ①件名「第2次亀山市地域福祉計画(案)に関する意見」
- ②住所、氏名(ふりがな)
- ③勤務先または通学先(市外に在住する人のみ)
- ④意見

提出方法 提出に必要な事項を記入(様式は自由)  
の上、郵送、ファクス、Eメールまたは直接、健康福祉部地域福祉室(〒519-0164 羽若町545、  
FAX82-8180、✉chiikifukushi@city.kameyama.mie.jp)へ提出してください。

意見の取り扱い

▷いただいた意見は、取りまとめの上、回答とともに公表します。なお、個別に直接回答はしません。

▷意見を提出していただいた人の氏名などの個人情報、公表しません。

▷いただいた意見のうち、公表することにより個人の権利や利益を害する恐れのあるものは、その全部または一部を公表しないことがあります。



## 非常勤職員 外国語(英語)通訳募集

市民文化部文化振興局  
共生社会推進室(☎84-5066)

- 募集人数** 1人  
**業務内容** 英語の通訳・翻訳、事務補助など  
**応募資格** 日本語が堪能で、英語の通訳と翻訳ができ、パソコンを使用できる人  
**任用期間** 11月1日～平成30年3月31日(更新あり)  
**勤務時間** 原則として午前8時30分～午後5時15分(7時間45分)  
**勤務日数** 月平均17日(土・日曜日、祝日、年末年始は休み)  
**勤務場所** 市民文化部文化振興局共生社会推進室  
**賃金** 時間給1,250円  
**通勤手当** 通勤距離区分に応じて支給  
**社会保険など** 健康保険、厚生年金保険、雇用保険  
**募集期限** 10月6日(金)必着  
**応募方法** 市民文化部文化振興局共生社会推進室(〒519-0195本丸町577)へ履歴書を持参または郵送してください。  
**面接試験** 面接日時は後日に連絡します(面接のほかに、通訳、翻訳、パソコン操作の試験あり)。

## 亀山市壮年ソフトボール大会 参加者募集

市民文化部文化振興局  
文化スポーツ室(☎84-5079)

- とき** 10月22日(日)  
午前8時30分～(雨天中止)  
**ところ** 西野公園野球場、東野公園(ソフトボール場、運動広場)、関総合スポーツ公園多目的グラウンド  
**参加資格** 大会当日時点で、市内に在住する30歳以上の人  
**チーム編成** 原則として自治会単位でチームを編成し、監督を含め20人以内。ただし、40歳以上の人が常時3人以上出場すること

※自治会でチームを編成できない場合は、近隣自治会(まちづくり協議会の範囲内)と合同でチームを編成することもできます。

**参加費** 無料

※スポーツ保険は主催者側で加入

**申込期限** 9月29日(金)

**申込方法** 申込書に必要事項を記入の上、市民文化部文化振興局文化スポーツ室へ直接お申し込みください。

※大会実施要項と申込書は、文化スポーツ室、関支所にあります。

### 組み合わせ抽選会

**とき** 10月13日(金)  
午後7時～

**ところ** 市役所3階理事者控室

## 公共施設管理の会員を募集

(公社)亀山市シルバー人材センター  
(☎82-8512)

**対象者** 市内に在住する60歳以上の健康で働く意欲がある人

**就業場所・募集人数**

▷あいあい「白鳥の湯」…若干人(男性女性とも)

▷関宿足湯交流施設…若干人(男性)

### 入会説明会

**とき** 毎月第1・3水曜日  
午前10時～(約2時間)

**ところ** (公社)亀山市シルバー人材センター2階(東町一丁目1-7)

※申し込みは不要です。

## 自衛官募集

自衛隊四日市地域事務所  
(☎059-351-1723)

防衛省では、次のとおり自衛官の採用試験を行います。

※応募資格の基準日はいずれも平成30年4月1日時点

### 自衛官候補生

**応募資格** 18歳以上27歳未満の人  
**試験日(直近)**

▷男子…9月22日(金)、23日(祝)、26日(火)、27日(水)で、いずれか1日を指定

▷女子…9月24日(日)、25日(月)で、いずれか1日を指定

**受付期間** 年間を通して受付

**防衛大学校学生一般(前期)**

**応募資格** 高卒(見込み含む)または高専3年次修了者(見込み含む)21歳未満の人

**試験日(一次)**

11月4日(土)、5日(日)

**受付期間** 9月29日(金)

**防衛医科大学校(医科・看護科)学生**

**応募資格** 高卒(見込み含む)または高専3年次修了者(見込み含む)21歳未満の人

**試験日(一次)**

▷医科学生…10月28日(土)、29日(日)

▷看護科学生(自衛官コース)…10月14日(土)

**受付期間** 9月29日(金)



**9月15日(金)～21日(木)**

- ウイークリーかめやま
- かめやま情報BOX  
「下水道の正しい使い方」
- かめやま健康体操
- エンドコーナー「川崎南保育園①」

**9月22日(金)～28日(木)**

- ウイークリーかめやま
- かめやま情報BOX  
「市民活動応援制度の登録団体募集」
- かめやま健康体操
- エンドコーナー「川崎南保育園②」

※午前6時から午前0時まで、30分番組(文字情報を含む)を繰り返し放送しています。なお、放送内容を変更する場合がありますので、ご了承ください。



## 試験

### 危険物取扱者試験

市消防本部予防室(☎82-9492)

(一財)消防試験研究センター三重県支部では、危険物取扱者試験(後期)を実施します。

※後述の試験会場は近隣地区のみ記載しています。このほか県内各所にも試験会場があります。

**申込方法** 市消防庁舎、または各分署にある願書に必要事項を記入の上、(一財)消防試験研究センター三重県支部へお申し込みください。

#### 出願期間

9月13日(水)~25日(月)

※電子申請の場合は、9月22日(金)午後5時まで

#### 予備講習会(亀山市防火協会主催)

**とき** 10月7日(土)  
午前9時~午後4時45分

**ところ** 市消防庁舎1階防災センター(野村四丁目1-23)

**対象者** 乙種4類受験者

**定員** 50人(先着順)

**受講料** 1,000円(亀山市防火協会会員は無料)

※テキストが必要な人は、別途テキスト代(4,340円)が必要

**申込期間** 9月15日(金)午前9時~29日(金)午後5時(土・日曜日、祝日は除く)

**申込方法** 市消防庁舎、または各分署にある申込書(市ホームページからもダウンロード可)に必要事項を記入の上、受講料を添えて、予防室へお申し込みください。

試験会場	試験日		11月11日(土)		11月18日(土)		11月19日(日)	
	午前	午後	午前	午後	午前	午後	午前	午後
(一社)北勢自動車協会(四日市市)	乙種4類	乙種4類	乙種4類	乙種4類	乙種4類	乙種4類	乙種4類	乙種4類
鈴鹿地域職業訓練センター(鈴鹿市)			乙種4類	乙種4類	乙種4類	乙種4類		
高田短期大学(津市)			乙種全類	甲種				
サン・ワーク津(津市)				乙種4類			乙種4類	乙種4類



## 平成29年 犯罪発生状況



### 7月末時点・亀山署管内 刑法犯(窃盗、詐欺、傷害など)認知状況

総数	江ヶ室交番	関交番	昼生駐在所	川崎駐在所	野登駐在所
209件(+13)	106件(+1)	42件(-10)	18件(+8)	22件(+1)	21件(+13)

※( )内は前年同期比の増減数

#### 車上ねらいが増加中!

防犯対策を整え、大切な愛車と財産を守りましょう。

▷車を離れる時は、『車内はからっぽ!』を心掛けましょう。

▷車を離れる時は、必ず窓を閉め、カギをかけましょう。

▷自宅駐車場でも、必ずカギをかけましょう。

亀山地区防犯協会・亀山警察署(☎82-0110)



Information from citizen  
インフォメーション

※当事者間のトラブルについては、市は一切関与しません。

### 亀山あるこうかいクラブ ~迷いづくしの里山コース~

下庄から菅内までは入り組んだ細道が続きます。多くの人にとって、初めてのコースになるでしょう。

**とき** 10月7日(土)  
午前10時30分~午後3時(小雨決行)

**集合** JR下庄駅(午前10時30分)  
※JR亀山駅午前10時10分発の鳥羽行きを利用すると便利です。

**コース** JR下庄駅→神向谷→菅内→JR亀山駅(約8km)

**参加費** 1人200円  
※申し込みは不要です。  
※会員は無料(年会費500円)

**持ち物** 昼食、雨具など

**問合先** 亀山あるこうかいクラブ  
(不破 ☎090-7864-3343)

### 雅工房 クレイフラワー華展

樹脂粘土で創られた花たちです。豊かな花姿、異なる風情を表現しました。古民家の花園でお待ちしています。

**とき** 9月26日(火)~10月1日(日)  
午前10時~午後4時

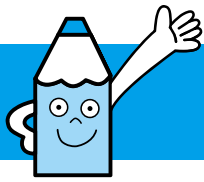
**ところ** アンティーク森(野村二丁目)

**入場料** 無料

**問合先** 雅工房(中根 ☎83-3057)

シテイプロモーション  
専用ホームページ

亀山市の魅力が満載!  
住めば、ゆうゆう。 検索



# 広報ガイド

# 10月

## 子育て支援センターの催し

亀山子育て支援センター ☎84-3314

### ひよこくらぶ

11日(水)・25日(水) 10:30~11:00

### マミーズおはなしボックス

20日(金) 10:30~11:00

### おりがみだいすき

23日(月) 11:00~11:30

関子育て支援センター ☎96-0203

### ぼっぼくらぶ

11日(水)・25日(水) 10:30~11:00

### ひまわりママとあそぼう

12日(木) 10:30~11:00

野登ルンビニ園支援センター「のんの」 ☎85-8030

### 遊ぼうデー「読み聞かせ」

4日(水) 10:00~10:30

### 茶道講座 ※来館しての予約が必要

17日(火) 10:30~12:00

### フラワーアレンジメント講座 ※来館しての予約が必要

18日(水) 10:00~10:30

亀山愛児園「コスモス倶楽部」 ☎090-1566-1523

### 読み聞かせの会

5日(木) 11:30~11:45

### コスモス倶楽部運動会

20日(金) 10:30~11:30 ※予約締切10月10日(火)

### 小麦粉ねんどで遊ぼう

26日(木) 10:30~11:30 ※予約締切10月20日(金)

川崎愛児園「なぎの木」 ☎85-8018

### サーキットあそびをしてみよう

4日(水) 10:00~11:00

### 楽しい親子運動あそび(子育て講座)

11日(水) 10:00~11:00

### どれだけ大きくなったかな(身体測定)

25日(水) 10:00~11:00

## 保健だより

健康福祉部長寿健康づくり室 ☎84-3316

### 育児相談 ※母子健康手帳を持参

4日(水) 13:30~14:30 あいあい

**1歳6カ月児健診** ※平成28年3月の出生児対象。受付時間は個人通知します。

26日(木) あいあい

**3歳児健診** ※平成26年4月の出生児対象。受付時間は個人通知します。

19日(木) あいあい

## 各種相談

人権相談 人権擁護委員による相談	10日(火)	13:00~15:00	市役所西庁舎1階南小会議室 ☎84-5066
	25日(水)	13:00~15:00	関支所1階応接室1 ☎84-5066
行政相談 行政に関わる意見、要望、困っていることなどの相談	10日(火)	13:00~15:00	市役所1階市民対話室 ☎84-5007
	18日(水)	13:00~15:00	関支所1階応接室1 ☎84-5007
法律相談 弁護士による相談。 予約制(1カ月前から受付)	17日(火)	13:30~15:50	市役所1階市民対話室 ☎84-5007
	30日(月)	13:00~16:30	市役所1階市民対話室 ☎84-5007
交通事故相談 専門相談員による相談。予約制(1カ月前から10/24午前中まで受付) ※予約者がいない場合は、交通事故相談は開設しません。	25日(水)	13:30~15:30	市役所1階市民対話室 ☎84-5007
よろず人権相談 人権擁護委員による相談	19日(木)	13:00~15:00	あいあい1階個別相談室 ☎84-5066
元証人(弁護士)による法律相談 相続、遺言、離婚、賃貸借等の法律相談。予約制(当日申込可)	13日(金)	13:00~15:00	あいあい1階個別相談室 ☎82-7985
	27日(金)		
心配ごと相談 生活上のあらゆる心配ごと、困りごと相談。予約制(当日申込可)	13日(金) 27日(金)	13:00~15:00	あいあい1階相談室2 ☎82-7985
ボランティア相談 ボランティアによる相談	13日(金)	13:30~16:00	あいあい2階 ボランティアルーム ☎82-7985
子ども医療相談 児童精神科医による相談	12日(木)	13:50~17:00	あいあい ☎83-2425
療育手帳の相談・判定 児童相談所職員による相談・判定	2日(月)	9:10~15:50	あいあい ☎83-2425
家庭児童相談 ※子ども虐待やDVなどを含む	月~金曜日 ※祝日は除く	9:00~17:00	あいあい ☎83-2425
無料住宅相談(偶数月開催) 増改築相談員による相談	19日(木)	13:00~16:00	あいあい ☎84-5039
青少年相談	月~金曜日 ※祝日は除く	9:00~17:00	青少年総合支援センター ☎82-6000
消費生活問題の相談 消費生活専門相談員による相談	月~金曜日 ※祝日は除く	9:00~16:00	鈴鹿亀山消費生活センター ☎059-375-7611



# 一次救急 当番医 10月

夜間・休日などの当番医療機関は、急病に対するもので、当番医師の専門分野以外の症状には、対応できない場合があります。

問合先 ☎82-1111(市役所代表)

※救急に関することは、三重県救急医療情報センター(☎059-229-1199)へお問い合わせください。

## ●夜間時間外応急診療(日曜日・祝日は除く)

市内内科系医師と市立医療センターの当番制で、夜間時間外の一次応急診療を実施しています。

【診療時間】 午後7時30分～10時

(受付時間:午後7時～9時30分)

日	医療機関名・所在地		電話番号	担当医師
2月	市立医療センター	亀田町	83-0990	田中医師
3火	みえ呼吸嚔下リハビリクリニック	アイリス町	84-3536	井上医師
4水	市立医療センター	亀田町	83-0990	当直医師
5木	市立医療センター	亀田町	83-0990	当直医師
6金	市立医療センター	亀田町	83-0990	当直医師
7土	市立医療センター	亀田町	83-0990	当直医師
10火	市立医療センター	亀田町	83-0990	入山医師
11水	市立医療センター	亀田町	83-0990	高橋医師
12木	市立医療センター	亀田町	83-0990	当直医師
13金	市立医療センター	亀田町	83-0990	当直医師
14土	市立医療センター	亀田町	83-0990	当直医師
16月	市立医療センター	亀田町	83-0990	田中医師
17火	みえ呼吸嚔下リハビリクリニック	アイリス町	84-3536	井上医師
18水	市立医療センター	亀田町	83-0990	当直医師
19木	市立医療センター	亀田町	83-0990	当直医師
20金	市立医療センター	亀田町	83-0990	当直医師
21土	あのだクリニック	阿野田町	83-1181	内田医師
23月	市立医療センター	亀田町	83-0990	曾我医師
24火	市立医療センター	亀田町	83-0990	入山医師
25水	市立医療センター	亀田町	83-0990	高橋医師
26木	市立医療センター	亀田町	83-0990	当直医師
27金	市立医療センター	亀田町	83-0990	当直医師
28土	市立医療センター	亀田町	83-0990	当直医師
30月	市立医療センター	亀田町	83-0990	当直医師
31火	市立医療センター	亀田町	83-0990	当直医師

## ●日曜日・祝日の当番医

【診療時間】 午後1時～7時30分(受付:午後7時まで)

日	医療機関名・所在地		電話番号
1日	亀山 腎・泌尿器科クリニック	栄町	83-0077
8日	あのだクリニック	阿野田町	83-1181
9祝	伊東医院	野村三丁目	82-0405
15日	かつき内科	東町一丁目	84-5858
22日	亀山医院	本町三丁目	82-0015
29日	さかえ整形外科	栄町	97-3335

## 変更

### 医療機関の照会



<三重県救急医療情報センター>

【新】☎059-229-1199(終日)



【旧】☎0595-82-1199(終日)

※10月1日(日)午前0時から電話番号が変更となりますので、ご注意ください。

## お願い

- できるかぎり昼間の診療時間内に受診しましょう。
- 担当医師や診療場所が変更となる場合がありますので、事前に電話で確認してから受診してください。
- 健康保険証、医療費受給者証(乳幼児医療など)、診療費、おくすり手帳(または服用している薬)を必ずお持ちください。

## 夜間時間外応急診療 参加医療機関の連絡先



- ・あのだクリニック(内田医師) 83-1181
- ・せきクリニック(曾我医師) 96-2220
- ・高橋内科クリニック(高橋医師) 84-3377
- ・田中内科医院(田中医師) 82-0755
- ・豊田クリニック(入山医師) 82-1431
- ・みえ呼吸嚔下リハビリクリニック(井上医師) 84-3536
- ・市立医療センター 83-0990

## 急な子どもの病気の 電話相談



<みえ子ども医療ダイヤル>

☎#8000 または ☎059-232-9955

(午後7時30分～翌朝8時)

※みえ子ども医療ダイヤルは、電話相談であり、診察や指示などの医療行為は行いません。