

亀山市も参加しています！皆様のご協力をお願いします。



都市鉱山からつくる！ みんなのメダル

プロジェクト



あなたの携帯電話や小型家電がメダルに生まれ変わる！
みんなの想いがこもったメダルを東京2020オリンピック・パラリンピックのアスリートに届けよう！



携帯電話やデジタルカメラなどの小型家電には、鉄、アルミ、金、銀、銅、レアメタルなどの有用な金属が含まれており、「都市鉱山」と呼ばれています。

2020年に東京で開催されるオリンピック・パラリンピック競技大会の入賞メダル(金・銀・銅メダル約5,000個)が、不用となった携帯電話などの小型家電に含まれるリサイクル金属を活用して製作されることになりました。

東京2020組織委員会、環境省、(一財)日本環境衛生センター、(株)NTTドコモ、東京都が主催するこの取り組みに、全国の自治体が小型家電の回収で協力することになり、亀山市もこのプロジェクトへ参加しています。

簡単に、そして身近に東京オリンピックに参加できるこの取り組みに、ぜひご協力をお願いします。



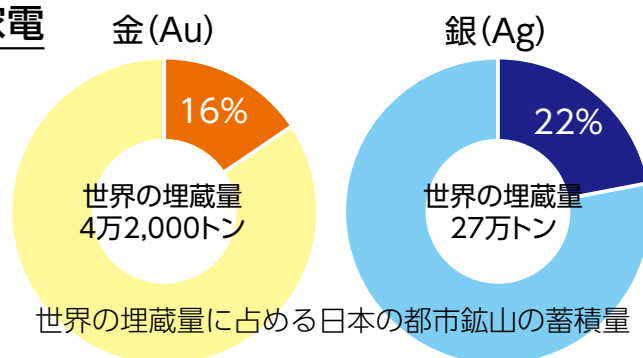
※詳しくは、(一財)日本環境衛生センターホームページでご確認ください。

URL <http://www.toshi-kouzan.jp/>

金や銀などの有用金属を多く含む小型家電

日本全体で年間に廃棄される小型家電は約60～65万トンと推定されています。仮にその中に含まれている有用な金属などをすべて回収、リサイクルすると、金額にして約844億円分にも上るといわれます。

推計ですが、現在使用中の製品も含めて、日本国内の「都市鉱山」には、金は6,800トン(世界の埋蔵量の約16%)、銀は6万トン(世界の埋蔵量の約22%)、リチウムは15万トン、プラチナは2,500トンが眠っているとの試算もあります。



出典: 政府広報オンライン
資料: (独)物質・材料研究機構「元素別の年間消費量・埋蔵量等の比較資料」(平成20年1月11日発表)をもとに作成

小型家電のリサイクルにご協力ください！

市では、平成26年12月から、市内の公共施設に「使用済小型家電回収ボックス」を設置して、小型家電からの希少金属のリサイクルを実施しています。

資源循環社会への構築を目指して、また更なる小型家電リサイクル制度の普及のために、「使用済小型家電回収ボックス」で集められた使用済小型家電製品を、今回の「みんなのメダルプロジェクト」のために活用させていただきます。

各施設の開庁・開館時間内であれば、いつでも投入することができますので、小型家電のリサイクルにご理解とご協力をお願いします。



主な回収品目



- 携帯電話
- PHS
- パソコン



- デジタルカメラ
- フィルムカメラ
- ビデオカメラ



- 電話機
- ファクス
- ラジオ



- ゲーム機
- 電子書籍端末
- 電子辞書
- 電卓

※映像用機器 (DVD/BDプレーヤー、チューナーなど)、音響機器 (CD/MDプレーヤーなど)、上記以外の電気・電池で動く家電製品なども対象です。

回収ボックス設置場所(6カ所)

- ① 亀山市役所
本丸町577
☎82-1111



- ② 関支所
関町木崎919-1
☎96-1212



- ③ 市立図書館
若山町7-20
☎82-0542



- ④ 総合保健福祉センター「あいあい」
羽若町545
☎84-3311



- ⑤ 加太出張所 (林業総合センター内)
加太板屋4622-1
☎98-0001

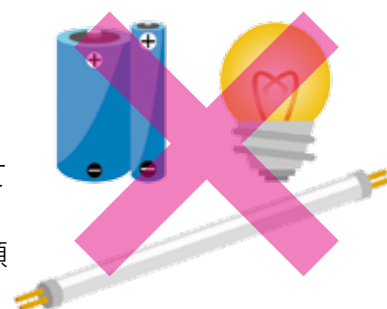


- ⑥ 市総合環境センター
布気町442
☎82-8081



ご注意ください！

- 回収ボックスの投入口の大きさは縦18cm×横40cmです。
- 投入口に入らない家電は、市総合環境センターへ直接持ち込んでください。
- 回収ボックスに投入できるのは、家庭から排出される物に限ります。
- 個人情報が含まれるものは、あらかじめデータを削除してください。
- 一度回収ボックスに入れたものは取り出せません。よく確認してから出してください。回収品、機器内のデータは返却できません。
- 家電リサイクル法対象機器 (エアコン、テレビ、冷蔵庫・冷凍庫、洗濯機、衣類乾燥機)、電球、蛍光管、乾電池類は回収できません。



問合先 環境産業部廃棄物対策室 (☎82-8081)