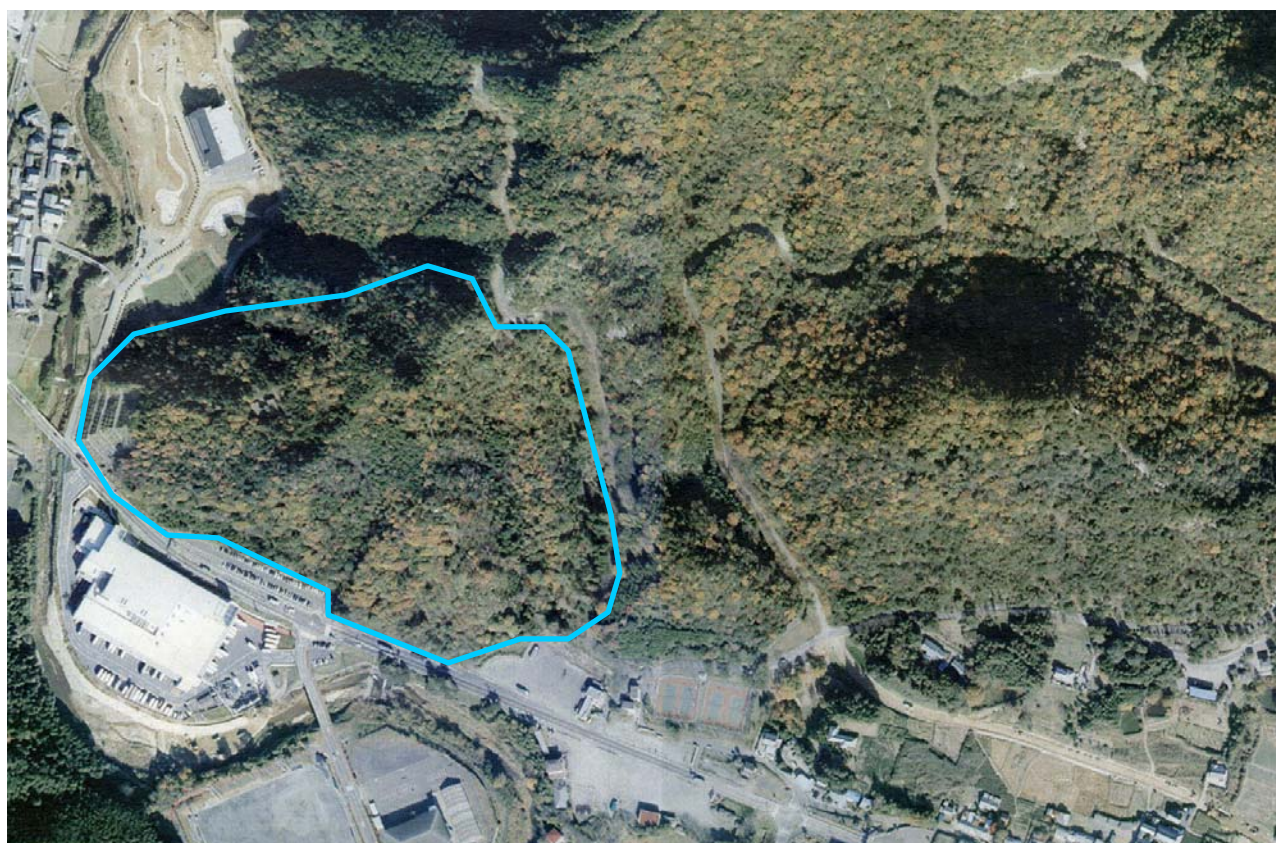


# エコ かめやま会故の森環境整備構想

(事業計画書 平成 25～29 年度)



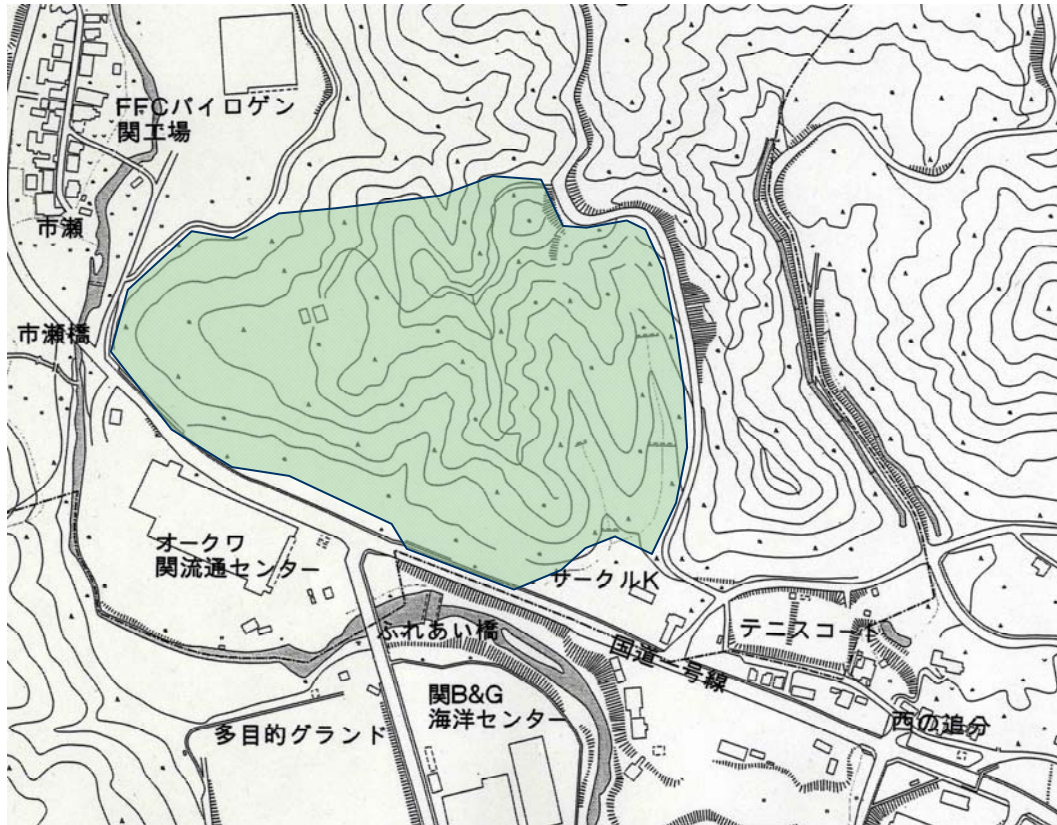
かめやま会故の森環境整備協議会

# 1、基本的事項

## 構想の対象森林

場所 亀山市関町市瀬字転石地内（亀山市市有林）

対象森林面積 約8ha（整備面積 3.5ha）



かめやま会故の森環境整備構想の対象森林の位置

## 構想の位置づけ

この構想は、第1次亀山市総合計画の前期基本計画において施策の方向として示されている「自然とのふれあいの場や機会の創出」及び「森林・里山の保全」を推進するための具体的施策の一つとして位置づけられました。

また、亀山市環境基本計画における施策である「環境について学ぶ場の提供や充実」、「森林の保全」を推進するための具体的施策の一つとしても位置づけられ整備を開始しました。

さらに、企業などの事業者（以下「事業者」という）においては、『企業の森』の趣旨である、地域との連携を深め環境保全活動に取り組み、また社員の研修・福利厚生の場として森林づくりに参加するための実践活動方針の一つとして位置づけられています。

第1次亀山市総合計画の後期基本計画においても同様に「自然とのふれあいの場や機会の創出」及び、「森林・里山・農地の保全」に位置づけて、平成25年度からこの構想を引継ぎ、整備活動を継続するものといたします。

## 構想の目的

市民や事業所職員が自然に触れ合える機会を創出するため、かめやま会故の森を憩いの場として、また、環境学習の場として、森林の持つ「保健休養の働き」が最大限に発揮されるよう整備することを目的とします。

そして、かめやま会故の森を継続的に整備・管理し、積極的に利用・活用することで、森林・里山保全のための市民団体等を育成し、また支援することを目的とします。

## 構想の期間

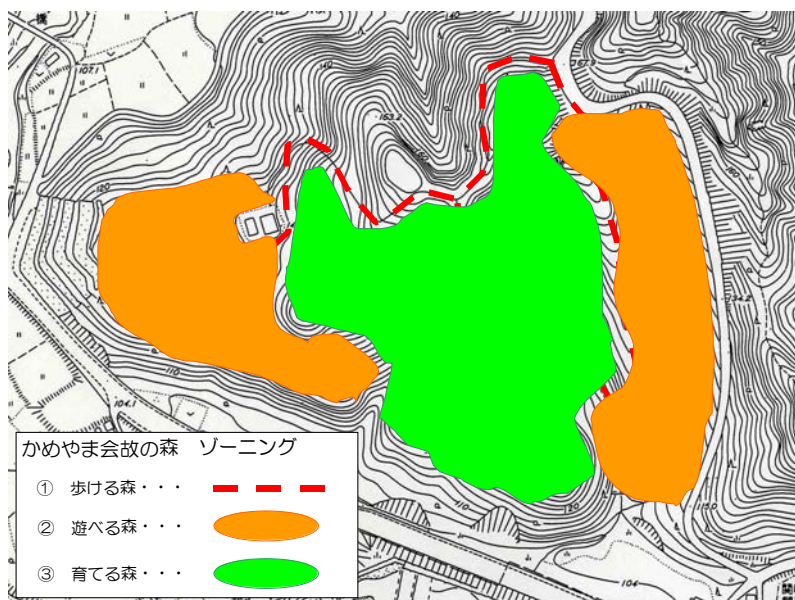
この構想の計画期間は、当初平成20年4月1日から平成25年3月31日までの期間でしたが、これを引継いで、平成25年4月1日から平成29年3月31日までの5年間延伸いたします。

また、今後も必要に応じて見直し、更新を行うこととします。

## 2、基本構想

### この森に期待する働き

この森では、散策や森林浴、それから森林内の自然観察が行えるような「保健休養の働き」を期待しています。



### この森の目指すべき姿

#### ①歩ける森・・・

かめやま会故の森の中で癒しやくつろぎを感じることができ、利用者の健康づくりにつながるような歩ける森とする。

#### ②遊べる森・・・

かめやま会故の森の中で自然観察や虫とり、木工教室などを行うことで、森とふれあい、こどもから大人まで遊べる森とする。

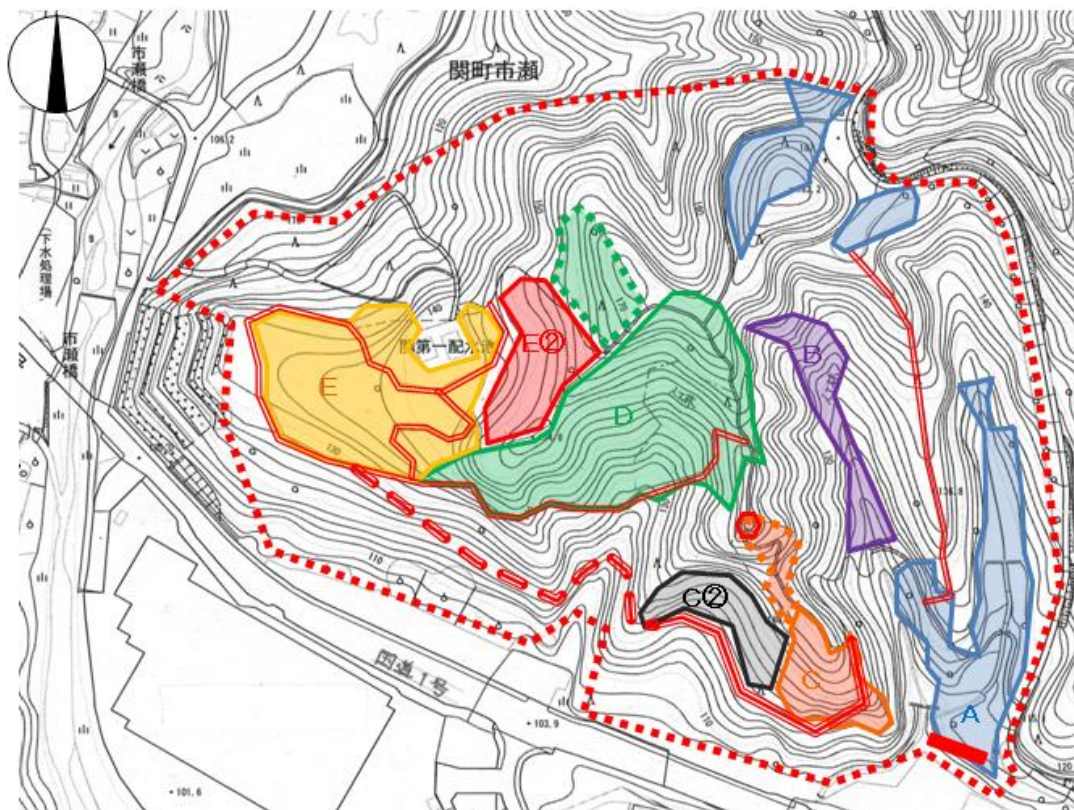
#### ③育てる森・・・

かめやま会故の森にもともと生えていた植物や住んでいた動物を大切にし、利用者が、稀少種などを積極的に守り、育てる森とする。

### 3、森づくりの進め方

#### 整備・作業の方法

森づくりを円滑に進めるため、本地域の中に5つの整備計画区域を設定し、必要な整備・作業を実施します。



かめやま会故の森環境整備計画区域

#### 整備計画区域ごとの内容および 箇所別事業費

新規計画		H25 ~ H29				
凡例	地区名	施行内容	面積(ha)	実施年度	事業費(千円)	摘要
	A地区	下刈・除間伐	0.50	H25~29	200	軽度整理伐
	B地区	除間伐	0.35	H26	150	〃
	C地区	除間伐	0.20	H27	100	〃
	C地区	除間伐	0.10	H27	100	〃
	D地区	除間伐	0.80	H28	300	〃
	D地区	除間伐	0.20	H28	100	〃
	E地区	除間伐	0.62	H29	250	〃
	歩道800m部	歩道整備・除間伐	0.13	H25~29	1,800	〃
	歩道150m新設	歩道整備		H25	800	新規箇所
	歩道200m新設	踏査・調査		H26~29	100	新規箇所
	C②地区	除間伐・植樹	0.30	H25~27	1,000	新規箇所
	E②地区	除間伐	0.30	H28・29	300	新規箇所
	A地区	案内看板		H28・29	500	新規箇所
	計		3.50		5,700	

## 利用・活用の方法

市民や事業所職員が自然に触れ合える機会を創出するため、整備内容と合わせて、次のとおり各種イベントを開催します。

また、森林・里山保全のための市民団体等を育成・支援します。

目的	行事名	内 容
記念行事	森づくりフェスティバル	森づくりの日に森林に関する意識啓発に繋がるイベントを開催
自然観察	現地観察会（春～冬）	テーマ：植物、動物・昆虫 キノコ・木の実、鳥類
森林作業	森林作業体験	テーマ：下刈り、間伐、植樹、歩道整備
その他	木工教室 森林ウォーキング など	間伐材の有効利用を学ぶ 森林内を歩き、健康づくり など

※開催予定イベントは、整備状況や森林内の状況等により変更があります。

目標の設定	目標団体数	団体会員数
市民団体等の育成目標	1 団体	15 人

## イベントの開催費用

年 度	内 容	費用（円）
単年度当り	講師・指導者報酬・旅費、苗木代、資材、消耗品等	400,000



現地観察会のようす



講師・指導者による説明のようす

## 4、森づくりの仕組み

### 森づくりに関わる者の役割

環境整備の内容やイベントを検討し、それぞれが主体的に実施します。

#### 【市民】

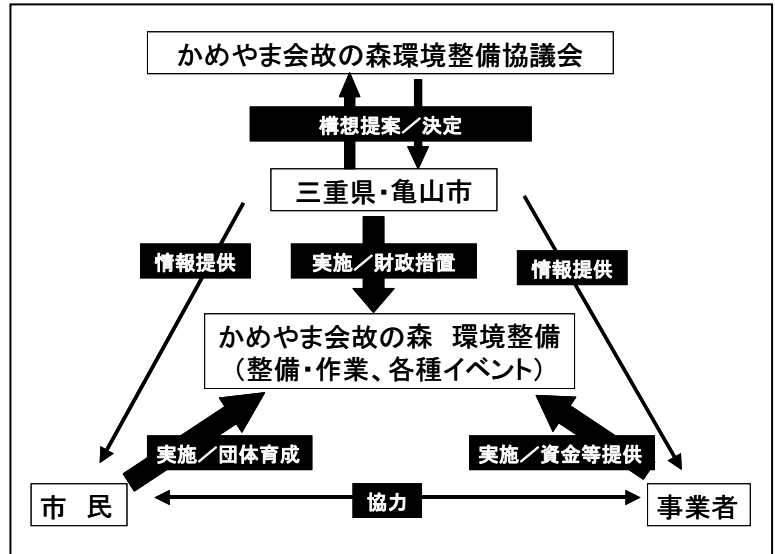
環境整備を行う市民団体やネットワーク等を組織する。

#### 【事業者】

環境整備にともない必要な資金や物資の提供を行う。  
事業所職員の環境教育・研修の場及び福利厚生の場として利用する。

#### 【行政】

環境整備にともない必要な資金や物資の提供を行う。  
環境整備に関する作業・イベントの情報を発信、提供する。



### 進行管理

#### ①整備内容の作成

5カ年を計画期間とする年度ごとの整備内容とイベント内容を設定します。

#### ②整備の実施

市民・事業者・行政は協働して、山の手入れや各種イベントを実施します  
なお、各種イベントなどは、多様な関係者の協力を得ながら実施します。

#### ③評価

目標の達成状況を、協議会に報告し、評価を受けます。

#### ④見直し

未達成目標の再検討や翌年度の整備計画をホームページ等で公表します。

かめやま会故の森環境整備構想・整備計画                      平成25年3月

発行：かめやま会故の森環境整備協議会

編集：かめやま会故の森環境整備協議会事務局  
(亀山市 環境・産業部 商工業振興室)

〒519-0195 三重県亀山市本丸町577  
TEL 0595-84-5087 FAX 0595-82-9669

(亀山市 環境・産業部 森林・林業室)

〒519-1192 三重県亀山市関町木崎919-1  
TEL 0595-96-1349 FAX 0595-96-2414