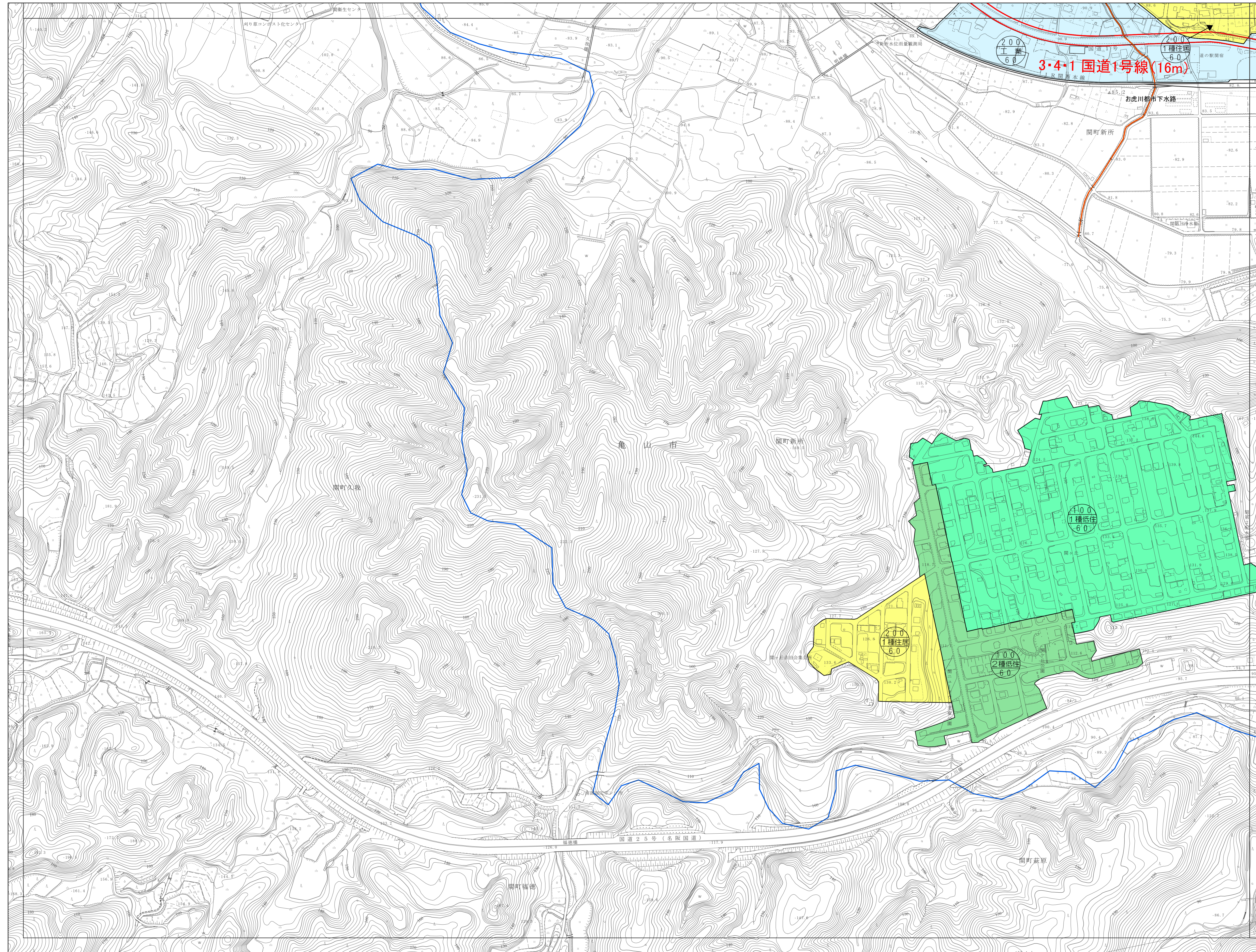
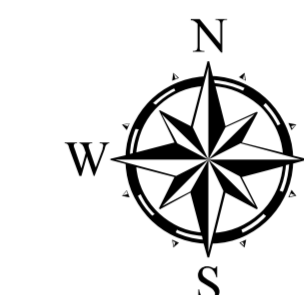


亀山市用途地域閲覧図



50	51	52
60	61	62
71	72	73



記号

[Symbol]	普通建物	A37.2	三角点
[Symbol]	壁付建物	B12.04	水準点
[Symbol]	普通積立倉庫	B14.8	多角点等
[Symbol]	壁付積立倉庫	C25.6	郵便局(51)
[Symbol]	壁付倉庫	D18.3	記念碑
[Symbol]	壁付倉庫	E15.8	慰労舎
[Symbol]	壁付倉庫		慰労舎

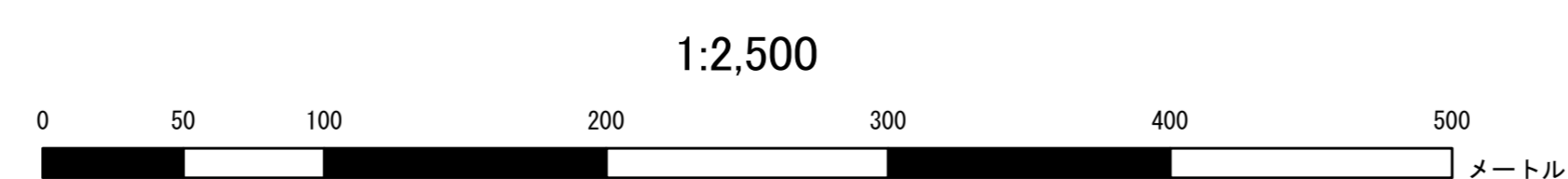
凡例

[Color]	都市計画区域
[Color]	都市計画道路(未整備)
[Color]	都市計画道路(整備済)
[Color]	第一種低層住居専用地域
[Color]	第二種低層住居専用地域
[Color]	第一種中高層住居専用地域
[Color]	第二種中高層住居専用地域
[Color]	第一種住居地域
[Color]	第二種住居地域
[Color]	準住居地域
[Color]	近隣商業地域
[Color]	商業地域
[Color]	準工業地域
[Color]	工業地域
[Color]	工業専用地域
[Color]	準防火地域
[Color]	伝統的建造物保存地区
[Color]	都市計画法第41条区域
[Color]	火葬場
[Color]	都市計画公園
[Color]	汚物処理場
[Color]	ごみ処理場
[Color]	都市下水道
[Color]	法定利用地区
[Color]	第一種市街地再開発事業
[Color]	地区計画

平成20年測量
平成24年修正
平成30年修正

1. 平成29年12月 撮影
2. 平成30年9月 現地調査

令和5年8月作成



この測量成果は、国土院院長の承認及び助産を得たものである。
(承認番号) 第 29 部 第 389号
(地図情報レベル: 道路線 1,000, その他地形 2,500)

計画機関 **亀山市**
 作業機関名 **株式会社パスコ**

この地図は三重県市町総合事務組合管理の承認を得て、同組合所管の「2017三重県共有デジタル地図(数値地形図2500(道路線1000))」を使用し調整したものである。(承認番号: 三総合地図17号) 本成果を複製あるいは使用して地図を調整する場合は、同組合の承認を必要とする。