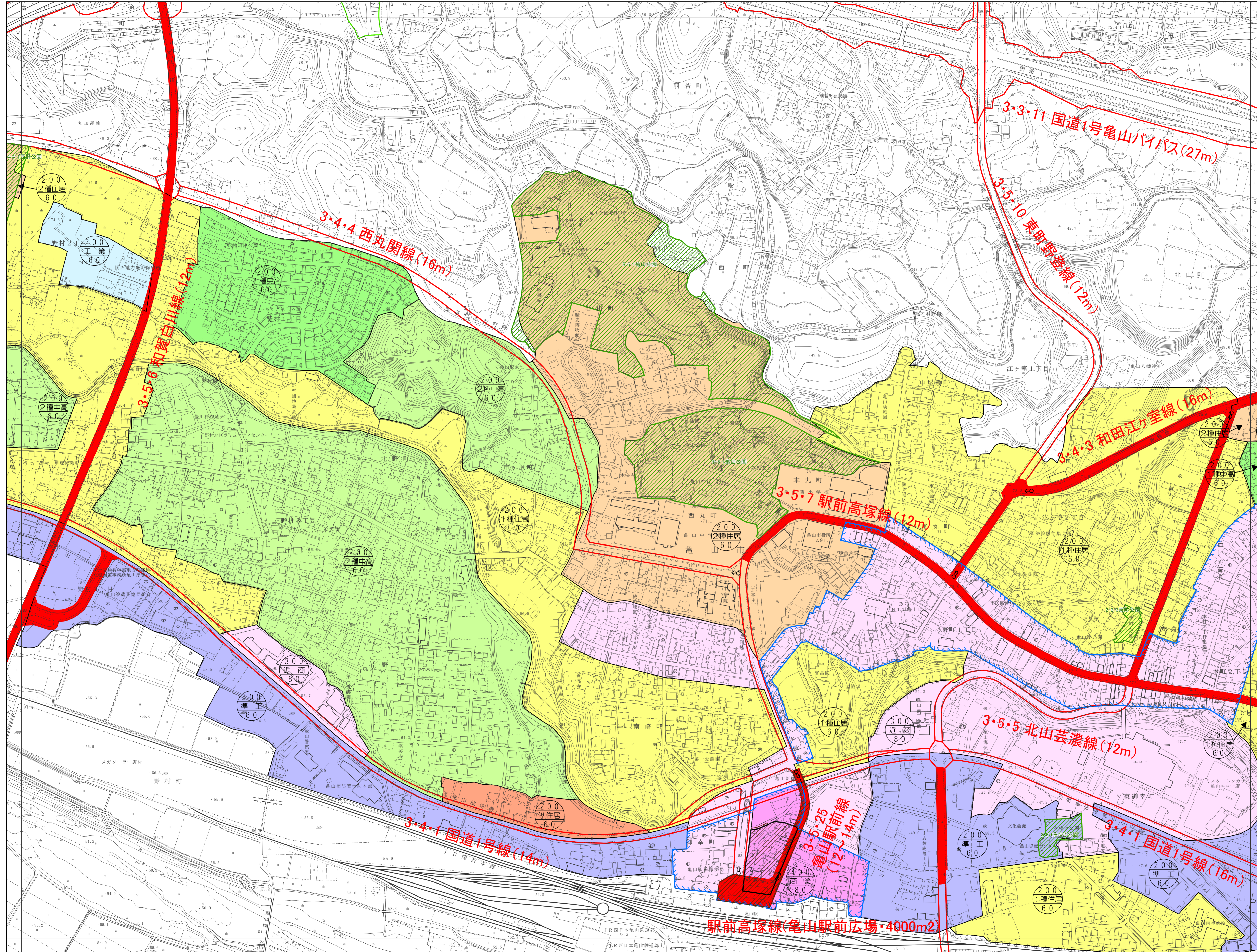
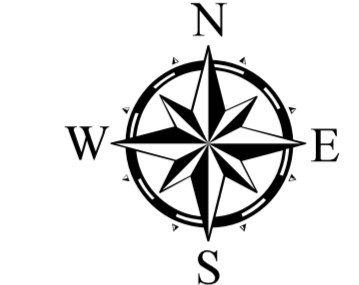


亀山市用途地域閲覧図



42	43	44
53	54	55
63	64	65



記号

普通道路	A37.2 三角点
主要道路	*12.04 水準点
普通道路	*14.8 多角点等
普通道路	+25.6 標高(4.5)
普通道路	+18.1 標高(5.5)
普通道路	+15.8 標高(5.5)
普通道路	+ 標高

凡例

都市計画区域	都市計画道路(未整備)	都市計画道路(整備済)	第一種低層住居専用地域	第二種低層住居専用地域	第一種中高層住居専用地域	第二種中高層住居専用地域	第一種住居地域	第二種住居地域	準住居地域	近隣商業地域	商業地域	準工業地域	工業地域	工業専用地域	準防火地域	伝統的建造物保存地区	都市計画法第41条区域	火葬場	都市計画公園	汚物処理場	ごみ処理場	都市下水路	法定利用地区	第一種市街地再開発事業	地区計画
--------	-------------	-------------	-------------	-------------	--------------	--------------	---------	---------	-------	--------	------	-------	------	--------	-------	------------	-------------	-----	--------	-------	-------	-------	--------	-------------	------

凡例

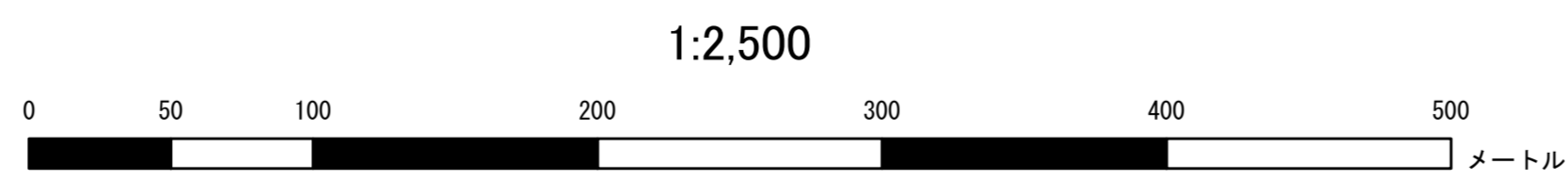
都市計画区域	都市計画道路(未整備)	都市計画道路(整備済)	第一種低層住居専用地域	第二種低層住居専用地域	第一種中高層住居専用地域	第二種中高層住居専用地域	第一種住居地域	第二種住居地域	準住居地域	近隣商業地域	商業地域	準工業地域	工業地域	工業専用地域	準防火地域	伝統的建造物保存地区	都市計画法第41条区域	火葬場	都市計画公園	汚物処理場	ごみ処理場	都市下水路	法定利用地区	第一種市街地再開発事業	地区計画
--------	-------------	-------------	-------------	-------------	--------------	--------------	---------	---------	-------	--------	------	-------	------	--------	-------	------------	-------------	-----	--------	-------	-------	-------	--------	-------------	------

100 容積率
1種低住 用途
50 建築率

平成20年測量
平成24年修正
平成30年修正

1. 平成29年12月 撮影
2. 平成30年9月 現地調査

令和5年8月作成



この測量成果は、国土地理院長の承認及び勅命を得たものである。
(承認番号：第29部発第389号)
(地図情報レベル：道路線 1,000、その他地形 2,500)

計画機関 亀山市
作業機関名 株式会社パスコ

この地図は三重県市町村総合事務組合管理者の承認を経て、同組合所管の「2017三重県共有デジタル地図(数値地形図2500(道路線1000))」を使用し閲覧したものである。(承認番号：三総合地図13号)本成果を複製あるいは使用して地図を調整する場合は、同組合の承認を必要とする。