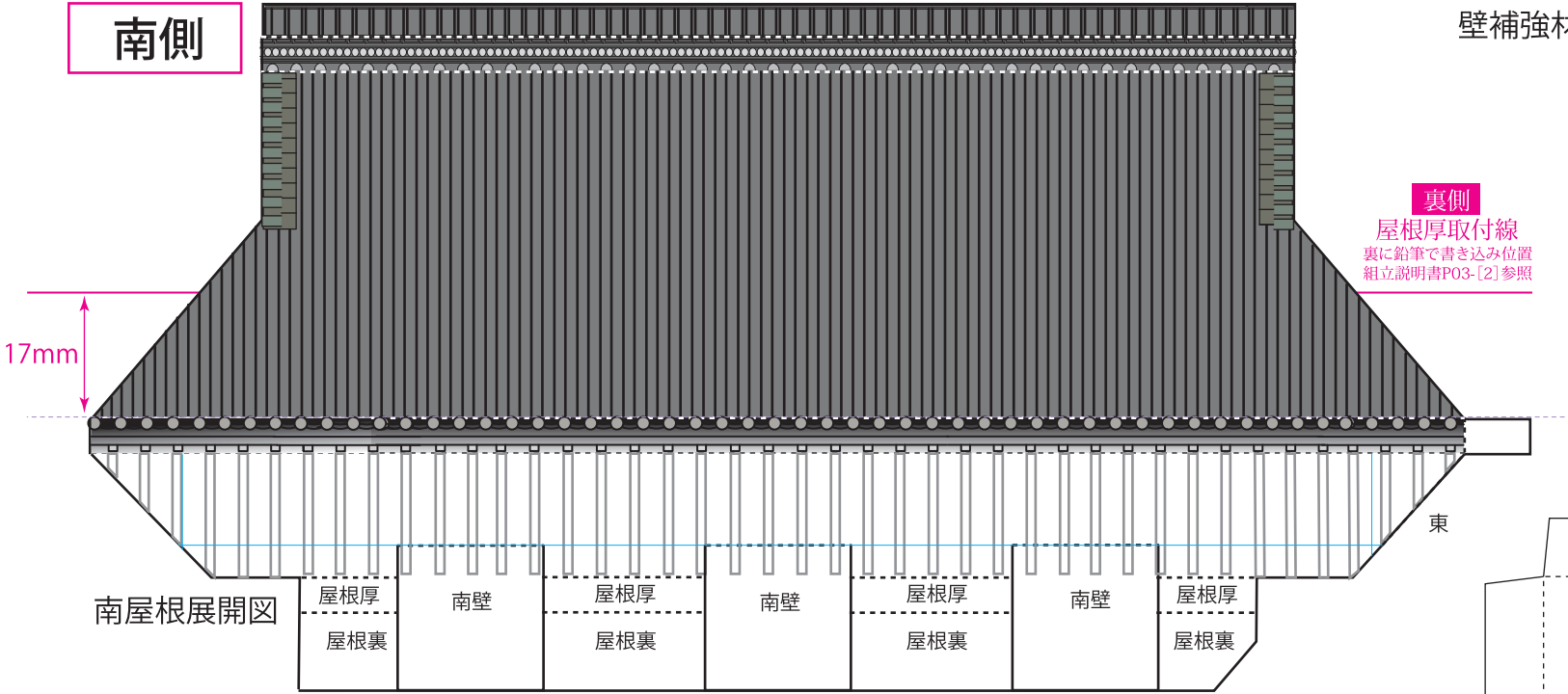


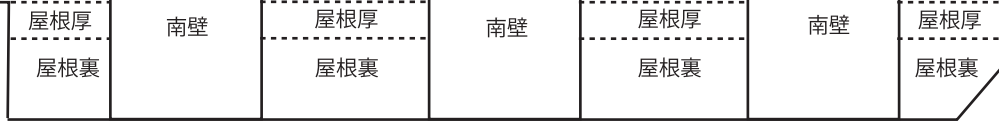
南側



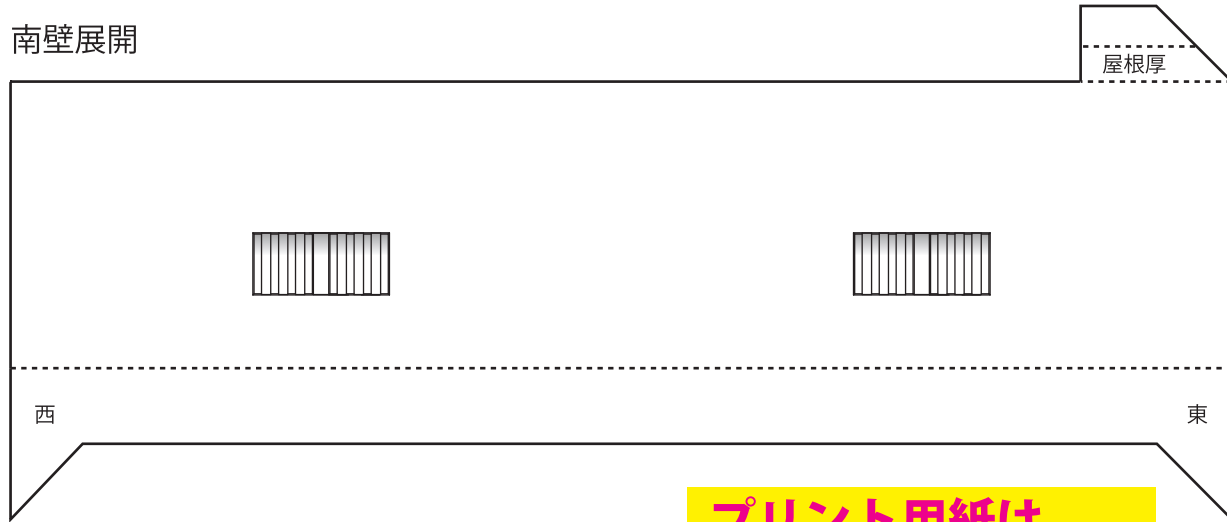
壁補強材

裏側  
 屋根厚取付線  
 裏に鉛筆で書き込み位置  
 組立説明書P03-[2]参照

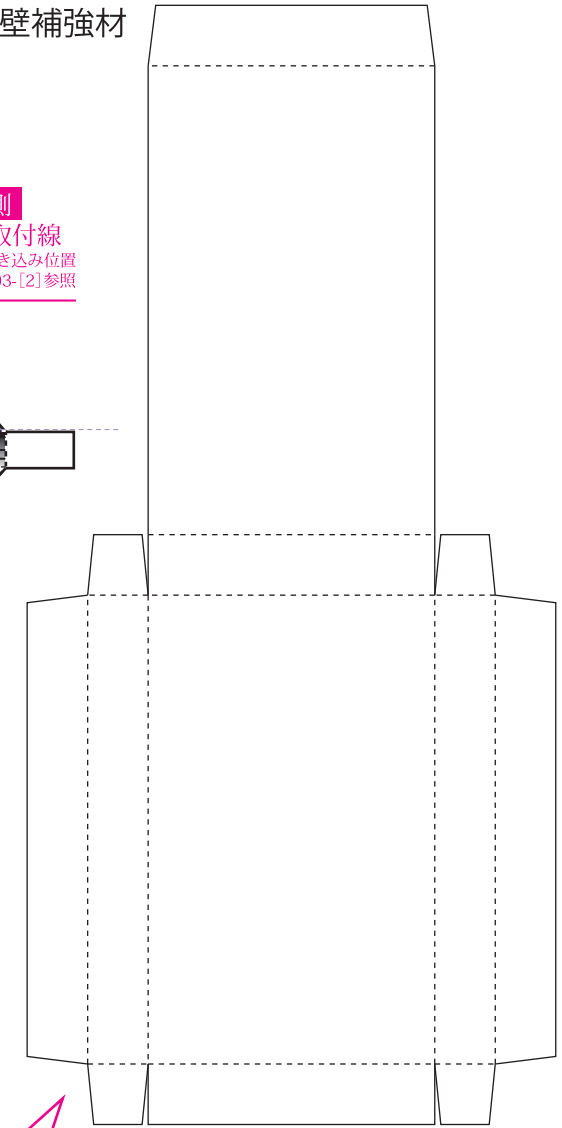
南屋根展開図



南壁展開



**プリント用紙は  
厚口をご使用下さい**



全て組み立て終わってから  
 壁が歪んだりへこんだりしないよう  
 この箱を使って壁の内側から縦と横の二カ所に  
 貼付けて構造を補強します (二つあります)