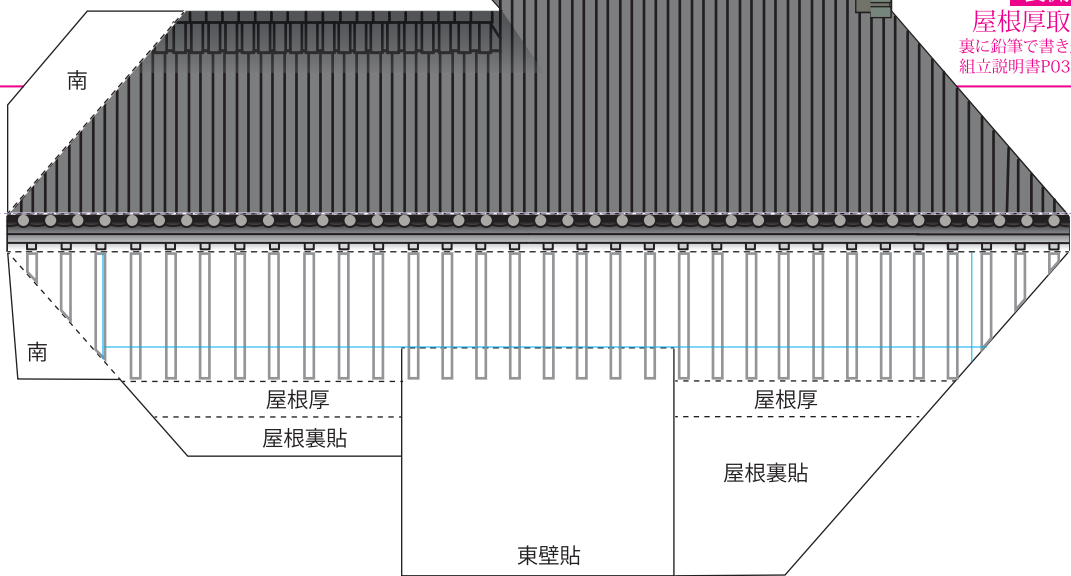


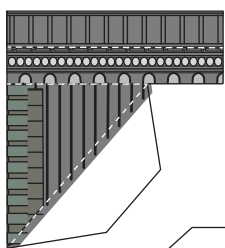
東側

東屋根展開

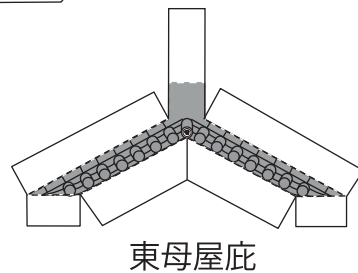
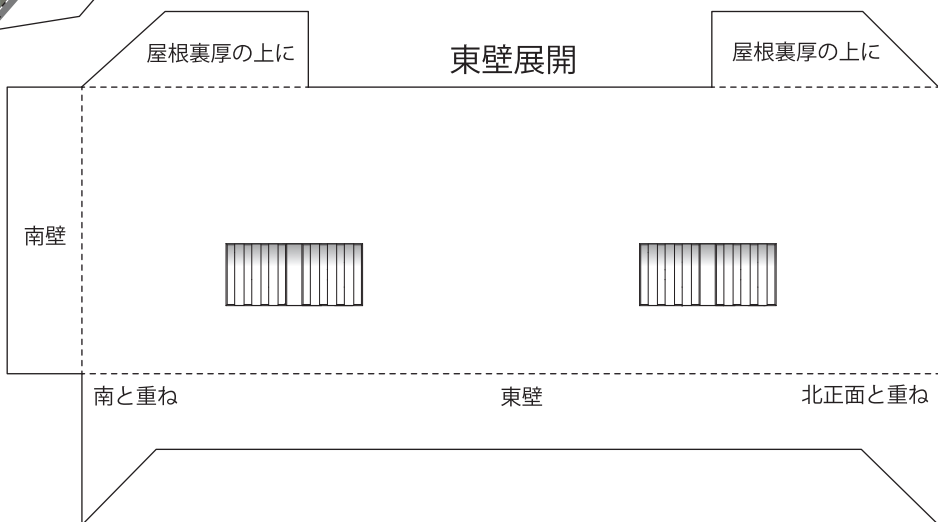
17mm



東母屋上展開



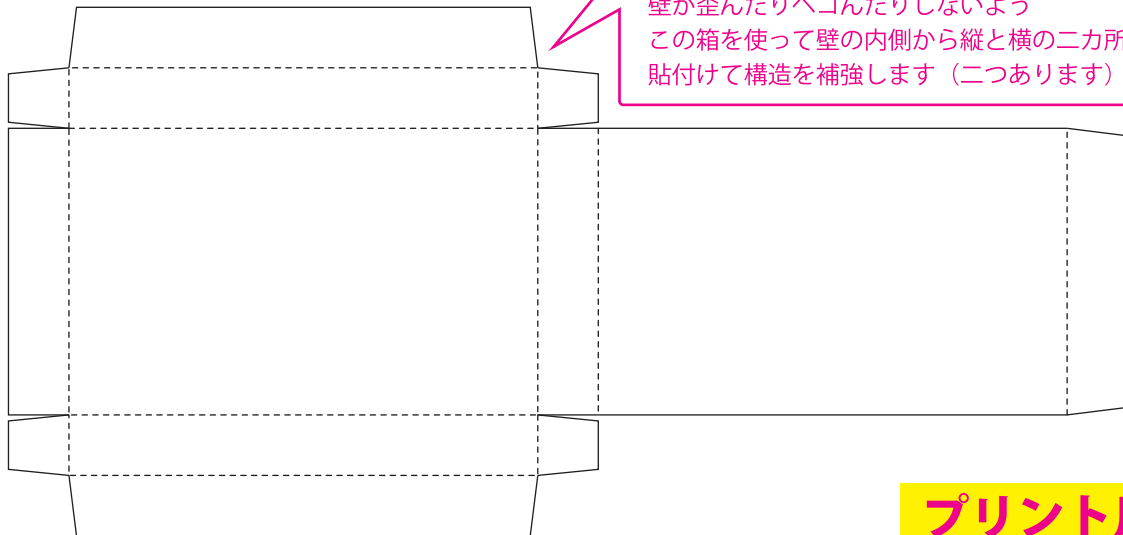
東壁展開



東母屋鬼瓦

鬼瓦は切り取ったあとで、裏から筆ペンなどを使ってオモテにしみ出ないように黒く塗りつぶすと綺麗に仕上がります。

壁補強材



全て組み立て終わってから壁が歪んだりへこんだりしないようこの箱を使って壁の内側から縦と横の二カ所に貼付けて構造を補強します (二つあります)

プリント用紙は厚口をご使用下さい