

豊かな自然・悠久の歴史 ✨ 光ときめく亀山

# かめやま

Kameyama City



亀山市携帯サイト

2007 JULY  
**7** / **16**  
No.58

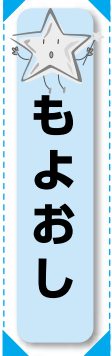
主な内容

暮らしの情報 ————— 2



## じゃがいも収穫体験

7月7日(土)、白木町でじゃがいもの収穫体験が行われ、親子連れなど、およそ100人が参加しました。参加者たちは、大きなじゃがいもを掘り起こしては歓声を上げ、収穫の喜びを感じていました。



## 第2回まちづくりの基本を定める条例を考える会



とき 7月31日(火) 午後7時～  
 ところ 市役所 3階第2・第3委員会室

内容(予定)  
 ▽総合計画について  
 ▽まちづくりの基本を定める条例とは など

※会議の傍聴はどなたでもできます。また、まちづくりの基本を定める条例の策定経過や考える会の役割などについては、ホームページに掲載してまいりますのでご覧ください。

問合せ先 企画政策部企画経営室 (☎84-5123)  
 URL <http://www.city.kameyama.nie.jp/shisei/k-jorei/index.html>

## 戦争と平和展

とき 8月9日(木)～16日(木)

ところ 市立図書館企画展示ホール  
 内容 戦争資料パネルの展示、戦争体験の朗読CDなど

## 記念講演会

とき 8月12日(日) 午後2時～4時  
 内容 トルストイの「戦争と平和」  
 講師 山口淳有氏  
 定員 40人

※申し込みは不要です。  
 問合せ先 市立図書館 (☎82-0542)

## 支えあい ふれあい 入浴日



市では、障害者を持つ人を対象に、「白鳥の湯」を無料開放します。

ぜひ、この機会に「白鳥の湯」をご利用ください。

とき 7月24日(火) 午前10時～午後3時(午後4時最終)  
 ところ あいあい「白鳥の湯」  
 対象者 市内在住で障害者(身体、療育、精神)手帳を所持し「白鳥の湯」に入

浴可能な人  
**注意事項**

▽介助が必要な場合は介助者が同伴してください(介助者は同性に限りませす)。  
 ▽入浴に危険が伴う場合は、入浴をお断りすることがあります。  
 ▽障害者(身体、療育、精神)手帳をご持参ください。  
 問合せ先 保健福祉部高齢・障害支援室(あいあい ☎84-13313)

## 市民水泳・水遊び大会



とき 8月18日(土) 午後1時30分～4時  
 ところ 西野公園プール

内容  
 ▽水遊び大会…宝さがし、手こぎボード、すもぐり競争  
 ▽記録に挑戦…自由形・平泳ぎ・背泳ぎ・バタフライ(25m、50m)、リレー(4人で25mずつ)  
 参加資格 市内在住・在勤の人  
 参加費 無料

## お詫びと訂正

広報6月16日号6ページでお知らせしました「寝具洗濯乾燥事業」の問合せ先である「亀山在宅介護支援センター」の電話番号に誤りがありました。正しくは☎83-5920です。お詫びして訂正いたします。

問合せ先 西野公園プール(☎82-9114)、越智(☎96-1382)

申込期限 8月5日(日)  
 申込方法 西野公園プール、タートルワークアウト(旧亀山スイミング)、亀山スポーツ、だるま写真館、フェリーチェ写真館に備え付けの申込書に必要事項を記入の上、西野公園プールまでお申し込みください。  
 その他  
 ▽万一事故が発生した場合、応急処置はしますが、事故の責任は負いません。  
 ▽当日の天候による大会実施の有無は、当日午後0時45分を過ぎてから、西野公園プールへお問い合わせください。

## 新名神高速道路 開通前イベント

平成20年春の完成を目指し建設を進めている新名神高速道路の現場を公開するイベントを開催します。

とき 8月26日(日) 午後1時～4時

集合場所 甲賀市土山町内 土山SA駐車場

内容 建設中のトンネルや橋をバスの中から見学したり歩いたりしながら、クイズラリー、シャボン玉、ボーリングなどのゲームをします(約12km)。

定員 80人(先着順)

申込期限 8月6日(月)

申込方法 電話またはファクスで住所、氏名、連絡先、人数(大人、小人)をご連絡ください。

申込・問合せ 中日本高速道路株式会社亀山工事事務所  
(☎83-4811、FAX83-4800)

## 産業財産権相談会

内容 弁理士による特許、実用新案、意匠、商標など

の相談会

参加費 無料

※各開催会場へお申し込みください。

問合せ先 (社) 発明協会三重

県支部 (津市高茶屋5-1-5) 145 ☎059123810003

### 相談会日程表 (時間 午後1時30分～4時30分)

とき	ところ	電話
7月24日(火)	発明協会三重県支部	059-238-0003
8月8日(水)		
8月21日(火)	鈴鹿商工会議所	059-382-3222
9月25日(火)	発明協会三重県支部	059-238-0003

## おたっしやくひびざん 健康の「リッ」教えます

とき・ところ

- ① 7月20日(金)：野村地区コミュニティセンター
- ② 7月30日(月)：昼生地区コミュニティセンター
- ③ 8月1日(水)：南部地区コミュニティセンター

コミュニティセンター

時間 午前10時～正午

内容 夏バテしない身体づくり(調理実習)

対象者 おおむね65歳以上の

人またはその家族など

参加費 無料

問合せ先 亀寿苑在宅介護支援センター(☎84-1212)

## お知らせ

### 高齢者・障害者の タクシー料金の助成制度

4月1日から、合併前の亀山市・関町で異なったバス・タクシー料金助成制度が廃止され、新たな制度となりました。

対象者

▽75歳以上の高齢者のみの世帯の人

▽身体障害者手帳1・2級、療育手帳A、精神障害者保健福祉手帳1・2級を所持している人

※自動車税の減免制度が適用されている人は対象外となります。

申請に必要なもの  
▽75歳以上の高齢者のみの世帯の人：印鑑

市と市農業委員会では、市内の農地(台帳地目が田または畑)の利用状況を正確に把握し、農家台帳および水田転作台帳を整備するための調査を実施しますので、ご協力ください。

対象者 市内在住の農地所有者

提出期限 8月10日(金)

問合せ先 産業建設部農政室

(☎84-5048)

## 農家調査にご協力ください

## 水道メーターの 取り替え

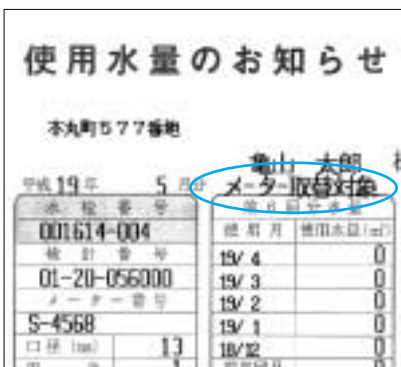
市上下水道部では、毎年、計量法に基づき、水道指定工事業者に委託して一定の期間を経過した水道メーターの取り替えを行っています。

工事代金は無料で、水道メーターの取替工事の日程は、次のとおりです。なお、対象家庭の「使用水量のお知らせ」にメーター取替対象と印字しますのでご確認ください。

また、委託業者が施工時に文書を持参しますので、ご協力をお願いします(不在の場合でも取り替えさせていただきます)。

取替日程 7月23日(月)～26日(木)

問合せ先 上下水道部水道室 (☎97-0622)







# 幼稚園・保育園に 8月の子育て支援事業 ☺ お出掛けください



園名	とき	園開放時間	園開放内容	子育て相談
亀山幼稚園	8日(水)	8:30~10:30	水遊びを楽しもう	8:30~10:30
	21日(火)	8:30~10:30	幼稚園であそぼう「楽しい歌遊び・手遊び」	8:30~10:30
亀山東幼稚園	3日(金)	8:30~10:30	水遊びを楽しもう	8:30~10:30
	21日(火)	8:30~10:30	竹とんぼさんの人形劇を楽しもう	8:30~10:30
井田川幼稚園	20日(月)	8:30~10:30	楽しく歌って遊びましょう	8:30~10:30
みずほ台幼稚園	9日(木)	8:30~10:30	水遊び気持ちいいよ!	8:30~10:30
	21日(火)	8:30~10:30	親子で楽しむリズム遊び	8:30~10:30
関幼稚園	8日(水)	8:30~10:30	水遊びを楽しもう	8:30~10:30
	21日(火)	8:30~10:30	水遊びを楽しもう	8:30~10:30
亀山愛児園	6日(月)	10:00~11:00	水遊びをしよう	10:00~11:00
第三愛護園	22日(水)	10:00~11:00	水遊びをしよう	10:00~11:00
川崎愛児園	2日(木)	10:00~11:00	水遊びをしよう	10:00~11:00
野登ルンビニ園	1日(水)	10:00~11:30	水遊び(のんの遊ぼうデー)	随時要予約
第一愛護園	1日(水)	9:00~11:00	水であそぼう	9:00~11:00
第二愛護園	8日(水)	9:00~11:00	水あそびをしよう	9:00~11:00
みなみ保育園	2日(木)	9:00~11:00	水あそびをしよう	9:00~11:00
昼生保育園	10日(金)	9:00~11:00	水あそびをしよう	9:00~11:00
神辺保育園	8日(水)	9:00~11:00	水あそびをしよう	9:00~11:00
和田保育園	3日(金)	9:00~11:00	水であそぼう	9:00~11:00
川崎南保育園	7日(火)	9:00~11:00	水あそびをしよう	9:00~11:00
関保育園	3日(金)	9:00~11:00	水あそびをしよう	9:00~11:00
加太保育園	23日(木)	9:00~11:00	水であそぼう	9:00~11:00
道伯幼稚園	2日(木)	10:00~11:00	プールであそぼう	

**園庭開放** 園庭でお家の人や在園児と一緒に遊びます。

月～金曜日の午前8時30分～午後5時

※道伯幼稚園は園庭開放を行っていません。

※園の行事などの都合により、園庭開放ができない日・時間があります。

※井田川幼稚園は工事のため、8月の園庭開放はお休みします。

**園開放** 日を決めて園庭や保育室などでお家の人や、在園児と一緒に遊びます。

※公立幼稚園では妊婦さんも参加できます。

※道伯幼稚園は前日までに予約が必要です。詳しくは、直接園へお問い合わせください。

**子育て相談** 日を決めて子育てについての相談をお受けしています。秘密は厳守しますので気軽にご利用ください。

※公立保育園では妊婦さんの電話相談もお受けしています。

**子育てサロン** ▷亀山幼稚園・みずほ台幼稚園…月～金曜日の午後2時～4時

▷みなみ保育園・和田保育園……月～金曜日の午前8時30分～午後4時

※夏ならではの水遊びが多くなります。着替え、ビーチサンダル、帽子、タオル、水筒の用意をお願いします。

※天気の都合で、遊びの内容が変わることがあります。

## 障害者総合相談 支援センター「あい」 あいあい2階に開設

4月2日に開設し、仮事務所業務を実施していましたが、障害者総合相談支援センター「あい」は、この度改修工事が終了し、7月2日(月)より、あいあい2階(旧トレーニング室)で業務を正式に開始しました。改修工事期間中、1階リハビリ室と2階トレーニング室のご利用の皆さんにはご不便をおかけし申し訳ございませんでした。

「あい」では、障害のある人やその家族などが、日常困っていることや福祉サービスの利用方法などの相談に応じ、地域で生活していくための支援を行っています。

相談員は、障害のある人(身体・知的・精神・障害のある児童)の生活や福祉サービスの相談に対応できる社会福祉士・精神保健福祉士、介護支援専門員などです。

来所、電話、訪問での相談を行いますのでお気軽にご相談ください。

開所日時 月～金曜日  
※土・日曜日、祝日の相談を

希望する人は事前にご連絡ください。

受付時間 午前8時30分～午後5時15分

ところ あいあい2階

登録について 継続的な支援を行うために、相談時に住所・氏名などをお聞きすることがあります(個人情報保護は保護されます)。

相談料金 無料

申込・問合せ先 障害者総合相談支援センター「あい」(☎84-4711 FAX82-8451)

## 三重県最低賃金

三重県最低賃金は、平成18年10月1日から時間額675円に改正されています。

この最低賃金は、年齢、雇用形態(パート・アルバイトなど)を問わず、県内で働くすべての労働者に適用されます。

なお、特定の産業に該当する事業所で働く労働者には、産業別最低賃金が定められています。

問合せ先 三重労働局賃金室

(☎059-226-12108)

## 体育施設の一般公開

8月

専用使用の申し込みがある場合は使用できませんので、ご利用の際は事前にお問い合わせください。

### 東野公園体育館 ☎83-1888

一般100円、中学生以下50円

#### 屋内テニス(軟式・硬式)

1・8・22・29日……………9:00～17:30  
15日……………9:00～21:30

#### バレーボール

2・9・16・23・30日……………9:00～21:30  
4・11・18日……………18:00～21:30  
(半面使用)

#### バスケットボール

5・12・19・26日……………9:00～21:30

#### インディアカ・バドミントン

3・10日……………9:00～17:30  
7・14・17・21・24・28・31日……………9:00～21:30

#### 卓球

4・18日……………9:00～17:30  
6・13・20・27日……………9:00～21:30  
(半面使用)  
11・25日……………9:00～12:30  
(11日は半面使用)

#### ニュースポーツ

6・13・20・27日……………9:00～21:30  
(半面使用)

### 関B&G海洋センター ☎96-1010

施設 体育館、トレーニングルーム、ミーティングルーム、プール

使用時間 9:00～12:30、13:00～17:30、18:00～21:30

▷プール…9:00～12:00、13:00～17:00、18:00～21:30

休館日 6・13・20・27日

#### 料金

▷体育館・トレーニングルーム…一般100円、中学生以下50円

▷プール…一般200円、中学生以下無料

※市内在住であることを証明できる物を持参ください。また、市外の方の使用料はそれぞれ倍額で、中学生以下のプール使用料は100円です。

※小学校3年生以下の児童がプールに入る場合は、保護者が一緒に入るか、プールサイドで見守ってください(水の中に入らなければ、使用料金は要りません)。

※プール利用時にはスイミングキャップが必要です(貸し出しは行っていません)。

### 西野公園体育館 ☎82-1144

一般100円、中学生以下50円

#### 屋内テニス(軟式・硬式)

6・13・20日……………9:00～21:30  
27日……………13:00～21:30

#### バスケットボール・バレーボール

1・8・15・22日……………9:00～21:30  
29日……………13:00～21:30

#### バドミントン

2・9・16・30日……………9:00～21:30  
23日……………13:00～21:30

#### 卓球・バドミントン

3・14・19日……………13:00～21:30  
4・5・18・25日……………9:00～17:30  
7・10・17・21・24・28・31日……………9:00～21:30  
11日……………13:00～17:30



## 麻しん・風しんの 予防接種と接種費用の助成

麻しんおよび風しんは、ワクチン接種により約95%が予防できるといわれています。ワクチン接種は、平成18年6月2日の予防接種法施行令の改正により、2回接種法となつていきます。

表1 ワクチン接種年齢

	対象年齢
第1期	1歳以上2歳未満
第2期	5歳以上7歳未満で小学校就学前の1年前（いわゆる年長児）

1歳の誕生日を迎えたら、なるべく早く予防接種を受けましょう。

### 接種費用の助成

表1の対象年齢内での接種の費用は無料ですが、7歳6カ月未満の児で、表1の対象年齢内に接種できなかった場合は、接種を希望する保護者に対して予防接種費用を対象者に応じ、表2のとおり助成

表2 助成額（上限額）

助成対象ワクチン	対象者①	対象者②
麻しん風しん混合ワクチン	12,112円	10,747円
麻しんワクチン	8,705円	7,340円
風しんワクチン	8,705円	7,340円

※接種料金が上限額に満たない場合はその額が助成されます。

助成回数 1人に対して、①および②の期間について、それぞれ1回（麻しんワクチンおよび風しんワクチンを同一期間に接種した場合は、2回とする）

対象者 市内に住民登録または外国人登録を有する児で、次のいずれかに該当する児の保護者

- ① 接種を受けた日が、2歳から表1の第2期の対象となるまでの期間であること。
- ② 接種を受けた日が、表1の第2期対象となる日を超え、7歳6カ月未満であること。

接種および申請受付期限  
平成20年3月31日

※必要書類をお渡ししますの  
で、接種前に母子健康手帳  
を持参の上、保健福祉部健  
康推進室（あいあい ☎84  
13316）にお越しくだ  
さい。なお、健康づくり関セ  
ンター（☎9612100）  
では申請のみとなります。

## 日本脳炎予防接種

### 日本脳炎とは

日本脳炎ウイルスの感染で起こります。ヒトから直接ではなくブタなどの体内で増えたウイルスが蚊によって媒介され感染します。7～10日の潜伏期間の後、高熱、頭痛、嘔吐、意識障害、けいれんなどの症状を示す急性脳炎になります。感染者のうち、1,000～5,000人に1人が脳炎を発症します。

日本脳炎ワクチンとは  
現在の日本脳炎ワクチンは、日本脳炎ウイルスを感染させたマウスの脳の中でウイルスを増殖させ、精製したものです。

日本脳炎ワクチンの副反応  
健康情報調査報告による副反応としては、2日以内に37.5℃以上の発熱が1.9%認められ、接種局所の発赤・腫脹（はれ）は約1%に見られます。

また、日本脳炎ワクチン接種の70万～200万回に1回程度、ADEM（急性散在性脳脊髄炎）が発生すると考えられています。

※ADEM  
一般にウイルス感染後、あるいはワクチン接種後にまれに発生する脳神経の病気です。ワクチン接種後の場合は通常数日から数週間程度で、発熱、頭痛、けいれん、運動障害などの症状が出ます。

県内の日本脳炎流行状況  
平成18年9月に三重県が行っている感染症流行予測調査で、日本脳炎に注意が必要と思われる結果が出ました。

日本脳炎ワクチンの  
積極的勧奨の差し控え  
平成17年5月30日、厚生労働省は都道府県に対し、定期予防接種として日本脳炎ワクチンの積極的な勧奨を差し控えるよう勧告しました。現行のワクチンの使用と重症のADEMとの因果関係があると

の判断が下されたことによつて、より慎重を期するため、このような措置がとられました。

以上の記事についてよくお読みいただき、同意の上で定期予防接種として受けることは支障ありません。

接種を希望する場合は、接種医師とよく相談して接種してください。

なお、接種を希望し予診票を紛失またはお持ちでない場合は、母子健康手帳を持参の上、保健福祉部健康推進室にお越しください。

日本脳炎ワクチンの対象年齢表

接種回数	対象年齢
1 期初回	3～7歳6カ月未満
1 期追加	
2 期	9～13歳未満

※3期(中学生)については、平成17年に廃止されました。

問合せ先 保健福祉部健康推進室（あいあい ☎841333）

## 医療機関における

### 乳がん検診



集団での乳がん検診以外に医療機関でも乳がん検診を実施します。

年に1回どちらかの方法を選んで受診してください。

受診期間 12月26日(水)までの

毎週水・金曜日の午後

ところ 市立医療センター

内容 視触診およびマンモ

グラフィイー(乳房X線撮影)

対象者 市内に住民登録して

いる人で生年月日が昭和53

年3月31日以前の女性

受診費 1,500円(生年

月日が昭和13年3月31日以

前の人は無料)

※保険証、免許証など、住所、

生年月日が確認できる物を

持参してください。

※国民健康保険の加入者で平

成19年度の無料券をお持ち

の人は、当日持参してくだ

さい。持参しない場合は有

料になります。

※現在妊娠中または妊娠の可

能性がある人、授乳中の人、

ペースメーカー装着中の人、

乳房にシリコン注入してい

る人はマンモグラフィの撮影はできません。

申込先 市立医療センター

(☎8310990)

問合先 保健福祉部健康推進

室(あいあい ☎8413316)

## こころの健康相談



心に悩みを持つ人を対象に、専門の相談員が相談に応じます。秘密は守ります。

ので、気軽にご相談ください。

とき 8月24日(金) 午後1

時30分(予約制)

ところ あいあい

対象者 本人またはその家族

など

費用 無料

申込期限 8月20日(月)

申込・問合先 保健福祉部健

康推進室(あいあい ☎84

13316)

## パパ・ママ教室

お父さんになる人

待っています



とき 8月13日(月) 午後1時30分～3時

ところ あいあい1階集団指

導室

内容 沐浴実習・妊婦体験

(妊婦シミュレーター)の着

用など)

スタッフ 保健師、助産師

持ち物 母子健康手帳、バス

タオル2枚、フェースタオ

ル1枚、ビニール袋(ぬれ

たタオルを入れるため)

対象者 妊婦とその夫

定員 12組24人(先着順)

参加費 無料

受付開始日 7月23日(月)

※受け付け時に簡単な問診を

行います。

申込・問合先 保健福祉部健

康推進室(あいあい ☎84

13316)



## 社会保険事務所からの お知らせ

お知らせ

年金記録に関する問題については、ご心配をおかけしていますが、基礎年金番号に統合されていない年金記録も、大切に保管しています。

▽平成9年の基礎年金番号の導入以前には、転職や転居などにより、1人が複数の年金番号を持つ場合も生じていましたが、1人1番号の基礎年金番号を用いて、年金記録の確認を迅速に行えるようにしました。

▽これまで、年金記録を結びつけるための照会を全被保険者に行い、また、年金の請求時にも本人確認してきましたが、まだ約5千万件の記録が基礎年金番号に結びついていません。

☆年金記録問題への新対応を進めます

▽被保険者、年金受給者の皆さんに、基礎年金番号に結

びつけられている加入履歴を順次送付します。

▽5千万件の記録を被保険者、年金受給者の記録と突合し、未統合の記録がある可能性のある人にはお知らせします。

▽社会保険庁や市町村に記録がない場合には、領収書などの証拠がなくても、銀行通帳の出金記録や元雇用主の証言などを根拠として、第三者委員会で判断する仕組みを作ります。

※年金記録のお問い合わせは、☎01201657830(24時間、土・日曜日も対応)または社会保険庁のホームページ([URL: http://www.sia.go.jp](http://www.sia.go.jp))をご利用ください。

※社会保険事務所では、7月の年金相談の受付時間を午後7時まで延長しています。

問合先 津社会保険事務所

(☎059122819188)、三重社会保険事務局(☎05912261223)



## かめやま・安心めーる をご利用ください

市内の災害情報・不審者情報・子ども安全情報・イベント情報を携帯電話やパソコンにメール配信します。



QRコード

下記アドレスからご登録ください

パソコンURL <http://www.city.kameyama.mie.jp>

携帯電話URL <http://www.city.kameyama.mie.jp/mobile/index.htm>

問合先 企画政策部情報計画統計室 (☎84-5029)

### 華<sup>か</sup>旺<sup>お</sup>寿<sup>す</sup>いきいき教室



とき 7月27日(金) 午後1時30分～3時

ところ 林業総合センター

内容 歯科からの提言より、より良く生きる

講師 三重県保険医協会

小田竜也氏

対象者 介護予防に関心のあ

る人

参加費 無料

※準備の都合上、参加を希望する人はお申し込みください。

申込・問合先 華旺寿在宅介護支援センター (☎961-3277)

### 安全の里

#### 介護予防教室

とき 8月9日(木) 午前10時～11時30分

ところ 野村地区コミュニティセンター

内容

▽認知症について(お年寄りの健康)

▽介護予防のレクリエーション(牛乳パック・クラフト・紙などを使ってのものづくり)

講師 特別養護老人ホーム

「安全の里」吉田洋一囑託

医師および介護職員など

対象者 65歳以上の高齢者

参加費 無料

募集人数 40人(先着順)

申込・問合先 特別養護老人ホーム「安全の里」(☎8311294)

### 県営鈴鹿スポーツガーデン 秋季スポーツ教室

#### 水泳場

▽はじめてみよう水泳

30分クロール(夜) コース (昼) コース

30分平泳ぎ(夜) コース

30分アビクス(夜) コース

アビクス(朝) 6回コース

アビクス(朝) 13回コース

アクアビクス(夜) コース

アクアビクス(夜) コース

フィットネスヨガ(朝) 中級コース

フィットネスヨガ(昼) 初級コース

フィットネスヨガ(夜) コース

フィットネスヨガ(夜) コース

フィットネスヨガ(夜) コース

フィットネスヨガ(夜) コース

フィットネスヨガ(夜) コース

### 体育館

▽親子バレーボール

(昼) コース

▽子どもレクリエーション

(朝) コース

申込期間 7月20日(金)～8月5日(日)

申込・問合先 県営鈴鹿スポーツガーデン(☎059137212250)

募集人数 40人(先着順)

### 募集

### 第2回市民活動スキルアップ講座参加者募集

とき 7月30日(日) 午後7時30分～9時

ところ 市民協働センター

テーマ 市民活動のマネジメント(1)～団体が抱える課題から～

内容 ワークショップ(市民活動団体が直面している課題を出し合い、整理した上で、課題解決に向けた方策を考えます)

講師 NPO法人 市民社会研究所

募集人数 20組(先着順)

※小学生低学年以下は保護者の同伴が必要です。

申込期限 8月13日(月)

申込・問合先 市立図書館(☎8210542)

募集人数 20組(先着順)

※小学生低学年以下は保護者の同伴が必要です。

申込期限 8月13日(月)

申込・問合先 市立図書館(☎8210542)

募集人数 20組(先着順)

参加費 無料

※託児を希望する人は、開催日の1週間前までにご連絡ください。年齢は6カ月から小学生までです。託児料は1人200円です。

定員 30人(先着順)

申込・問合先 市民部市民参画協働室(☎8415008)、市民協働センター(☎8415800)

### ペーパーアート教室 参加者募集

とき 8月19日(日) 午後1時30分～3時

ところ 市立図書館企画展示ホール

内容 夏の思い出の海

講師 かみきりむしの会

材料費 1作品300円(当日徴収)

持ち物 はさみ、ホッチキス、ボンド

募集人数 20組(先着順)

※小学生低学年以下は保護者の同伴が必要です。

申込期限 8月13日(月)

申込・問合先 市立図書館(☎8210542)

募集人数 20組(先着順)

※小学生低学年以下は保護者の同伴が必要です。

申込期限 8月13日(月)

申込・問合先 市立図書館(☎8210542)

募集人数 20組(先着順)

※小学生低学年以下は保護者の同伴が必要です。

申込・問合先 市立図書館(☎8210542)



## 竹とんぼ作り教室 参加者募集



とき 8月26日(日) 午前10時～正午

ところ 市立図書館企画展示ホール

内容 竹とんぼを作って飛ばして遊ぶ

講師 竹友会

材料費 1作品500円(当日徴収)

持ち物 はさみ、ナイフ

募集人数 15組(先着順)

※小学生低学年以下は保護者の同伴が必要です。

申込期限 8月25日(土)  
申込・問合先 市立図書館  
(☎82-0542)

## 児童センター 夏休み工作教室参加者募集

とき 8月8日(水) 午後2時～3時

ところ 児童センター

内容 プラコップ万華鏡(プラスチックコップを利用した簡単万華鏡)

対象者 小学生30人(先着順)  
受付開始日 7月20日(金)

申込・問合先 児童センター  
(☎82-9460)

## 第12回市民ゴルフ大会 参加者募集

とき 8月9日(木)

ところ 亀山ゴルフクラブ(小川町)

募集人数 40組160人

参加資格 市内在住・在勤の人

プレー費 7,500円

参加費 2,000円

年会費 1,000円

申込期限 7月25日(木)

申込・問合先 市ゴルフ協会

事務局(渡瀬 山忠食品工業株式会社内) ☎82-11347

## CATV マイタウン かめやま

7月13日～18日

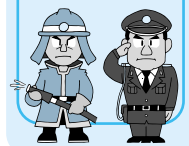
- ウイークリーかめやま
- 歴史への誘い  
「五畿七道と古代東海道」
- エンドコーナー (関幼稚園)
- 文字情報
- ◎自宅のできる簡単ヨガ教室  
「Lesson 2  
～立った姿勢から始まるポーズ1～」

7月20日～25日

- ウイークリーかめやま
- ハッピースマイル  
「花いっぱい・木がいっぱい・元気がいっぱい～亀山東小学校～」
- エンドコーナー (関幼稚園)
- 文字情報
- ◎自宅のできる簡単ヨガ教室  
「Lesson 3  
～立った姿勢から始まるポーズ2～」

※午前6時～午前0時まで30分番組を繰り返し放送しています。  
※ヨガ教室は午前10時～、午後3時～、午後8時～(1回15分間)放送します。  
※放送内容を変更する場合がありますので、ご了承ください。

## シリーズ 防犯 防災



補導委員50人に  
委嘱状を交付しました!

去る7月2日(月)、各地区コミュニティから推薦された50人の方々に、

市教育委員会から市青少年補導センター補導委員の委嘱状が交付されました。  
補導委員の主な活動は次のとおりです。

地域活動 各地域において、青少年の健全育成を図るための街頭補導、環境浄化、啓発活動

特別活動 早朝・夕方・夜間の街頭補導活動

補導委員研修会 年間3回の研修会への参加

その他 諸行事(例えば、夏

祭りなど)の街頭補導活動を  
市民みんなで、子どもたち  
を見守りましょう!

お願い 青少年の健全育成  
に関わる問題やお気付きに  
なりました情報をお寄せく  
ださい。

問合先 青少年補導センター  
(若山町7-10 青少年研  
修センター2階) ☎82-7550



## みずきが丘道伯幼稚園 平成20年度新入園児募集

対象年齢

▽年長児：平成14年4月2日

～平成15年4月1日生

▽年中児：平成15年4月2日

～平成16年4月1日生

▽年少児：平成16年4月2日

～平成17年4月1日生

▽満3歳児：満3歳の誕生日

から入園できます。

対象地域 市内全域

入園要項・願書の配布 8月

2日(木)からみずきが丘道伯

幼稚園でお渡しします。

※郵送希望の人は、幼稚園に

連絡してください。

入園願書受付開始日

9月3日(月) 午前8時～

### 入園説明会

とき・内容 8月2日(木)

▽午前10時～11時：園開放

▽午前11時15分～11時45分：

入園説明会

問合先 みずきが丘道伯幼稚

園 (☎84-102220)

## 犯罪被害相談員等募集

犯罪の被害に遭われた人や  
その家族等からの「電話相談」、  
「法廷や病院等への付き添い

などの直接的支援」などの被害者の心身にわたる支援活動と、広報啓発活動などに携わっていただく人を募集します。

応募要件

▽おおむね25歳以上の人

▽心身とも健康な人

▽被害者支援に関心があり、

ボランティア活動に理解と

意欲がある人

▽採用前の「養成講座」(9

～10月、約6日)を受ける

ことができる人

▽採用後、月1回実施する継

続研修会に出席できる人

※書類・面接審査を行います。

募集期限 8月10日(金)

申込・問合先 (社団) みえ

犯罪被害者総合支援セン

ター (☎05912211

7830)

## 下水道の正しい使い方

### 洗剤は適量で!

洗剤の使い過ぎは処理場の機能を低下させます。洗剤は適量にしましょう。



## 保健だより

保健福祉部 健康推進室 ☎84-3316

### 8月の健診・相談・教室

#### パパ・ママ教室

13日(月) 13:30～ あいあい

#### 2カ月児育児教室 ※母子健康手帳を持参

1日(水) 13:30～ あいあい

#### 6カ月児育児教室 ※母子健康手帳を持参

10日(金) 13:30～ あいあい

#### すこやかおやこ教室 ※主に1歳から2歳の幼児と保護者対象

22日(水) 10:30～ あいあい

内容「おかあさんあのね②」

#### 育児相談 ※母子健康手帳を持参

3日(金) 13:30～14:30 あいあい

7日(火) 13:30～14:30 健康づくり関センター

#### 1歳6カ月児健診 ※平成18年1月の出生児対象。受付時間は個人通知します。

23日(木) あいあい

#### 3歳児健診 ※平成16年2月の出生児対象。受付時間は個人通知します。

16日(木) あいあい



## 市民

Information from Citizen

### インフォメーション

#### 市橋隆雄講演会

#### ～みちくさ人生 それがどうしたんや～

亀山に生まれ、波乱の青年期を経てアフリカ・ケニアで幼稚園を設立し、19年間スラム地区での教育活動に家族ぐるみでかかわってきた市橋隆雄さんが、貧しくてもたくましく生きる人々や人生と命への賛歌を語ります。

とき 8月6日(月) 午後7時～9時

ところ 市民協働センター1階多目的ホール

※申し込みは不要です。

問合先 伊藤 (☎090-8550-8318)



# 広報ガイド

## 8月

### 子育て支援センターの催し

亀山子育て支援センター ☎④3314

#### ひよこくらぶ

2・23・30日(木) 10:30~11:00

#### かるがも会(子育て支援の会)

8日(水) 10:30~11:00 かるがも親子タイム

8・22日(水) 10:00~12:00 子育て相談

#### マミーズおはなしボックス

17日(金) 10:30~11:00

関子育て支援センター ☎⑥0181

#### ぼっぼくらぶ

1・8・22・29日(水) 10:30~11:00



### 休日の当番医

5日(日) 後藤内科医院(南野町) ☎82-2210

12日(日) 田中内科医院(天神2丁目) ☎82-0755

19日(日) 宮村産婦人科(本町3丁目) ☎82-5151

西川眼科(東丸町) ☎82-0022

26日(日) 三井耳鼻咽喉科(栄町) ☎82-4133

※診療時間は13:00~21:00。当番医が変更になる場合もありますので、必ず電話で確認してから受診してください。

※問い合わせは亀山地域救急医療情報センター(☎82-1199)、市役所(☎82-1111)へ

### \*各種相談\*

人権相談	7日(火) 13:00~15:00	市役所 3階第3会議室 (☎84-5007)
	27日(月) 13:00~15:00	健康づくり関センター (☎97-0188)
行政相談 行政に係わる意見、要望、困ったことなどの相談	9日(木) 10:00~15:00	市役所 1階市民対話室
	15日(水) 13:00~15:00	関文化交流センター (☎96-1201)
法律相談 弁護士による相談。予約制(1カ月前から受付)	17日(金) 13:30~16:00	市役所 1階市民対話室 (☎84-5007)
	30日(木) 13:00~16:30	市役所 1階市民対話室 (☎84-5007)
ひと男女 男女困りごと行政相談 男女共同参画に関する相談	3日(金) 13:00~15:00	市役所 1階市民対話室
よろず人権相談	16日(木) 13:00~15:00	あいあい (☎84-5007)
心配ごと相談	金曜日 10:00~15:00	あいあい (☎82-8184)
	14日(火) 13:00~15:00	健康づくり関センター (☎97-0188)
公証人相談 遺言、相続・契約に関する相談	10日(金) 13:00~15:00	あいあい (☎82-8184)
身体障害者相談	20日(月) 13:00~15:00	あいあい (☎84-3313)
知的障害者相談	20日(月) 13:00~15:00	あいあい (☎84-3313)
言語相談 就学児以上、18歳未満対象	7日(火) 13:15~16:00	あいあい (☎83-2425) 言語聴覚士
子ども医療相談	2日(木) 13:40~16:20	あいあい (☎83-2425) 児童精神科医
療育手帳の相談・判定	8日(水) 9:00~17:00	あいあい (☎83-2425) 児童相談所職員
無料住宅相談 増改築相談員などによる相談	16日(木) 13:00~16:00	あいあい (☎84-5039) 産業建設部建築住宅室
開発行為相談	15日(水) 17:30~20:00	市役所西庁舎 3階 第5会議室
青少年相談	月~金曜日 9:00~16:30	青少年補導センター (☎82-7550)

### 歴史博物館の催し ☎③3000

企画展示室 7月20日(金)~8月31日(金)まで

夏休み亀山歴史広場

常設展示室 9月2日(日)まで

第8回テーマ展示 「古文書による刀剣展」

開館時間 9:00~17:00

(常設展示室をゆっくりご覧いただくために  
展示室への入場は16:30までをお願いします)

常設展示観覧料 一般:200円 児童・生徒・学生:100円

※夏休み期間中7月21日(土)~8月31日(金)の児童・生徒・学生は無料です。

※小学生未満と70歳以上の人、心身障害者とその介助者は無料です。

※毎月第3日曜日(家庭の日)は、無料です。

※休館日…毎週火曜日

URL <http://kameyamarekihaku.jp>

### 図書館の催し ☎②0542

#### おはなしの会

4日(土) 14:00~ マミーズによる絵本・紙芝居の読み聞かせ  
(児童室)

#### 戦争と平和展

9日~16日 戦争パネルの展示など  
12日(日) 14:00~ 記念講演会

テレホン童話 ☎83-0874 (3分間の創作童話)

1日~15日 ぼくの名前

16日~31日 夏の思い出

※休館日 ▷市立図書館…毎週火曜日、24日(金)

▷関図書館…毎週月曜日、24日(金)





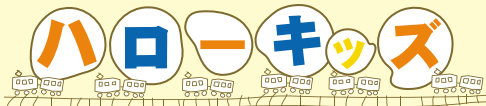
り、県内はもちろん、名古屋や大阪方面からもキャンプを楽しむグループや家族連れでにぎわいます。これから夏本番を迎えますが、キャンプなどの野外レクリエーションや、美しい景観や涼を求めてお出掛けになられてはいかがでしょうか。



## 石水溪

安坂山町の安楽川上流に位置する石水溪は、鈴鹿国立公園内の豊かな自然に囲まれ、白い花崗岩をぬって清流が流れ、三ツ淵と呼ばれる淵や滝などがあり、自然の造形美が満喫できます。

付近には、屋内研修施設やテント村を備えた石水溪野外研修施設、バンガローがあ



このコーナーでは、元気なかめやまっ子の写真を募集しています。掲載を希望する人は、広報秘書室(☎84-5022)までご連絡ください。



かどわき 門脇 柚希ちゃん(右) 平成16年1月21日生まれ  
ゆきと 雪兎くん(左) 平成18年2月13日生まれ

父 幸三さん 母 香織さん (亀田町)

毎日、元気に走り回っています。



くさがわ たいが 草川 大河くん 平成17年7月16日生まれ

父 俊輔さん 母 久美子さん (阿野田町)

お散歩するのが、大好きです。

