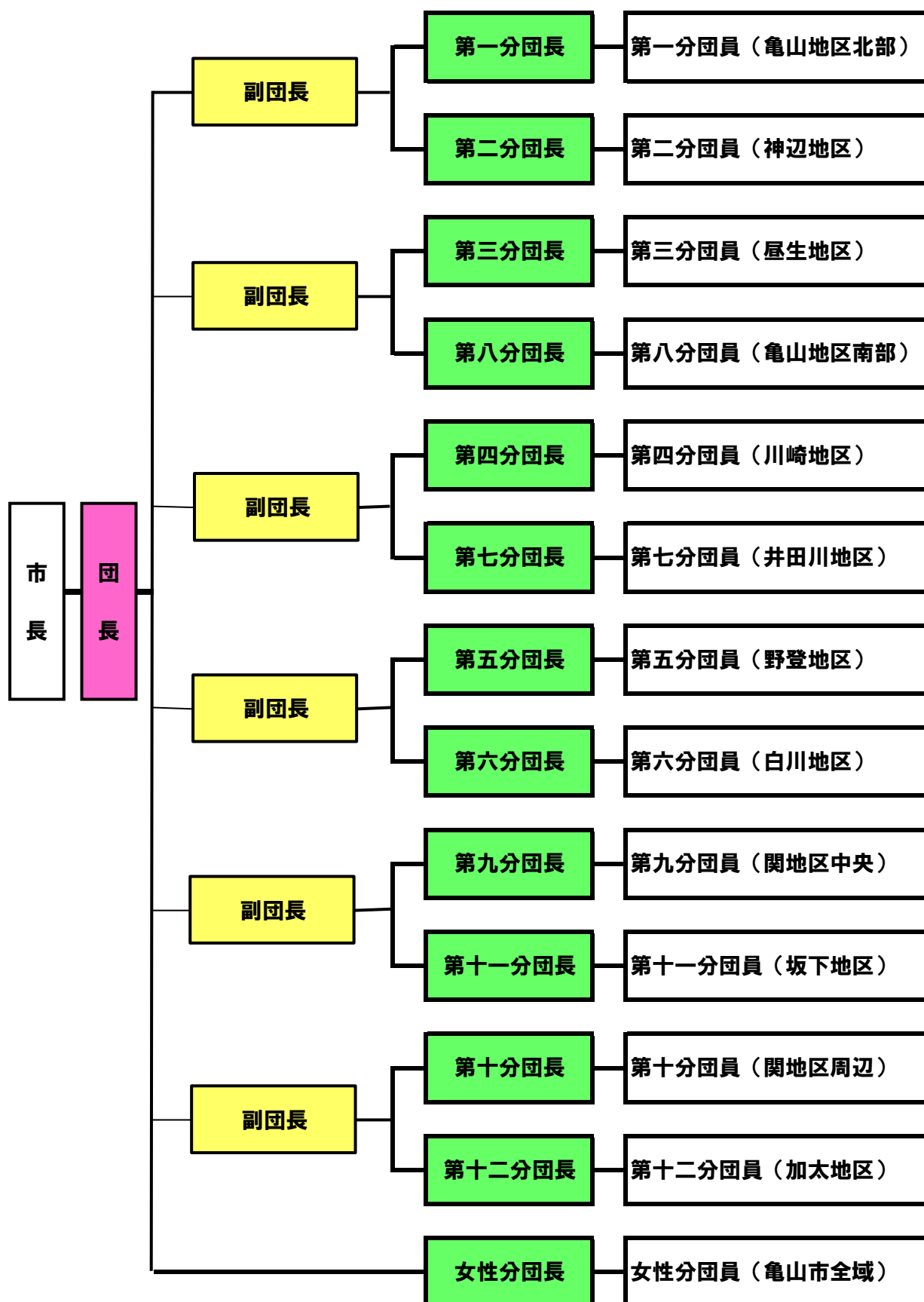


消 防 団

消 防 団 組 織 図

定員415名
実員400名（平成30年4月1日現在）



歴 代 消 防 団 長 一 覧 表

旧 亀 山 市 （合併前）

氏 名	生年月日	就任年月日	在職年数
		退任年月日	
伊 藤 栄 二 郎	明治42年10月13日	昭和30年5月1日	14年5か月
		昭和44年10月10日	
一 見 忠 夫	大正2年7月9日	昭和44年12月1日	11年4か月
		昭和56年3月31日	
村 山 守	昭和6年8月7日	昭和56年4月1日	10年0か月
		平成3年3月31日	
鈴 木 吉 男	大正13年2月25日	平成3年4月1日	6年7か月
		平成9年10月31日	
葛 西 行 弘	昭和10年10月30日	平成9年11月1日	7年2か月
		平成17年1月10日	

旧 関 町

氏名	生年月日	就任年月日	在職年数
		退任年月日	
山 内 喜 久 夫	大正2年5月24日	昭和30年4月17日	4年9か月
		昭和35年1月27日	
吉 沢 利 信	大正3年3月26日	昭和35年1月28日	11年3か月
		昭和46年4月30日	
松 林 孝 太 郎	大正15年3月1日	昭和46年5月1日	5年9か月
		昭和52年1月31日	
河 戸 薫	昭和3年1月3日	昭和52年2月1日	18年2か月
		平成7年3月31日	
山 内 克 巳	昭和11年5月25日	平成7年4月1日	6年0か月
		平成13年3月31日	
落 合 秀 史	昭和12年12月4日	平成13年4月1日	3年9か月
		平成17年1月10日	

亀 山 市 （合併後）

氏 名	生年月日	就任年月日	在職年数
		退任年月日	
葛 西 行 弘	昭和10年10月30日	平成17年1月11日	8年3か月
		平成25年3月31日	
松 尾 幸 夫	昭和22年10月1日	平成25年4月1日	5年0か月
		現在に至る	

消 防 団 員 配 置 表

(H30. 4. 1 現在)

階級別 組織別	合 計	団 長	副団長	分団長	副分団長	部 長	班 長	団 員
実 員	400	1	6	13	26	44	46	264
団 本 部	7	1	6					
第 一 分 団	28			1	2	4	3	18
第 二 分 団	32			1	2	4	5	20
第 三 分 団	33			1	2	4	3	23
第 四 分 団	40			1	2	4	5	28
第 五 分 団	40			1	2	4	6	27
第 六 分 団	34			1	2	4	4	23
第 七 分 団	22			1	2	2	2	15
第 八 分 団	24			1	2	2	2	17
第 九 分 団	36			1	2	4	4	25
第 十 分 団	39			1	2	4	4	28
第十一分団	19			1	2	3	3	10
第十二分団	29			1	2	3	3	20
女性分団	17			1	2	2	2	10

消 防 団 員 年 令 表

(H29. 4. 1 現在)

階 級 別 年 齢 別	合 計	団 長	副団長	分団長	副分団長	部 長	班 長	団 員
合 計	400	1	6	13	26	44	46	264
平均年令	44.1	70.0	66.8	57.5	53.3	50.5	45.9	40.6
18才	0							
19才	3							3
20才	1							1
21才	0							
22才	2							2
23才	1							1
24才	2							2
25才	3							3
26才	5							5
27才	3							3
28才	4							4
29才	3							3
30才	3							3
31才	6						1	5
32才	8							8
33才	1							1
34才	13							13
35才	4							4
36才	6						1	5
37才	15						1	14
38才	11						4	7
39才	13						2	11
40才	26						2	24
41才	24				1	1	1	21
42才	19					1	2	16
43才	16					1	1	14
44才	21			1		2	4	14
45才	18					2	5	11
46才	20				2	3	3	12
47才	14		1		2	3	2	6
48才	16			1	1	5	1	8
49才	10					2	2	6
50才	13					2	3	8
51才	11					2	3	6
52才	14				5	3	2	4
53才	20			2	6	5	1	6
54才	6				1	3	1	1
55才	8			2	1	1	1	3
56才	2					2		
57才	6			2	2	2		
58才	2					2		
59才	5				1	2	2	
60才	3							3
61才	2				1		1	
62才	1			1				
63才	4			1	2			1
64才	2				1			1
65才以上	10	1	5	3				1

消 防 団 車 両 等 一 覧 表

消防ポンプ自動車 年式 平成26年

水槽付消防ポンプ自動車が進入困難な道路狭隘地域に容易に進入することが可能で、早期に火災現場直近の水利を確保し、放水体制を整えることが可能です。



小型動力ポンプ付積載車 年式 平成27年

小型のトラックに小型動力ポンプ（可搬ポンプ）を積んだ車両です。消防団車両に多く配備されています。



小型動力ポンプ付積載軽四輪車

年式 平成27年

軽自動車に小型動力ポンプ（可搬ポンプ）を積んだ車両です。消防団車両で現在市内に女性分団車両を含め5台配備されています。



山林火災用軽四輪車

年式 平成10年

水槽付消防ポンプ自動車や、消防ポンプ自動車が進入困難な山道、林道に容易に進入することが可能で、山間部の多い亀山市では活躍しています。



小型動力ポンプ付台車

年式 平成23年

小型動力ポンプ付台車は、容易に操作ができ消防自動車現場到着前に、早期に火災現場直近の水利を確保し、放水体制を整えることが可能です。

