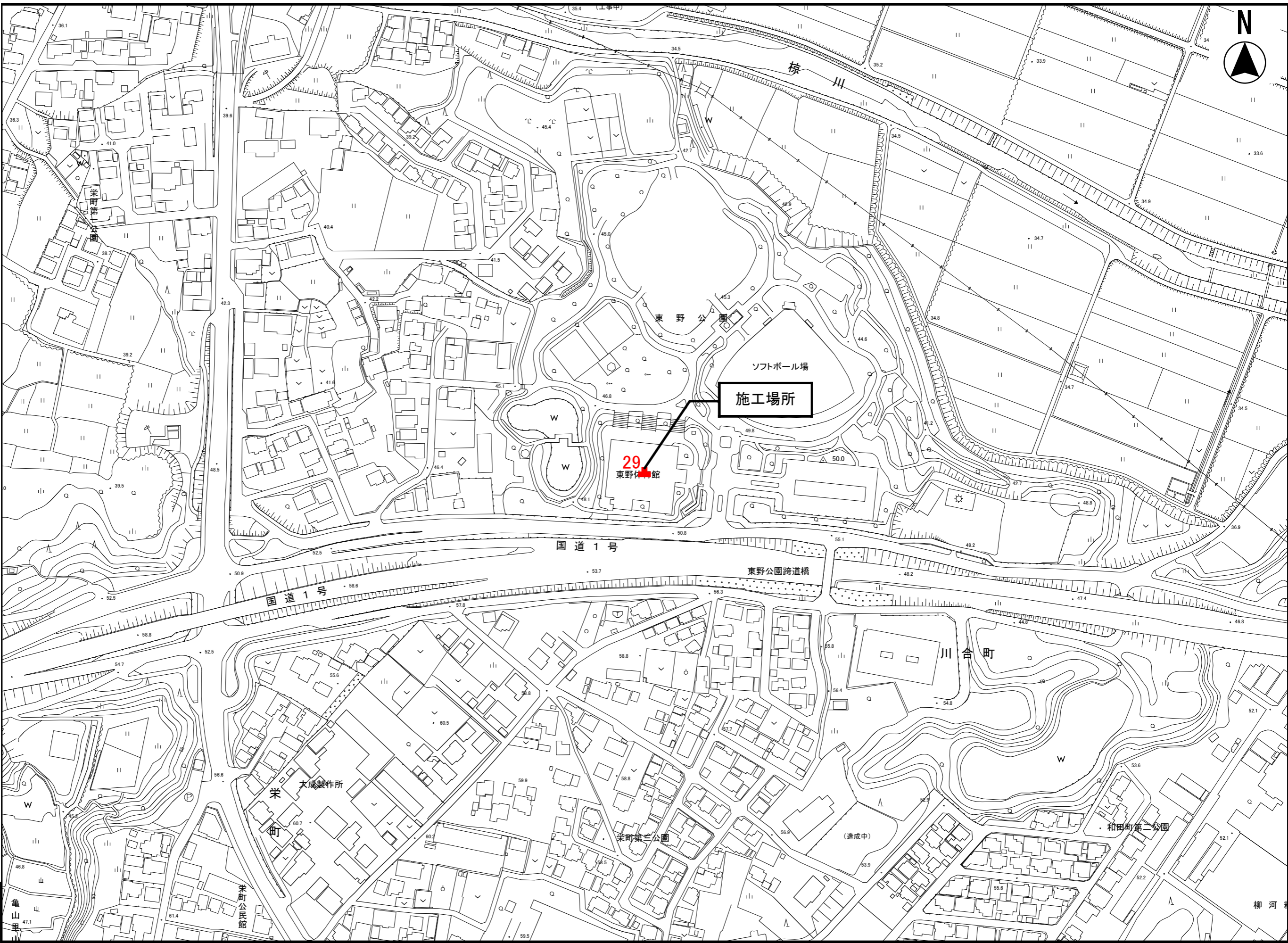
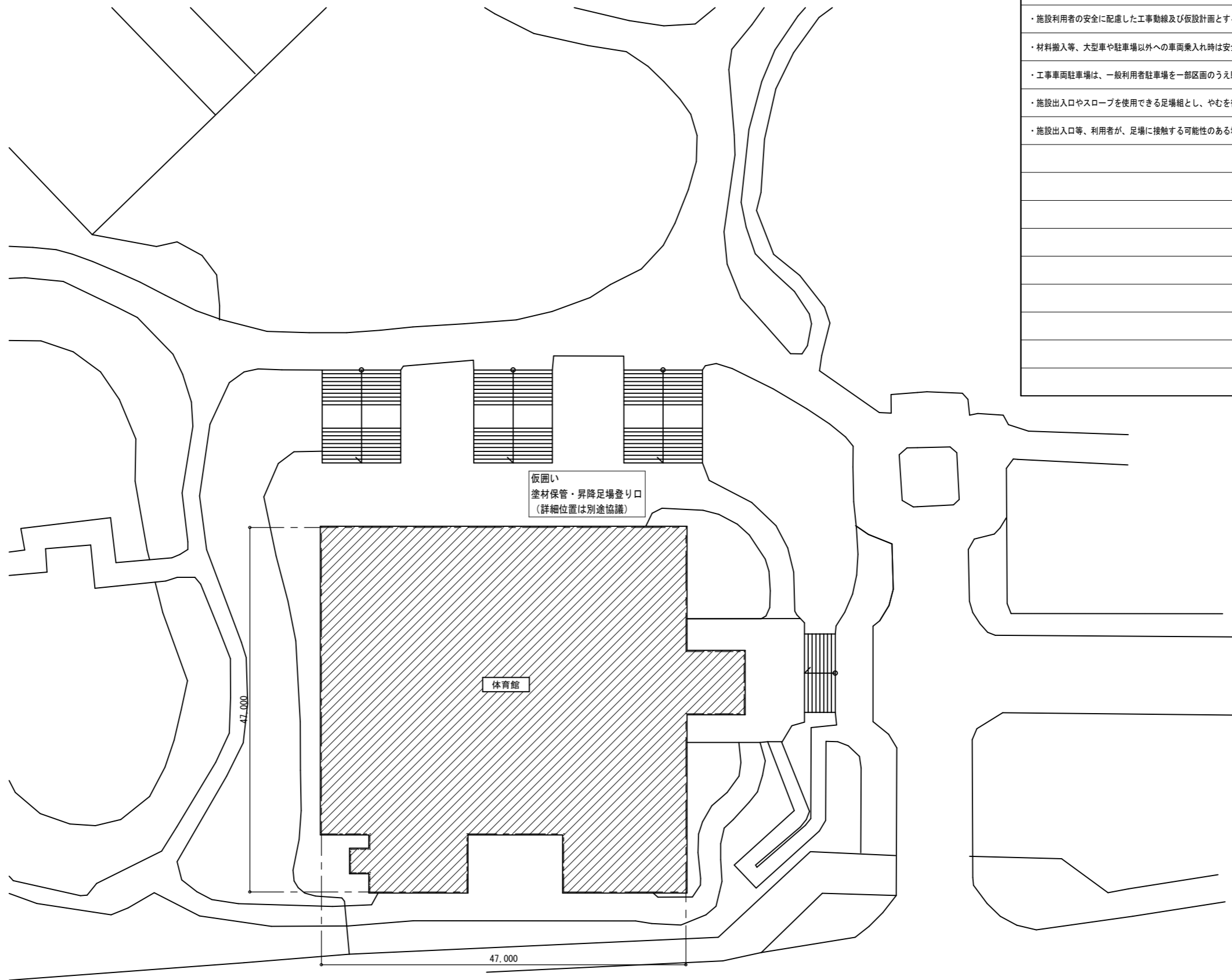


- 1) 施設名
- 2) 市役所
- 3) 関支所
- 4) 加太出張所
- 5) 中央防災倉庫
- 6) 関文化交流センター
- 7) 関町北部ふれあい交流センター
- 8) 鈴鹿馬子唄会館
- 9) 厚生地区コミュニティセンター
- 10) 井田川地区南コミュニティセンター
- 11) 井田川地区北コミュニティセンター
- 12) 川崎地区コミュニティセンター
- 13) 野登地区コミュニティセンター
- 14) 白川地区北コミュニティセンター
- 15) 白川地区南コミュニティセンター
- 16) 神辺地区コミュニティセンター
- 17) 野村地区コミュニティセンター
- 18) 城東地区コミュニティセンター
- 19) 城西地区コミュニティセンター
- 20) 城北地区コミュニティセンター
- 21) 御幸地区コミュニティセンター
- 22) 本町地区コミュニティセンター
- 23) 北東地区コミュニティセンター
- 24) 東部地区コミュニティセンター
- 25) 天神・和賀地区コミュニティセンター
- 26) 南部地区コミュニティセンター
- 27) 関南部地区コミュニティセンター
- 28) 文化会館
- 29) 西野公園体育館
- 30) 東野公園体育館
- 31) 関B&G海洋センター
- 32) 歴史博物館
- 33) 市民協働センター「みらい」
- 34) 関宿旅館玉屋歴史資料館
- 35) 関まちなみ資料館
- 36) 「道の駅」関宿
- 37) 国民宿舎関ロッジ
- 38) 石水溪キャンプ場施設
- 39) 足湯
- 40) 木村邸
- 41) 観音山トイレ
- 42) 総合保健福祉センター「あいあい」
- 43) 老人福祉センター
- 44) 健康づくりセンター
- 45) 第一愛護園
- 46) 第二愛護園
- 47) みなみ保育園
- 48) 厚生保育園
- 49) 神辺保育園
- 50) 和田保育園
- 51) 川崎南保育園
- 52) 関保育園
- 53) 加太保育園
- 54) 児童センター
- 55) パンデ
- 56) 井田川小学校区放課後児童クラブ
- 57) 井田川小学校区第2放課後児童クラブ
- 58) 東小学校区放課後児童クラブ
- 59) 関小学校区放課後児童クラブ
- 60) 亀山斎場
- 61) 総合環境センター
- 62) 関衛生センター
- 63) 関刈草コンポスト化センター
- 64) 衛生公苑
- 65) 林業総合センター
- 66) 勤労文化会館
- 67) 医療センター
- 68) 亀山消防署
- 69) 亀山消防署関分署
- 70) 亀山消防署北東分署
- 71) 亀山幼稚園
- 72) 亀山東幼稚園
- 73) 井田川幼稚園
- 74) みずほ台幼稚園
- 75) 関幼稚園
- 76) 亀山西小学校
- 77) 亀山東小学校
- 78) 亀山南小学校
- 79) 厚生小学校
- 80) 井田川小学校
- 81) 川崎小学校
- 82) 野登小学校
- 83) 白川小学校
- 84) 神辺小学校
- 85) 関小学校
- 86) 加太小学校
- 87) 亀山中学校
- 88) 中部中学校
- 89) 関中学校
- 90) 関学校給食センター
- 91) 鈴鹿峠自然の家
- 92) 図書館
- 93) 関図書室



縮尺 1 : 2500  
 0 10 20 30 40 50 60 70 80

2023年09月06日 9時04分42秒 1519	年月日	工事名称 東野公園体育館外壁及び屋根防水改修工事	図面名称 付近見取図	この地図は参考図であり、内容を証明するものではありません。 図形情報の時点、精度についてご確認の上ご利用ください。
------------------------------	-----	-----------------------------	---------------	--



特記事項

- ・施設利用者の安全に配慮した工事動線及び仮設計画とすること
- ・材料搬入等、大型車や駐車場以外への車両乗入れ時は安全監視する者を別途を配置すること
- ・工事車両駐車場は、一般利用者駐車場を一部区画のうえ駐車すること
- ・施設出入口やスロープを使用できる足場組とし、やむを得ない場合も代替措置を講ずること
- ・施設出入口等、利用者が、足場に接触する可能性のある場所は緩衝材等の設置や注意喚起を行うこと

備考

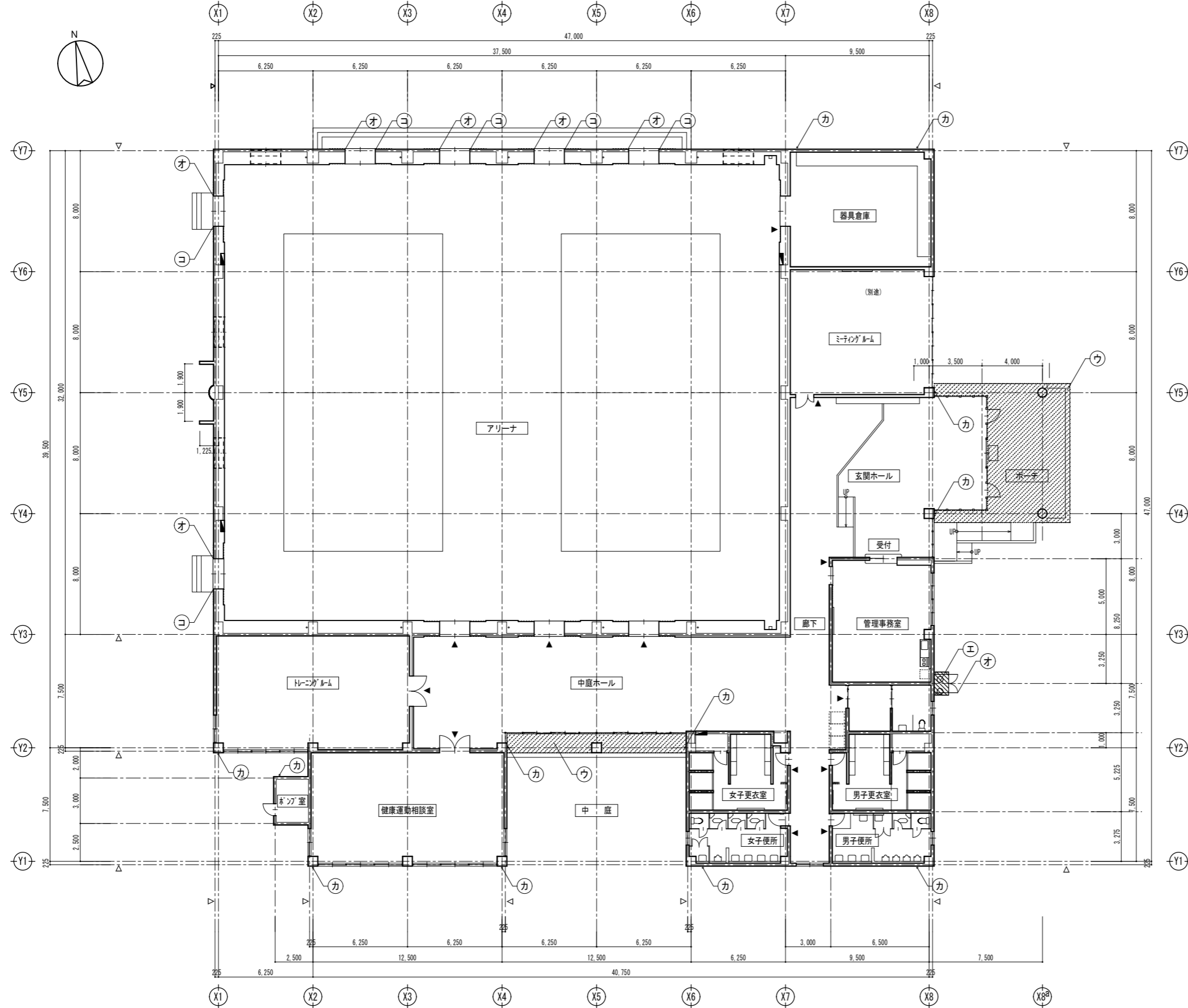
年 月 日

工事名称

図面名称

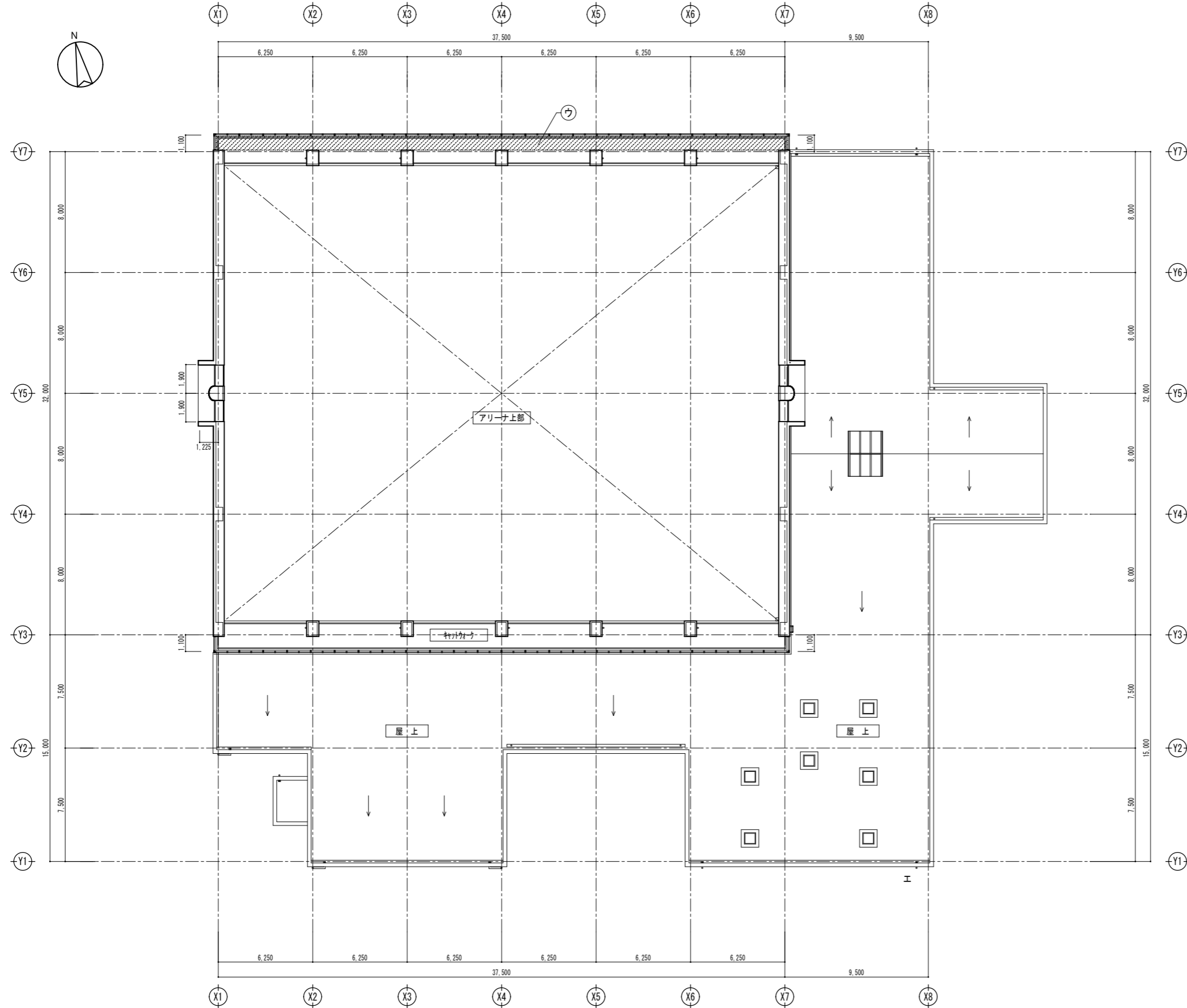
配置図

東野公園体育館外壁及び屋根防水改修工事



記号	改修内容	改修範囲部分
ア	コンクリート面 外壁用塗膜防水材塗装 (清掃・下地処理共)	
イ	タイル面 外壁用透明塗膜防水材塗装 (清掃・下地処理共)	
ウ	軒裏 外壁薄塗材E	
エ	庇等 塗膜防水材塗装 (清掃・下地処理共)	
オ	鉄扉等 DP塗装 (下地処理・錆止め共)	
カ	樋等 DP塗装 (下地処理共)	
キ	防水シート再接着、金物押え	
ク	オーバーフロー管周り防水シート部分撤去、防水補修	
ケ	外壁タイル部分はつり、雨押え板金新設	
コ	アリーナ鉄扉下 モルタル充填補修	
全体	枠組本足場	
全体	施工数量調査 (目視・打診による確認)	
一部	シーリング撤去・新設 (建具・外壁目地等)	
一部	クラック・欠損・浮き部改修	
一部	石綿除去 (足場壁つなぎ・クラック改修等に伴う下地調整材剥離箇所)	

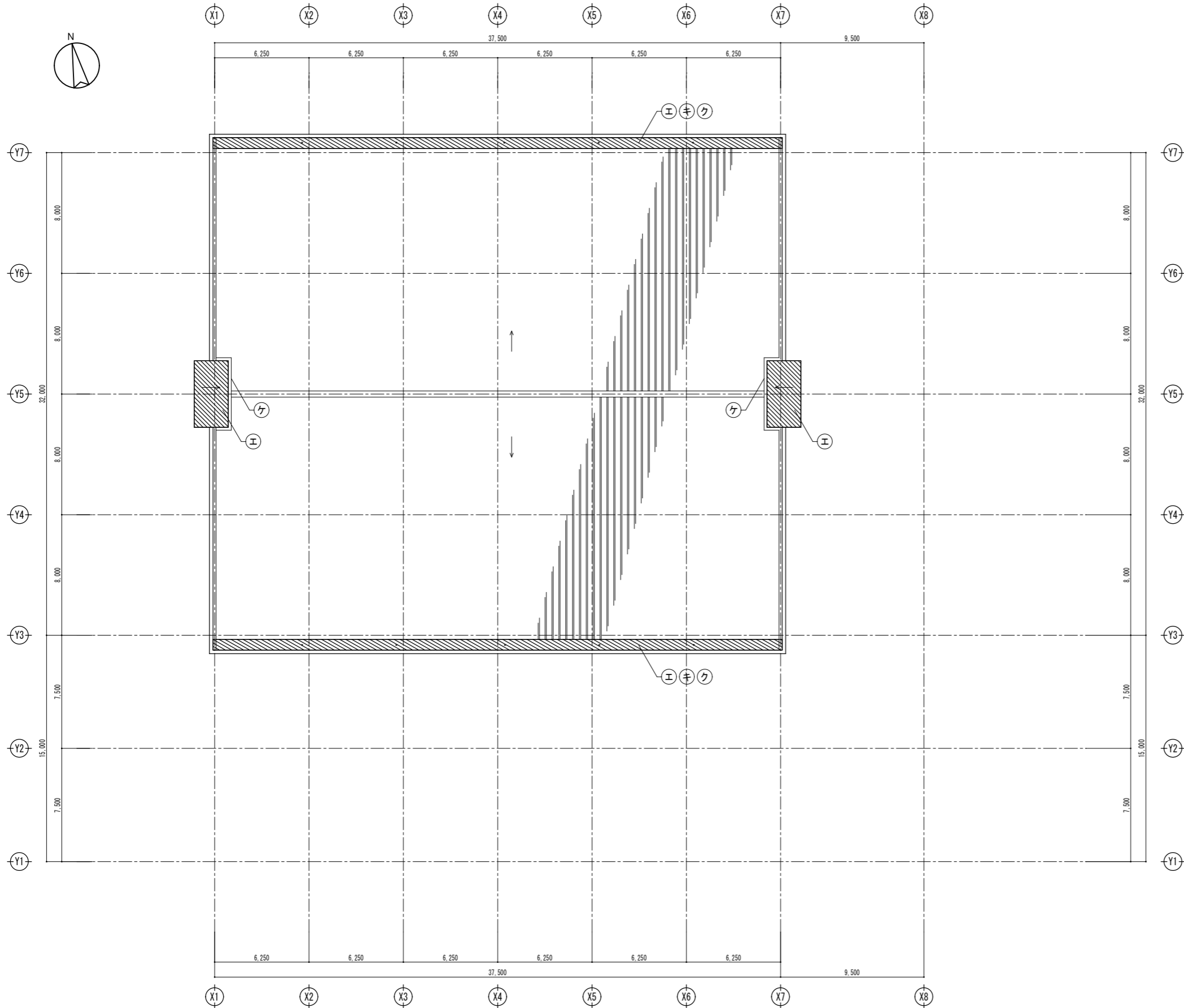




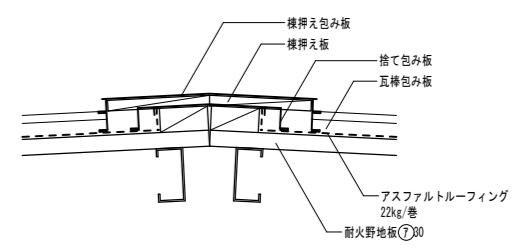
記号	改修内容	改修範囲部分
ア	コンクリート面 外壁用塗膜防水材塗装 (清掃・下地処理共)	
イ	タイル面 外壁用透明塗膜防水材塗装 (清掃・下地処理共)	
ウ	軒裏 外壁薄塗材E	
エ	庇等 塗膜防水材塗装 (清掃・下地処理共)	
オ	鉄扉等 DP塗装 (下地処理・錆止め共)	
カ	樋等 DP塗装 (下地処理共)	
キ	防水シート再接着、金物押え	
ク	オーバーフロー管周り防水シート部分撤去、防水補修	
ケ	外壁タイル部分はつり、雨押え板金新設	
コ	アリーナ鉄扉下 モルタル充填補修	
全体	枠組本足場	
全体	施工数量調査 (目視・打診による確認)	
一部	シーリング撤去・新設 (建具・外壁目地等)	
一部	クラック・欠損・浮き部改修	
一部	石綿除去 (足場壁つなぎ・クラック改修等に伴う下地調整材剝離箇所)	

備考	年月日	工事名称	図面名称
		東野公園体育館外壁及び屋根防水改修工事	平面図 (No2)

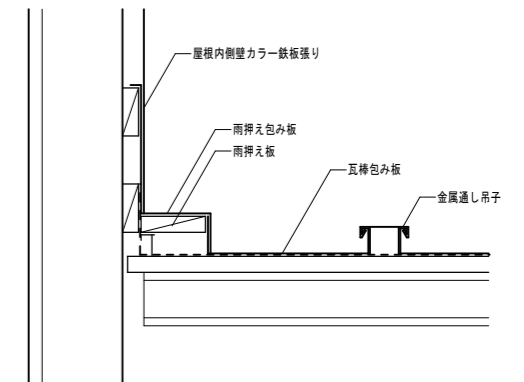
1 屋根伏図  
1/200



3 棟押え部分詳細図  
1/10



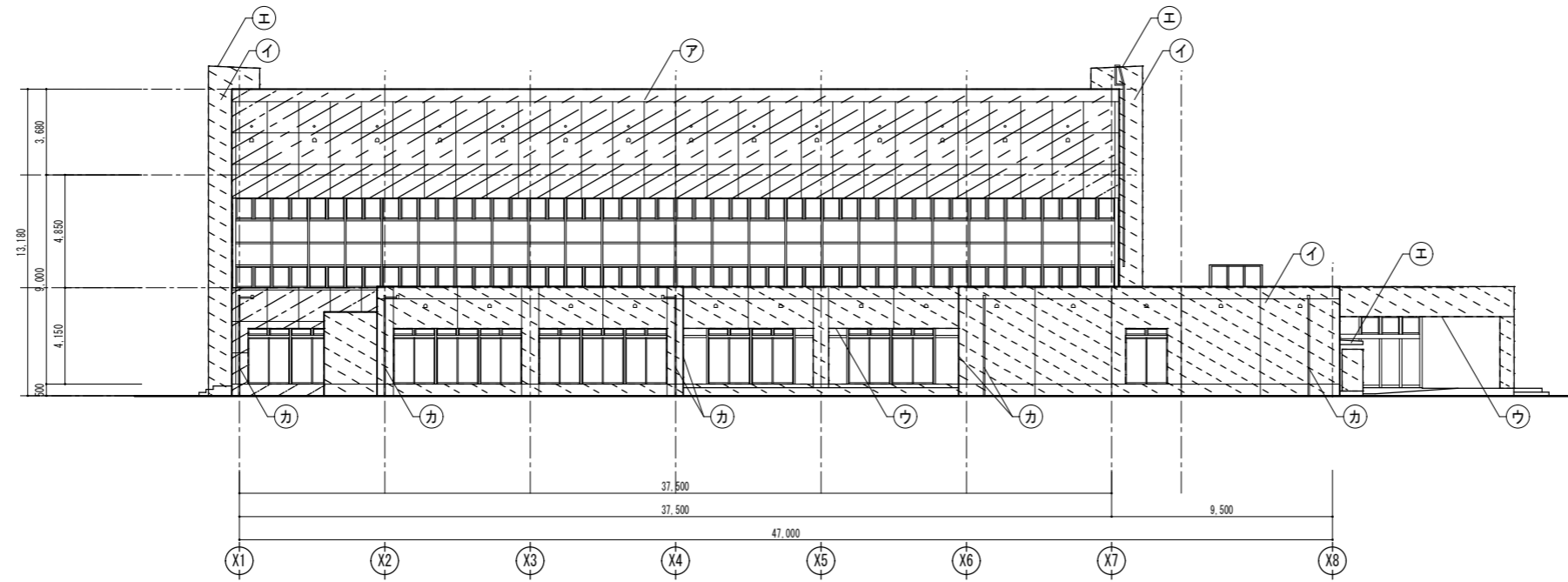
4 屋根内側壁取り合い部分詳細図  
1/10



記号	改修内容	改修範囲部分
ア	コンクリート面 外壁用塗膜防水材塗装 (清掃・下地処理共)	
イ	タイル面 外壁用透明塗膜防水材塗装 (清掃・下地処理共)	
ウ	軒裏 外壁薄塗材E	
エ	庇等 塗膜防水材塗装 (清掃・下地処理共)	
オ	鉄扉等 DP塗装 (下地処理・錆止め共)	
カ	樋等 DP塗装 (下地処理共)	
キ	防水シート再接着、金物押え	
ク	オーバーフロー管周り防水シート部分撤去、防水補修	
ケ	外壁タイル部分はつり、雨押え板金新設	
コ	アリーナ鉄扉下 モルタル充填補修	
全体	枠組本足場	
全体	施工数量調査 (目視・打診による確認)	
一部	シーリング撤去・新設 (建具・外壁目地等)	
一部	クラック・欠損・浮き部改修	
一部	石綿除去 (足場壁つなぎ・クラック改修等に伴う下地調整材剥離箇所)	

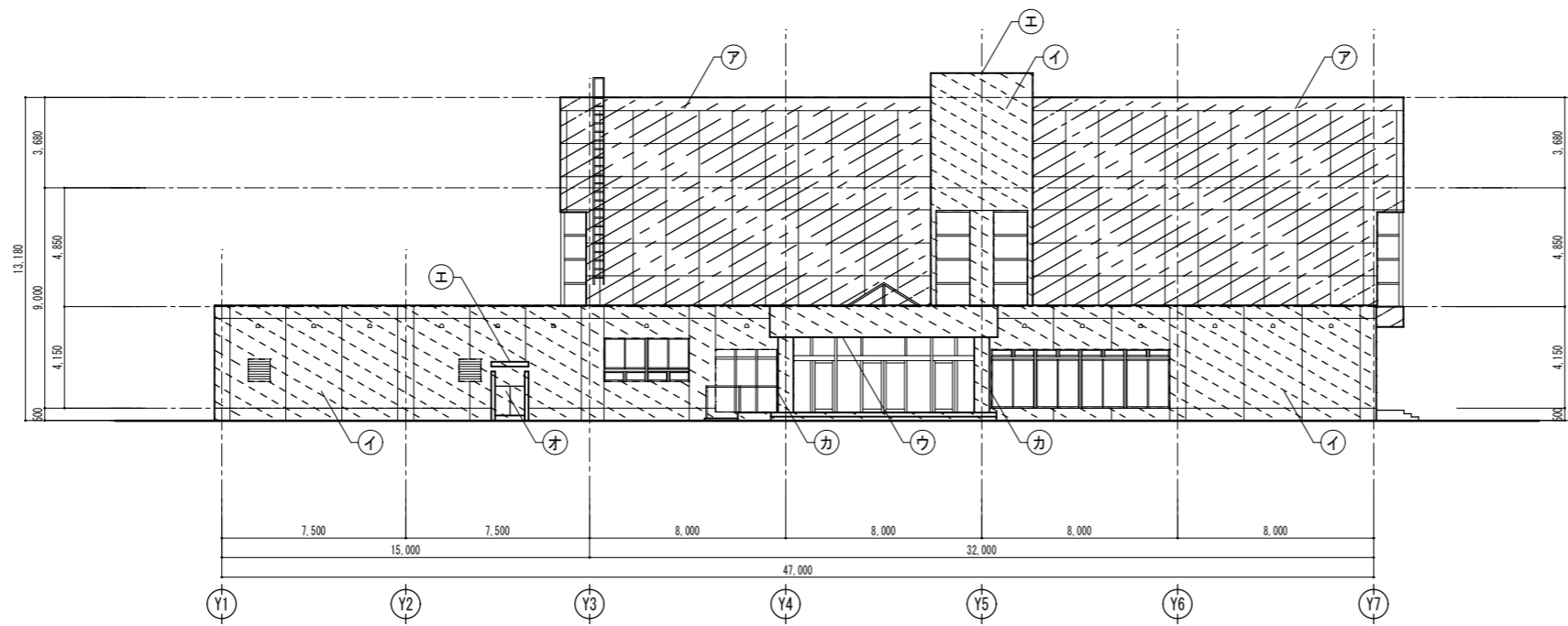
1

南側立面図  
1/200



2

東側立面図  
1/200

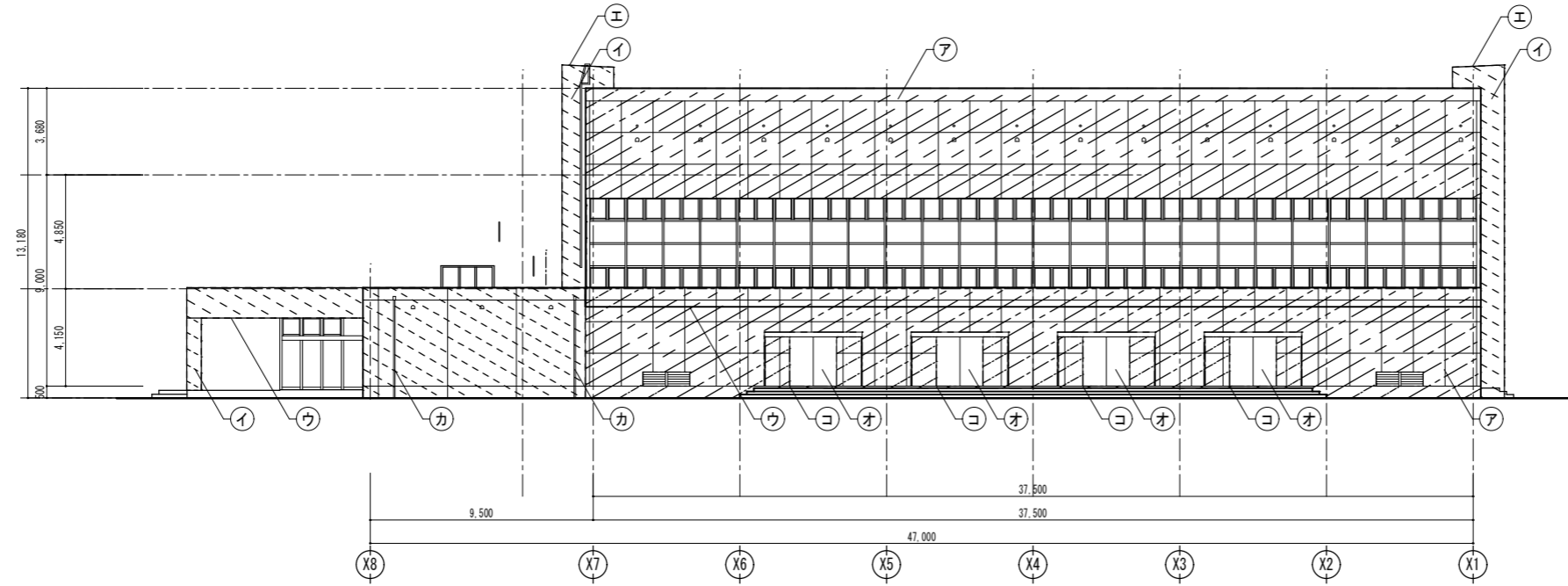


記号	改修内容	改修範囲部分
ア	コンクリート面 外壁用塗膜防水材塗装 (清掃・下地処理共)	
イ	タイル面 外壁用透明塗膜防水材塗装 (清掃・下地処理共)	
ウ	軒裏 外壁薄塗材E	
エ	庇等 塗膜防水材塗装 (清掃・下地処理共)	
オ	鉄扉等 DP塗装 (下地処理・錆止め共)	
カ	礎等 DP塗装 (下地処理共)	
キ	防水シート再接着・金物押え	
ク	オーバーフロー管周り防水シート部分撤去・防水補修	
ケ	外壁タイル部分はつり、雨押え板金新設	
コ	アリーナ鉄扉下 モルタル充填補修	
全体	枠組本足場	
全体	施工数量調査 (目視・打診による確認)	
一部	シーリング撤去・新設 (建具・外壁目地等)	
一部	クラック・欠損・浮き部改修	
一部	石綿除去 (足場壁つなぎ・クラック改修等に伴う下地調整材剥離箇所)	

備考	年月日	工事名称	図面名称
		東野公園体育館外壁及び屋根防水改修工事	立面図(No1)

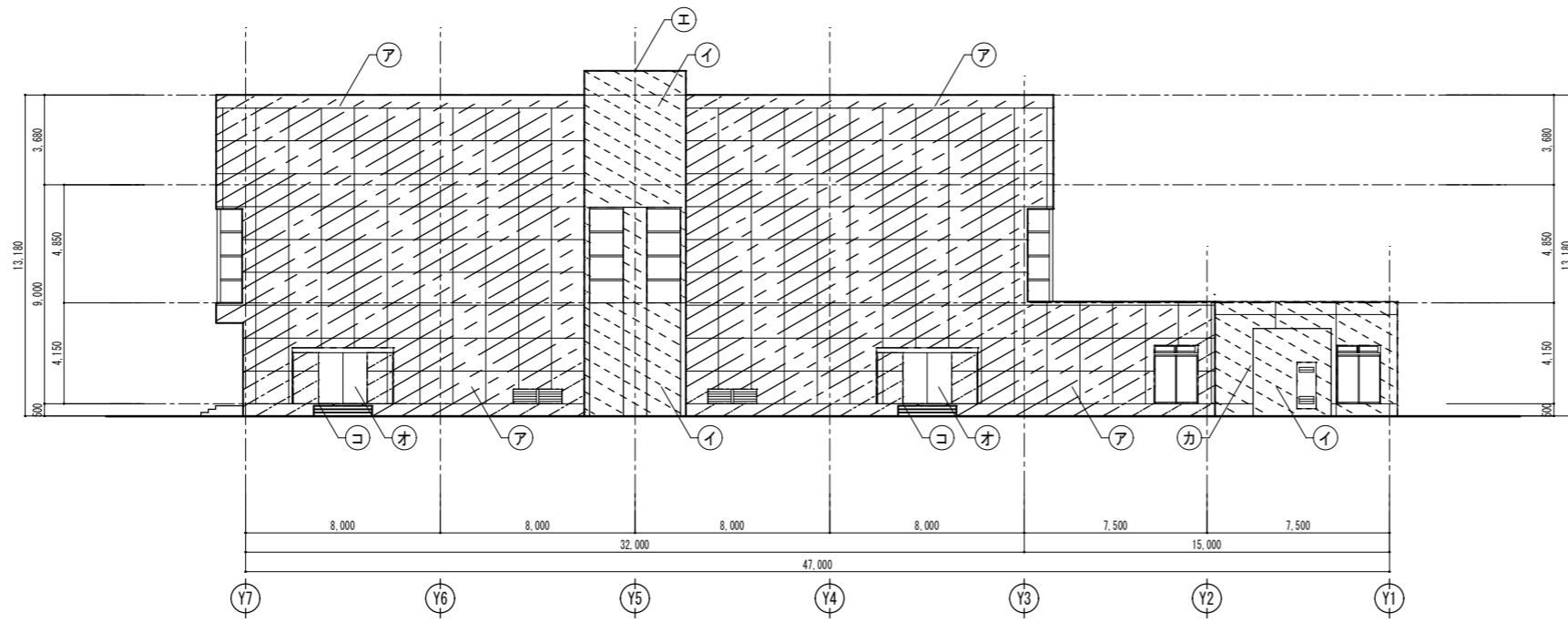
1

北側立面図  
1/200



2

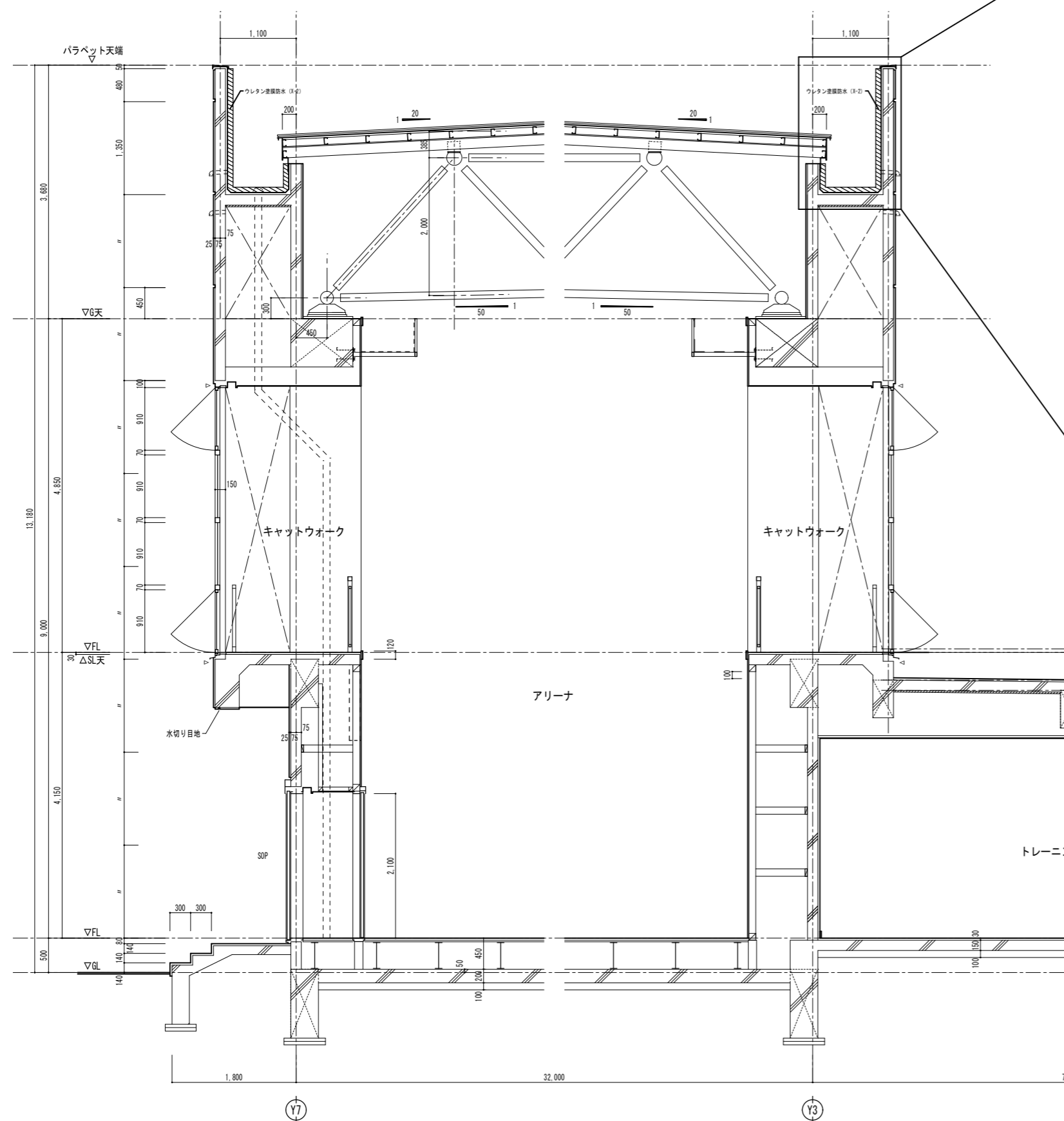
西側立面図  
1/200



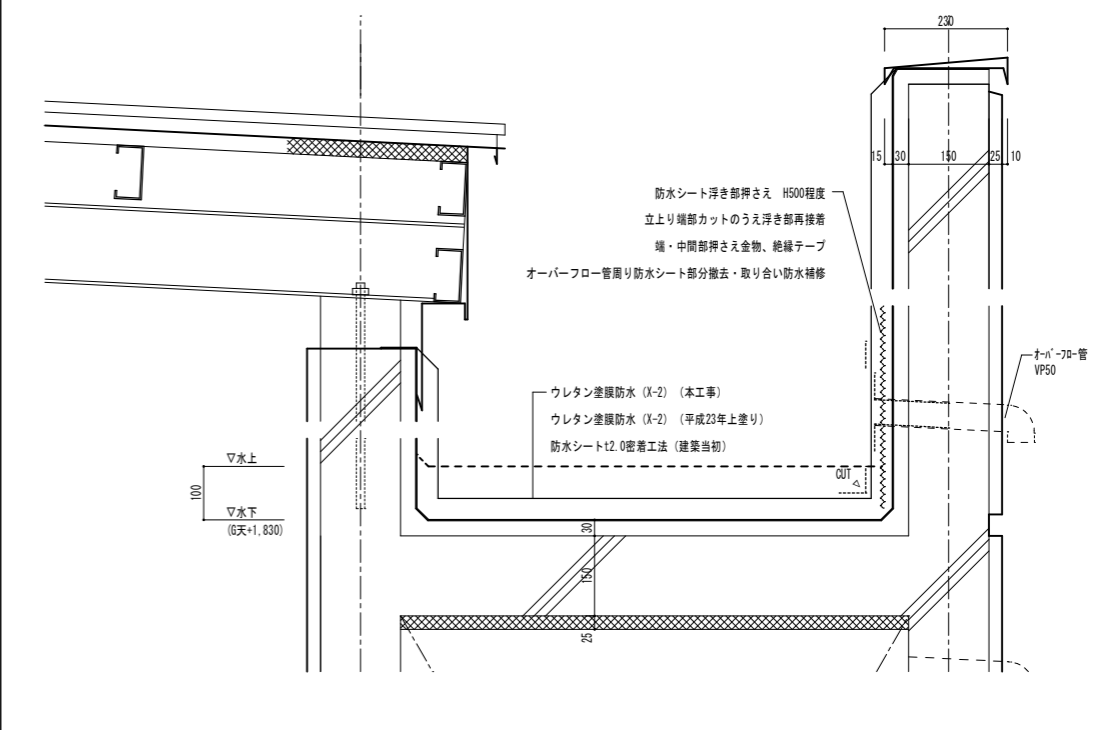
記号	改修内容	改修範囲部分
ア	コンクリート面 外壁用塗膜防水材料塗装 (清掃・下地処理共)	
イ	タイル面 外壁用透明塗膜防水材料塗装 (清掃・下地処理共)	
ウ	軒裏 外壁薄塗材E	
エ	庇等 塗膜防水材料塗装 (清掃・下地処理共)	
オ	鉄扉等 DP塗装 (下地処理・錆止め共)	
カ	礎等 DP塗装 (下地処理共)	
キ	防水シート再接着・金物押え	
ク	オーバーフロー管周り防水シート部分撤去、防水補修	
ケ	外壁タイル部分はつり、雨押え板金新設	
コ	アリーナ鉄扉下 モルタル充填補修	
全体	枠組本足場	
全体	施工数量調査 (目視・打診による確認)	
一部	シーリング撤去・新設 (建具・外壁目地等)	
一部	クラック・欠損・浮き部改修	
一部	石綿除去 (足場壁つなぎ・クラック改修等に伴う下地調整材剥離箇所)	

備考	工事名称	年月日	図面名称
			立面図 (No2)
	東野公園体育館外壁及び屋根防水改修工事		

1 矩計図  
1/50

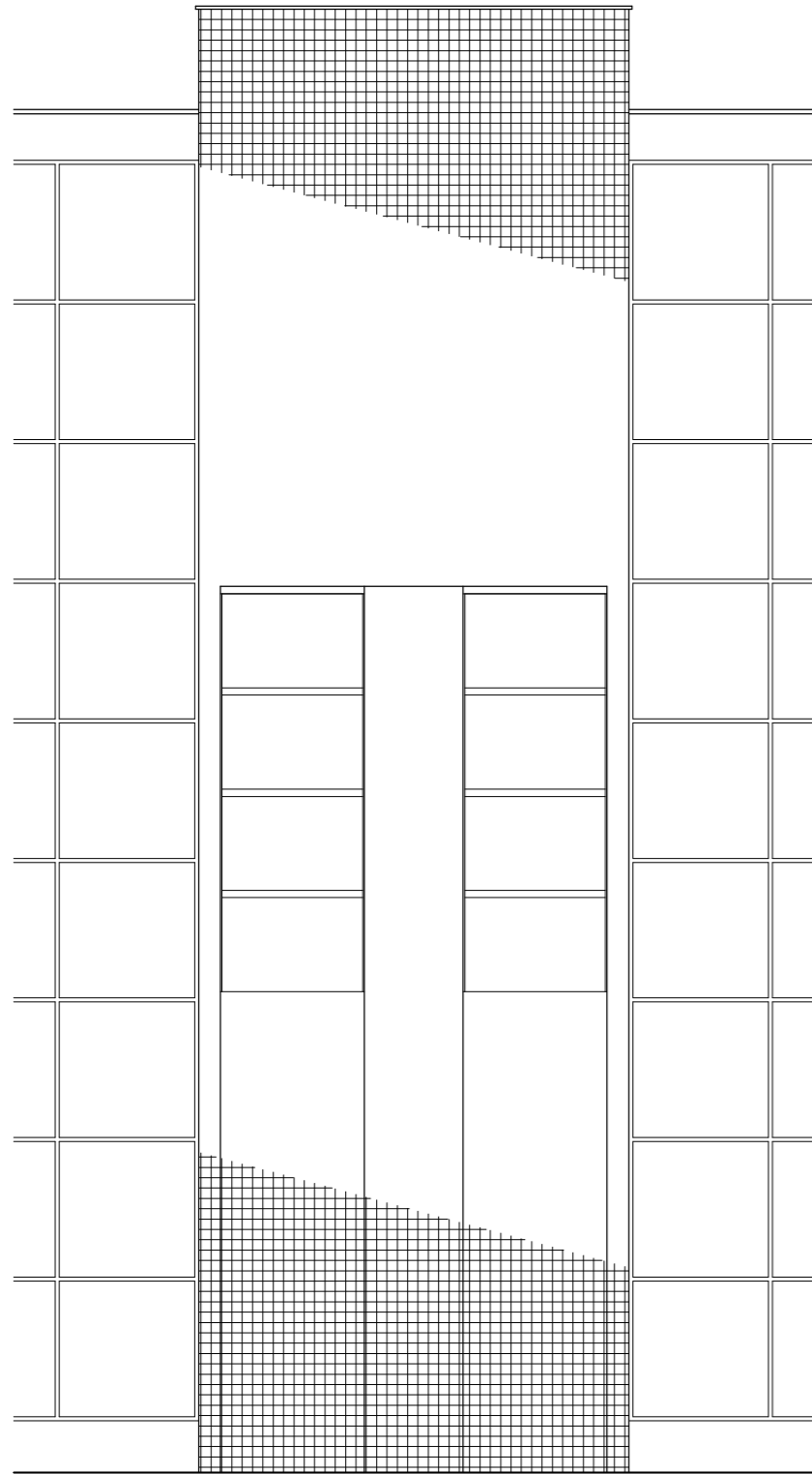


2 部分詳細図  
1/10

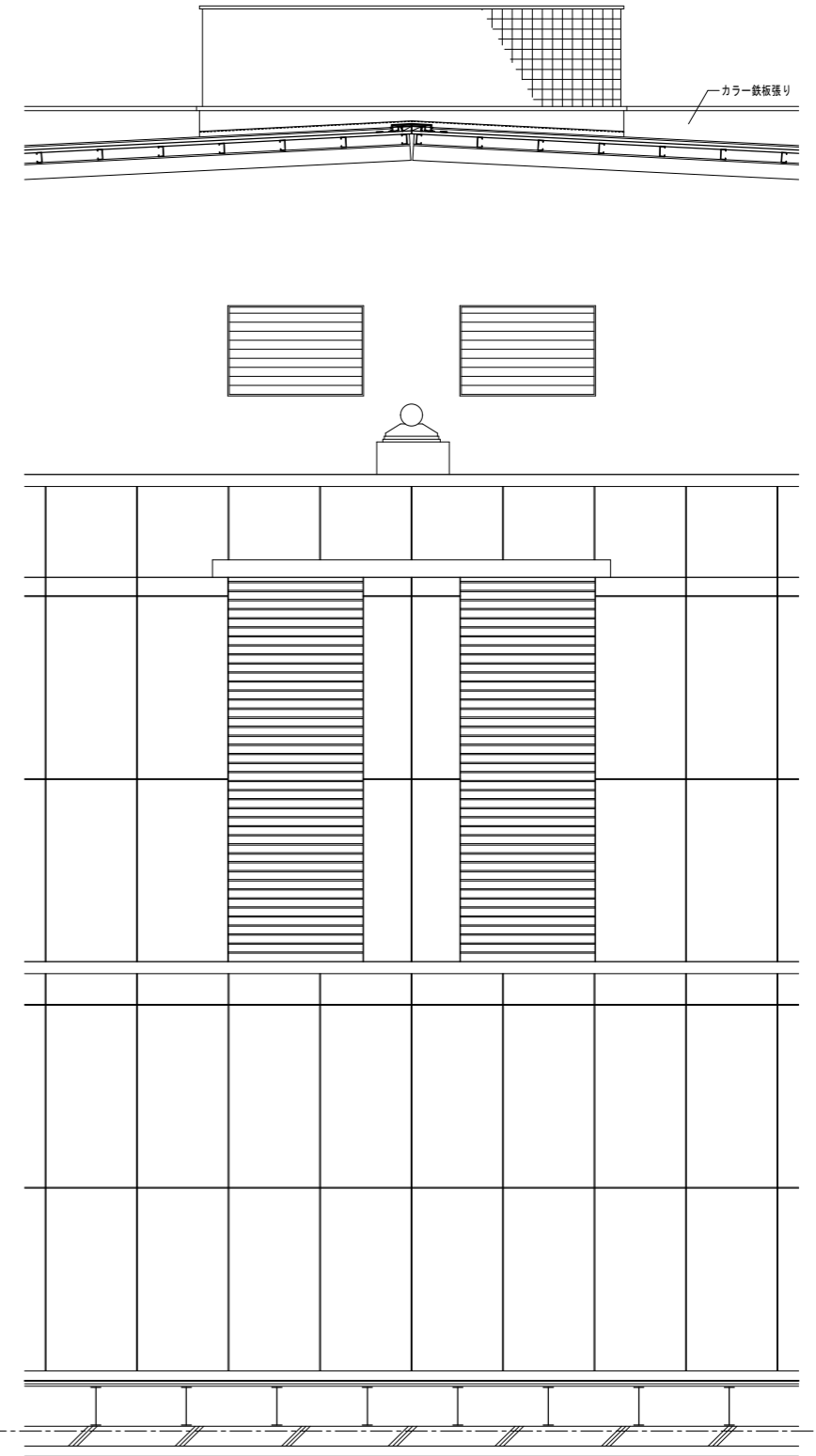
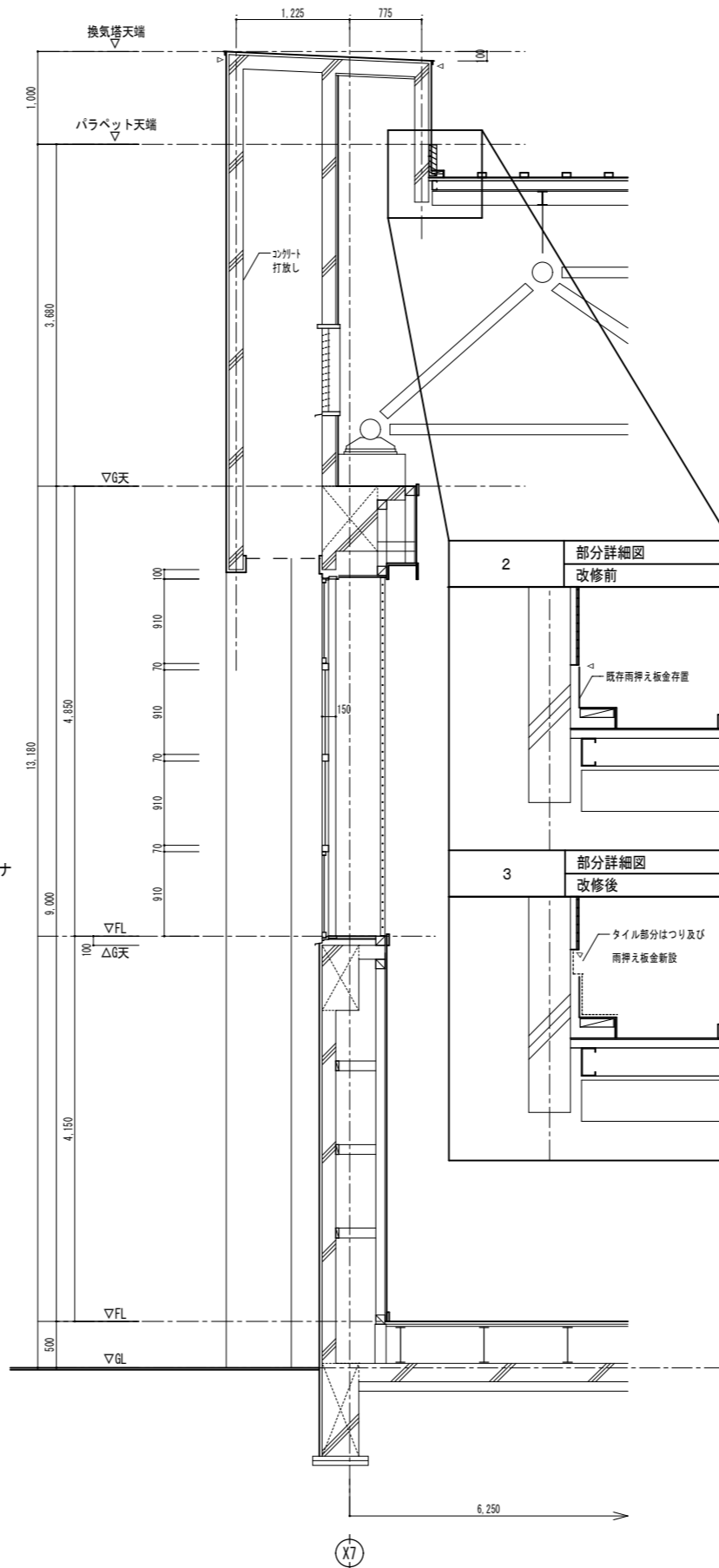


備考	年月日	工事名称	図面名称
		東野公園体育館外壁及び屋根防水改修工事	図面名称 矩計図(No1)

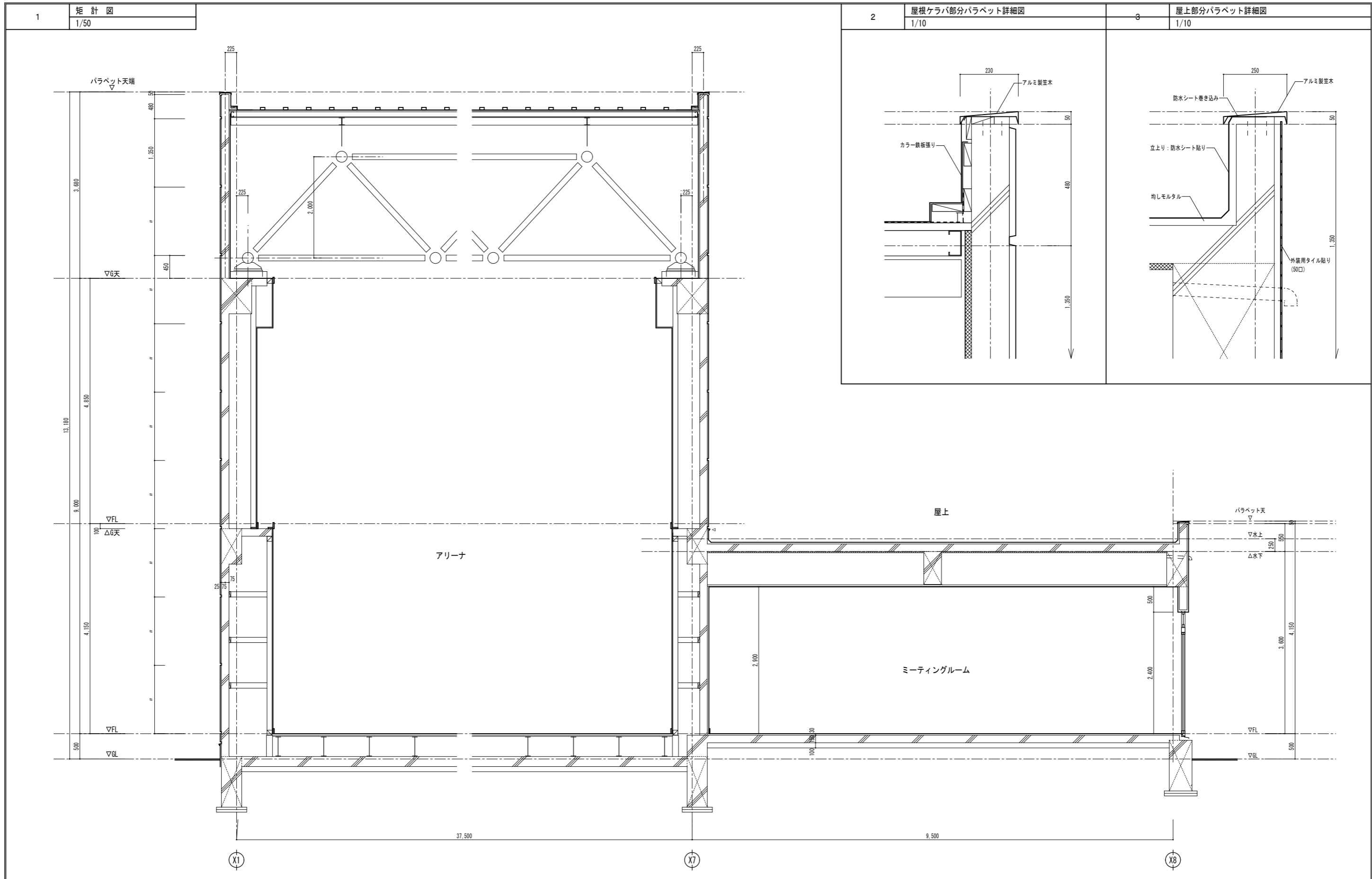




アリーナ



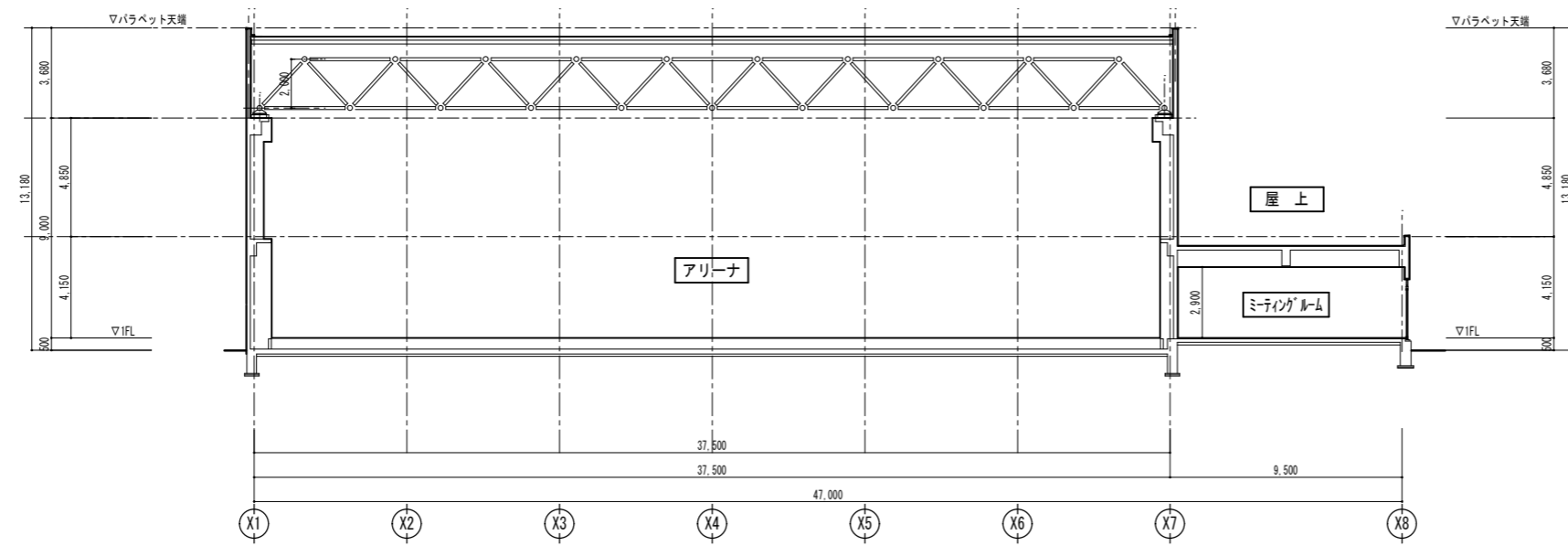
備考	年月日	工事名称	図面名称
		東野公園体育館外壁及び屋根防水改修工事	矩計図(No2)



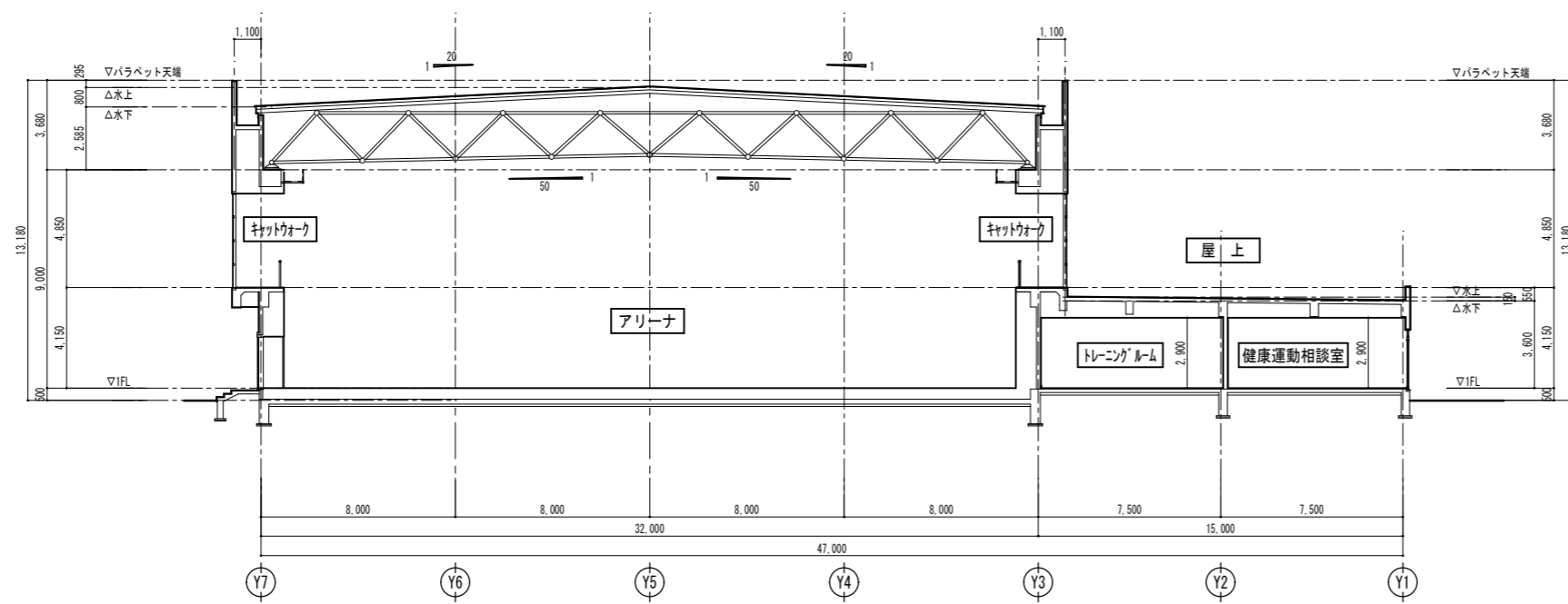
備考	年月日	工事名称	図面名称
		東野公園体育館外壁及び屋根防水改修工事	矩計図(No3) (参考)



1 断面図 (Y-Y)  
1/200



2 断面図 (X-X)  
1/200



備考	年月日	工事名称	図面名称
		東野公園体育館外壁及び屋根防水改修工事	断面図 (参考)