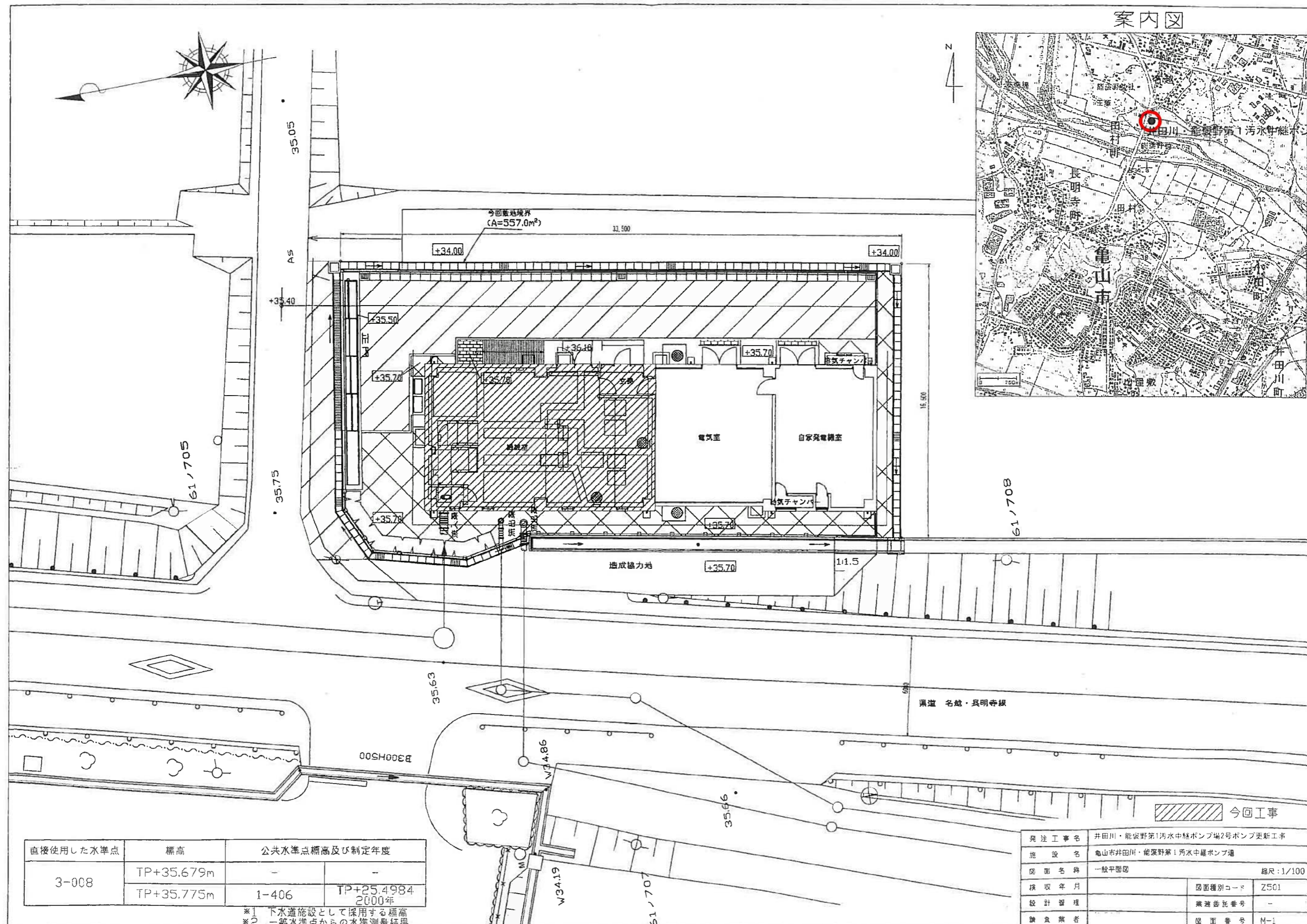


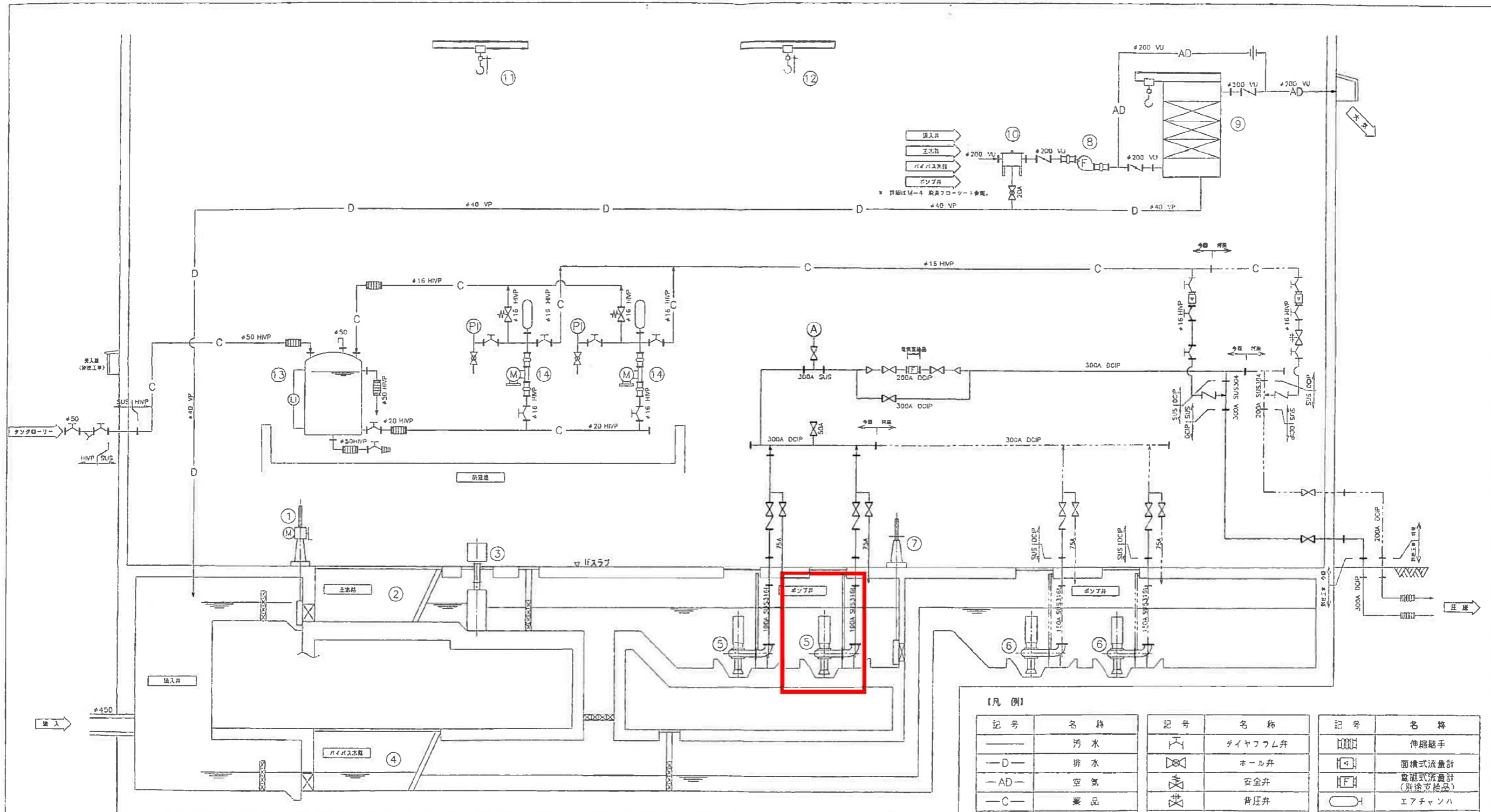
案内図



直接使用した水準点	標高	公共水準点標高及び制定年度	
3-008	TP+35.679m	-	-
	TP+35.775m	1-406	TP+25.4984 2000年

\*1 下水道施設として採用する標高  
\*2 一等水準点からの水準測量結果

発注工事名	井田川・能塚野第1汚水中継ポンプ場2号ポンプ更新工事		
施設名	亀山市井田川・能塚野第1汚水中継ポンプ場		
図面名称	一般平面図	縮尺	1/100
採収年月		図面種別コード	Z501
設計管理		業務委託番号	-
請負業者		図面番号	M-1

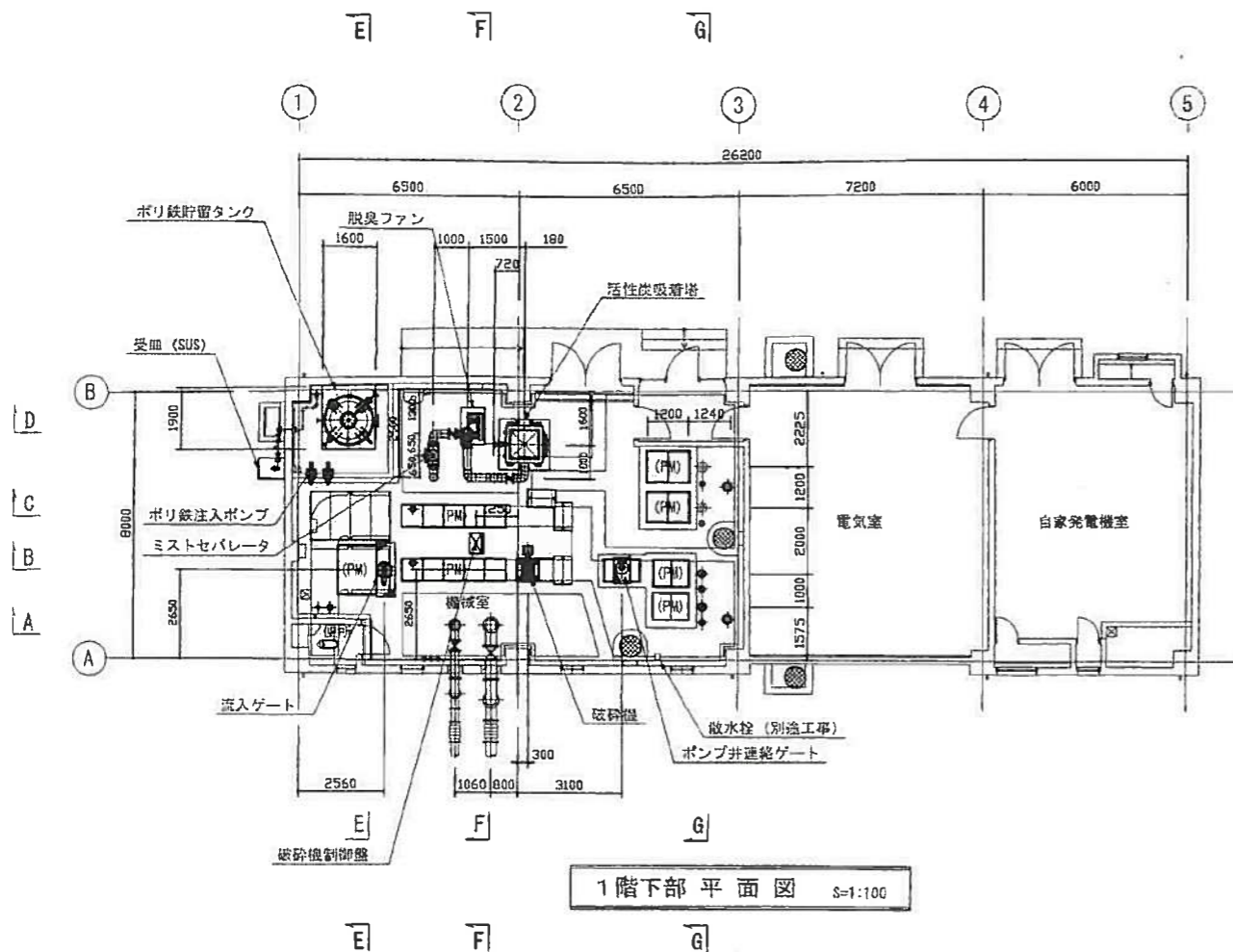


【凡例】

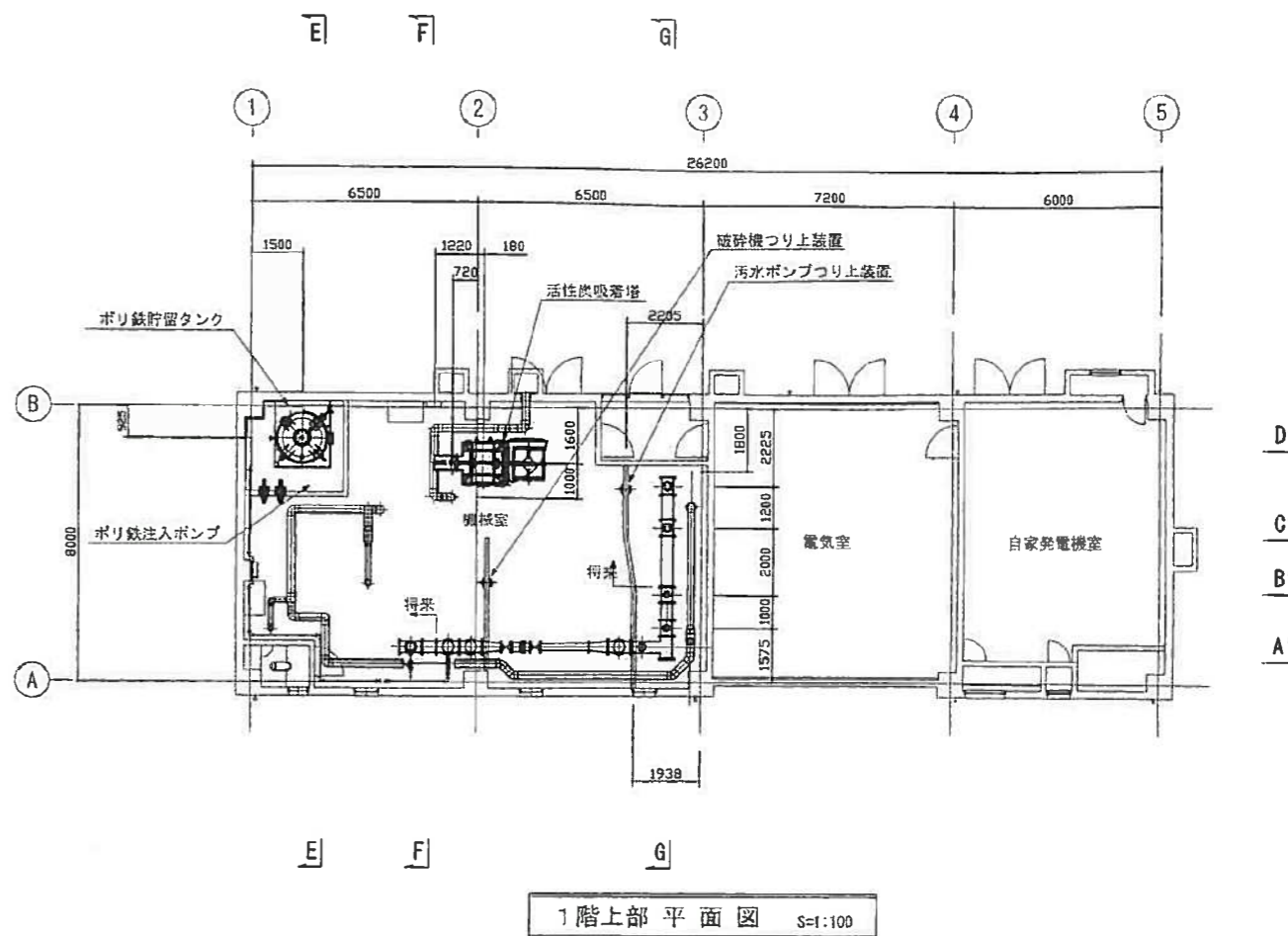
記号	名称	記号	名称	記号	名称
—D—	汚水	ダイヤフラム弁	ダイヤフラム弁	伸縮継手	伸縮継手
—AD—	排水	ホール弁	ホール弁	面積式流量計	面積式流量計
—C—	空気	安全弁	安全弁	電磁式流量計	電磁式流量計 (別途受検品)
(M)	電動仕切弁	背圧弁	背圧弁	エアチャンハ	エアチャンハ
△	仕切弁	Y字ストレーナー	Y字ストレーナー	タンバ	タンバ
Z	逆止弁	空気抜弁	空気抜弁	スライトゲート	スライトゲート
		可とう管継手 (機械廻り)	可とう管継手 (機械廻り)	直視液面計	直視液面計
		可とう管継手 (一般)	可とう管継手 (一般)	角落し(別途工事)	角落し(別途工事)

機器番号	①	②	③	④	⑤	⑥	⑦	⑧	⑨	⑩	⑪	⑫	⑬	⑭	
機器名称	投入ゲート	スクリーン	破砕機	バイパス水路 スクリーン	汚水ポンプ	汚水ポンプ	漏れゲート	扇風機	活性炭吸着塔	エレミネーター	汚水ポンプ用上装組	破砕機用上装組	ポリ鉄野蠻タンク	ポリ鉄注入ポンプ	
形式	鋼製電動式ゲート (角形)	バースクリーン	立形2軸駆動式	バースクリーン	吸込みスクルー付 水中汚水ポンプ	吸込みスクルー付 水中汚水ポンプ	外ねじ式鋼製 手動角型ゲート	片吸込ターボファン	活性炭吸着塔	傾斜衝突型	手動式チェーンロック	手動式チェーンロック	立形定置式	ダイヤフラム形自動吸入 ロータリー駆動ポンプ	
仕様	φ600×高500	φ600×深さ3200 幅φ100×60°	4.9m/min	φ600×深さ2700 幅φ50×60°	吸込みスクルー付 φ100×32m 1.25m³/min	吸込みスクルー付 φ150×32m 2.4m³/min	φ500×高500	12m³/min ×1.96kPa	12m³/min ×1.96kPa	FRP	1.0t×8.8m	1.0t×8.8m	容量容積: 1.5m³ 運容積: 2.0m³	φ150×φ150 1.15L/min ×1.0MPa	
電動機	0.75kW×200V ×60Hz	-	3.7kW×200V ×60Hz	-	15kW×200V ×60Hz	22kW×200V ×60Hz	-	1.5kW×200V ×60Hz	-	-	-	-	0.75kW×200V ×60Hz	0.2kW×200V ×60Hz	
設置 全体(今回)既設	1 1 0	1 1 0	1 1 0	1 1 0	2 2 0	2 0 0	1 1 0	1 1 0	1 1 0	1 1 0	1 1 0	1 1 0	1 1 0	2 2 0	
備考欄					予検回付、FW付 予検回付、FW付				異種、アルカリ性 中注						

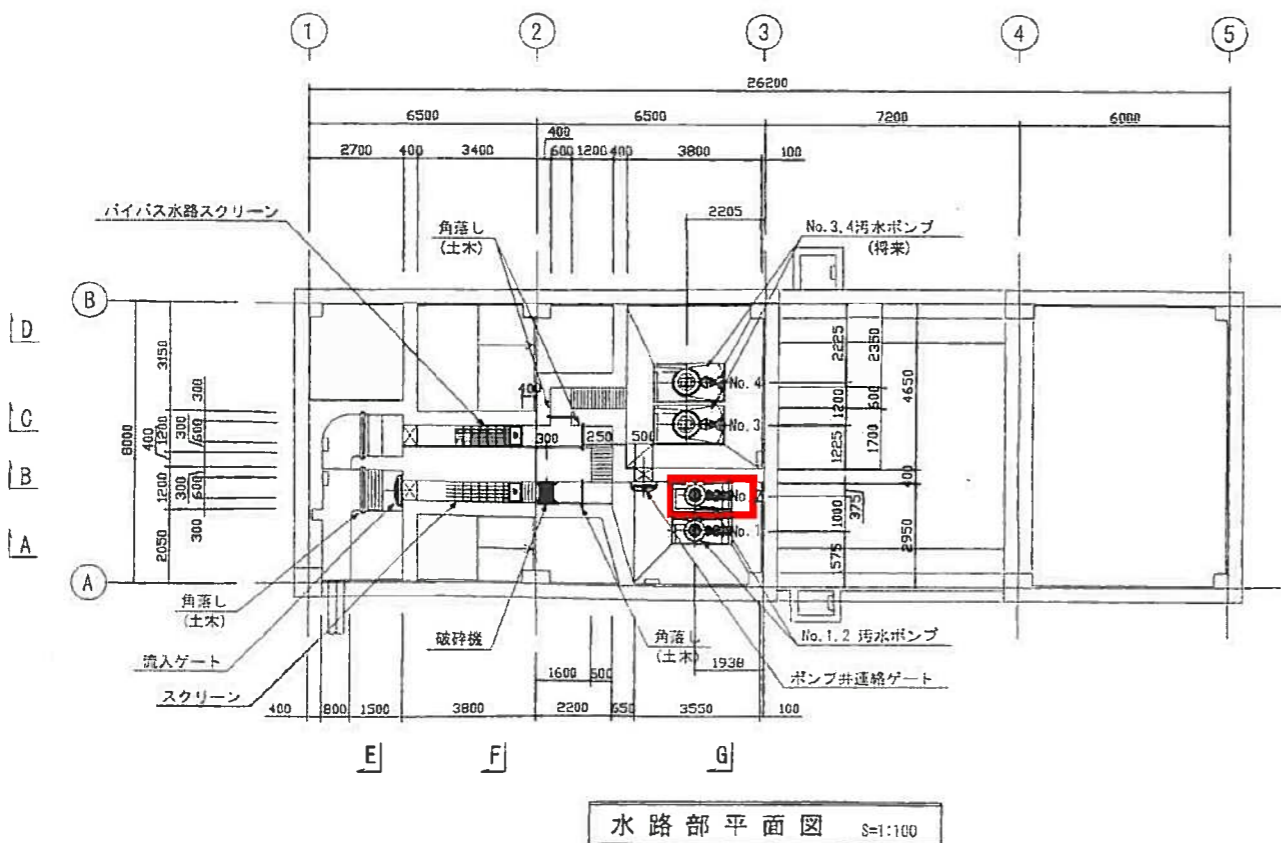
発注工事名	井田川・能楽野第1汚水中継ポンプ場2号ポンプ更新工事		
発注者	池田市井田川・能楽野第1汚水中継ポンプ場		
図面名称	配管フローシート		
採収年月		図面種別コード	Z504
設計者		業務委託番号	-
請負業者		図面番号	M-3



1階下部平面図 S=1:100



1階上部平面図 S=1:100



水路部平面図 S=1:100

注記

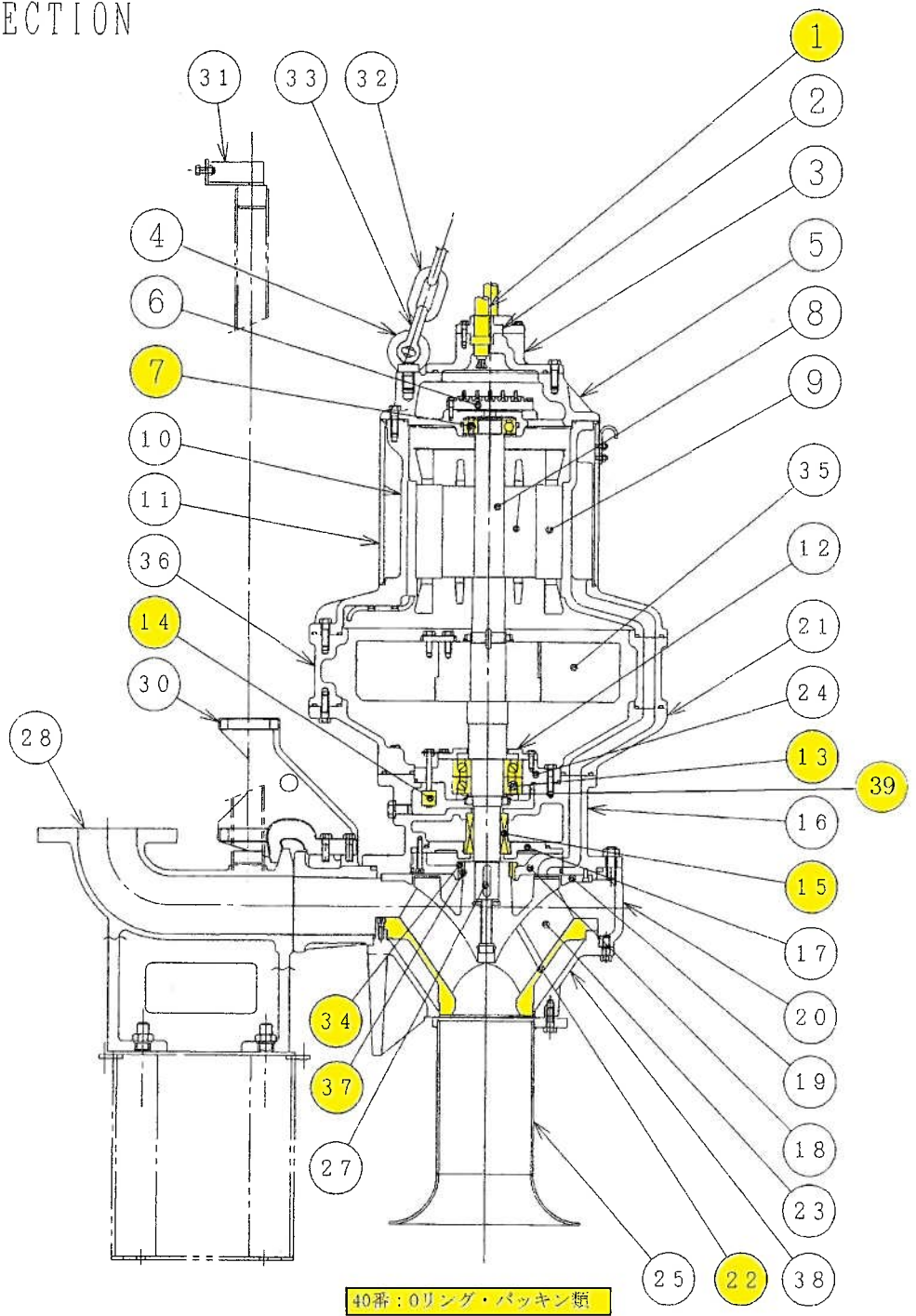
1. 既設はFRP製とし、(PM)は本工事を示す。尚、受弁は別途建築工事とする。
2. 薬品防液堤内は、耐薬品塗装を施すこと。

□ : 今回工事

発注工事名	井田川・能登野第1汚水中継ポンプ場2号ポンプ更新工事		
発注者	井田川・能登野第1汚水中継ポンプ場		
図面名称	平面図	図面種別コード	Z502
採取年月		業務委託番号	-
設計管理		図面番号	M-5
請負業者			

御注文主 CUSTOMER	数量 QUANTITY	台 SET
------------------	----------------	----------

CWF100GY-P 形 構造断面図  
PUMP SECTION



	製図 DWG	能田	101008	名称 TITLE CWF100GY-P 構造断面図 PUMP SECTION	図番 DWG No.	AY0798 <sup>△</sup>
	検図 JUDG	中野	101008			
	承認 APPD	中野	101008			

SY

※ 特注品の場合、注：FCDS00

御注文主 CUSTOMER	数量 QUANTITY	台 SET
------------------	----------------	----------


## CWF100GY-P 形 材 質 表

(MATERIALS LIST)

符号 No.	部 品 名 称 Denomination	材 質 Material	符号 No.	部 品 名 称 Denomination	材 質 Material
1	ケーブル Cables	2PNCT Rubber (oilresist)	22	底フタ Cover bottom	FC200 Gray iron casting
2	ケーブル差込口 Cable entries	FC200 Gray iron casting	23	羽根車 Impeller	SCS13 Stainless steel casting
3	フタ Cover	FC200 Gray iron casting	24	軸受ブラケット Bearing housing	FCD500 Graphite iron casting
4	アイボルト Eyebolts	SUS304 Stainless steel	25	ベルマウス Bell mouth	SUS304 Stainless steel
5	ボックス Junction box	FC200 Gray iron casting			
6	端子台 Terminal board	_____	27	キー Key	SUS420J2 Stainless steel
7	玉軸受(上) Ball bearing	JIS6308Z	28	コネクション Discharge connection	FCD500 Graphite iron casting
8	ロータユニット Rotor unit	軸= SUS420J2 Shaft=Stainless steel			
9	ステータ Stator	_____	30	スライド Sliding bracket	FCD500 Graphite iron casting
10	ステータケーシング Stator housing	FC200 Gray iron casting	31	ガイドホルダ Guide holder	SCS13 Stainless steel casting
11	外ケーシング Outer housing	SUS304 Stainless steel	32	クサリ Chain	SUS304 Stainless steel
12	軸受カバー Bearing cover	FC200 Gray iron casting	33	シャックル Shackles	SUS304 Stainless steel
13	玉軸受(下) Ball bearing	JIS7311BDB	34	シールリング "S" Seal ring "S"	CAC406 Copper alloy casting
14	浸水検知器 Leakage detector	_____	35	フライホイール Flywheel	SS400 Mild steel
15	メカニカルシール Mechanical seal	_____	36	ステータリング Stator ring	FC200 Gray iron casting
16	オイルケーシング Oil housing	FC200 Gray iron casting	37	シールリング "R" Seal ring "R"	SUS304 Stainless steel
17	メカシール受 Seal housing	FC200 Gray iron casting	38	スタンド Stand	FC200 Gray iron casting
18	ガイドリング Guide ring	FC200 Gray iron casting	39	ニロスリング	
19	リング(上) Ring (Upper)	FC200 Gray iron casting	40	Oリング・パッキン類	
20	ポンプケーシング Pump housing	FCD500 Graphite iron casting			
21	中間ケーシング Middle housing	FC200 Gray iron casting			

(注) 接液部のボルトはSUS304とする。

The material of bolts exposed by sewage water is stainless steel.

	製 図 DWG.	能 田	10・10・08	名称 TITLE CWF100GY-P 材質表 (MATERIALS LIST)	図 番 DWG No. AY0799
	検 査 JUDG.	中野	10・10・8		
	承認 APPD.	中野	10・10・8		