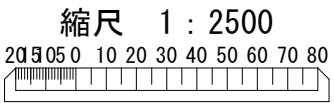
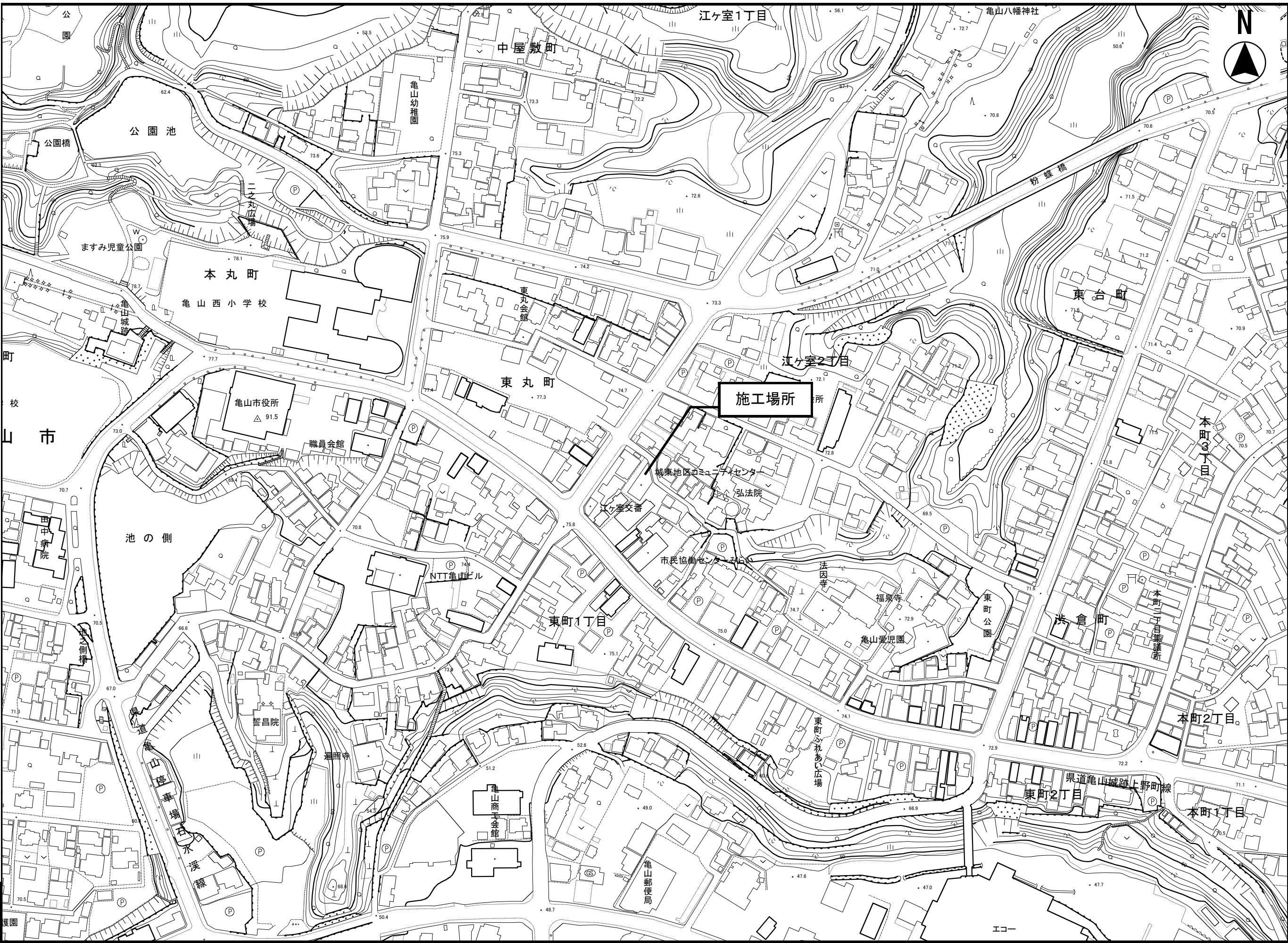
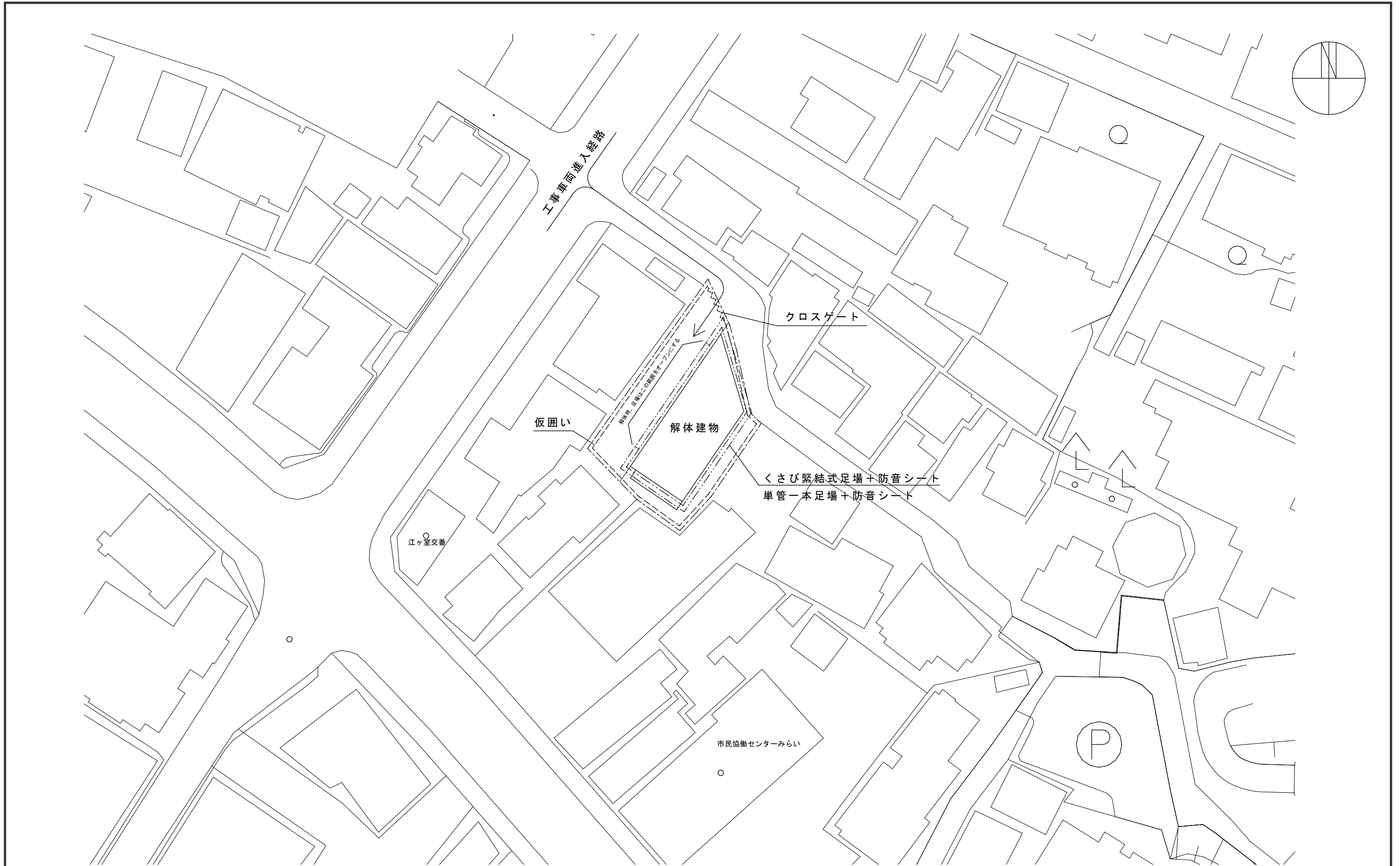



- 1) 施設名
- 2) 市役所
- 3) 関支所
- 4) 加太出張所
- 5) 中央防災倉庫
- 6) 関文化交流センター
- 7) 関町北部ふれあい交流センター
- 8) 鈴鹿馬子唱会館
- 9) 厚生地区コミュニティセンター
- 10) 井田川地区南コミュニティセンター
- 11) 井田川地区北コミュニティセンター
- 12) 川崎地区コミュニティセンター
- 13) 野登地区コミュニティセンター
- 14) 白川地区北コミュニティセンター
- 15) 白川地区南コミュニティセンター
- 16) 神辺地区コミュニティセンター
- 17) 野村地区コミュニティセンター
- 18) 城東地区コミュニティセンター
- 19) 城西地区コミュニティセンター
- 20) 城北地区コミュニティセンター
- 21) 御幸地区コミュニティセンター
- 22) 本町地区コミュニティセンター
- 23) 北東地区コミュニティセンター
- 24) 東部地区コミュニティセンター
- 25) 天神・和置地区コミュニティセンター
- 26) 南部地区コミュニティセンター
- 27) 関南部地区コミュニティセンター
- 28) 文化会館
- 29) 西野公園体育館
- 30) 東野公園体育館
- 31) 関B&G海洋センター
- 32) 歴史博物館
- 33) 市民協働センター「みらい」
- 34) 関宿旅館玉屋歴史資料館
- 35) 関まちなみ資料館
- 36) 道の駅 関宿
- 37) 国民宿舎関ロッジ
- 38) 石水溪キャンプ場施設
- 39) 足湯
- 40) 木村邸
- 41) 観音山トイレ
- 42) 総合保健福祉センター「あいあい」
- 43) 老人福祉センター
- 44) 健康づくりセンター
- 45) 第一愛護園
- 46) 第二愛護園
- 47) みなみ保育園
- 48) 厚生保育園
- 49) 神辺保育園
- 50) 和田保育園
- 51) 川崎南保育園
- 52) 関保育園
- 53) 加太保育園
- 54) 児童センター
- 55) ハンビ
- 56) 井田川小学校区放課後児童クラブ
- 57) 井田川小学校区第2放課後児童クラブ
- 58) 東小学校区放課後児童クラブ
- 59) 関小学校区放課後児童クラブ
- 60) 亀山斎場
- 61) 総合環境センター
- 62) 関衛生センター
- 63) 関刈り草コンポスト化センター
- 64) 衛生公苑
- 65) 林業総合センター
- 66) 勤労文化会館
- 67) 医療センター
- 68) 亀山消防署
- 69) 亀山消防署関分署
- 70) 亀山消防署北東分署
- 71) 亀山幼稚園
- 72) 亀山東幼稚園
- 73) 井田川幼稚園
- 74) みずほ台幼稚園
- 75) 関幼稚園
- 76) 亀山西小学校
- 77) 亀山東小学校
- 78) 亀山南小学校
- 79) 厚生小学校
- 80) 井田川小学校
- 81) 川崎小学校
- 82) 野登小学校
- 83) 白川小学校
- 84) 神辺小学校
- 85) 関小学校
- 86) 加太小学校
- 87) 亀山中学校
- 88) 中部中学校
- 89) 関中学校
- 90) 関学校給食センター
- 91) 鈴鹿峠自然の家
- 92) 図書館
- 93) 関図書室



2023年04月13日 15時04分45秒 1281	年 月 日	工事名称 旧城東地区コミュニティセンター解体工事	図面名称 付近見取図	<p>この地図は参考図であり、内容を証明するものではありません。 図形情報の時点、精度についてご確認の上ご利用ください。</p> <p>この地図は三重県市町総合事務組合管理者の承認を得て、同組合所管の「2017 三重県共有デジタル地図」を使用し、調整したものです。 (承認番号：三総合地第148号) 本成果を複製あるいは使用して地図を調整する場合は、同組合の承認を必要とします。</p>
-------------------------------	-------	-----------------------------	---------------	---

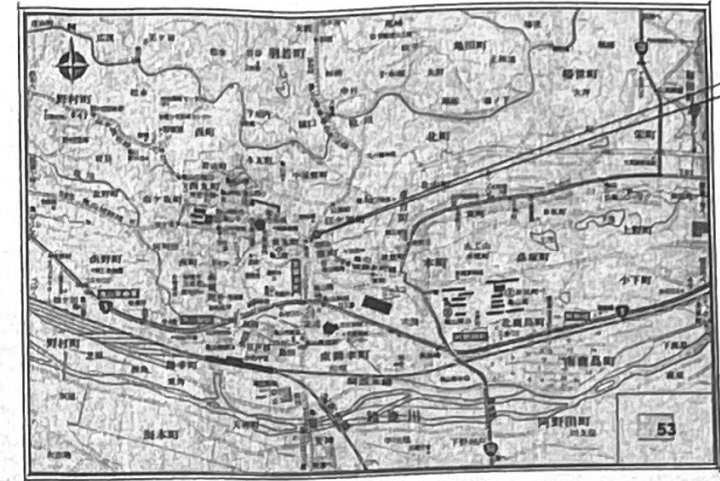


SCALE : 1/500

	備考		年月日	工事名称	図面名称
				旧城東地区コミュニティセンター解体工事	配置図

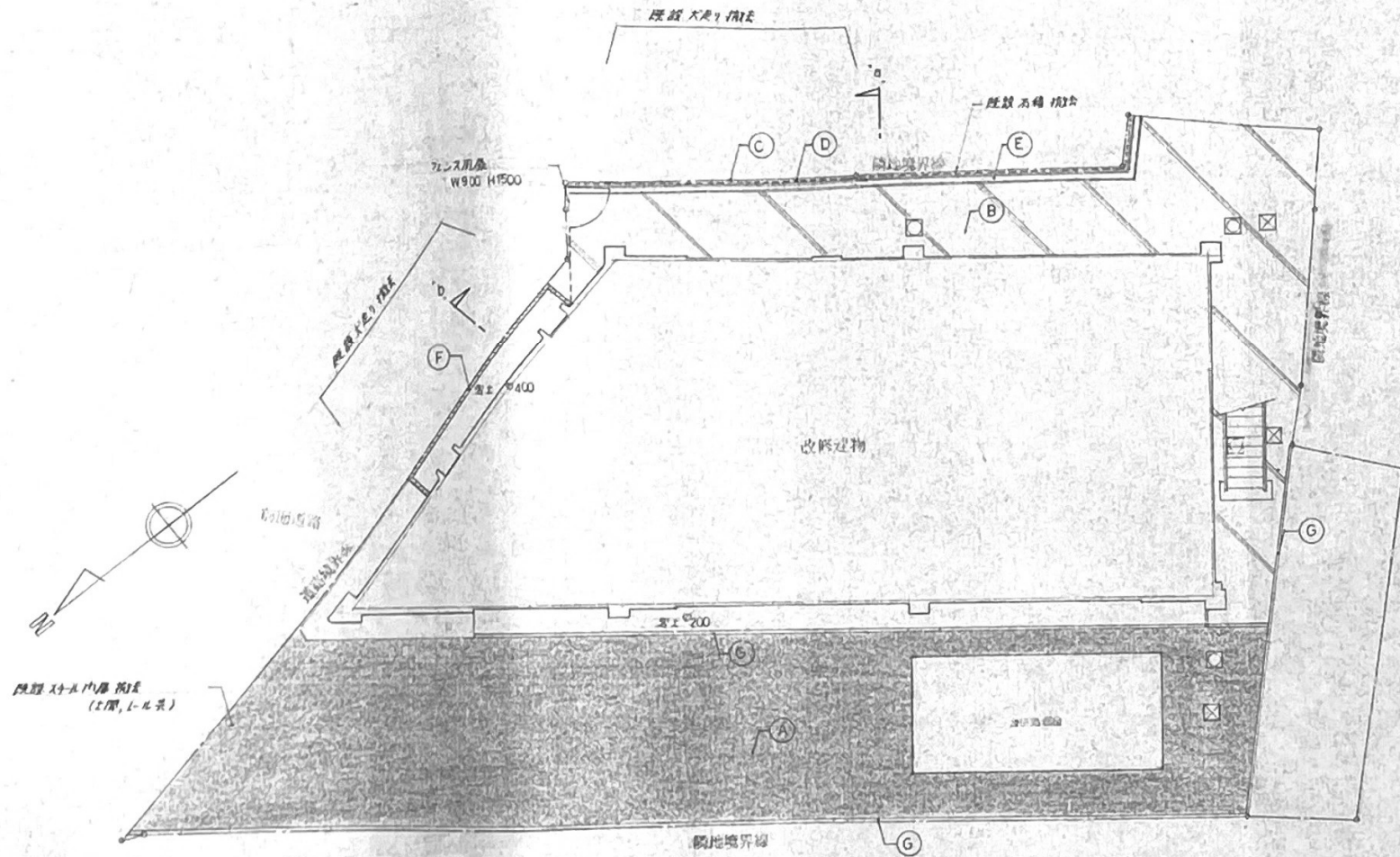
階数	室名	内装制限	壁														天井						天井点検口	備考															
			12	20	13	20	27	10	26	20	12	21	27	27	27	10	20	27	27	10	21	27			12	10	10	19	10	31	31	31	38	38	30	30	30	30	30
検査記号	下地記号	凡例記号	K1	K2	K3	K4	K5	K6	K7	K8	K9	K10	K11	K12	K13	K14	T1	T2	T3	T4	T5	T6	30	30	30	30	30	30	天	ケ	ケ	ケ							
1F	玄関																																		2605		下箱 700mm	100mm	
	ホール																																		2455				
	事務室(1)																																		2500	2	天井	行灯	
	料理室																																		2500	1	天井	行灯	
	廊下																																		2555	1	天井	行灯	
	事務室(2)																																		2605				
	階段(1)																																						
	倉庫(1)																																						
	倉庫(2)																																						
2F	倉庫																																						
	階段																																		2455		下箱		
	ホール																																		2400		天井		
	廊下																																		2750	4	天井	行灯	
	出入口																																		2745				
	浴室																																						
	会議室																																		2750				
	玄関																																		2600				
	事務室																																		2600				
	応接室																																		2450				
	出入口																																		2700				
	浴室																																		2600				
	和室2帖																																		2500				
	廊下																																		2400				
	通路																																		2600				
	倉庫(1)																																		2600				
	出入口																																		2500				
	階段																																		2400				
	ホール																																		2600				
	出入口(1)																																		2600				
	(2)																																		2600				
	(3)																																		2800				

床下地記号	壁下地記号	天井下地記号	塗装記号	防火認定	内装制限記号
1 コンクリート下地	10 モルタル下地	19 木組下地	OP 油性調合ペイント	石綿板 不燃1001	不燃材
2 モルタル下地	11 モルタル刷毛引下地	20 PB ⑩12	SOP 合成樹脂調合ペイント	石膏ボード t=12 t=15 不燃1011	準 準不燃以上
3 ころばし床組	12 軽鉄下地 W=65 ②=300	21 石膏PB ⑩12	EP 合成樹脂エマルジョンペイント	化粧石膏ボード t=12 t=15 不燃1013	難 難燃以上
4 つかたて床組	13 軽鉄下地 W=90 ②=300	22	OS オイルステイン	石綿吸音板 不燃1021	
5 金属床組	14 躯体直下地	23	OSW オイルステインワックス	石綿けい酸カルシウム板 不燃1061	
6	15 コンクリートブロック下地 t=	24	AC アクリル樹脂クリア		
7	16 コンクリートブロック下地 t=	25	LC クリヤラッカー		
8	17 ALC下地 t=	26 斜射トナリ下地	VE 塩化ビニールエナメル	石膏ボード t=9 準不燃2004	
9	18 ALC下地 t=	27 防振仕付下地調整	RP リシン吹付	化粧石膏ボード t=9 準不燃2005	



工事場所

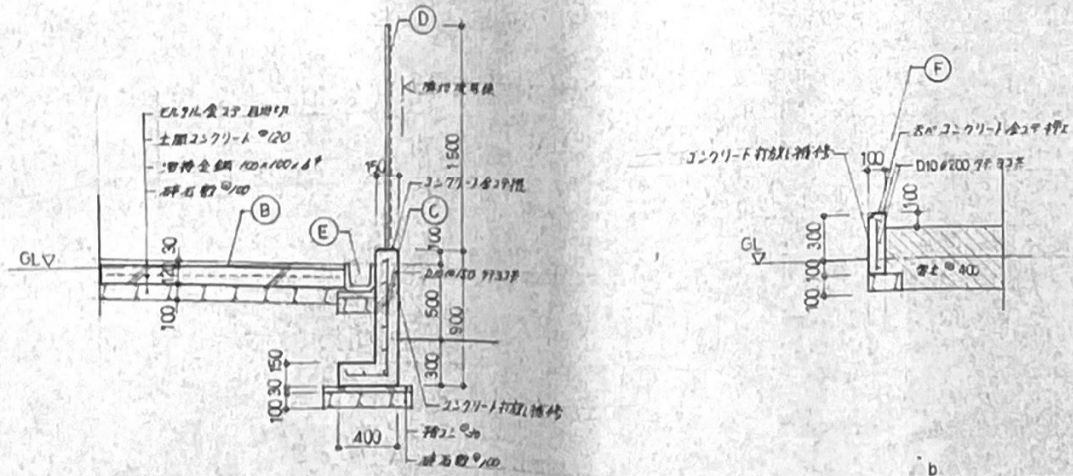
見取図



配置図 1/100

凡例

- ① アスファルト舗装 (踏込型正、クマカマ研削機仕上げ、7-9mmト、2層厚20mm舗装土上)
- ② 土間コンクリート舗装 (砕石 ϕ 700、土間 ϕ 200、宍掛 ϕ 1000 \times 2、完成高さ訂正)
- ③ コンクリート水切り壁
- ④ 目かけフェンス H-1500
- ⑤ 鋼柱 U150
- ⑥ 瓦葺
- ⑦ 埋立地基石 150 \times 150 \times 120 \times 600



詳細図 1/30

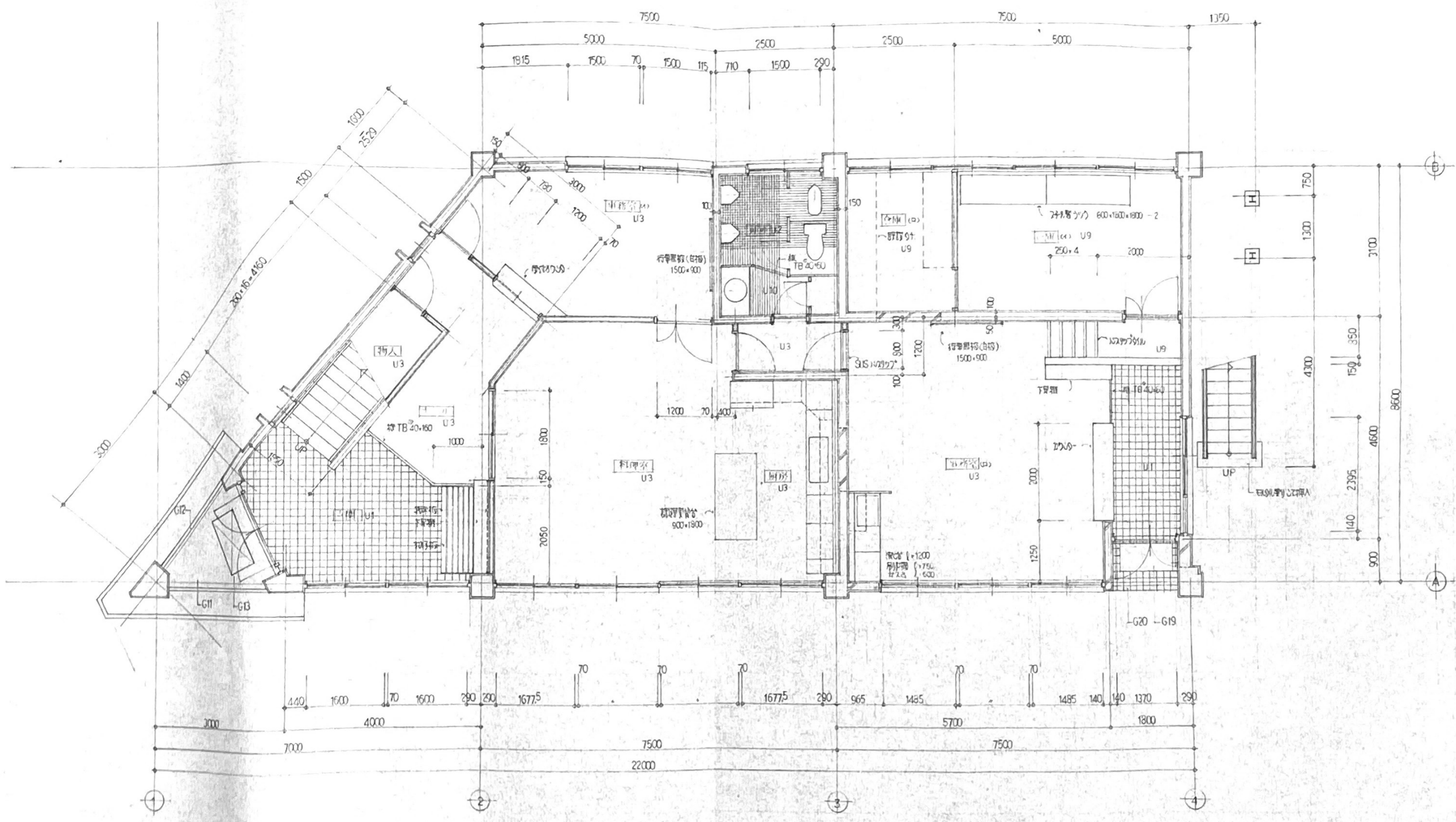
見取図

配置図

1/100

城東地区集会所改修 工事設計図

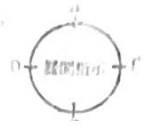
日新設計株式会社



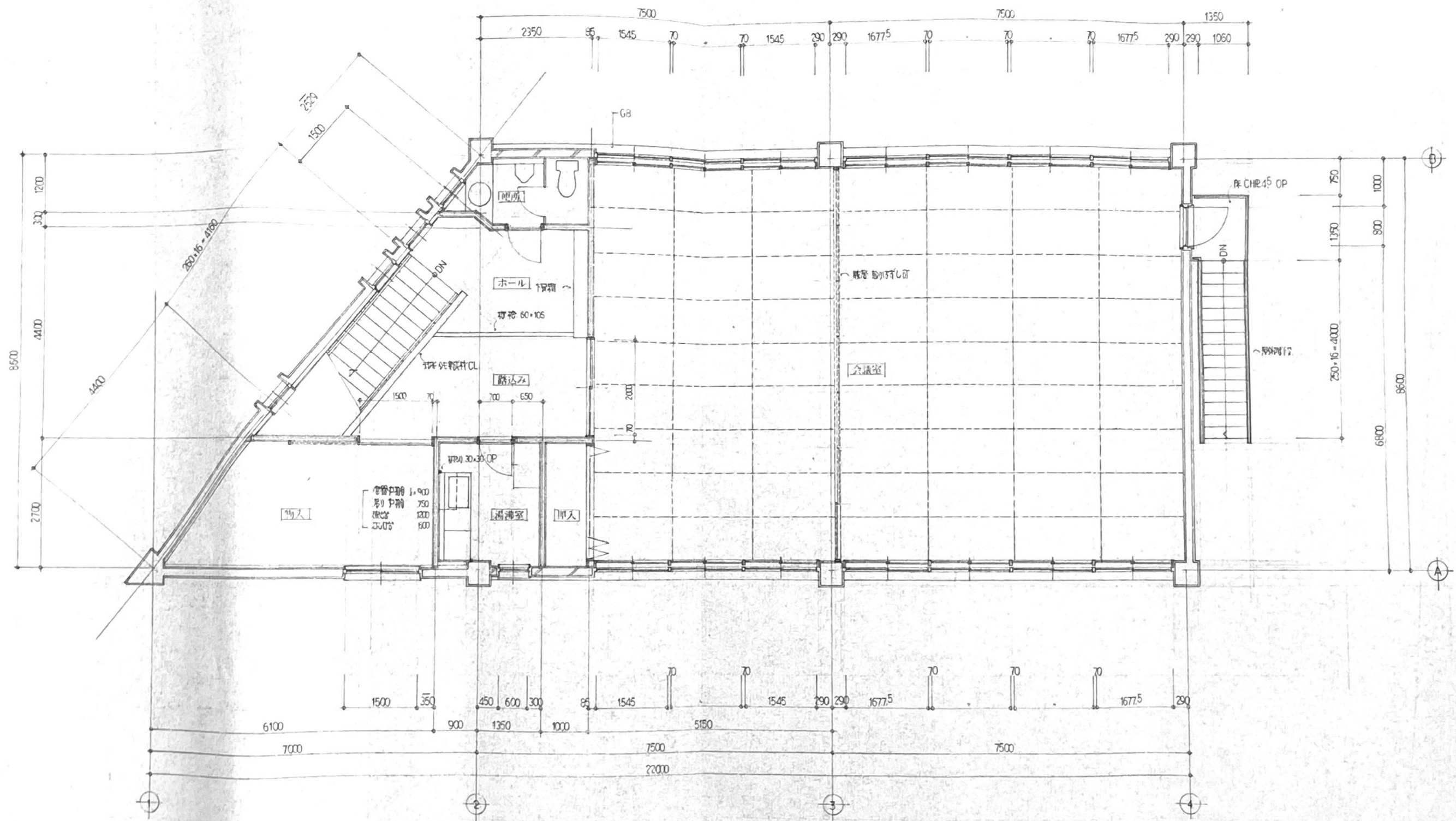
1 階平面詳細図 1/50

断面、流路寸法、石積り寸

掘削寸	1-300	別冊	1-300
天井寸	750	1/50	750
欄干寸	600	別冊	500×3
欄干寸	1800		450
欄干寸	600		750
			600
			900 (上其寸)



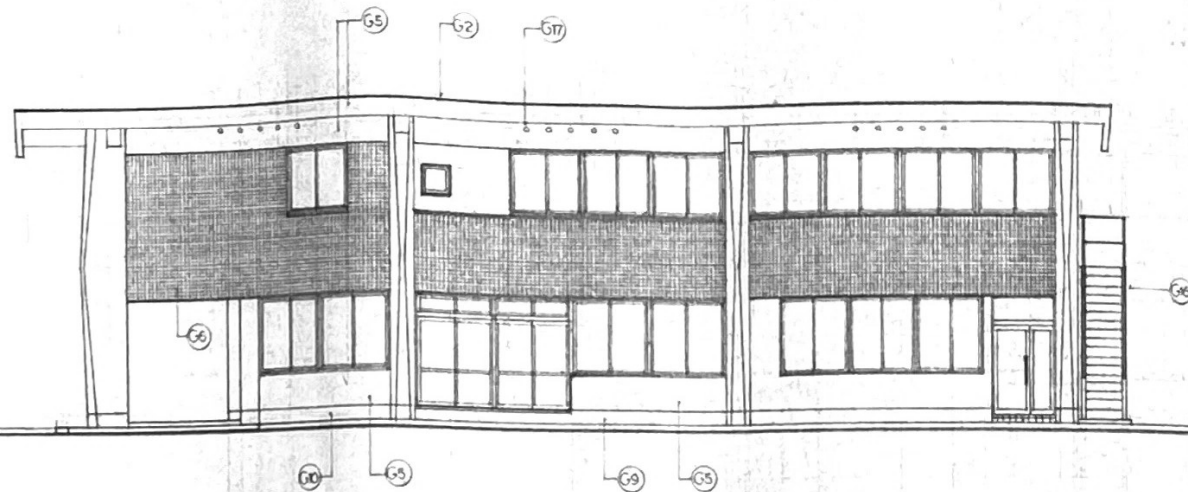
平面詳細図		1/50	威東地区会館改修 工事設計図
日新設計株式会社			津市万町一丁目 一級建築士 園分



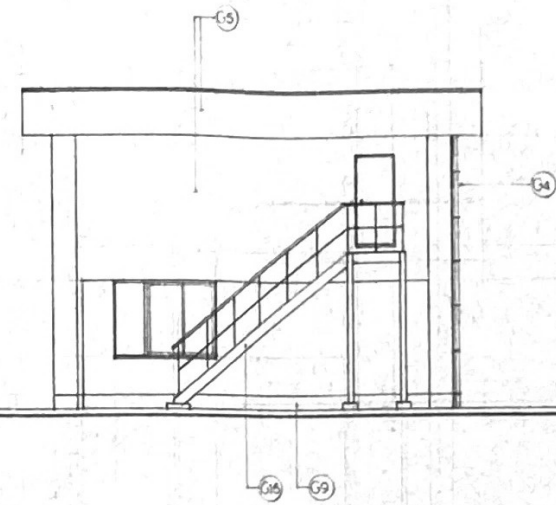
2 階 平面詳細図 1/50



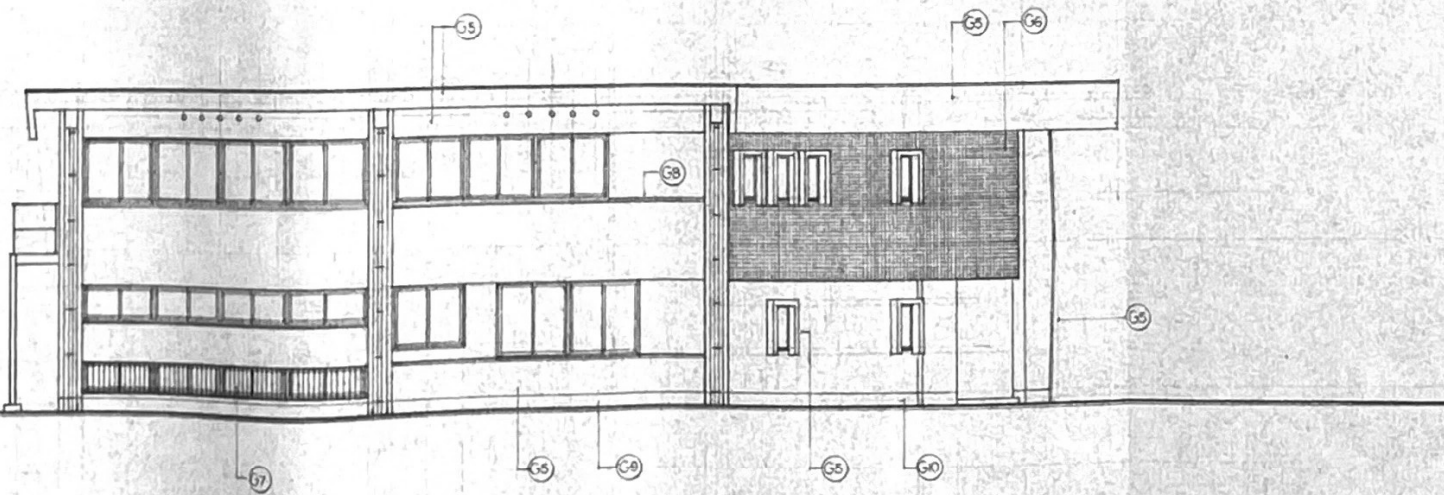
平面詳細図		1/50	城東地区集会所改修 工事設計図
日新設計株式会社			



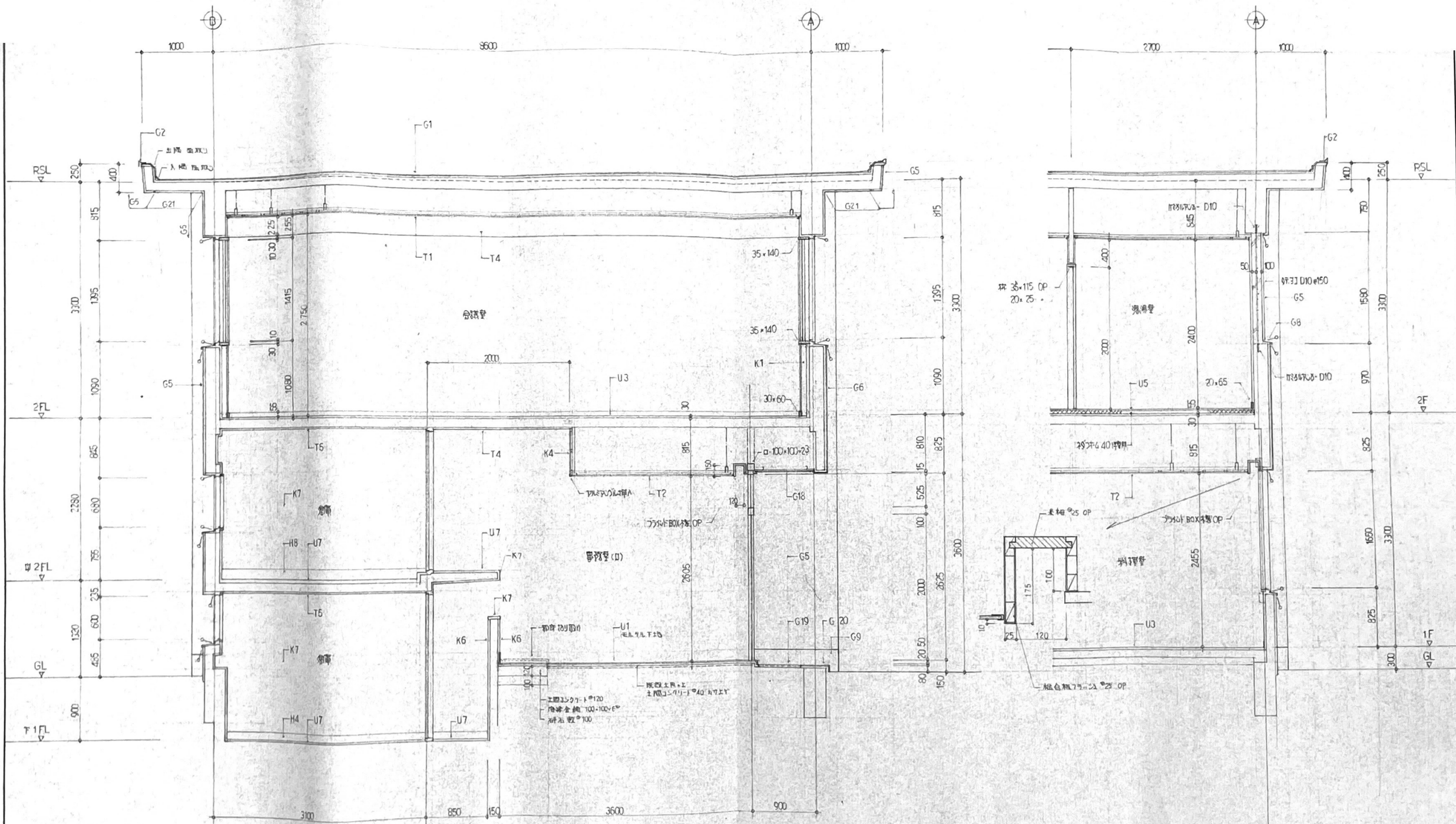
北立面图 1/100



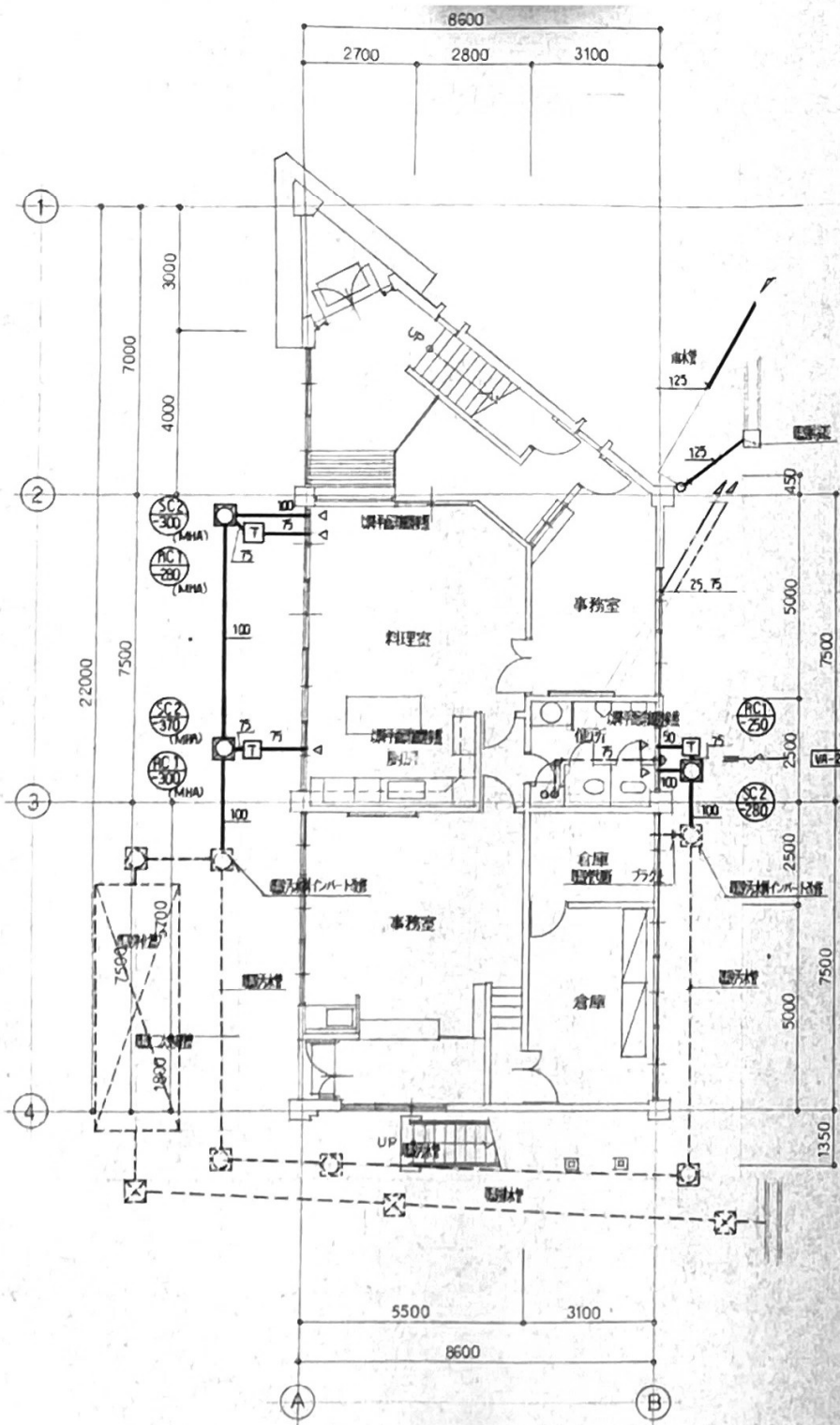
西立面图 1/100



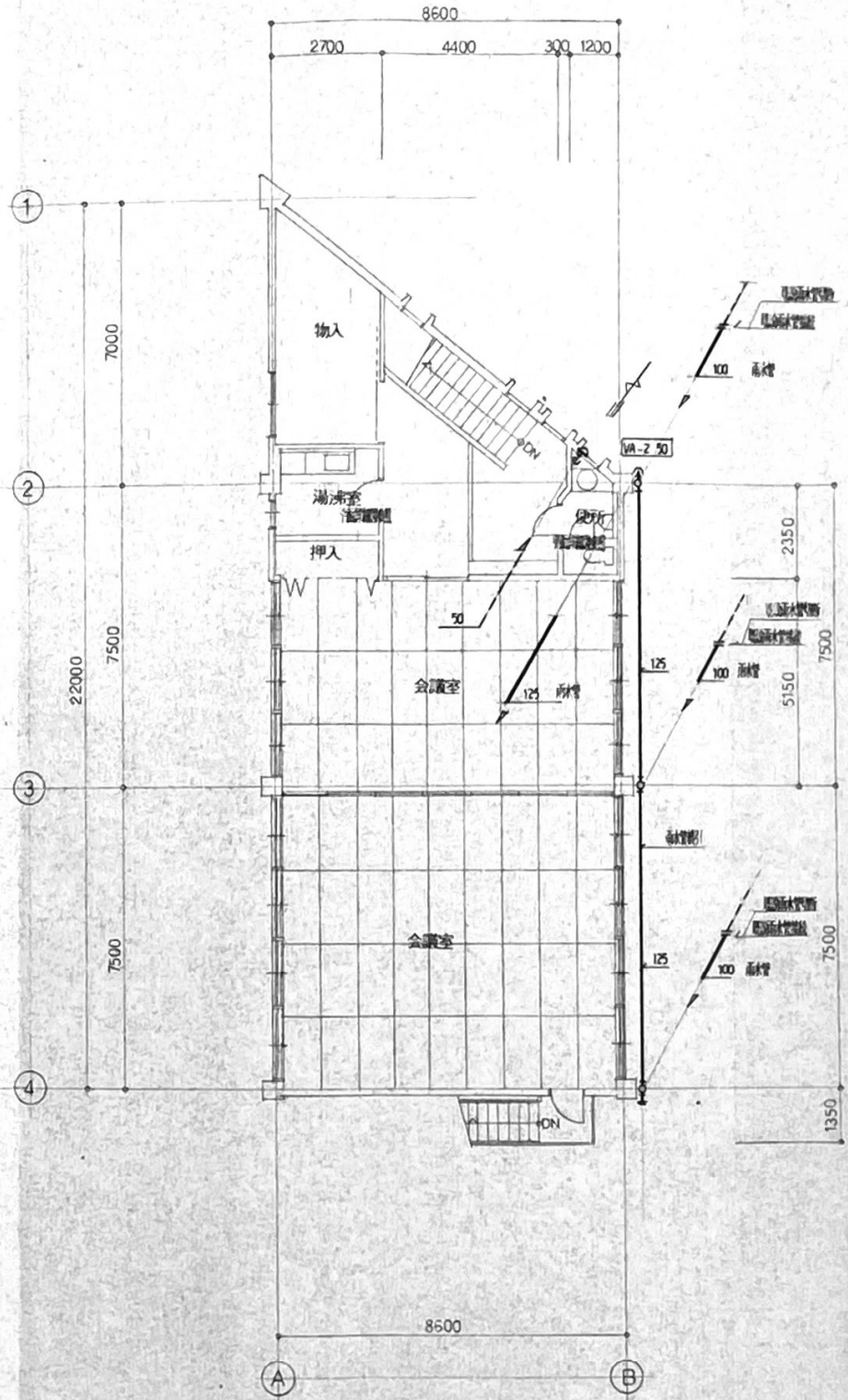
南立面图 1/100



矩計図 1/30



1 1階平面図 1/100

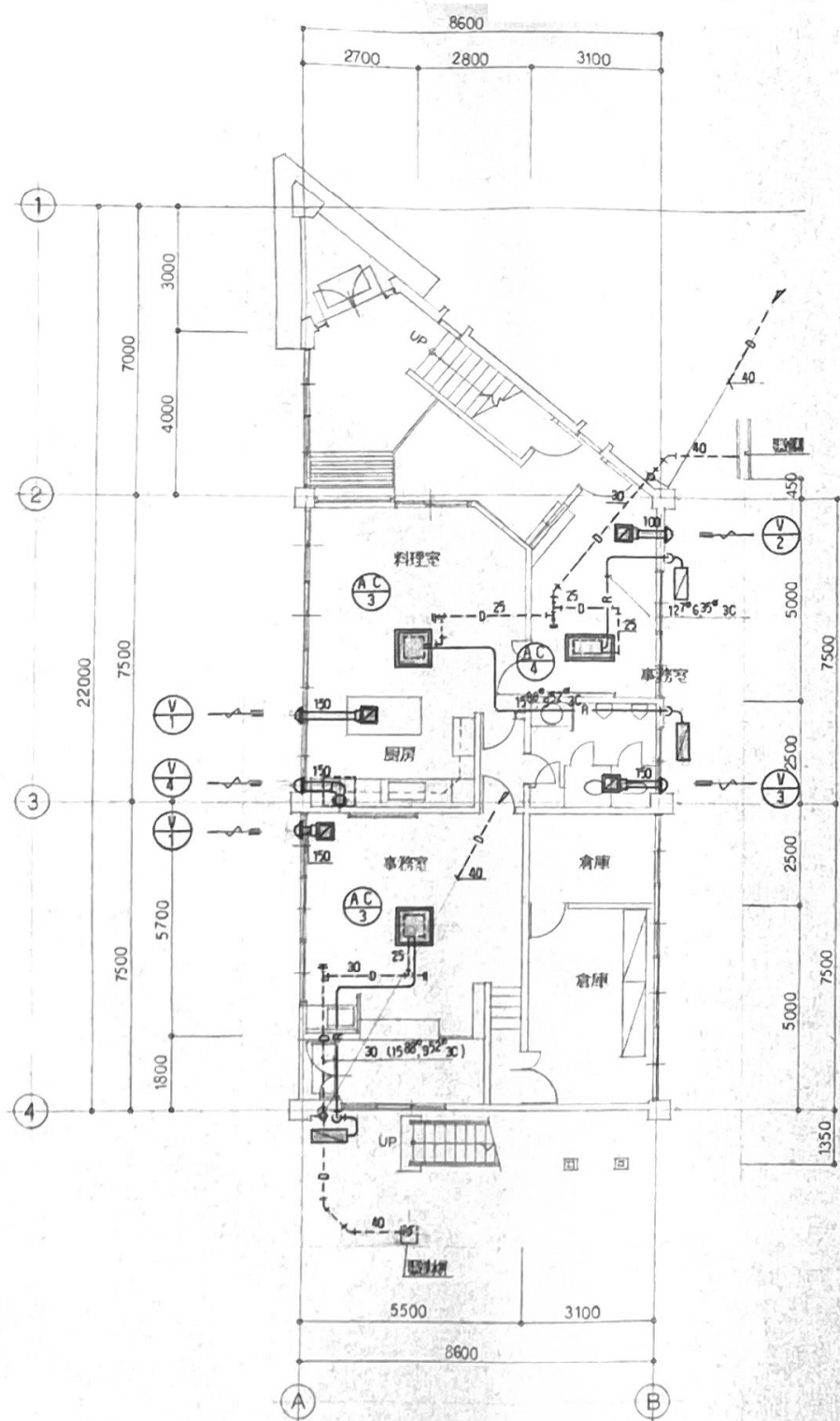


2 2階平面図 1/100

備	
考	

1 2階平面図	1/100
日新設計株式会社	

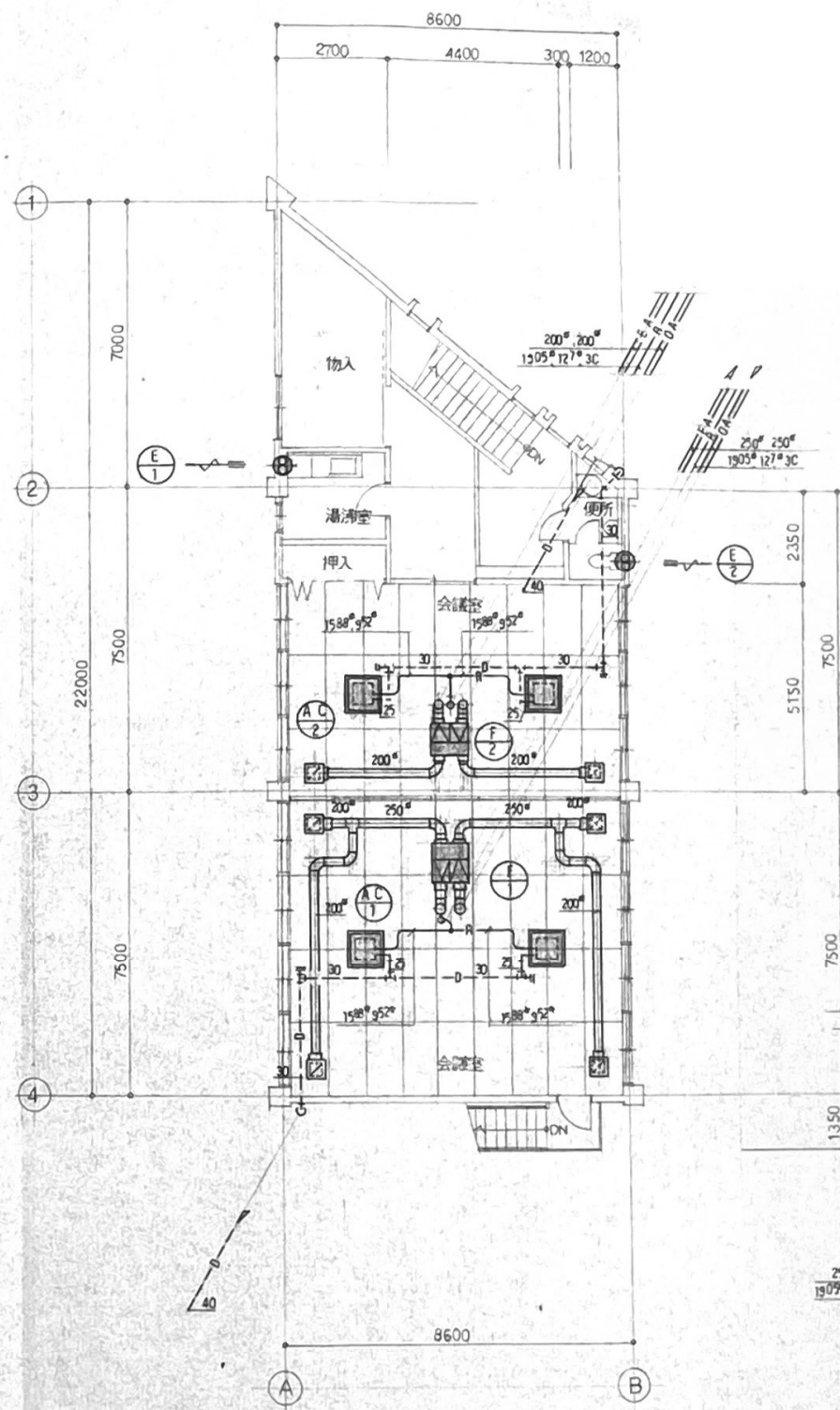
札幌地区集会所改修 工事設計図
日新設計株式会社



1 階平面図 1/100

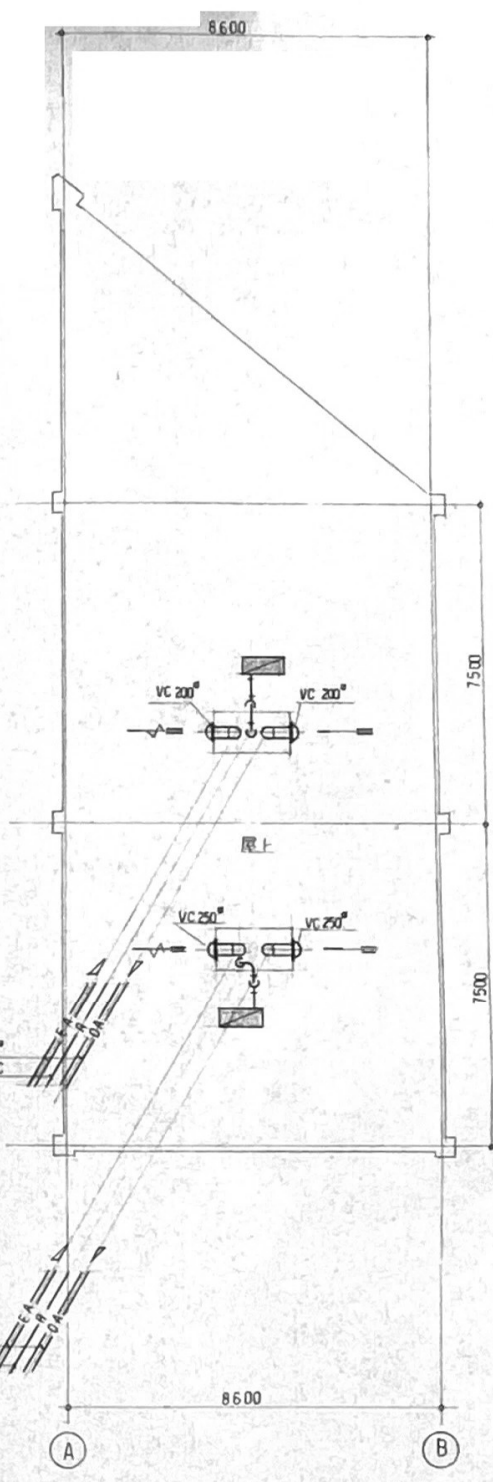
建築基準法に基づく自然エネルギー使用する場合の換気量の計算		
料理室		
ガスコンロ 2口	$0.4 \text{ kg/h} \times 40 \times 12.9 \text{ m}^3/\text{kg} = 20.6 \text{ m}^3/\text{h}$	$< 600 \text{ m}^3/\text{h}$
		OK
厨房		
ガスコンロ 2口	全上	OK
事務室		
ガスコンロ 1口	$0.18 \text{ kg/h} \times 40 \times 12.9 \text{ m}^3/\text{kg} = 9.2 \text{ m}^3/\text{h}$	$< 600 \text{ m}^3/\text{h}$
		OK
2F換気量		
ガスコンロ 1口	$0.18 \text{ kg/h} \times 40 \times 12.9 \text{ m}^3/\text{kg} = 9.2 \text{ m}^3/\text{h}$	
ガス換気器 5号	$0.65 \text{ kg/h} \times 40 \times 12.9 \text{ m}^3/\text{kg} = 33.5 \text{ m}^3/\text{h}$	
	計 42.7 m^3/h	$< 600 \text{ m}^3/\text{h}$
		OK

会議室	
給排気グリル 200 ^φ 用 (半蓋形)	6



2 階平面図 1/100

* F-12は屋外ダクトは断熱 (GW21MM) を行なうこと。



3 階平面図 1/100

備考

1,2 階平面図 1/100

日新

年 月
P-6
津市万町津173番地
一級建築士 No.48338
國分忠一郎