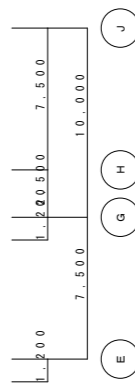


R階平面図

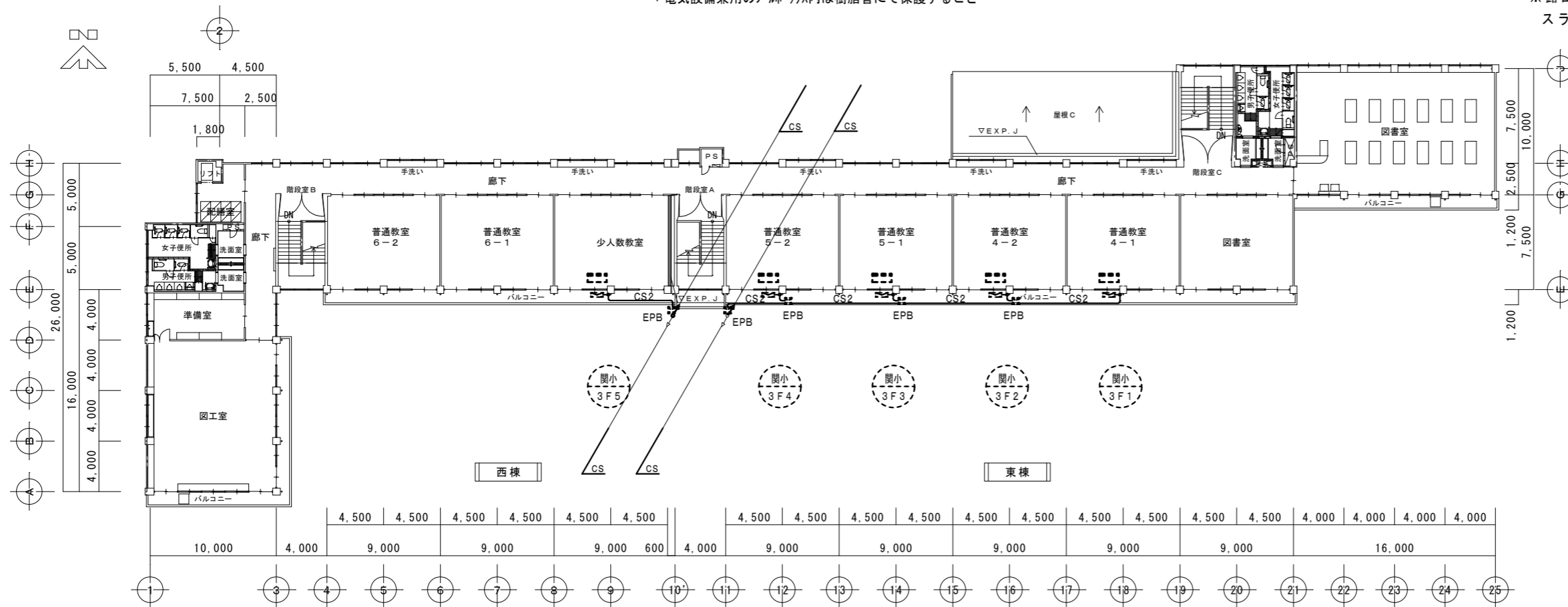
電気設備配線と極力、同経路として
電気工事プルボックスを流用

* 電気設備兼用のプルボックス内は樹脂管にて保護すること



| 凡例 (参考) | | |
|---------|-------------------------------|------|
| SC | ON・OFFリモコンスイッチ | |
| C | EM-CEE-S1. 25° -2C | 隠蔽 |
| C2 | EM-CEE-S1. 25° -2Cx2 | 隠蔽 |
| M | EM-CEE-S1. 25° -2C (メタルモールA型) | 屋内露出 |
| CS | EM-CEE-S1. 25° -2C (GP22) | 屋外 |
| CS2 | EM-CEE-S1. 25° -2Cx2 (GP28) | 屋外 |
| ☒ | PB2: 200X200X100 (SUS WP) | |
| ☒ | PB3: 300X300X200 (SUS WP) | |
| ☒ | EPB: は電気工事を流用とする | |

- * リモコン取付位置及びグループ系統分けは別途打合せ確認により最終決定とする。
- * 集中コントローラーの制御システム・仕様・配線方式は参考図とし納入メーカー仕様による。
- * 二重天井内はケーブルころがしとする。
- * 露出配管は指定色塗装とする。
- ※ 露出配管 敷設部位特記無きは 壁面上部 又はスラブ下面配管とする。



3階平面図