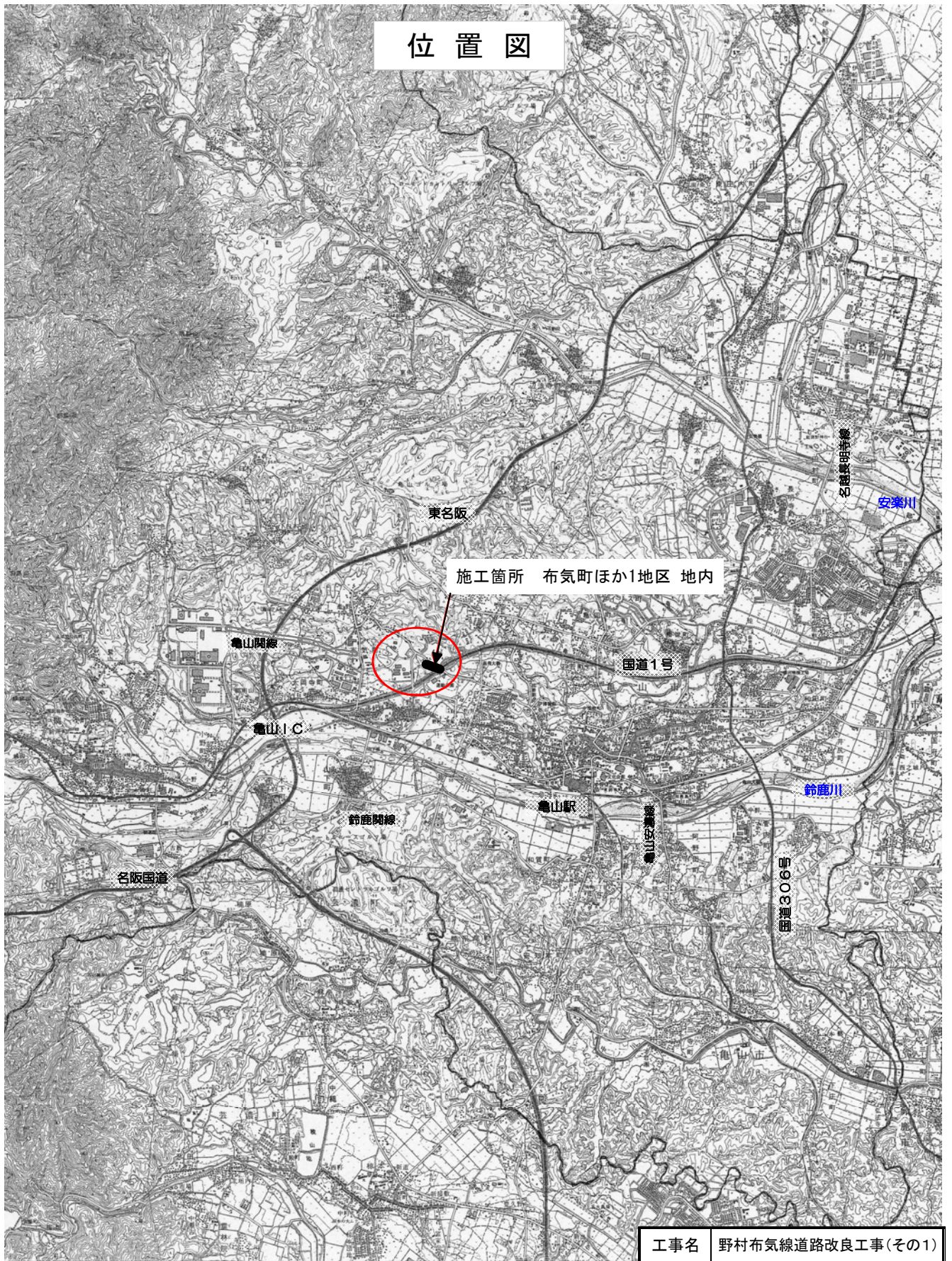
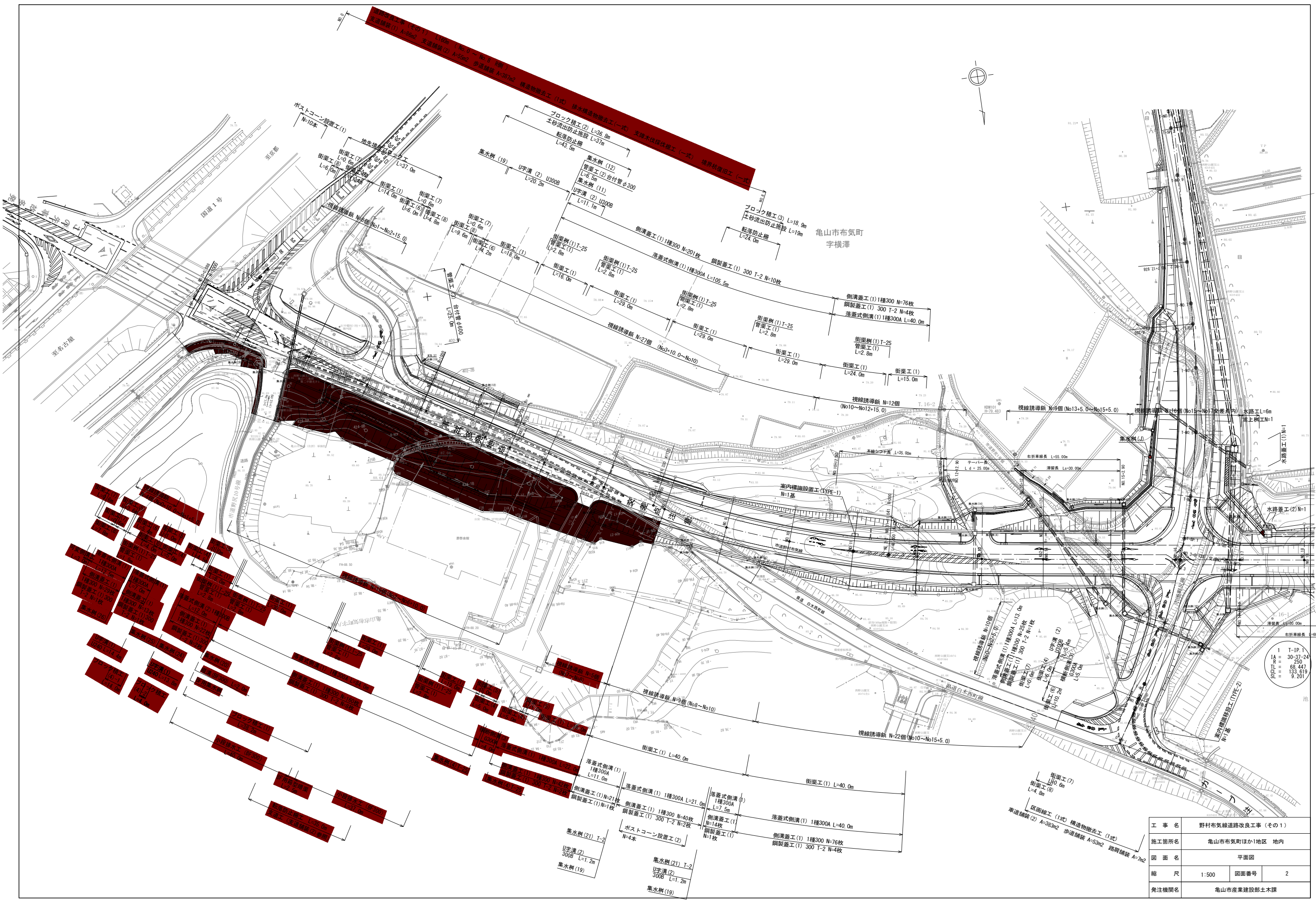


# 位置図

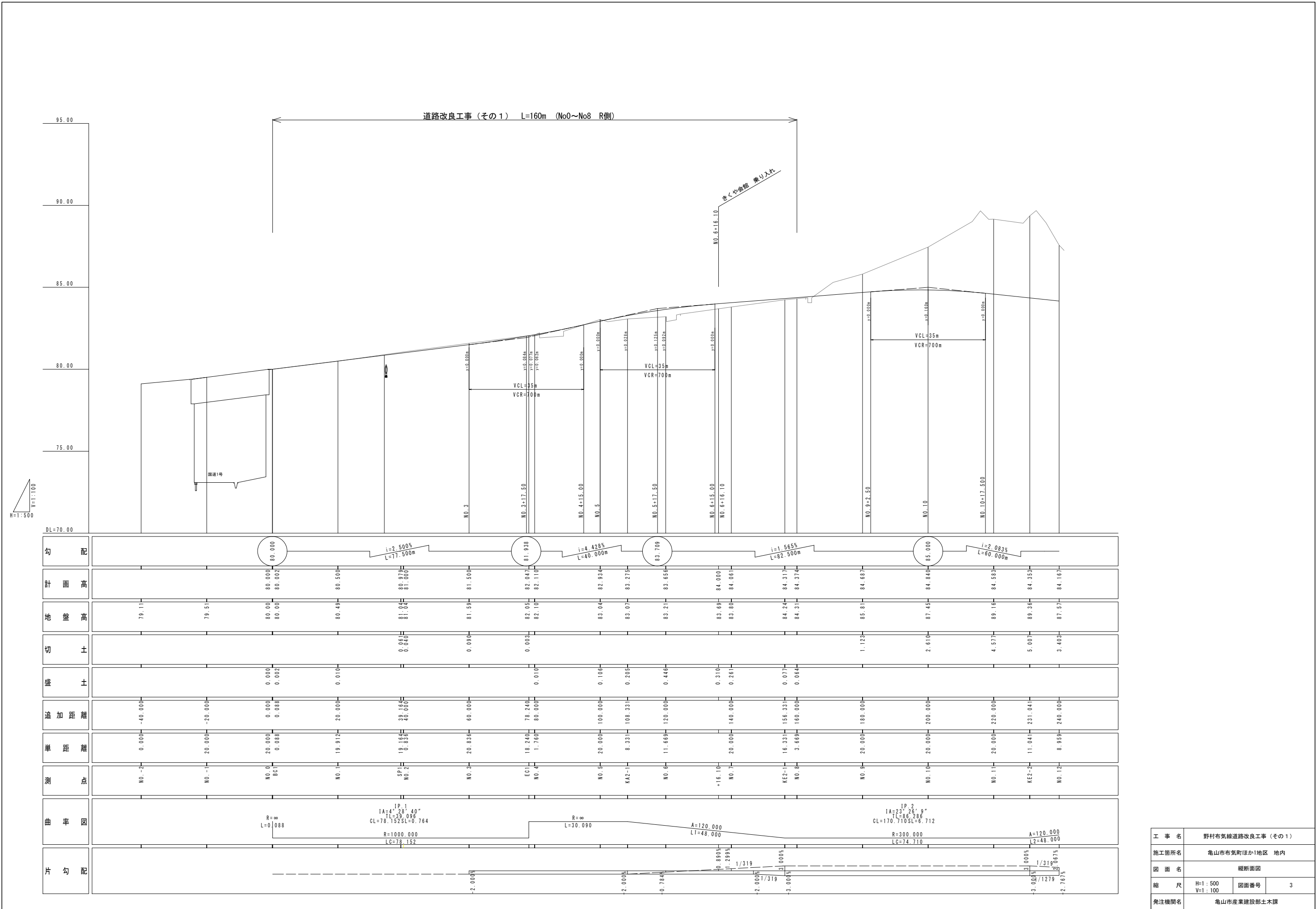


工事名	野村布気線道路改良工事(その1)		
施工箇所名	亀山市布気町ほか1地区 地内		
図面名	位置図		
縮尺	図面番号	1	
発注機関名	亀山市産業建設部 土木課		



1 T-IP.1  
 IA = 30.37-24  
 R = 250  
 TL = 68.447  
 CL = 133.619  
 SL = 9.201

工事名	野村布気線道路改良工事(その1)		
施工箇所名	亀山市布気町ほか1地区 地内		
図面名	平面図		
縮尺	1:500	図面番号	2
発注機関名	亀山市産業建設部土木課		



工事名	野村布気線道路改良工事 (その1)		
施工箇所名	亀山市布気町ほか1地区 地内		
図面名	縦断面図		
縮尺	H=1:500 V=1:100	図面番号	3
発注機関名	亀山市産業建設部土木課		

# 標準断面図

1 : 100

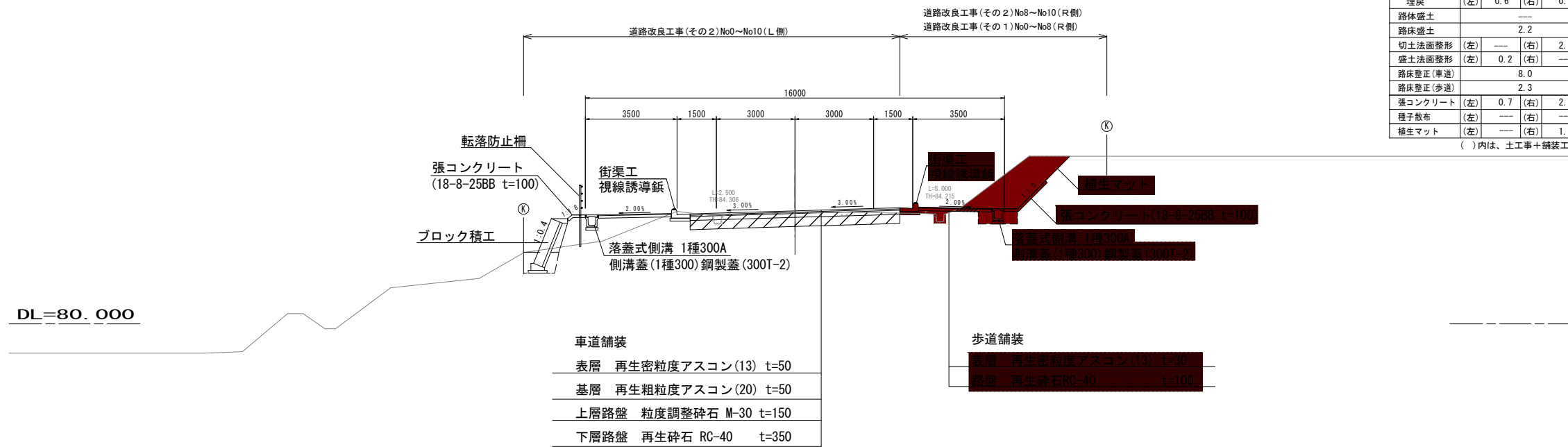
## KE. 2-1

GH=84.24  
FH=84.317

### KE. 2-1 (NO. 7+16.330)

機械掘削	8.5(4.4+4.1)	
床堀	(左) 1.0	(右) 0.7
埋戻	(左) 0.6	(右) 0.5
路体盛土	---	
路床盛土	2.2	
切土法面整形	(左) ---	(右) 2.8
盛土法面整形	(左) 0.2	(右) ---
路床整正(車道)	8.0	
路床整正(歩道)	2.3	
張コンクリート	(左) 0.7	(右) 2.0
種子散布	(左) ---	(右) ---
植生マット	(左) ---	(右) 1.3

( )内は、土工事+舗装工事



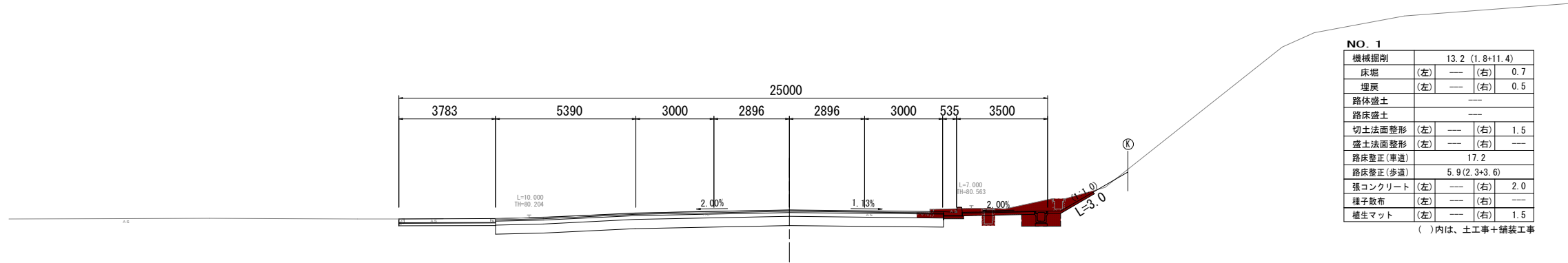
設計CBR4以上 (交通量区分N5 信頼度90%)  
(舗装計画交通量250≤T<1000)

※舗装構成は、CBR試験の結果に基づいて変更する。

工事名	野村布気線道路改良工事(その1)		
施工箇所名	亀山市布気町ほか1地区 地内		
図面名	標準横断面図		
縮尺	1 : 100	図面番号	4
発注機関名	亀山市産業建設部土木課		

**NO. 1**

GH=80.49  
FH=80.500

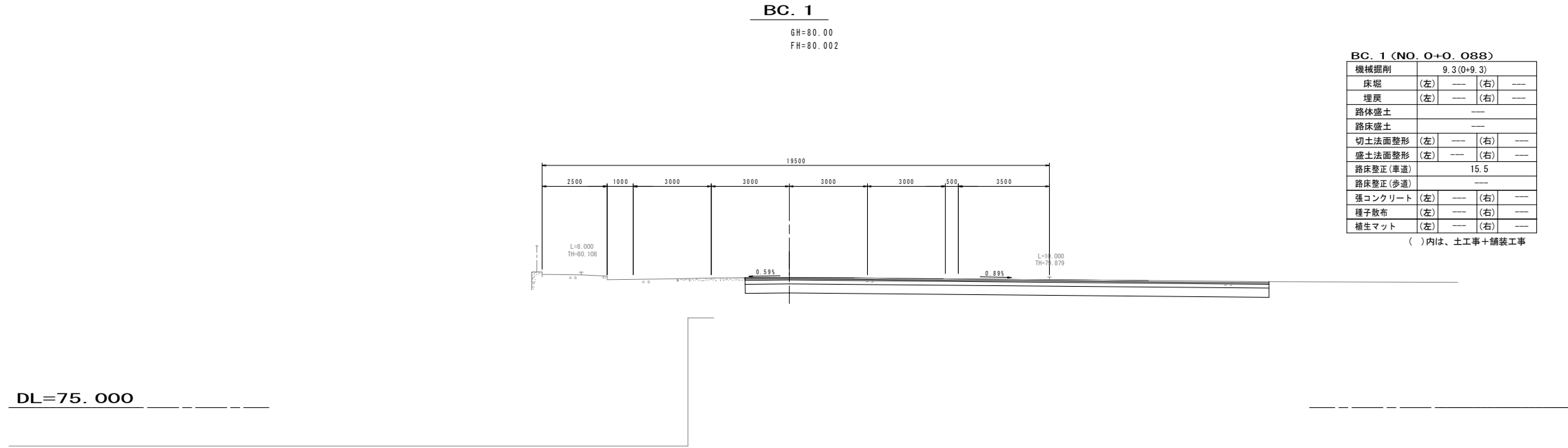


機械掘削		13.2 (1.8+11.4)	
床堀	(左) --- (右) 0.7		
埋戻	(左) --- (右) 0.5		
路体盛土	---		
路床盛土	---		
切土法面整形	(左) --- (右) 1.5		
盛土法面整形	(左) --- (右) ---		
路床整正(車道)	17.2		
路床整正(歩道)	5.9 (2.3+3.6)		
張コンクリート	(左) --- (右) 2.0		
種子散布	(左) --- (右) ---		
植生マット	(左) --- (右) 1.5		

( )内は、土工事+舗装工事

**BC. 1**

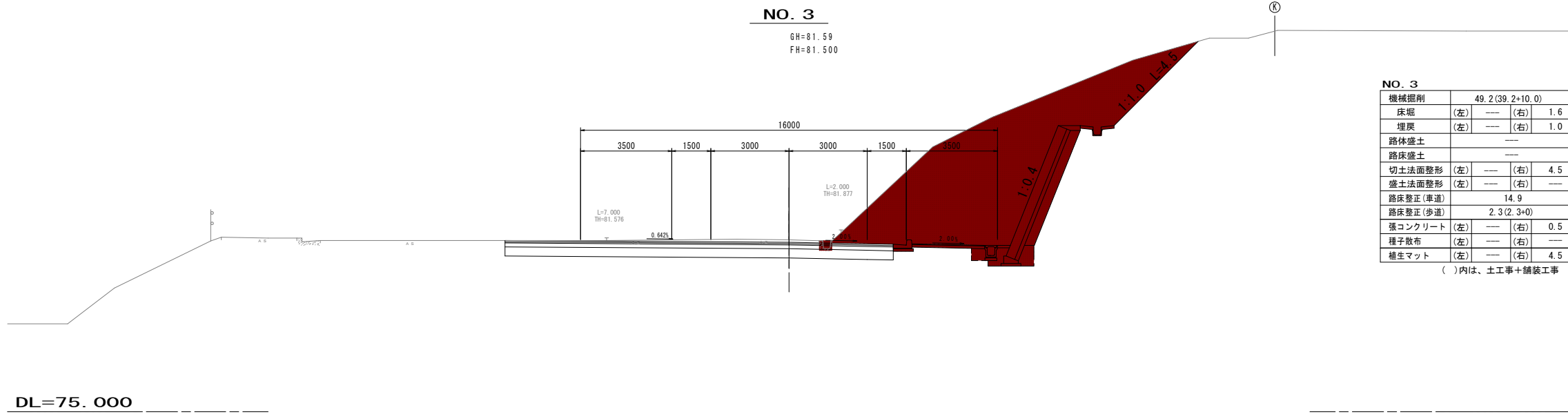
GH=80.00  
FH=80.002



機械掘削		9.3 (0+9.3)	
床堀	(左) --- (右) ---		
埋戻	(左) --- (右) ---		
路体盛土	---		
路床盛土	---		
切土法面整形	(左) --- (右) ---		
盛土法面整形	(左) --- (右) ---		
路床整正(車道)	15.5		
路床整正(歩道)	---		
張コンクリート	(左) --- (右) ---		
種子散布	(左) --- (右) ---		
植生マット	(左) --- (右) ---		

( )内は、土工事+舗装工事

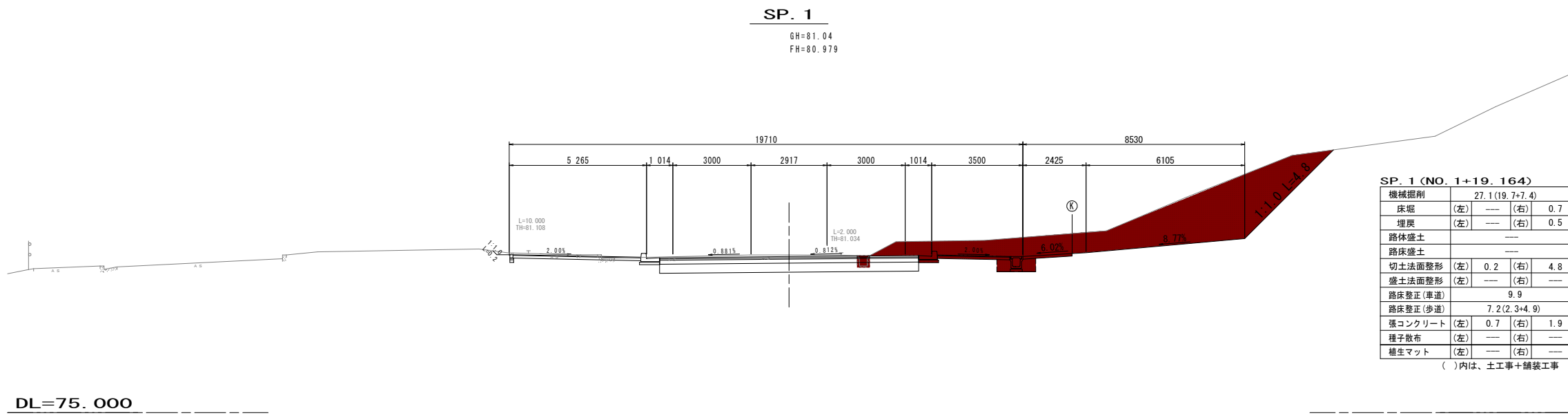
工事名	野村布気線道路改良工事(その1)		
施工箇所名	亀山市布気町ほか1地区 地内		
図面名	横断面図(1)		
縮尺	1:100	図面番号	5
発注機関名	亀山市産業建設部土木課		



**NO. 3**

機械掘削	49.2(39.2+10.0)	
床堀	(左)	(右) 1.6
埋戻	(左)	(右) 1.0
路体盛土	---	
路床盛土	---	
切土法面整形	(左)	(右) 4.5
盛土法面整形	(左)	(右) ---
路床整形(車道)	14.9	
路床整形(歩道)	2.3(2.3+0)	
張コンクリート	(左)	(右) 0.5
種子散布	(左)	(右) ---
植生マット	(左)	(右) 4.5

( )内は、土工事+舗装工事



**SP. 1 (NO. 1+19.164)**

機械掘削	27.1(19.7+7.4)	
床堀	(左)	(右) 0.7
埋戻	(左)	(右) 0.5
路体盛土	---	
路床盛土	---	
切土法面整形	(左) 0.2	(右) 4.8
盛土法面整形	(左)	(右) ---
路床整形(車道)	9.9	
路床整形(歩道)	7.2(2.3+4.9)	
張コンクリート	(左) 0.7	(右) 1.9
種子散布	(左)	(右) ---
植生マット	(左)	(右) ---

( )内は、土工事+舗装工事

工事名	野村布気線道路改良工事(その1)		
施工箇所名	亀山市布気町ほか1地区 地内		
図面名	横断面図(2)		
縮尺	1:100	図面番号	6
発注機関名	亀山市産業建設部土木課		

**NO. 5**

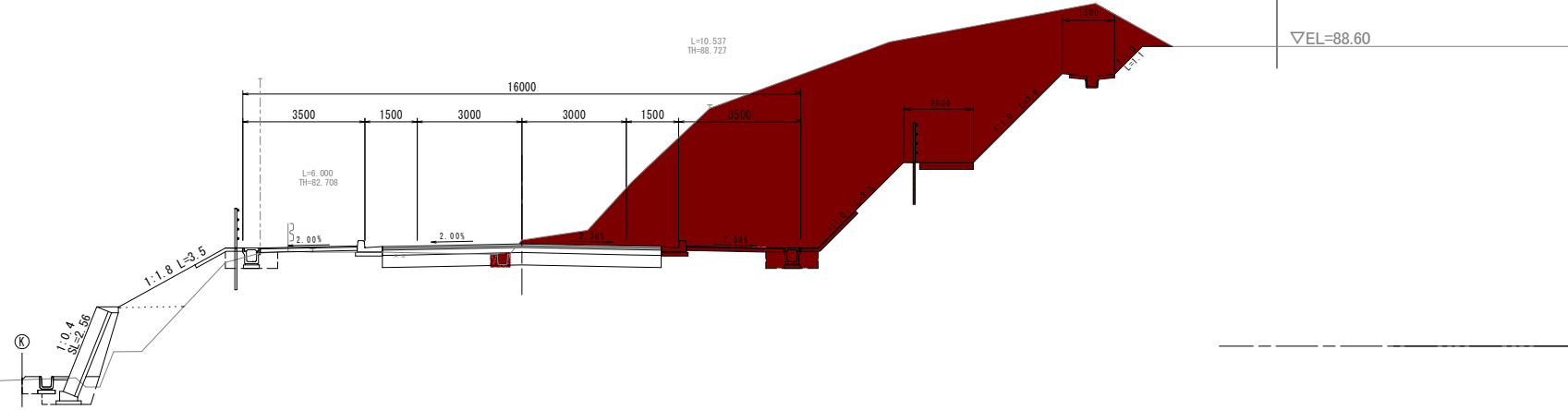
GH=83.04  
FH=82.934

**NO. 5**

機械掘削	57.4(53.2+4.2)	
床堀	(左) 1.8	(右) 0.7
埋戻	(左) 1.1	(右) 0.5
路体盛土	2.0	
路床盛土	1.7	
切土法面整形	(左) ---	(右) 6.7
盛土法面整形	(左) 2.5	(右) ---
路床整正(車道)	8.0	
路床整正(歩道)	2.3(2.3+0)	
強コンクリート	(左) 1.5	(右) 2.0
種子散布	(左) 2.5	(右) ---
養生マット	(左) ---	(右) 6.7

( )内は、土工事+舗装工事

DL=80.000



**EC. 1**

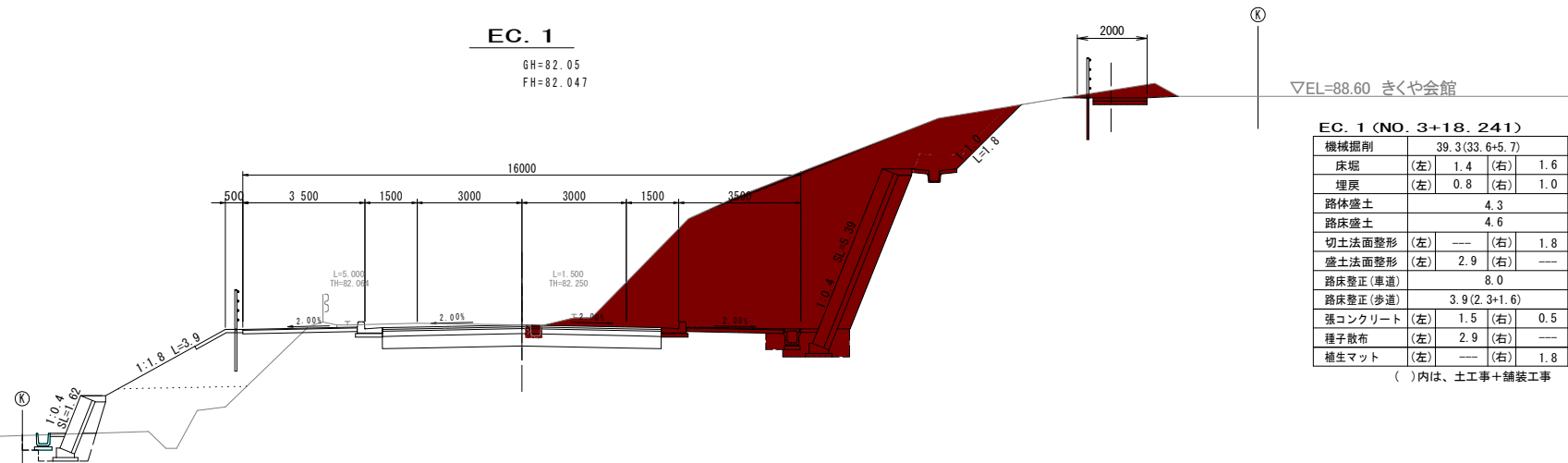
GH=82.05  
FH=82.047

**EC. 1 (NO. 3+18.241)**

機械掘削	39.3(33.6+5.7)	
床堀	(左) 1.4	(右) 1.6
埋戻	(左) 0.8	(右) 1.0
路体盛土	4.3	
路床盛土	4.6	
切土法面整形	(左) ---	(右) 1.8
盛土法面整形	(左) 2.9	(右) ---
路床整正(車道)	8.0	
路床整正(歩道)	3.9(2.3+1.6)	
強コンクリート	(左) 1.5	(右) 0.5
種子散布	(左) 2.9	(右) ---
養生マット	(左) ---	(右) 1.8

( )内は、土工事+舗装工事

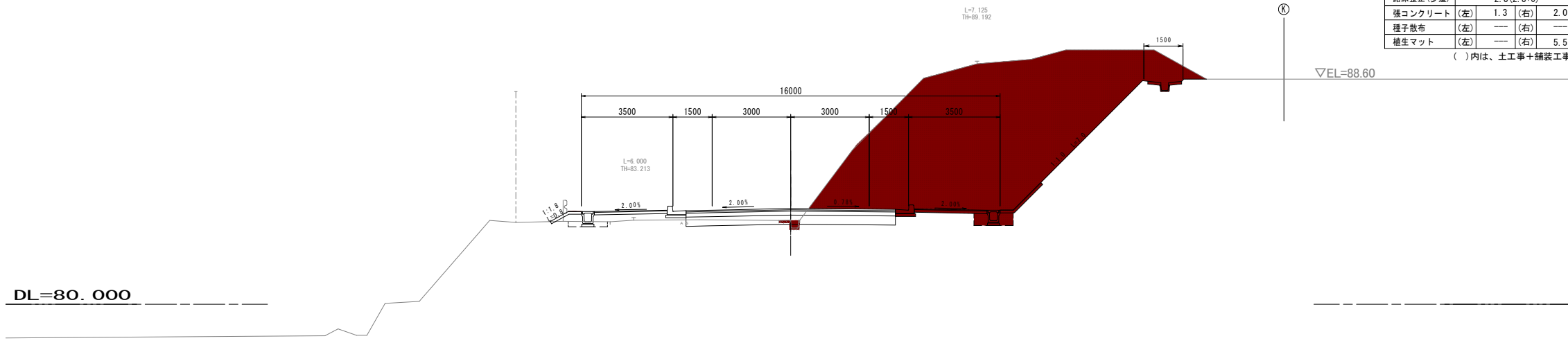
DL=75.000



工事名	野村布気線道路改良工事(その1)		
施工箇所名	亀山市布気町ほか1地区 地内		
図面名	横断面図(3)		
縮尺	1:100	図面番号	7
発注機関名	亀山市産業建設部土木課		

**NO. 6**

GH=83.21  
FH=83.656



**NO. 6**

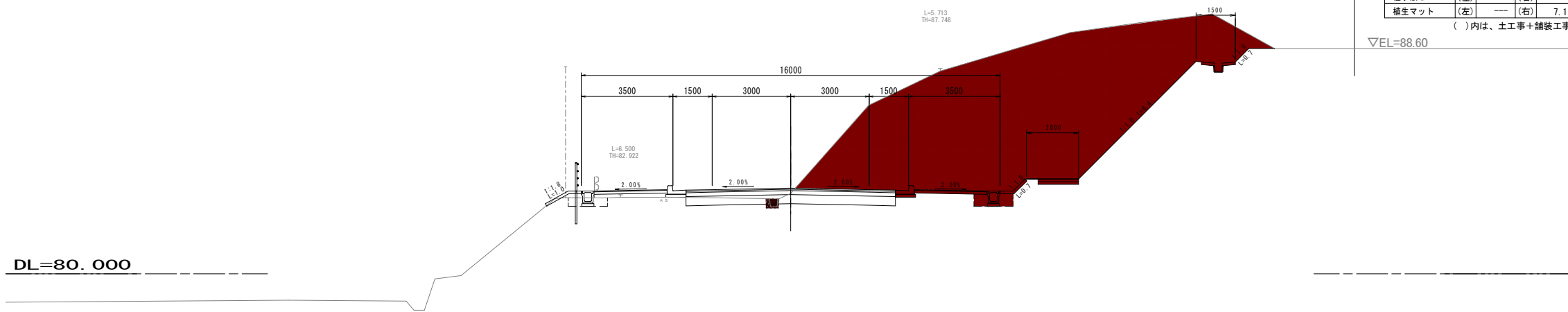
機械掘削	52.9 (49.7+3.2)	
床堀	(左) 0.3	(右) 0.7
埋戻	(左) 0.2	(右) 0.5
路体盛土	---	
路床盛土	1.0	
切土法面整形	(左) ---	(右) 5.5
盛土法面整形	(左) ---	(右) ---
路床整正(車道)	8.0	
路床整正(歩道)	2.3 (2.3+0)	
張コンクリート	(左) 1.3	(右) 2.0
種子散布	(左) ---	(右) ---
植生マット	(左) ---	(右) 5.5

( )内は、土工事+舗装工事

▽EL=88.60

**KA. 2-1**

GH=83.07  
FH=83.275



**KA. 2-1 (NO. 5+8.330)**

機械掘削	67.0 (63.3+3.7)	
床堀	(左) 0.5	(右) 0.7
埋戻	(左) 0.4	(右) 0.5
路体盛土	---	
路床盛土	0.5	
切土法面整形	(左) ---	(右) 7.1
盛土法面整形	(左) ---	(右) ---
路床整正(車道)	8.0	
路床整正(歩道)	2.3 (2.3+0)	
張コンクリート	(左) 1.5	(右) 1.2
種子散布	(左) ---	(右) ---
植生マット	(左) ---	(右) 7.1

( )内は、土工事+舗装工事

▽EL=88.60

DL=80.000

工事名	野村布気線道路改良工事(その1)		
施工箇所名	亀山市布気町ほか1地区 地内		
図面名	横断面図(4)		
縮尺	1:100	図面番号	8
発注機関名	亀山市産業建設部土木課		



KE. 2-1

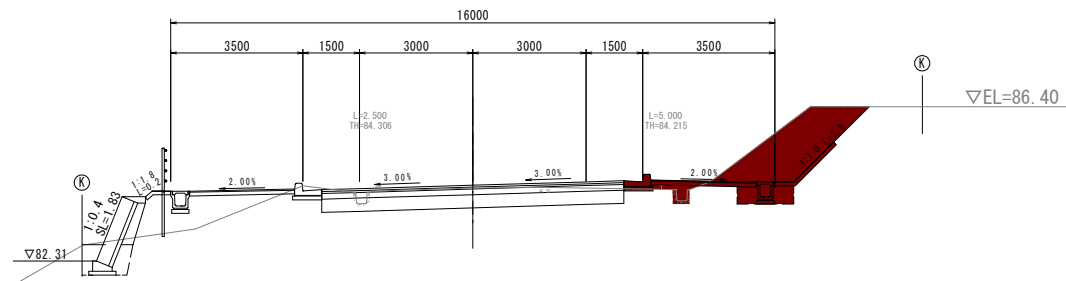
GH=84.24  
FH=84.317

KE. 2-1 (NO. 7+16.330)

機械掘削	8.5(4.4+4.1)	
床堀	(左) 1.0 (右) 0.7	
埋戻	(左) 0.6 (右) 0.5	
路体盛土	---	
路床盛土	2.2	
切土法面整形	(左) --- (右) 1.3	
盛土法面整形	(左) --- (右) ---	
路床整正(歩道)	8.0	
路床整正(車道)	2.3(2.3+0)	
張コンクリート	(左) 0.7 (右) 2.0	
種子散布	(左) --- (右) ---	
植生マット	(左) --- (右) 1.3	

( )内は、土工事+舗装工事

DL=80.000



NO. 7

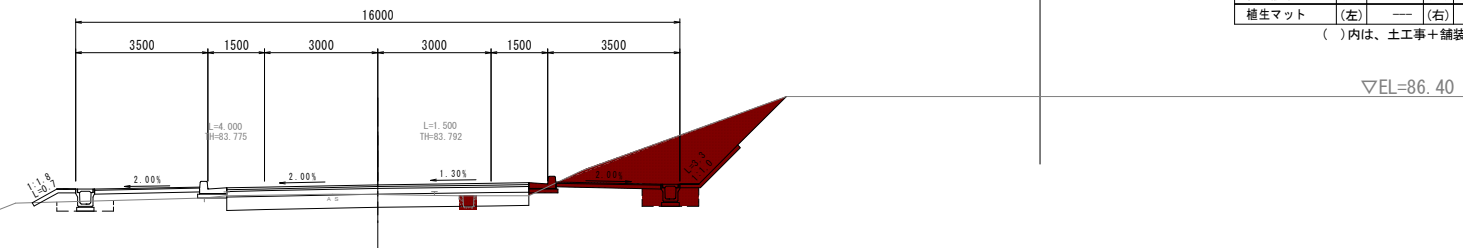
GH=83.80  
FH=84.061

NO. 7

機械掘削	8.0(5.0+3.0)	
床堀	(左) 0.4 (右) 0.7	
埋戻	(左) 0.1 (右) 0.5	
路体盛土	---	
路床盛土	0.7	
切土法面整形	(左) --- (右) 1.8	
盛土法面整形	(左) --- (右) ---	
路床整正(歩道)	8.0	
路床整正(車道)	2.3(2.3+0)	
張コンクリート	(左) 1.2 (右) 2.0	
種子散布	(左) --- (右) ---	
植生マット	(左) --- (右) 1.8	

( )内は、土工事+舗装工事

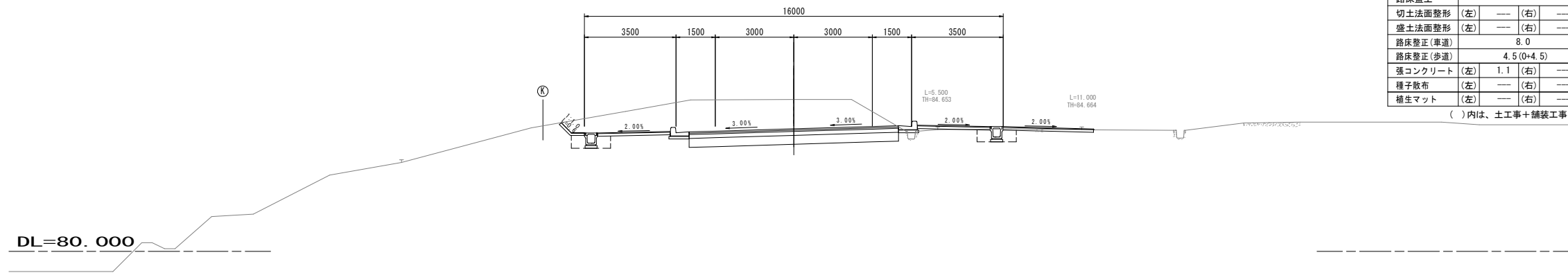
DL=80.000



工事名	野村布気線道路改良工事(その1)		
施工箇所名	亀山市布気町ほか1地区 地内		
図面名	横断面図(5)		
縮尺	1:100	図面番号	9
発注機関名	亀山市産業建設部土木課		

**NO. 9**

GH=85.81  
FH=84.687

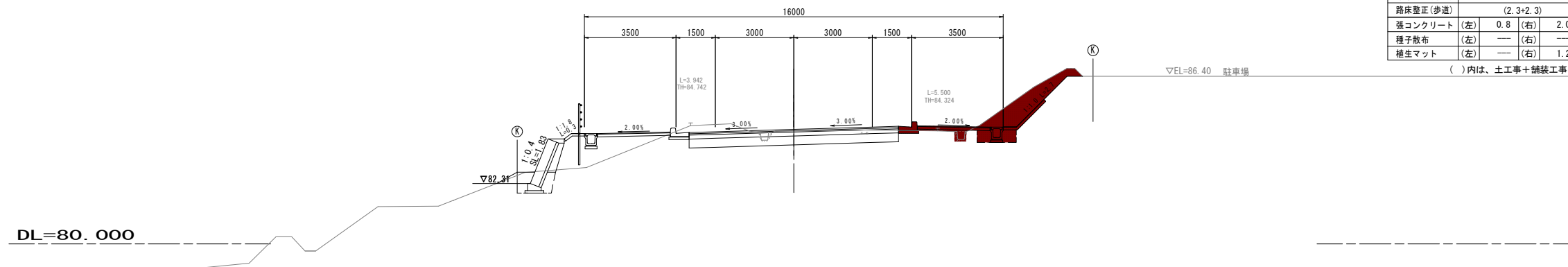


NO. 9			
機械掘削	17.3(12.2+5.1)		
床堀	(左) 0.7	(右) 0.7	
埋戻	(左) 0.5	(右) 0.5	
路体盛土	---		
路床盛土	---		
切土法面整形	(左) ---	(右) ---	
盛土法面整形	(左) ---	(右) ---	
路床整正(車道)	8.0		
路床整正(歩道)	4.5(0+4.5)		
張コンクリート	(左) 1.1	(右) ---	
種子散布	(左) ---	(右) ---	
養生マット	(左) ---	(右) ---	

( )内は、土工事+舗装工事

**NO. 8**

GH=84.31  
FH=84.374



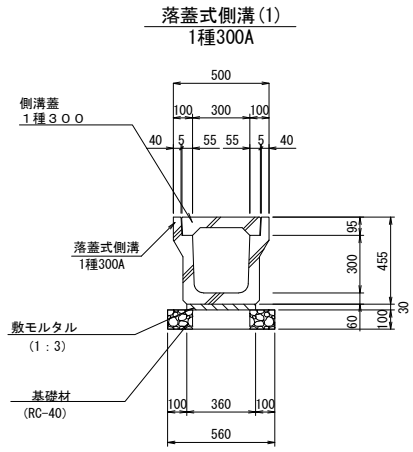
NO. 8			
機械掘削	7.8(3.6+4.2)		
床堀	(左) 1.1	(右) 0.7	
埋戻	(左) 0.8	(右) 0.5	
路体盛土	---		
路床盛土	2.7		
切土法面整形	(左) ---	(右) 1.2	
盛土法面整形	(左) ---	(右) ---	
路床整正(車道)	8.0		
路床整正(歩道)	(2.3+2.3)		
張コンクリート	(左) 0.8	(右) 2.0	
種子散布	(左) ---	(右) ---	
養生マット	(左) ---	(右) 1.2	

( )内は、土工事+舗装工事

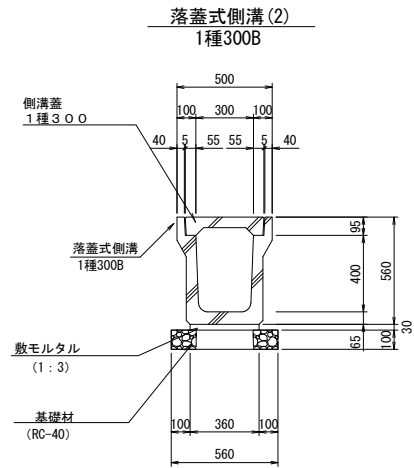
工事名	野村布気線道路改良工事(その1)		
施工箇所名	亀山市布気町ほか1地区 地内		
図面名	横断面図(6)		
縮尺	1:100	図面番号	10
発注機関名	亀山市産業建設部土木課		

# 各種工法図(1)

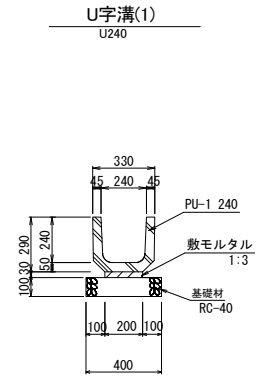
S=1:20



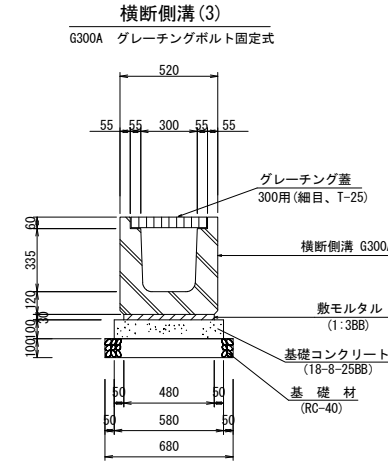
名称	規格	単位	数量	摘要
落蓋式側溝	1種300A	個	5.0	リサイクル認定製品 L=2m W=342kg
敷モルタル	1:3	m <sup>3</sup>	0.11	
基礎材	RC-40、t=100	m <sup>2</sup>	5.60	
基面整正		m <sup>2</sup>	5.60	



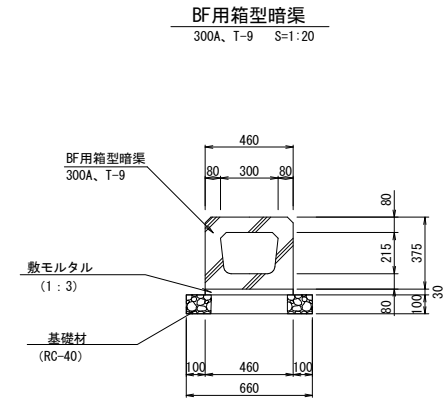
名称	規格	単位	数量	摘要
落蓋式側溝	1種300B	個	5.0	リサイクル認定製品 L=2m W=420kg
敷モルタル	1:3	m <sup>3</sup>	0.11	
基礎材	RC-40、t=100	m <sup>2</sup>	5.60	
基面整正		m <sup>2</sup>	5.60	



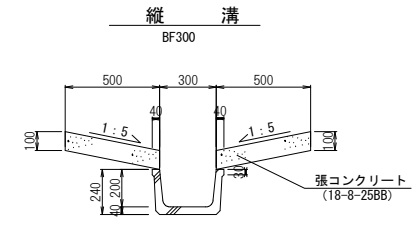
名称	規格	単位	数量	摘要
U字溝	U240	個	16.5	リサイクル認定製品 L=0.60m W=56kg
敷モルタル	1:3	m <sup>3</sup>	0.09	
基礎材	RC-40、t=100	m <sup>2</sup>	4.00	
基面整正	RC-40、t=100	m <sup>2</sup>	4.00	



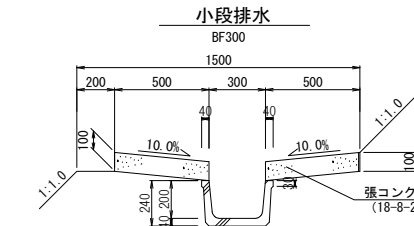
名称	規格	単位	数量	摘要
横断側溝	G300A、細目グレーチング T-25、式ル上固定式	個	10.0	リサイクル認定製品 L=1m W=388kg
敷モルタル	1:3	m <sup>3</sup>	0.14	
基礎コンクリート	18-8-25BB	m <sup>3</sup>	0.58	
基礎コン型枠		m <sup>2</sup>	2.00	
基礎材	RC-40、t=100	m <sup>2</sup>	6.80	



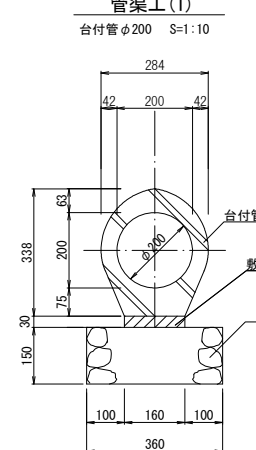
名称	規格	単位	数量	摘要
BF用箱型暗渠	300A、T-9	個	10.0	リサイクル認定製品 L=1m W=275kg
敷モルタル	1:3	m <sup>3</sup>	0.14	
基礎材	RC-40、t=100	m <sup>2</sup>	6.60	
基面整正		m <sup>2</sup>	6.60	



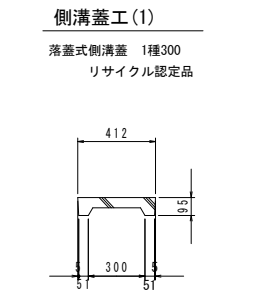
名称	規格	単位	数量	摘要
ベンチフリューム	BF300	個	5.0	リサイクル認定製品 L=2.0m W=145kg
張コンクリート	18-8-25BB	m <sup>3</sup>	1.00	
張コン型枠		m <sup>2</sup>	4.00	



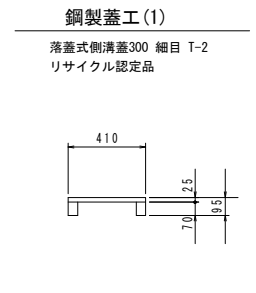
名称	規格	単位	数量	摘要
ベンチフリューム	BF300	個	5.0	リサイクル認定製品 L=2.0m W=145kg
張コンクリート	18-8-25BB	m <sup>3</sup>	1.00	
張コン型枠		m <sup>2</sup>	4.00	



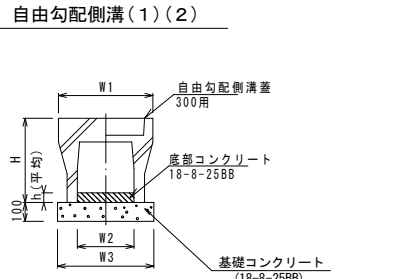
名称	規格	単位	数量	摘要
台付管	φ200	個	10.0	L=1m W=106kg
敷モルタル	1:3BB	m <sup>3</sup>	0.05	
基礎材	RC-40、t=150	m <sup>2</sup>	3.60	
基面整正		m <sup>2</sup>	3.60	



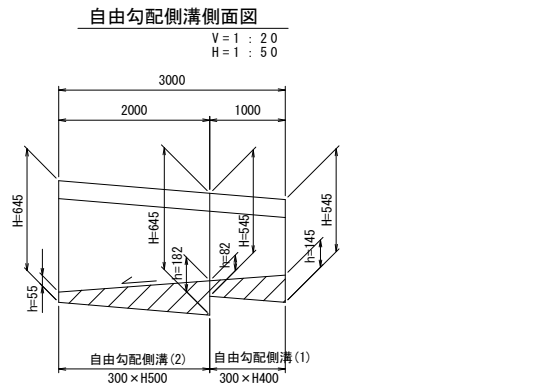
名称	規格	単位	数量	摘要
側溝蓋	1種300 リサイクル認定品	枚	10.0	リサイクル認定製品 W=33kg



名称	規格	単位	数量	摘要
鋼製蓋	300 細目 T-2 リサイクル認定品	枚	10.0	リサイクル認定製品 W=12kg



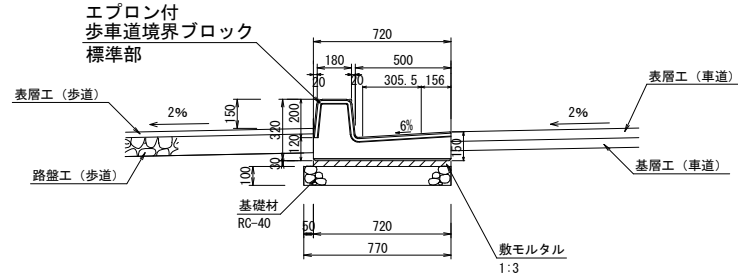
名称	規格	単位	数量		備考
			(1)	(2)	
自由勾配側溝	標準用	名称	300×400	300×500	
		本	5	5	
自由勾配側溝蓋	300用	枚	6	6	
底部コンクリート	18-8-25BB	m <sup>3</sup>	0.34	0.36	平均
基礎コンクリート	18-8-25BB	m <sup>3</sup>	0.51	0.51	
同上型枠		m <sup>2</sup>	2.00	2.00	
基面整正		m <sup>2</sup>	5.10	5.10	
H		mm	545	645	
h	平均	mm	114	119	
W1		mm	500	500	
W2		mm	300	300	
W3		mm	510	510	



工事名	野村布気線道路改良工事(その1)
施工箇所名	亀山市布気町ほか1地区 地内
図面名	各種工法図(1)
縮尺	1:20
図面番号	11
発注機関名	亀山市産業建設部土木課

# 各種工法図(2)

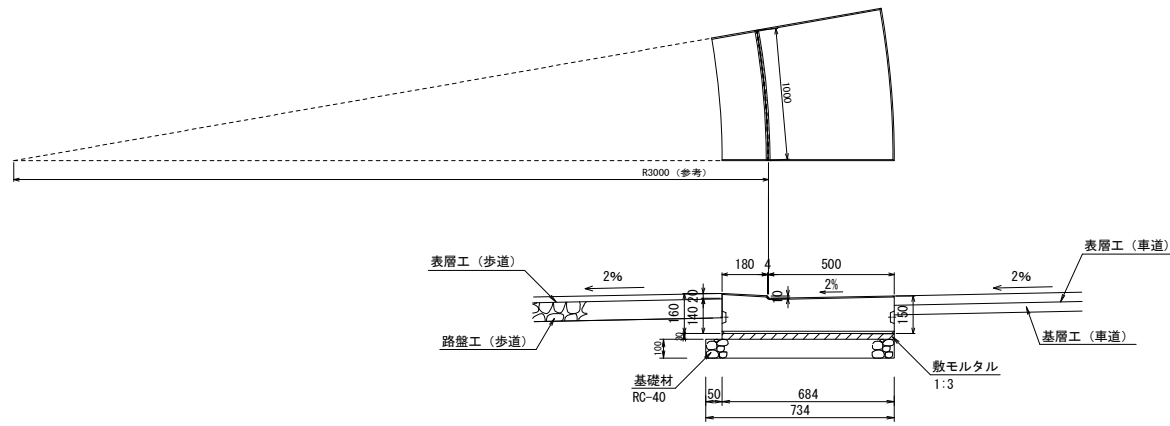
街渠工(1)  
標準型 S=1:20



街渠工(1) 標準型 10m当り

名称	規格	単位	数量	摘要
歩車道境界ブロック	エプロン付 標準型 L=2.0m	本	5.0	W=629kg/本 JIS規格認定品
敷モルタル	1:3	m <sup>3</sup>	0.22	
基礎材	RC-40、t=100	m <sup>2</sup>	7.70	
基面整正		m <sup>2</sup>	7.70	

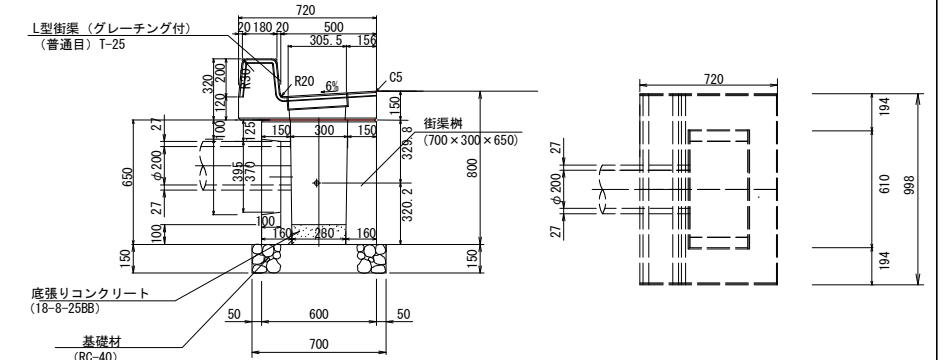
街渠工(4)  
乗入型 R部 S=1:20



街渠工(4) 乗入型R部 10m当り

名称	規格	単位	数量	摘要
歩車道境界ブロック	エプロン付 乗入型R部 L=1.0m	本	10.0	W=174kg/本
敷モルタル	1:3	m <sup>3</sup>	0.22	
基礎材	RC-40、t=100	m <sup>2</sup>	7.34	
基面整正		m <sup>2</sup>	7.34	

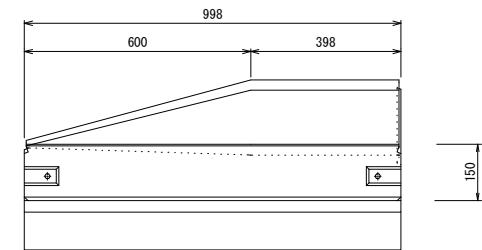
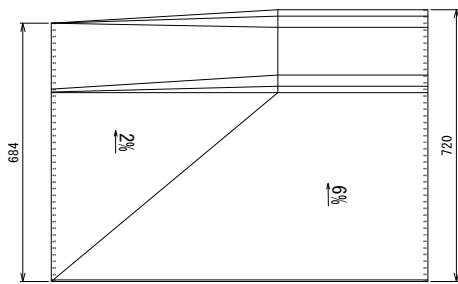
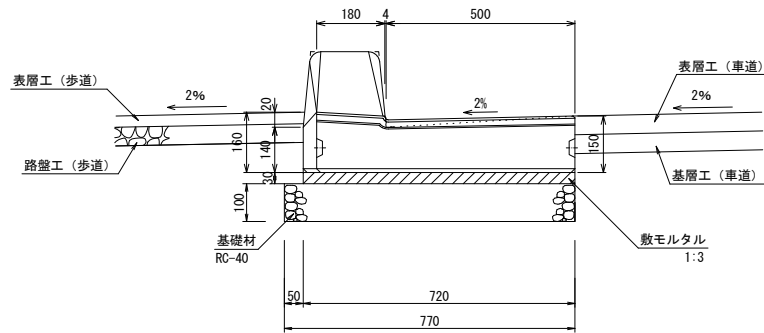
街渠樹工(1)  
S=1:20



街渠樹工(1) 1箇所当り

名称	規格	単位	数量	摘要
L型街渠	両面R 2型150 PL-5	本	1.0	普通目 T-25 W=249kg JIS規格認定品
街渠樹	700×300×650	基	1.0	W=515kg JIS規格認定品
底張りコンクリート	18-8-25BB	m <sup>3</sup>	0.01	
基礎材	RC-40、t=150	m <sup>2</sup>	0.49	
基面整正		m <sup>2</sup>	0.49	

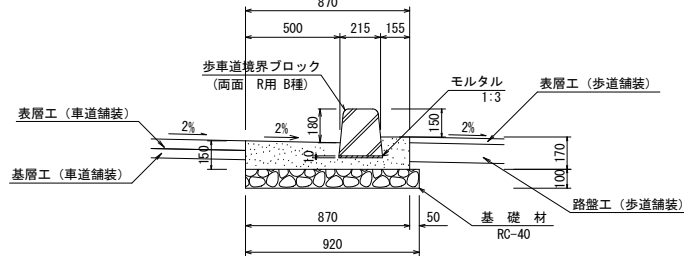
街渠工(5)  
乗入斜切型 R部 S=1:10



街渠工(5) 乗入斜切型R部 10m当り

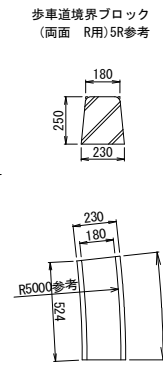
名称	規格	単位	数量	摘要
歩車道境界ブロック	エプロン付 L=1.0m 乗入斜切型R部	本	10.0	W=294kg/本 JIS規格認定品
敷モルタル	1:3	m <sup>3</sup>	0.22	
基礎材	RC-40、t=100	m <sup>2</sup>	7.70	
基面整正		m <sup>2</sup>	7.70	

街渠工(6)  
標準型 R部 S=1:20

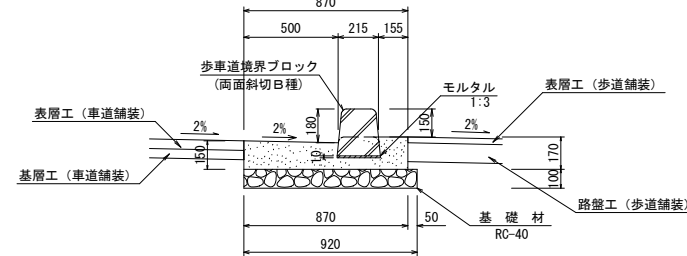


街渠工(6) 標準型R部 60m当り

名称	規格	単位	数量	摘要
歩車道境界ブロック	両面 R用 B種	本	100.0	W=45kg/個 R5参考
コンクリート	18-8-25BB	m <sup>2</sup>	6.6	
型枠		m <sup>2</sup>	19.2	
基礎材	RC-40 t=100	m <sup>2</sup>	55.2	t=10cm
基面整正		m <sup>2</sup>	55.2	



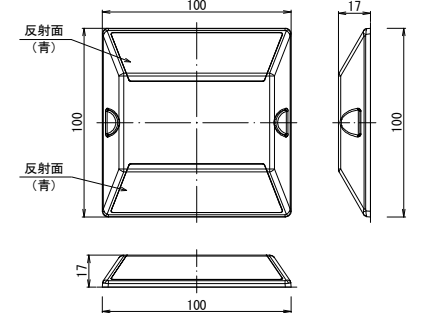
街渠工(7)  
斜切型 R部 S=1:20



街渠工(7) 標準型R部 60m当り

名称	規格	単位	数量	摘要
歩車道境界ブロック	両面 斜切 B種	本	100.0	W=45kg/個
コンクリート	18-8-25BB	m <sup>2</sup>	6.6	
型枠		m <sup>2</sup>	19.2	
基礎材	RC-40 t=100	m <sup>2</sup>	55.2	t=10cm
基面整正		m <sup>2</sup>	55.2	

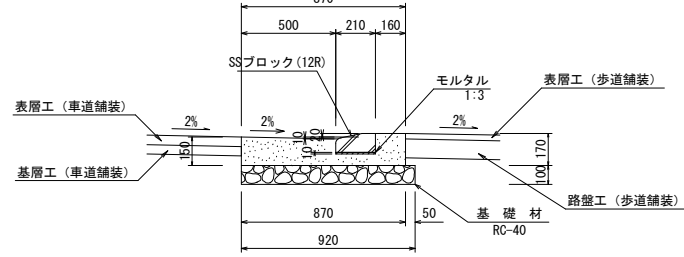
視線誘導紙(緑石用) (参考図)  
両面反射(貼付式) S=1:2



視線誘導紙(緑石用) 100m当り

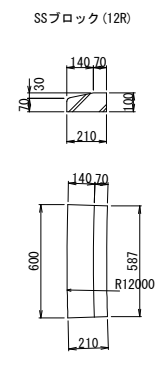
名称	規格	単位	数量	摘要
視線誘導紙(緑石用)	両面反射(貼付式) SB-BW同等品以上	個	20.0	設置幅10cm 設置間隔1枚/5m

街渠工(8)  
乗入型 R部 S=1:20



街渠工(8) 標準型R部 60m当り

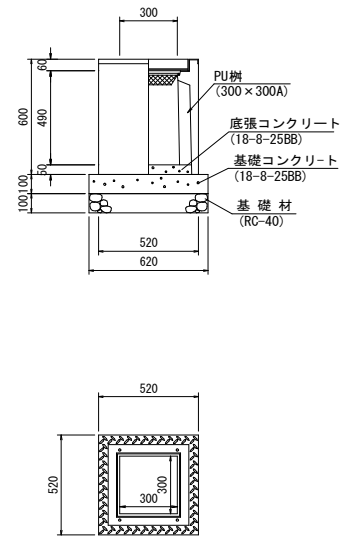
名称	規格	単位	数量	摘要
歩車道境界ブロック	SSブロック 乗入型 R12	本	100.0	W=26kg/個
コンクリート	18-8-25BB	m <sup>2</sup>	6.6	
型枠		m <sup>2</sup>	19.2	
基礎材	RC-40 t=100	m <sup>2</sup>	55.2	t=10cm
基面整正		m <sup>2</sup>	55.2	



工事名	野村布気線道路改良工事(その1)		
施工箇所名	亀山市布気町ほか1地区 地内		
図面名	各種工法図(2)		
縮尺	1:20	図面番号	12
発注機関名	亀山市産業建設部土木課		

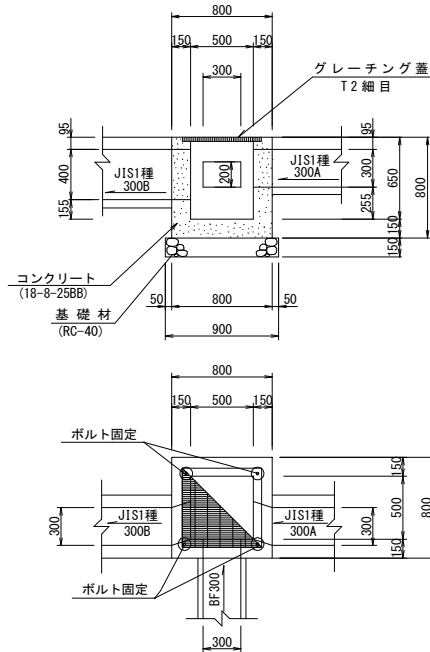
## 各種工法図(3)

**集水樹(4)**  
300A、T-25  
グレーチング細目 S=1:20



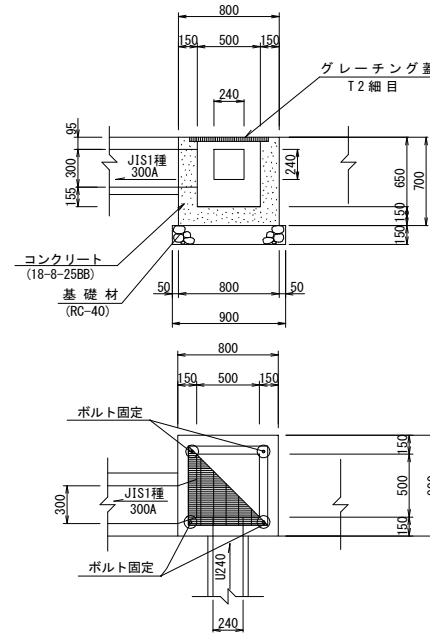
名称	規格	単位	数量	摘要
PU-3用樹	300×300A T-25	基	1.0	蓋付き(細目) ノンスリップ W=205kg
底張コンクリート	18-8-25BB	m <sup>3</sup>	0.01	
基礎コンクリート	18-8-25BB	m <sup>3</sup>	0.04	
基礎コンクリート型枠		m <sup>2</sup>	0.25	
基礎材	RC-40 t=100	m <sup>2</sup>	0.38	
基面整正		m <sup>2</sup>	0.38	

**集水樹(20)**  
S=1:30



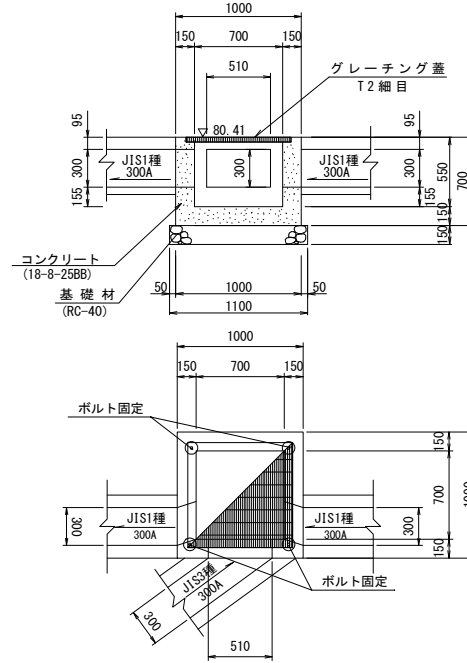
名称	規格	単位	数量	摘要
コンクリート	18-8-25BB	m <sup>3</sup>	0.31	
型枠		m <sup>2</sup>	3.86	
グレーチング蓋	T-2 細目 500×500用	枚	1	ノンスリップ W=33.4kg
ステンレス製ボルト	M16, L=100	組	4	
基礎材	RC-40 t=150	m <sup>2</sup>	0.81	
基面整正		m <sup>2</sup>	0.81	

**集水樹(25)**  
S=1:30



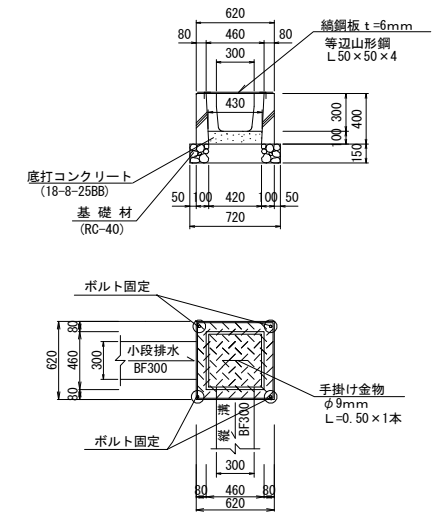
名称	規格	単位	数量	摘要
コンクリート	18-8-25BB	m <sup>3</sup>	0.24	
型枠		m <sup>2</sup>	3.54	
グレーチング蓋	T-2 細目 500×500用	枚	1	ノンスリップ W=33.4kg
ステンレス製ボルト	M16, L=100	組	4	
基礎材	RC-40 t=150	m <sup>2</sup>	0.81	
基面整正		m <sup>2</sup>	0.81	

**集水樹(26)**  
S=1:30



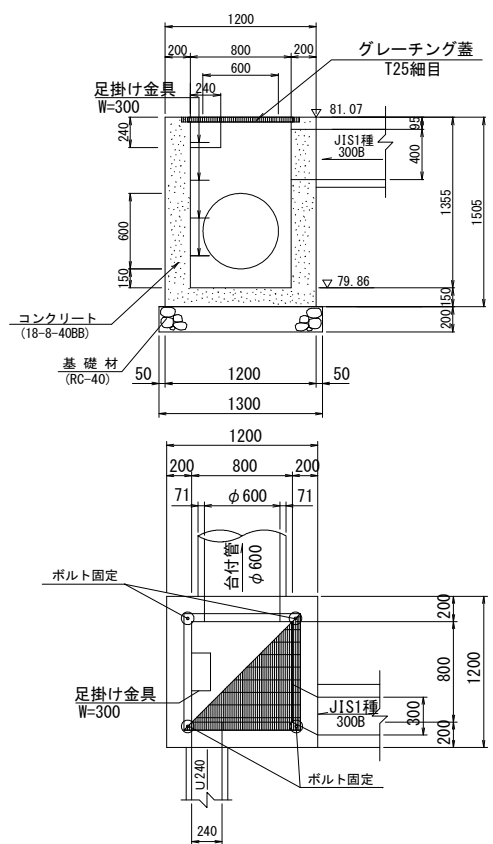
名称	規格	単位	数量	摘要
コンクリート	18-8-25BB	m <sup>3</sup>	0.38	
型枠		m <sup>2</sup>	4.70	
グレーチング蓋	T-2 細目 700×700用	枚	1	ノンスリップ W=63.1kg
ステンレス製ボルト	M16, L=100	組	4	
基礎材	RC-40 t=150	m <sup>2</sup>	1.21	
基面整正		m <sup>2</sup>	1.21	

**BF用樹**  
S=1:30



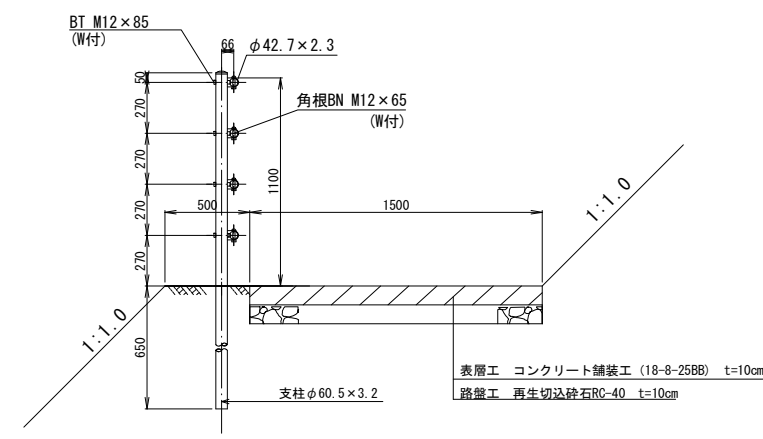
名称	規格	単位	数量	摘要
BF用樹	300用屈折樹	個	1.0	146kg
底打コンクリート	18-8-25BB	m <sup>3</sup>	0.02	
鋼板蓋	t=6mm	kg	17.56	溶融亜鉛メッキ塗装 (HD250仕様)
等辺山形鋼	L=50×50×4	kg	5.39	"
手掛け金物	φ9mm L=0.50×1本	kg	0.25	"
ステンレス製ボルト	M16, L=100	組	4	
基礎材	RC-40, t=150	m <sup>2</sup>	0.52	
基面整正		m <sup>2</sup>	0.52	

**集水樹(24)**  
S=1:30



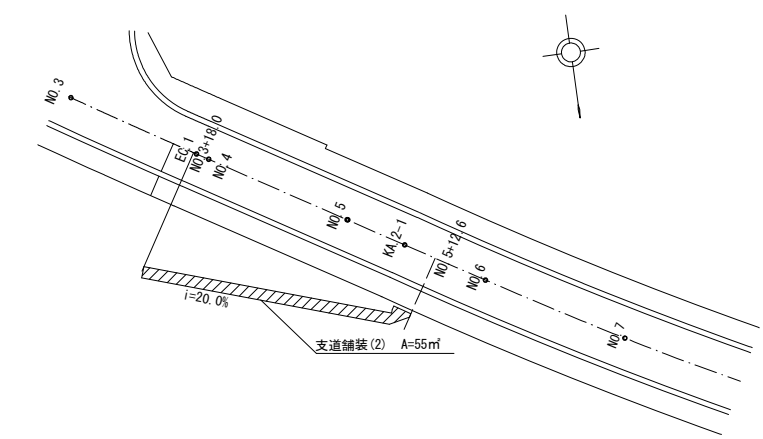
名称	規格	単位	数量	摘要
コンクリート	18-8-40BB	m <sup>3</sup>	1.21	
型枠		m <sup>2</sup>	12.22	
グレーチング蓋	T-25 800×800用	枚	1	ノンスリップ 細目 W=147.2kg
ステンレス製ボルト	M16, L=100	組	4	
足掛け金具	W=300 30SW同等品以上	個	4	
基礎材	RC-40 t=200	m <sup>2</sup>	1.69	
基面整正		m <sup>2</sup>	1.69	

**転落防止柵**  
S=1:20



名称	規格	単位	数量	摘要
転落防止柵	土中建込 4段ビーム型 H=1100 スパン3m	m	10.0	ダークブラウン

**支道舗装工(2)**  
S=1:20



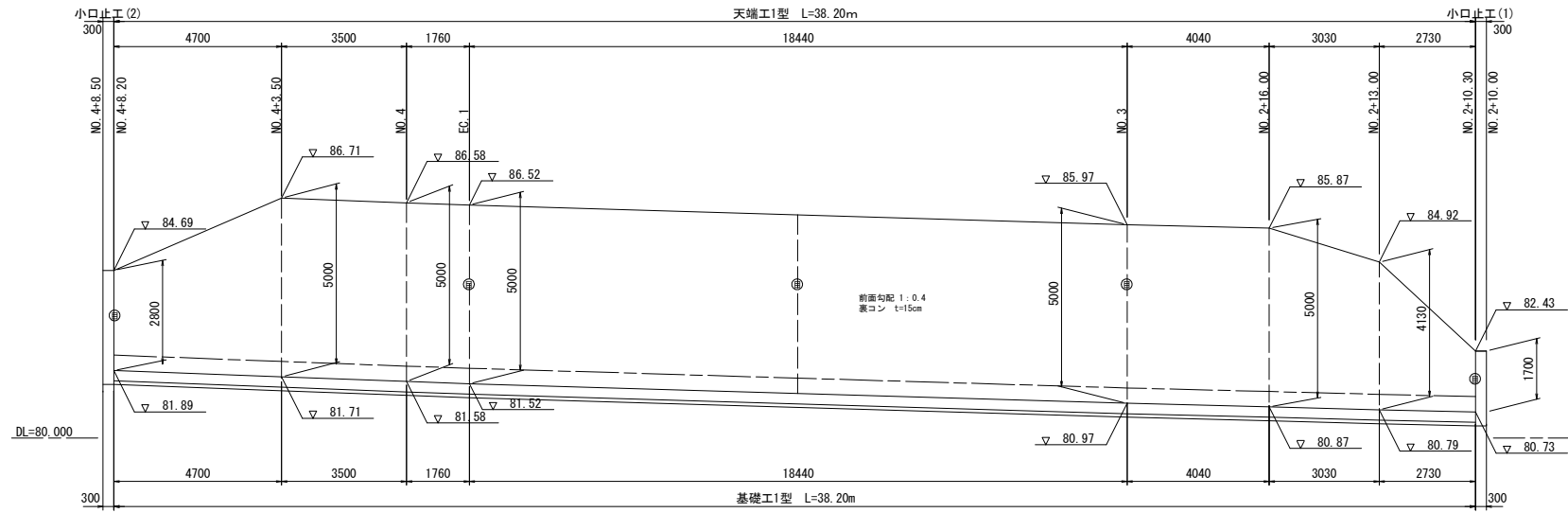
名称	規格	単位	数量	摘要
表層工	コンクリート舗装工 (18-8-25BB) t=10cm	m <sup>2</sup>	5.5	A=55m <sup>2</sup> ×t=0.1m
路盤工	再生切込砕石RC-40 t=10cm	m <sup>2</sup>	55.0	

工事名	野村布気線道路改良工事(その1)
施工箇所名	亀山市布気町ほか1地区 地内
図面名	各種工法図(3)
縮尺	1:20 図面番号 13
発注機関名	亀山市産業建設部土木課

# ブロック積詳細図(1)

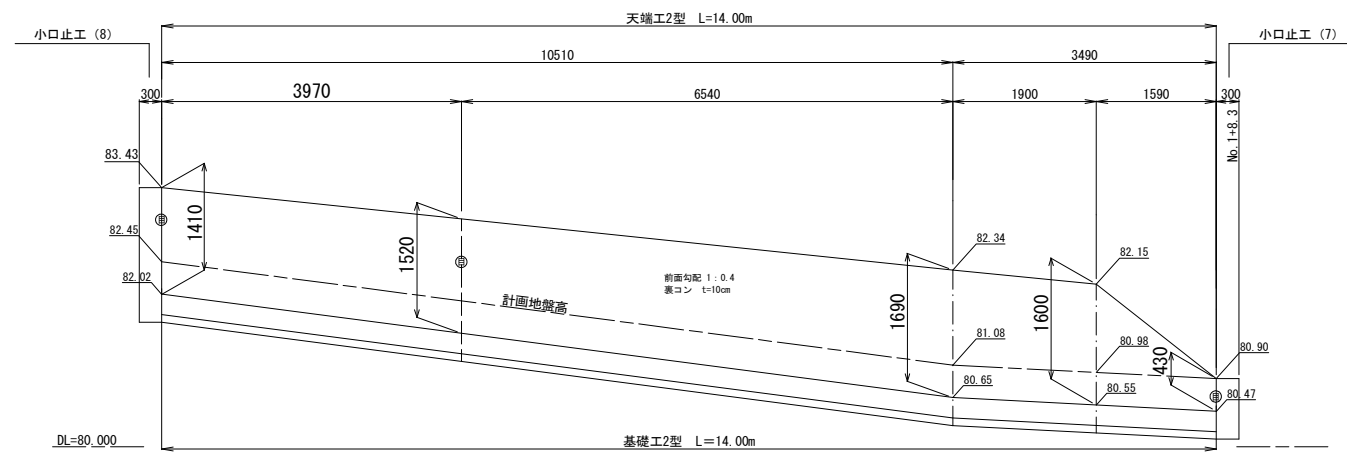
## ブロック積工(1)展開図

S=1:100



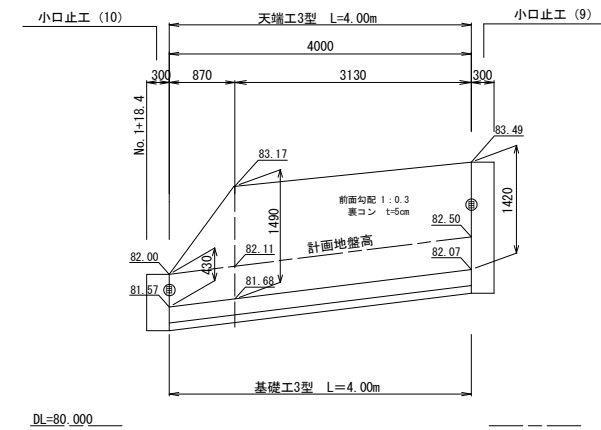
## ブロック積工(4)-1展開図

S=1:50



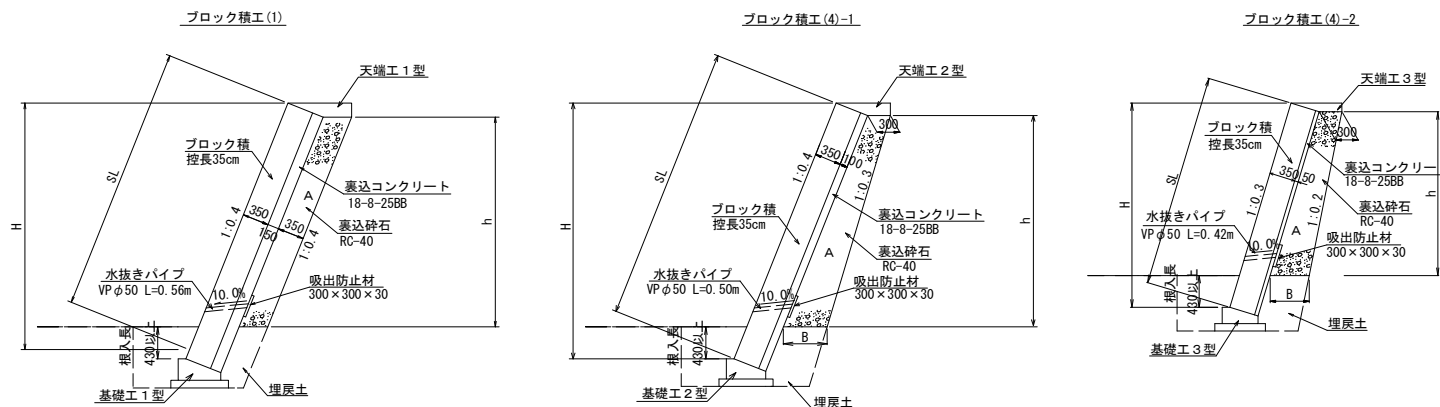
## ブロック積工(4)-2展開図

S=1:50



## 標準断面図

S=1:50



コンクリートブロック(1)積寸法表・数量表

H(m)	h(m)	SL(m)	B(m)	裏込砕石	摘要
2.80	2.19	3.02	0.35	0.83	
5.00	4.39	5.39	0.35	1.65	
4.13	3.52	4.45	0.35	1.33	
1.70	1.09	1.83	0.35	0.41	

コンクリートブロック(4)-1積寸法表・数量表

H(m)	h(m)	SL(m)	B(m)	裏込砕石	摘要
1.41	0.81	1.52	0.38	0.27	
1.52	0.92	1.64	0.39	0.31	
1.69	1.09	1.82	0.41	0.39	
1.60	1.00	1.72	0.40	0.35	
0.43	-	0.46	0.30	-	

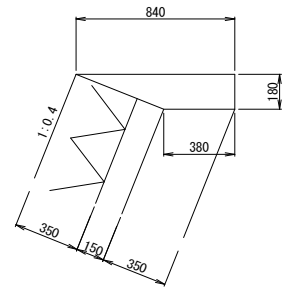
コンクリートブロック(4)-2積寸法表・数量表

H(m)	h(m)	SL(m)	B(m)	裏込砕石	摘要
1.42	0.88	1.48	0.29	0.26	
1.49	0.95	1.56	0.40	0.33	
0.43	-	0.45	0.30	-	

工事名	野村布気線道路改良工事(その1)		
施工箇所名	亀山市布気町ほか1地区 地内		
図面名	ブロック積詳細図(1)		
縮尺	図示	図面番号	14
発注機関名	亀山市産業建設部土木課		

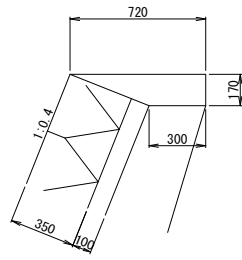
# ブロック積詳細図(2)

天端工 1 型  
S=1:20



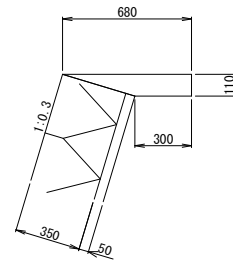
名称	規格	単位	数量
コンクリート	18-8-25BB	m <sup>3</sup>	1.10
型枠		m <sup>2</sup>	1.80
目地材	ワスライト t=10mm	m <sup>2</sup>	0.11

天端工 2 型  
S=1:20



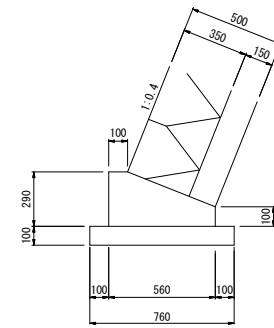
名称	規格	単位	数量
コンクリート	18-8-25BB	m <sup>3</sup>	0.87
型枠		m <sup>2</sup>	1.70
目地材	ワスライト t=10mm	m <sup>2</sup>	0.09

天端工 3 型  
S=1:20



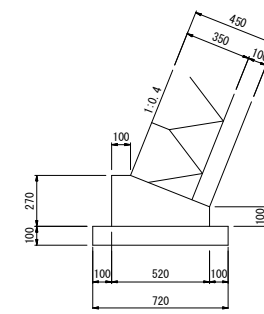
名称	規格	単位	数量
コンクリート	18-8-25BB	m <sup>3</sup>	0.54
型枠		m <sup>2</sup>	1.10
目地材	ワスライト t=10mm	m <sup>2</sup>	0.05

基礎工 1 型  
S=1:20



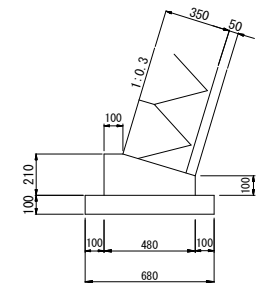
名称	規格	単位	数量
コンクリート	18-8-40BB	m <sup>3</sup>	1.19
型枠		m <sup>2</sup>	3.90
均しコンクリート	18-8-40BB	m <sup>3</sup>	0.76
均し型枠		m <sup>2</sup>	2.00
目地材	ワスライト t=10mm	m <sup>2</sup>	0.12
床均し		m <sup>2</sup>	7.60

基礎工 2 型  
S=1:20



名称	規格	単位	数量
コンクリート	18-8-40BB	m <sup>3</sup>	1.06
型枠		m <sup>2</sup>	3.70
均しコンクリート	18-8-40BB	m <sup>3</sup>	0.72
均し型枠		m <sup>2</sup>	2.00
目地材	ワスライト t=10mm	m <sup>2</sup>	0.10
床均し		m <sup>2</sup>	7.20

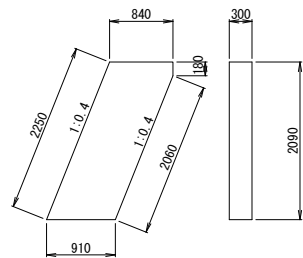
基礎工 3 型  
S=1:20



名称	規格	単位	数量
コンクリート	18-8-40BB	m <sup>3</sup>	0.80
型枠		m <sup>2</sup>	3.10
均しコンクリート	18-8-40BB	m <sup>3</sup>	0.68
均し型枠		m <sup>2</sup>	2.00
目地材	ワスライト t=10mm	m <sup>2</sup>	0.08
床均し		m <sup>2</sup>	6.80

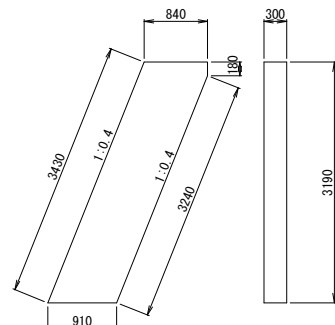
小口止コンクリート  
S=1:50

ブロック積工(1)  
(1)



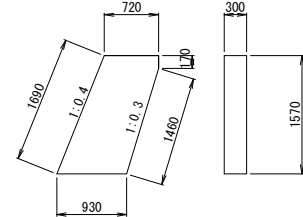
名称	規格	単位	数量
コンクリート	18-8-40BB	m <sup>3</sup>	0.57
型枠		m <sup>2</sup>	4.48

ブロック積工(1)  
(2)



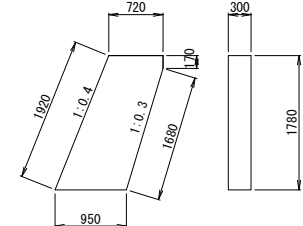
名称	規格	単位	数量
コンクリート	18-8-40BB	m <sup>3</sup>	0.87
型枠		m <sup>2</sup>	6.83

ブロック積工(3)  
(6)



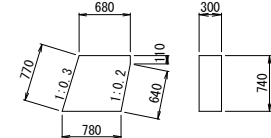
名称	規格	単位	数量
コンクリート	18-8-40BB	m <sup>3</sup>	0.40
型枠		m <sup>2</sup>	3.06

ブロック積工(4)-1  
(8)



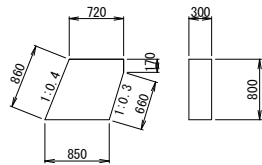
名称	規格	単位	数量
コンクリート	18-8-40BB	m <sup>3</sup>	0.46
型枠		m <sup>2</sup>	3.62

ブロック積工(4)-2  
(9)



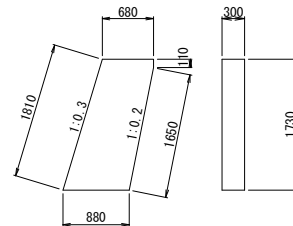
名称	規格	単位	数量
コンクリート	18-8-40BB	m <sup>3</sup>	0.17
型枠		m <sup>2</sup>	1.33

ブロック積工(4)-1  
(7)



名称	規格	単位	数量
コンクリート	18-8-40BB	m <sup>3</sup>	0.19
型枠		m <sup>2</sup>	1.54

ブロック積工(4)-2  
(10)

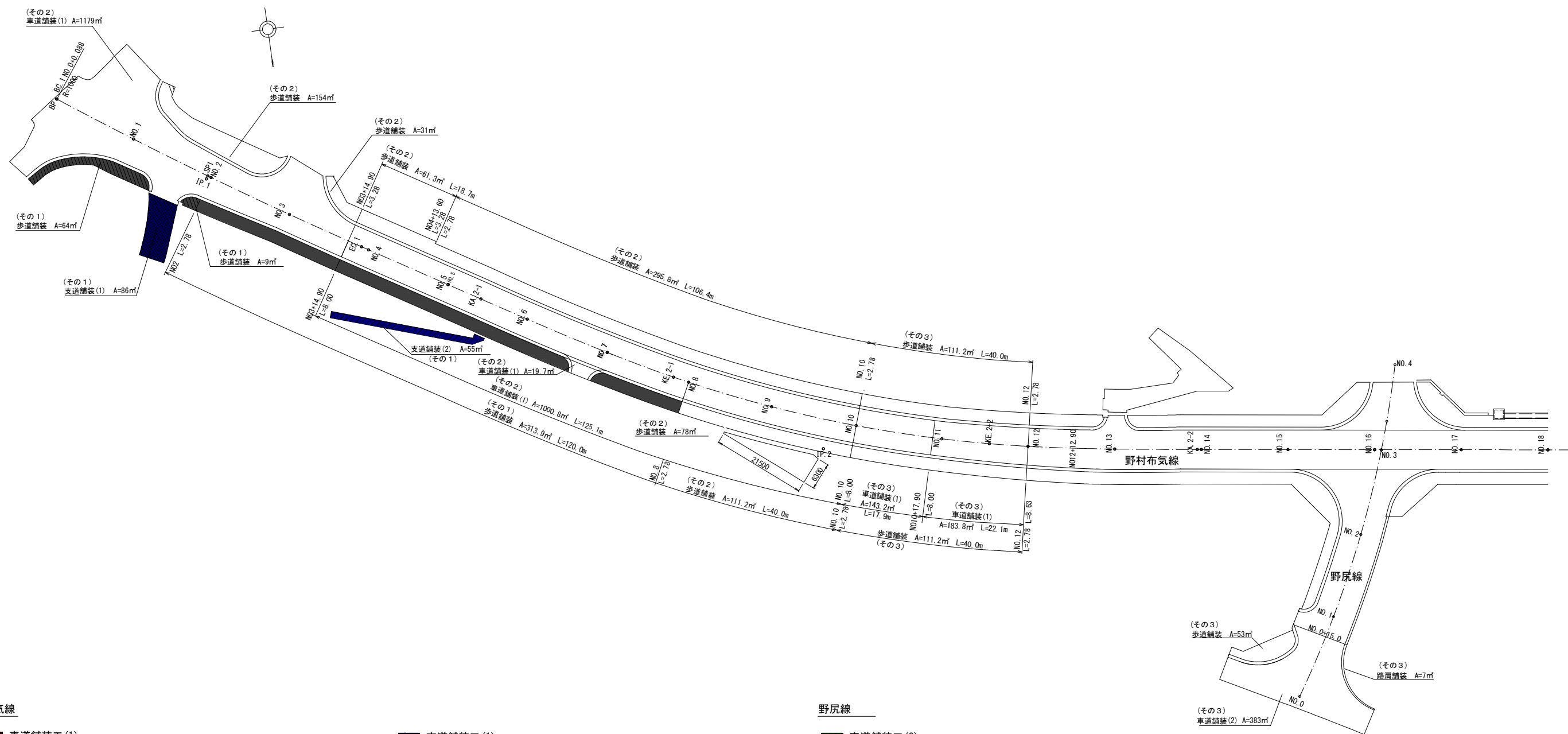


名称	規格	単位	数量
コンクリート	18-8-40BB	m <sup>3</sup>	0.41
型枠		m <sup>2</sup>	3.26

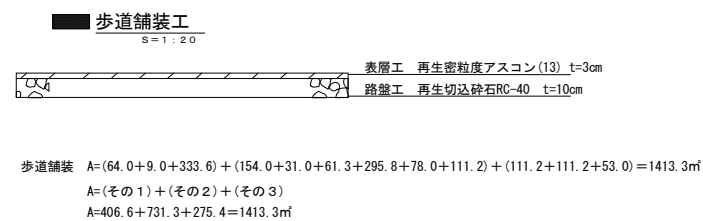
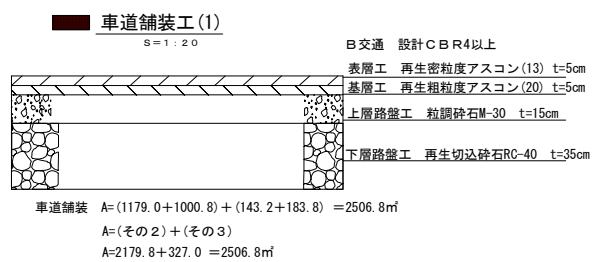
工事名	野村布気線道路改良工事(その1)		
施工箇所名	亀山市布気町ほか1地区 地内		
図面名	ブロック積詳細図(2)		
縮尺	図示	図面番号	15
発注機関名	亀山市産業建設部土木課		

# 舗装図

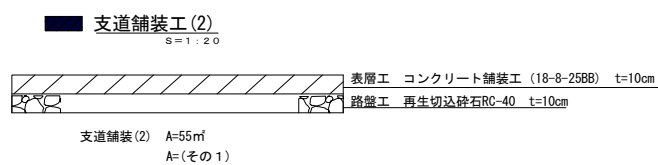
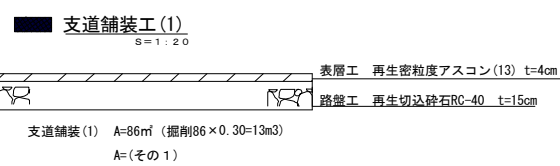
S=1:500



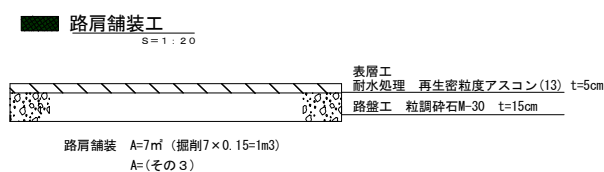
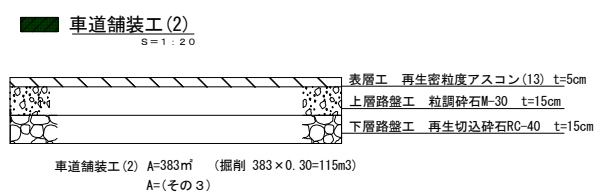
## 野村布気線



(内 A=53.0㎡ 野尻線)



## 野尻線



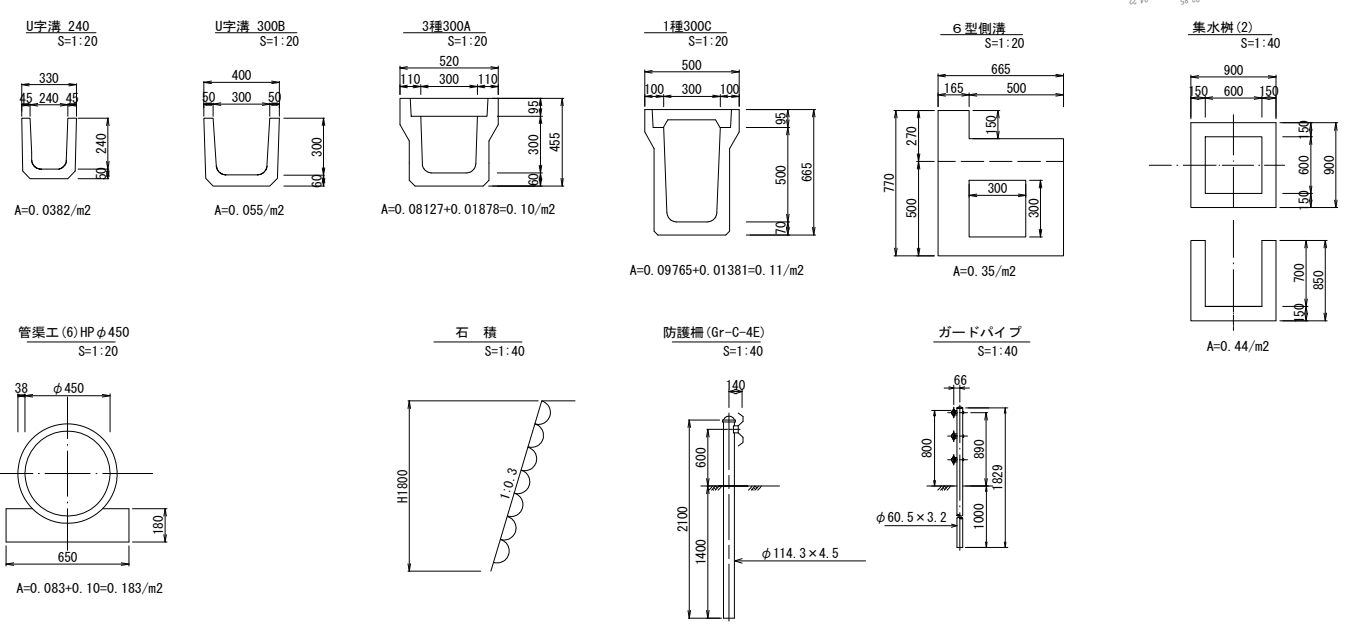
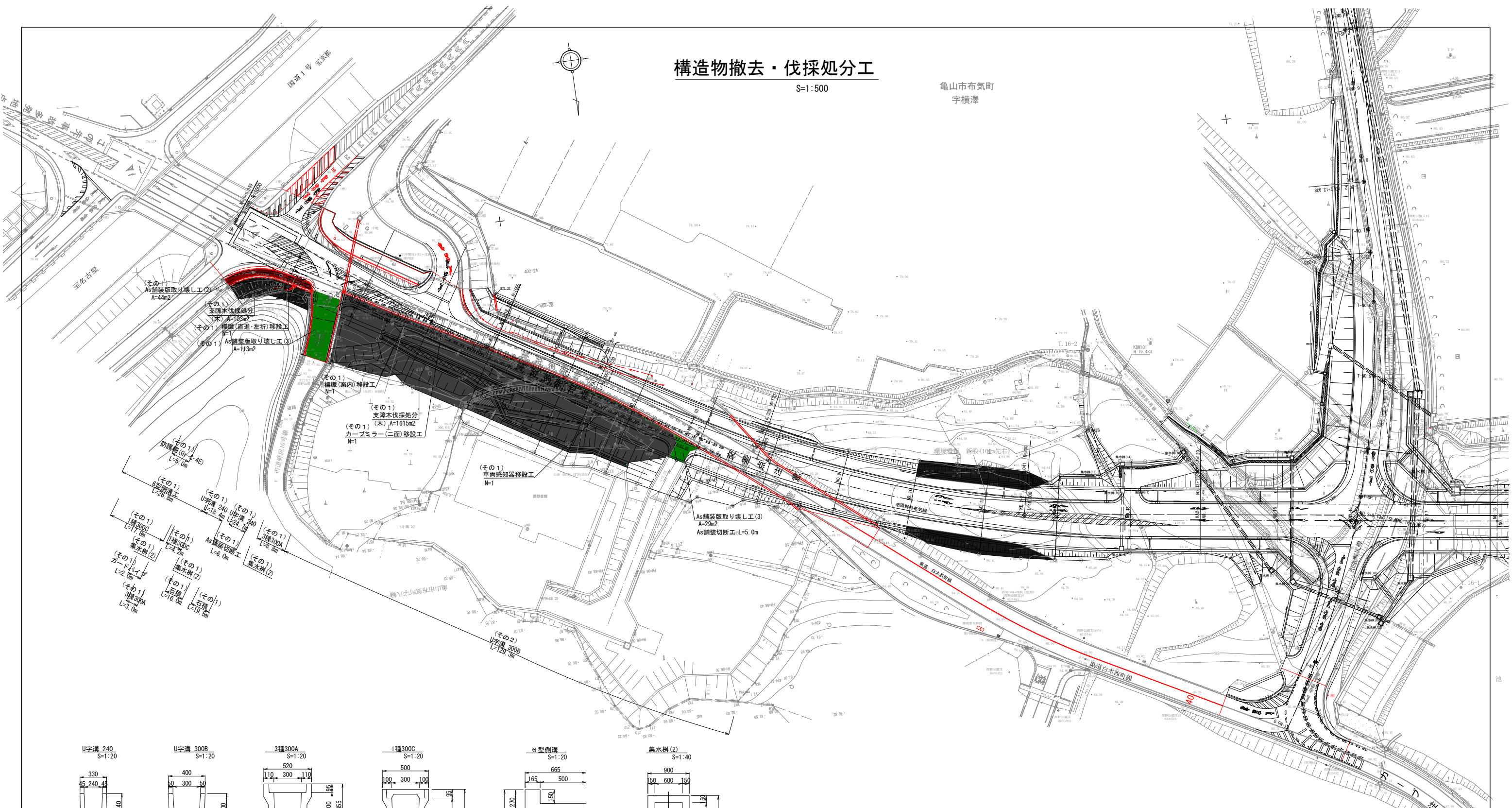
工事名	野村布気線道路改良工事(その1)		
施工箇所名	亀山市布気町ほか1地区 地内		
図面名	舗装図		
縮尺	図示	図面番号	16
発注機関名	亀山市産業建設部土木課		



# 構造物撤去・伐採処分工

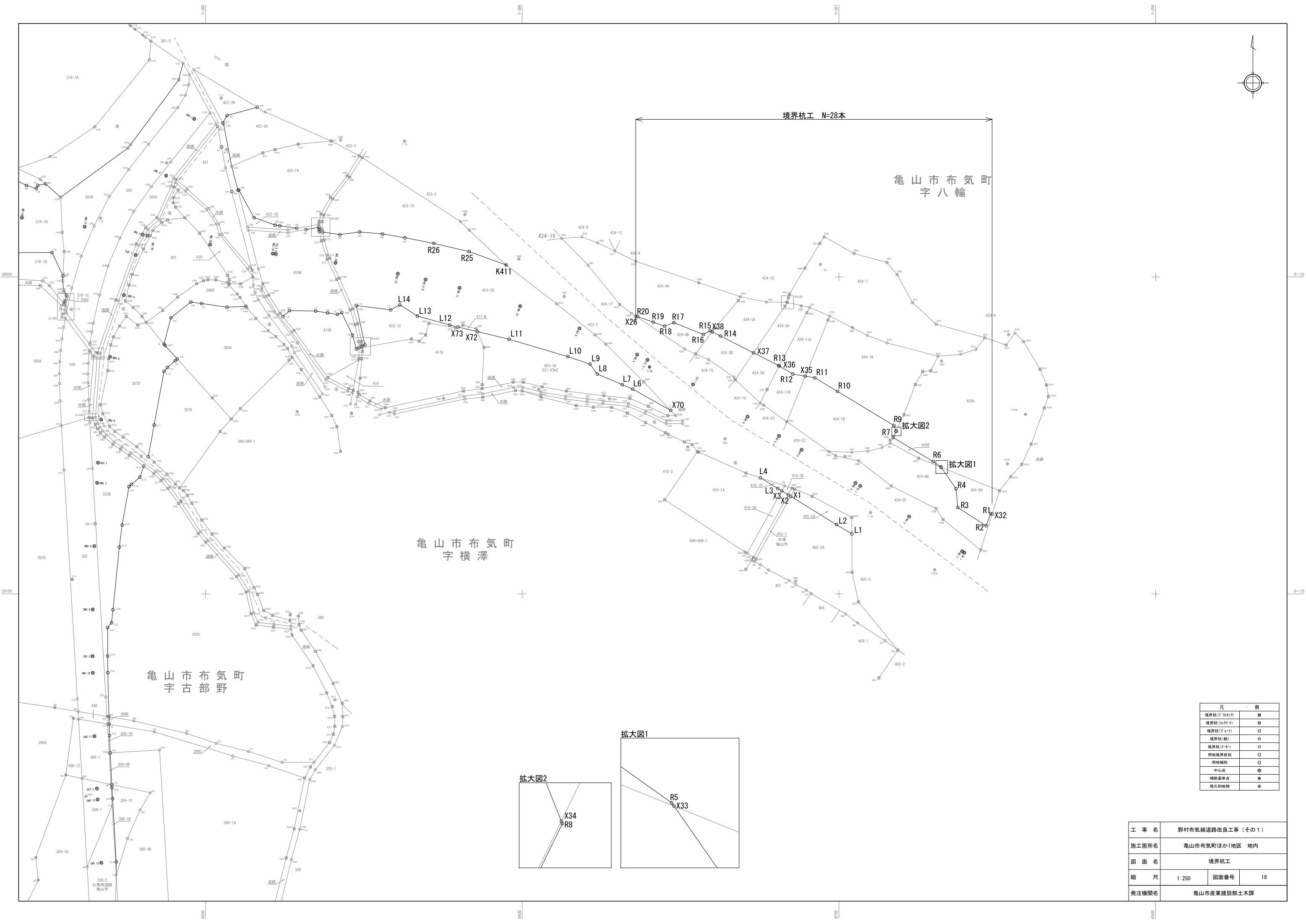
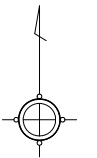
S=1:500

亀山市布気町  
字横澤



- As舗装版取壊し工 (1) t=5cm
- As舗装版取壊し工 (2) t=3cm
- As舗装版取壊し工 (3) t=4cm
- 支障木伐採処分 (木)

工事名	野村布気線道路改良工事 (その1)		
施工箇所名	亀山市布気町ほか1地区 地内		
図面名	構造物撤去・伐採処分工		
縮尺	図示	図面番号	17
発注機関名	亀山市産業建設部土木課		

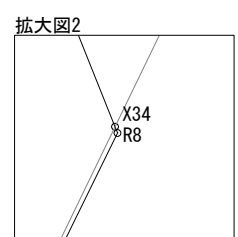
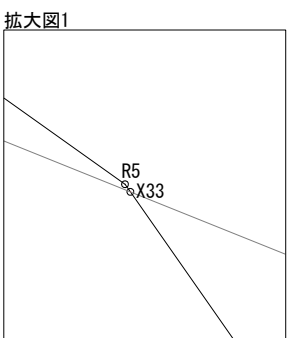


亀山市布気町  
字横澤

亀山市布気町  
字古部野

境界杭工 N=28本

亀山市布気町  
字八輪



凡	例
境界杭 (354+2)	■
境界杭 (254+1)	□
境界杭 (7-1)	○
境界杭 (6)	○
境界杭 (7-4)	○
用地境界杭	○
用地幅杭	○
中心点	●
補助基準点	●
恒久的地物	●

工事名	野村布気線道路改良工事 (その1)		
施工箇所名	亀山市布気町ほか1地区 地内		
図面名	境界杭工		
縮尺	1:250	図面番号	18
発注機関名	亀山市産業建設部土木課		