

数量計算書

【井田川・能褒野処理分区 M223-2-1 マンホールポンプ（機械設備）】

機器・直接材料・複合工費

(1) 機器品目

機器名称	形状寸法	単位	数量	備考
スクリーン式水中ポンプ	100 × 1.46 m ³ /min × 16.2m × 7.5kW-4P FRP製	台	2.0	ガイドパイプ L 9.3m 着脱装置、金具類共
分割式予旋回槽	4号マンホール用 FRP製 グレーチング	基	1.0	
分割式中間スラブ	4号マンホール用	基	2.0	

(2) 直接材料

件名 M223-2-1 マンホールポンプ (機械設備)

材料名称	形状寸法	単位	数量	備考
配管用ステンレス鋼管	SUS304-20s 200A	m	1.5	
配管用ステンレス鋼管	SUS304-20s 150A	m	17.9	
配管用ステンレス鋼管	SUS304-40s 20A	m	1.7	
小配管付属材料費	管継手 接合材、支持材料 ステン製	式	1.0	
ボール弁	150 × 10K7737'	個	2.0	
汚物チェッキ弁	150 × 10K7737'	個	2.0	
Gチェッキ弁	SUS 杉込 20A	個	2.0	
流入管パツフル	400用 SUS304 L=1300	組	1.0	
流入管パツフル	300用 (D=90) SUS304 L=8700	組	1.0	

機器・直接材料・複合工費

(3) 複合工費

件名 M223-2-1 マンホールポンプ (機械設備)

複合工名称	形状寸法	単位	数量	備	考
1 モルタル充填		m ³	0.67		

形状寸法	単位	数量	備	考

直接労務員集計表

件名 M223-2-1 マンホールポンプ (機械設備)

名 称	配 管 工	設 備 機 械 工	普 通 作 業 員	左 官	機 械 設 備 据 付 工	備 考
機器等据付工 (機械)						
小配管工						
複合工より						
計						

工種：機器等据付工 (機械)

据付工数量集計表

件名 M223-2-1 マンホールポンプ (機械設備)

工種	名稱	形状寸法	単位	数量	据付工	機械設備据付工		普通作業員		設備機械工		輸送重量 (ton)		備	考
						歩掛	小計	歩掛	小計	歩掛	小計	単位重量	小計		
(機器費)	対策スリ、フラット付 着脱式水中クックポンプ	100 x 1.46 m ² /min x 16.2m x 7.5kV-4P	台	2.0											
	分割式予旋回槽	FRP製 4号マンホール用	基	1.0											
	分割式中間スラブ	FRP製 グレージング 4号マンホール用	基	2.0											
					計										

工種：小配管工

据付工数量集計表

件名 M223-2-1 マンホールポンプ (機械設備)

工種	名稱	形状寸法	単位	数量	据付工	配管工		設備機械工		普通作業員		備	考
						歩掛	小計	歩掛	小計	歩掛	小計		
(労務費)	配管用 ステンレス鋼管	SUS304-20s 200A	m	1.5									
	配管用 ステンレス鋼管	SUS304-20s 150A	m	17.9									
	配管用 ステンレス鋼管	SUS304-40s 20A	m	1.7									
	小配管付属材料費	管継手 接合材、支持材料	式	1.0									
	ボール弁	スチール製 150 × 10k7777'	個	2.0									
	汚物チェッキ弁	スチール製 150 × 10k7777'	個	2.0									
	G チェッキ弁	SUS 杉'込 20A	個	2.0									
	流入管バツフル	400用 SUS304 L=1300	組	1.0									
	流入管バツフル	300用(D=90) SUS304 L=8700	組	1.0									
					計								

工種：複合工より

据付工数量集計表

件名 M23-2-1 マンホールポンプ (機械設備)

工種	名称	形状寸法	単位	数量	左官		普通作業員		歩掛		歩掛		備	考
					歩掛	小計	歩掛	小計	歩掛	小計	歩掛	小計		
(労務費)	モルタル充填		m ³	0.67										
														計

複合工数量集計表

名 称	形 状 寸 法	単 位	数 量	No. 1	備 考															
モルタル充填		m ³	0.67																	

小配管材料・据付集計表

件名 M223-2-1 マンホールポンプ (機械設備)

管 種 口 径	付 属 材 料 率	スクリップNo.	実 数 量										設 計 数 量 × 補 完 率	付 属 材 料 率		
SUS304-20s 200A	材 料	1.40	1.455											1.455		
	据 付	屋 内 屋 外 埋 設	1.455											1.455	1.46 m	
SUS304-20s 150A	材 料	1.40	17.94											17.94		
	据 付	屋 内 屋 外 埋 設	17.94											17.94	17.94 m	
SUS304-40s 20A	材 料	1.40	1.58											1.58		
	据 付	屋 内 屋 外 埋 設	1.58											1.58	1.74 m	
	材 料															
	据 付	屋 内 屋 外 埋 設														
	材 料															
	据 付	屋 内 屋 外 埋 設														
	材 料															
	据 付	屋 内 屋 外 埋 設														
	材 料															
	据 付	屋 内 屋 外 埋 設														

小配管弁類等、集計表

件名 M223-2-1 マンホールポンプ (機械設備)

名 称	形 状 寸 法	数 量	スケルトンNo.												備 考									
ボール弁	ステン製 150 x 10k7アソジ	2	2																					
汚物チェック弁	ステン製 150 x 10k7アソジ	2	2																					
G チェッキ弁	SUS 杉'込 20A	2	2																					

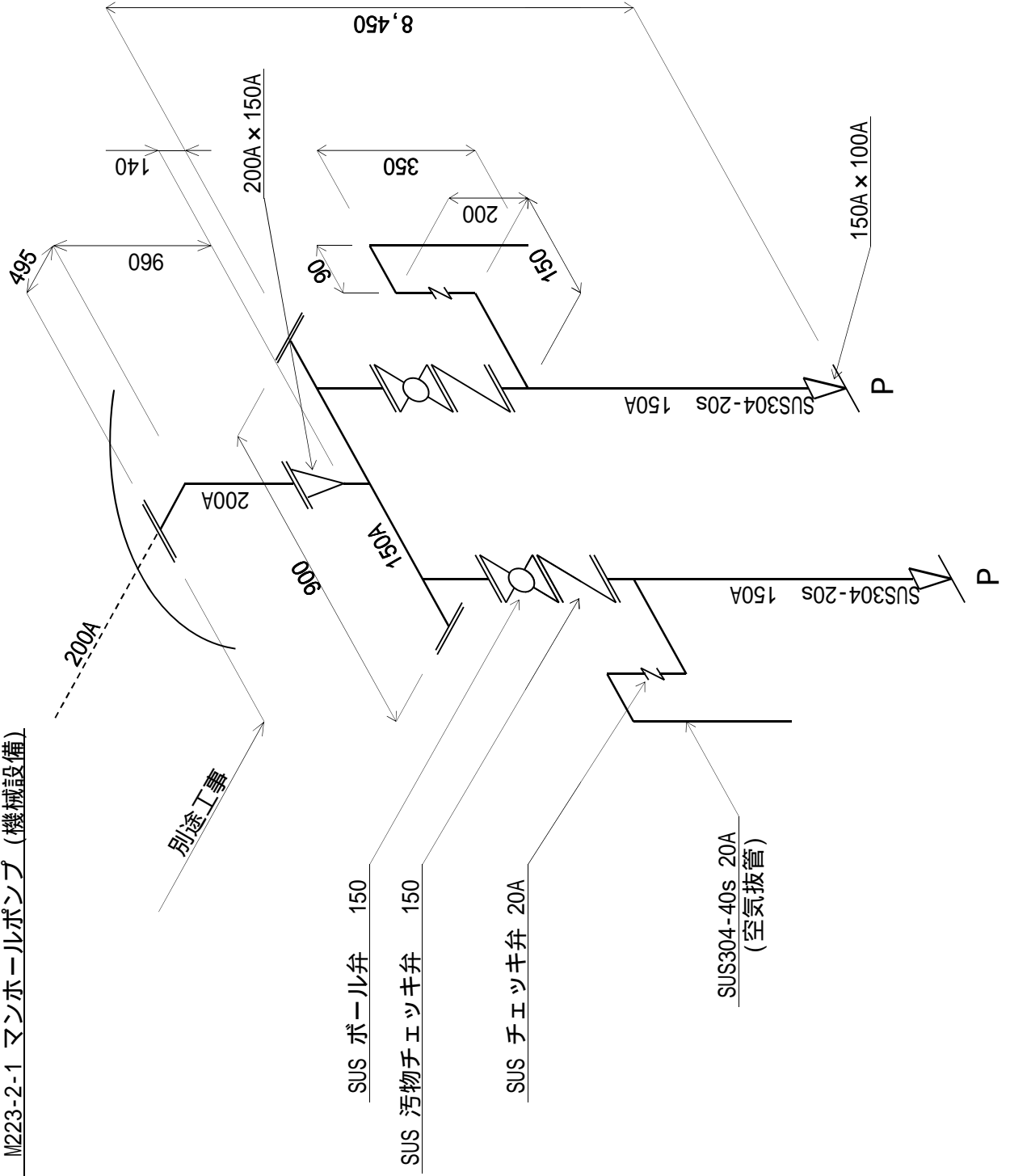
小配管弁類材料、数量計算書

件名 M223-2-1 マンホールポンプ (機械設備)

カド/No	管 種 口 径	種 別		実 計	数 算	式	付属 材料率	実 数 量 (m)	弁 類		
		管 路	装 備						名 称・形 状	数 量	
		管内/外用	ト 塗 装 用 用 不用					屋 内			
	SUS304-20s 200A			0.96 + 0.495			1.40	1.455			
	SUS304-20s 150A			8.45 × 2 + 0.90 + 0.14			1.40	17.94	ボール弁 汚物チエッキ弁	150 150	2 2
	SUS304-40s 20A			(0.15 + 0.20 + 0.09 + 0.35) × 2			1.40	1.58	G チエッキ弁	20A	2

スケルトン

件名 M223-2-1 マンホールポンプ (機械設備)



数量計算書

【井田川・能褒野処理分区 M223-2-1 マンホールポンプ（電気設備）】

機器・組合せ試験・直接材料・複合工費

(1 / 3)

(1) 機器品目

(2) 単体調整・組合せ試験

件名 M223-2-1 マンホールポンプ (電気設備)

機器名称	形状寸法	単位	数量	備	考
1 ボンプ制御盤 電源切替付 引込開閉器盤	ｽﾌﾟﾘﾝｸﾞ製屋外装柱形 7.5kW 単独交互運転 ｽﾌﾟﾘﾝｸﾞ製屋外装柱形 2回路用, 動力7.5kW用	面 面	1.0 1.0		
3 電話保安器箱	ｽﾌﾟﾘﾝｸﾞ製屋外装柱形 設定器	面	1.0		
4 投込式水位計	専用ケーブル 20m付 70-ﾄﾞﾗｲﾌﾞ × 1 ｺ	組	1.0		
5 液位検出端	専用ケーブル 20m付	組	1.0		
6 非常通報装置		台	1.0		

単体調整・組合せ試験名称	形状寸法	単位	数量	備	考
1 発信器類単体調整	投込式水位計	台	1.0		
2 運転操作設備試験	動力制御盤	負荷	2.0		
3 計装設備試験	発信器類(制御あり)	ループ	1.0		

機器・組合せ試験・直接材料・複合工費

(2 / 3)

(3) 直接材料

(3) 直接材料

件名 M223-2-1 マンホールポンプ (電気設備)

材料名称	形状寸法	単位	数量	備	考
1 電線類	600v-CE 14sq -3c	m	2.9		
2 電線類	600v-CE 3.5sq -2c	m	2.9		
3 電線類	600v-CE 2sq -2c	m	5.1		
4 電線類	FCPEV 0.9 - 1p	m	3.4		
5 電線類	VV-R 22sq -3c	m	7.8		
6 電線類	VV-R 5.5sq -2c	m	7.3		
7 電線類	IE 8sq	m	7.7		
8 電線類	IE 5.5sq	m	2.9		
9 電線類	IE 3.5sq	m	2.9		
10 電線類付属材料		式	1.0		
11 電線管類	HIVE 16	m	3.3		
12 電線管類	PE 42	m	11.8		
13 電線管類	PE 28	m	6.2		
14 電線管類	PE 22	m	6.1		
15 電線管類	PE 16	m	6.3		
16 電線管類付属材料		式	1.0		
17 FEP 異種管接続材	FEP 50	個	3.0		

材料名称	形状寸法	単位	数量	備	考
18 プールボックス	SUS 200×200×150wp リード端子共	個	1.0		
19 連結式接地棒	10×1500L-2連結	組	2.0		
20 接地極埋設表示板	電柱用 1'0'付 AC100v	組	2.0		
21 回転灯	取付金具共	組	1.0		
22 コングリート柱	8-14-2.0	本	1.0		
23 同上装柱材	200v, 100v, NIT引込用	式	1.0		
24 軽軌金	1.5 予電線・变台用	本	2.0		

機器・組合せ試験・直接材料・複合工費

(3 / 3)

(4) 複合工費

件名 M223-2-1 マンホールポンプ (電気設備)

複合工名稱	形状寸法	単位	数量	備	考
1 基礎砕石	RC-40 t=10cm	m ²	0.32		
2 コンクリート	18-8-25(20)	m ³	0.16		
3 型枠		m ²	1.20		

	形状寸法	単位	数量	備	考

直接労務員集計表

件名 M223-2-1 マンホールポンプ (電気設備)

名称	電工	普通作業員			技術者 (据付工)	技術者 (単体調整)	技術者 (組合試験)	備考
機器等据付工 (電気)								
組合せ試験工								
電気配線工 (1)								
電気配線工 (2)								
計								

工種：機器等据付工 (電気)

据付工数量集計表

件名 M223-2-1 マンホールポンプ (電気設備)

工種	名称	形状寸法	単位	数量	据付工	技術者		電工		単体調整		歩掛	小計	輸送重量 (ton)		備考
						歩掛	小計	歩掛	小計	歩掛	小計			単位重量	小計	
(機器費)	ポンプ制御盤	ｽﾌﾟﾘﾝｸﾞ製屋外装柱形 7.5kw 単独交互運転	面	1.0												
	電源切換付 引込開閉器盤	ｽﾌﾟﾘﾝｸﾞ製屋外装柱形 2回路用, 動力7.5kw用	面	1.0												
	電話保安器箱	ｽﾌﾟﾘﾝｸﾞ製屋外装柱形 設定器	面	1.0												
	投込式水位計	専用ケーブル 20m付	組	1.0												
	液位検出端	70-1x1寸 x 1口 専用ケーブル 20m付	組	1.0												
	非常通報装置		台	1.0												
					計											

据付工数量集計表

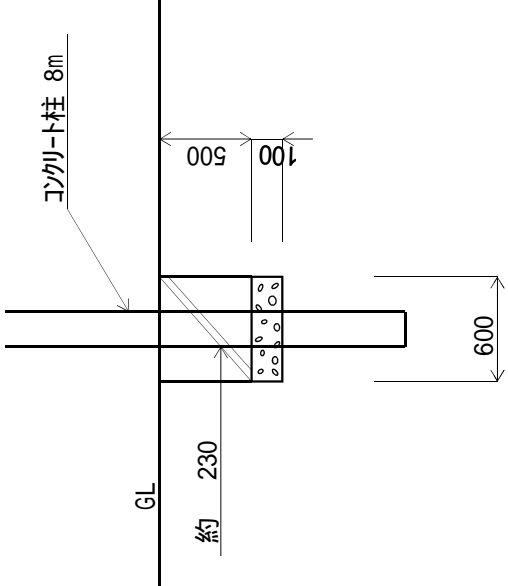
工種	名稱	形状寸法	単位	数量	据付工	技術者		歩掛		小計		歩掛	小計	備	考
						歩掛	小計	歩掛	小計	歩掛	小計				
(労務費)	運転操作設備試験	動力制御盤	負荷	2.0											
	計装設備試験	発信器類(制御あり)	ル-7	1.0											
					計										

複合工数量集計表

名 称	形 状 寸 法	単 位	数 量	No. 1														備 考	
基礎砕石	RC-40 t=10cm	m ²	0.32	0.32															
コンクリート	18-8-25(20)	m ³	0.16	0.16															
型枠		m ²	1.20	1.20															

複合工数量計算書

No. 1	名 称	引込柱基礎	数量	1	名 称	単位	計 算 式	数 量
					基礎砕石 (t=10cm)	m ²	$(0.60 \times 0.60 - 0.23^2) \times \frac{1}{4} \times 1$	0.32
					コンクリート	m ³	$0.50 \times (0.60 \times 0.60 - 0.23^2) \times \frac{1}{4} \times 1$	0.16
					型枠	m ²	$0.60 \times 0.50 \times 4 \times 1$	1.20
					掘削	m ³	建柱工歩掛に含まむ	
					埋戻	m ³	建柱工歩掛に含まむ	



No.	名 称	数量	名 称	単位	計 算 式	数 量

件名 M223-2-1 マンホールポンプ (7.5kW 単独交互) 電気配線工集計表 (1 / 3)

No.	配線区間 自 至	600v-CE 14sq -3c		600v-CE 3.5sq -2c		600v-CE 2sq -2c		ポンプ動力ケーブル CV 5.5sq-4c 相当		ポンプ制御ケーブル 1.25sq -2c 相当		水位センサ専用ケーブル 1.25sq -3c 相当		70-トSw専用ケーブル 1.25sq -2c 相当		FCPEV 0.9 - 1p		備考		
		P.D	P	FEP	P.D	P	FEP	P.D	P	FEP	P.D	P	FEP	P.D	P	FEP	P.D		P	FEP
1	引込 200v																		VV-R 22sq -3c	
2	引込 100v																		VV-R 5.5sq -2c	
3	引込 NTT 電話保安器箱																		-C-	
4	引込開閉器盤 200v ポンプ制御盤	1.0	1.6																IE 5.5sq 600v-CE 14sq -3c	
5	引込開閉器盤 100v ポンプ制御盤			1.0	1.6														600v-CE 3.5sq -2c IE 3.5sq	
6	電話保安器箱 ポンプ制御盤															1.0	2.1		FCPEV 0.9 -1p	
7	ポンプ制御盤 回転灯					0.7	3.9												600v-CE 2sq -2c 相当ケーブル	
8	ポンプ制御盤 動力ケーブル ポンプ×2			4.0	2.0	10.0													600v-CV 5.5sq -4c 相当ケーブル	
9	ポンプ制御盤 制御ケーブル							4.0	2.0	10.0									600v-CV 5.5sq -4c 相当ケーブル CW 1.25sq -2c	
10	ポンプ制御盤 水位センサー											2.0	1.0	5.0					相当ケーブル CW-S 1.25sq -3c	
11	ポンプ制御盤 70-トスイッチ×1											2.0	1.0	5.0					相当ケーブル CW 1.25sq -2c	
12	ポンプ制御盤 ED (動力)																		IE 8sq	
13	ポンプ制御盤 ED (通信)																		IE 8sq	
	計	1.0	1.6		1.0	1.6		4.0	2.0	10.0	4.0	2.0	10.0	2.0	1.0	5.0	2.0	1.0	2.1	
	補充率	1.1	1.1		1.1	1.1		1.1	1.1	1.1	1.1	1.1	1.1	1.1	1.1	1.1	1.1	1.1	1.1	
	合計	1.10	1.76		1.10	1.76		4.40	2.20	11.00	4.40	2.20	11.00	2.20	1.10	5.50	2.20	1.10	2.31	
	設計数量		2.9			2.9														3.4

NO.	配線区 自	間	電線管															備考							
			HIVE 16 露出 埋込	PE 42 露出 埋込	PE 36 露出 埋込	PE 28 露出 埋込	PE 22 露出 埋込	PE 16 露出 埋込	波付硬質 ポリプロピレン管		F E P		F E P (SUS)		連結式接地棒	接地埋設標									
1	引込 200V	引込開閉器盤		6.1																				PE 42	
2	引込 100V	引込開閉器盤				5.6																			PE 28
3	引込 NIT	電話保安器箱						3.6																	PE 16
4	引込開閉器盤	200V ポンプ制御盤		1.6																					PE 42
5	引込開閉器盤	100V ポンプ制御盤				1.6																			PE 22
6	電話保安器箱	ポンプ制御盤						2.1																	PE 16
7	ポンプ制御盤	回転灯 ポンプ×2				3.9																			PE 22
8	ポンプ制御盤	動力ケーブル ポンプ×2		2.0							10.0														FEP50 ×2 PE 42 ×2
9	ポンプ制御盤	制御ケーブル																							
10	ポンプ制御盤	水位センサー		1.0								5.0													FEP50 ×1 PE 42 ×1
11	ポンプ制御盤	70-スイッチ×1																							同上に共用
12	ポンプ制御盤	E D (動力)	1.0	0.5																					HIVE 16
13	ポンプ制御盤	E D (通信)	1.0	0.5																					HIVE 16
		計	2.0	1.0	10.7		5.6	5.5	5.7		15.0														
		補完率	1.1	1.1	1.1		1.1	1.1	1.1		1.1														
		合計	2.20	1.10	11.77		6.16	6.05	6.27		16.50														
		設計数量	3.3	11.8		6.2	6.1	6.1	6.3		16.5														

電気配線拾い出し表

No.	配線区間		配線仕様 種別、サイズ、芯数、本数	接地線 サイズ	電線管 種別、サイズ、本数	電線管および管内配線延長	
	自	至				区別	計算式 (m)
1	引込 200v	引込開閉器盤	VV-R 22sq - 3c		PE 42mm	露出 ^H : 5.5 + 0.3 + 0.3	0.5 + 0.5
2	引込 100v	引込開閉器盤	VV-R 5.5sq - 2c		PE 28mm	露出 ^H : 5.0 + 0.3 + 0.3	0.5 + 0.5
3	引込 NTT	電話保安器箱			PE 16mm	露出 ^H : 3.2 + 0.2 + 0.2	
4	引込開閉器盤	200v ポンプ制御盤	600v-CE 14sq - 3c	5.5sq	PE 42mm	露出 ^H : 0.4 + 0.8 + 0.4	0.5 + 0.5
5	引込開閉器盤	100v ポンプ制御盤	600v-CE 3.5sq - 2c		PE 22mm	露出 ^H : 0.4 + 0.8 + 0.4	0.5 + 0.5
6	電話保安器箱	ポンプ制御盤	FCPEV 0.9mm - 1p	3.5sq	PE 16mm	露出 ^H : 1.5 + 0.3 + 0.3	0.5 + 0.5
7	ポンプ制御盤	回転灯	600v-CE 2sq - 2c (相当: 専用ケーブル)		PE 22mm	露出 ^H : 0.3 + 0.3 + 3.3	0.5 + 0.2
8 - 1	ポンプ制御盤	ポンプ×2 動力ケーブル	600v-CV 5.5sq - 4c × 2本 (相当: 専用ケーブル)		PE 42mm × 2本 FEP 50mm × 2本 (マンホール付帯工事)	露出 ^H : 0.8 + 0.2	0.5
8 - 2	同上	同上	600v-CV 5.5sq - 4c × 2本 (相当: 専用ケーブル)		PE 42mm × 1本 FEP 50mm × 1本 (マンホール付帯工事)	埋込 ^H : 0.5 + 4.5	1.5
9 - 1	ポンプ制御盤	ポンプ×2 制御ケーブル	CW 1.25sq - 2c × 2本 (相当: 専用ケーブル)		PE	露出 ^H : 0.8 + 0.2	0.5
9 - 2	同上	同上	CW 1.25sq - 2c × 2本 (相当: 専用ケーブル)		FEP	埋込 ^H : 0.5 + 4.5	1.5
10 - 1	ポンプ制御盤	水位センサー	CW-S 1.25sq - 3c (相当: 専用ケーブル)		PE 42mm × 1本 FEP 50mm × 1本 (マンホール付帯工事)	露出 ^H : 0.8 + 0.2	0.5
10 - 2	同上	同上	CW-S 1.25sq - 3c (相当: 専用ケーブル)		PE	埋込 ^H : 0.5 + 4.5	1.5
11 - 1	ポンプ制御盤	70-トイッチ×1	CW 1.25sq - 2c (相当: 専用ケーブル)		PE	露出 ^H : 0.8 + 0.2	0.5
11 - 2	同上	同上	CW 1.25sq - 2c (相当: 専用ケーブル)		FEP	埋込 ^H : 0.5 + 4.5	1.5
12 - 1	ポンプ制御盤	ED (動力)	IE 8sq		HIVE 16mm	露出 ^H : 1.0	0.5
12 - 2	同上	同上	IE 8sq		HIVE 16mm	埋込 ^H : 0.5	1.5
13 - 1	ポンプ制御盤	ED (通信)	IE 8sq		HIVE 16mm	露出 ^H : 1.0	0.5
13 - 2	同上	同上	IE 8sq		HIVE 16mm	埋込 ^H : 0.5	1.5

数量計算書

【井田川・能褒野処理分区 M205-1-1 マンホールポンプ（機械設備）】

機器・直接材料・複合工費

(1 / 2)

(1) 機器 品目

機器名称	形状寸法	単位	数量	備考
スクリーン付着脱式水中シロロクポンプ	80×0.67m ³ /min ×5.3m×1.5kW-4P FRP製	台	2.0	ガイドパイプ L 4.5m 着脱装置、金具類共
分割式予旋回槽	3号マンホール用 FRP製 グレーチング	基	1.0	
分割式中間スラブ	4号マンホール用	基	1.0	

(2) 直接材料

件名 M205-1-1 マンホールポンプ (機械設備)

材料名称	形状寸法	単位	数量	備考
配管用 ステンレス鋼管	SUS304-20s 150A	m	1.5	
配管用 ステンレス鋼管	SUS304-20s 125A	m	0.9	
配管用 ステンレス鋼管	SUS304-20s 80A	m	6.4	
配管用 ステンレス鋼管	SUS304-40s 20A	m	1.9	
小配管付属材料費	管継手 接合材、支持材料	式	1.0	
ボール弁	スチール製 80×10K777777	個	2.0	
汚物チエツキ弁	スチール製 80×10K777777	個	2.0	
Gチエツキ弁	SUS 砂込 20A 250用	個	2.0	
流入管バツフル	SUS304 L=1100	組	1.0	

機器・直接材料・複合工費

(2 / 2)

(3) 複合工費

件名 M205-1-1 マンホールポンプ (機械設備)

複合工名称	形状寸法	単位	数量	備	考
1 モルタル充填		m ³	0.59		

複合工名称	形状寸法	単位	数量	備	考

直接労務員集計表

件名 M205-1-1 マンホールポンプ (機械設備)

名 称	配 管 工	設 備 機 械 工	普 通 作 業 員	左 官	機 械 設 備 据 付 工	備 考
機器等据付工 (機械)						
小配管工						
複合工より						
計						

工種：機器等据付工（機械）

据付工数量集計表

件名 M205-1-1 マンホールポンプ（機械設備）

工種	名稱	形状寸法	単位	数量	据付工	機械設備据付工		普通作業員		設備機械工		輸送重量 (ton)		備考
						歩掛	小計	歩掛	小計	歩掛	小計	単位重量	小計	
(機器費)	スチ対策バスル付着脱式 水中ノンクログポンプ	80×0.67 ^m /min ×5.3m×1.5kW-4P FRP製	台	2.0										
	分割式予旋回槽	3号マンホール用 FRP製	基	1.0										
	分割式中間スラブ	4号マンホール用	基	1.0										
					計									

工種：小配管工 据付工数量集計表 件名 M205-1-1 マンホールポンプ (機械設備)

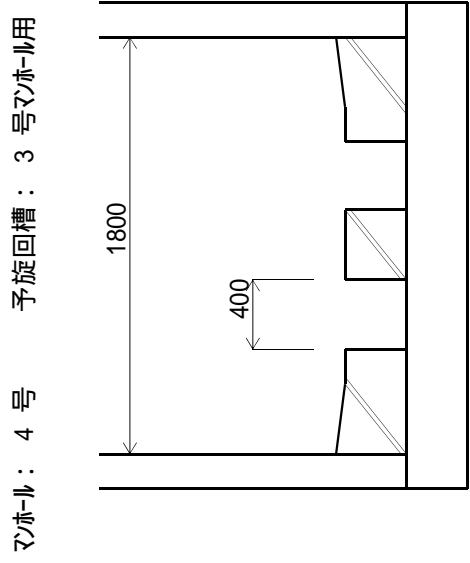
工種	名稱	形状寸法	単位	数量	据付工	配管工		設備機械工		普通作業員		備	考
						歩掛	小計	歩掛	小計	歩掛	小計		
(労務費)	配管用 ステンレス鋼管	SUS304-20s 150A	m	1.5									
	配管用 ステンレス鋼管	SUS304-20s 125A	m	0.9									
	配管用 ステンレス鋼管	SUS304-20s 80A	m	6.4									
	配管用 ステンレス鋼管	SUS304-40s 20A	m	1.9									
	小配管付属材料費	管継手 接合材、支持材料	式	1.0									
	ボール弁	スワッパ製 80×10K77ソジ	個	2.0									
	汚物チェッキ弁	スワッパ製 80×10K77ソジ	個	2.0									
	Gチェッキ弁	SUS 杉込 20A	個	2.0									
	流入管バツフル	250用 SUS304 L=1100	組	1.0									
					計								

工種：複合工より 据付工数量集計表 件名 M205-1-1 マンホールポンプ (機械設備)

工種	名稱	形状寸法	単位	数量	左掛	官		普通作業員		歩掛		備		考
						小計	歩掛	小計	歩掛	小計	歩掛	小計	歩掛	
(労務費)	モルタル充填		m ³	0.59										
					計									

複合工数量計算書

No.	1	名	称	予	旋	回	槽	基	礎	数	量	1	名	称	単	位	計	算	式	数	量
		マン	ホール	4	号	予	旋	回	槽				モ	ル	タル	充	填	$0.255 \times 1.80^2 \times /4$	$= 0.649$		
																		$-(2 \times 0.255 \times 0.40^2 \times /4)$	$= -0.064$		
																		計	0.585	0.59	



小配管材料・据付集計表

件名 M205-1-1 マンホールポンプ (機械設備)

管 種 口 径	付 属 材 料 率	カブトンNo.											実 数 量 計	設 計 数 量 × 補 完 率	付 属 材 料 率	
SUS304-20s 150A	材 料	1.40	1.445											1.445		
	据 付	屋 内 屋 外 埋 設	1.445											1.445	1.45 m	
SUS304-20s 125A	材 料	1.40	0.885											0.885		
	据 付	屋 内 屋 外 埋 設	0.885											0.885	0.89 m	
SUS304-20s 80A	材 料	1.40	6.36											6.36		
	据 付	屋 内 屋 外 埋 設	6.36											6.36	6.36 m	
SUS304-40s 20A	材 料	1.40	1.68											1.68		
	据 付	屋 内 屋 外 埋 設	1.68											1.68	1.85 m	
	材 料															
	据 付	屋 内 屋 外 埋 設														
	材 料															
	据 付	屋 内 屋 外 埋 設														

小配管弁類等、集計表

件名 M205-1-1 マンホールポンプ (機械設備)

名 称	形 状 寸 法	数 量	スケルトンNo.	備 考
ボール弁	ステン製 80×10Kフレンジ	2	2	
汚物チェック弁	ステン製 80×10Kフレンジ	2	2	
G チェッキ弁	SUS 杉'込 20A	2	2	

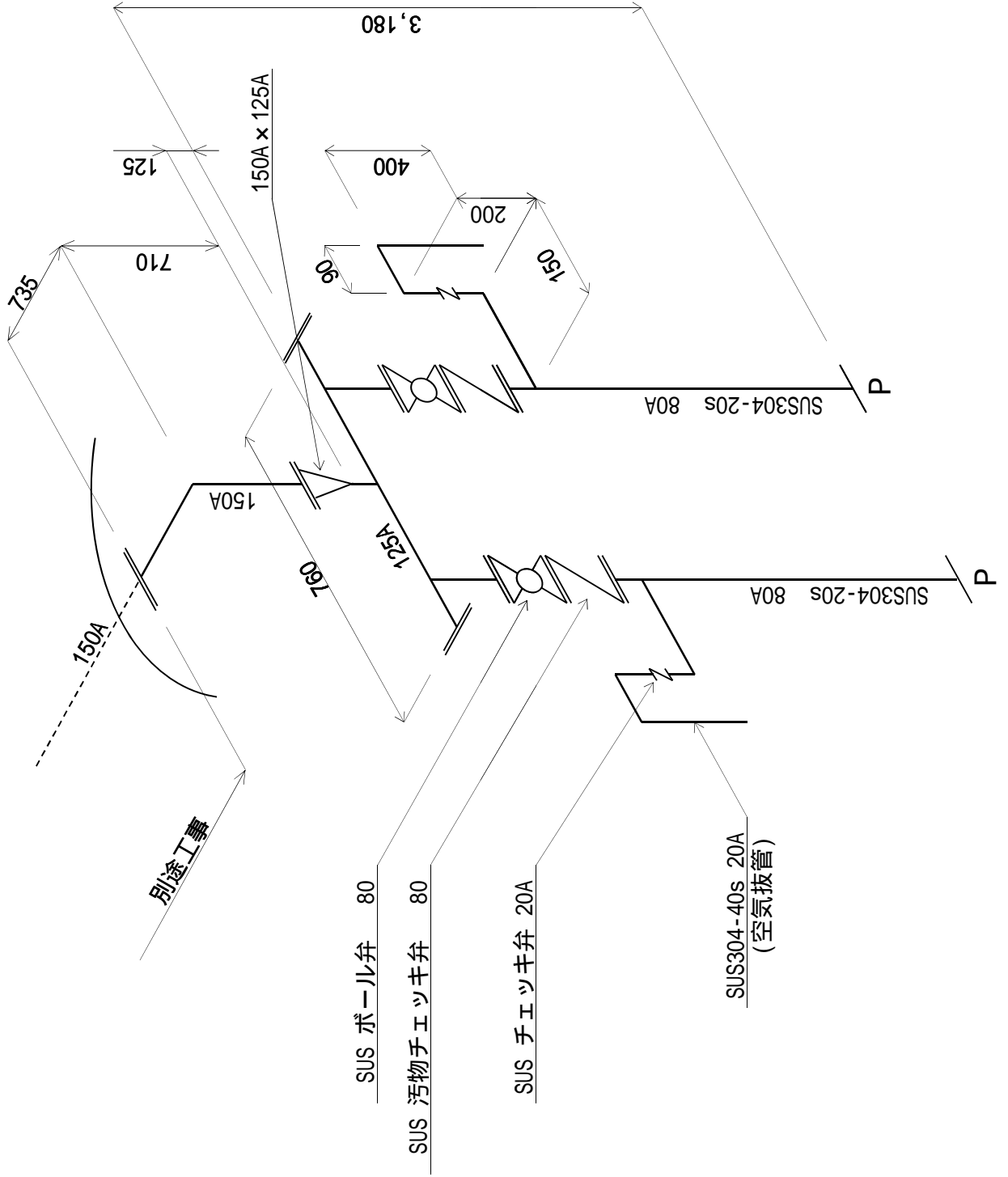
小配管弁類材料、数量計算書

件名 M205-1-1 マンホールポンプ (機械設備)

カド/No	管 種 口 径	種 別		実 計	数 算	式	付属 材料率	実 数 量 (m)	弁 類	名 称・形 状 寸 法	数 量
		管 路	サ ポ - ト 塗 装								
		屋 内 / 屋 外	用 / 不 用								
	SUS304-20s 150A			0.71 + 0.735			1.40	屋内 1.445			
	SUS304-20s 125A			0.76 + 0.125			1.40	屋内 0.885			
	SUS304-20s 80A			3.18 × 2			1.40	屋内 6.36		ボ-ル弁 汚物チエツキ弁	80 80 2 2
	SUS304-40s 20A			(0.15 + 0.20 + 0.09 + 0.40) × 2			1.40	屋内 1.68		G チエツキ弁	20A 2

スケルトン

件名 M205-1-1 マンホールポンプ (機械設備)



数量計算書

【井田川・能褒野処理分区 M205-1-1 マンホールポンプ（電気設備）】

機器・組合せ試験・直接材料・複合工費

(1 / 3)

(1) 機器品目

機器名称	形状寸法	単位	数量	備	考
1 ボンプ制御盤 電源切替付 引込開閉器盤	アリス製屋外装柱形 1.5kW 単独交互運転 アリス製屋外装柱形 2回路用, 動力1.5kW用	面 面	1.0 1.0		
3 電話保安器箱	アリス製屋外装柱形 設定器	面	1.0		
4 投込式水位計	専用ケーブル 20m付	組	1.0		
5 液位検出端	70-15インチ x 1口 専用ケーブル 20m付	組	1.0		
6 非常通報装置		台	1.0		

(2) 単体調整・組合せ試験

件名 M205-1-1 マンホールポンプ (電気設備)

単体調整・組合せ試験名称	形状寸法	単位	数量	備	考
1 発信器類単体調整	投込式水位計	台	1.0		
2 運転操作設備試験	動力制御盤	負荷	2.0		
3 計装設備試験	発信器類(制御あり)	ループ	1.0		

機器・組合せ試験・直接材料・複合工費

(2 / 3)

(3) 直接材料

材料名称	形状寸法	単位	数量	備考
1 電線類	600v-CE 3.5sq -3c	m	2.9	
2 電線類	600v-CE 3.5sq -2c	m	2.9	
3 電線類	600v-CE 2sq -2c	m	5.1	
4 電線類	FCPEV 0.9 - 1p	m	3.4	
5 電線類	VV-R 5.5sq -3c	m	7.8	
6 電線類	VV-R 5.5sq -2c	m	7.3	
7 電線類	IE 8sq	m	7.7	
8 電線類	IE 5.5sq	m	2.9	
9 電線類	IE 3.5sq	m	3.4	
10 電線類付属材料		式	1.0	
11 電線管類	HIVE 16	m	3.3	
12 電線管類	PE 42	m	3.3	
13 電線管類	PE 28	m	14.6	
14 電線管類	PE 22	m	6.1	
15 電線管類	PE 16	m	6.3	
16 電線管類付属材料		式	1.0	
17 FEP 異種管接続材	FEP 50	個	3.0	

(3) 直接材料

件名 M205-1-1 マンホールポンプ (電気設備)

材料名称	形状寸法	単位	数量	備考
18 プールボックス	SUS 200 x 200 x 150wp リッド端子共	個	1.0	
19 連結式接地棒	10 x 1500L-2連結	組	2.0	
20 接地極埋設表示板	電柱用 1' x 1' 付 AC100v	組	2.0	
21 回転灯	取付金具共	組	1.0	
22 コンクリート柱	8-14-2.0	本	1.0	
23 同上装柱材	200v, 100v, NITT引込用	式	1.0	
24 軽筋金	1.5 x 電線・変台用	本	2.0	

機器・組合せ試験・直接材料・複合工費

件名 M205-1-1 マンホールポンプ (電気設備)

(4) 複合工費

複合工名称	形状寸法	単位	数量	備	考
基礎砕石	RC-40 t=10cm	m ²	0.32		
コンクリート	18-8-25(20)	m ³	0.16		
型枠		m ²	1.20		

形状寸法	単位	数量	備	考

直接労務員集計表

件名 M205-1-1 マンホールポンプ (電気設備)

名 称	電 工	普 通 作 業 員			技 術 者 (据付工)	技 術 者 (単体調整)	技 術 者 (組合試験)	備 考
機器等据付工 (電気)								
組合せ試験工								
電気配線工 (1)								
電気配線工 (2)								
計								

工種：機器等据付工 (電気) 据付工数量集計表 件名 M205-1-1 マンホールポンプ (電気設備)

工種	名稱	形状寸法	単位	数量	据付工	技術者		電工		単体調整		輸送重量 (ton)		備考
						歩掛	小計	歩掛	小計	歩掛	小計	単位重量	小計	
(機器費)	ポンプ制御盤	ｽﾌﾟﾘﾝｸﾞ製屋外装柱形 1.5kW 単独交互運転	面	1.0										
	電源切換付 引込開閉器盤	ｽﾌﾟﾘﾝｸﾞ製屋外装柱形 2回路用, 動力1.5kW用	面	1.0										
	電話保安器箱	ｽﾌﾟﾘﾝｸﾞ製屋外装柱形 設定器	面	1.0										
	投込式水位計	専用ケーブル 20m付	組	1.0										
	液位検出端	70-ﾄｲｯﾁ x 10 専用ケーブル 20m付	組	1.0										
	非常通報装置		台	1.0										
					計									

据付工数量集計表

工種	名稱	形状寸法	単位	数量	据付工	技術者		技師		小計		備考
						歩掛	小計	歩掛	小計	歩掛	小計	
(労務費)	運転操作設備試験	動力制御盤	負荷	2.0								
	計装設備試験	発信器類(制御あり)	ル-7	1.0								
					計							

工種：電気配線工 (2)

据付工数量集計表

件名 M205-1-1 マンホールポンプ (電気設備)

工種	名稱	形状寸法	単位	数量	据付工	電工		普通作業員		歩掛	小計	備	考
						小計	歩掛	小計	歩掛				
	プルボックス	SUS 200 x 200 x 150mm リッド端子共	個	1.0									
	連結式接地棒	10 x 1500L-2連結	組	2.0									
	接地極埋設表示板	電柱用ハンズ付 AC100V	組	2.0									
	回転灯	取付金具共	組	1.0									
	コンクリート柱	8-14-2.0	本	1.0									
	同上装柱材	200v,100v,NTT引込用	式	1.0									
	軽腕金	1.5 ㄥ 電線・変台用	本	2.0									
					計								

複合工数量集計表

件名 M205-1-1 マンホールポンプ (電気設備)

(1 / 1)

名 称	形 状 寸 法	単 位	数 量	No.								備 考								
				1																
基礎砕石	RC-40 t=10cm	m ²	0.32	0.32																
コンクリート	18-8-25(20)	m ³	0.16	0.16																
型枠		m ²	1.20	1.20																

複合工数量計算書

(1 / 1)

No.	1	名 称	引込柱基礎	数量	1	名 称	単位	計	算	式	数	量	
						基礎碎石 (t=10cm)	m ²	$(0.60 \times 0.60 - 0.23^2) \times$	$/4) \times 1$	$= 0.32$	0	32	
						コンクリート	m ³	$0.50 \times (0.60 \times 0.60 - 0.23^2) \times$	$/4) \times 1$	$= 0.16$	0	16	
						型枠	m ²	$0.60 \times 0.50 \times 4 \times 1$		$= 1.20$	1	20	
						掘削	m ³	建柱工歩掛を含む					
						埋戻	m ³	建柱工歩掛を含む					
No.		名 称		数量		名 称	単位	計	算	式	数	量	

件名 M205-1-1 マンホールポンプ (1.5kW 単独交互) 電気配線工集計表 (1/3)

No.	配線区間 自 至	600v-CE 3.5sq -3c		600v-CE 3.5sq -2c		600v-CE 2sq -2c		ポンプ動力ケーブル CV 2sq-4c 相当		ポンプ制御ケーブル 2sq -2c 相当		水位センサ専用ケーブル 1.25sq -3c 相当		70-トSw専用ケーブル 1.25sq -2c 相当		FCPEV 0.9 - 1p		備考	
		P.D	P	FEP	P.D	P	FEP	P.D	P	FEP	P.D	P	FEP	P.D	P	FEP	P.D		P
1	引込 200v																		WV-R 5.5sq -3c
2	引込 100v																		WV-R 5.5sq -2c
3	引込 NTT																		C
4	引込開閉器盤 200v	1.0	1.6																IE 5.5sq 600v-CE 3.5sq -3c
5	引込開閉器盤 100v			1.0	1.6														600v-CE 3.5sq -2c IE 3.5sq
6	電話保安器箱 ポンプ制御盤														1.0	2.1			FCPEV 0.9 -1p
7	ポンプ制御盤 回転灯					0.7	3.9												600v-CE 2sq -2c 相当ケーブル
8	ポンプ制御盤 動力ケーブル ポンプ×2							4.0	2.0	3.0									600v-CV 2sq -4c 相当ケーブル
9	ポンプ制御盤 制御ケーブル									4.0	2.0	3.0							CW 2sq -2c 相当ケーブル
10	ポンプ制御盤 水位センサー												2.0	1.0	1.5				CW-S 1.25sq -3c 相当ケーブル
11	ポンプ制御盤 70-トスイッチ×1													2.0	1.0	1.5			CW 1.25sq -2c
12	ポンプ制御盤 ED (動力)																		IE 8sq
13	ポンプ制御盤 ED (通信)																		IE 8sq
	計	1.0	1.6	1.0	1.6	0.7	3.9	4.0	2.0	3.0	4.0	2.0	3.0	2.0	1.0	1.5	1.0	2.1	
	補充率	1.1	1.1	1.1	1.1	1.1	1.1	1.1	1.1	1.1	1.1	1.1	1.1	1.1	1.1	1.1	1.1	1.1	
	合計	1.10	1.76	1.10	1.76	0.77	4.29	4.40	2.20	3.30	4.40	2.20	3.30	2.20	1.10	1.65	1.10	2.31	
	設計数量	2.9	2.9	2.9	5.1														3.4

No.	配線区間 自 至	VV-R			VV-R			IE			IE			IE			備考
		5.5sq -3c			5.5sq -2c			8 sq			5.5 sq			3.5 sq			
		P	P.D	FEP	P	P.D	FEP	P	P.D	FEP	P	P.D	FEP	P	P.D	FEP	
1	引込 200v	1.0	6.1														WV-R 5.5sq -3c
2	引込 100v			1.0	5.6												WV-R 5.5sq -2c
3	引込 NIT																C
4	引込開閉器盤						1.0	1.6									IE 5.5sq 600V-CE 3.5sq -3c
5	引込開閉器盤																600V-CE 3.5sq -2c
6	電話保安器箱								1.0	2.1							IE 3.5sq FCPEV 0.9 -1p
7	ポンプ制御盤																600V-CE 2sq -2c 相当7-7 Ⅱ
8	ポンプ制御盤																600V-CV 2sq -4c 相当7-7 Ⅱ
9	ポンプ制御盤																CW 2sq -2c 相当7-7 Ⅱ
10	ポンプ制御盤																相当7-7 Ⅱ CW-S 1.25sq -3c 相当7-7 Ⅱ
11	ポンプ制御盤						2.0	1.5									IE 8sq
12	ポンプ制御盤						2.0	1.5									IE 8sq
13	ポンプ制御盤																
計		1.0	6.1	1.0	5.6	4.0	3.0	1.0	1.6	1.0	2.1						
補完率		1.1	1.1	1.1	1.1	1.1	1.1	1.1	1.1	1.1	1.1						
合計		1.10	6.71	1.10	6.16	4.40	3.30	1.10	1.76	1.10	2.31						
設計数量		7.8			7.3			7.7			2.9			3.4			

電気配線拾い出し表

No.	配線区間		配線仕様 種別、サイズ、芯数、本数	接地線 サイズ	電線管 種別、サイズ、本数	電線管および管内配線延長	
	自	至				区別	計算式 (m)
1	引込 200v	引込開閉器盤	VV-R 5.5sq - 3 c		PE 28 mm	露出 ^H : 5.5 + 0.3 + 0.3	0.5 + 0.5
2	引込 100v	引込開閉器盤	VV-R 5.5sq - 2 c		PE 28 mm	露出 ^H : 5.0 + 0.3 + 0.3	0.5 + 0.5
3	引込 NTT	電話保安器箱			PE 16 mm	露出 ^H : 3.2 + 0.2 + 0.2	
4	引込開閉器盤	200v ポンプ制御盤	600v-CE 3.5sq - 3 c	5.5 sq	PE 28 mm	露出 ^H : 0.4 + 0.8 + 0.4	0.5 + 0.5
5	引込開閉器盤	100v ポンプ制御盤	600v-CE 3.5sq - 2 c		PE 22 mm	露出 ^H : 0.4 + 0.8 + 0.4	0.5 + 0.5
6	電話保安器箱	ポンプ制御盤	FCPEV 0.9mm - 1 p	3.5 sq	PE 16 mm	露出 ^H : 1.5 + 0.3 + 0.3	0.5 + 0.5
7	ポンプ制御盤	回転灯	600v-CE 2sq - 2 c		PE 22 mm	露出 ^H : 0.3 + 0.3 + 3.3	0.5 + 0.2
8 - 1	ポンプ制御盤	動力ケーブル	相当: 専用ケーブル 600v-CV 2sq - 4 c x 2 本		PE 42 mm x 2 本	露出 ^H : 0.8 + 0.2	0.5
			相当: 専用ケーブル 600v-CV 2sq - 4 c x 2 本		(マンホール付帯工事) FEP 50 mm x 2 本	埋込 ^H : 0.5 + 1.0	1.5
9 - 1	ポンプ制御盤	制御ケーブル	相当: 専用ケーブル CW 2sq - 2 c x 2 本		PE	露出 ^H : 0.8 + 0.2	0.5
			相当: 専用ケーブル CW 2sq - 2 c x 2 本		FEP	埋込 ^H : 0.5 + 1.0	1.5
10 - 1	ポンプ制御盤	水位センサー	相当: 専用ケーブル CW-S 1.25sq - 3 c		PE 42 mm x 1 本	露出 ^H : 0.8 + 0.2	0.5
			相当: 専用ケーブル CW-S 1.25sq - 3 c		(マンホール付帯工事) FEP 50 mm x 1 本	埋込 ^H : 0.5 + 1.0	1.5
11 - 1	ポンプ制御盤	70-トイッチ x 1	相当: 専用ケーブル CW 1.25sq - 2 c		PE	露出 ^H : 0.8 + 0.2	0.5
			相当: 専用ケーブル CW 1.25sq - 2 c		FEP	埋込 ^H : 0.5 + 1.0	1.5
12 - 1	ポンプ制御盤	E D (動力)	IE 8sq		HIVE 16 mm	露出 ^H : 1.0	0.5
12 - 2	同上	同上	IE 8sq		HIVE 16 mm	埋込 ^H : 0.5	1.5
13 - 1	ポンプ制御盤	E D (通信)	IE 8sq		HIVE 16 mm	露出 ^H : 1.0	0.5
13 - 2	同上	同上	IE 8sq		HIVE 16 mm	埋込 ^H : 0.5	1.5

数量計算書

【野村処理分区 M6217-6-1 マンホールポンプ (機械設備)】

機器・直接材料・複合工費

(2/2)

(3) 複合工費

件名 M6217-6-1 マンホールポンプ (機械設備)

複合工名称	形状寸法	単位	数量	備	考
1 モルタル充填		m ³	0.25		

形状寸法	単位	数量	備	考

直接労務員集計表

件名 M6217-6-1 マンホールポンプ (機械設備)

名 称	配 管 工	設 備 機 械 工	普 通 作 業 員	左 官	機 械 設 備 据 付 工	備 考
機器等据付工 (機械)						
小配管工						
複合工より						
計						

工種：機器等据付工（機械）

据付工数量集計表

件名 M6217-6-1 マンホールポンプ（機械設備）

工種	名 称	形 状 寸 法	単 位	数 量	据 付 工	機械設備据付工		普通作業員		設 備 機 械 工		輸送重量 (ton)		備 考	
						歩 掛	小 計	歩 掛	小 計	歩 掛	小 計	単 位 重 量	小 計		
（機器費）	スガ対策ガス付着脱式	65×0.29 ^m /min ×6.6m×0.75kll-4P FRP製	台	2.0											
	水中ノンクログポンプ														
	分割式予旋回槽	2号マンホール用	基	1.0											
					計										

工種：小配管工 据付工数量集計表 件名 M6217-6-1 マンホールポンプ (機械設備)

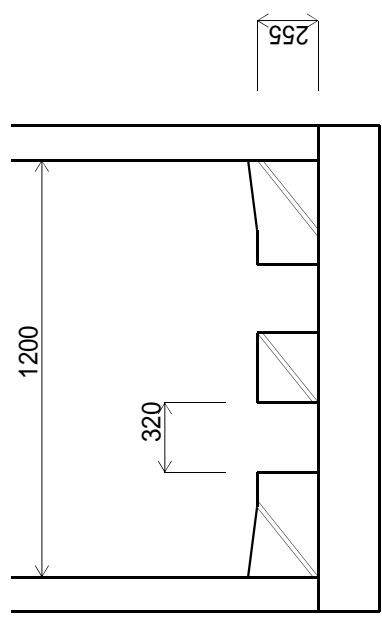
工種	名称	形状寸法	単位	数量	据付工	配管工		設備機械工		普通作業員		備	考
						歩掛	小計	歩掛	小計	歩掛	小計		
(労務費)	配管用 ステンレス鋼管	SUS304-20s 100A	m	0.5									
	配管用 ステンレス鋼管	SUS304-20s 80A	m	0.7									
	配管用 ステンレス鋼管	SUS304-20s 65A	m	6.5									
	配管用 ステンレス鋼管	SUS304-40s 20A	m	1.4									
	小配管付属材料費	管継手 接合材、支持材料	式	1.0									
	ボール弁	スワム製 65 x 10k7777	個	2.0									
	汚物チェッキ弁	スワム製 65 x 10k7777	個	2.0									
	G チェッキ弁	SUS 杉込 20A	個	2.0									
	流入管バップル	150用 SUS304 L=2500	組	1.0									
	流入管バップル	150用 SUS304 L=1400	組	1.0									
	流入管バップル	150用 SUS304 L=1300	組	1.0									
					計								

据付工数量集計表

件名 M0217-6-1 マンホールポンプ (機械設備)

工種	名称	形状寸法	単位	数量	左掛歩	官小計		普通作業員		歩掛小計		歩掛小計		備考
						左掛歩	小計	歩掛	小計	歩掛	小計	歩掛	小計	
(労務費)	モルタル充填		m ³	0.25										
														計

No.	1	名 称	予旋回槽基礎	数量	1	名 称	単位	計 算	式	数 量
		マンホール： 2 号	予旋回槽： 2 号マンホール用			モルタル充填	m ³	0.255 × 1.20 ² × /4	= 0.288	
								-(2 × 0.255 × 0.32 ² × /4)	= -0.041	
								計	0.247	0.25
No.		名 称		数量		名 称	単位	計 算	式	数 量



小配管材料・据付集計表

件名 M6217-6-1 マンホールポンプ (機械設備)

管種 口径	付属 材料率		カブトンNo.	実数量 計	設計数量 × 補完率	付属材料率
	材	料				
SUS304-20s 100A	材	1.40	0.465	0.465		
	据付	屋内外埋設	0.465	0.465	0.47 m	
SUS304-20s 80A	材	1.40	0.68	0.68		
	据付	屋内外埋設	0.68	0.68	0.68 m	
SUS304-20s 65A	材	1.40	5.88	5.88		
	据付	屋内外埋設	5.88	5.88	6.47 m	
SUS304-40s 20A	材	1.40	1.28	1.28		
	据付	屋内外埋設	1.28	1.28	1.41 m	
	材					
	据付	屋内外埋設				
	材					
	据付	屋内外埋設				

小配管弁類等、集計表

件名 M6217-6-1 マンホールポンプ（機械設備）

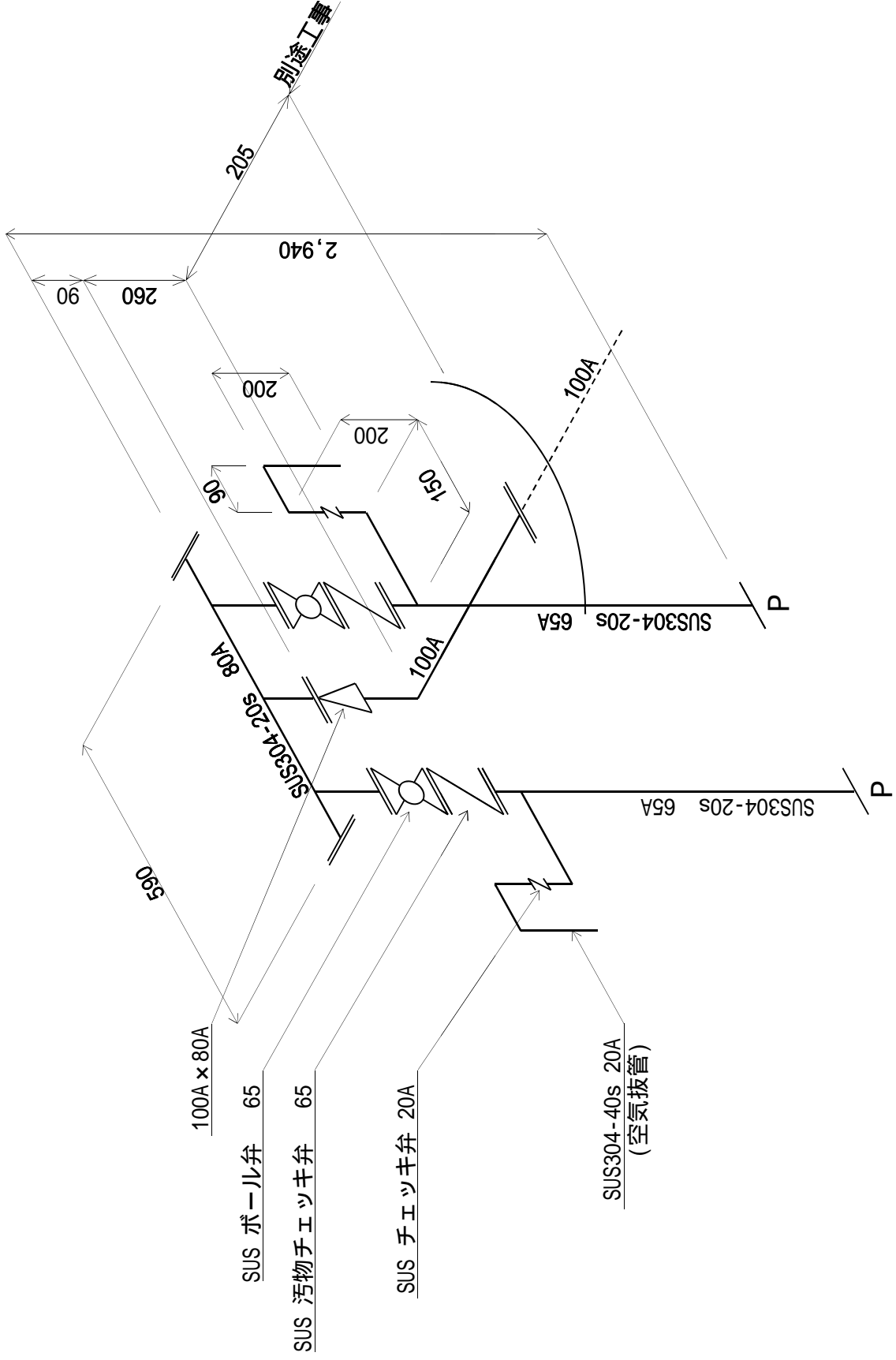
名称	形状寸法	数量	スバルNo.										備考						
ボール弁	ステン製 65×10Kマナジ*	2																	
汚物チエツキ弁	ステン製 65×10Kマナジ*	2																	
Gチエツキ弁	SUS 杉'込 20A	2																	

小配管弁類材料、数量計算書

資料No	管 種 口 径	管 路 管内/屋外	種 別 サポ-ト/塗 装 用 不 用 / 用 不 用	実 計	算 式	付 属 材 料 率	実 数 量		弁 類		
							実 数 量 (m)	実 数 量 (m)	名 称	形 状 寸 法	数 量
	SUS304-20s 100A			0.26 + 0.205		1.40	屋内	0.465			
	SUS304-20s 80A			0.59 + 0.09		1.40	屋内	0.68			
	SUS304-20s 65A			2.94 × 2		1.40	屋内	5.88	ボール弁 汚物チャッキ弁	65 65	2 2
	SUS304-40s 20A			(0.15 + 0.20 + 0.09 + 0.20) × 2		1.40	屋内	1.28	Gチャッキ弁	20A	2

スケルトン

件名 M6217-6-1 マンホールポンプ (機械設備)



数量計算書

【野村処理分区 M6217-6-1 マンホールポンプ (電気設備)】

機器・組合せ試験・直接材料・複合工費

(1) 機器品目

機器名称	形状寸法	単位	数量	備	考
1 ボンプ制御盤 電源切替付	アリス製屋外装柱形 0.75kW 単独交互運転	面	1.0		
2 引込開閉器盤	アリス製屋外装柱形 2回路用,動力0.75kW用	面	1.0		
3 電話保安器箱	アリス製屋外装柱形 設定器	面	1.0		
4 投込式水位計	専用ケーブル 20m付	組	1.0		
5 液位検出端	70-TS1747 × 1口 専用ケーブル 20m付	組	1.0		
6 非常通報装置		台	1.0		

(2) 単体調整・組合せ試験

件名 M6217-6-1 マンホールポンプ(電気設備)

単体調整・組合せ試験名称	形状寸法	単位	数量	備	考
1 発信器類単体調整	投込式水位計	台	1.0		
2 運転操作設備試験	動力制御盤	負荷	2.0		
3 計装設備試験	発信器類(制御あり)	ループ	1.0		

機器・組合せ試験・直接材料・複合工費

(2 / 3)

(3) 直接材料

材料名称	形状寸法	単位	数量	備	考
1 電線類	600v-CE 3.5sq -3c	m	2.9		
2 電線類	600v-CE 3.5sq -2c	m	2.9		
3 電線類	600v-CE 2sq -2c	m	5.1		
4 電線類	FCPEV 0.9 - 1p	m	3.4		
5 電線類	VV-R 5.5sq -3c	m	7.8		
6 電線類	VV-R 5.5sq -2c	m	7.3		
7 電線類	IE 8sq	m	7.7		
8 電線類	IE 3.5sq	m	6.3		
9 電線類付属材料		式	1.0		
10 電線管類	HIVE 16	m	3.3		
11 電線管類	PE 42	m	1.1		
12 電線管類	PE 28	m	14.6		
13 電線管類	PE 22	m	8.3		
14 電線管類	PE 16	m	6.3		
15 電線管類付属材料		式	1.0		
16 FEP 異種管接続材	FEP 50	個	1.0		
17 FEP 異種管接続材	FEP 30	個	2.0		

(3) 直接材料

件名 M6217-6-1 マンホールポンプ (電気設備)

材料名称	形状寸法	単位	数量	備	考
18 プールボックス	SUS 200×200×150wp	個	1.0		
19 連結式接地棒	リッド端子共 10×1500L-2連結	組	2.0		
20 接地極埋設表示板	電柱用ﾊﾞﾝﾄﾞ付 AC100v	組	2.0		
21 回転灯	取付金具共	組	1.0		
22 コンクリート柱	8-14-2.0	本	1.0		
23 同上装柱材	200v,100v,NITT引込用	式	1.0		
24 軽筋金	1.5㍉電線・変台用	本	2.0		

機器・組合せ試験・直接材料・複合工費

件名 M6217-6-1 マンホールポンプ (電気設備)

(4) 複合工費

複合工名称	形状寸法	単位	数量	備	考
1 基礎砕石	RC-40 t=10cm	m ²	0.32		
2 コンクリート	18-8-25(20)	m ³	0.16		
3 型枠		m ²	1.20		

	形状寸法	単位	数量	備	考

直接労務員集計表

件名 M6217-6-1 マンホールポンプ (電気設備)

名称	電工	普通作業員			技術者 (据付工)	技術者 (単体調整)	技術者 (組合試験)	備考
機器等据付工 (電気)								
組合せ試験工								
電気配線工 (1)								
電気配線工 (2)								
計								

工種：機器等据付工（電気）

据付工数量集計表

件名 M6217-6-1 マンホールポンプ（電気設備）

工種	名稱	形状寸法	単位	数量	据付工	技術者		電工		単体調整		輸送重量 (ton)		備考
						歩掛	小計	歩掛	小計	歩掛	小計	単位重量	小計	
(機器費)	ポンプ制御盤	ｽﾌﾟﾘﾝｸﾞ製屋外装柱形 0.75kW 単独交互運転	面	1.0										
	電源切換付 引込開閉器盤	ｽﾌﾟﾘﾝｸﾞ製屋外装柱形 2回路用, 動力0.75kW用	面	1.0										
	電話保安器箱	ｽﾌﾟﾘﾝｸﾞ製屋外装柱形 設定器	面	1.0										
	投込式水位計	専用ケーブル 20m付	組	1.0										
	液位検出端	70-ﾄｲｯﾁ x 10 専用ケーブル 20m付	組	1.0										
	非常通報装置		台	1.0										
					計									

据付工数量集計表

工種：組合せ試験工

件名 M6217-6-1 マンホールポンプ（電気設備）

工種	名稱	形状寸法	単位	数量	据付工	技術者		小計		歩掛	小計	歩掛		小計	備	考
						歩掛	小計	歩掛	小計							
(労務費)	運転操作設備試験	動力制御盤	負荷	2.0												
	計装設備試験	発信器類(制御あり)	ℓ-7°	1.0												
					計											

名称	形状寸法	単位	数量	No.											備考									
基礎砕石	RC-40 t=10cm	m ²	0.32	1																				
コンクリート	18-8-25(20)	m ³	0.16																					
型枠		m ²	1.20																					

No. 1	名 称	引込柱基礎	数量	1	名 称	単位	計 算 式	数 量		
		<p>コンクリート柱 8m 約 230 GL 500 100 600</p>			基礎砕石 (t=10cm)	m ²	$(0.60 \times 0.60 - 0.23^2) \times /4 \times 1$	= 0.32	0	32
					コンクリート	m ³	$0.50 \times (0.60 \times 0.60 - 0.23^2) \times /4 \times 1$	= 0.16	0	16
					型枠	m ²	$0.60 \times 0.50 \times 4 \times 1$	= 1.20	1	20
					掘削	m ³	建柱工歩掛に含む			
					埋戻	m ³	建柱工歩掛に含む			
No.	名 称	数量			名 称	単位	計 算 式	数 量		

件名 M6217-6-1 マンホールポンプ (0.75kW 単独交互) 電気配線工集計表 (1/3)

No.	配線区間 自 至	600V-CE 3.5sq-3c		600V-CE 3.5sq-2c		600V-CE 2sq-2c		ポンプ動力ケーブル CV 2sq-4c 相当		ポンプ制御ケーブル P D P		水位センサ専用ケーブル 1.25sq-3c 相当		70-トSw専用ケーブル 1.25sq-2c 相当		FCPEV 0.9-1p		備考	
		P.D	FEP	P.D	FEP	P.D	FEP	P.D	FEP	P.D	FEP	P.D	FEP	P.D	FEP	P.D	FEP		
1	引込 200V																	WV-R 5.5sq -3c	
2	引込 100V																	WV-R 5.5sq -2c	
3	引込 NTT 電話保安器箱																	-C-	
4	引込開閉器盤 200V ポンプ制御盤	1.0	1.6															IE 3.5sq 600V-CE 3.5sq -3c	
5	引込開閉器盤 100V ポンプ制御盤			1.0	1.6													600V-CE 3.5sq -2c IE 3.5sq	
6	電話保安器箱 ポンプ制御盤															1.0	2.1	FCPEV 0.9 -1p	
7	ポンプ制御盤 回転灯					0.7	3.9											600V-CE 2sq -2c 相当ケーブル	
8	ポンプ制御盤 ポンプ×2 動力ケーブル							4.0	2.0	14.0								600V-CV 2sq -4c 相当ケーブル	
9	ポンプ制御盤 制御ケーブル										-	-	-					相当ケーブル	
10	ポンプ制御盤 水位センサー												2.0					相当ケーブル CW-S 1.25sq -3c	
11	ポンプ制御盤 70-トスイッチ×1													2.0	1.0	7.0		相当ケーブル CW 1.25sq -2c	
12	ポンプ制御盤 ED (動力)																	IE 8sq	
13	ポンプ制御盤 ED (通信)																	IE 8sq	
	計	1.0	1.6	1.0	1.6	0.7	3.9	4.0	2.0	14.0			2.0	1.0	7.0	7.0	1.0	2.1	
	補充率	1.1	1.1	1.1	1.1	1.1	1.1	1.1	1.1	1.1			1.1	1.1	1.1	1.1	1.1	1.1	
	合計	1.10	1.76	1.10	1.76	0.77	4.29	4.40	2.20	15.40			2.20	1.10	7.70	2.20	1.10	2.31	
	設計数量	2.9		2.9		5.1												3.4	

件名 M6217-6-1 マンホールポンプ (0.75kW 単独交互) 電気配線工集計表 (2 / 3)

NO.	配線区 自 至	VW-R 5.5sq -3c			VW-R 5.5sq -2c			IE 8 sq			IE 3.5 sq			備考	
		P	P	FEP	P	P	FEP	P	P	FEP	P	P	FEP		
		P.D	P	FEP	P.D	P	FEP	P.D	P	FEP	P.D	P	FEP		
1	引込 200v	1.0													
2	引込 100v				1.0	5.6									WV-R 5.5sq -3c
3	引込 NIT														WV-R 5.5sq -2c
4	引込開閉器盤 電話保安器箱 ポンプ制御盤 100v								1.0	1.6					C IE 3.5sq 600V-CE 3.5sq -3c
5	引込開閉器盤 ポンプ制御盤														600V-CE 3.5sq -2c
6	電話保安器箱 ポンプ制御盤								1.0	2.1					IE 3.5sq FCPEV 0.9 -1p
7	ポンプ制御盤 回転灯 ポンプ x 2 動力ケーブル														600V-CE 2sq -2c 相当7-7㌘
8	ポンプ制御盤 ポンプ x 2 制御ケーブル														600V-CV 2sq -4c 相当7-7㌘
9	ポンプ制御盤 水位センサー														相当7-7㌘
10	ポンプ制御盤 70-15スイッチ x 1														相当7-7㌘
11	ポンプ制御盤 ED (動力)							2.0	1.5						相当7-7㌘ CW-S 1.25sq -3c
12	ポンプ制御盤 ED (通信)							2.0	1.5						相当7-7㌘ CW 1.25sq -2c
13	ポンプ制御盤														IE 8sq
計		1.0	6.1		1.0	5.6		4.0	3.0		2.0	3.7			
補完率		1.1	1.1		1.1	1.1		1.1	1.1		1.1	1.1			
合計		1.10	6.71		1.10	6.16		4.40	3.30		2.20	4.07			
設計数量					7.8	7.3		7.7	6.3						

電気配線工集計表

件名 M6217-6-1 マンホールポンプ (0.75kW 単独交互)

NO.	配線区間	電線												接地理設標	備考			
		HIVE 16 露出 埋込	PE 42 露出 埋込	PE 36 露出 埋込	PE 28 露出 埋込	PE 22 露出 埋込	PE 16 露出 埋込	波付硬質 管		FEP		Pb (SUS)	連結式接地棒			接地理設標		
								50	30	異種管接続	ヘルマウス	200 x 150wp	10 x 1500L	電柱用				
								50	30	50	30	50	30	2 連結	ハンコ付			
1	引込 200v					6.1											PE 28	
2	引込 100v					5.6											PE 28	
3	引込 NIT									3.6							PE 16	
4	引込開閉器盤 電話保安器箱 200v ポンプ制御盤					1.6											PE 28	
5	引込開閉器盤 100v ポンプ制御盤						1.6										PE 22	
6	電話保安器箱 ポンプ制御盤									2.1							PE 16	
7	ポンプ制御盤 回転灯 ポンプ x 2						3.9										PE 22	
8	ポンプ制御盤 動力ケーブル ポンプ x 2						2.0					14.0					FEP30 x 2 PE 22 x 2	
9	ポンプ制御盤 制御ケーブル																	
10	ポンプ制御盤 水位センサー		1.0									7.0					FEP50 x 1 PE 42 x 1	
11	ポンプ制御盤 70-スイッチ x 1																同上に共用	
12	ポンプ制御盤 E D (動力)	1.0	0.5														HIVE 16	
13	ポンプ制御盤 E D (通信)	1.0	0.5														HIVE 16	
計		2.0	1.0	1.0	13.3		7.5	5.7				7.0	14.0	1	2	1	2	2
補完率		1.1	1.1	1.1	1.1		1.1	1.1				1.1	1.1					
合計		2.20	1.10	1.10	14.63		8.25	6.27				7.70	15.40					
設計数量		3.3	1.1	1.1	14.6		8.3	6.3	7.7	15.4	1	2	1	2	1	2	1	2
											MH土木工事					MH土木工事		

電気配線拾い出し表

No.	配線区間		配線仕様 種別、サイズ、芯数、本数	接地線 サイズ	電線管 種別、サイズ、本数	電線管および管内配線延長	
	自	至				区別	計算式 (m)
1	引込 200V	引込開閉器盤	VV-R 5.5sq - 3 c		PE 28 mm	露出 ^H : 5.5 + 0.3 + 0.3	0.5 + 0.5
2	引込 100V	引込開閉器盤	VV-R 5.5sq - 2 c		PE 28 mm	露出 ^H : 5.0 + 0.3 + 0.3	0.5 + 0.5
3	引込 NTT	電話保安器箱			PE 16 mm	露出 ^H : 3.2 + 0.2 + 0.2	
4	引込開閉器盤	200V ポンプ制御盤	600V-CE 3.5sq - 3 c	3.5 sq	PE 28 mm	露出 ^H : 0.4 + 0.8 + 0.4	0.5 + 0.5
5	引込開閉器盤	100V ポンプ制御盤	600V-CE 3.5sq - 2 c		PE 22 mm	露出 ^H : 0.4 + 0.8 + 0.4	0.5 + 0.5
6	電話保安器箱	ポンプ制御盤	FCPEV 0.9mm - 1 p	3.5 sq	PE 16 mm	露出 ^H : 1.5 + 0.3 + 0.3	0.5 + 0.5
7	ポンプ制御盤	回転灯	600V-CE 2sq - 2 c		PE 22 mm	露出 ^H : 0.3 + 0.3 + 3.3	0.5 + 0.2
8 - 1	ポンプ制御盤	ポンプ×2	(相当：専用ケーブル)		PE 22 mm × 2 本	露出 ^H : 0.8 + 0.2	0.5
		動力ケーブル	600V-CV 2sq - 4 c × 2 本		(マンホール付帯工事) FEP 30 mm × 2 本	埋込 ^H : 0.5 + 6.5	1.5
8 - 2	同上	同上	600V-CV 2sq - 4 c × 2 本		PE	露出 ^H :	
9 - 1	ポンプ制御盤	ポンプ×2 制御ケーブル			FEP	埋込 ^H :	
9 - 2	同上	同上			PE	露出 ^H : 0.8 + 0.2	0.5
10 - 1	ポンプ制御盤	水位センサー	(相当：専用ケーブル) CW-S 1.25sq - 3 c		PE 42 mm × 1 本	露出 ^H : 0.8 + 0.2	0.5
10 - 2	同上	同上	(相当：専用ケーブル) CW-S 1.25sq - 3 c		(マンホール付帯工事) FEP 50 mm × 1 本	埋込 ^H : 0.5 + 6.5	1.5
		ポンプ制御盤	(相当：専用ケーブル) CW 1.25sq - 2 c		PE	露出 ^H : 0.8 + 0.2	0.5
11 - 2	同上	同上	(相当：専用ケーブル) CW 1.25sq - 2 c		FEP	埋込 ^H : 0.5 + 6.5	1.5
12 - 1	ポンプ制御盤	E D (動力)	IE 8sq		HIVE 16 mm	露出 ^H : 1.0	0.5
12 - 2	同上	同上	IE 8sq		HIVE 16 mm	埋込 ^H : 0.5	1.5
13 - 1	ポンプ制御盤	E D (通信)	IE 8sq		HIVE 16 mm	露出 ^H : 1.0	0.5
13 - 2	同上	同上	IE 8sq		HIVE 16 mm	埋込 ^H : 0.5	1.5

数量計算書

【野村処理分区 M6217-8-1 マンホールポンプ (機械設備)】

直接労務員集計表

件名 M6217-8-1 マンホールポンプ (機械設備)

名 称	配 管 工	設 備 機 械 工	普 通 作 業 員	左 官	機 械 設 備 据 付 工	備 考
機器等据付工 (機械)						
小配管工						
複合工より						
計						

工程：機器等据付工（機械）

据付工数量集計表

件名 M6217-8-1 マンホールポンプ（機械設備）

工種	名称	形状寸法	単位	数量	据付工	機械設備据付工		普通作業員		設備機械工		輸送重量(ton)		備考	
						歩掛	小計	歩掛	小計	歩掛	小計	単位重量	小計		
(機器費)	スガ対策ガス付着脱式 水中ボルトテックスポンプ	50×0.16 ^m /min ×4.6m×0.4kW-4P FRP製	台	2.0											
															分割式予旋回槽
														計	

工種	名稱	形状寸法	単位	数量	左掛	官		普通作業員		歩掛		備		考
						小計	歩掛	小計	歩掛	小計	歩掛	小計	歩掛	
(労務費)	モルタル充填		m ³	0.14										
														計

件名 M6217-8-1 マンホールポンプ(機械設備) 複合工数量集計表

(1 / 1)

名 称	形 状 寸 法	単 位	数 量	No. 1													備 考																							
モルタル充填		m ³	0.14	0.139																																				

複合工数量計算書

No.	1	名 称	予旋回槽基礎	数量	1	名 称	単位	計 算	式	数 量
		マンホール： 1 号	予旋回槽： 1 号マンホール用			モルタル充填	m ³	$0.255 \times 0.90^2 \times /4$	$= 0.162$	
								$-(2 \times 0.255 \times 0.24^2 \times /4)$	$= -0.023$	
								計	0.139	0.139
No.		名 称		数量		名 称	単位	計 算	式	数 量

小配管材料・据付集計表

件名 M6217-8-1 マンホールポンプ (機械設備)

管 種 口 径	付 属 材 料 率		スクリップNo.	実 数 量 計	設 計 数 量 × 補 完 率	付 属 材 料 率
	材 料	材 料 率				
SUS304-20s 80A	材 料	1.40	0.615	0.615		
	据 付	屋 内 屋 外 埋 設	0.615	0.615	0.62 m	
SUS304-20s 50A	材 料	1.40	5.74	5.74		
	据 付	屋 内 屋 外 埋 設	5.74	5.74	6.31 m	
SUS304-40s 15A	材 料	1.40	1.16	1.16		
	据 付	屋 内 屋 外 埋 設	1.16	1.16	1.28 m	
	材 料					
	据 付	屋 内 屋 外 埋 設				
	材 料					
	据 付	屋 内 屋 外 埋 設				
	材 料					
	据 付	屋 内 屋 外 埋 設				

小配管弁類等、集計表

件名 M6217-8-1 マンホールポンプ (機械設備)

名称	形状寸法	数量	スケルトンNo.	備考
ボール弁	ステン製 50×10K73ジ	2	2	
汚物チェック弁	ステン製 50×10K73ジ	2	2	
G チェッキ弁	SUS 杉 込 15A	2	2	

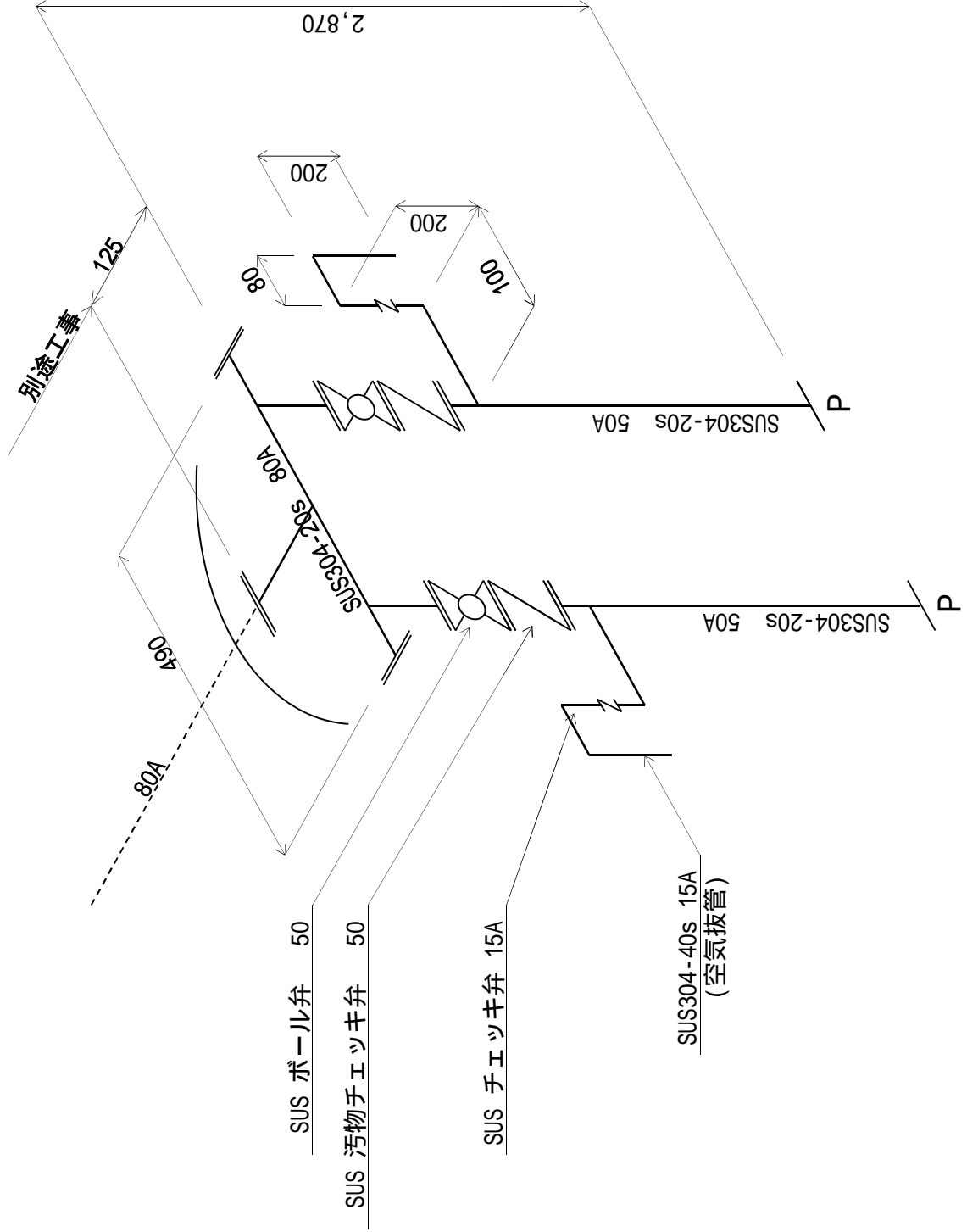
姓名 M6217-8-1 マンホールポンプ (機械設備)

小配管弁類材料、数量計算書

凡例No	管種 口径	種別		実計	数量 算式	付属 材料率	実数量 (m)		弁名 称・形 状寸法	類 数 量
		管 路 内	外 用				屋 内	屋 外		
		装 用	不 用							
	SUS304-20s 80A			0.49 + 0.125		1.40	0.615			
	SUS304-20s 50A			2.87 × 2		1.40	5.74	ボール弁 汚物チェッキ弁	50 50	2 2
	SUS304-40s 15A			(0.10 + 0.20 + 0.08 + 0.20) × 2		1.40	1.16	G チェッキ弁	15A	2

スケルトン

件名 M6217-8-1 マンホールポンプ (機械設備)



数量計算書

【野村処理分区 M6217-8-1 マンホールポンプ (電気設備)】

機器・組合せ試験・直接材料・複合工費

(1 / 3)

(1) 機器品目

機器名称	形状寸法	単位	数量	備	考
1 ボンプ制御盤 電源切替付 引込開閉器盤	アリス製屋外装柱形 0.4kW 単独交互運転 アリス製屋外装柱形 2回路用, 動力0.4kW用	面	1.0		
2 電話保安器箱	アリス製屋外装柱形 設定器	面	1.0		
4 投込式水位計	専用ケーブル 20m付	組	1.0		
5 液位検出端	70-151インチ × 1コ 専用ケーブル 20m付	組	1.0		
6 非常通報装置		台	1.0		

(2) 単体調整・組合せ試験

件名 M6217-8-1 マンホールポンプ (電気設備)

単体調整・組合せ試験名称	形状寸法	単位	数量	備	考
1 発信器類単体調整	投込式水位計	台	1.0		
2 運転操作設備試験	動力制御盤	負荷	2.0		
3 計装設備試験	発信器類(制御あり)	ループ	1.0		

機器・組合せ試験・直接材料・複合工費

(3) 直接材料

材料名称	形状寸法	単位	数量	備	考
1 電線類	600v-CE 3.5sq -3c	m	2.9		
2 電線類	600v-CE 3.5sq -2c	m	2.9		
3 電線類	600v-CE 2sq -2c	m	5.1		
4 電線類	FCPEV 0.9 - 1p	m	3.4		
5 電線類	VV-R 5.5sq -3c	m	7.8		
6 電線類	VV-R 5.5sq -2c	m	7.3		
7 電線類	IE 8sq	m	7.7		
8 電線類	IE 3.5sq	m	6.3		
9 電線類付属材料		式	1.0		
10 電線管類	HIVE 16	m	3.3		
11 電線管類	PE 42	m	1.1		
12 電線管類	PE 28	m	14.6		
13 電線管類	PE 22	m	8.3		
14 電線管類	PE 16	m	6.3		
15 電線管類付属材料		式	1.0		
16 FEP 異種管接続材	FEP 50	個	1.0		
17 FEP 異種管接続材	FEP 30	個	2.0		

(3) 直接材料

件名 M6217-8-1 マンホールポンプ (電気設備)

材料名称	形状寸法	単位	数量	備	考
18 プールボックス	SUS 200 x 200 x 150wp	個	1.0		
19 連結式接地棒	リド端子共 10 x 1500L-2連結	組	2.0		
20 接地極埋設表示板	電柱用バット付 AC100v	組	2.0		
21 回転灯	取付金具共	組	1.0		
22 コンクリート柱	8-14-2.0	本	1.0		
23 同上装柱材	200v, 100v, NIT引込用	式	1.0		
24 軽筋金	1.5 号電線・変台用	本	2.0		

機器・組合せ試験・直接材料・複合工費

(3 / 3)

(4) 複合工費

件名 M6217-8-1 マンホールポンプ (電気設備)

複合工名称	形状寸法	単位	数量	備	考
1 基礎砕石	RC-40 t=10cm	m ²	0.32		
2 コンクリート	18-8-25(20)	m ³	0.16		
3 型枠		m ²	1.20		

形状寸法	単位	数量	備	考

直接労務員集計表

件名 M6217-8-1 マンホールポンプ (電気設備)

名 称	電 工	普 通 作 業 員			技 術 者 (据付工)	技 術 者 (単体調整)	技 術 者 (組合試験)	備 考
機器等据付工 (電気)								
組合せ試験工								
電気配線工 (1)								
電気配線工 (2)								
計								

工種：機器等据付工（電気）

据付工数量集計表

件名 M6217-8-1 マンホールポンプ（電気設備）

工種	名稱	形状寸法	単位	数量	据付工	技術者		電工		単体調整		輸送重量 (ton)		備考
						歩掛	小計	歩掛	小計	歩掛	小計	単位重量	小計	
(機器費)	ポンプ制御盤	ステン製屋外装柱形 0.4kW 単独交互運転	面	1.0										
	電源切換付 引込開閉器盤	ステン製屋外装柱形 2回路用, 動力0.4kW用	面	1.0										
	電話保安器箱	ステン製屋外装柱形 設定器	面	1.0										
	投込式水位計	専用ケーブル 20m付	組	1.0										
	液位検出端	70-1x1寸 x 1寸 専用ケーブル 20m付	組	1.0										
	非常通報装置		台	1.0										
					計									

工種：組合せ試験工 据付工数量集計表 件名 M6217-8-1 マンホールポンプ (電気設備)

工種	名稱	形状寸法	単位	数量	据付工	技術者						備	考
						歩掛	小計	歩掛	小計	歩掛	小計		
(労務費)	運転操作設備試験	動力制御盤	負荷	2.0									
	計装設備試験	発信器類(制御あり)	ル-7	1.0									
					計								

工種：電気配線工 (1) 据付工数量集計表 件名 M0217-8-1 マンホールポンプ (電気設備)

工種	名称	形状寸法	単位	数量	据付工	電 工		普通作業員		備 考
						歩 掛	小 計	歩 掛	小 計	
(材料費)	電線類	600V-CE 3.5sq -3c	m	2.9						
	電線類	600V-CE 3.5sq -2c	m	2.9						
	電線類	600V-CE 2sq -2c	m	5.1						
	電線類	FCPEV 0.9 - 1p	m	3.4						
	電線類	VV-R 5.5sq -3c	m	7.8						
	電線類	VV-R 5.5sq -2c	m	7.3						
	電線類	IE 8sq	m	7.7						
	電線類	IE 3.5sq	m	6.3						
	電線類付属材料		式	1.0						
	電線管類	HIVE 16	m	3.3						
	電線管類	PE 42	m	1.1						
	電線管類	PE 28	m	14.6						
	電線管類	PE 22	m	8.3						
	電線管類	PE 16	m	6.3						
	電線管類付属材料		式	1.0						
	FEP 異種管接続材	FEP 50	個	1.0						
	FEP 異種管接続材	FEP 30	個	2.0						
					計					

工種：電気配線工 (2)

据付工数量集計表

件名 M6217-8-1 マンホールポンプ (電気設備)

工種	名称	形状寸法	単位	数量	据付工	電工		普通作業員		歩掛		備	考
						歩掛	小計	歩掛	小計	歩掛	小計		
	プールボックス	SUS 200×200×150mp リド端子共	個	1.0									
	連結式接地棒	10×1500L-2連結	組	2.0									
	接地極埋設表示板	電柱用 B'ノド付	組	2.0									
	回転灯	AC100V 取付金具共	組	1.0									
	コンクリート柱	8-14-2.0	本	1.0									
	同上装柱材	200v,100v,NTT引込用	式	1.0									
	軽腕金	1.5 ㄱ 電線・変台用	本	2.0									
					計								

複合工数量集計表

件名 M6217-8-1 マンホールポンプ (電気設備)

(1 / 1)

名 称	形 状 寸 法	単 位	数 量	No.											備 考							
				1																		
基礎砕石	RC-40 t=10cm	m ²	0.32	0.32																		
コンクリート	18-8-25(20)	m ³	0.16	0.16																		
型枠		m ²	1.20	1.20																		

複合工数量計算書

No.	1	名	称	引込柱基礎	数量	1	名	称	単位	計	算	式	数	量
				<p>コンクリート柱 8m 約 230 GL 500 100 600</p>				基礎砕石 (t=10cm)	m ²	(0.60 × 0.60 - 0.23 ²) × /4 × 1	= 0.32	0	32	
							コンクリート	m ³	0.50 × (0.60 × 0.60 - 0.23 ²) × /4 × 1	= 0.16	0	16		
							型枠	m ²	0.60 × 0.50 × 4 × 1	= 1.20	1	20		
							掘削	m ³	建柱工歩掛を含む					
							埋戻	m ³	建柱工歩掛を含む					
No.		名	称		数量		名	称	単位	計	算	式	数	量

NO.	配線区間 自 至	WV-R 5.5sq -3c			WV-R 5.5sq -2c			IE 8 sq			IE 3.5 sq			備考
		P	P.D	FEP	P	P.D	FEP	P	P.D	FEP	P	P.D	FEP	
1	引込 200v	1.0	6.1											WV-R 5.5sq -3c
2	引込 100v			1.0	5.6									WV-R 5.5sq -2c
3	引込 NIT													C
4	引込開閉器盤 電話保安器箱 ポンプ制御盤							1.0	1.6					IE 3.5sq 600V-CE 3.5sq -3c
5	引込開閉器盤 ポンプ制御盤													600V-CE 3.5sq -2c
6	電話保安器箱 ポンプ制御盤							1.0	2.1					IE 3.5sq FCPEV 0.9 -1p
7	ポンプ制御盤 回転灯 ポンプ×2													600V-CE 2sq -2c 相当7-7 Ⅱ
8	ポンプ制御盤 動力ケーブル ポンプ×2													600V-CV 2sq -4c 相当7-7 Ⅱ
9	ポンプ制御盤 制御ケーブル													
10	ポンプ制御盤 水位センサー													相当7-7 Ⅱ CW-S 1.25sq -3c 相当7-7 Ⅱ
11	ポンプ制御盤 70-1スイッチ×1							2.0	1.5					CW 1.25sq -2c
12	ポンプ制御盤 E D (動力)							2.0	1.5					IE 8sq
13	ポンプ制御盤 E D (通信)							2.0	1.5					IE 8sq
	計	1.0	6.1	1.0	5.6	4.0	3.0	2.0	3.7					
	補完率	1.1	1.1	1.1	1.1	1.1	1.1	1.1	1.1					
	合計	1.10	6.71	1.10	6.16	4.40	3.30	2.20	4.07					
	設計数量		7.8		7.3		7.7		6.3					

電気配線工集計表

NO.	配線区 自	電線管										波付硬質		F E P		F E P		P b (SUS)		連結式接地棒		接地埋設標		備考
		HIVE 16 露出 埋込	PE 42 露出 埋込	PE 36 露出 埋込	PE 28 露出 埋込	PE 22 露出 埋込	PE 16 露出 埋込	波付硬質 管	波付硬質 管	各種管接続	ヘルマウス	F E P	P b (SUS)	連結式接地棒	接地埋設標									
1	引込 200v						6.1																PE 28	
2	引込 100v						5.6																PE 28	
3	引込 NIT									3.6													PE 16	
4	引込開閉器盤 電話保安器箱 ポンプ制御盤						1.6																PE 28	
5	引込開閉器盤 ポンプ制御盤								1.6														PE 22	
6	電話保安器箱 ポンプ制御盤									2.1													PE 16	
7	ポンプ制御盤 回転灯								3.9														PE 22	
8	ポンプ制御盤 動力ケーブル ポンプ × 2								2.0			6.0		2									FEP30 × 2 PE 22 × 2	
9	ポンプ制御盤 制御ケーブル																							
10	ポンプ制御盤 水位センサー		1.0								3.0		1										FEP50 × 1 PE 42 × 1	
11	ポンプ制御盤 70-スイッチ × 1																						同上に共用	
12	ポンプ制御盤 E D (動力)	1.0	0.5																				HIVE 16	
13	ポンプ制御盤 E D (通信)	1.0	0.5																				HIVE 16	
	計	2.0	1.0	1.0			13.3		7.5	5.7	3.0	6.0	1	2	1	2	1	2	1	2	1	2		
	補完率	1.1	1.1	1.1			1.1		1.1	1.1	1.1	1.1												
	合計	2.20	1.10	1.10			14.63		8.25	6.27	3.30	6.60												
	設計数量	3.3	1.1	1.1			14.6		8.3	6.3	3.3	6.6	1	2	1	2	1	2	1	2	1	2		
																							MH土木工事	
																							MH土木工事	

電気配線拾い出し表

No.	配線区間		配線仕様 種別、サイズ、芯数、本数	接地線 サイズ	電線管 種別、サイズ、本数	電線管および管内配線延長	
	自	至				区別	計算式 (m)
1	引込 200V	引込開閉器盤	VV-R 5.5sq - 3 c		PE 28 mm	露出 ^H : 5.5 + 0.3 + 0.3	0.5 + 0.5
2	引込 100V	引込開閉器盤	VV-R 5.5sq - 2 c		PE 28 mm	露出 ^H : 5.0 + 0.3 + 0.3	0.5 + 0.5
3	引込 NTT	電話保安器箱			PE 16 mm	露出 ^H : 3.2 + 0.2 + 0.2	
4	引込開閉器盤	200V ポンプ制御盤	600V-CE 3.5sq - 3 c	3.5 sq	PE 28 mm	露出 ^H : 0.4 + 0.8 + 0.4	0.5 + 0.5
5	引込開閉器盤	100V ポンプ制御盤	600V-CE 3.5sq - 2 c		PE 22 mm	露出 ^H : 0.4 + 0.8 + 0.4	0.5 + 0.5
6	電話保安器箱	ポンプ制御盤	FCPEV 0.9mm - 1 p	3.5 sq	PE 16 mm	露出 ^H : 1.5 + 0.3 + 0.3	0.5 + 0.5
7	ポンプ制御盤	回転灯	600V-CE 2sq - 2 c		PE 22 mm	露出 ^H : 0.3 + 0.3 + 3.3	0.5 + 0.2
8 - 1	ポンプ制御盤	ポンプ ^{x2}	(相当: 専用ケーブル)		PE 22 mm x 2 本	露出 ^H : 0.8 + 0.2	0.5
		動力ケーブル	600V-CV 2sq - 4 c x 2 本		(マンホール付帯工事) FEP 30 mm x 2 本	埋込 ^H : 0.5 + 2.5	1.5
8 - 2	同上	同上	600V-CV 2sq - 4 c x 2 本		PE	露出	
9 - 1	ポンプ制御盤	ポンプ ^{x2} 制御ケーブル			FEP	埋込	
9 - 2	同上	同上					
10 - 1	ポンプ制御盤	水位センサー	(相当: 専用ケーブル) CW-S 1.25sq - 3 c		PE 42 mm x 1 本	露出 ^H : 0.8 + 0.2	0.5
10 - 2	同上	同上	(相当: 専用ケーブル) CW-S 1.25sq - 3 c		(マンホール付帯工事) FEP 50 mm x 1 本	埋込 ^H : 0.5 + 2.5	1.5
11 - 1	ポンプ制御盤	70-トイッチ x 1	(相当: 専用ケーブル) CW 1.25sq - 2 c		PE	露出 ^H : 0.8 + 0.2	0.5
11 - 2	同上	同上	(相当: 専用ケーブル) CW 1.25sq - 2 c		FEP	埋込 ^H : 0.5 + 2.5	1.5
12 - 1	ポンプ制御盤	E D (動力)	IE 8sq		HIVE 16 mm	露出 ^H : 1.0	0.5
12 - 2	同上	同上	IE 8sq		HIVE 16 mm	埋込 ^H : 0.5	1.5
13 - 1	ポンプ制御盤	E D (通信)	IE 8sq		HIVE 16 mm	露出 ^H : 1.0	0.5
13 - 2	同上	同上	IE 8sq		HIVE 16 mm	埋込 ^H : 0.5	1.5