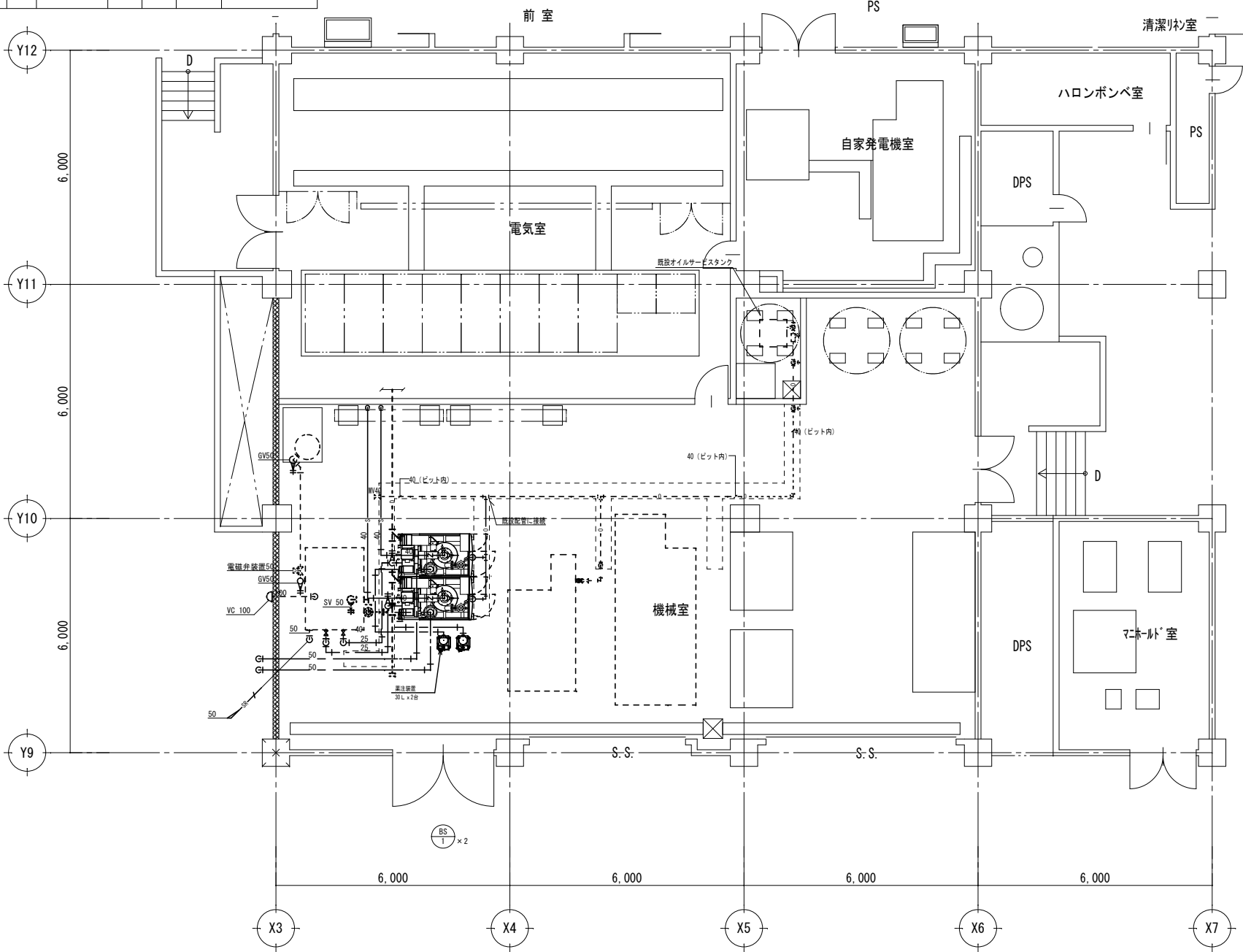


新設機器表

記号	機器名	機器仕様	電源 (50Hz)			台数	設置場所		備考
			φ	V	所要電力 KVA		設置階	室名	
BS 1	蒸気ボイラ	型式：簡易貫流ボイラ 換算蒸発量：1,000kg/h 実際蒸発量：839kg/h 最高使用圧力：0.98MPa 電熱面積：4.9㎡ 灯油消費量：54.6kg/h 付属品：感震装置(本体組込)、制御盤 薬注装置(30Lタンク付・電磁式ポンプ)×2 給水流量計(現場直読式)、燃料流量計(現場直読式) 台数制御システム	3	200	10.9	2組	1階	機械室	川重冷熱KF-1000AE 同等以上

凡例

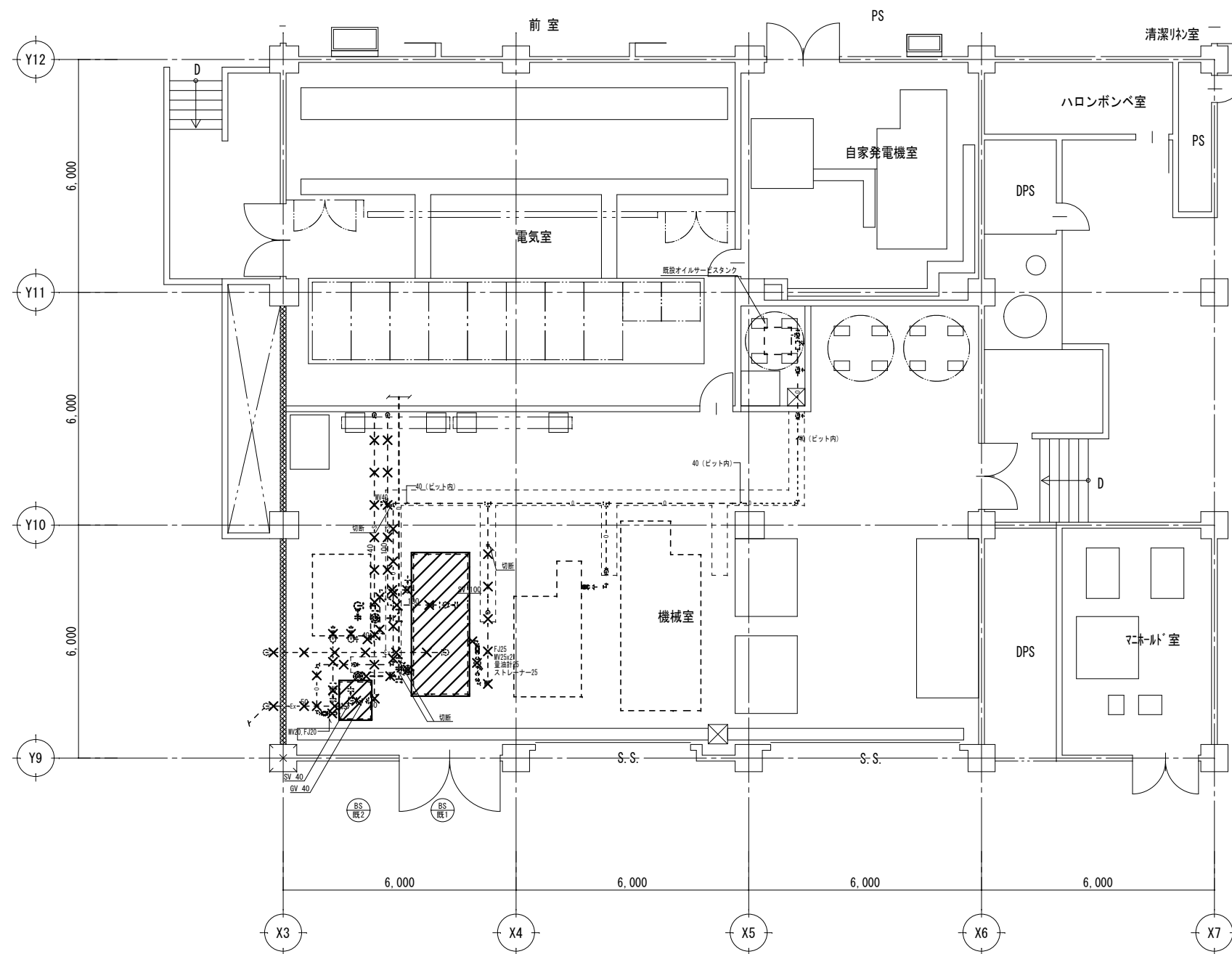
図示記号	名称	材質
— — — —	給水管	SGP (VD)：塩化ビニルライニング鋼管
— — — —	排水管	SGP：配管用炭素鋼鋼管(白)
— S — —	蒸気管	SGP：配管用炭素鋼鋼管(黒)
— 0 — —	油管	SGP：配管用炭素鋼鋼管(黒)
— - - - -	排気管	SGP：配管用炭素鋼鋼管(白)
	撤去	
	新設	
	既設	



1階機器室 平面図詳細図

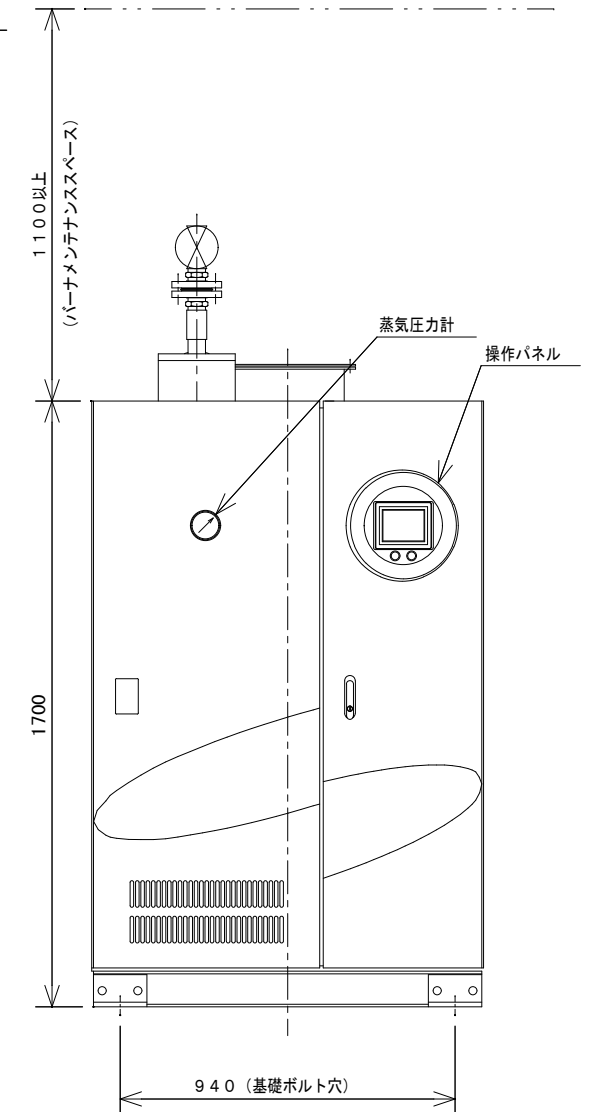
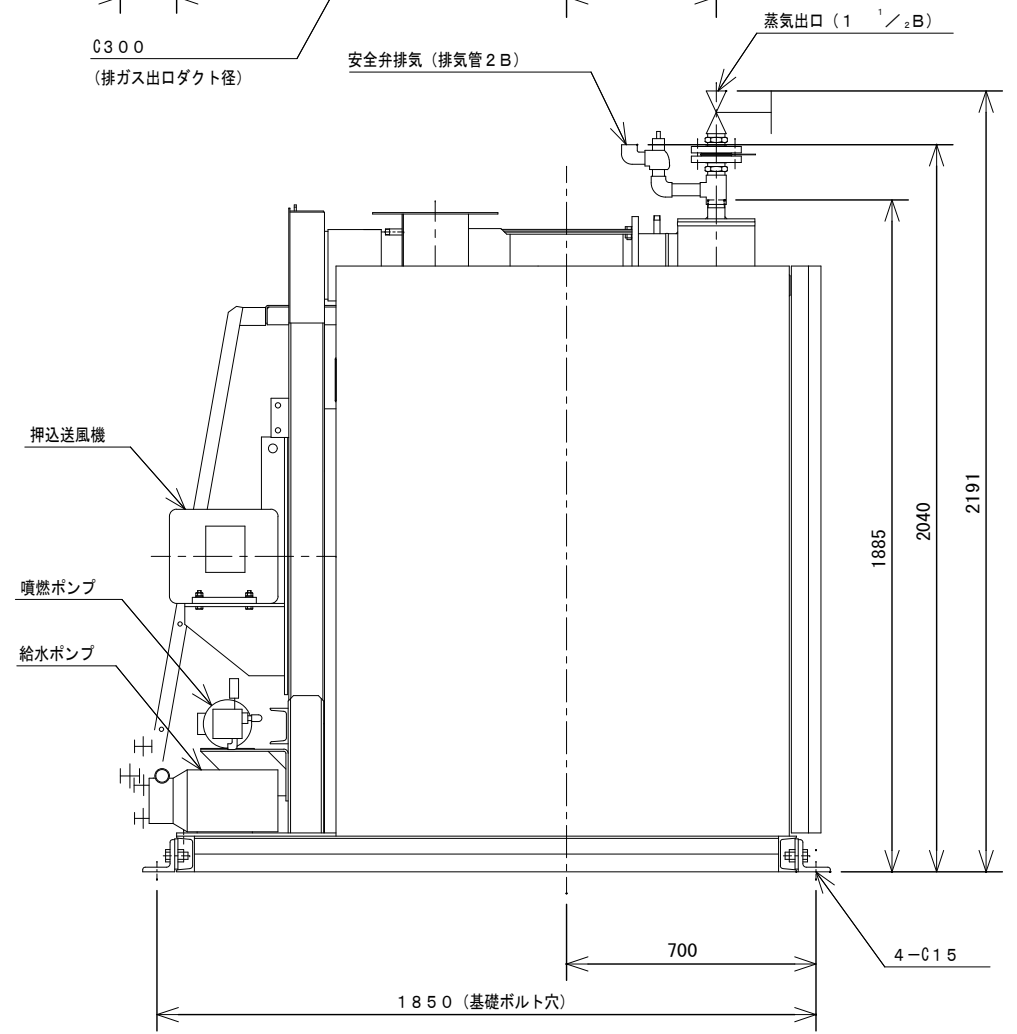
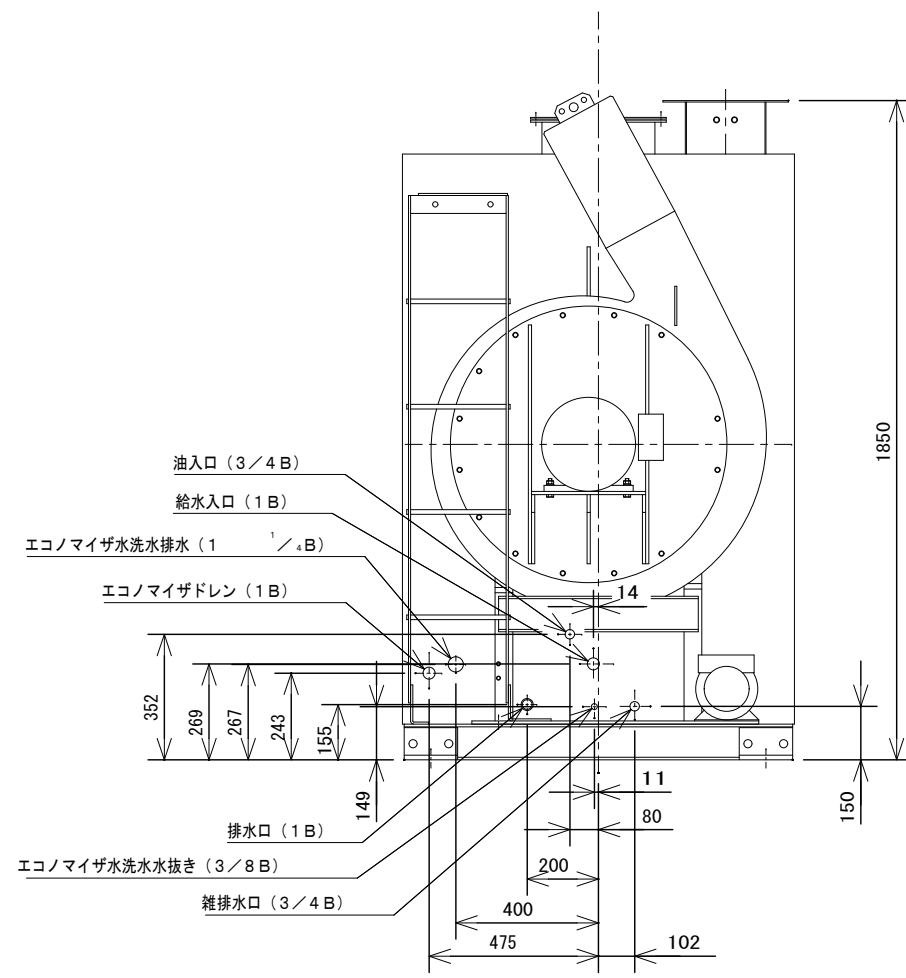
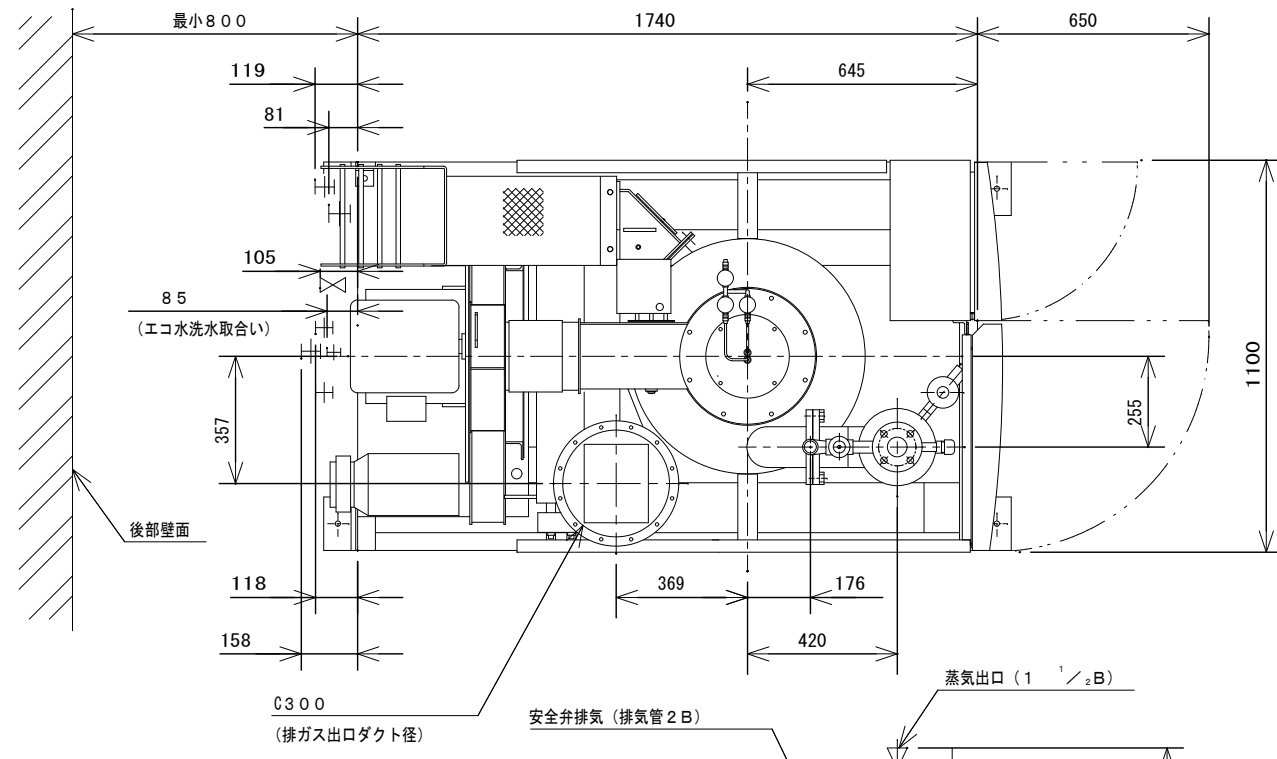
撤去機器表

記号	機器名	機器仕様	電源 (50Hz)			台数	設置場所		備考
			φ	V	消費電力 kW		設置階	室名	
BS 既1	蒸気ボイラ	型式：灯油焚貫流ボイラ 換算蒸発量：2,400kg/h 実際蒸発量：2,000kg/h 最高使用圧力：10kgf/cm ² 電熱面積：24.9m ² 灯油消費量：142L/h	3	200	9.95	1台	1階	機械室	新設稼働後に撤去
BS 既2	蒸気ボイラ	型式：灯油焚貫流ボイラ 換算蒸発量：750kg/h 実際蒸発量：630kg/h 最高使用圧力：10kgf/cm ² 電熱面積：6.8m ² 灯油消費量：58L/h	3	200	KVA4.7	1台	1階	機械室	新設稼働後に撤去



凡例

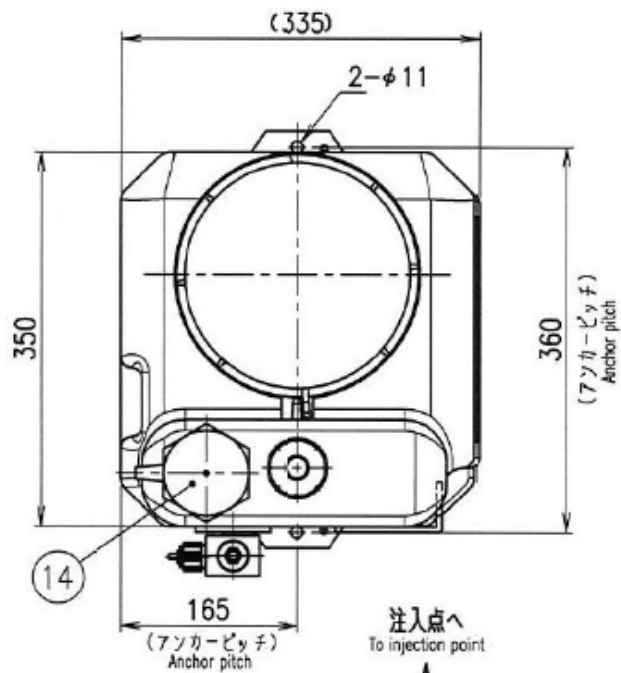
- 撤去を示す
- 撤去を示す
- 既設を示す



参考図
(ボイラー)

亀山市

日付	備考	工事名称	図面内容	縮尺	図面番号
		医療センター ボイラー改修工事	ボイラ仕様 (1)	A2 : 1/15	M-05



ポンプ概略仕様 (50/60Hz共通)
PUMP SPECIFICATIONS (COMMON 50/60Hz)

※ ポンプの詳細仕様はポンプ図面を参照ください。
※ For the detail specification of a pump, refer to the pump drawing.

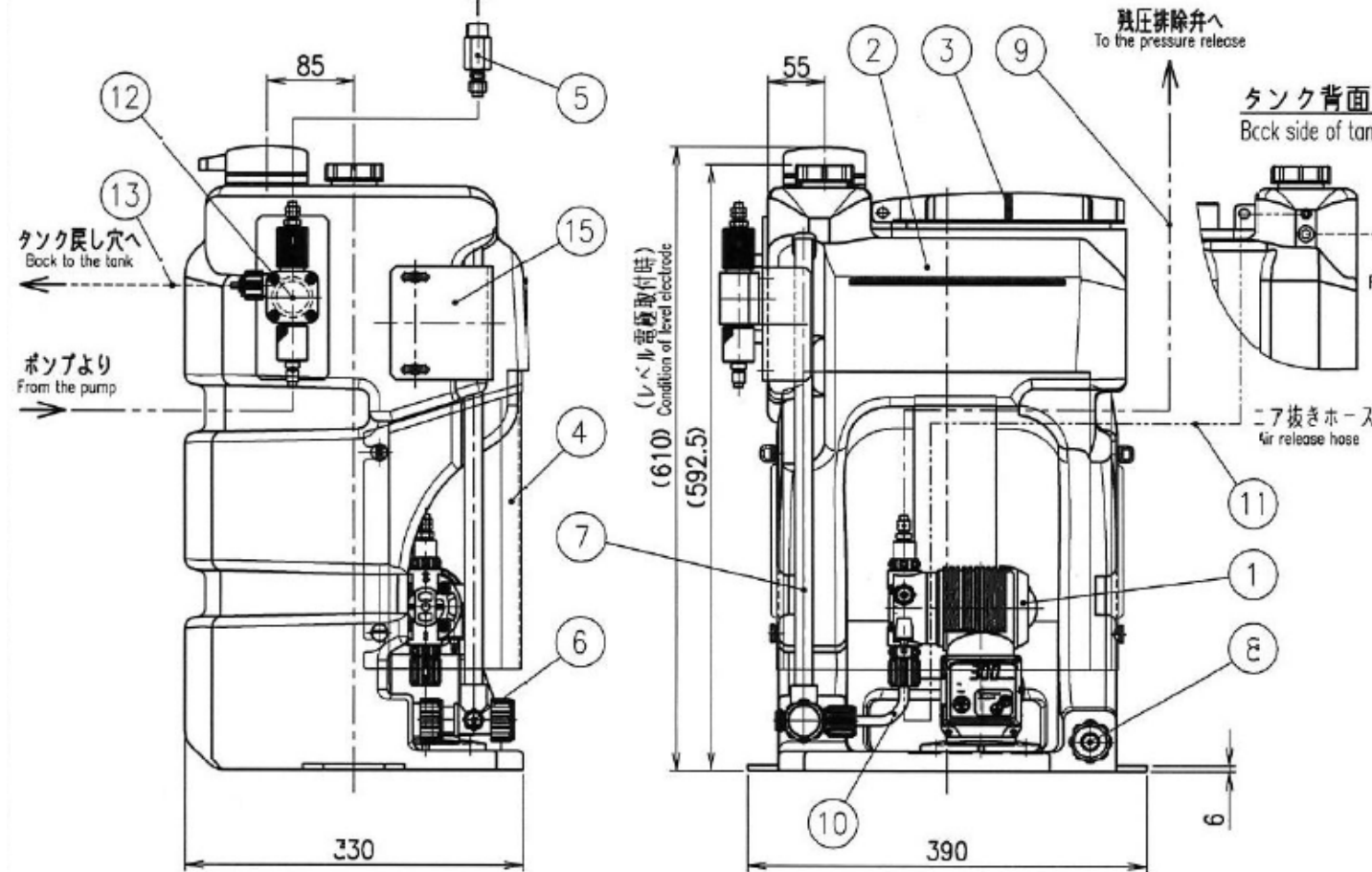
型式 Model	最大吐出量 Max. capacity		最高吐出圧力 Max. discharge pressure	吐出量調整 Capacity adjustment		接続口径 Joint size			平均消費電力 Ave. power consumption	電源 Power
	mL/min	LPH		ストローク数 Stroke speed	ストローク長 Stroke length	吐出側 Discharge side	吸込側 Suction side	エア抜き口 Air release		
BX-30-TL	28	1.68	1.5 MPa	1~300 strokes/min 1stroke単位で設定可 Step by 1 stroke	1 mm 有効範囲: 50~100% Effective adjustment range	φ4×φ6 PAチューブ PA tube	φ4×φ9 PVCホース PVC hose	φ4×φ6 PVCホース PVC hose	18 W	AC100~240V 単相 Single-phase

タンク仕様
TANK SPECIFICATIONS

容量 Capacity	30 L
概算質量 Weight	空質量 Empty weight: 6 kg 運転質量 Max. weight: 36kg (比重1.0) Specific gravity 1.0
最大液比重 Max. specific gravity of liquid	1.3
周囲温度 Ambient air temperature	0~40℃

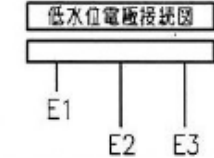
部品表
PART LIST

部番 PART NO.	名称 NAME OF PART	材質 MATERIAL	個数 QTY	備考 NOTE
1	ポンプ Pump	BX-30-TL	1	
2	タンク本体 Tank	PE	1	容量 30L Capacity
3	投入口フタ Inlet lid	PE	1	
4	ポンプカバー Pump cover	PS	1	
5	サイホン止めチャッキ弁 Anti-siphon check valve	SUS304/特殊フッ素ゴム Special fluoro rubber	1	Oリングにはパーフロムを使用 Use PERFLUORO (rubber for O-ring)
6	サクシオンバルブ Suction valve	PVC/EPDM	1	
7	液面計パイプ Level gauge pipe	PFA	1	
8	ドレンキャップ Drain cap	PVC/EPDM	1	
9	吐出側ホース Discharge side hose	PA	1	φ4×φ6
10	吸込側ホース Suction side hose	軟質PVC Soft PVC	1	φ4×φ9
11	エア抜きホース Air release hose	軟質PVC Soft PVC	1	φ4×φ6
12	残圧排除弁 Pressure release	PVC/EPDM	1	
13	残圧戻りホース Pressure release hose	軟質PVC Soft PVC	1	φ4×φ6
14	レベル電極 Level electrode	SUS304	1	PS-3S
15	液面計サポート Support for Level gauge	透明PVC Clear PVC	1	



レベル電極
LEVEL ELECTRODE

L	360 mm (9L)
LL	475 mm (4L)



E1: 液面低予警報
E2: 液面低停止
E3: アース

参考図
(薬注装置)

亀山市

日付	備考	工事名称	図面内容	縮尺	図面番号
		医療センター ボイラー改修工事	ボイラー仕様 (2)	A2: 1/5	M-06