

数量総括表

【 H29 マンホールポンプ（機械設備） 】

（ 亀山東部M331-a-1 ）

（ 本町南部M4067-3-1・M4021-1 ）

(機械)数量総括表

(1) 機器品目

機器名称	形状寸法	単位	数量	備考
1 カム対策/スリ付 着脱式水中渦流ポンプ	50×0.16m ³ /min ×11.7m×2.2kW-4P	台	2.0	ガード付 L 3.5m 着脱装置、金具類共
2 カム対策/スリ付 着脱式水中渦流ポンプ	50×0.16m ³ /min ×7.6m×1.5kW-4P	台	2.0	ガード付 L 2.5m 着脱装置、金具類共
3 カム対策/スリ付 着脱式水中渦流ポンプ	50×0.16m ³ /min ×7.8m×1.5kW-4P	台	2.0	ガード付 L 2.7m 着脱装置、金具類共
4 分割式予旋回槽	FRP製 2号マンホール用	基	1.0	
5 分割式予旋回槽	FRP製 1号マンホール用	基	2.0	

(2) 直接材料

件名 H29 マンホールポンプ (機械設備)

材料名称	形状寸法	単位	数量	備考
配管用 ステンレス鋼管	SUS304-20s 80A	m	1.4	
配管用 ステンレス鋼管	SUS304-20s 65A	m	1.2	
配管用 ステンレス鋼管	SUS304-20s 50A	m	14.9	
配管用 ステンレス鋼管	SUS304-40s 15A	m	3.9	
5 小配管付属材料費	管継手 接合材、支持材料	式	1.0	
6 ポール弁	スワズ製 50×10K77777	個	6.0	
7 汚物チェッキ弁	スワズ製 50×10K77777	個	6.0	
8 G チェッキ弁	SUS 杉込 15A	個	6.0	
9 流入管パツフル	150用 SUS304 L=2,100	組	1.0	
10 流入管パツフル	150用 SUS304 L=1,500	組	2.0	
11 流入管パツフル	150用 SUS304 L=1,000	組	1.0	
12 流入管パツフル	150用 SUS304 L=900	組	3.0	

(機械)数量総括表

(2 / 2)

(3) 複合工費

件名 H29 マンホールポンプ(機械設備)

複合工名称	形状寸法	単位	数量	備	考
モルタル充填		m ³			

形状寸法	単位	数量	備	考

(機械)数量総括表

件名 H29 マンホールポンプ (機械設備)

名 称	配 管 工	設 備 機 械 工	普 通 作 業 員	左 官	機 械 設 備 据 付 工	備 考
龜山東部処理分区 M331-a-1						
本町南部処理分区 M4067-3-1						
本町南部処理分区 M4021-1						
設計数量						

工種：直接材料 1 (機械)

数量総括表

件名 H29 マンホールポンプ (機械設備)

名 称	形 状 寸 法	単 位	数 量	亀山東部処理分区		本町南部処理分区		備 考
				M331-a-1	M4067-3-1	M4021-1		
配管用ステンレス鋼管	SUS304-20s 80A	m	1.4	0.3	0.8	0.3		
配管用ステンレス鋼管	SUS304-20s 65A	m	1.2	0.6		0.6		
配管用ステンレス鋼管	SUS304-20s 50A	m	14.9	6.2	4.4	4.3		
配管用ステンレス鋼管	SUS304-40s 15A	m	3.9	1.3	1.3	1.3		
小配管付属材料費	管継手 接合材、支持材料	式	1.0	1.0	1.0	1.0		SUS管 × 1.40
ボール弁	スワム製 50 × 10k777ジ'	個	6.0	2.0	2.0	2.0		
汚物チェック弁	スワム製 50 × 10k777ジ'	個	6.0	2.0	2.0	2.0		
G チェッキ弁	SUS 紗 込 15A 150用	個	6.0	2.0	2.0	2.0		
流入管バツフル	SUS304 L=2,100 150用	組	1.0	1.0				
流入管バツフル	SUS304 L=1,500 150用	組	2.0		2.0			
流入管バツフル	SUS304 L=1,000 150用	組	1.0			1.0		
流入管バツフル	SUS304 L=900	組	3.0	1.0	1.0	1.0		

工種：直接材料 2 (機械)

数量総括表

件名 H29 マンホールポンプ (機械設備)

名 称	形 状 寸 法	単 位	数 量	亀山東部処理分区 M331-a-1	本町南部処理分区 M4067-3-1 M4021-1	備	考
モルタル充填		m ³					

数量 総括表

【 H29 マンホールポンプ（電気設備）】

（ 亀山東部M331-a-1 ）

（ 本町南部M4067-3-1・M4021-1 ）

(電気)数量総括表

(3) 直接材料

材料名称	形状寸法	単位	数量	備	考
1 電線類	600v-CE 3.5sq -3c	m	8.7		
2 電線類	600v-CE 3.5sq -2c	m	8.7		
3 電線類	600v-CE 2sq -2c	m	15.3		
4 電線類	FCPEV 0.9 - 1p	m	10.2		
5 電線類	WV-R 5.5sq -3c	m	23.4		
6 電線類	WV-R 5.5sq -2c	m	21.9		
7 電線類	IE 5.5sq	m	31.8		
8 電線類	IE 3.5sq	m	10.2		
9 電線類付属材料		式	1.0		
10 電線管類	HIVE 16	m	9.9		
11 電線管類	PE 42	m	3.3		
12 電線管類	PE 28	m	43.8		
13 電線管類	PE 22	m	24.9		
14 電線管類	PE 16	m	18.9		
15 電線管類付属材料		式	1.0		
16 FEP 異種管接続材	FEP 50	個	3.0		
17 FEP 異種管接続材	FEP 30	個	6.0		

(3) 直接材料

件名 H29 マンホールポンプ (電気設備)

材料名称	形状寸法	単位	数量	備	考
18 プルボックス	SUS 200×200×150wp	個	3.0		
19 連結式接地棒	リード端子共 10×1500L-2連結	組	6.0		
20 接地極埋設表示板	電柱用バンド付 AC100V	組	6.0		
21 回転灯	取付金具共	組	3.0		
22 コンクリート柱	8-14-2.0	本	3.0		
23 同上装柱材	200v,100v,NTT引込用	式	1.0		
24 軽鋼金	1.5テ電線・変台用	本	6.0		

(電気)数量総括表

(3 / 3)

(4) 複 合 工 費

件名 H29 マンホールポンプ (電気設備)

複 合 工 名 称	形 状 寸 法	単 位	数 量	備 考
1 基礎砕石	RC-40 t=10cm	m ²	0.96	
2 コンクリート	18-8-25(20)	m ³	0.48	
3 型枠		m ²	3.60	

形 状 寸 法	単 位	数 量	備 考

工種：機器（電気）

数量 総括表

件名 H29 マンホールポンプ（電気設備）

名 称	形 状 寸 法	单 位	数 量	亀山東部処理分区		本町南部処理分区		備 考
				M331-a-1	M4067-3-1	M4021-1		
ポンプ制御盤	スワス製屋外装柱形 2.2kW 単独交互運転	面	1.0	1				非常通報装置組込 700w x 250d x 1000h
ポンプ制御盤	スワス製屋外装柱形 1.5kW 単独交互運転	面	2.0		1			非常通報装置組込 700w x 250d x 1000h
電源切換回路付 引込開閉器盤	スワス製屋外装柱形 2回路用,200v(2.2kW)	面	1.0	1				700w x 250d x 1000h
電源切換回路付 引込開閉器盤	スワス製屋外装柱形 2回路用,200v(1.5kW)	面	2.0		1			700w x 250d x 1000h
電話保安器箱	スワス製屋外装柱形 設定器	面	3.0	1	1			300w x 120d x 300h
投込式水位計	専用ケーブル 20m付 フロートスイッチ × 1コ	組	3.0	1	1			
液位検出端	専用ケーブル 20m付	組	3.0	1	1			停電時(水位警報用)
非常通報装置		台	3.0	1	1			盤内組込

数量総括表

工種：電気配線工 (1)

件名 H29 マンホールポンプ (電気設備)

名称	形状寸法	単位	数量	龜山東部処理分区	本町南部処理分区	備考
				M331-a-1	M4067-3-1	
電線類	600v-CE 3.5sq -3c	m	8.7	2.9	2.9	2.9
電線類	600v-CE 3.5sq -2c	m	8.7	2.9	2.9	2.9
電線類	600v-CE 2sq -2c	m	15.3	5.1	5.1	5.1
電線類	FCPEV 0.9 - 1p	m	10.2	3.4	3.4	3.4
電線類	VV-R 5.5sq -3c	m	23.4	7.8	7.8	7.8
電線類	VV-R 5.5sq -2c	m	21.9	7.3	7.3	7.3
電線類	IE 5.5sq	m	31.8	10.6	10.6	10.6
電線類	IE 3.5sq	m	10.2	3.4	3.4	3.4
電線類付属材料		式	1.0	1.0	1.0	1.0
電線管類	HIVE 16	m	9.9	3.3	3.3	3.3
電線管類	PE 42	m	3.3	1.1	1.1	1.1
電線管類	PE 28	m	43.8	14.6	14.6	14.6
電線管類	PE 22	m	24.9	8.3	8.3	8.3
電線管類	PE 16	m	18.9	6.3	6.3	6.3
電線管類付属材料		式	1.0	1.0	1.0	1.0
FEP 異種管接続材	FEP 50	個	3.0	1.0	1.0	1.0
FEP 異種管接続材	FEP 30	個	6.0	2.0	2.0	2.0

数量集計表

名称	形状寸法	単位	数量	区別		備考
				亀山東部処理分区 M331-a-1	本町南部処理分区 M4067-3-1 M4021-1	
ブルボックス	SUS 200 x 200 x 150wp リット端子共	個	3.0	1.0	1.0	
連結式接地棒	10 x 1500L-2連結	組	6.0	2.0	2.0	
接地埋設表示板	電柱用 ボンド付 AC100v	組	6.0	2.0	2.0	
回転灯	取付金具共	組	3.0	1.0	1.0	
コンクリート柱	8-14-2.0	本	3.0	1.0	1.0	
同上装柱材	200v, 100v, NIT引込用	式	1.0	1.0	1.0	
軽腕金	1.5 予電線・変台用	本	6.0	2.0	2.0	

工種：複合工 (電気) 数量集計表 件名 H29 マンホールポンプ (電気設備)

名 称	形 状 寸 法	单 位	数 量	亀山東部処理分区		本町南部処理分区			備 考
				M331-a-1		M4067-3-1	M4021-1		
基礎砕石	RC-40 t=10cm	m ²	0.96	0.32	0.32	0.32	0.32		
コンクリート	18-8-25(20)	m ³	0.48	0.16	0.16	0.16	0.16		
型枠		m ²	3.60	1.20	1.20	1.20	1.20		

数量計算書

【 亀山東部処理分区 M331-a-1 マンホールポンプ (機械設備) 】

機器・直接材料・複合工費

(1 / 2)

(1) 機器品目

機器名称	形状寸法	単位	数量	備考
ガム対策/スリ付 着脱式水中渦流ポンプ	50×0.16 ^{m³} /min ×11.7m×2.2kW-4P FRP製	台	2.0	ガイドパイプ L 3.5m 着脱装置、金具類共
分割式予旋回槽	1号マンホール用	基	1.0	

(2) 直接材料

件名 M331-a-1 マンホールポンプ (機械設備)

材料名称	形状寸法	単位	数量	備考
配管用 ステンレス鋼管	SUS304-20s 80A	m	0.3	
配管用 ステンレス鋼管	SUS304-20s 65A	m	0.6	
配管用 ステンレス鋼管	SUS304-20s 50A	m	4.3	
配管用 ステンレス鋼管	SUS304-40s 15A	m	1.3	
小配管付属材料費	管継手 接合材、支持材料 ステンレス製 50×10K7777777 ステンレス製 50×10K7777777	式	1.0	
ポール弁	SUS 抄込 15A	個	2.0	
汚物チェッキ弁	150用 SUS304 L=2100	組	1.0	
G チェッキ弁	150用 SUS304 L=900	組	1.0	

機器・直接材料・複合工費

(2 / 2)

(3) 複合工費

複合工名称	形状寸法	単位	数量	備	考
1 モルタル充填		m ³	0.14		

件名 M331-a-1 マンホールポンプ (機械設備)

	形状寸法	単位	数量	備	考

直接労務員集計表

件名 M331-a-1 マンホールポンプ (機械設備)

名 称	配 管 工	設 備 機 械 工	普 通 作 業 員	左 官	機 械 設 備 据 付 工	備 考
機器等据付工 (機械)						
小配管工						
複合工より						
計						
設計数量						

工種：機器等据付工 (機械)

据付工数量集計表

件名 M331-a-1 マンホールポンプ (機械設備)

工種	名稱	形状寸法	単位	数量	据付工	機械設備据付工		普通作業員		設備機械工		輸送重量 (ton)		備考
						歩掛	小計	歩掛	小計	歩掛	小計	単位重量	小計	
(機器費)	スガ対策バスル付 着脱式水中渦流ポンプ	50×0.16m ³ /min ×11.7m×2.2kW-4P FRP製	台	2.0										着脱装置、金具類共
	分割式予旋回槽	1号マンホール用	基	1.0										
					計									

赤

計

工種：複合工より

据付工数量集計表

件名 M331-a-1 マンホールポンプ (機械設備)

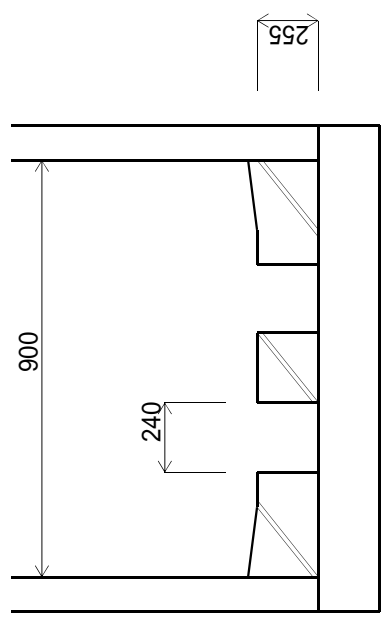
工種	名稱	形状寸法	単位	数量		左官		普通作業員		歩掛		歩掛		備	考
						歩掛	小計	歩掛	小計	歩掛	小計	歩掛	小計		
(労務費)	モルタル充填		m ³	0.14											
															計

名 称	形 状 寸 法	単 位	数 量	No.											備 考					
					1	2	3	4	5	6	7	8	9	10						
モルタル充填		m ³	0.14	0.14																

複合工数量計算書

件名 M331-a-1 マンホールポンプ (機械設備)

No.	1	名 称	予 回 槽 基 礎	数 量	1	名 称	単 位	計	算	式	数 量
		マンホール：1号	予旋回槽：1号マンホール用			モルタル充填	m ³	0.255 × 0.90 ² × /4	= 0.162		0.16
								-(2 × 0.255 × 0.24 ² × /4)	= -0.023		0.02
								計	0.139		0.14
No.		名 称		数 量		名 称	単 位	計	算	式	数 量



小配管材料・据付集計表

件名 M331-a-1 マンホールポンプ (機械設備)

管 種 口 径	付 属 材 料 率	カ ト ン No.											実 数 量 計	設 計 数 量 × 補 完 率	付 属 材 料 率		
SUS304-20s 80A	材 料	1.40	0.345												0.345		
	据 付	屋 内 屋 外 埋 設	0.345												0.345	0.35 m	
SUS304-20s 65A	材 料	1.40	0.565												0.565		
	据 付	屋 内 屋 外 埋 設	0.565												0.565	0.62 m	
SUS304-20s 50A	材 料	1.40	5.62												5.62		
	据 付	屋 内 屋 外 埋 設	5.62												5.62	6.18 m	
SUS304-40s 15A	材 料	1.40	1.16												1.16		
	据 付	屋 内 屋 外 埋 設	1.16												1.16	1.28 m	
	材 料																
	据 付	屋 内 屋 外 埋 設															
	材 料																
	据 付	屋 内 屋 外 埋 設															

小配管分類等、集計表

件名 M331-a-1 マンホールポンプ (機械設備)

名 称	形 状 寸 法	数 量	スクリプトNo.	備 考
ボール弁	ステンレス製 50×10Kフランジ	2	2	
汚物チェック弁	ステンレス製 50×10Kフランジ	2	2	
G チェッキ弁	SUS 杉 込 15A	2	2	

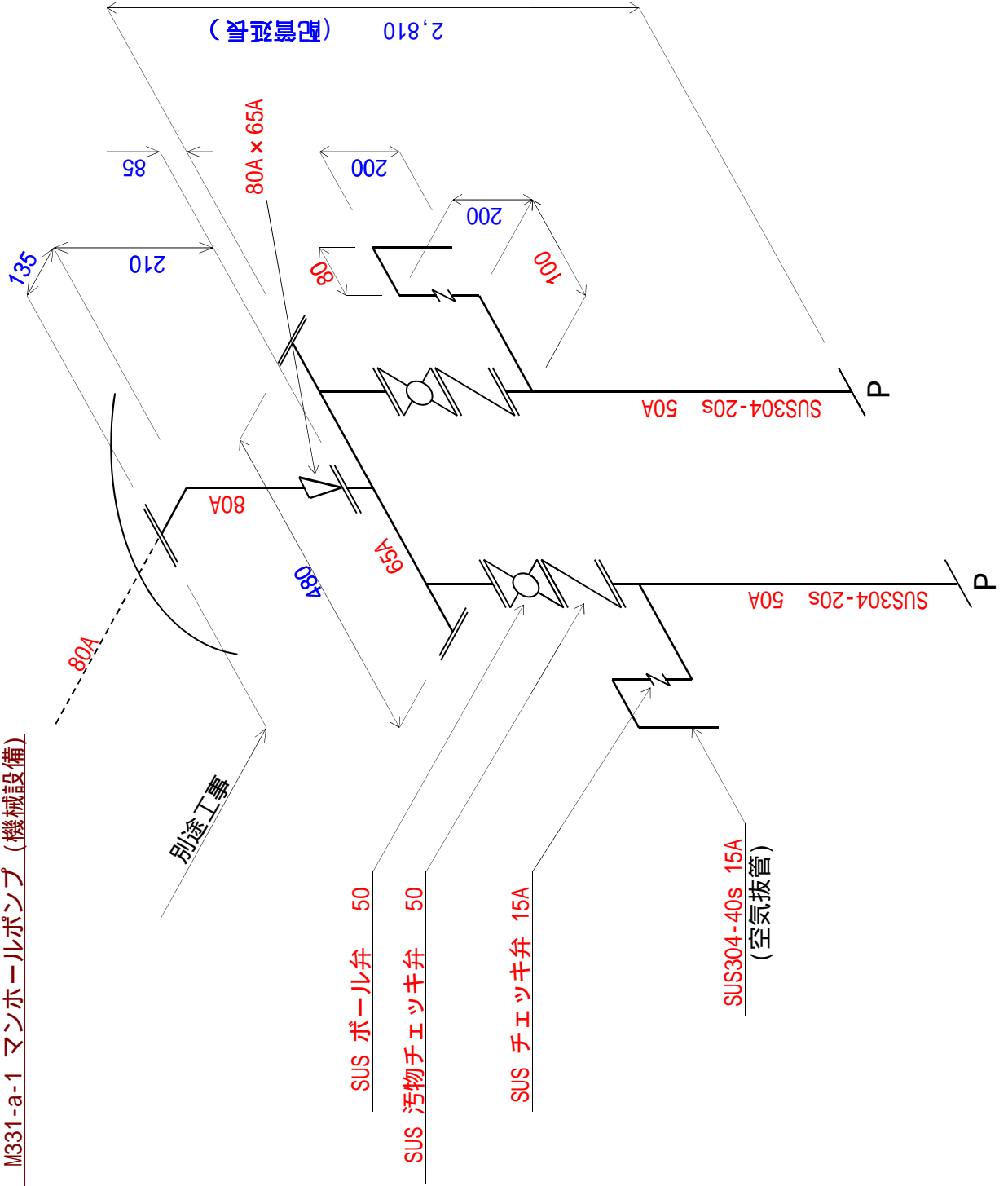
小配管弁類材料、数量計算書

件名 M331-a-1 マンホールポンプ(機械設備)

サブNo	管種 口径	種別		実計	数量 算式	付属 材料率	実数量 (m)	弁類	
		管路	サボ					名称・形状	寸法
		屋内 屋外	用 不用						
	SUS304-20s 80A			0.21 + 0.135			屋内 0.345		
	SUS304-20s 65A			0.48 + 0.085			屋内 0.565		
	SUS304-20s 50A			2.81 × 2			屋内 5.62	ボール弁 50 汚物チェッキ弁 50	2 2
	SUS304-40s 15A			(0.10 + 0.20 + 0.08 + 0.20) × 2			屋内 1.16	Gチェッキ弁 15A	2

スケルトン

件名 M331-a-1 マンホールポンプ (機械設備)



SUS ボール弁 50

SUS 汚物チェック弁 50

SUS チェッキ弁 15A

数量計算書

【 本町南部処理分区 M4067-3-1 マンホールポンプ (機械設備) 】

機器・直接材料・複合工費

(1 / 2)

(1) 機器品目

機器名称	形状寸法	単位	数量	備	考
1 カム対策ノール付着脱式水中渦流ポンプ	50 × 0.16m ³ /min × 7.6m × 1.5kW-4P FRP製	台	2.0	ガイドノール 着脱装置、金具類共	L 2.5m
2 分割式予旋回槽	2号マンホール用	基	1.0		

(2) 直接材料

件名 M4067-3-1 マンホールポンプ(機械設備)

材料名称	形状寸法	単位	数量	備	考
配管用ステンレス鋼管	SUS304-20s 80A	m	0.8		
配管用ステンレス鋼管	SUS304-20s 50A	m	4.4		
配管用ステンレス鋼管	SUS304-40s 15A	m	1.3		
小配管付属材料費	管継手 接合材、支持材料	式	1.0		
ボール弁	ステン製 50 × 10k ⁷ / ₇ ジ	個	2.0		
汚物チエツキ弁	ステン製 50 × 10k ⁷ / ₇ ジ	個	2.0		
Gチエツキ弁	SUS 杉込 15A	個	2.0		
流入管バツフル	150用 SUS304 L=1500	組	2.0		
流入管バツフル	150用 SUS304 L=900	組	1.0		

機器・直接材料・複合工費

件名 M4067-3-1 マンホールポンプ (機械設備)

(3) 複合工費

複合工名称	形状寸法	単位	数量	備	考
1 モルタル充填		m ³	0.25		

	形状寸法	単位	数量	備	考

直接労務員集計表

件名 M4067-3-1 マンホールポンプ (機械設備)

名 称	配 管 工	設 備 機 械 工	普 通 作 業 員	左 官	機 械 設 備 据 付 工	備 考
機器等据付工 (機械)						
小配管工						
複合工より						
計						
設計数量						

工種：機器等据付工（機械）

据付工数量集計表

件名 M4067-3-1 マンホールポンプ（機械設備）

工種	名稱	形状寸法	単位	数量	据付工	機械設備据付工		普通作業員		設備機工		輸送重量 (ton)		備考
						歩掛	小計	歩掛	小計	歩掛	小計	単位重量	小計	
(機器費)	ス加対策ガス付	50×0.16m ³ /min	台	2.0										着脱装置、金具類共
	着脱式水中渦流ポンプ	×7.6m×1.5kW-4P FRP製												
	分割式予旋回槽	2号マンホール用	基	1.0										
					計									

ホ

工種：小配管工 据付工数量集計表 件名 M4067-3-1 マンホールポンプ (機械設備)

工種	名	称	形状寸法	単位	数量	据付工	配管工		設備機械工		普通作業員		備	考
							歩掛	小計	歩掛	小計	歩掛	小計		
(労務費)	配管用 ステンレス鋼管		SUS304-20s 80A	m	0.8									
	配管用 ステンレス鋼管		SUS304-20s 50A	m	4.4									
	配管用 ステンレス鋼管		SUS304-40s 15A	m	1.3									
	小配管付属材料費		管継手 接合材、支持材料	式	1.0									
	ボール弁		スチール製 50 x 10K77ｼﾝｼﾞ	個	2.0									
	汚物チェッキ弁		スチール製 50 x 10K77ｼﾝｼﾞ	個	2.0									
	G チェッキ弁		SUS 杉'込 15A	個	2.0									
	流入管バップル		150用 SUS304 L=1500	組	2.0									
	流入管バップル		150用 SUS304 L=900	組	1.0									
						計								

工種：複合工より

据付工数量集計表

件名 M4067-3-1 マンホールポンプ (機械設備)

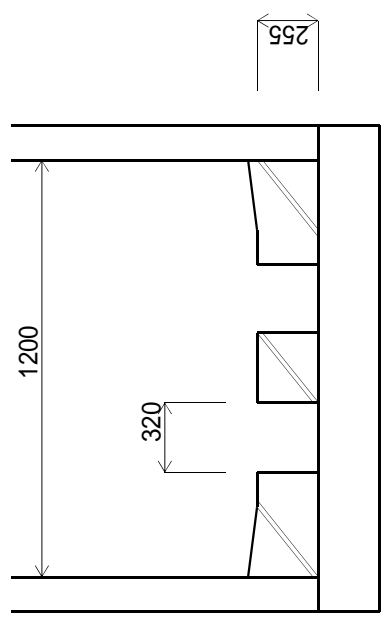
工種	名称	形状寸法	単位	数量	左掛歩	官小計		普通作業員小計		歩掛小計		歩掛小計		備考
						歩掛	小計	歩掛	小計	歩掛	小計	歩掛	小計	
(労務費)	モルタル充填		m ³	0.25										
														計

件名 M4067-3-1 マンホールポンプ (機械設備)

複合工数量計算書

(1 / 1)

No.	名 称	予 算	名 称	単 位	計	算 式	数 量			
1	マンホール： 2 号	予 算	マンホール用	m ³	0.255 x 1.20 ² x /4	= 0.288	0.29			
			予旋回槽： 2 号							
					-(2 x 0.255 x 0.32 ² x /4)	= -0.041	0.04			
					計	0.247	0.25			



No.	名 称	数 量	名 称	単 位	計	算 式	数 量

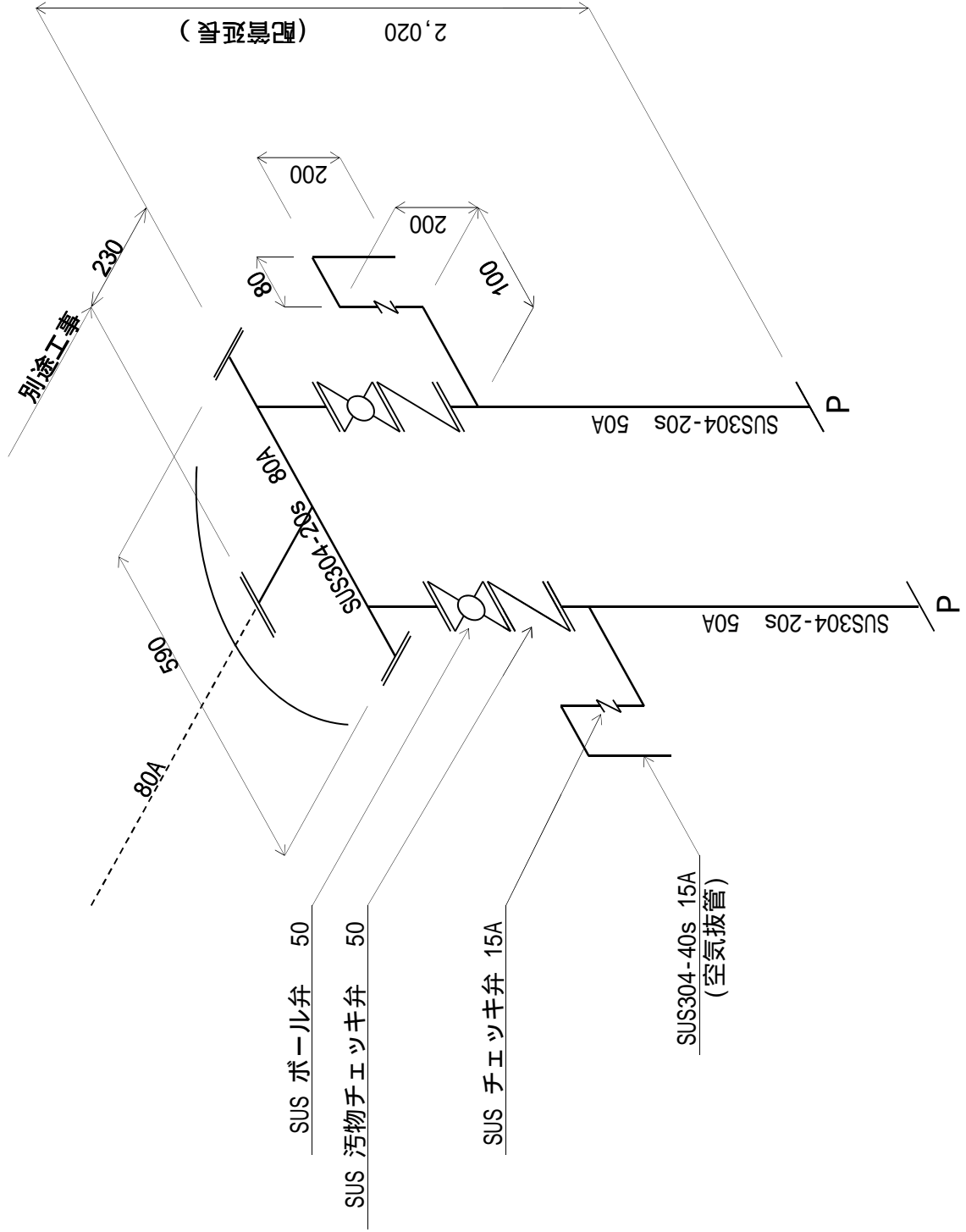
小配管材料・据付集計表

件名 M4067-3-1 マンホールポンプ (機械設備)

管 種 口 径	付 属 材 料 率	ス ク リ ン No.	実数量										設計数量 × 補完率	付属材料率		
SUS304-20s 80A	材	1.40	0.82											0.82		
	据付	屋内外埋設	0.82											0.82	0.82 m	
SUS304-20s 50A	材	1.40	4.04											4.04		
	据付	屋内外埋設	4.04											4.04	4.44 m	
SUS304-40s 15A	材	1.40	1.16											1.16		
	据付	屋内外埋設	1.16											1.16	1.28 m	
	材															
	据付															
	材															
	据付															
	材															
	据付															
	材															
	据付															
	材															
	据付															

スケルトン

件名 M4067-3-1 マンホールポンプ (機械設備)

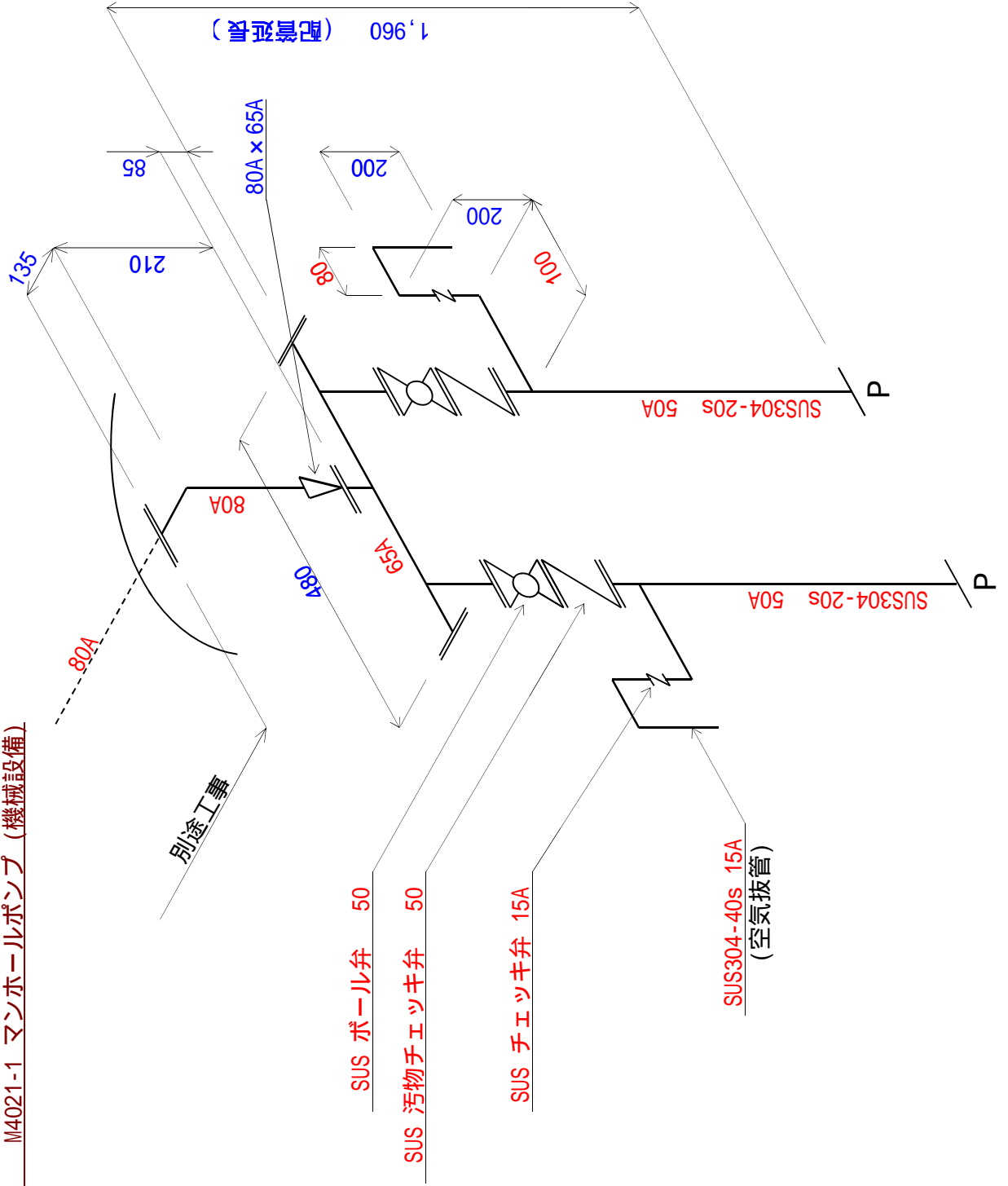


数量計算書

【 本町南部処理分区 M4021-1 マンホールポンプ（機械設備） 】

スケルトン

件名 M4021-1 マンホールポンプ (機械設備)



数量計算書

【 亀山東部処理分区 M331-a-1 マンホールポンプ（電気設備） 】

機器・組合せ試験・直接材料・複合工費

(3) 直接材料

材料名称	形状寸法	単位	数量	備考
1 電線類	600v-CE 3.5sq -3c	m	2.9	
2 電線類	600v-CE 3.5sq -2c	m	2.9	
3 電線類	600v-CE 2sq -2c	m	5.1	
4 電線類	FCPEV 0.9 - 1p	m	3.4	
5 電線類	VV-R 5.5sq -3c	m	7.8	
6 電線類	VV-R 5.5sq -2c	m	7.3	
7 電線類	IE 5.5sq	m	10.6	
8 電線類	IE 3.5sq	m	3.4	
9 電線類付属材料		式	1.0	
10 電線管類	HIVE 16	m	3.3	
11 電線管類	PE 42	m	1.1	
12 電線管類	PE 28	m	14.6	
13 電線管類	PE 22	m	8.3	
14 電線管類	PE 16	m	6.3	
15 電線管類付属材料		式	1.0	
16 FEP 異種管接続材	FEP 50	個	1.0	
17 FEP 異種管接続材	FEP 30	個	2.0	

(3) 直接材料

件名 M331-a-1 マンホールポンプ (電気設備)

材料名称	形状寸法	単位	数量	備考
18 プールボックス	SUS 200 x 200 x 150wp リッド 端子共	個	1.0	
19 連結式接地棒	10 x 1500L-2連結	組	2.0	
20 接地極埋設表示板	電柱用 1' x 1' 付 AC100v	組	2.0	
21 回転灯	取付金具共	組	1.0	
22 コンクリート柱	8-14-200	本	1.0	
23 同上装柱材	200v, 100v, NIT引込用	式	1.0	
24 軽筋金	1.5 x 電線・変台用	本	2.0	

件名 M331-a-1 マンホールポンプ (電気設備)

直接労務員集計表

名 称	電 工	普通作業員			技 術 者 (据付工)	技 術 者 (単体調整)	技 術 者 (組合試験)	備 考
機器等据付工 (電気)								
組合せ試験工								
電気配線工 (1)								
電気配線工 (2)								
計								
設計数量								

工種：機器等据付工（電気） 据付工数量集計表 件名 M331-a-1 マンホールポンプ（電気設備）

工種	名稱	形状寸法	単位	数量	据付工	技術者		電工		単体調整		輸送重量 (ton)		備考
						歩掛	小計	歩掛	小計	歩掛	小計	單位重量	小計	
(機器費)	ポンプ制御盤	ｽﾌﾟﾘﾝｸﾞ製屋外装柱形 2.2kW 単独交互運転	面	1.0										現場操作盤 8 700w x 250d x 1000h
	引込開閉器盤	ｽﾌﾟﾘﾝｸﾞ製屋外装柱形 2回路用, 電源切替付	面	1.0										現場操作盤 7 500w x 200d x 1000h
	電話保安器箱	ｽﾌﾟﾘﾝｸﾞ製屋外装柱形 設定器	面	1.0										ﾌﾞｰｽﾀﾞﾝｽ歩掛 300w x 120d x 300h
	投込式水位計	専用ケーブル付	組	1.0										発信器類
	液位検出端	70-ﾄｲｯﾁ x 10 専用ケーブル付	組	1.0										停電時(水位警報用)
	非常通報装置		台	1.0										盤内組込
														計

件名 M331-a-1 マンホールポンプ (2.2kW 単独交互) 電気配線工集計表 (2 / 3)

No.	配線区間		VV-R 5.5sq -3c			VV-R 5.5sq -2c			IE 5.5 sq			IE 3.5 sq			FEP			備考
	自	至	P.D	P	FEP	P.D	P	FEP	P.D	P	FEP	P.D	P	FEP	P.D	P	FEP	
1	引込 200V	引込開閉器盤	1.0	6.1														VV-R 5.5sq -3c
2	引込 100V	引込開閉器盤				1.0	5.6											VV-R 5.5sq -2c
3	引込 NTT	電話保安器箱 200V																C
4	引込開閉器盤	ポンプ制御盤 100V			1.0	1.6												IE 5.5sq 600V-CE 3.5sq -3c
5	引込開閉器盤	ポンプ制御盤																600V-CE 3.5sq -2c
6	電話保安器箱	ポンプ制御盤							1.0	2.1								IE 3.5sq FCPEV 0.9 -1p
7	ポンプ制御盤	回転灯 ポンプ×2																600V-CE 2sq -2c 相当ケ-7 Ⅱ
8	ポンプ制御盤	動力ケーブル ポンプ×2																600V-CV 2sq -4c 相当ケ-7 Ⅱ
9	ポンプ制御盤	制御ケーブル																相当ケ-7 Ⅱ CWV-S 1.25sq -3c 相当ケ-7 Ⅱ
10	ポンプ制御盤	水位センサー																CWV 1.25sq -2c
11	ポンプ制御盤	70-スイッチ×1																IE 5.5sq
12	ポンプ制御盤	ED (動力)				2.0	1.5											IE 5.5sq
13	ポンプ制御盤	ED (通信)				2.0	1.5											
		計	1.0	6.1	1.0	5.6	5.0	4.6	1.0	2.1								
		補充率	1.1	1.1	1.1	1.1	1.1	1.1	1.1	1.1								
		合計	1.10	6.71	1.10	6.16	5.50	5.06	1.10	2.31								
		設計数量				7.3	10.6			3.4								

電気配線拾い出し表

No.	配線区間		配線仕様 種別、サイズ、芯数、本数	接地線 サイズ	電線管 種別、サイズ、本数	電線管および管内配線延長	
	自	至				区別	計算式 (m)
1	引込 200v	引込開閉器盤	W-R 5.5 sq - 3 c		PE 28 mm	露出 ^H 5.5 + 0.3 + 0.3	0.5 + 0.5
2	引込 100v	引込開閉器盤	W-R 5.5 sq - 2 c		PE 28 mm	露出 ^H 5.0 + 0.3 + 0.3	0.5 + 0.5
3	引込 NTT	電話保安器箱			PE 16 mm	露出 ^H 3.2 + 0.2 + 0.2	
4	引込開閉器盤	ポンプ制御盤 200v	600v-CE 3.5 sq - 3 c	5.5 sq	PE 28 mm	露出 ^H 0.4 + 0.8 + 0.4	0.5 + 0.5
5	引込開閉器盤	ポンプ制御盤 100v	600v-CE 3.5 sq - 2 c		PE 22 mm	露出 ^H 0.4 + 0.8 + 0.4	0.5 + 0.5
6	電話保安器箱	ポンプ制御盤	FCPEV 0.9 mm - 1 p	3.5 sq	PE 16 mm	露出 ^H 1.5 + 0.3 + 0.3	0.5 + 0.5
7	ポンプ制御盤	回転灯	600v-CE 2 sq - 2 c (相当：専用ケーブル)		PE 22 mm	露出 ^H 0.3 + 0.3 + 3.3	0.5 + 0.2
8 - 1	ポンプ制御盤	ポンプ×2 動力ケーブル	600v-CV 2 sq - 4 c × 2 本 (相当：専用ケーブル)		PE 22 mm × 2 本 (マンホール付帯工事)	露出 ^H 0.8 + 0.2	0.5
8 - 2	同上	同上	600v-CV 2 sq - 4 c × 2 本		FEP 30 mm × 2 本	埋込 ^H 0.5 + 1.0	1.5
9 - 1	ポンプ制御盤	ポンプ×2 制御ケーブル			PE	露出	
9 - 2	同上	同上			FEP	埋込	
10 - 1	ポンプ制御盤	水位センサー	(相当：専用ケーブル) CVV-S 1.25 sq - 3 c		PE 42 mm × 1 本	露出 ^H 0.8 + 0.2	0.5
10 - 2	同上	同上	(相当：専用ケーブル) CVV-S 1.25 sq - 3 c		FEP 50 mm × 1 本 (マンホール付帯工事)	埋込 ^H 0.5 + 1.0	1.5
11 - 1	ポンプ制御盤	70-ストイッチ × 1	(相当：専用ケーブル) CVV 1.25 sq - 2 c		PE	露出 ^H 0.8 + 0.2	0.5
11 - 2	同上	同上	(相当：専用ケーブル) CVV 1.25 sq - 2 c		FEP	埋込 ^H 0.5 + 1.0	1.5
12 - 1	ポンプ制御盤	E D (動力)	IE 5.5 sq		HIVE 16 mm	露出 ^H 1.0	0.5
12 - 2	同上	同上	IE 5.5 sq		HIVE 16 mm	埋込 ^H 0.5	1.5
13 - 1	ポンプ制御盤	E D (通信)	IE 5.5 sq		HIVE 16 mm	露出 ^H 1.0	0.5
13 - 2	同上	同上	IE 5.5 sq		HIVE 16 mm	埋込 ^H 0.5	1.5

数量計算書

【本町南部処理分区 M4067-3-1 マンホールポンプ（電気設備）】

直接労務員集計表

件名 M4067-3-1 マンホールポンプ (電気設備)

名 称	電 工	普 通 作 業 員			技 術 者 (据付工)	技 術 者 (単体調整)	技 術 者 (組合試験)	備 考
機器等据付工 (電気)								
組合せ試験工								
電気配線工 (1)								
電気配線工 (2)								
計								
設計数量								

工種：組合せ試験工

据付工数量集計表

件名 M4067-3-1 マンホールポンプ (電気設備)

工種	名稱	形状寸法	単位	数量	据付工	技術者		技師		小計		備考
						歩掛	小計	歩掛	小計	歩掛	小計	
(労務費)	運転操作設備試験	動力制御盤	負荷	2.0								
	計装設備試験	発信器類(制御あり)	ル-7	1.0								
					計							

電気配線拾い出し表

No.	配線区間		配線仕様 種別、サイズ、芯数、本数	接地線 サイズ	電線管 種別、サイズ、本数	電線管および管内配線延長	
	配線自	配線至				区別	計算式 (m)
1	引込 200v	引込開閉器盤	W-R 5.5sq - 3c		PE 28mm	露出 ^H 5.5 + 0.3 + 0.3	0.5 + 0.5
2	引込 100v	引込開閉器盤	W-R 5.5sq - 2c		PE 28mm	露出 ^H 5.0 + 0.3 + 0.3	0.5 + 0.5
3	引込 NTT	電話保安器箱			PE 16mm	露出 ^H 3.2 + 0.2 + 0.2	
4	引込開閉器盤	ポンプ制御盤 200v	600v-CE 3.5sq - 3c	5.5sq	PE 28mm	露出 ^H 0.4 + 0.8 + 0.4	0.5 + 0.5
5	引込開閉器盤	ポンプ制御盤 100v	600v-CE 3.5sq - 2c		PE 22mm	露出 ^H 0.4 + 0.8 + 0.4	0.5 + 0.5
6	電話保安器箱	ポンプ制御盤	FCPEV 0.9mm - 1p	3.5sq	PE 16mm	露出 ^H 1.5 + 0.3 + 0.3	0.5 + 0.5
7	ポンプ制御盤	回転灯	600v-CE 2sq - 2c		PE 22mm	露出 ^H 0.3 + 0.3 + 3.3	0.5 + 0.2
8 - 1	ポンプ制御盤	動力ケーブル ポンプ×2	(相当：専用ケーブル)		PE 22mm × 2本	露出 ^H 0.8 + 0.2	0.5
			600v-CV 2sq - 4c × 2本 (相当：専用ケーブル)		FEP 30mm × 2本 (マンホール付帯工事)	埋込 ^H 0.5 + 5.0	1.5
8 - 2	同上	同上	600v-CV 2sq - 4c × 2本 (相当：専用ケーブル)		PE	露出	
9 - 1	ポンプ制御盤	制御ケーブル ポンプ×2			FEP	埋込	
9 - 2	同上	同上			FEP	埋込	
10 - 1	ポンプ制御盤	水位センサー	(相当：専用ケーブル)		PE 42mm × 1本	露出 ^H 0.8 + 0.2	0.5
			CVV-S 1.25sq - 3c (相当：専用ケーブル)		FEP 50mm × 1本 (マンホール付帯工事)	埋込 ^H 0.5 + 5.0	1.5
11 - 1	ポンプ制御盤	70-ストイッチ × 1	(相当：専用ケーブル)		PE	露出 ^H 0.8 + 0.2	0.5
			CVV 1.25sq - 2c (相当：専用ケーブル)		FEP	埋込 ^H 0.5 + 5.0	1.5
11 - 2	同上	同上	CVV 1.25sq - 2c (相当：専用ケーブル)		HIVE 16mm	露出 ^H 1.0	0.5
12 - 1	ポンプ制御盤	E D (動力)	IE 5.5sq		HIVE 16mm	埋込 ^H 0.5	1.5
12 - 2	同上	同上	IE 5.5sq		HIVE 16mm	露出 ^H 1.0	0.5
13 - 1	ポンプ制御盤	E D (通信)	IE 5.5sq		HIVE 16mm	埋込 ^H 0.5	1.5
13 - 2	同上	同上	IE 5.5sq		HIVE 16mm	露出 ^H 1.0	0.5

数量計算書

【 本町南部処理分区 M4021-1 マンホールポンプ（電気設備） 】

件名 M4021-1 マンホールポンプ (1.5kW 単独交互) 電気配線工集計表 (3 / 3)

No.	配線区間 自 至	電線管										F E P 異種管接続	F E P ベルマウス	P b (SUS) 200 x 150mp	連結式接地棒 10 x 1500L 2 連結	接地埋設標 電柱用 ハンコ付	備考
		HIVE 16 露出 埋込	PE 42 露出 埋込	PE 36 露出 埋込	PE 28 露出 埋込	PE 22 露出 埋込	PE 16 露出 埋込	波付硬質 ポリ塩化ビニル管 50 30	50 30	50 30	50 30						
1	引込 200V				6.1												PE 28
2	引込 100V				5.6												PE 28
3	引込 NTT 電話保安器箱 200V								3.6								PE 16
4	引込開閉器盤 ポンプ制御盤				1.6												PE 28
5	引込開閉器盤 ポンプ制御盤					1.6											PE 22
6	電話保安器箱 ポンプ制御盤								2.1								PE 16
7	ポンプ制御盤 回転灯								3.9								PE 22
8	ポンプ制御盤 動力ケーブル ポンプ x2					2.0				15.0		2	2	1			FEP30 x2 PE 22 x2
9	ポンプ制御盤 制御ケーブル																
10	ポンプ制御盤 水位センサー		1.0							7.5	1	1					FEP50 x1 PE 42 x1
11	ポンプ制御盤 70-スイッチ x1																同上に共用
12	ポンプ制御盤 ED (動力)	1.0	0.5												1		HIVE 16
13	ポンプ制御盤 ED (通信)	1.0	0.5												1		HIVE 16
	計	2.0	1.0	1.0	13.3	7.5	5.7			7.5	15.0	1	2	1	2	2	
	補充率	1.1	1.1	1.1	1.1	1.1	1.1			1.1	1.1						
	合計	2.20	1.10	1.10	14.63	8.25	6.27			8.25	16.50						
	設計数量	3.3	1.1	1.1	14.6	8.3	6.3			8.3	16.5	1	2	1	2	2	
																	MH土木工事
																	MH土木工事

電気配線拾い出し表

No.	配線区間		配線仕様 種別、サイズ、芯数、本数	接地線 サイズ	電線管 種別、サイズ、本数	電線管および管内配線延長	
	自	至				区別	計算式 (m)
1	引込 200v	引込開閉器盤	W-R 5.5sq - 3 c		PE 28 mm	露出 ^H 5.5 + 0.3 + 0.3	0.5 + 0.5
2	引込 100v	引込開閉器盤	W-R 5.5sq - 2 c		PE 28 mm	露出 ^H 5.0 + 0.3 + 0.3	0.5 + 0.5
3	引込 NTT	電話保安器箱			PE 16 mm	露出 ^H 3.2 + 0.2 + 0.2	
4	引込開閉器盤	ポンプ制御盤 200v	600v-CE 3.5sq - 3 c	5.5 sq	PE 28 mm	露出 ^H 0.4 + 0.8 + 0.4	0.5 + 0.5
5	引込開閉器盤	ポンプ制御盤 100v	600v-CE 3.5sq - 2 c		PE 22 mm	露出 ^H 0.4 + 0.8 + 0.4	0.5 + 0.5
6	電話保安器箱	ポンプ制御盤	FCPEV 0.9mm - 1 p	3.5 sq	PE 16 mm	露出 ^H 1.5 + 0.3 + 0.3	0.5 + 0.5
7	ポンプ制御盤	回転灯	600v-CE 2sq - 2 c (相当：専用ケーブル)		PE 22 mm	露出 ^H 0.3 + 0.3 + 3.3	0.5 + 0.2
8 -1	ポンプ制御盤	ポンプ×2 動力ケーブル	600v-CV 2sq - 4 c × 2 本 (相当：専用ケーブル)		PE 22 mm × 2 本 (マンホール付帯工事)	露出 ^H 0.8 + 0.2	0.5
8 -2	同上	同上	600v-CV 2sq - 4 c × 2 本		FEP 30 mm × 2 本	埋込 ^H 0.5 + 7.0	1.5
9 -1	ポンプ制御盤	ポンプ×2 制御ケーブル			PE	露出	
9 -2	同上	同上			FEP	埋込	
10 -1	ポンプ制御盤	水位センサー	(相当：専用ケーブル) CVV-S 1.25sq - 3 c		PE 42 mm × 1 本	露出 ^H 0.8 + 0.2	0.5
10 -2	同上	同上	(相当：専用ケーブル) CVV-S 1.25sq - 3 c		FEP 50 mm × 1 本 (マンホール付帯工事)	埋込 ^H 0.5 + 7.0	1.5
11 -1	ポンプ制御盤	70-ストイッチ ×1	(相当：専用ケーブル) CVV 1.25sq - 2 c		PE	露出 ^H 0.8 + 0.2	0.5
11 -2	同上	同上	(相当：専用ケーブル) CVV 1.25sq - 2 c		FEP	埋込 ^H 0.5 + 7.0	1.5
12 -1	ポンプ制御盤	E D (動力)	IE 5.5sq		HIVE 16 mm	露出 ^H 1.0	0.5
12 -2	同上	同上	IE 5.5sq		HIVE 16 mm	埋込 ^H 0.5	1.5
13 -1	ポンプ制御盤	E D (通信)	IE 5.5sq		HIVE 16 mm	露出 ^H 1.0	0.5
13 -2	同上	同上	IE 5.5sq		HIVE 16 mm	埋込 ^H 0.5	1.5