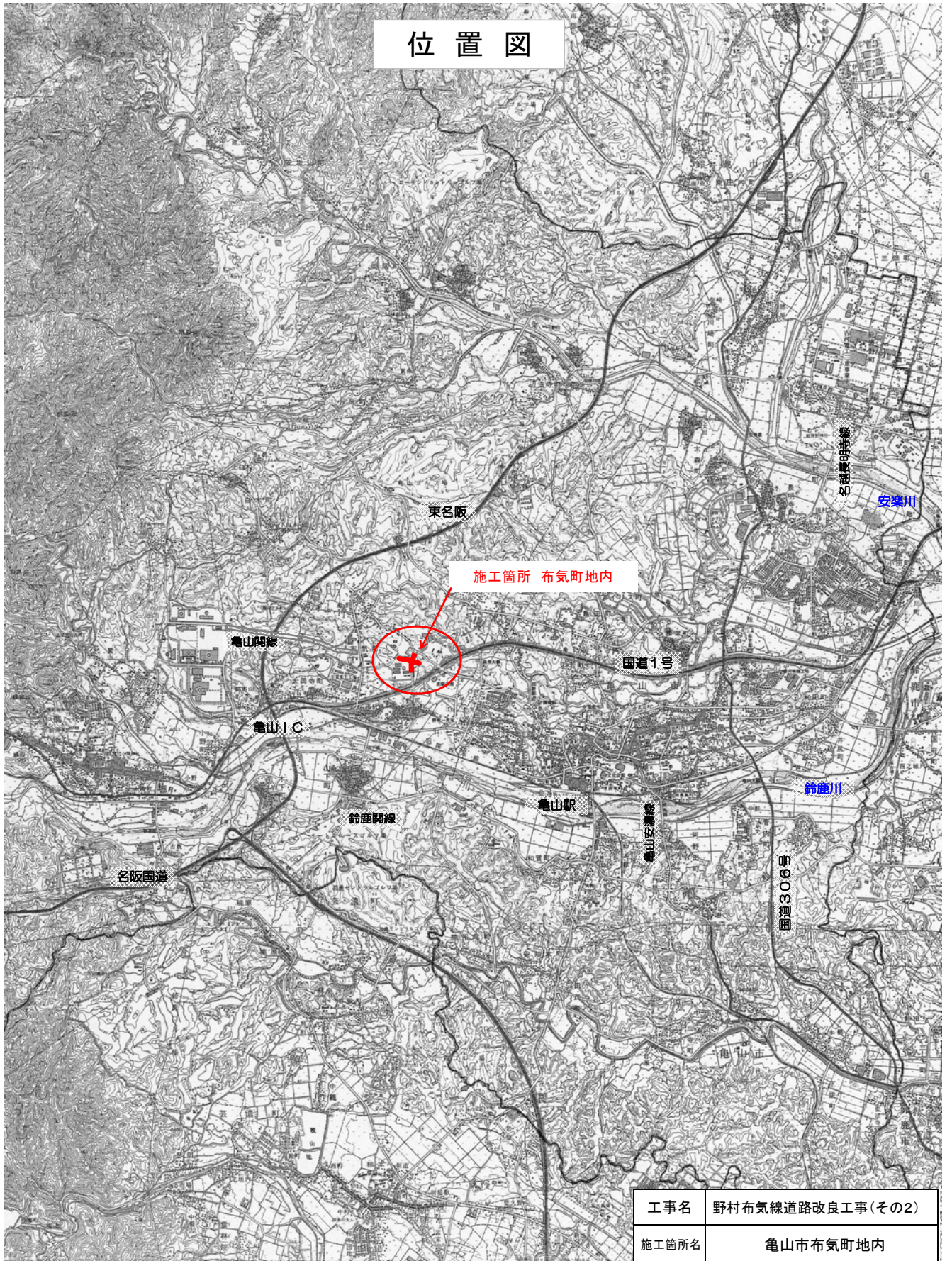
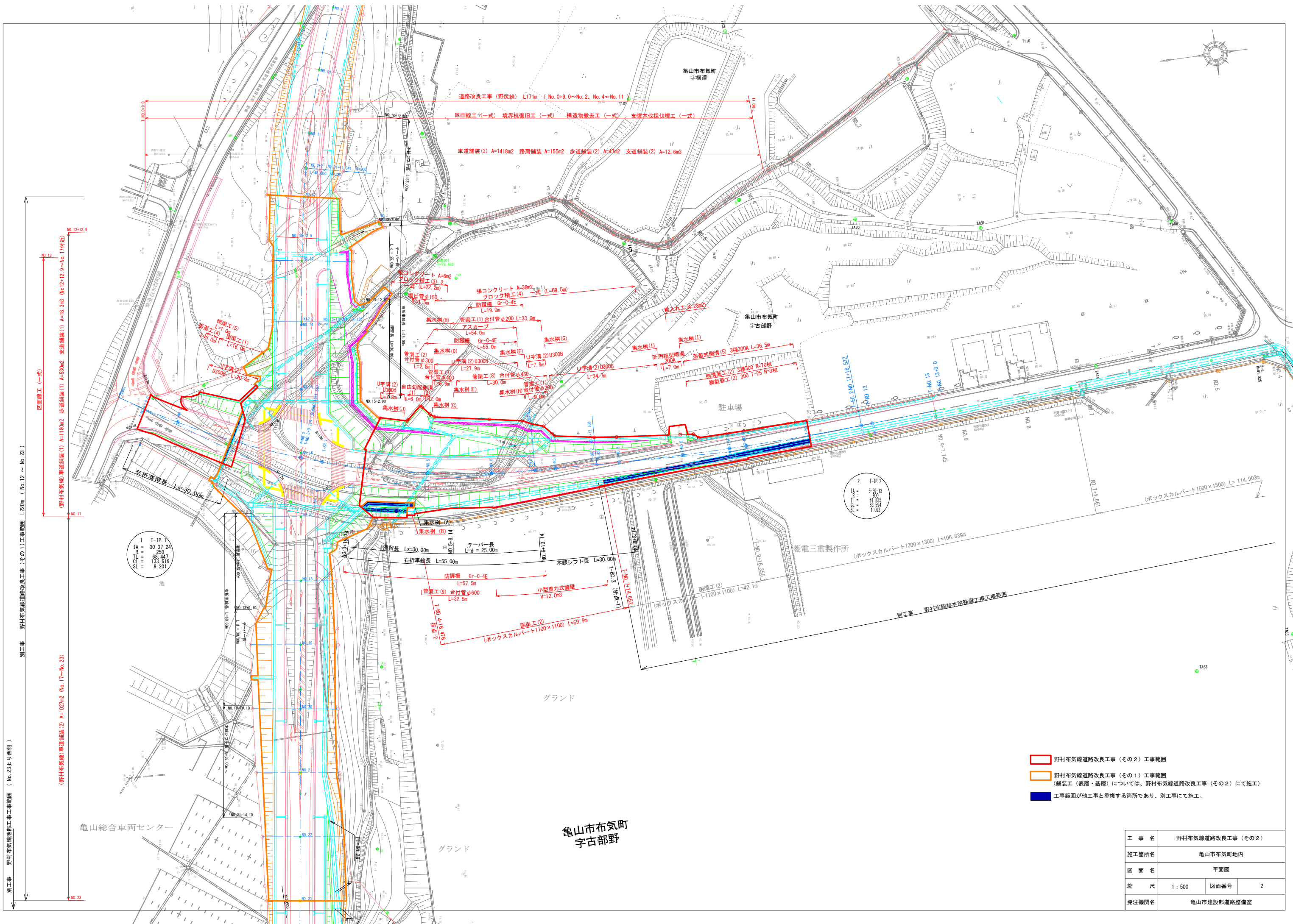
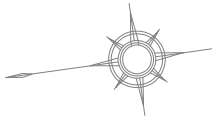


位置図



工事名	野村布気線道路改良工事(その2)		
施工箇所名	亀山市布気町地内		
図面名	位置図		
縮尺		図面番号	1
発注機関名	亀山市 建設部 道路整備室		



I	T-IP.1
IA	30-37-24
R	250
TL	68.447
CP	133.619
SL	9.201

2	T-IP.2
IA	5-59-13
R	300
TL	41.835
CP	83.394
SL	1.093

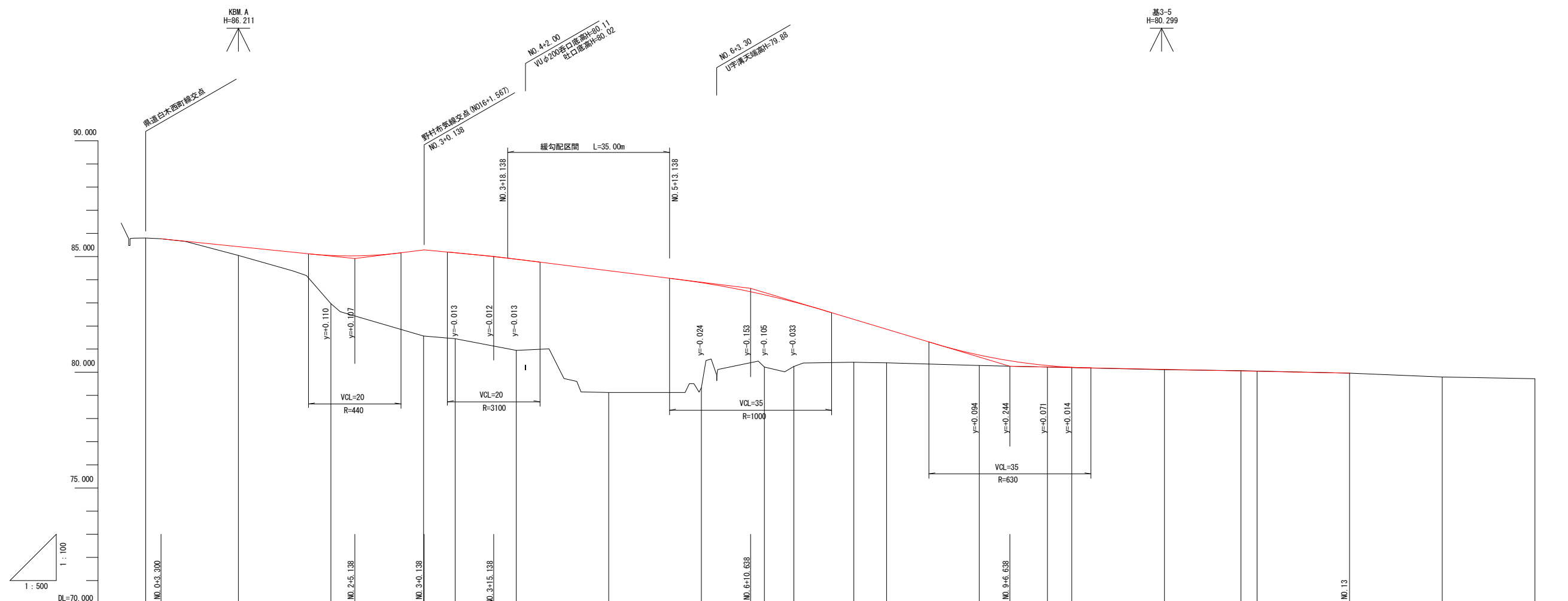
- 野村布気線道路改良工事（その2）工事範囲
- 野村布気線道路改良工事（その1）工事範囲
（舗装工（表層・基層）については、野村布気線道路改良工事（その2）にて施工）
- 工事範囲が他工事と重複する箇所であり、別工事にて施工。

工事名	野村布気線道路改良工事（その2）		
施工箇所名	亀山布気町地内		
図面名	平面図		
縮尺	1:500	図面番号	2
発注機関名	亀山建設部道路整備室		

別工事 野村布気線道路改良工事（その1）工事範囲 L220m (No.12~No.23)

別工事 野村布気線道路改良工事（その2）工事範囲 L110m (No.17~No.23)

亀山布気町
宇古部野



勾配																					
計画高	85.770	85.429	85.046	85.289	85.164	84.884	84.389	83.965	83.339	83.028	82.285	81.861	80.755	80.300	80.221	80.125	80.057	80.043	79.960	79.800	79.720
地盤高	85.800	85.050	82.960	81.570	81.450	80.950	79.130	79.330	80.230	80.250	80.430	80.410	80.290	80.230	80.200	80.110	80.070	80.050	79.960	79.800	79.720
切土高																	0.012	0.007			
盛土高		0.321	2.039	3.716	3.706	3.930	5.262	4.539	3.112	2.781	1.858	1.454	0.468	0.073	0.024	0.017			0.000		
追加距離	0.000	20.000	40.000	60.000	66.810	80.000	100.000	120.000	133.619	140.000	152.938	160.000	180.000	194.735	200.000	220.000	236.532	240.000	260.000	280.000	300.000
単距離	0.000	20.000	20.000	20.000	6.810	13.190	20.000	20.000	13.619	6.381	12.938	7.062	20.000	14.735	5.265	20.000	16.532	3.468	20.000	20.000	20.000
測点番号	T-NO.0 (BC.1)	T-NO.1	T-NO.2	T-NO.3	T-SP.1	T-NO.4	T-NO.5	T-NO.6	T-EC.1	T-NO.7	T-BC.2	T-NO.8	T-NO.9	T-SP.2	T-NO.10	T-NO.11	T-EC.2	T-NO.12	T-NO.13	+20.00	+40.00
平面線形曲率図																					
片勾配すりつけ図																					
拡幅																					

工事名	野村布気線道路改良工事 (その2)		
施工箇所名	亀山市布気町地内		
図面名	縦断面図		
縮尺	図示	図面番号	3
発注機関名	亀山市建設部道路整備室		

標準断面図

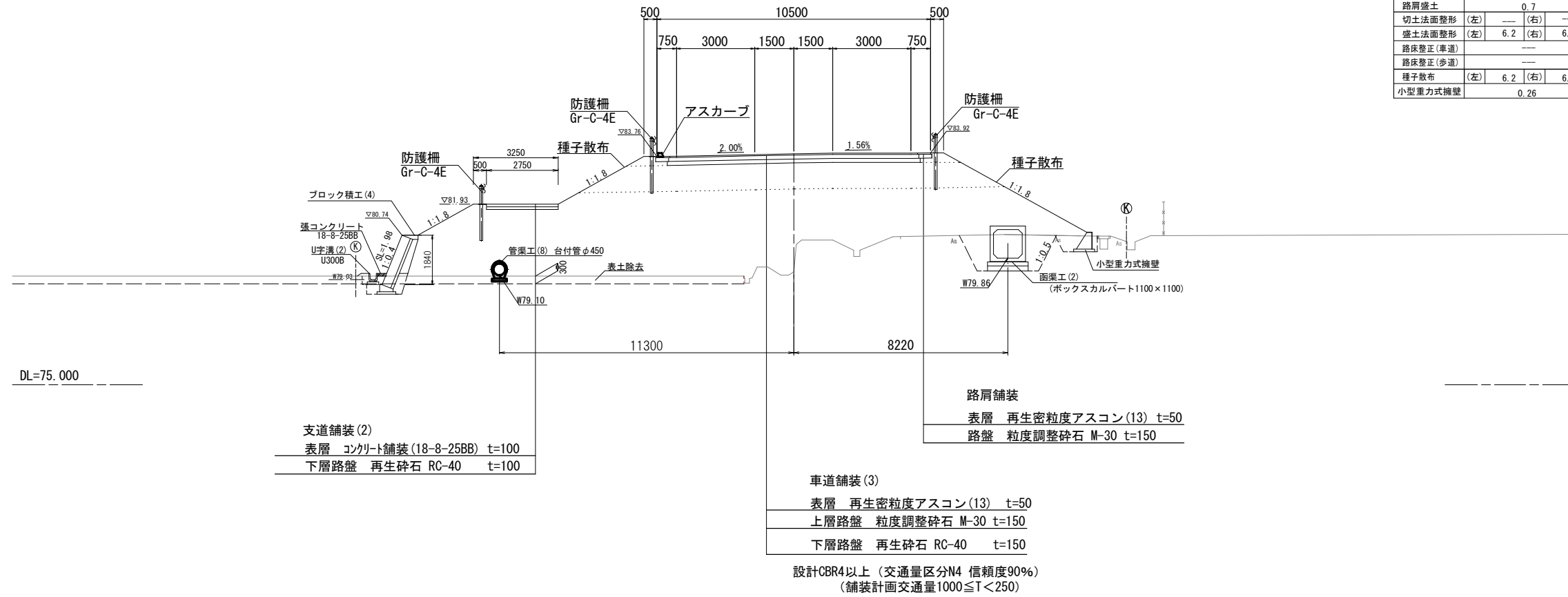
1 : 100

T-NO. 6

RH=79.330
FH=83.865

T-NO. 6

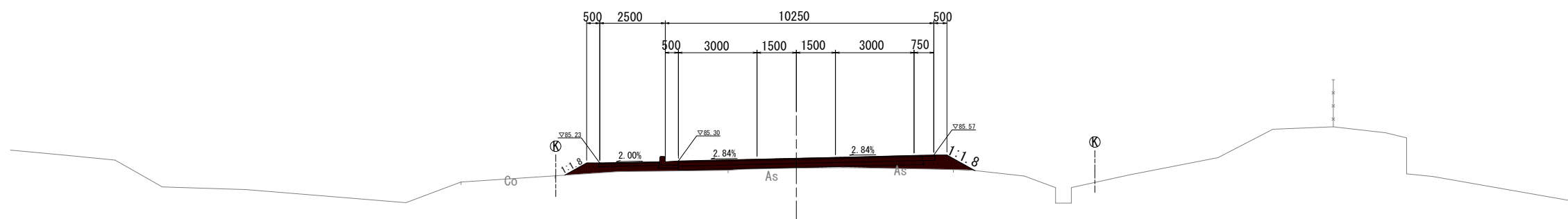
機械掘削(表土)	4.1	
床堀	(左) 1.1	(右) 4.2
埋戻	(左) 0.6	(右) 2.2
路体盛土	65.5	
路床盛土	14.3	
路肩盛土	0.7	
切土法面整形	(左) ---	(右) ---
盛土法面整形	(左) 6.2	(右) 6.6
路床整正(車道)	---	
路床整正(歩道)	---	
種子散布	(左) 6.2	(右) 6.6
小型重力式擁壁	0.26	



工事名	野村布気線道路改良工事(その2)		
施工箇所名	亀山市布気町地内		
図面名	標準横断面図		
縮尺	1 : 100	図面番号	4
発注機関名	亀山市建設部道路整備室		

T-NO. 1

GH=85.050
FH=85.429



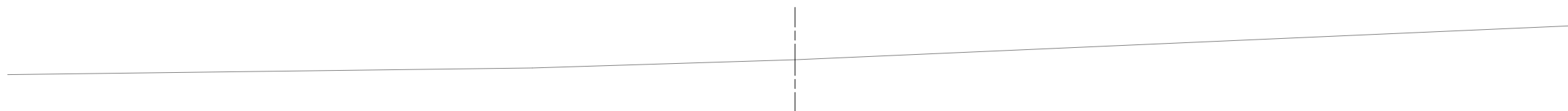
T-NO. 1

機械掘削	---	
床層	(左) ---	(右) ---
埋戻	(左) ---	(右) ---
路体盛土	---	
路床盛土	1.7	
路肩盛土	0.3	
切土法面整形	(左) ---	(右) ---
盛土法面整形	(左) 0.9	(右) 1.2
路床整正(車道)	---	
路床整正(歩道)	---	
種子散布	(左) 0.9	(右) 1.2

DL=75.000

T-NO. 0 (BC1)

GH=85.800
FH=

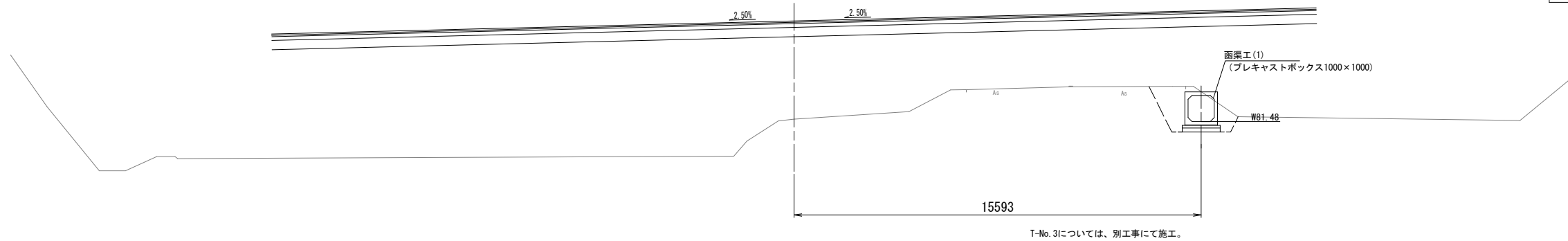


DL=75.000

工事名	野村布気線道路改良工事(その2)		
施工箇所名	亀山市布気町地内		
図面名	横断面図(1)		
縮尺	1:100	図面番号	5
発注機関名	亀山市建設部道路整備室		

T-NO. 3

GH=81.570
FH=85.266



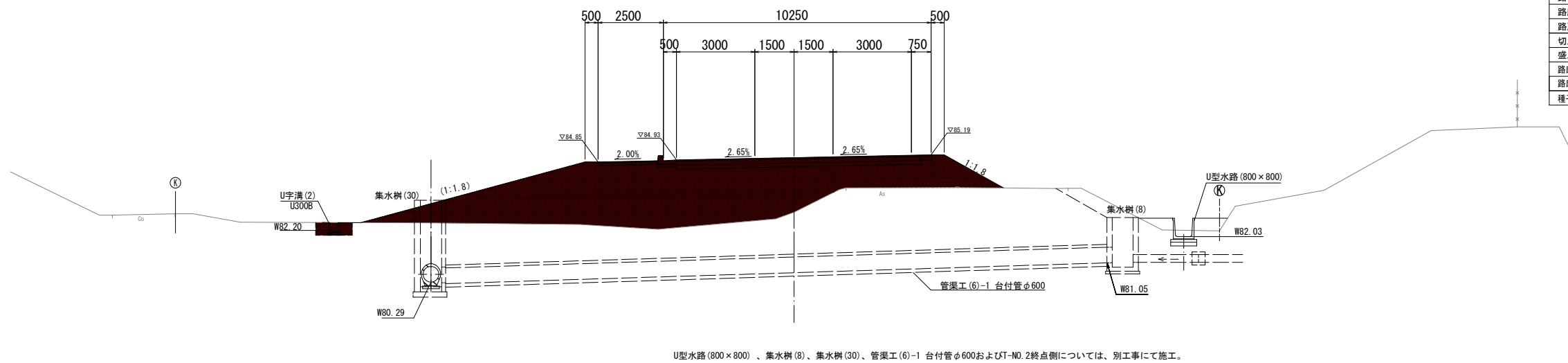
DL=75.000

T-NO. 3

機械掘削	---	
床掘	(左) --- (右) 4-1	
埋戻	(左) --- (右) 2-0	
路体盛土	---	
路床盛土	---	
路肩盛土	---	
切土法面整形	(左) --- (右) ---	
盛土法面整形	(左) --- (右) ---	
路床整正(車道)	---	
路床整正(歩道)	---	
種子散布	(左) --- (右) ---	

T-NO. 2

GH=82.960
FH=85.048



DL=75.000

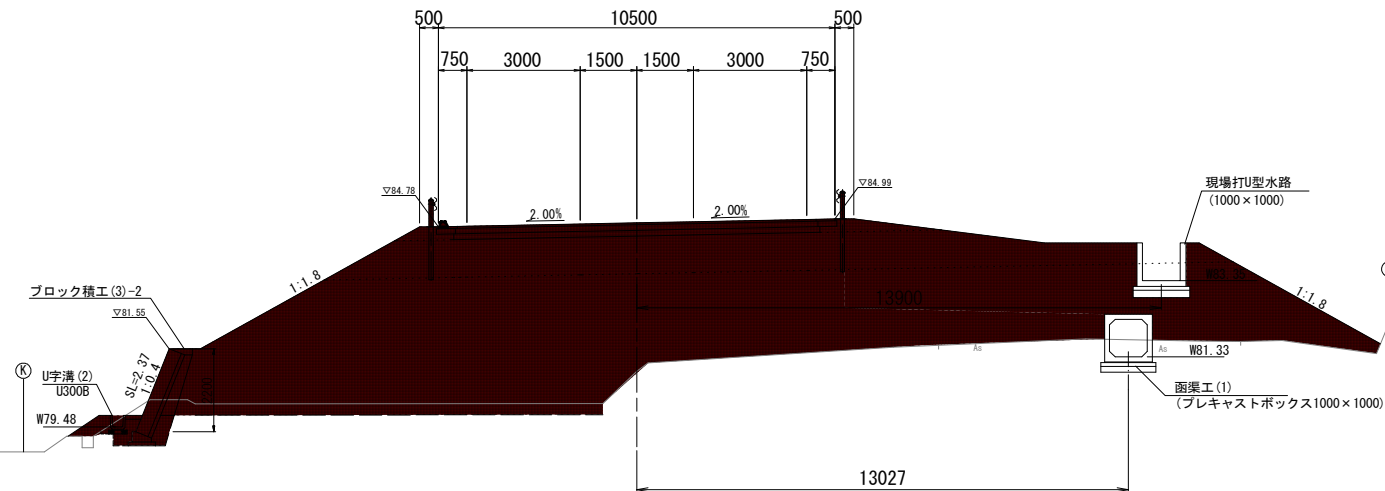
T-NO. 2

機械掘削	---	
床掘	(左) 0.7 (右) 1-1	
埋戻	(左) 0.5 (右) 0-6	
路体盛土	16.1	
路床盛土	18.8	
路肩盛土	0.4	
切土法面整形	(左) --- (右) ---	
盛土法面整形	(左) 8.9 (右) 2.6	
路床整正(車道)	---	
路床整正(歩道)	---	
種子散布	(左) 8.9 (右) 2.6	

工事名	野村布気線道路改良工事(その2)		
施工箇所名	亀山市布気町地内		
図面名	横断面図(2)		
縮尺	1:100	図面番号	6
発注機関名	亀山市建設部道路整備室		

T-NO. 4

GH=80.950
FH=84.684



函渠工(1)、現場打U型水路およびT-NO.4起点側については、別工事にて施工。

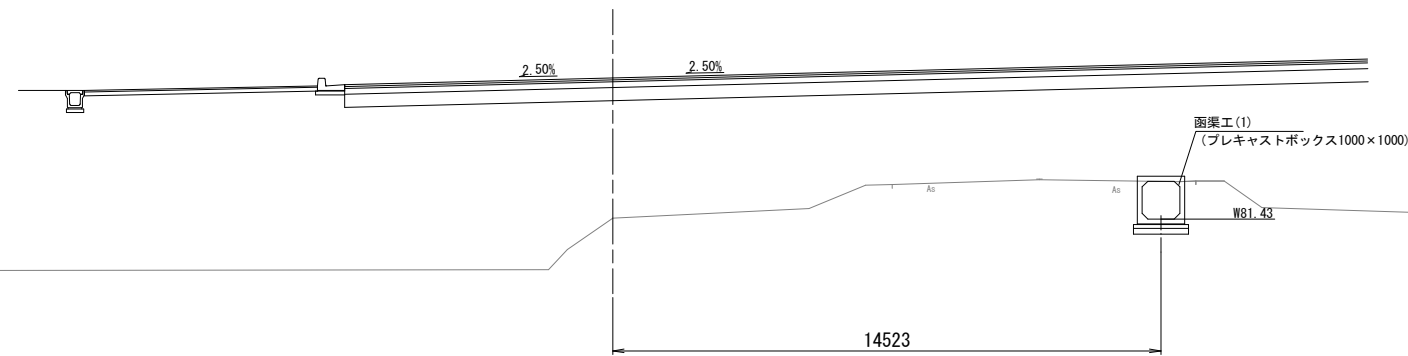
DL=75.000

T-NO. 4

機械掘削(表土)	3.5	
床堀	(左) 1.7	(右) 2.3
埋戻	(左) 0.7	(右) 1.2
路体盛土	75.1	
路床盛土	19.4	
路肩盛土	1.0	
切土法面整形	(左) ---	(右) ---
盛土法面整形	(左) 6.6	(右) 10.5
路床整正(車道)	---	
路床整正(歩道)	---	
種子散布	(左) 6.6	(右) 10.5

T-SP. 1

GH=81.450
FH=85.164



T-SP.1については、別工事にて施工。

DL=75.000

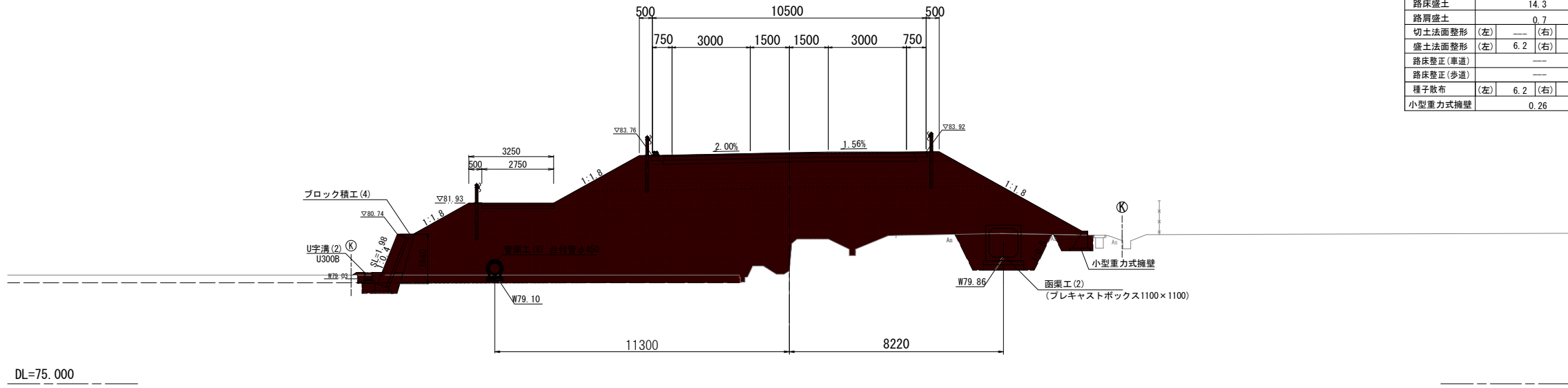
T-SP. 1 (T-NO. 3+6. 810)

機械掘削	---	
床堀	(左) ---	(右) 4.2
埋戻	(左) ---	(右) 2.3
路体盛土	---	
路床盛土	---	
路肩盛土	---	
切土法面整形	(左) ---	(右) ---
盛土法面整形	(左) ---	(右) ---
路床整正(車道)	---	
路床整正(歩道)	---	
種子散布	(左) ---	(右) ---

工事名	野村布気線道路改良工事(その2)		
施工箇所名	亀山市布気町地内		
図面名	横断面図(3)		
縮尺	1:100	図面番号	7
発注機関名	亀山市建設部道路整備室		

T-NO. 6

GH=79.330
FH=83.865

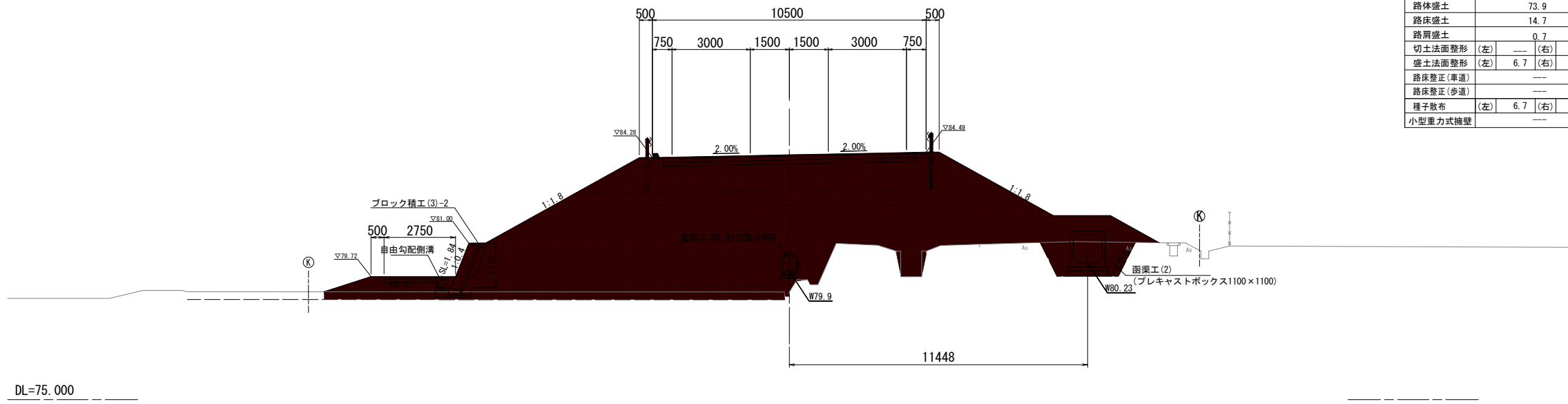


T-NO. 6

機械掘削(表土)	4.1	
床堀	(左) 1.1	(右) 4.2
埋戻	(左) 0.6	(右) 2.2
路体盛土	65.5	
路床盛土	14.3	
路肩盛土	0.7	
切土法面整形	(左) ---	(右) ---
盛土法面整形	(左) 6.2	(右) 6.6
路床整形(車道)	---	
路床整形(歩道)	---	
種子散布	(左) 6.2	(右) 6.6
小型重力式擁壁	0.26	

T-NO. 5

GH=79.130
FH=84.389



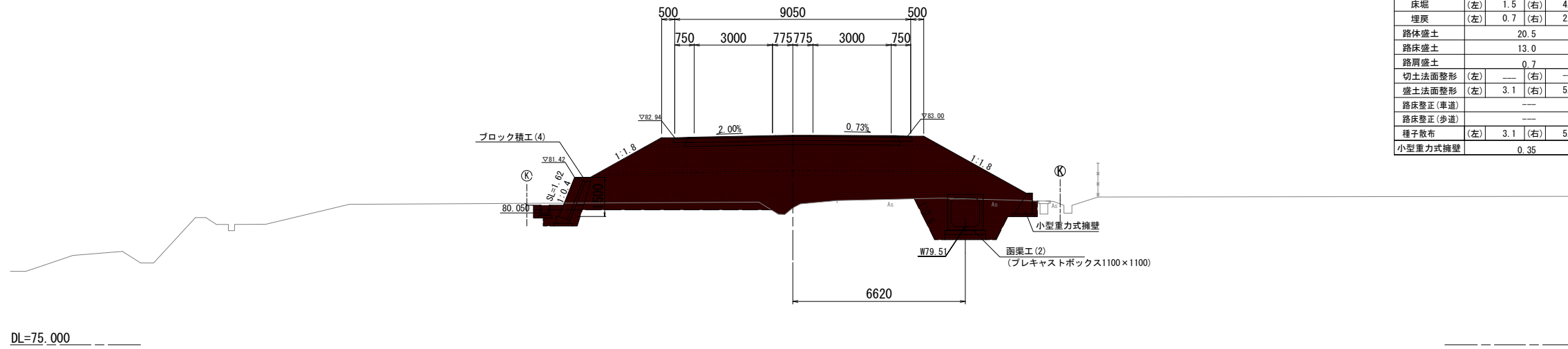
T-NO. 5

機械掘削(表土)	5.3	
床堀	(左) 0.4	(右) 3.9
埋戻	(左) 0.2	(右) 2.1
路体盛土	73.9	
路床盛土	14.7	
路肩盛土	0.7	
切土法面整形	(左) ---	(右) ---
盛土法面整形	(左) 6.7	(右) 6.2
路床整形(車道)	---	
路床整形(歩道)	---	
種子散布	(左) 6.7	(右) 6.2
小型重力式擁壁	---	

工事名	野村布気線道路改良工事(その2)		
施工箇所名	亀山市布気町地内		
図面名	横断面図(4)		
縮尺	1:100	図面番号	8
発注機関名	亀山市建設部道路整備室		

T-NO. 7

GH=80.250
FH=83.028

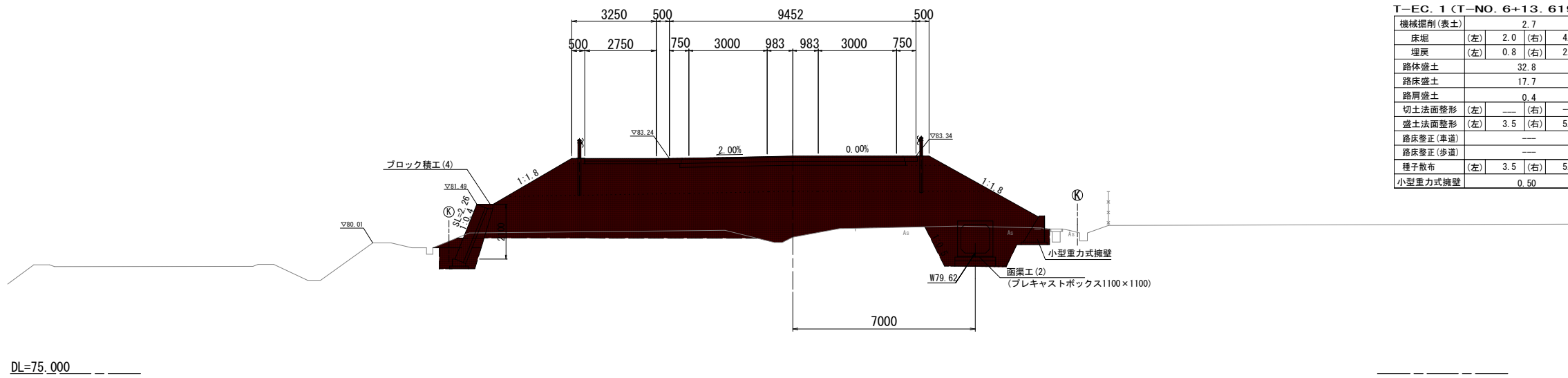


T-NO. 7

機械掘削(表土)	2.4	
床堀	(左) 1.5	(右) 4.9
埋戻	(左) 0.7	(右) 2.8
路体盛土	20.5	
路床盛土	13.0	
路肩盛土	0.7	
切土法面整形	(左) ---	(右) ---
盛土法面整形	(左) 3.1	(右) 5.1
路床整正(歩道)	---	
路床整正(歩道)	---	
種子散布	(左) 3.1	(右) 5.1
小型重力式擁壁	0.35	

T-EC. 1

GH=80.230
FH=83.339

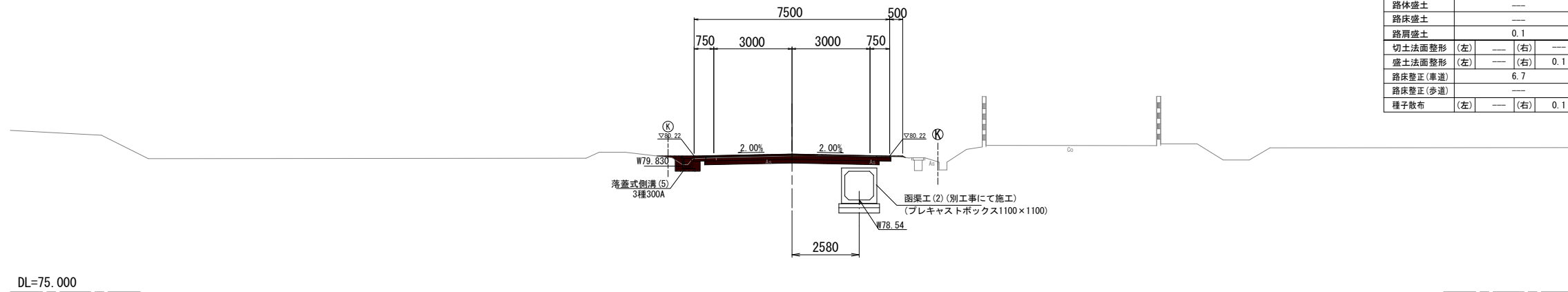


T-EC. 1 (T-NO. 6+13.619)

機械掘削(表土)	2.7	
床堀	(左) 2.0	(右) 4.7
埋戻	(左) 0.8	(右) 2.6
路体盛土	32.8	
路床盛土	17.7	
路肩盛土	0.4	
切土法面整形	(左) ---	(右) ---
盛土法面整形	(左) 3.5	(右) 5.7
路床整正(歩道)	---	
路床整正(歩道)	---	
種子散布	(左) 3.5	(右) 5.7
小型重力式擁壁	0.50	

工事名	野村布気線道路改良工事(その2)		
施工箇所名	亀山市布気町地内		
図面名	横断面図(5)		
縮尺	1:100	図面番号	9
発注機関名	亀山市建設部道路整備室		

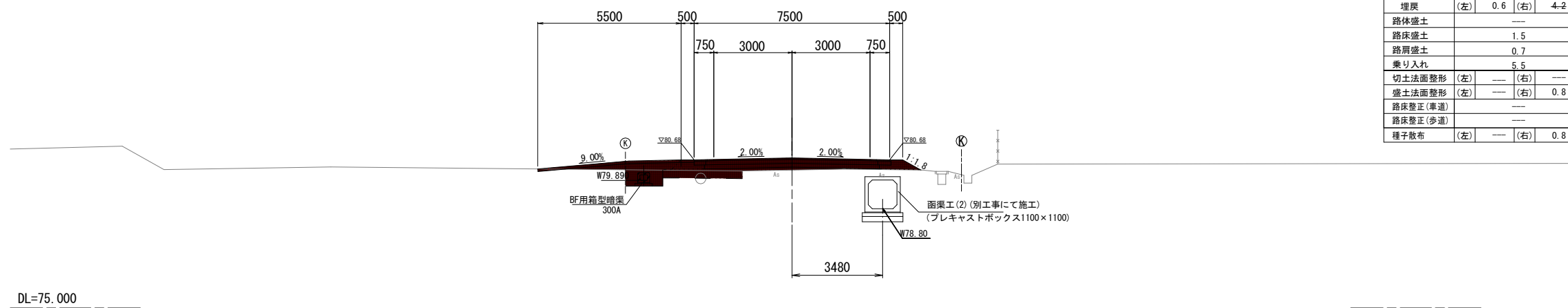
T-SP. 2
 GH=80.230
 FH=80.300



T-SP. 2 (T-NO. 9+14.735)

機械掘削	2.0	
床堀	(左) 0.3	(右) ---
埋戻	(左) 0.3	(右) ---
路体盛土	---	
路床盛土	---	
路肩盛土	0.1	
切土法面整形	(左) ---	(右) ---
盛土法面整形	(左) ---	(右) 0.1
路床整正(車道)	6.7	
路床整正(歩道)	---	
種子散布	(左) ---	(右) 0.1

T-NO. 9
 GH=80.290
 FH=80.755



T-NO. 9

機械掘削(表土)	0.7	
床堀	(左) 0.9	(右) 6.7
埋戻	(左) 0.6	(右) 4.2
路体盛土	---	
路床盛土	1.5	
路肩盛土	0.7	
乗り入れ	5.5	
切土法面整形	(左) ---	(右) ---
盛土法面整形	(左) ---	(右) 0.8
路床整正(車道)	---	
路床整正(歩道)	---	
種子散布	(左) ---	(右) 0.8

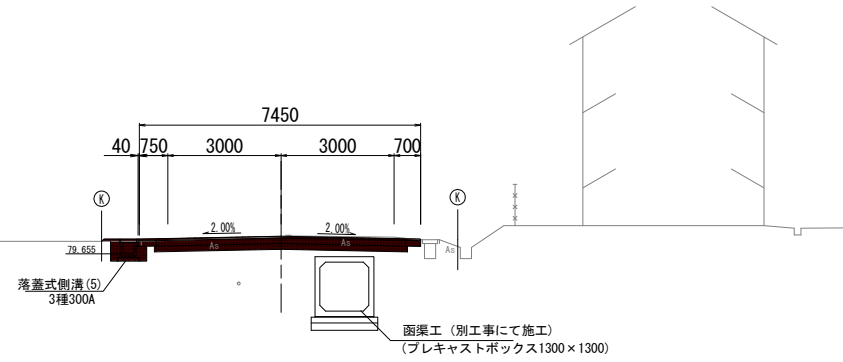
工事名	野村布気線道路改良工事(その2)		
施工箇所名	亀山市布気町地内		
図面名	横断面図(7)		
縮尺	1:100	図面番号	11
発注機関名	亀山市建設部道路整備室		

T-NO. 11

9H-90.11
FH-78.14

T-NO. 11

機械掘削	2.4		
床堀	(左) 0.4	(右) ---	
埋戻	(左) 0.3	(右) ---	
路体盛土	---		
路床盛土	---		
路肩盛土	---		
切土法面整形	(左) ---	(右) ---	
盛土法面整形	(左) ---	(右) ---	
路床整正(車道)	6.7		
路床整正(歩道)	---		
種子散布	(左) ---	(右) ---	

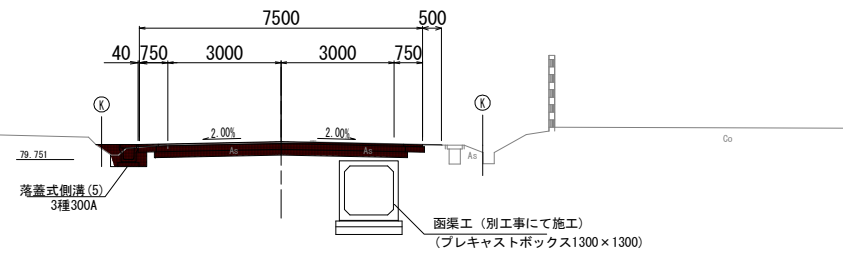


T-NO. 10

9H-90.18
FH-78.28

T-NO. 10

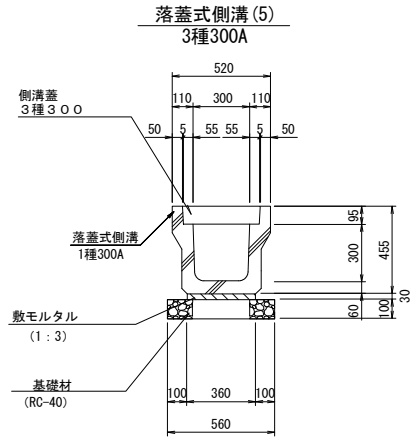
機械掘削	2.4		
床堀	(左) 0.4	(右) ---	
埋戻	(左) 0.3	(右) ---	
路体盛土	---		
路床盛土	---		
路肩盛土	---		
切土法面整形	(左) ---	(右) ---	
盛土法面整形	(左) ---	(右) ---	
路床整正(車道)	6.7		
路床整正(歩道)	---		
種子散布	(左) ---	(右) ---	



工事名	野村布気線道路改良工事(その2)		
施工箇所名	亀山市布気町地内		
図面名	横断面図(8)		
縮尺	1:100	図面番号	12
発注機関名	亀山市建設部道路整備室		

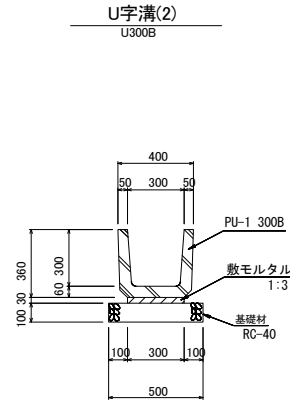
各種工法図(1)

S=1:20



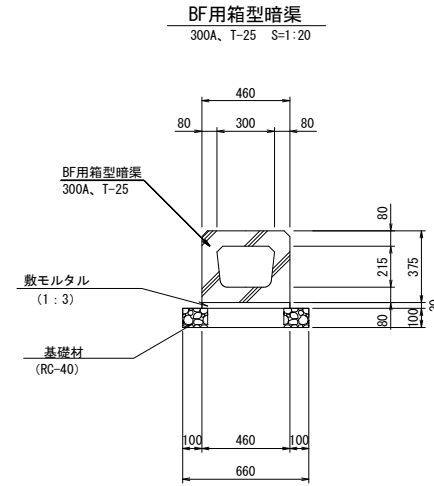
落蓋式側溝 (5) 3種300A 10m当り

名称	規格	単位	数量	摘要
落蓋式側溝	3種300A	個	5.0	リサイクル認定製品 L=2m W=419kg
敷モルタル	1:3	m ³	0.11	
基礎材	RC-40、t=100	m ²	5.60	
基面整正		m ²	5.60	



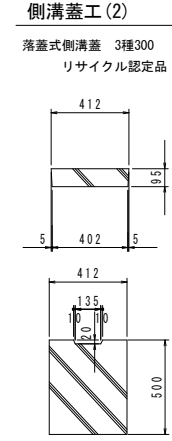
U字溝 (2) U300B 10m当り

名称	規格	単位	数量	摘要
U字溝	PU-1 300B	個	16.5	リサイクル認定製品 L=0.60m W=79kg
敷モルタル	1:3	m ³	0.09	
基礎材	RC-40、t=100	m ²	5.00	
基面整正	RC-40、t=100	m ²	5.00	



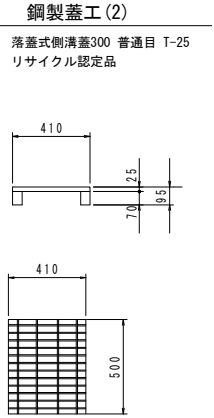
BF用箱型暗渠 10m当り

名称	規格	単位	数量	摘要
BF用箱型暗渠	300A、T-25	個	10.0	L=1.0m
敷モルタル	1:3	m ³	0.14	
基礎材	RC-40、t=100	m ²	6.60	
基面整正		m ²	6.60	



側溝蓋工 (2) 10枚当り

名称	規格	単位	数量	摘要
落蓋式側溝蓋	3種300	枚	10.0	リサイクル認定製品 W=45kg

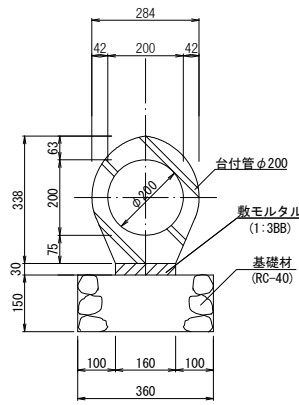


鋼製蓋工 (2) 10枚当り

名称	規格	単位	数量	摘要
落蓋式側溝蓋	300 普通目 T-25	枚	10.0	リサイクル認定製品 W=15kg

管渠工 (1)

台付管φ200 S=1:10

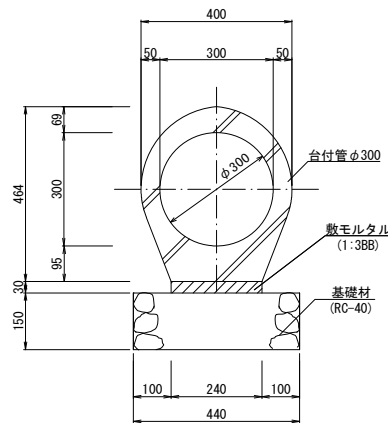


管渠工 (1) 台付管φ200 10m当り

名称	規格	単位	数量	摘要
台付管	φ200	個	10.0	L=1m W=106kg
敷モルタル	1:3BB	m ³	0.05	
基礎材	RC-40、t=150	m ²	3.60	
基面整正		m ²	3.60	

管渠工 (2)

台付管φ300 S=1:10

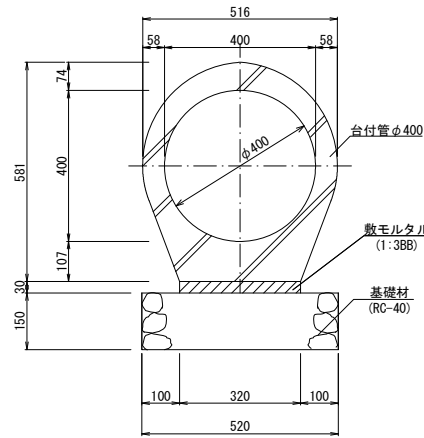


管渠工 (2) 台付管φ300 10m当り

名称	規格	単位	数量	摘要
台付管	φ300	個	5.0	L=2m W=360kg
敷モルタル	1:3BB	m ³	0.07	
基礎材	RC-40、t=150	m ²	4.40	
基面整正		m ²	4.40	

管渠工 (7)

台付管φ400 S=1:10

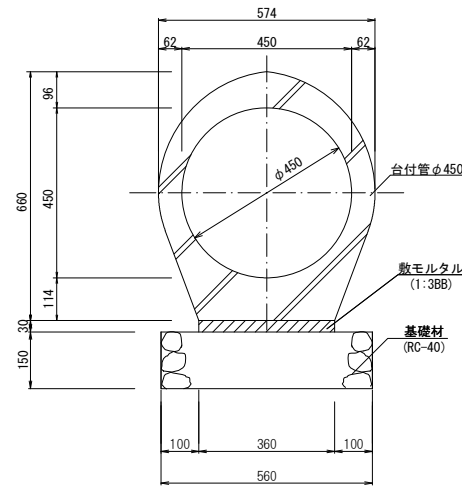


管渠工 (7) 台付管φ400 10m当り

名称	規格	単位	数量	摘要
台付管	φ400	個	4.0	L=2.5m W=688kg
敷モルタル	1:3BB	m ³	0.10	
基礎材	RC-40、t=150	m ²	5.20	
基面整正		m ²	5.20	

管渠工 (8)

台付管φ450 S=1:10

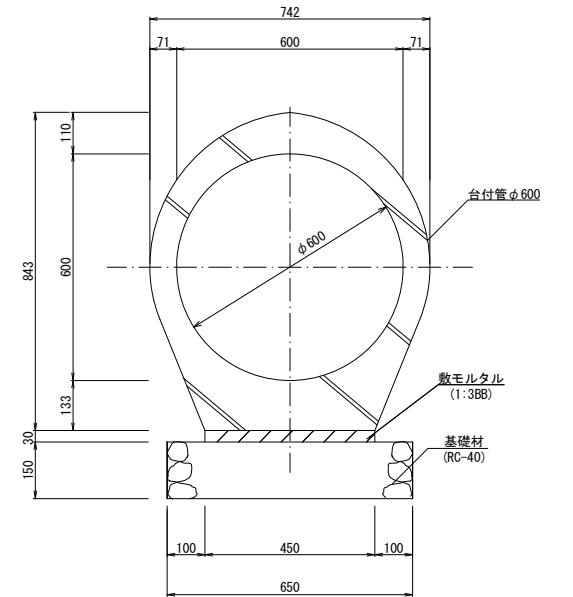


管渠工 (8) 台付管φ450 10m当り

名称	規格	単位	数量	摘要
台付管	φ450	個	4.0	L=2.5m W=856kg
敷モルタル	1:3BB	m ³	0.11	
基礎材	RC-40、t=150	m ²	5.60	
基面整正		m ²	5.60	

管渠工 (9)

台付管φ600 S=1:10



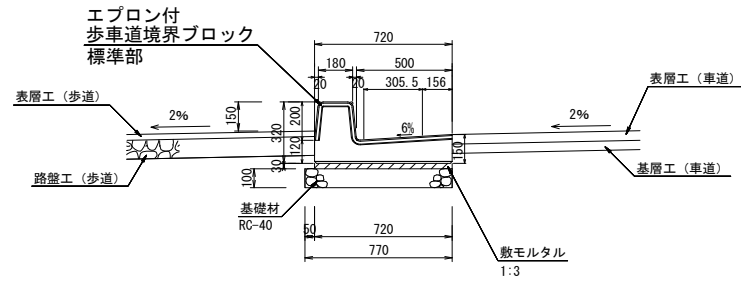
管渠工 (9) 台付管φ600 10m当り

名称	規格	単位	数量	摘要
台付管	φ600	個	4.0	L=2.5m W=1,339kg
敷モルタル	1:3BB	m ³	0.14	
基礎材	RC-40、t=150	m ²	6.50	
基面整正		m ²	6.50	

工事名	野村布気線道路改良工事 (その2)		
施工箇所名	亀山市布気町地内		
図面名	各種工法図(1)		
縮尺	図示	図番号	13
発注機関名	亀山市建設部道路整備室		

各種工法図(2)

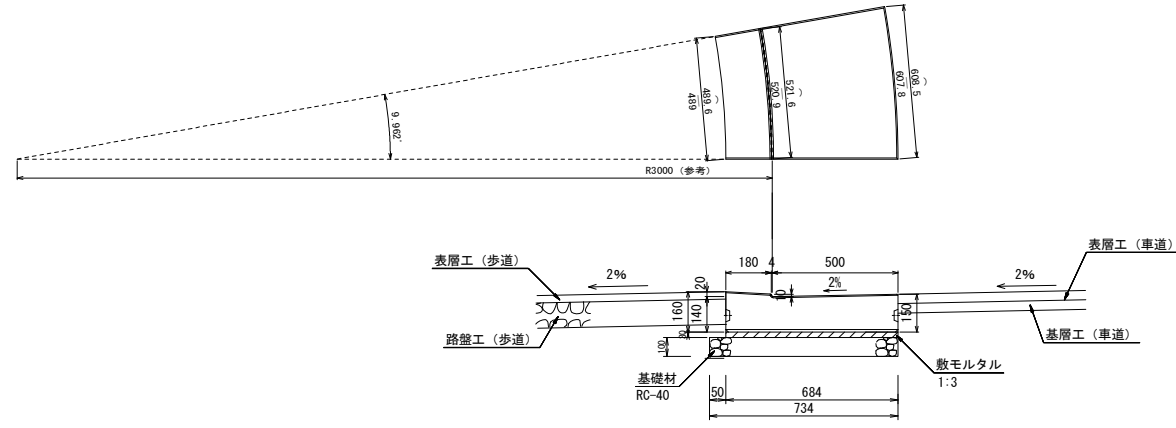
街渠工(1)
標準型 S=1:20



街渠工(1) 標準型 10m当り

名称	規格	単位	数量	摘要
歩道境界ブロック	エプロン付 標準型 L=2.0m	本	5.0	
敷モルタル	1:3	m ³	0.22	
基礎材	RC-40、t=100	m ²	7.70	
基面整正		m ²	7.70	

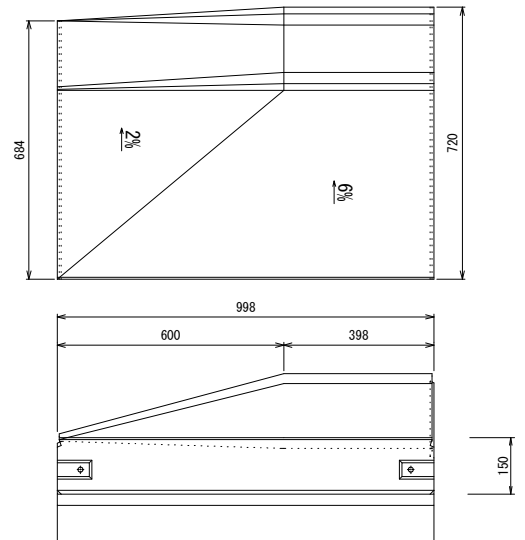
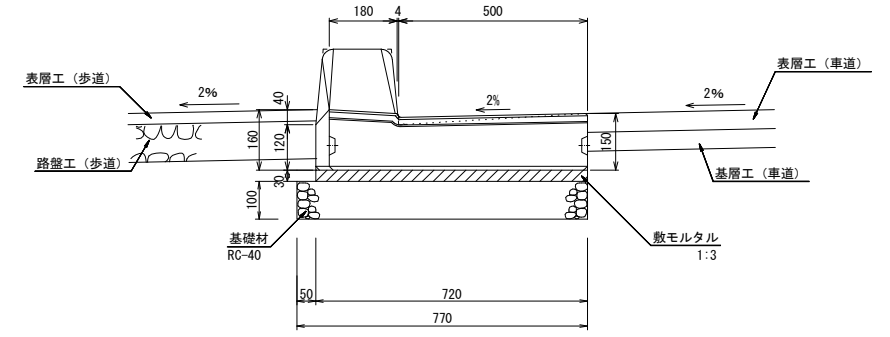
街渠工(4)
乗入型 R部 S=1:15



街渠工(4) 乗入型R部 10m当り

名称	規格	単位	数量	摘要
歩道境界ブロック	エプロン付 乗入型R部	本	10.0	
敷モルタル	1:3	m ³	0.22	
基礎材	RC-40、t=100	m ²	7.34	
基面整正		m ²	7.34	

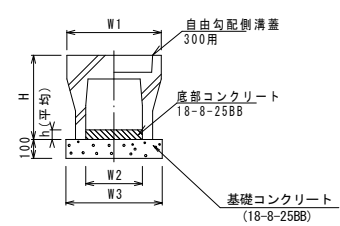
街渠工(5)
斜切型 R部 S=1:10



街渠工(5) 斜切型R部 10m当り

名称	規格	単位	数量	摘要
歩道境界ブロック	エプロン付 L=1.0m 斜切型R部	本	10.0	
敷モルタル	1:3	m ³	0.22	
基礎材	RC-40、t=100	m ²	7.70	
基面整正		m ²	7.70	

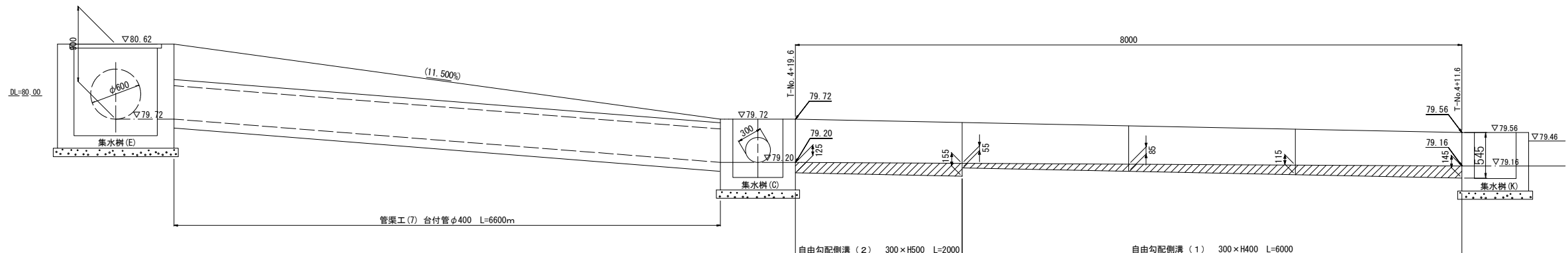
自由勾配側溝(1)(2)



自由勾配側溝(1)(2) 10.0m当り

名称	規格	単位	数量		備考
			(1)	(2)	
自由勾配側溝	標準用	名称	300×400	300×500	
		本	5	5	
自由勾配側溝蓋	300用	枚	6	6	
底部コンクリート	18-8-258B	m ³	0.30	0.42	平均
基礎コンクリート	18-8-258B	m ³	0.51	0.51	
同上型枠		m ²	2.00	2.00	
基面整正		m ²	5.10	5.10	
H		mm	545	645	
h	平均	mm	100	140	
W1		mm	500	500	
W2		mm	300	300	
W3		mm	510	510	

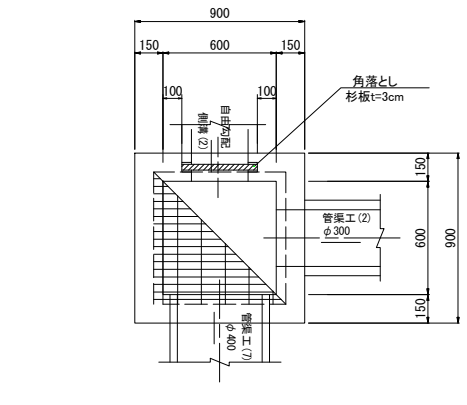
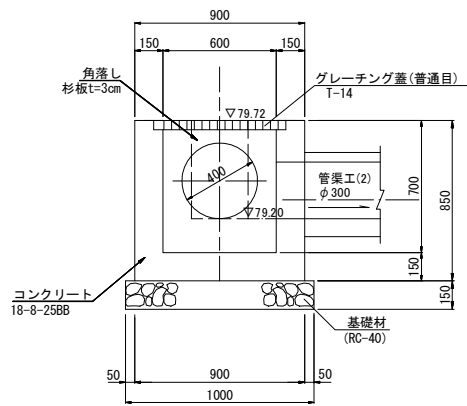
自由勾配側溝側面図
S=1:30



工事名	野村布気線道路改良工事(その2)
施工箇所名	亀山市布気町地内
図面名	各種工法図(2)
縮尺	図示 図番番号 14
発注機関名	亀山市建設部道路整備室

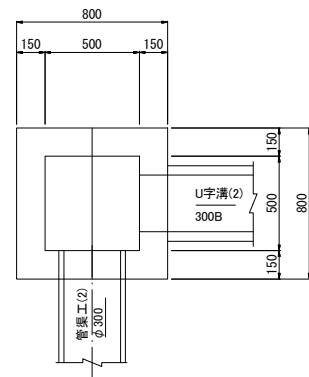
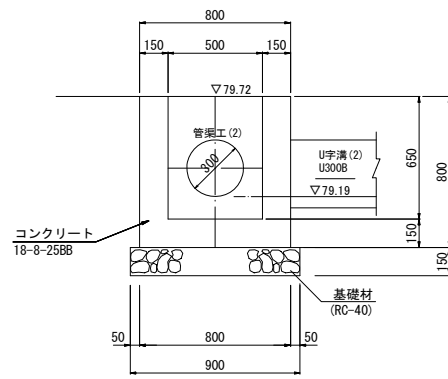
各種工法図(3)

集水樹(C) S=1:20



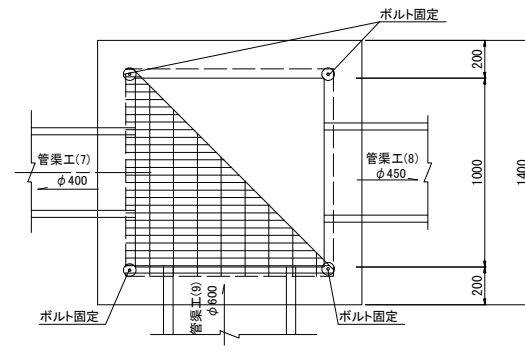
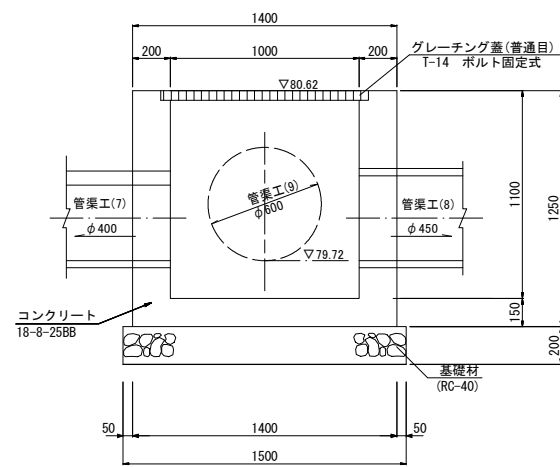
名称	規格	単位	数量	摘要
コンクリート	18-8-25BB	m ³	0.43	
型枠		m ²	5.46	
グレーチング蓋	T-14 bolt固定式 500×500用	枚	1	W= 57.6kg 普通目
角差し	杉板 t=3cm 400×600	枚	1	
基礎材	RC-40, t=150	m ²	1.00	
基面整正		m ²	1.00	

集水樹(D) S=1:20



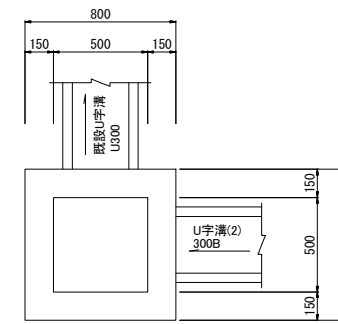
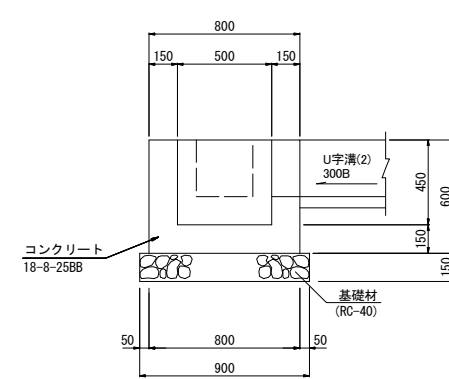
名称	規格	単位	数量	摘要
コンクリート	18-8-25BB	m ³	0.33	
型枠		m ²	2.94	
基礎材	RC-40, t=150	m ²	0.81	
基面整正		m ²	0.81	

集水樹(E) S=1:20



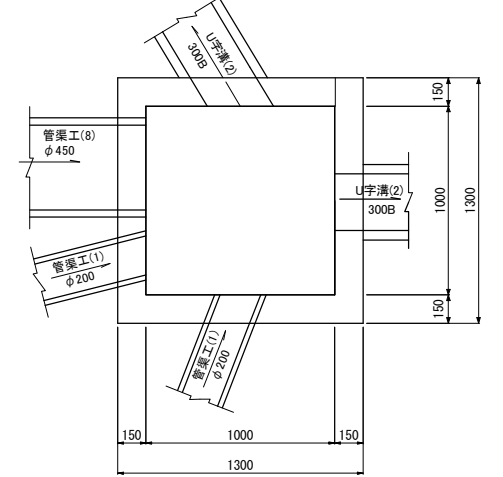
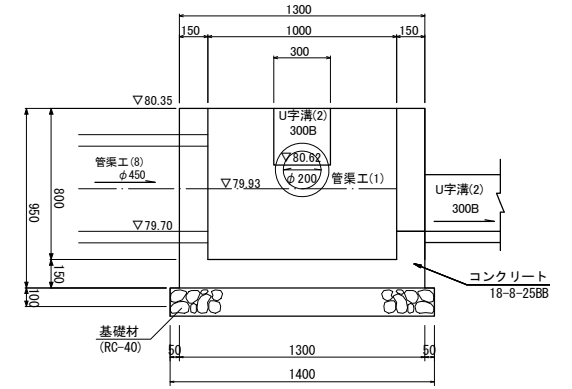
名称	規格	単位	数量	摘要
コンクリート	18-8-25BB	m ³	1.15	
型枠		m ²	11.31	
グレーチング蓋	T-14 bolt固定式 1000×1000用	枚	1	W= 157.7kg 普通目
基礎材	RC-40, t=200	m ²	2.25	
基面整正		m ²	2.25	

集水樹(F) S=1:20



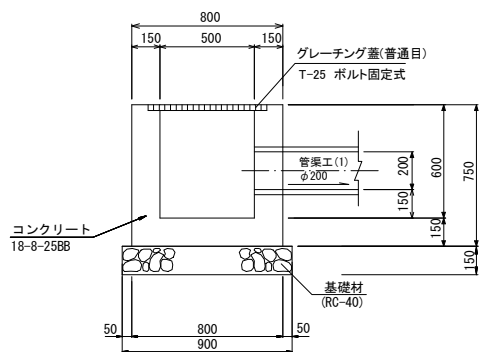
名称	規格	単位	数量	摘要
コンクリート	18-8-25BB	m ³	0.24	
型枠		m ²	2.94	
基礎材	RC-40, t=150	m ²	0.81	
基面整正		m ²	0.81	

集水樹(G) S=1:20



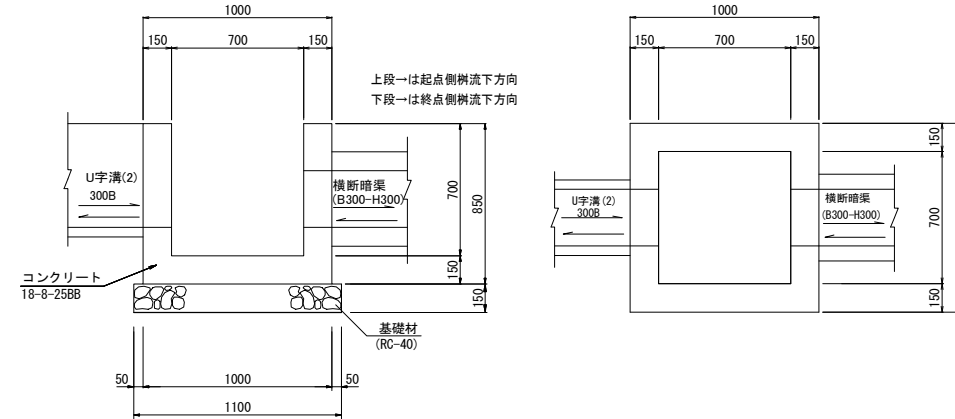
名称	規格	単位	数量	摘要
コンクリート	18-8-25BB	m ³	0.80	
型枠		m ²	8.14	
基礎材	RC-40, t=150	m ²	1.96	
基面整正		m ²	1.96	

集水樹(H) S=1:20



名称	規格	単位	数量	摘要
コンクリート	18-8-25BB	m ³	0.31	
型枠		m ²	3.89	
グレーチング蓋	T-25 bolt固定式 500×500用	枚	1	W= 48.6kg 普通目
基礎材	RC-40, t=150	m ²	0.81	
基面整正		m ²	0.81	

集水樹(I) S=1:20

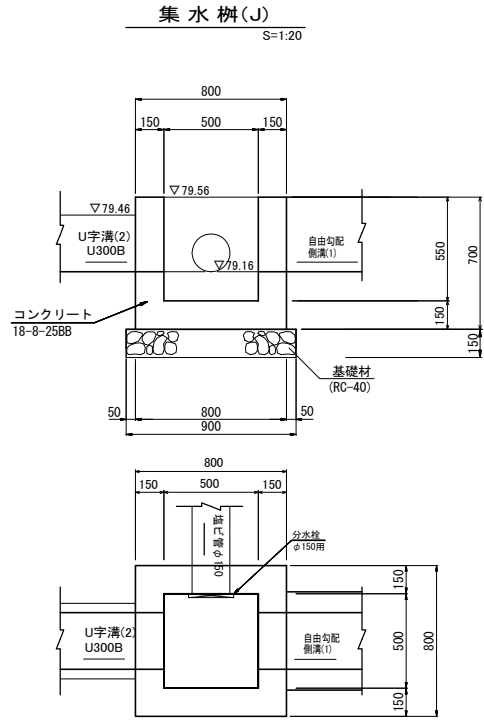


名称	規格	単位	数量	摘要
コンクリート	18-8-25BB	m ³	0.47	
型枠		m ²	5.62	
基礎材	RC-40, t=150	m ²	1.21	
基面整正		m ²	1.21	

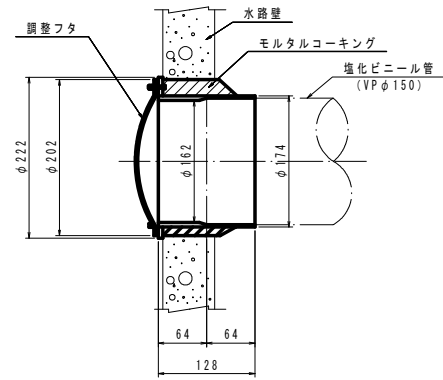
工事名	野村布気線道路改良工事(その2)
施工箇所名	亀山市布気町地内
図面名	各種工法図(3)
縮尺	図示 図番番号 15
発注機関名	亀山市建設部道路整備室

各種工法図(4)

集水樹工(B)
 (箱形マンホール 2000×2000) S=1:20
 ※印については、別工事にて施工。
 ※ 施工時には地耐力調査を行い、地盤支持力 71 (KN/m²) 以上を満足すること。

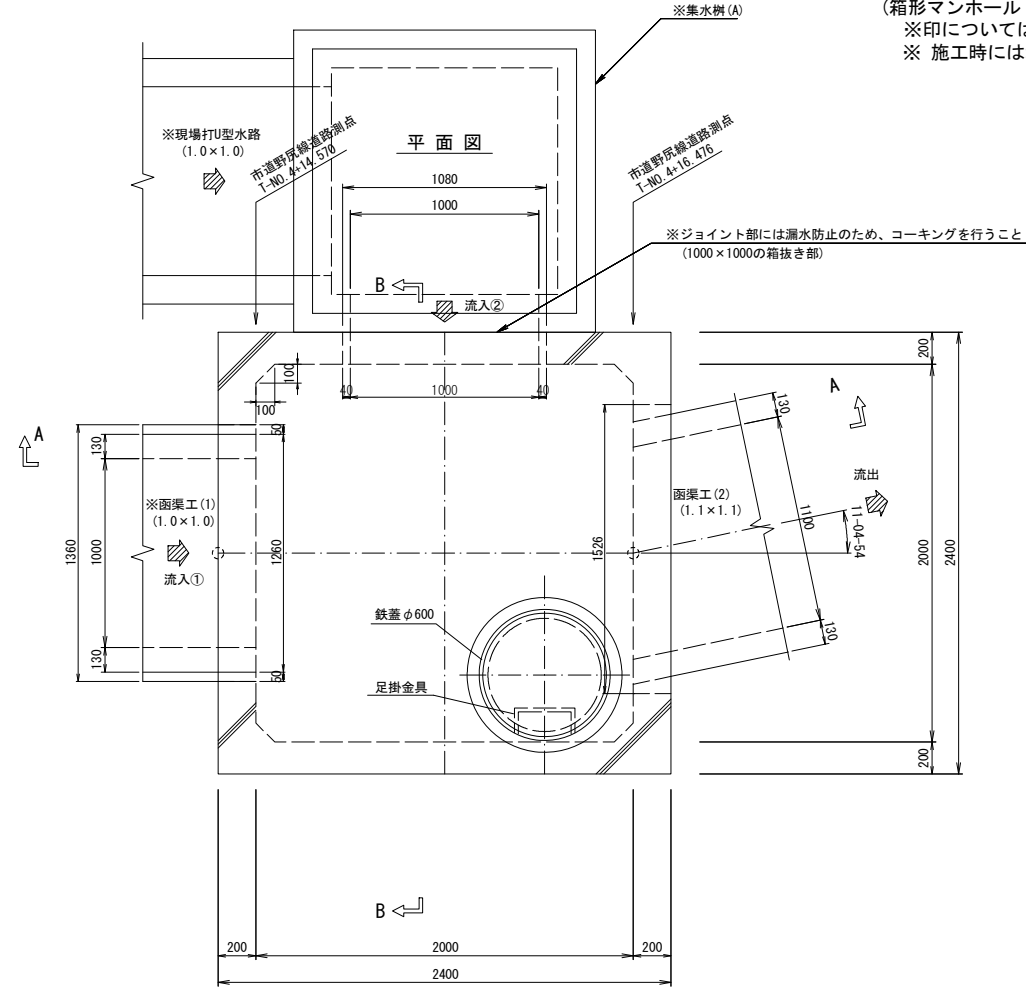


分水栓工 S=1:5

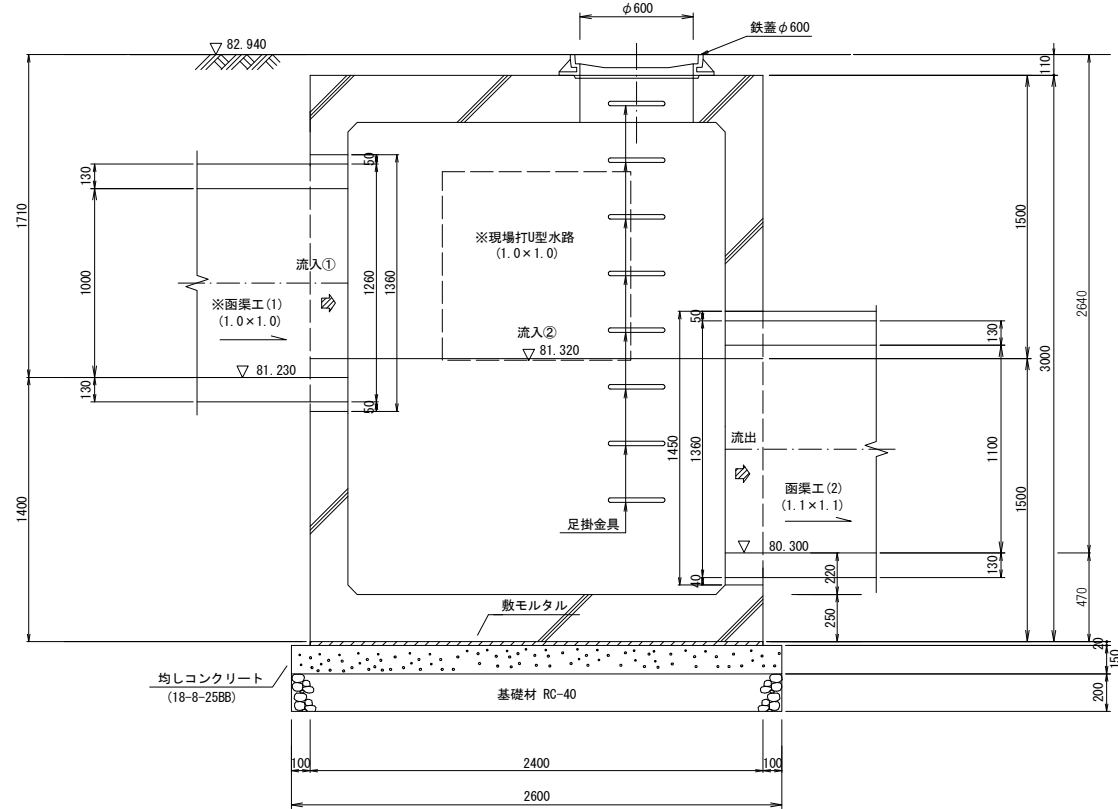


集水樹(J) 1箇所当り

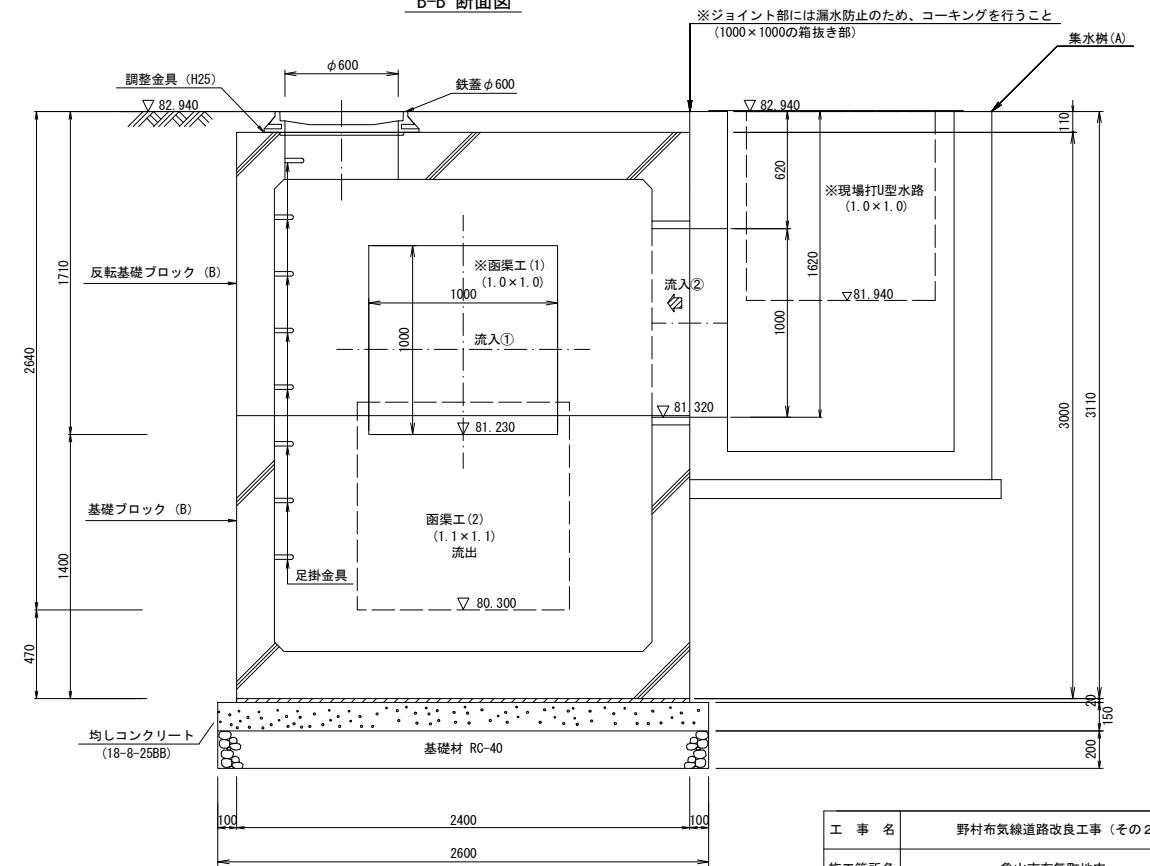
名称	規格	単位	数量	摘要
コンクリート	18-8-25BB	m ³	0.28	
型枠		m ²	3.61	
分水栓	φ150	個	1.0	
塩化ビニール管	VPφ150	m	1.50	
基礎材	RC-40, t=150	m ²	0.81	
基面修正		m ²	0.81	



A-A 断面図



B-B 断面図



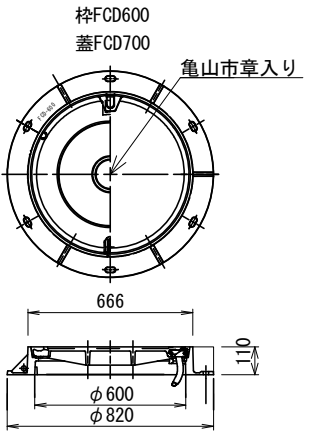
集水樹(B) (箱形マンホール 2000×2000) 1箇所当り

名称	規格	単位	数量	摘要
反転基礎ブロック(B)	h=1500 エスホール2000形8同等品以上	基	1.0	W=7730kg φ600開口部付 開口部1000×2箇所含む(流入)
基礎ブロック	h=1500 エスホール2000形8同等品以上	基	1.0	W=7730kg 天端フラット加工 開口部1100×1箇所含む(流出)
調整金具	H250	個	1.0	
足掛け金物	ノーブレンステップ M25S同等品以上	個	8.0	頂板、基礎ブロックに含む
シール材、連結部材		式	1.0	頂板、基礎ブロックに含む
鉄蓋	鑄鉄製マンホール蓋 φ600 (T-14用)	組	1.0	浮上防止、かぎ付
敷モルタル	1:3BB	m ²	0.12	
均しコンクリート	18-8-40BB	m ³	1.01	
均しコン型枠		m ²	1.56	
基礎材	RC-40, t=200	m ²	6.76	
基面修正		m ²	6.76	

主要点座標

	X	Y
T-NO. 4+16.476	X=-126019.396107	Y= 39458.534629
T-NO. 4+14.570	X=-126017.428242	Y= 39458.892535

鉄蓋(参考図)
φ600 (T-14用)

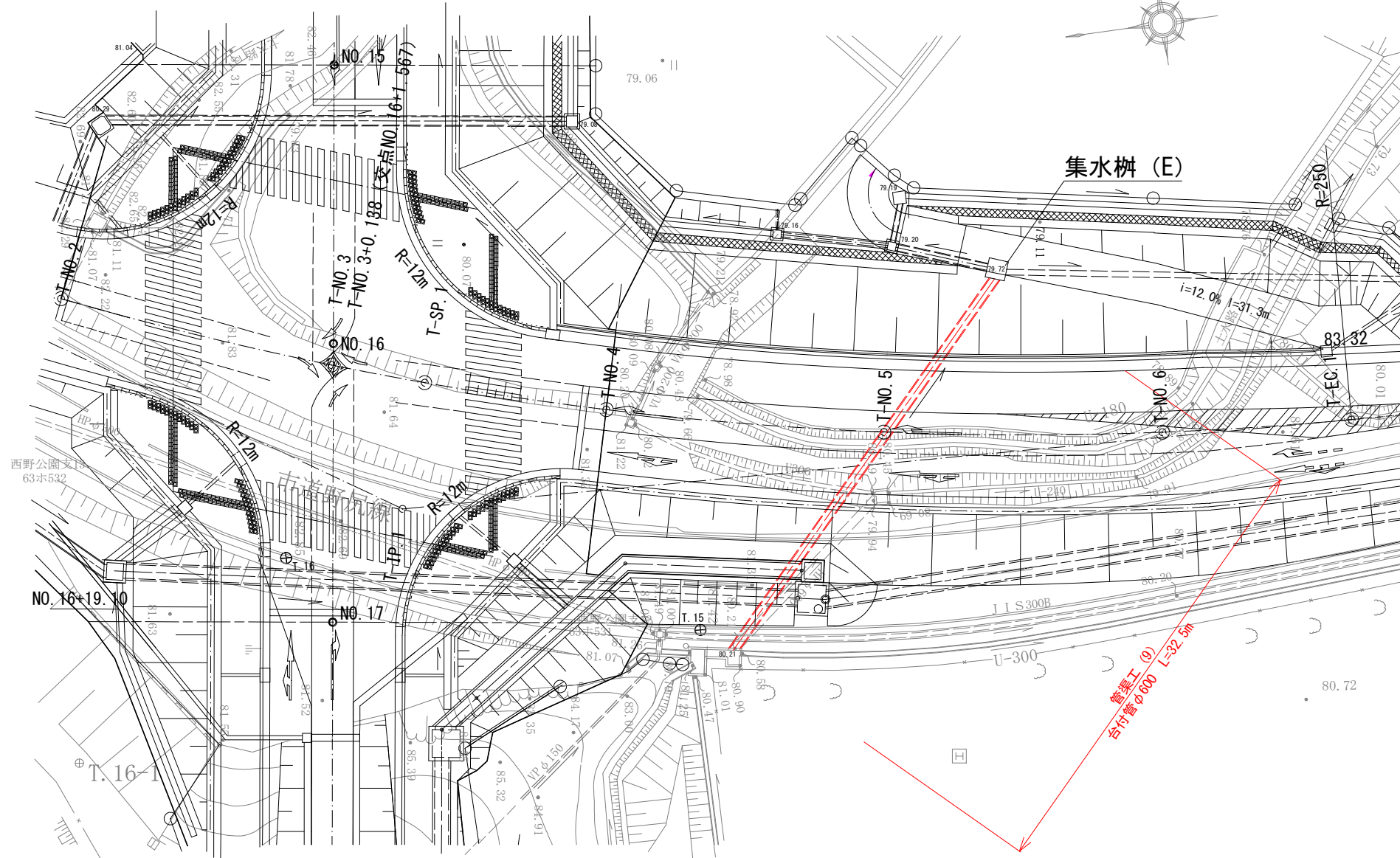


※マンホール蓋の使用については、亀山市型ブランドマンホール蓋の認定を受けたものとする。
 雨水マンホール蓋：市章入りマンホール

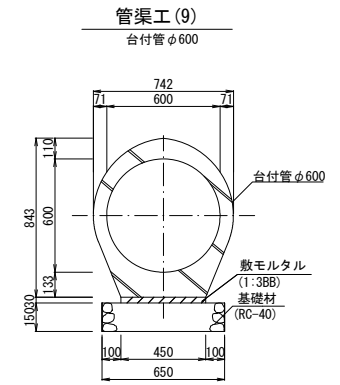
工事名	野村布気線道路改良工事(その2)
施工箇所名	亀山市布気町地内
図面名	各種工法図(4)
縮尺	図示 図番番号 16
発注機関名	亀山市建設部道路整備室

函渠工(9)詳細図

平面図
S=1:200

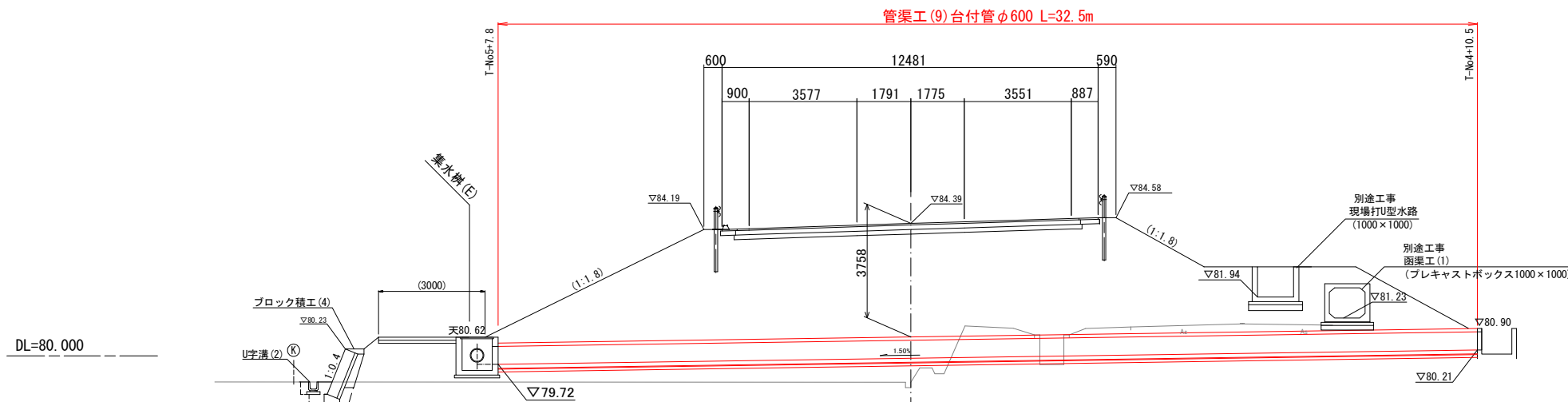


構造図
S=1:20



管渠工(9)				1.0式当り
名称	規格	単位数	量	摘要
台付管	φ600	個	13.0	L=32.5m
敷モルタル	1:3	m ³	0.45	
基礎材	RC-40、t=150	m ²	21.13	
基面整正		m ²	21.13	

断面図
S=1:100

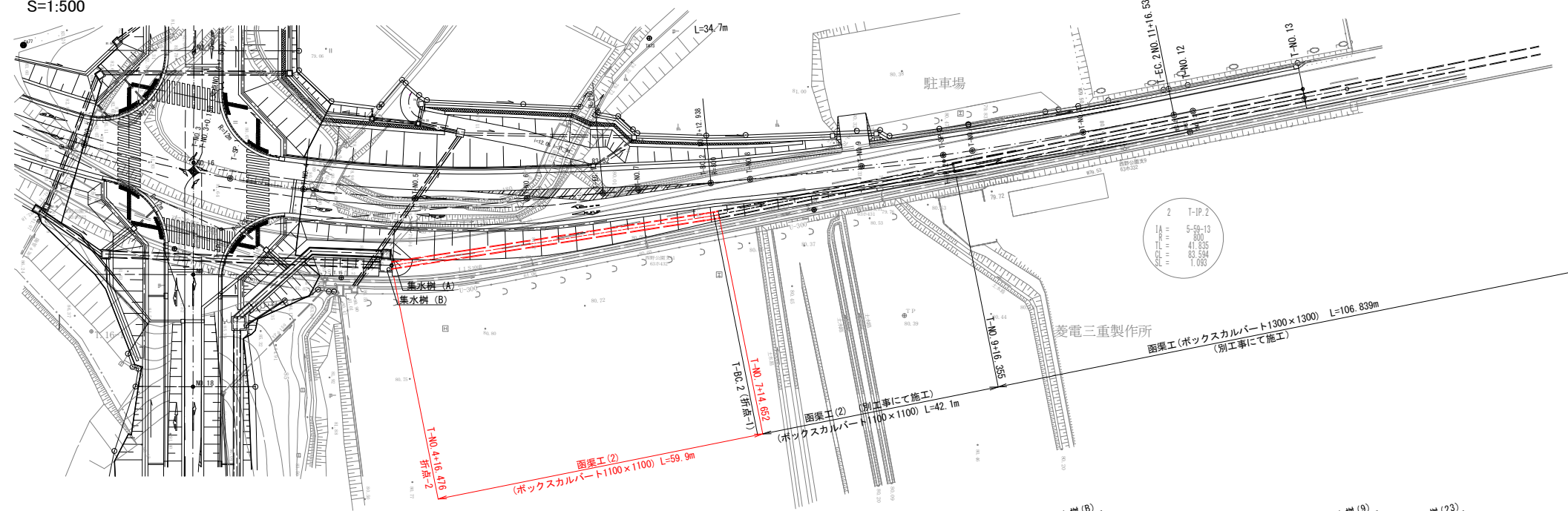


DL=80.000

工事名	野村布気線道路改良工事(その2)		
施工箇所名	亀山市布気町地内		
図面名	函渠工(9)詳細図		
縮尺	図示	図番番号	17
発注機関名	亀山市建設部道路整備室		

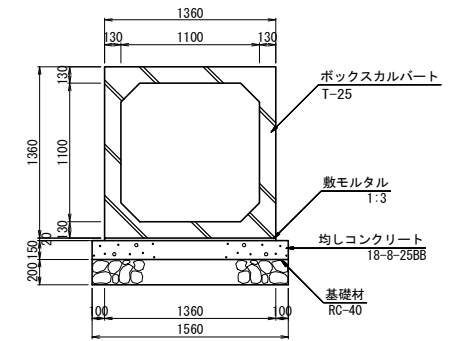
函渠工詳細図(1)

平面図
S=1:500



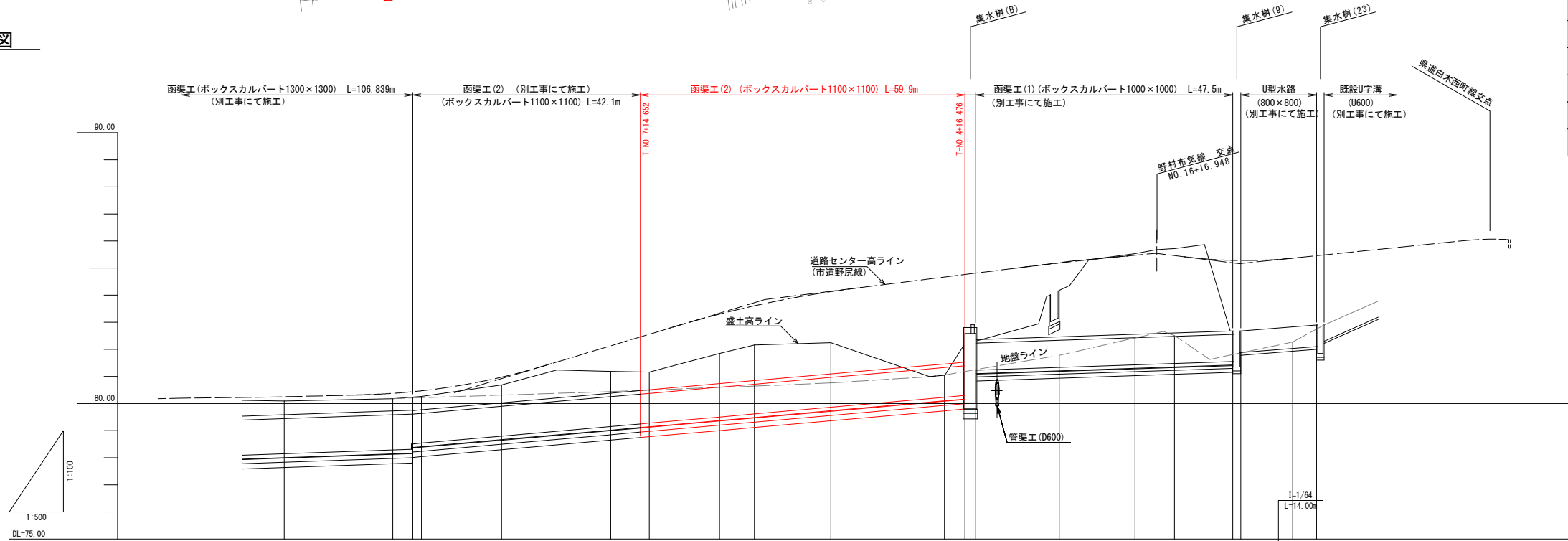
函渠工(2) (プレキャストボックス)
H1100×B1100 1:30

※ 施工時には地耐力調査を行い、地盤支持力 92 (KN/m²) 以上を満足すること。



函渠工(2) (ボックスカルバート H1100×B1100)				10m当り
名称	規格	単位	数量	摘要
ボックスカルバート	T-25 H1100×B1100	m	10.00	
敷モルタル	1:3BB	m ³	0.27	
均しコンクリート	18-8-25BB	m ³	2.34	
同上型枠		m ²	3.00	
目地材	エラストイト, t=10	m ²	0.23	10mに1箇所設置
基礎材	RC-40, t=200	m ²	15.60	
基面修正		m ²	15.60	

縦断面図



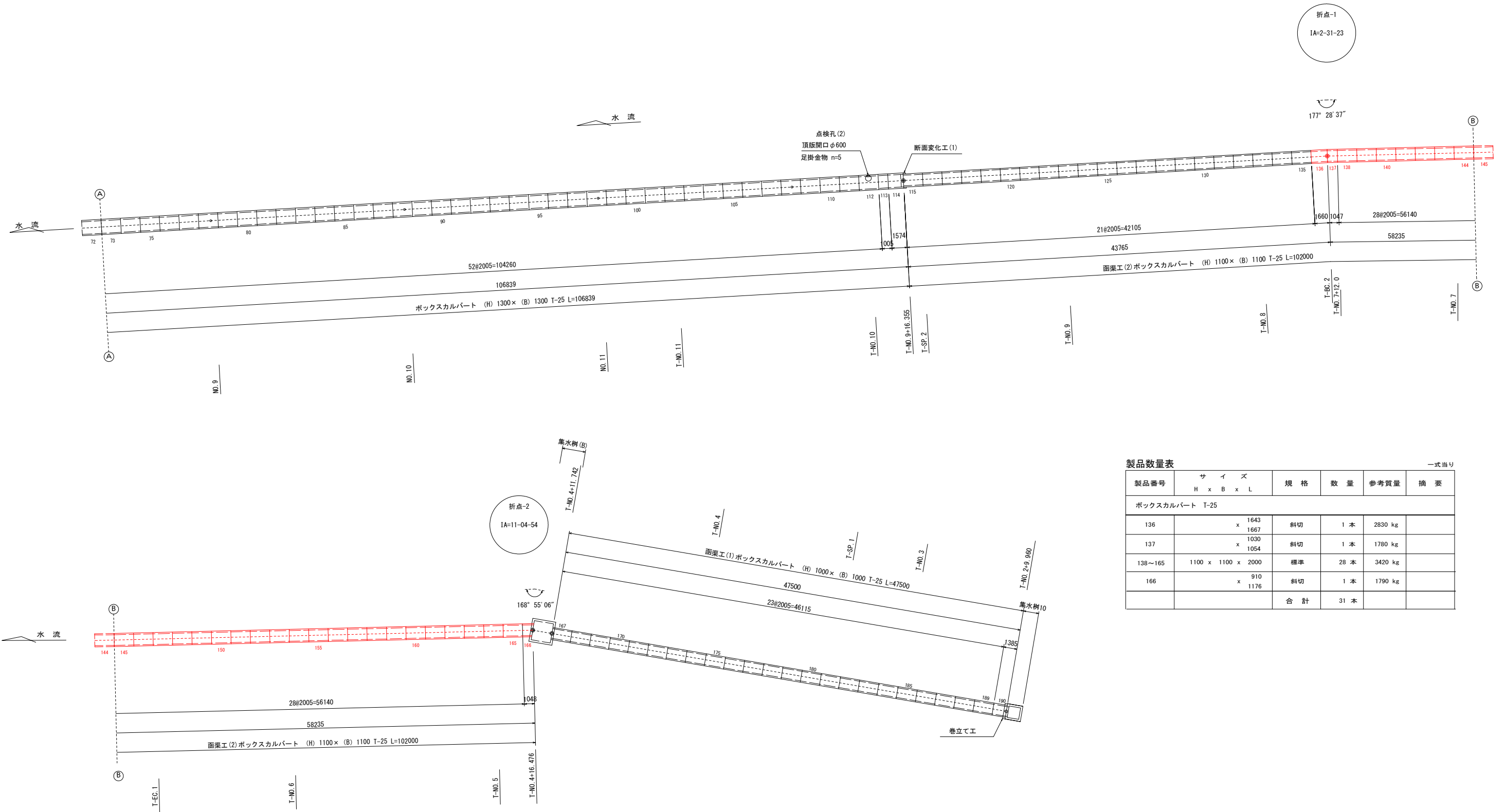
勾配	I=1/142 L=106.839m		I=1/57 L=102.000m		I=1/150 L=47.500m		I=1/11	
盛土	0.01							
切土	1.95	1.90	1.88	2.04	1.88	2.34	2.54	2.39
計画高	78.14	78.28	78.31	79.28	79.28	79.51	79.62	79.86
地盤高	80.09	80.18	80.24	80.26	80.89	81.19	81.16	82.25
追加距離	227.789	247.846	251.509	253.127	267.945	285.120	295.262	305.500
単距離	7.780	20.060	3.660	1.027	14.818	20.175	7.145	2.000
市道野尻線 道路測点	T-NO.11	T-NO.10	T-NO.9	T-SP.2	T-NO.9	T-NO.8	折点-1 T-NO.7	T-NO.6
曲率図	折点-1 IA=2-31-23 折点-2 IA=11-04-54 折点-3 IA=30-52-31							

工事名	野村布気線道路改良工事 (その2)		
施工箇所名	亀山市布気町地内		
図面名	函渠工詳細図(1)		
縮尺	図示	図番号	18
発注機関名	亀山市建設部道路整備室		

函渠工詳細図(2)

ボックスカルバート 平面配列図

S=1:200



製品数量表

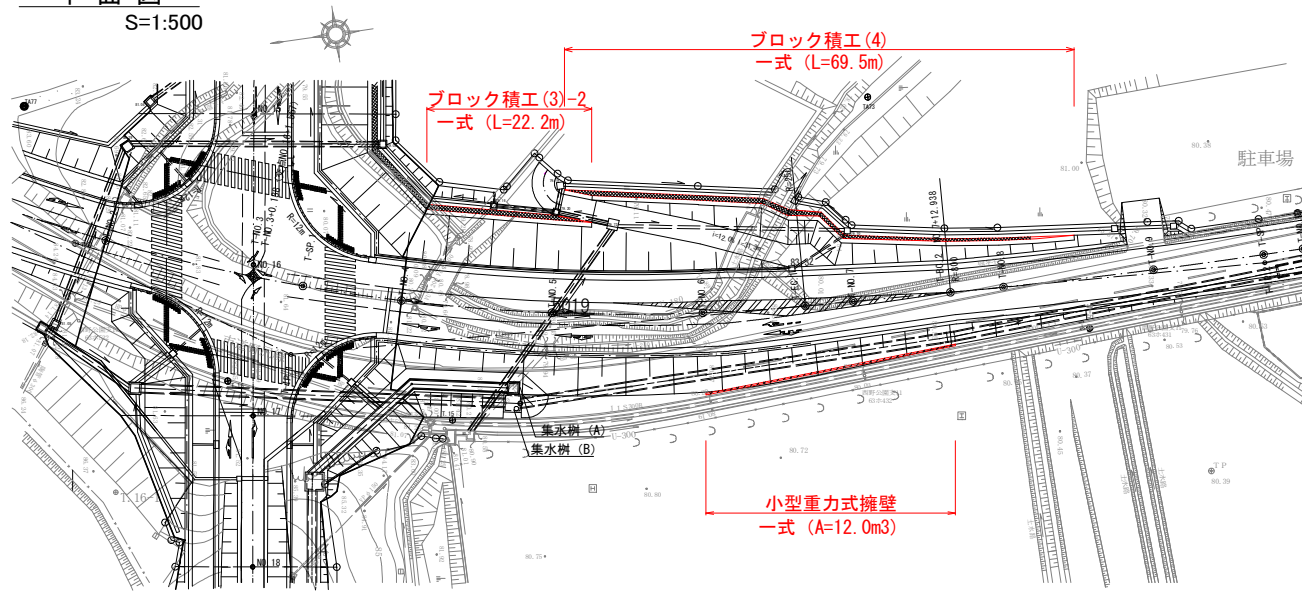
一式当り

製品番号	サイズ H x B x L	規格	数量	参考質量	摘要
ボックスカルバート T-25					
136	x 1643 x 1667	斜切	1 本	2830 kg	
137	x 1030 x 1054	斜切	1 本	1780 kg	
138~165	1100 x 1100 x 2000	標準	28 本	3420 kg	
166	x 910 x 1176	斜切	1 本	1790 kg	
		合計	31 本		

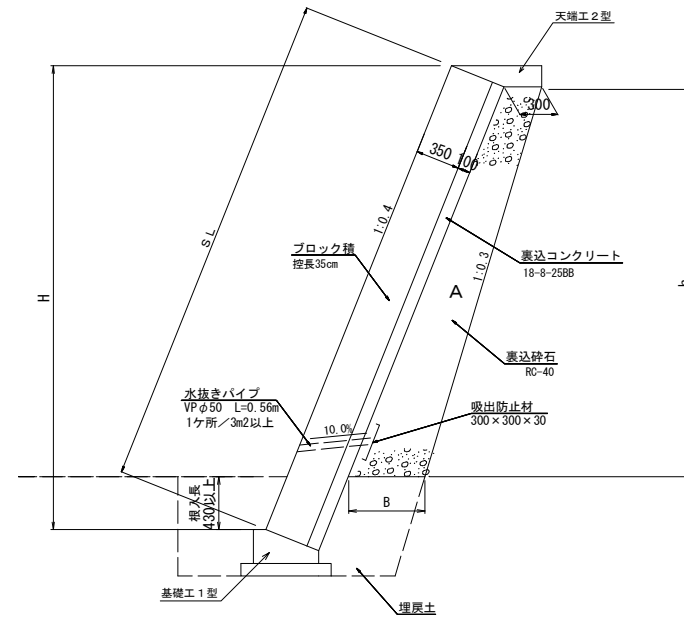
工事名	野村布気線道路改良工事(その2)
施工箇所名	亀山市布気町地内
図面名	函渠工詳細図(2)
縮尺	図示 図番番号 19
発注機関名	亀山市建設部道路整備室

擁壁工詳細図(1)

平面図
S=1:500



標準断面図
S=1:30



材料表 (ブロック積工(3)-2) 1式当り

名称	規格	単位	数量	摘要
ブロック積	控え35cm	m2	42.7	
裏込コンクリート	18-φ-25BB, t=100	m3	4.3	
裏込砕石	RC-40	m3	9.9	
天端工 2型	18-φ-25BB	m	22.2	
基礎工 1型	18-φ-40BB	m	22.2	
目地材	t=10mm	m2	2.9	

数値表 (ブロック積工(3)-2)

H(m)	h(m)	SL(m)	B(m)	A(m2)
0.43	—	0.46	—	—
1.71	1.11	1.84	0.42	0.40
2.04	1.44	2.20	0.44	0.53
2.16	1.56	2.33	0.46	0.59

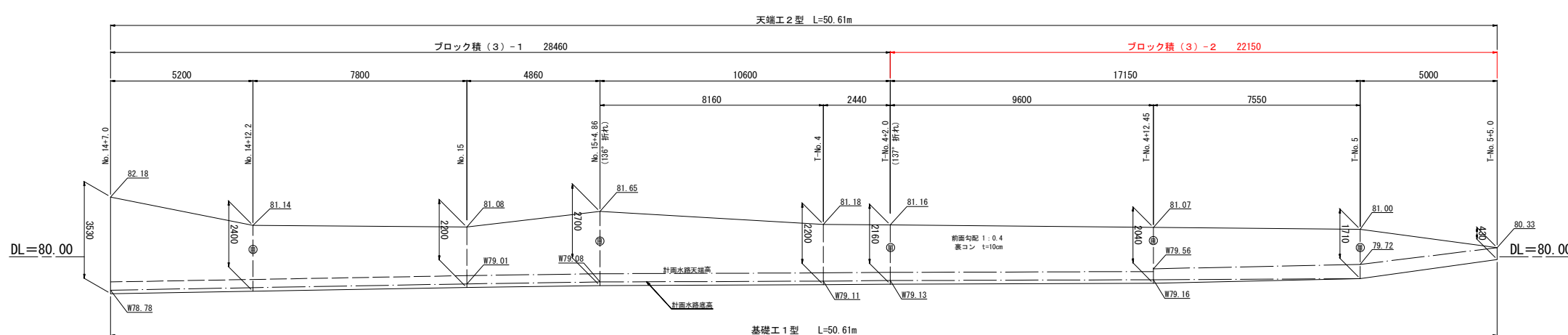
材料表 (ブロック積工(4)) 1式当り

名称	規格	単位	数量	摘要
ブロック積	控え35cm	m2	113.4	
裏込コンクリート	18-φ-25BB, t=100	m3	11.3	
裏込砕石	RC-40	m3	23.4	
天端工 2型	18-φ-25BB	m	69.5	
基礎工 1型	18-φ-40BB	m	69.5	
目地材	t=10mm	m2	7.5	

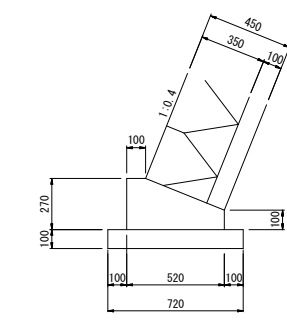
数値表 (ブロック積工(4))

H(m)	h(m)	SL(m)	B(m)	A(m2)
0.43	—	0.46	—	—
1.13	0.53	1.22	0.35	0.17
1.20	0.60	1.29	0.36	0.20
1.48	0.88	1.59	0.45	0.33
1.50	0.90	1.62	0.39	0.31
1.75	1.15	1.89	0.42	0.41
2.10	1.50	2.26	0.45	0.56
2.83	2.23	3.05	0.52	0.92
2.41	1.81	2.60	0.48	0.71
1.84	1.24	1.98	0.42	0.45
1.04	0.44	1.12	0.34	0.14

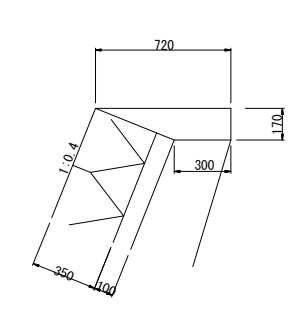
ブロック積工(3)展開図
S=1:100



基礎工 1型
S=1:20



天端工 2型
S=1:20



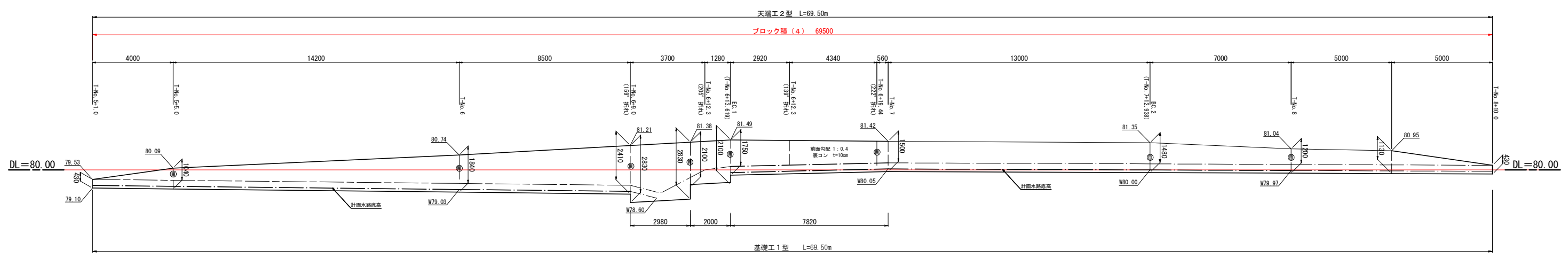
材料表 10m当り

名称	規格	単位	数量
コンクリート	18-φ-40BB	m3	1.06
型枠		m2	3.70
均しコンクリート	18-φ-25BB	m3	0.72
均し型枠		m2	2.00
目地材	15×3×1 t=10mm	m2	0.06
床均し		m2	7.20

材料表 10m当り

名称	規格	単位	数量
コンクリート	18-φ-25BB	m3	0.87
型枠		m2	1.70
目地材	15×3×1 t=10mm	m2	0.09

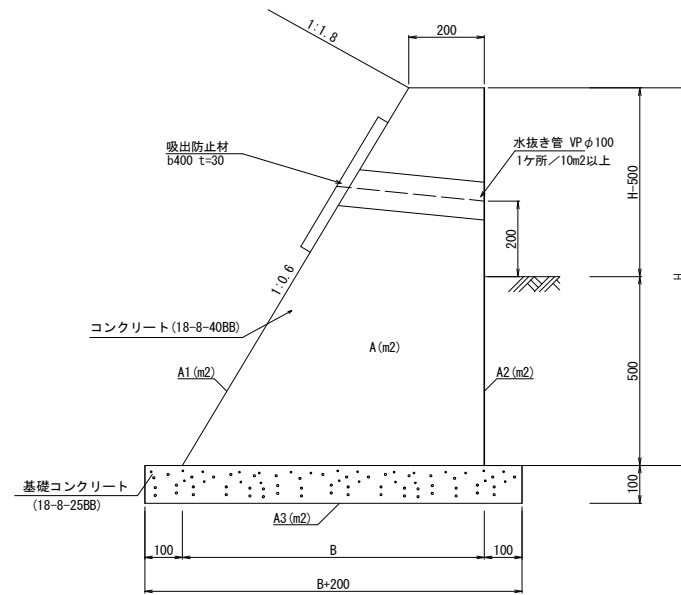
ブロック積工(4)展開図
S=1:100



工事名	野村布気線道路改良工事 (その2)
施工箇所名	亀山市布気町地内
図面名	擁壁工詳細図(1)
縮尺	図示 図番番号 20
発注機関名	亀山市建設部道路整備室

擁壁工詳細図(2)

標準断面図
S=1:10



数値表 (小型重力式擁壁)

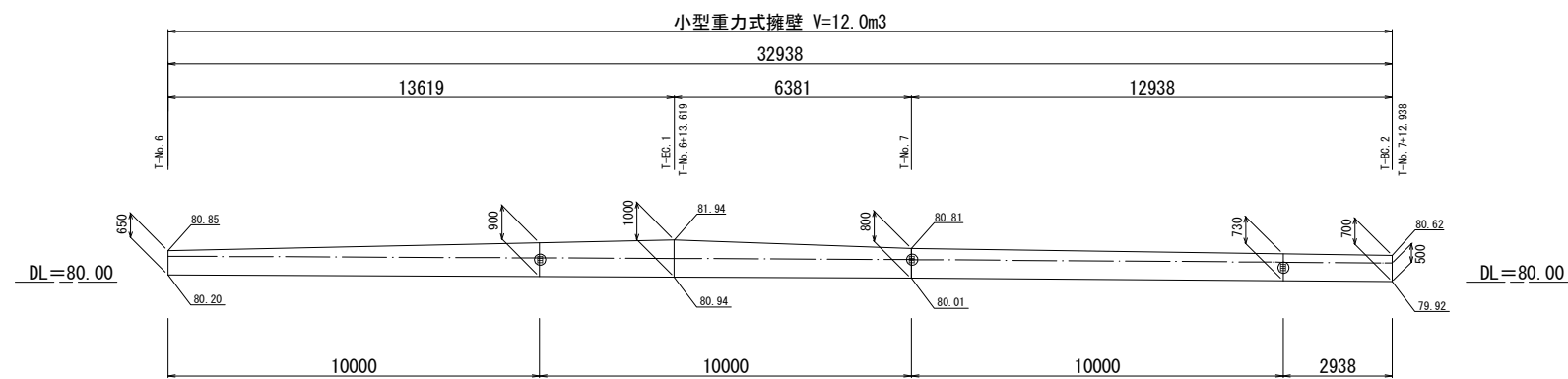
	H (m)	H-0.5 (m)	B (m)	B+0.2 (m)	SL (m)	A (m ²)	L (m)	V (m ³)	A1 (m ²)	A2 (m ²)	A3 (m ²)
No. 6	0.65	0.15	0.59	0.79	0.76	0.26	13.619	5.2	13.1	11.2	12.2
EC. 1	1.00	0.50	0.80	1.00	1.17	0.50	6.381	2.7	6.7	5.7	6.0
No. 7	0.80	0.30	0.68	0.88	0.93	0.35	12.938	4.1	11.3	9.7	11.0
BC. 2	0.70	0.20	0.62	0.82	0.82	0.29					
Σ							32.938	12.0	31.1	26.6	29.2

材料表 (小型重力式擁壁)

名称	規格	単位	数量	摘要
コンクリート	18-8-40BB	m ³	12.0	V (L=32.9m)
同上型枠		m ²	57.7	A1+A2
目地材	エラストイト t=20	m ²	1.1	目地面積 t=10m(0.45+0.35+0.29)
基礎コンクリート	18-8-25BB	m ³	2.9	A3 × 0.1
同上型枠		m ²	6.6	L × 0.1 × 2
基面整正		m ²	29.2	A3

小型重力式擁壁 展開図

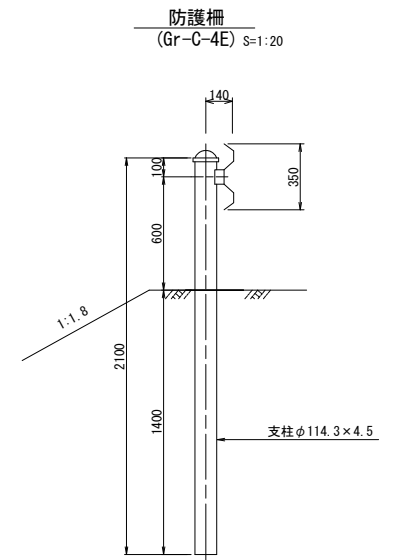
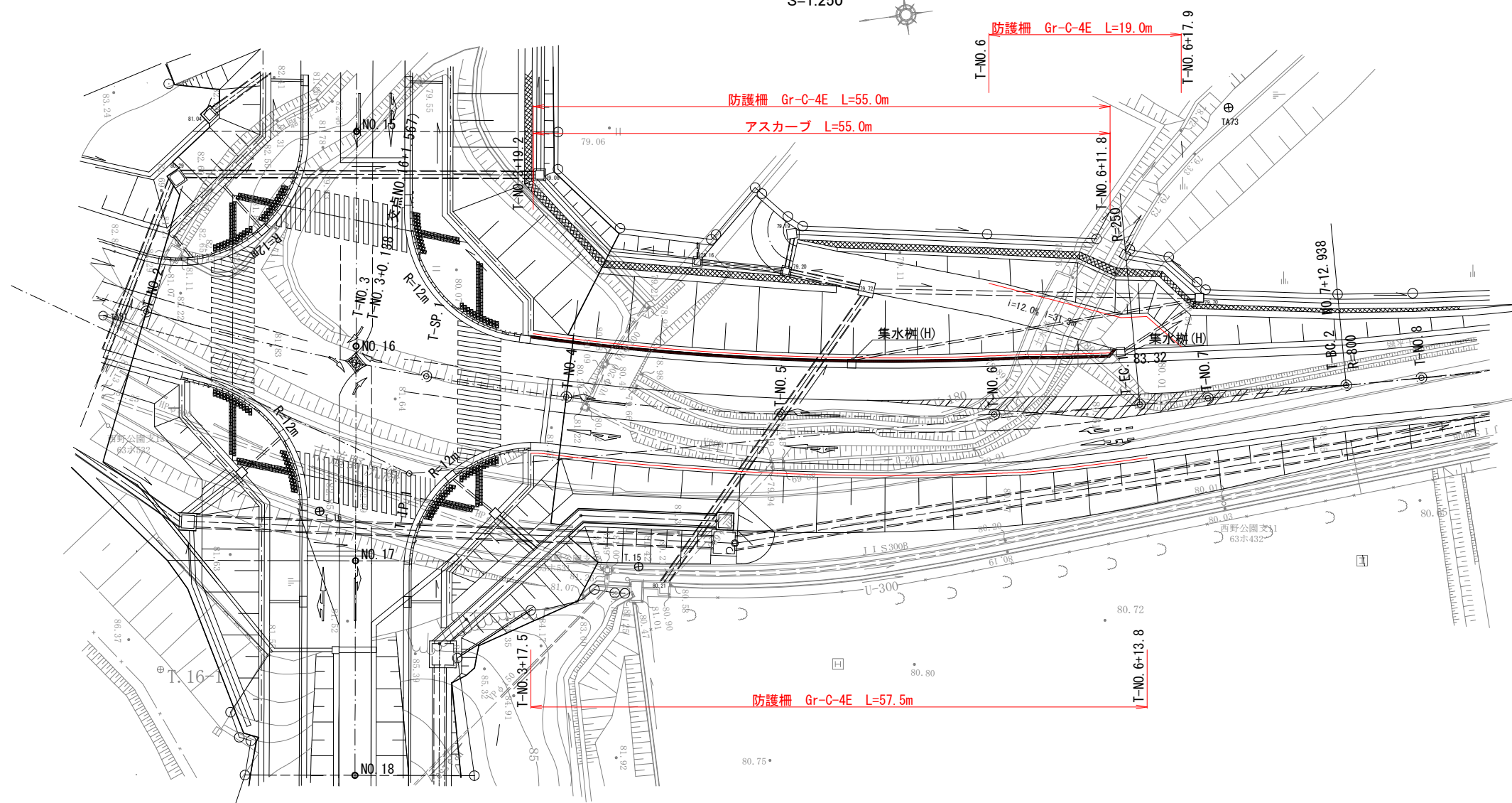
S=1:100



工事名	野村布気線道路改良工事 (その2)		
施工箇所名	亀山市布気町地内		
図面名	擁壁工詳細図(2)		
縮尺	図示	図番番号	21
発注機関名	亀山市建設部道路整備室		

防護柵工・アスカーブ工詳細図

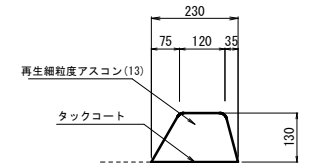
平面図
S=1:250



防護柵 Gr-C-4E 10m当り

名称	規格	単位	数量	摘要
ガードレール	Gr-C-4E	m	10.0	ダークブラウン

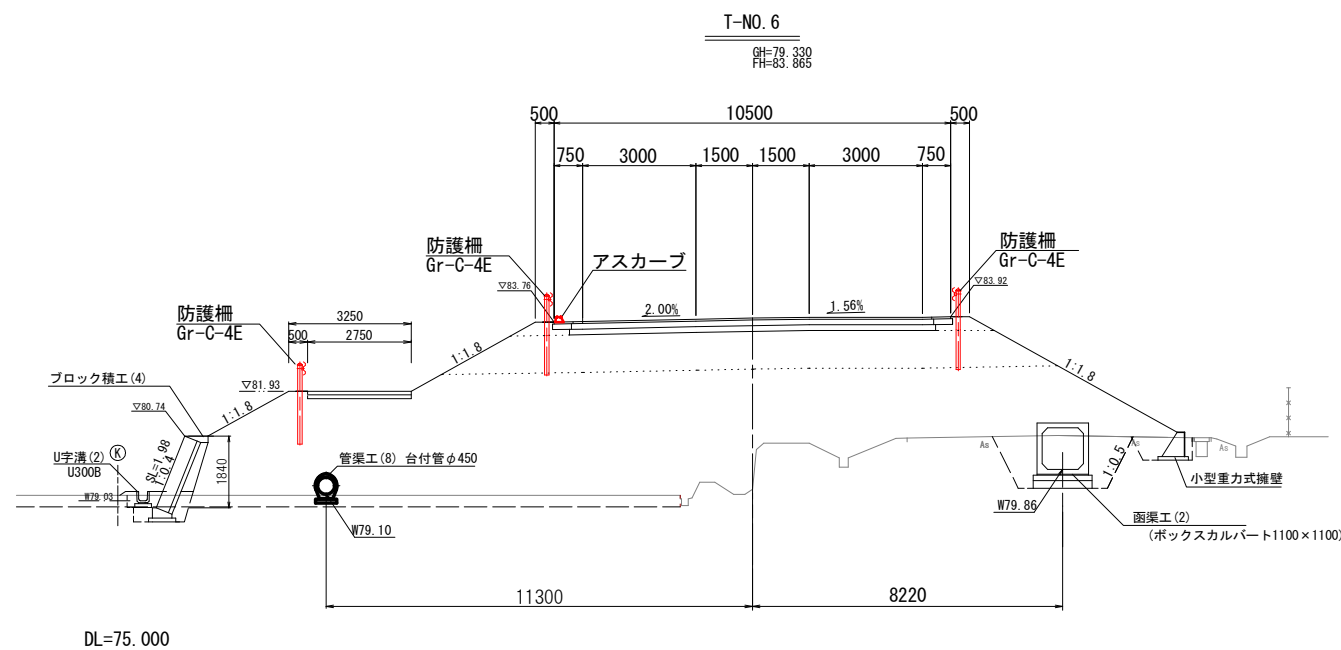
アスカーブ
S=1:10



アスカーブ 10m当り

名称	規格	単位	数量	摘要
再生細粒度アスコン	(13)	m ²	0.23	
タックコート		m ²	2.3	

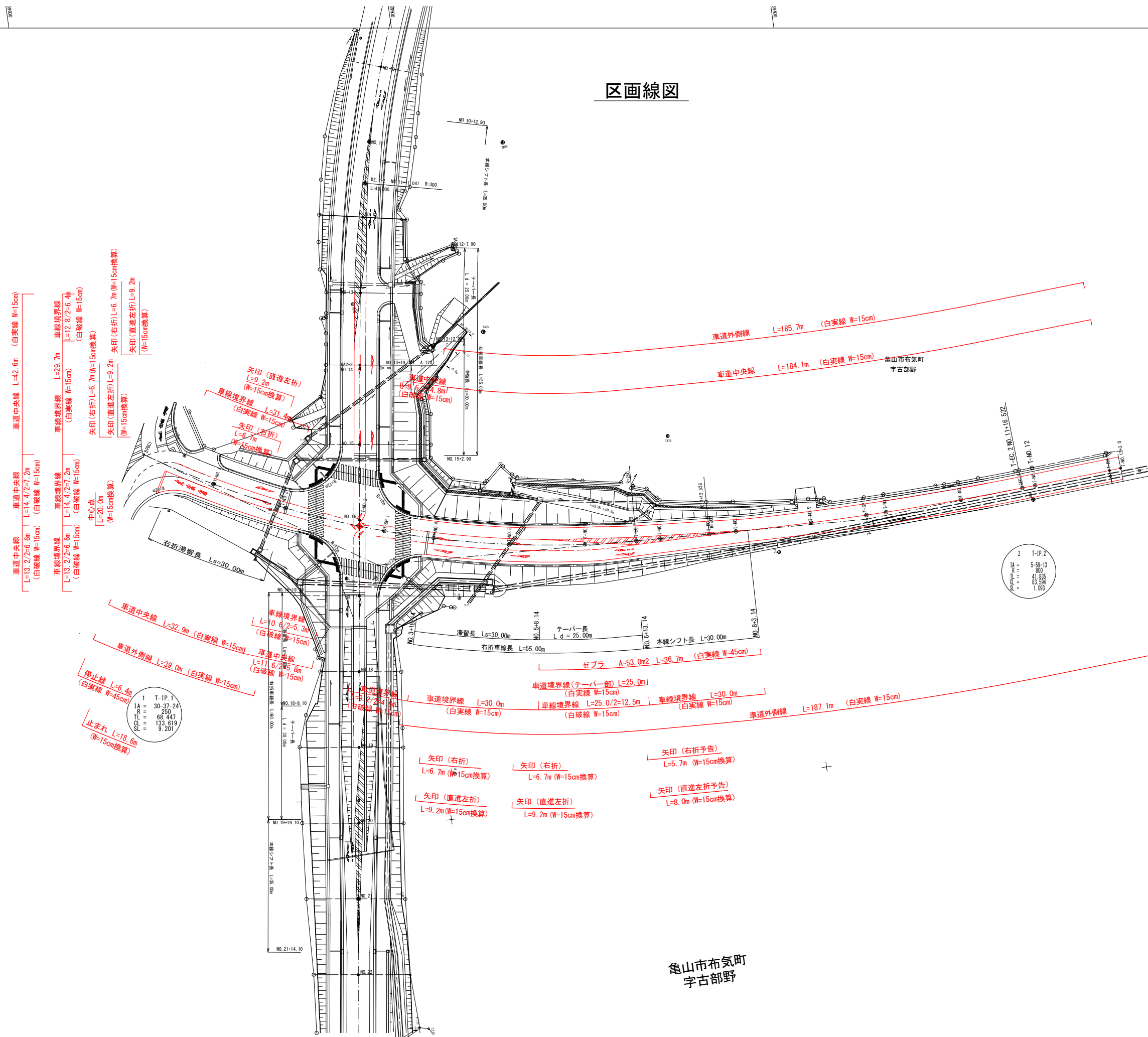
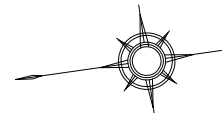
横断図
S=1:100



DL=75.000

工事名	野村布気線道路改良工事 (その2)		
施工箇所名	亀山市布気町地内		
図面名	防護柵工・アスカーブ工詳細図		
縮尺	図示	図番番号	22
発注機関名	亀山市建設部道路整備室		

区画線図

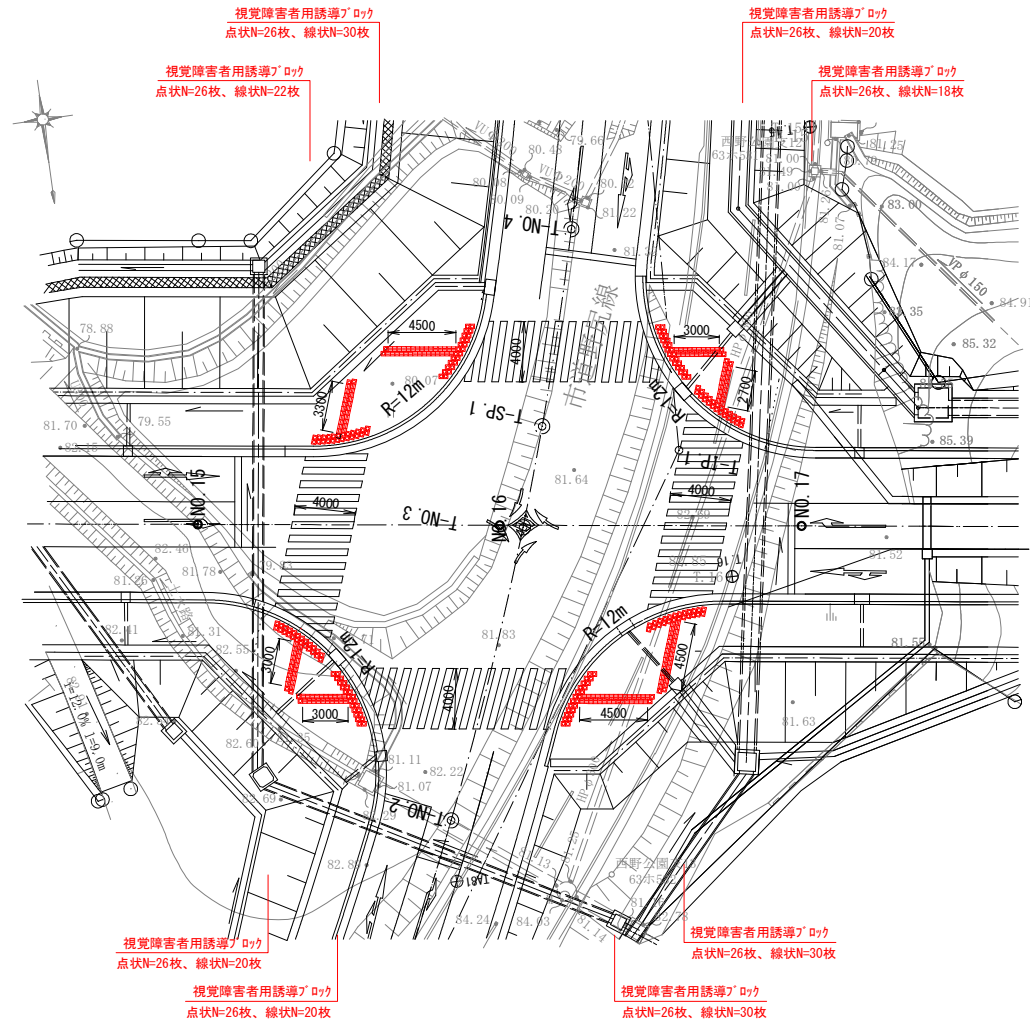


亀山市布気町
字古部野

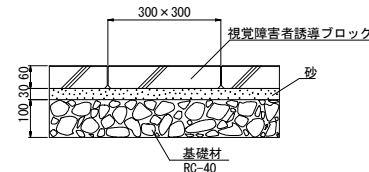
工事名	野村布気線道路改良工事 (その2)		
施工箇所名	亀山市布気町地内		
図面名	区画線図		
縮尺	1:500	図面番号	24
発注機関名	亀山市建設部道路整備室		

視覚障害者用誘導ブロック図

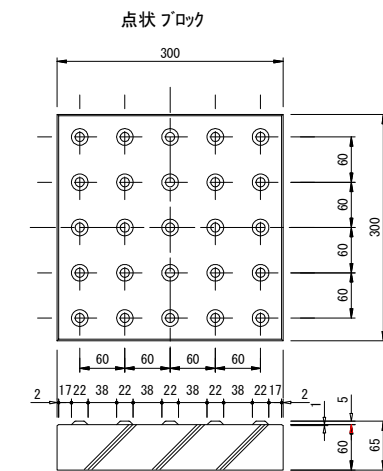
平面図
S=1:250



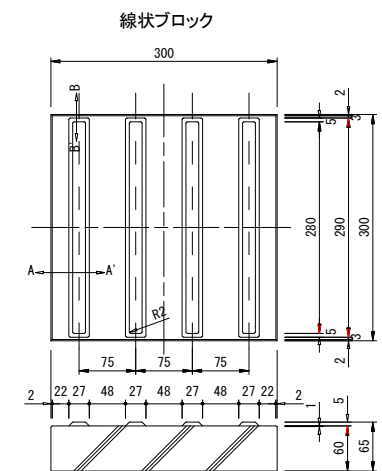
断面図
S=1:10



視覚障害者用誘導ブロック図
S=1:10



視覚障害者用誘導ブロック
S=1:5



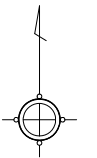
視覚障害者誘導（点状ブロック） 100枚当り

名称	規格	単位	数量	摘要
視覚障害者誘導ブロック	点状ブロック 300×300×60 コンクリート製	m ²	9.0	JIS19251規格 警告ブロック
砂		m ³	0.27	
基礎材	RC-40 t=100	m ²	9.00	
基面整正		m ²	9.00	

視覚障害者誘導（線状ブロック） 100枚当り

名称	規格	単位	数量	摘要
視覚障害者誘導ブロック	線状ブロック 300×300×60 コンクリート製	m ²	9.0	JIS19251規格 誘導ブロック
砂		m ³	0.27	
基礎材	RC-40 t=100	m ²	9.00	
基面整正		m ²	9.00	

工事名	野村布気線道路改良工事（その2）		
施工箇所名	亀山市布気町地内		
図面名	視覚障害者用誘導ブロック図		
縮尺	図示	図面番号	25
発注機関名	亀山市建設部道路整備室		



亀山市布気町
字八輪

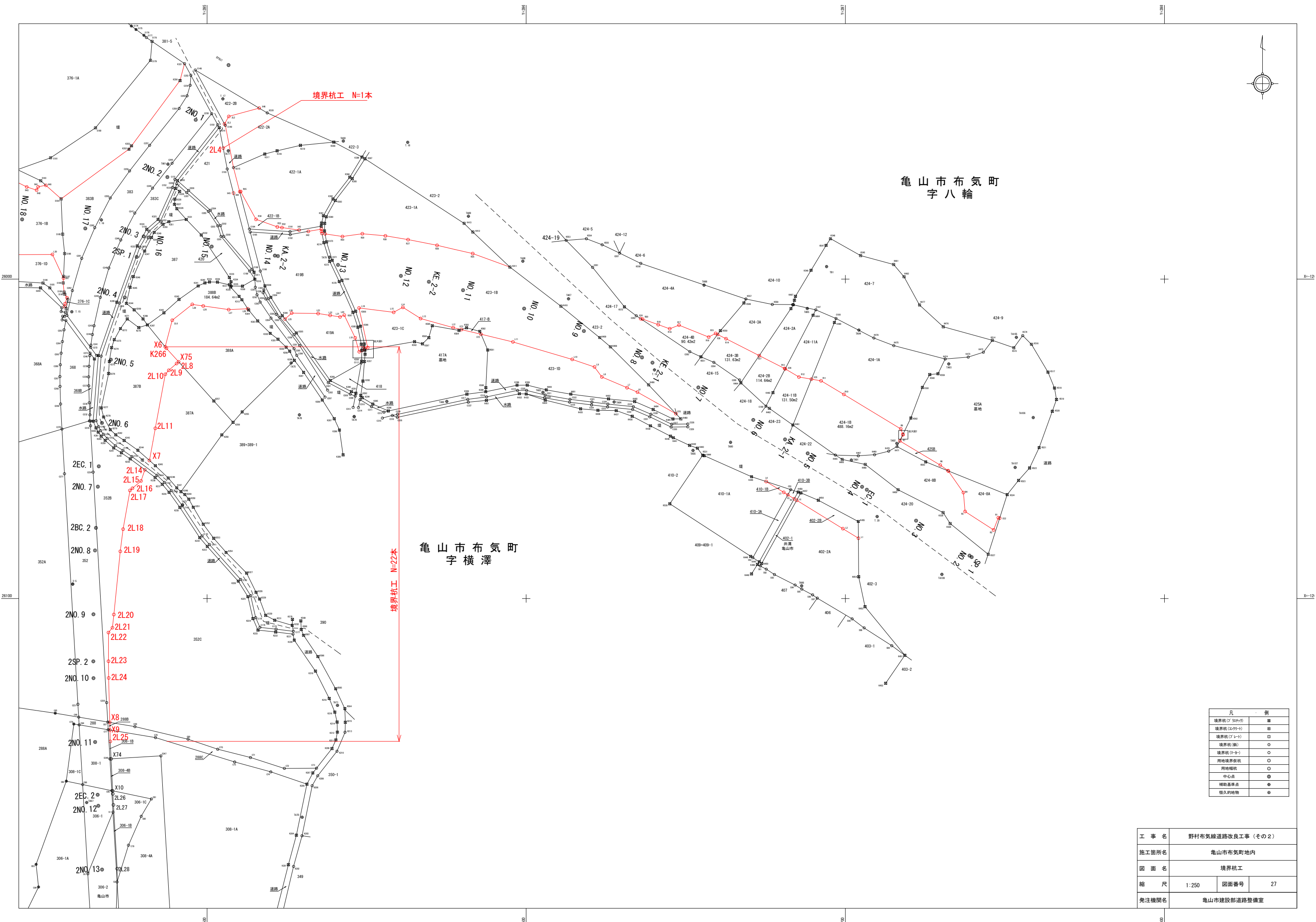
亀山市布気町
字横澤

境界杭工 N=1本

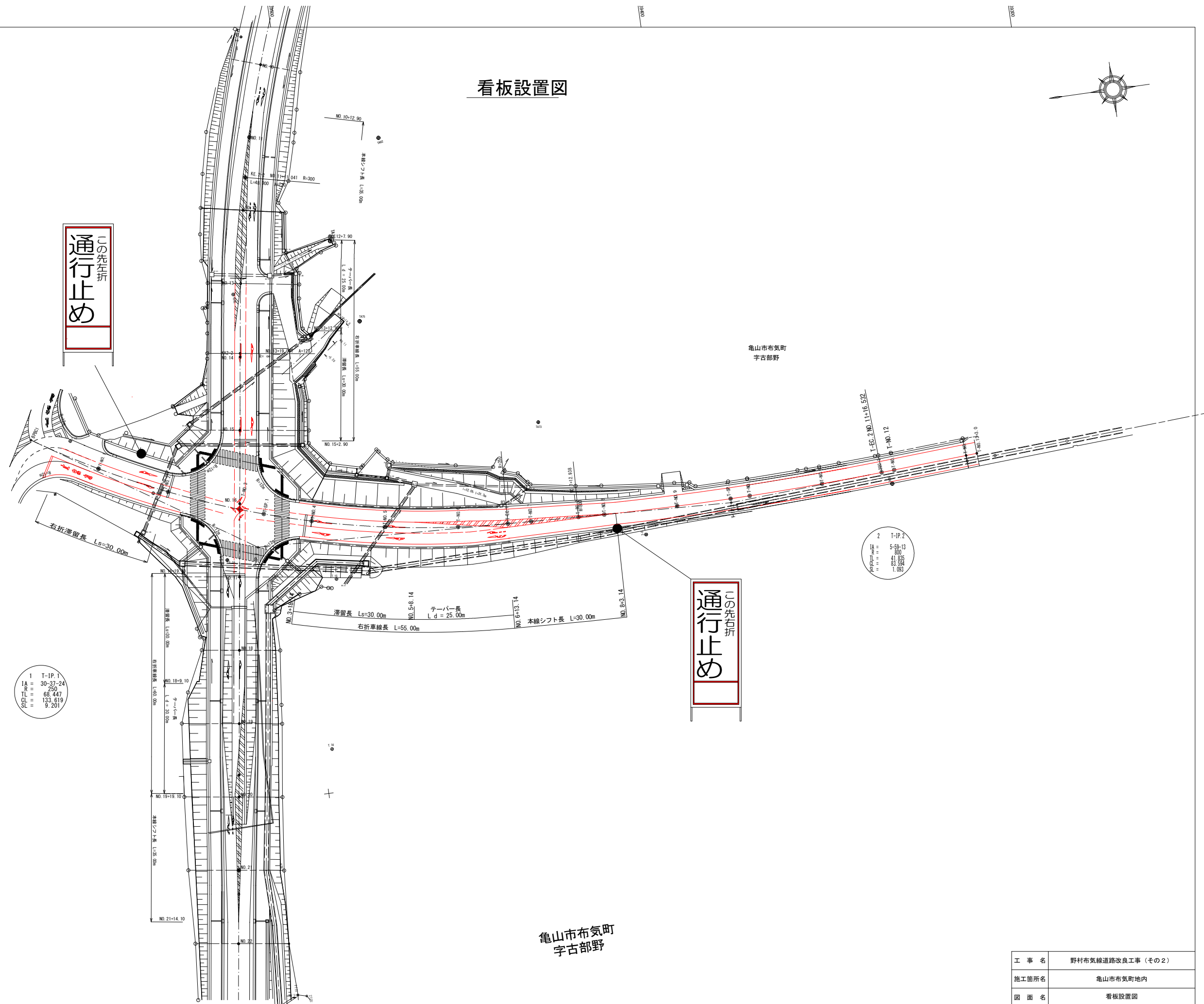
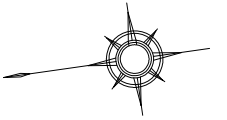
境界杭工 N=22本

凡 例	
境界杭 (354+7)	■
境界杭 (257+1)	□
境界杭 (71+1)	○
境界杭 (6)	○
境界杭 (7-4)	○
用地境界杭	○
用地幅杭	○
中心点	●
補助基準点	●
恒久的地物	●

工事名	野村布気線道路改良工事 (その2)		
施工箇所名	亀山市布気町地内		
図面名	境界杭工		
縮尺	1:250	図面番号	27
発注機関名	亀山市建設部道路整備室		



看板設置図



この先左折
通行止め

この先右折
通行止め

1 T-IP.1
IA 30-37-24
PR 250
TL 68.447
CL 133.619
SC 9.201

2 T-IP.2
IA 5-59-13
PR 300
TL 41.855
CL 83.554
SC 1.083

亀山市布気町
字古部野

工事名	野村布気線道路改良工事(その2)		
施工箇所名	亀山市布気町地内		
図面名	看板設置図		
縮尺	1:500	図面番号	29
発注機関名	亀山市建設部道路整備室		