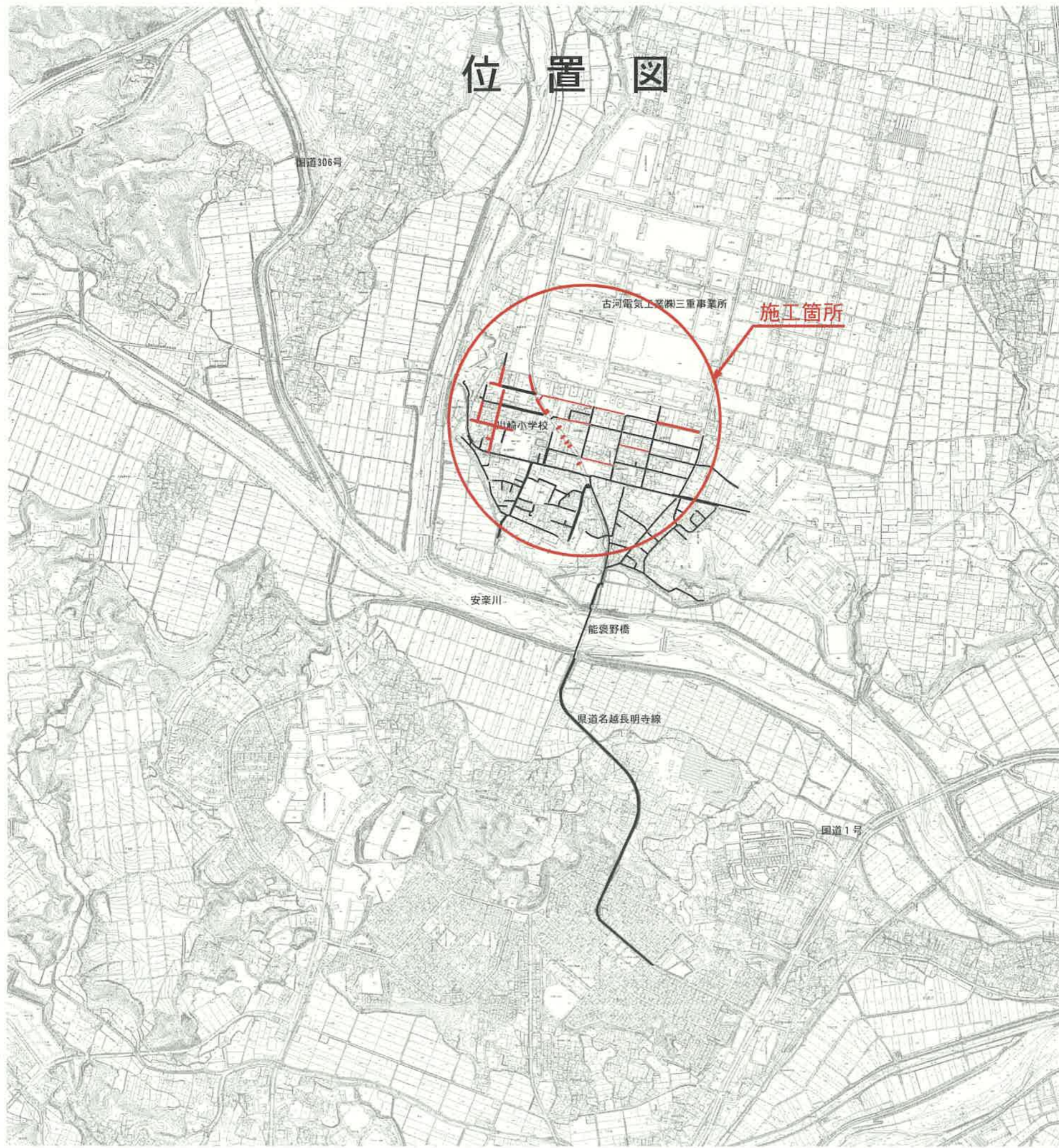
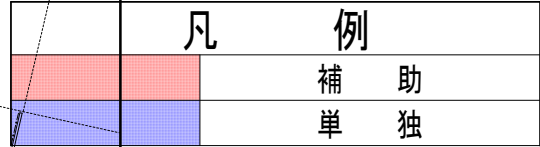
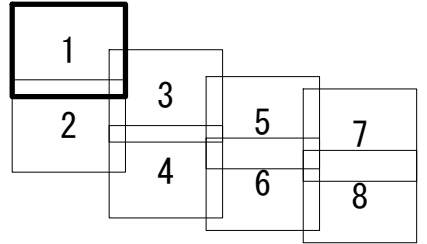
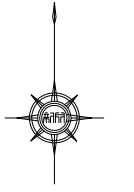


位置図



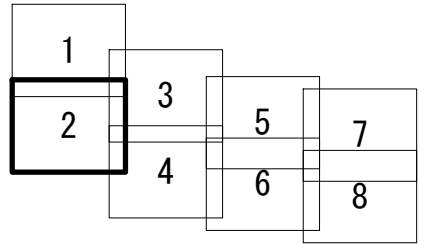
工事名	井田川・能褒野処理分区下水管渠工事(その1)
処理分区名	井田川・能褒野処理分区
工事箇所名称	亀山市 能褒野町地内
縮尺	S=1:10000
図面番号	1



凡 例

- ← 計画流入管
- ← 将来流入管
- ← 既設管
- 1号組立マンホール
- ⊙ 2号組立マンホール
- ⊠ A1号組立マンホール
- ⊗ 塩ビ製小口径マンホール
- ⊕ マンホールポンプ
- ⊖ 副管付きマンホール
- 公共汚水樹(回収)
- 公共汚水樹(未回収)

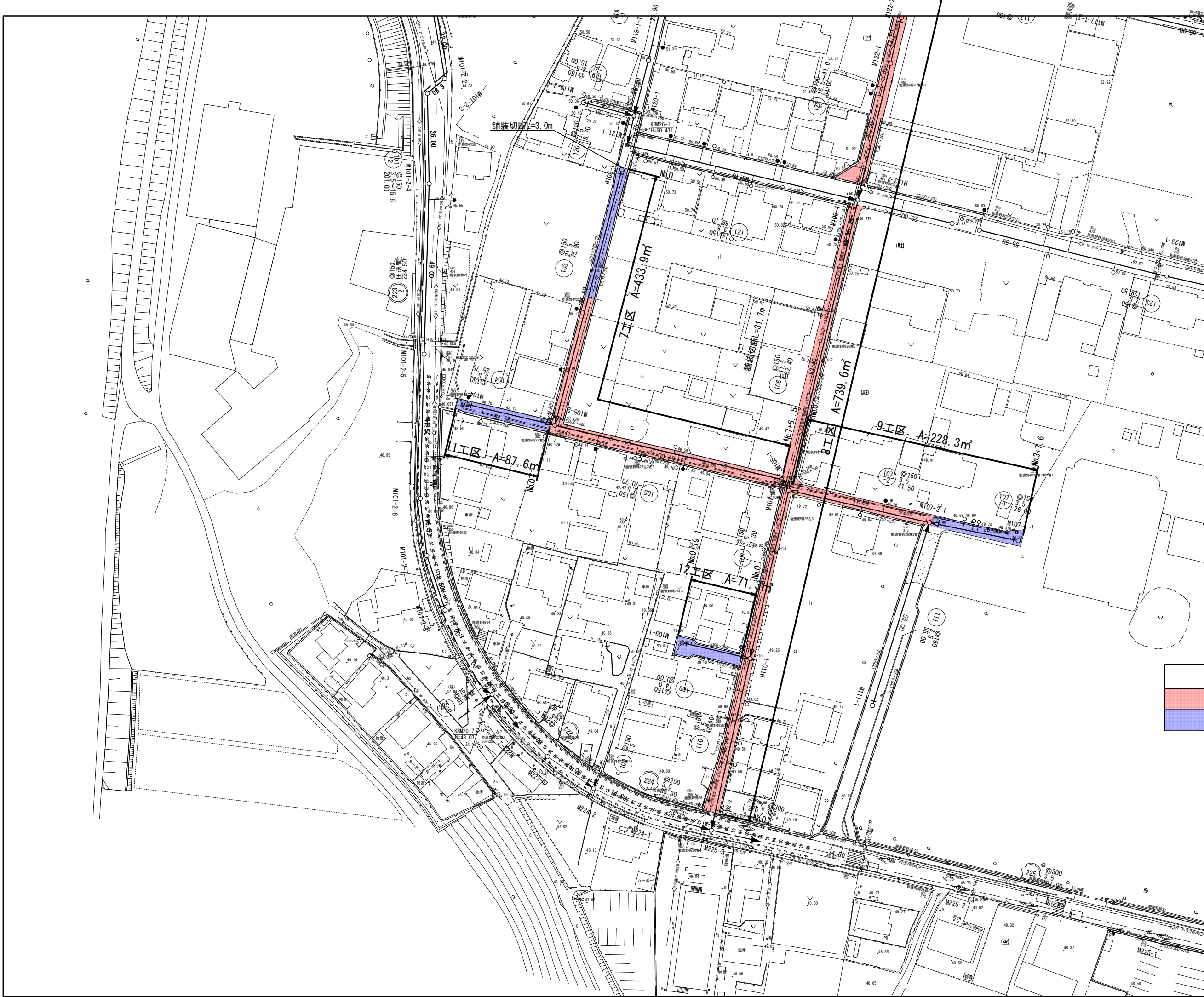
工事名	井田川・能褒野処理分区舗装復旧工事(その1)
処理分区名	井田川・能褒野処理分区
工事箇所	亀山市 能褒野町 地内
名称	計画平面図(1)
縮尺	S=1:500
図面番号	2

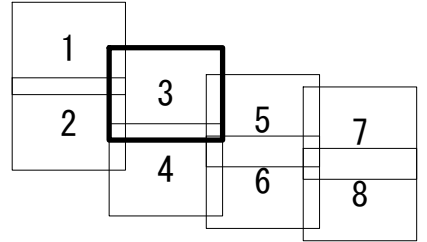
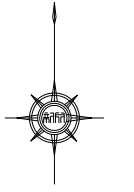


凡 例	
	補助
	単独

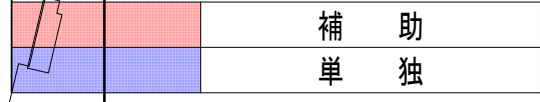
凡 例	
	計画流入管
	将来流入管
	既設管
	1号組立マンホール
	2号組立マンホール
	A1号組立マンホール
	塩ビ製小口径マンホール
	マンホールポンプ
	副管付きマンホール
	公共汚水樹(回収)
	公共汚水樹(未回収)

工事名	井田川・能褒野処理分区舗装復旧工事(その1)
処理分区名	井田川・能褒野処理分区
工事箇所	亀山市 能褒野町 地内
名称	計画平面図(2)
縮尺	S=1:500
図面番号	3



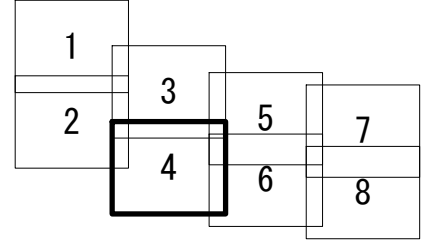
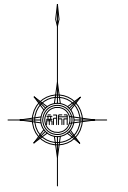


凡 例



凡 例	
	計画流入管
	将来流入管
	既設管
	1号組立マンホール
	2号組立マンホール
	A1号組立マンホール
	塩ビ製小口径マンホール
	マンホールポンプ
	副管付きマンホール
	公共汚水樹(回収)
	公共汚水樹(未回収)

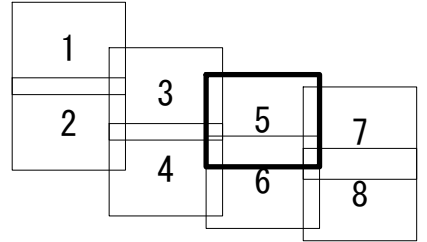
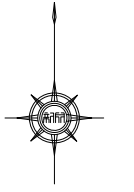
工事名	井田川・能褒野処理分区舗装復旧工事(その1)
処理分区名	井田川・能褒野処理分区
工事箇所	亀山市 能褒野町地内
名称	計画平面図(3)
縮尺	S=1:500
図面番号	4



	凡例
	補助
	単独

凡例	
	計画流入管
	将来流入管
	既設管
	1号組立マンホール
	2号組立マンホール
	A1号組立マンホール
	塩ビ製小口径マンホール
	マンホールポンプ
	副管付きマンホール
	公共汚水樹(回収)
	公共汚水樹(未回収)

工事名	井田川・能褒野処理分区舗装復旧工事(その1)
処理分区名	井田川・能褒野処理分区
工事箇所	亀山市 能褒野町地内
名称	計画平面図(4)
縮尺	S=1:500
図面番号	5

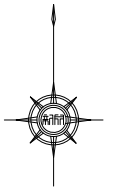


凡 例	
	補助
	単独

凡 例	
○←	計画流入管
○- -	将来流入管
○←	既設管
○	1号組立マンホール
⊙	2号組立マンホール
⊠	A1号組立マンホール
⊗	塩ビ製小口径マンホール
⊕	マンホールポンプ
○	副管付きマンホール
○	公共汚水樹(回収)
●	公共汚水樹(未回収)

工事名	井田川・能褒野処理分区舗装復旧工事(その1)
処理分区名	井田川・能褒野処理分区
工事箇所	亀山市 能褒野町地内
名称	計画平面図(5)
縮尺	S=1:500
図面番号	6



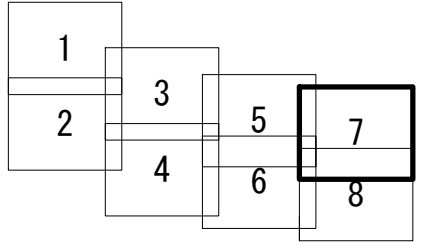


3	5	7
4	6	8

凡 例	
	補助
	単独

凡 例	
	計画流入管
	将来流入管
	既設管
	1号組立マンホール
	2号組立マンホール
	A1号組立マンホール
	塩ビ製小口径マンホール
	マンホールポンプ
	副管付きマンホール
	公共汚水樹(回収)
	公共汚水樹(未回収)

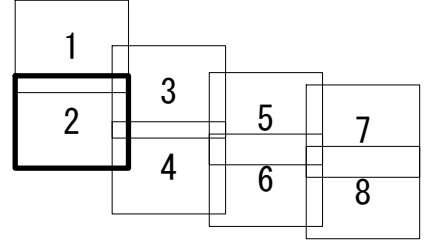
工事名	井田川・能楽野処理区分舗装復旧工事(その1)
処理分区名	井田川・能楽野処理分区
工事箇所	亀山市 能楽野町 地内
名称	平面図(6)
縮尺	S=1:500
図面番号	7



凡 例	
	補助
	単独

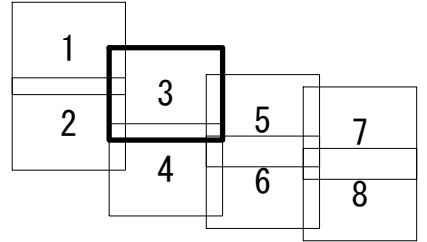
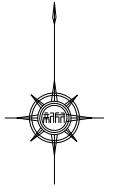
凡 例	
○←	計画流入管
○←---	将来流入管
○←	既設管
○	1号組立マンホール
⊙	2号組立マンホール
□	A1号組立マンホール
⊗	塩ビ製小口径マンホール
⊕	マンホールポンプ
⊖	副管付きマンホール
○	公共汚水樹(回収)
●	公共汚水樹(未回収)

工事名	井田川・能褒野処理区分舗装復旧工事(その1)
処理分区名	井田川・能褒野処理分区
工事箇所	亀山市 能褒野町地内
名称	計画平面図(7)
縮尺	S=1:500
図面番号	8



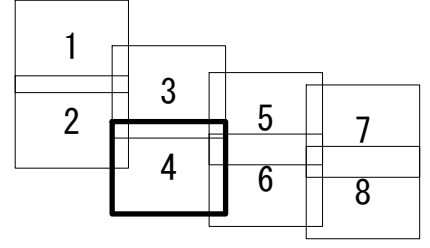
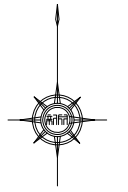
凡 例	
	計画流入管
	将来流入管
	既設管
	1号組立マンホール
	2号組立マンホール
	A1号組立マンホール
	塩ビ製小口径マンホール
	マンホールポンプ
	副管付きマンホール
	公共汚水樹(回収)
	公共汚水樹(未回収)

工事名	井田川・能褒野処理分区舗装復旧工事(その1)
処理分区名	井田川・能褒野処理分区
工事箇所	亀山市 能褒野町 地内
名称	区画線平面図(2)
縮尺	S=1:500
図面番号	9



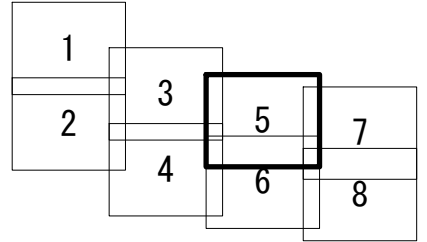
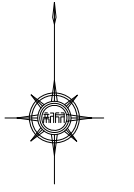
凡 例	
	計画流入管
	将来流入管
	既設管
	1号組立マンホール
	2号組立マンホール
	A1号組立マンホール
	塩ビ製小口径マンホール
	マンホールポンプ
	副管付きマンホール
	公共汚水樹(回収)
	公共汚水樹(未回収)

工事名	井田川・能褒野処理分区舗装復旧工事 (その1)
処理分区名	井田川・能褒野処理分区
工事箇所	亀山市 能褒野町地内
名称	区画線平面図(3)
縮尺	S=1:500
図面番号	10

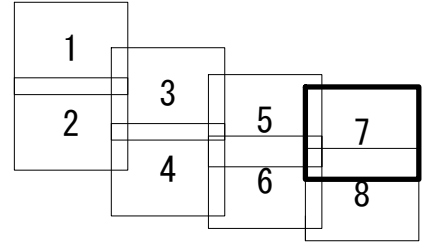


凡 例	
○←	計画流入管
○- -	将来流入管
○←	既設管
○	1号組立マンホール
⊙	2号組立マンホール
⊠	A1号組立マンホール
⊗	塩ビ製小口径マンホール
⊕	マンホールポンプ
○	副管付きマンホール
○	公共汚水樹(回収)
●	公共汚水樹(未回収)

工事名	井田川・能褒野処理分区舗装復旧工事(その1)
処理分区名	井田川・能褒野処理分区
工事箇所	亀山市 能褒野町地内
名称	区画線平面図(4)
縮尺	S=1:500
図面番号	11



工 事 名	井田川・能褒野処理分区舗装復旧工事(その1)
処理分区名	井田川・能褒野処理分区
工事箇所	亀山市 能褒野町地内
名 称	区画線平面図(5)
縮 尺	S=1:500
図面番号	1 2

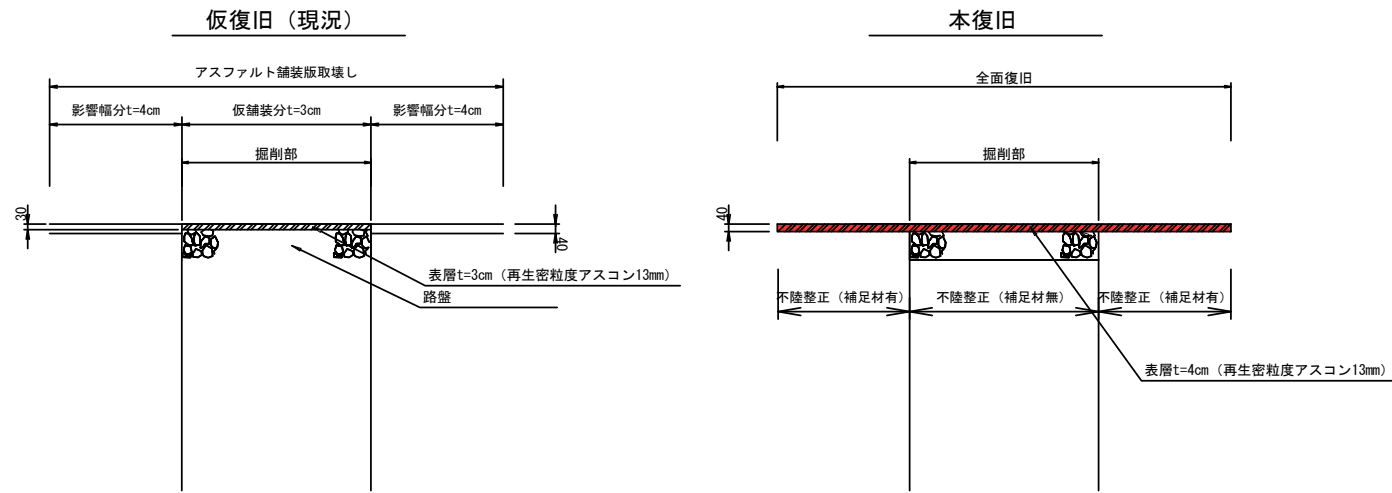


凡 例	
○←	計画流入管
○←---	将来流入管
○←	既設管
○	1号組立マンホール
⊙	2号組立マンホール
□	A1号組立マンホール
⊗	塩ビ製小口径マンホール
⊕	マンホールポンプ
○	副管付きマンホール
○	公共汚水樹(回収)
●	公共汚水樹(未回収)

工事名	井田川・能褒野処理分区舗装復旧工事(その1)
処理分区名	井田川・能褒野処理分区
工事箇所	亀山市 能褒野町地内
名称	区画線平面図(7)
縮尺	S=1:500
図面番号	13

1. 3~12工区

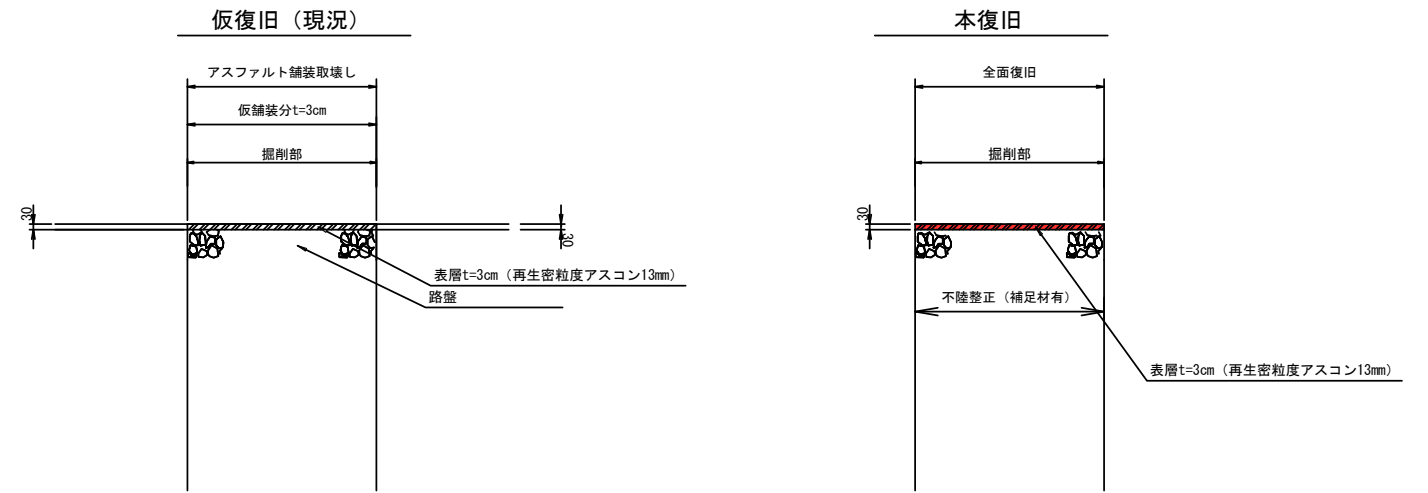
1:40



※5工区№0~№3+9.0については影響幅分取壊しコンクリート舗装t=10cm

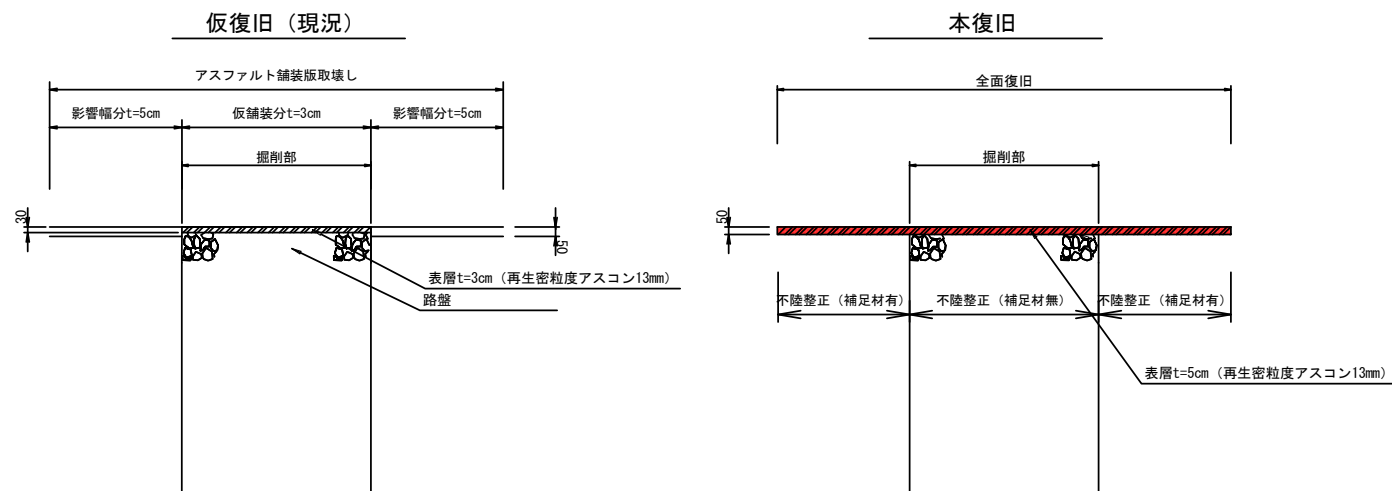
歩道

1:40



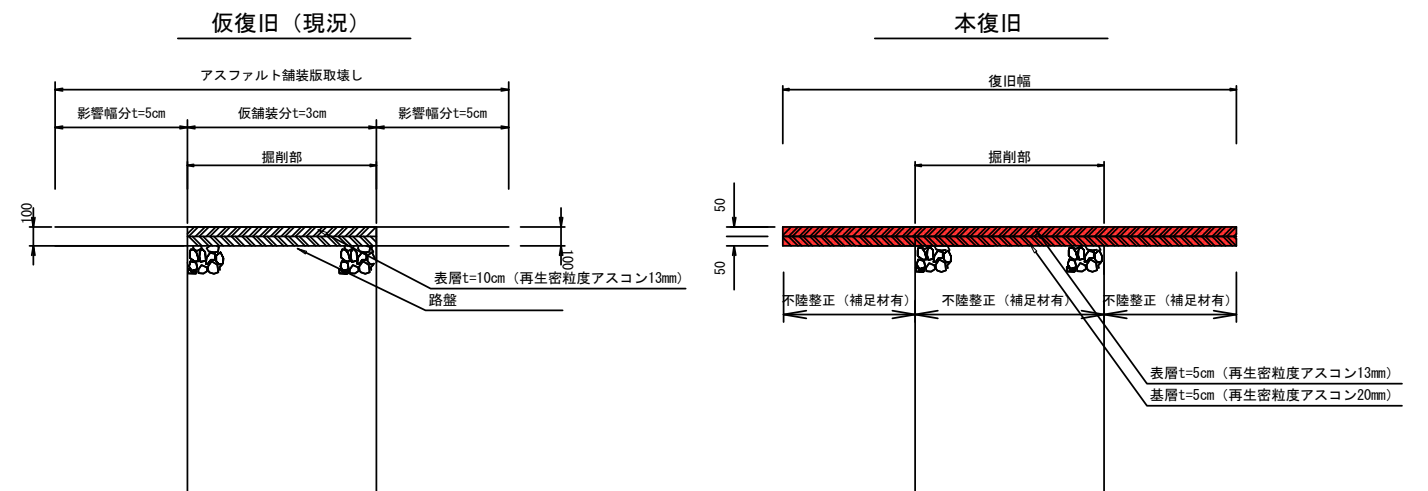
2工区

1:40



1~8号箇所

1:40



工事名	井田川・能褒野処理分区分装復旧工事（その1）
処理分区分名	井田川・能褒野処理分区分
工事箇所	亀山市 能褒野町 地内
名称	舗装復旧図
縮尺	Free
図面番号	14