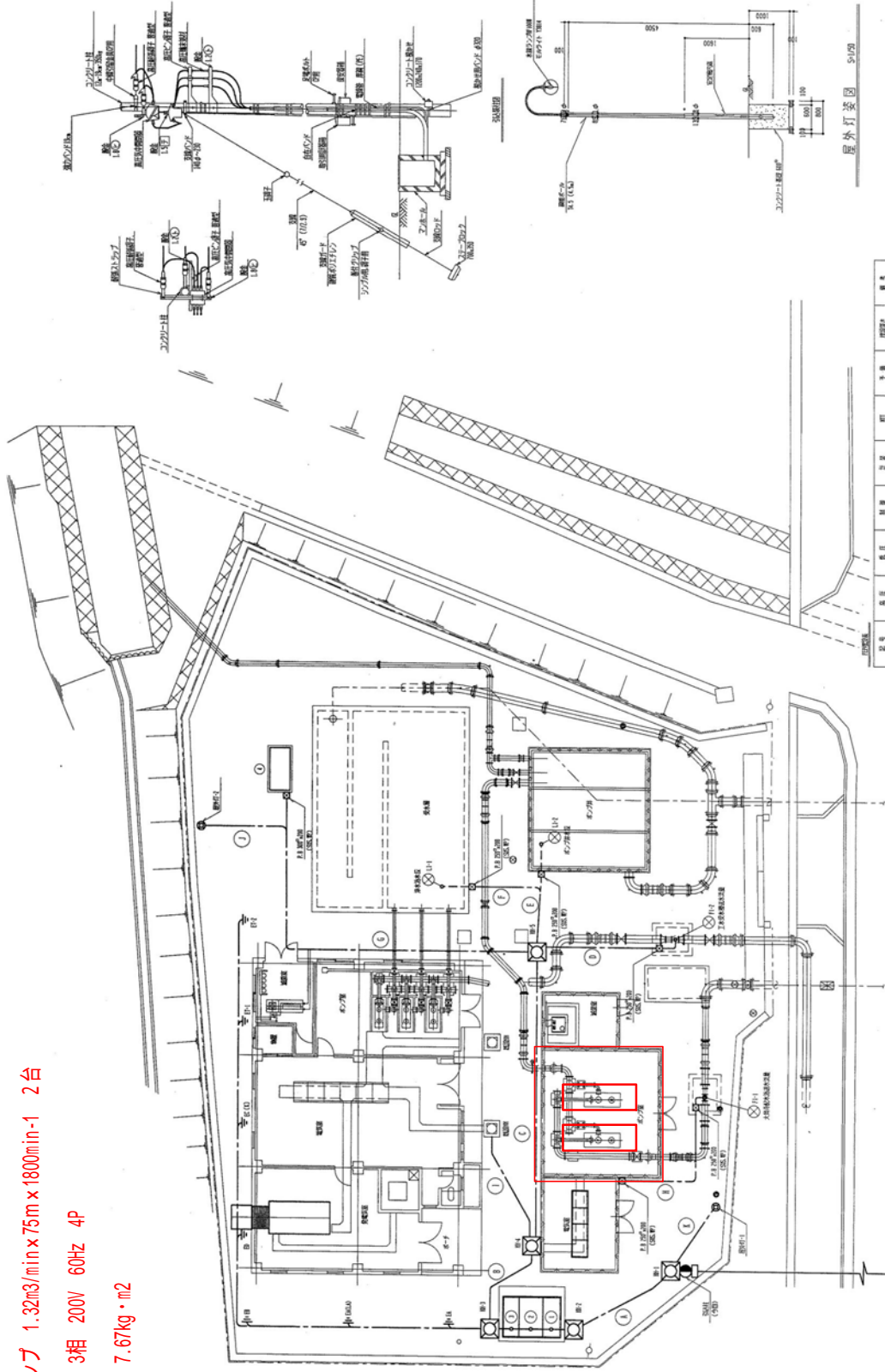


工 事 名	第五水源池1号上水・野登水源池1号2号送水ポンプ取替工事		
工事場所	亀山市 小野町 地内		
図面の種類	位 置 図		
縮 尺	Free	図面番号	1
事務所名	亀山市上下水道局上水道室		

第五水源池1号2号上水送水ポンプ
 片吸込多段ポンプ 1.32m³/min x 75m x 1800min-1 2台
 原動機 30kw 3相 200V 60Hz 4P
 フライホイール 7.67kg・m²



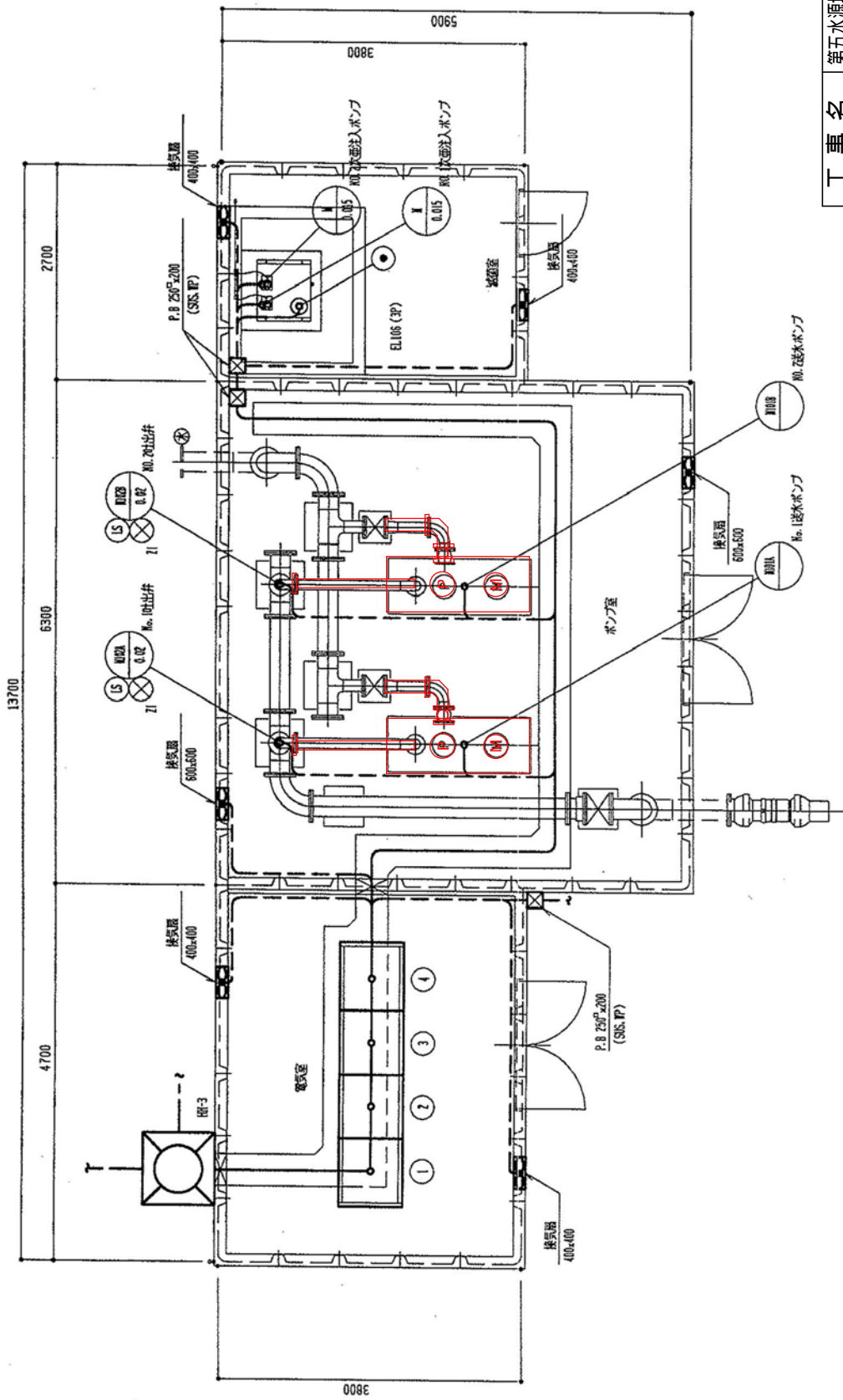
第五水源池全体平面図(更新) S-1/S-2

部名表

部名	記号	種別	数量	単位	材料	備考
①	片吸込多段ポンプ	ポンプ	2	台	片吸込多段ポンプ	
②	原動機	電動機	2	台	30kw 3相 200V 60Hz 4P	
③	フライホイール	部品	2	個	7.67kg・m ²	
④	配管	配管		m	ステンレス鋼	
⑤	弁	弁		個	各種	
⑥	電気配線	電気配線		m	各種	

部名	記号	種別	数量	単位	材料	備考
⑦	照明器具	照明器具	1	台	屋外灯架	
⑧	電線	電線		m	各種	
⑨	基礎	基礎		m ²	コンクリート	
⑩	その他	その他		個	各種	

工事名 第五水源池1号2号上水・野登水源池1号2号送水ポンプ取替工事
 工事場所 亀山市 小野町 地内
 図面の種類 平面図
 縮尺 Free
 事務所名 亀山市上下水道局上水道室



工事名	第五水源池1号2号上水・野登水源池1号2号送水ポンプ取替工事		
工事場所	亀山市 小野町 地内		
図面の種類	第五水源池ポンプ配管図		
縮尺	Free	図面番号	3
事務所名	亀山市上下水道局上水道室		



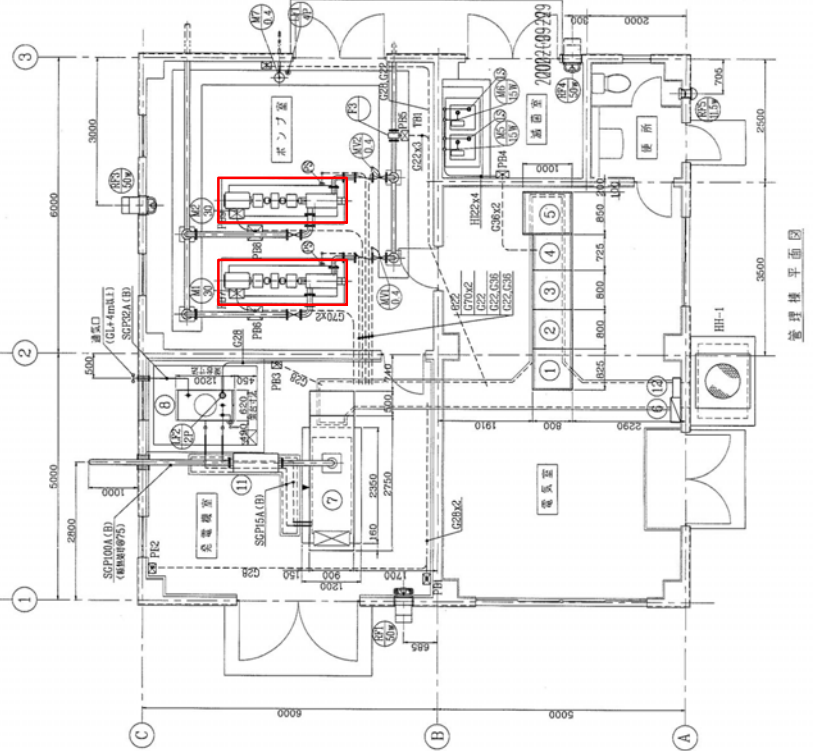
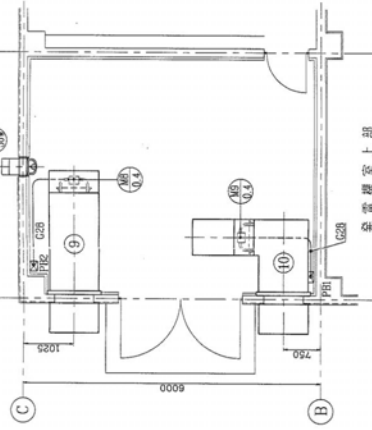
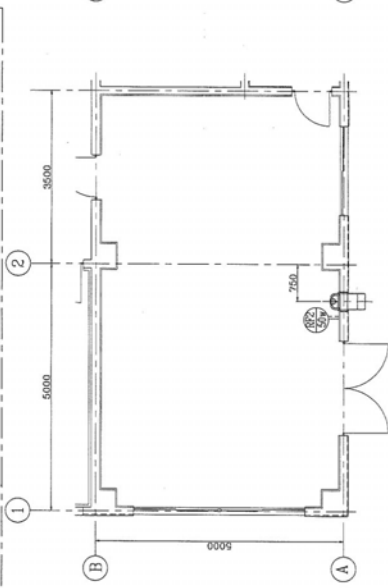
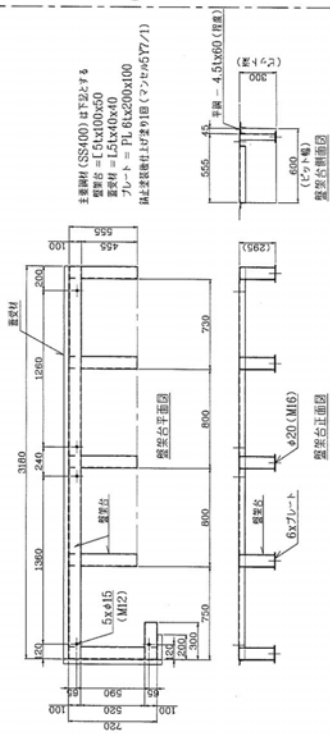
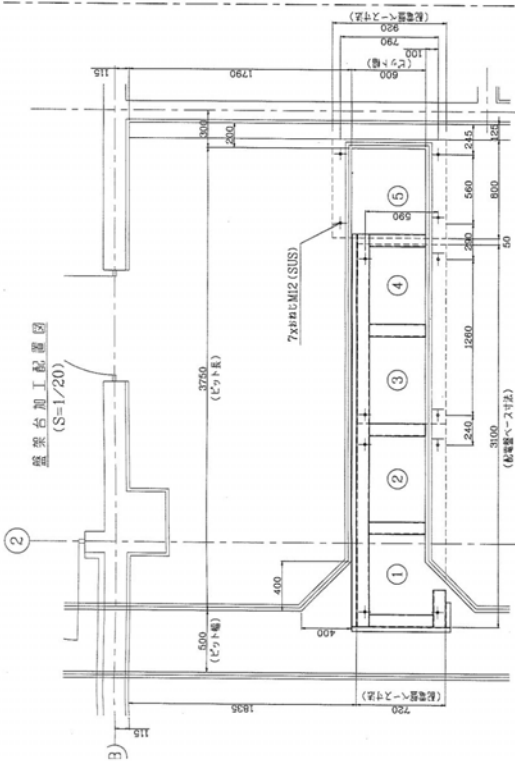
工事名	第五水源池1号上水・野登水源池1号送水ポンプ取替工事		
工事場所	亀山市 安坂山町 地内		
図面の種類	位置図		
縮尺	Free	図面番号	4
事務所名	亀山市上下水道局上水道室		

野登水源池1号2号送水ポンプ

片吸込多段ポンプ 0.75m³/min×109m×1800min-1 2台

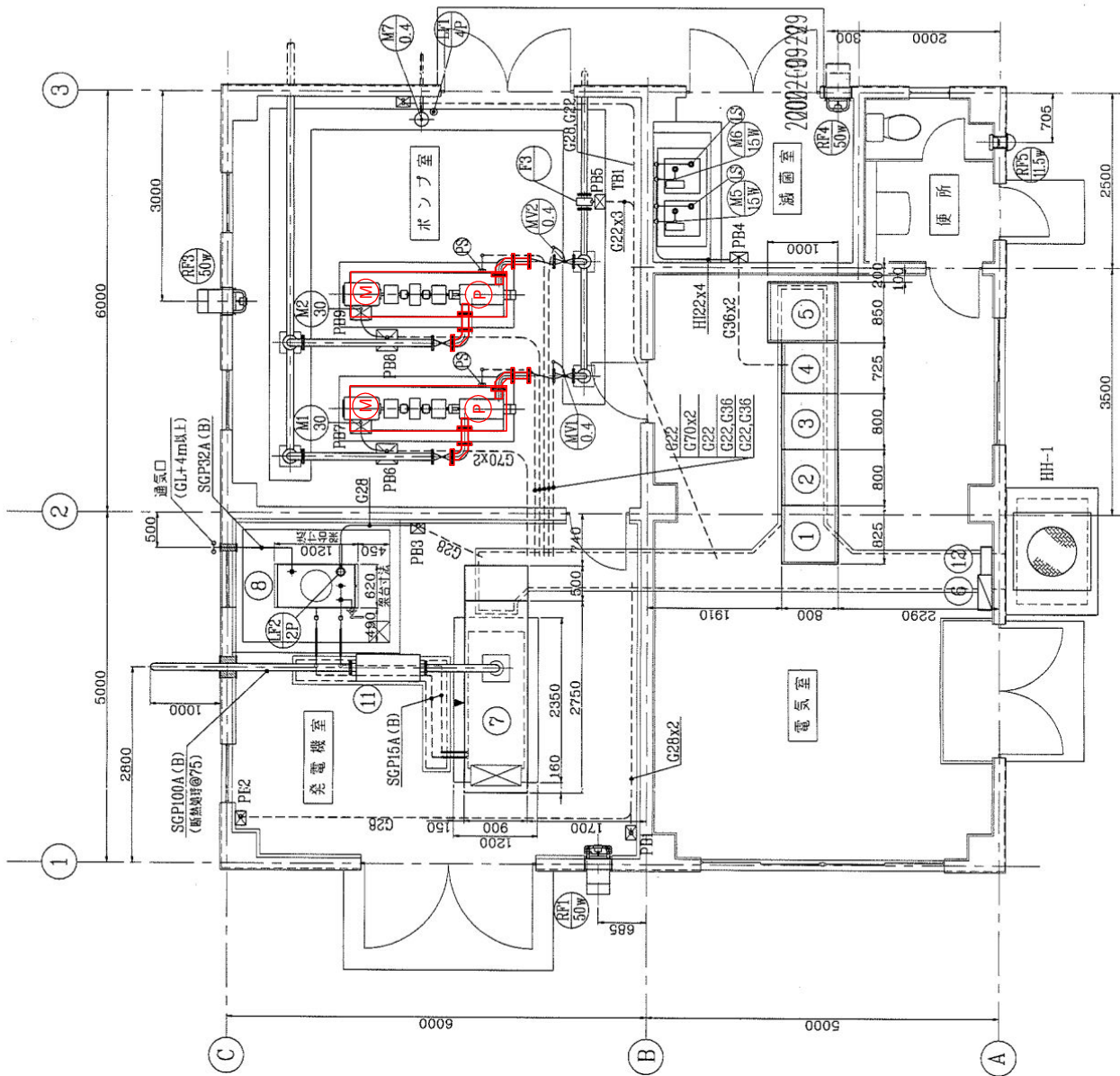
原動機 30kW 3相 210V 60Hz 4P

フライホイール 5kg・m²



番号	機器名称	製造号
1	責任多電機	L-2
2	No.1送水ポンプ機	LP-1
3	No.2送水ポンプ機	LP-2
4	取水ポンプ機	LP-3
5	計器盤	KP
6	制御盤	
7	54KV/10V変圧器	
8	燃料小出機	
9	給気消音器	
10	ラジエーター排気消音器	
11	排気消音器	標榜形状φ75
12	接地端子箱	
M1	No.1送水ポンプ (30kw)	
M2	No.2送水ポンプ (0.4kw)	
PS	No.1送水ポンプ吐出圧計SW	
M2	No.2送水ポンプ (30kw)	
MV2	No.2送水ポンプ吐出圧計 (0.4kw)	
PS	No.2送水ポンプ吐出圧計SW	
M5	No.1X送水ポンプ (15w)	
LS	レベルスイッチ	
M6	No.2X送水ポンプ (15w)	
LS	レベルスイッチ	
M7	送水ポンプ (0.4kw)	4P
LP1	電機 (フロントレス)	
M6	給気消音器ファン (0.4kw)	
M9	排気消音器ファン (0.4kw)	
FS	送水流量計	一様形
LP2	レベルスイッチ	
SF1	送水流量計 (排気)	発電機室
RP1	排気扇 (排気)	発電機室
RP2	排気扇 (排気)	ポンプ室
RP3	排気扇 (排気)	ポンプ室
RP4	排気扇 (排気)	ポンプ室
RP5	排気扇 (排気)	ポンプ室

工事名	第五水源池1号2号上水・野登水源池1号2号送水ポンプ取替工事
工事場所	亀山市 安坂山町 地内
図面の種類	平面図
縮尺	Free
事務所名	亀山市上下水道局上水道室
図面番号	5



管理棟 平面図

工事名	第五水源池1号上水・野登水源池1号2号送水ポンプ取替工事		
工事場所	亀山市 安坂山町 地内		
図面の種類	参考図 (ポンプ室内)		
縮尺	Free	図面番号	6
事務所名	亀山市上下水道局上水道室		