

数量計算書

- ・前処理ろ過設備工事
- ・前処理電気設備工事

前処理ろ過設備工事 数量総括表

工 種	名 称	形状・寸法	算 式	単 位	数 量
< 機 器 >	原水ポンプ	水中渦巻ポンプ φ32×0.4kW	2	台	2
		台板、取付架台含			
	着水混和槽	上部開放円筒型 φ400×5000H、本体SUS304	1	槽	1
		操作配管、弁類、 流量計、保温含			
	前処理ろ過機	上向流式連続移動床砂ろ過方式 φ1150×3900H、本体SS400	1	基	1
		操作配管、保温含			
	コンプレッサー	オイルフリーパッケージ型 (エアードライヤー搭載型)	2	台	2
		40L/分×0.54kW、 オートドレン含			
	レシーバータンク	立型圧力タンク 38L、オートドレン含	1	台	1
		エアユニット	1		
	凝集剤貯留槽	PVC 100L槽、レベルスイッチ含	1	槽	1
		電磁駆動ダイヤフラムポンプ 0~25mL/分×10W	2		
	ハンディーポンプ		1	台	1
	原水サンプリングポンプ	定圧給水ポンプ φ25×0.25kW、取付架台含	1	台	1
		浄水サンプリングポンプ φ25×0.25kW	1		

前処理ろ過設備工事 数量総括表

工 種	名 称	形状・寸法	算 式	単 位	数 量
< 材 料 >	2 F 直管	PLP 32A×328L	2	本	2
	2 F 直管	PLP 32A×1291L	2	本	2
	2 F T字管	PLP 50A×32A×95H×423L	2	本	2
	フランジ蓋	PL 50A	1	枚	1
	2 F 90° 曲管	PLP 50A×95H×95L	1	本	1
	2 F 90° 曲管	PLP 50A×95H×983L	1	本	1
	S U S	SUS304 sch20s 15A	10.02	m	10.0
	S U S	SUS304 sch20s 25A	22.19	m	22.2
	同上付属材料		直管×1.40	式	1
	H I V P	φ 16	1.38	m	1.4
	H I V P	φ 25	35.69	m	35.7
	V P	φ 25	1.1	m	1.1
	V P	φ 50	3.25	m	3.3
	同上付属材料		直管×1.35	式	1
	H I V E	28	1.16	m	1.2

前処理ろ過設備工事 数量総括表

工 種	名 称	形状・寸法	算 式	単 位	数 量
	同上付属材料		直管×1.55	式	1
	F E P	30	25.14	m	25.1
	F E P	40	25.91	m	25.9
	同上付属材料		直管×0.30	式	1
	ナイロンチューブ	φ13-16	27.12	m	27.1
	ブレードホース	φ6-11	28.44	m	28.4
	プルボックス	PVC 150×150×100	4	ヶ	4
	プルボックス	PVC 200×200×200	1	ヶ	1
	仕切弁	SCS13 15A (ネジ込)	5	台	5
	仕切弁	SCS13 25A (ネジ込)	4	台	4
	仕切弁	NC 32A	2	台	2
	逆止弁	SCS13 15A (ネジ込)	2	台	2
	逆止弁	NC 32A (ハンマーソフト)	2	台	2
	フート弁	PVC-TS 25A	3	台	3
	減圧弁	SUS304 10A	1	台	1

前処理ろ過設備工事 数量総括表

工種	名称	形状・寸法	算式	単位	数量
	二方切替弁		1	台	1
	検水口付注入弁		1	台	1
	中継栴	450 [□] ×515H	1	ヶ	1
	排水栴	300 [□] ×450H	1	ヶ	1
	ドレッサージョイント	PL 50A	1	ヶ	1
	フランジ継手材	B. N. W SUS304 32A (JIS10kF)	12	組	12
	フランジ継手材	B. N. W SUS304 50A (JIS10kF)	3	組	3
	管支持金物	SUS304	7.04	kg	7.0
	配水池蓋	SUS	2	組	2
	サンプリング吸込部蓋	SUS 80A直管付	2	組	2

前処理ろ過設備工事 数量総括表

工種	名称	形状・寸法	算式	単位	数量
<複合工費>	ろ材充填工		1	式	1
	塗装工		1	式	1
	掘削工		17.3	m ³	17.0
	基面整正工		26.7	m ²	27.0
	埋戻工	発生土	17.3	m ³	17.0
	保温工 直管	ホ° リスチレンフォーム+SUS φ 25	14.6	m	14.6
	保温工 直管	ホ° リスチレンフォーム+SUS 32A	1.6	m	1.6
	保温工 直管	ホ° リスチレンフォーム+SUS 50A	1.5	m	1.5
	保温工 エルボ	ホ° リスチレンフォーム+SUS φ 25	11	ヶ	11
	保温工 エルボ	ホ° リスチレンフォーム+SUS 32A	2	ヶ	2
	保温工 エルボ	ホ° リスチレンフォーム+SUS 50A	1	ヶ	1
	保温工 フランジ	ホ° リスチレンフォーム+SUS 32A	2	ヶ所	2
	保温工 フランジ	ホ° リスチレンフォーム+SUS 50A	2	ヶ所	2
	保温工 弁	ホ° リスチレンフォーム+SUS φ 25	4	台	4
	保温工 弁	ホ° リスチレンフォーム+SUS 32A	4	台	4

鋼管・小配管布設工 (1/3)

管種 : ステンレス鋼鋼管

呼び径 (mm)	屋 内 配 管			屋 外 配 管			埋 設 配 管			呼び径 (mm)
	設計数量 (m)	配 管 工		設計数量 (m)	配 管 工		設計数量 (m)	配 管 工		
		歩掛 (人/m)	人員 (人)		歩掛 (人/m)	人員 (人)		歩掛 (人/m)	人員 (人)	
13										13
15	4.13			5.89						15
20										20
25				22.19						25
32										32
40										40
50										50
65										65
80(75)										80(75)
100										100
125										125
150										150
200										200
250										250
300										300
350										350
小 計										小 計

配管工		人
-----	--	---

鋼管・小配管布設工 (2/3)

管種 : ライニング鋼管

呼び径 (mm)	屋 内 配 管			屋 外 配 管			埋 設 配 管			呼び径 (mm)
	設計数量 (m)	配 管 工		設計数量 (m)	配 管 工		設計数量 (m)	配 管 工		
		歩掛 (人/m)	人員 (人)		歩掛 (人/m)	人員 (人)		歩掛 (人/m)	人員 (人)	
15										15
20										20
25										25
32				4.42						32
40										40
50				1.54			0.80			50
65										65
80										80
100										100
125										125
150										150
200										200
250										250
300										300
350										350
小 計										小 計

配管工		人
-----	--	---

鋼管・小配管布設工 (3/3)

管種 : 塩化ビニール管

呼び径 (mm)	屋 内 配 管			屋 外 配 管			排 水 通 気 用			呼び径 (mm)
	設計数量 (m)	配 管 工		設計数量 (m)	配 管 工		設計数量 (m)	配 管 工		
		歩掛 (人/m)	人員 (人)		歩掛 (人/m)	人員 (人)		歩掛 (人/m)	人員 (人)	
13										13
16	1.38									16
20										20
25	4.74			32.05						25
30										30
40										40
50							3.25			50
65										65
80(75)										80(75)
100										100
125										125
150										150
200										200
250										250
300										300
350										350
小 計										小 計

配管工		人
-----	--	---

電線管類布設工 (1 / 2)

呼び径 (mm)	H I V E			F E P			ナイロンチューブ			呼び径 (mm)
	設計数量 (m)	電 工		設計数量 (m)	電 工		設計数量 (m)	電 工		
		歩掛 (人/m)	人員 (人)		歩掛 (人/m)	人員 (人)		歩掛 (人/m)	人員 (人)	
φ 13-16							27.12			
28	1.16									
30				25.14						
40				25.91						
小 計										小 計

電 工		人
-----	--	---

電線管類布設工 (2/2)

呼び径 (mm)	ブレードホース			プルボックス			設計数量 (m)	電工		呼び径 (mm)	
	設計数量 (m)	電工		設計数量 (ヶ)	電工			設計数量 (m)	電工		
		歩掛 (人/m)	人員 (人)		歩掛 (人/m)	人員 (人)			歩掛 (人/m)		人員 (人)
φ6-11	28.44										
150×150 ×100				4							
200×200 ×200				1							
小計										小計	

電工		人
----	--	---

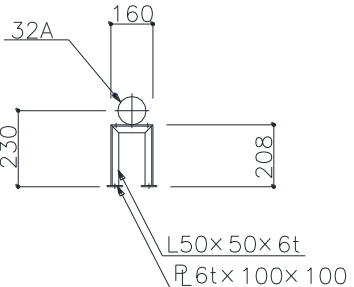
鋼材料集計表

前処理ろ過設備

鋼材名 名称 材質	鋼材 kg													
管支持金物 S-1	7.04													
鋼材重量計	7.04													

鋼製架台計算書

前処理ろ過設備

NO	管支持金物 S-1	形状寸法	重量計算	小計		
	数量	2	L50×50×6t $0.208 \times 0.02 + 0.16 = 0.576\text{m} \times 4.46\text{kg/m} = 2.57\text{kg}$			
		R 6t $0.1 \times 0.1 \times 2 = 0.02\text{m}^2 \times 47.6\text{kg/m}^2 = 0.95\text{kg}$				
					計 = $2.57 + 0.95 = 3.52\text{kg} \times 2ヶ$	7.04kg
		NO		形状寸法	重量計算	小計
	数量					
			(計)			

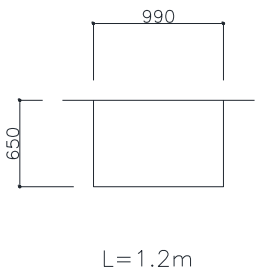
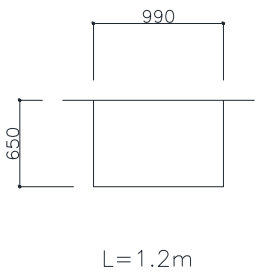
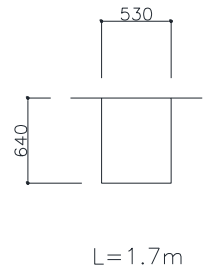
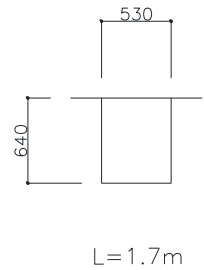
複 合 工 集 計 表

前処理ろ過設備

名 称	ろ材 充填工	塗装工	土工事			保温工 直管			保温工 エルボ			保温工 フランジ		保温工 弁					
			掘削工	基面 整正工	埋戻工	φ 25	32A	50A	φ 25	32A	50A	32A	50A	φ 25	32A				
	式	式	m ³	m ²	m ³	m	m	m	ヶ	ヶ	ヶ	ヶ所	ヶ所	台	台				
1	—	1	1																
2	配管土工①			0.77	1.19	0.77													
3	配管土工②			0.58	0.90	0.58													
4	配管土工③			1.13	1.76	1.13													
5	配管土工④			2.47	3.81	2.47													
6	配管土工⑤			3.28	5.04	3.28													
7	配管土工⑥			5.93	9.12	5.93													
8	配管土工⑦			3.12	4.88	3.12													
9	スケルトンNo. 1							1.58	1.54		2	1	2	2		4			
10	スケルトンNo. 4						2.29			3					1				
11	スケルトンNo. 5						12.34			8					3				
12																			
13																			
14																			
15																			
16																			
17																			
18																			
19																			
	小 計	1	1	17.28	26.7	17.28	14.63	1.58	1.54	11	2	1	2	2	4	4			
	端数処理	1	1	17.3	26.7	17.3	14.6	1.6	1.5	11	2	1	2	2	4	4			
	計	1	1	17.3	26.7	17.3	14.6	1.6	1.5	11	2	1	2	2	4	4			

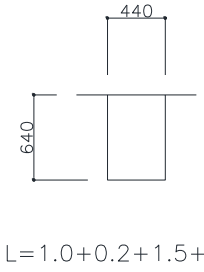
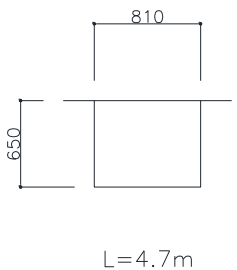
複合工計算書

前処理ろ過設備

NO 2	名称 配管土工①	数量 1	掘削工	0.99×0.65×1.2=0.77	0.77 m ³		
	掘削工	0.99×1.2=1.19	1.19 m ²				
	掘削工	0.99×0.65×1.2=0.77	0.77 m ³				
NO 3	名称 配管土工②	数量 1	掘削工	0.53×0.64×1.7=0.58	0.58 m ³		
	掘削工	0.53×1.7=0.90	0.90 m ²				
	掘削工	0.53×0.64×1.7=0.58	0.58 m ³				

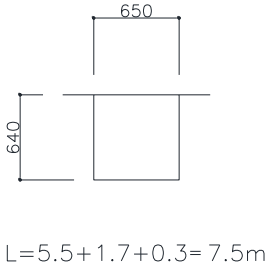
複合工計算書

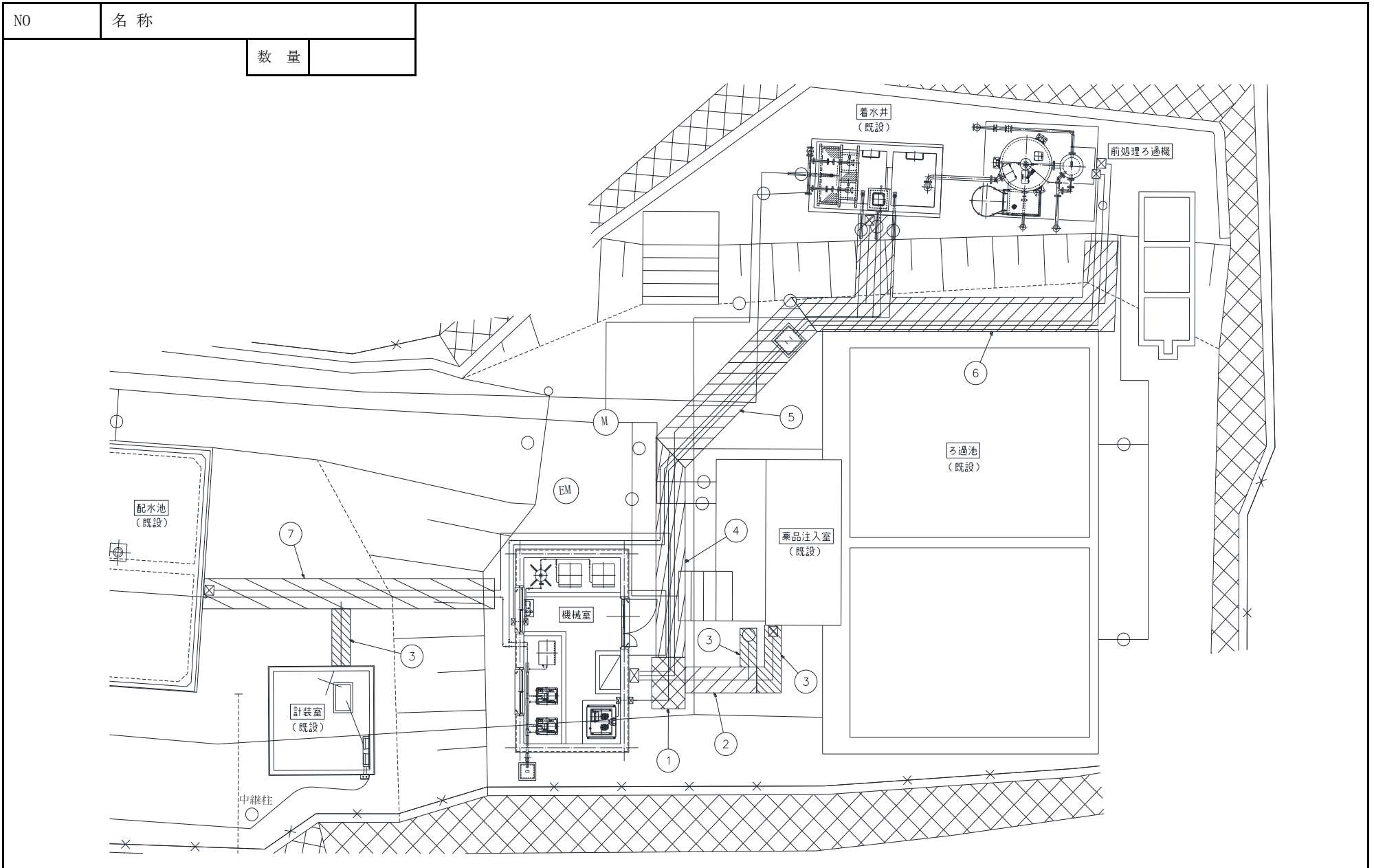
前処理ろ過設備

NO 4	名称	配管土工③		掘削工	0.44×0.64×4.0=1.13	1.13 m ³				
		数量	1							
	 <p>L=1.0+0.2+1.5+1.3=4.0m</p>	基础整正工	0.44×4.0=1.76		1.76 m ²					
			埋戻工							
NO 5	名称	配管土工④		掘削工	0.81×0.65×4.7=2.47	2.47 m ³				
		数量	1							
	 <p>L=4.7m</p>	基础整正工	0.81×4.7=3.81		3.81 m ²					
			埋戻工							

複合工計算書

前処理ろ過設備

NO	名称	数量	1	掘削工	0.65×0.64×7.5=3.12					
 <p>L=5.5+1.7+0.3=7.5m</p>						3.12	m ³			
				基面整正工	0.65×7.5=4.88		4.88	m ²		
				埋戻工	0.65×0.64×7.5=3.12		3.12	m ³		
NO	名称	数量								



保温工計算書

前処理ろ過設備

スケルトン NO	区分	名称	口径	計 算 式 (式記入なき場合スケルトンによる)	積算数量 A (m)	据 付 工 (B)	
						A×1.1 (m)	A×1.0 (m)
1		直管	32A	0.717×2	1.434	1.58	
1		直管	50A	0.948+0.45	1.398	1.54	
1		エルボ	32A		2		
1		エルボ	50A		1		
1		フランジ	32A		2		
1		フランジ	50A		2		
1		弁	32A		4		
						(65A以下)	(80A以上)

保温工計算書

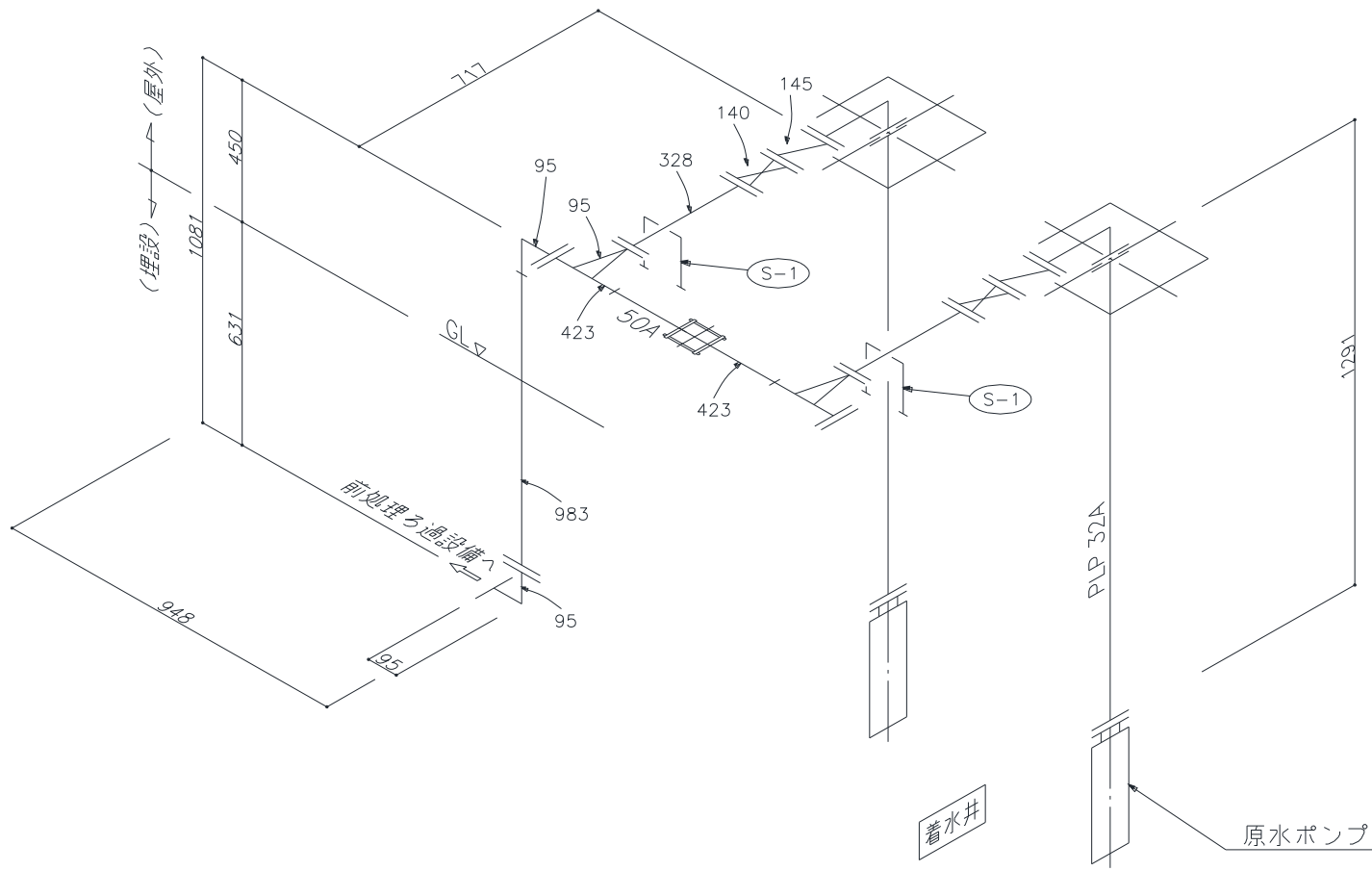
前処理ろ過設備

スケルトン NO	区分	名称	口径	計 算 式 (式記入なき場合スケルトンによる)	積算数量 A (m)	据 付 工 (B)	
						A×1.1 (m)	A×1.0 (m)
4		直管	φ25	0.69+0.15+0.15+0.15+0.39+0.45+0.1	2.08	2.29	
4		エルボ	φ25		3		
4		弁	φ25		1		
						(65A以下)	(80A以上)

保温工計算書

前処理ろ過設備

スケルトン NO	区分	名称	口径	計 算 式 (式記入なき場合スケルトンによる)	積算数量 A (m)	据 付 工 (B)	
						A×1.1 (m)	A×1.0 (m)
5		直管	φ25	$(0.1+0.45) \times 2+1.6+0.3+0.2+0.17+4.1+3.1+0.55+0.1$	11.22	12.34	
5		エルボ	φ25		8		
5		弁	φ25		3		
						(65A以下)	(80A以上)



前処理ろ過設備工事
スケルトン No.1

