

図示記号

記号	名称	使用材料
—	換気ダクト	S D : スパイラルダクト
— R —	冷媒管	冷媒用被覆銅管
— D —	ドレン管	塩化ビニル管 (V P)

空調機器表 (改修前)形式:空冷ヒートポンプ式

機器番号	機器名称 参考型番	形式・仕様	電気容量			台数	設置場所及び備考
			電源	圧縮機	消費電力		
			(V)	(K W)	(K W)		
AC-C	ビル用マルチエアコン	形式 室外機 20馬力	3-200	15.0	冷 21.3	1	屋外
		冷房能力 56.0 kW			暖 19.6		冷媒回収、破壊処理共
		暖房能力 63.0 kW					撤去
		付属品 防振パッド、他一式共					
		基礎 既設再用					
AC-1C	ビル用マルチエアコン	形式 室内機 天井カセット形 4方向	1-200	ヒ-9-2.1	冷 0.194	2	和室
		冷房能力 9.0 kW			暖 0.161		
		暖房能力 10.0 kW					撤去
		付属品 化粧パネル、リモコン、他一式共					
AC-2C	ビル用マルチエアコン	形式 室内機 天井カセット形 2方向	1-200	ヒ-9-2.1	冷 0.155	2	健康増進室
		冷房能力 8.0 kW			暖 0.122		
		暖房能力 9.0 kW					撤去
		付属品 化粧パネル、リモコン、他一式共					
AC-3C	ビル用マルチエアコン	形式 室内機 天井カセット形 4方向	3-200	ヒ-9-2.1	冷 0.135	2	図書・展示室
		冷房能力 7.1 kW			暖 0.102		
		暖房能力 8.0 kW					撤去
		付属品 化粧パネル、リモコン、他一式共					
AC-4C	ビル用マルチエアコン	形式 室内機 天井カセット形 4方向	3-200	ヒ-9-2.1	冷 0.194	1	小会議室
		冷房能力 9.0 kW			暖 0.161		
		暖房能力 10.0 kW					撤去
		付属品 化粧パネル、リモコン、他一式共					

換気機器表 (改修前)

機器番号	機器名称 参考型番	形式・仕様	電気容量		台数	設置場所及び備考
			電源	送風機		
			(- V)	(W)		
V-9	天井換気扇	形式 低騒音インテリア形	100	82	2	和室
		風量 450 m3/h 7 Pa				撤去
		付属品 フードは既設再用				

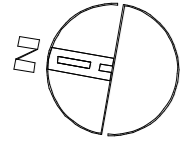
空調機器表 (改修後)形式:空冷ヒートポンプ式

機器番号	機器名称 参考型番	形式・仕様	電気容量			台数	設置場所及び備考
			電源	圧縮機	消費電力		
			(V)	(K W)	(K W)		
AC-C	ビル用マルチエアコン	形式 室外機 20馬力	3-200	5.0+7.4	冷 19.2	1	屋外
		冷房能力 56.0 kW			暖 17.7		
	RXYP560CA	暖房能力 63.0 kW					
		付属品 防振パッド、他一式共					外寸1.24*0.77*1.53H
		基礎 既設再用					重量 304kg
AC-1C	ビル用マルチエアコン	形式 室内機 天井カセット形 4方向	3-200		冷 0.092	2	和室
		冷房能力 9.0 kW			暖 0.075		
	FXYFP90MD	暖房能力 10.0 kW					
		付属品 化粧パネル、他一式共					
AC-2C	ビル用マルチエアコン	形式 室内機 天井カセット形 2方向	3-200		冷 0.065	2	健康増進室
		冷房能力 8.0 kW			暖 0.053		
	FXYCP80BA	暖房能力 9.0 kW					
		付属品 化粧パネル、他一式共					
AC-3C	ビル用マルチエアコン	形式 室内機 天井カセット形 4方向	3-200		冷 0.072	2	図書・展示室
		冷房能力 7.1 kW			暖 0.068		
	FXYFP71MD	暖房能力 8.0 kW					
		付属品 化粧パネル、他一式共					
AC-4C	ビル用マルチエアコン	形式 室内機 天井カセット形 4方向	3-200		冷 0.092	1	小会議室
		冷房能力 9.0 kW			暖 0.075		
	FXYFP90MD	暖房能力 10.0 kW					
		付属品 化粧パネル、他一式共					
注記	室外機・室内機間の2次側配線は冷媒管と抱き合わせの上本工事とし、リモコン配線共本工事とする。 消費電力は参考とする。 グリーン購入法対応品とする。 個別リモコンx5個付属						

換気機器表 (改修後)

機器番号	機器名称 参考型番	形式・仕様	電気容量		台数	設置場所及び備考
			電源	送風機		
			(- V)	(W)		
V-9	天井換気扇	形式 低騒音インテリア形	100	82	2	和室
		風量 450 m3/h 90 Pa				
	VD-23ZX9-W	付属品 フードは既設再用				

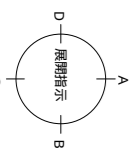
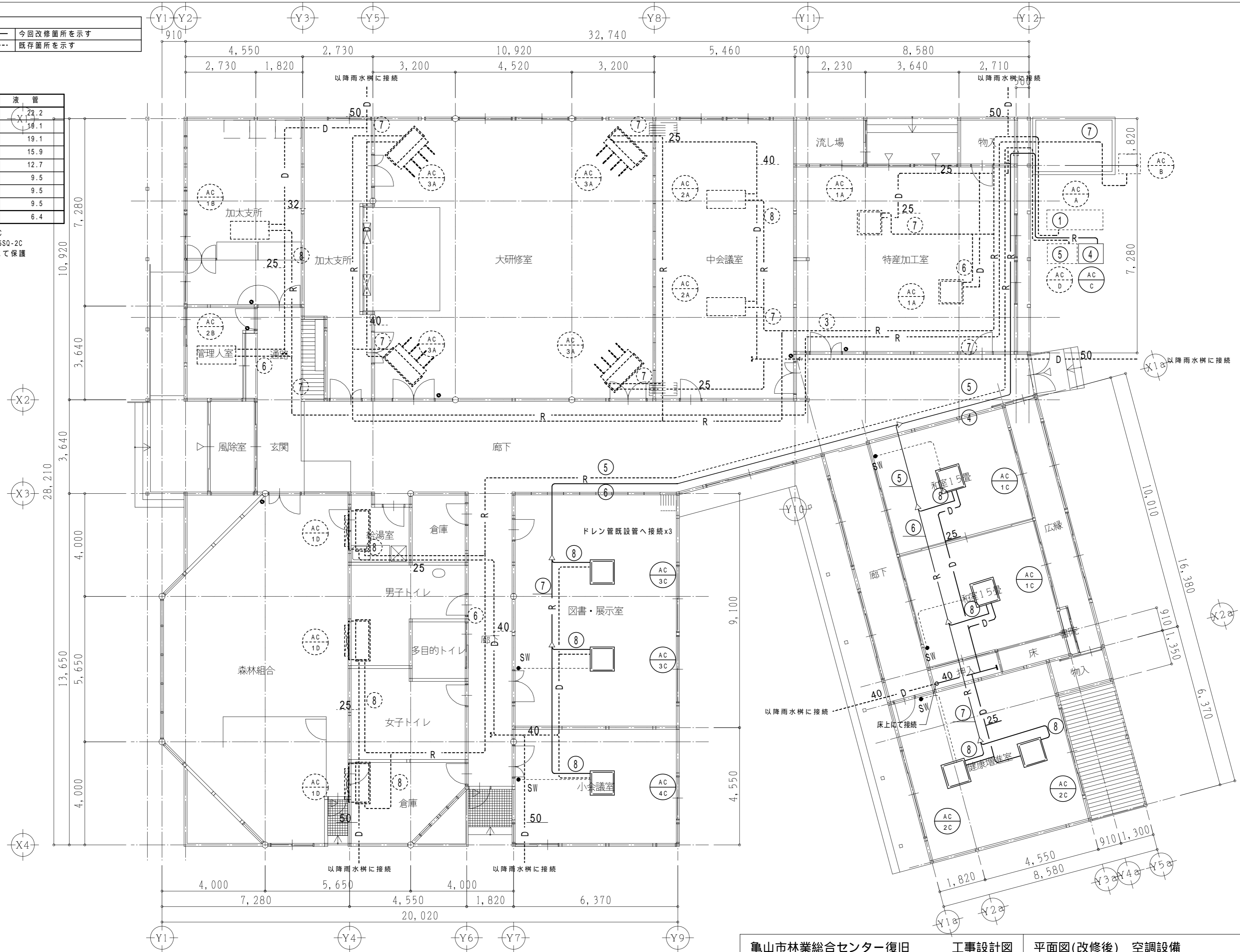
亀山市林業総合センター復旧	工事設計図	機器表(改修前、後) 空調設備	A2	NS
			A4	NS
株式会社 アスカ 総合設計		管理建築士・設計者 一級建築士 第 90981 号 谷川 精一	(2014) H26 年 06 月 H26a028-DWG kh	
三重県松阪市伊勢寺町590-4	一級建築士事務所 三重県知事登録 第1-1287号	設計者 一級建築士 第 242755 号 矢野 孝義	M	03



凡例	
	今回改修箇所を示す
	既存箇所を示す

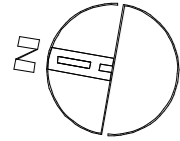
冷媒配管リスト		
	ガス管	液管
①	44.5	22.2
②	44.5	18.1
③	38.1	19.1
④	28.6	15.9
⑤	28.6	12.7
⑥	22.2	9.5
⑦	19.1	9.5
⑧	15.9	9.5
⑨	12.7	6.4

液り配線 EM-CEE2SQ-2C
リモコン配線EM-CEE1.25SQ-2C
壁立下り配線は既設管にて保護



平面図 A2:S=1/100
A4:S=1/200

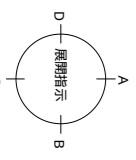
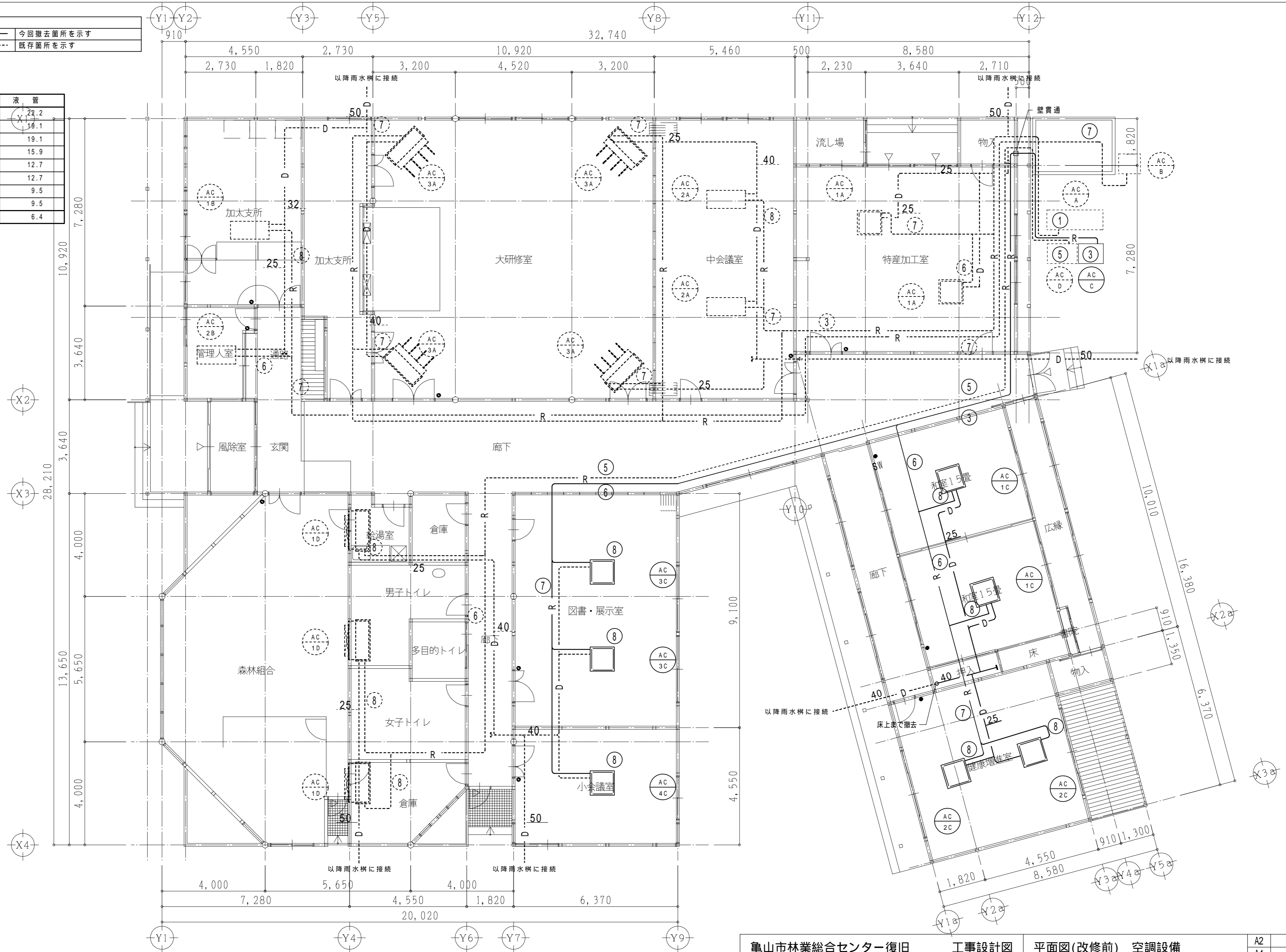
亀山市林業総合センター復旧 工事設計図		平面図(改修後) 空調設備	A2 1/100 A4 1/200
株式会社 アズカ 総合設計		管理建築士・設計者 一級建築士 第 90981 号 谷川 精一	(2014) H26 年 06 月 H26a028-DWG kh
三重県松阪市伊勢町590-4 一級建築士事務所 三重県知事登録 第1-1287号		設計者 一級建築士 第 242755 号 矢野 孝義	M 04



凡例	
	今回撤去箇所を示す
	既存箇所を示す

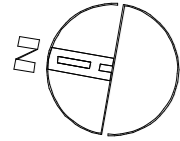
冷暖配管リスト

	ガス管	液管
①	44.5	22.2
②	44.5	18.1
③	38.1	19.1
④	31.8	15.9
⑤	28.6	12.7
⑥	25.4	12.7
⑦	19.1	9.5
⑧	15.9	9.5
⑨	12.7	6.4

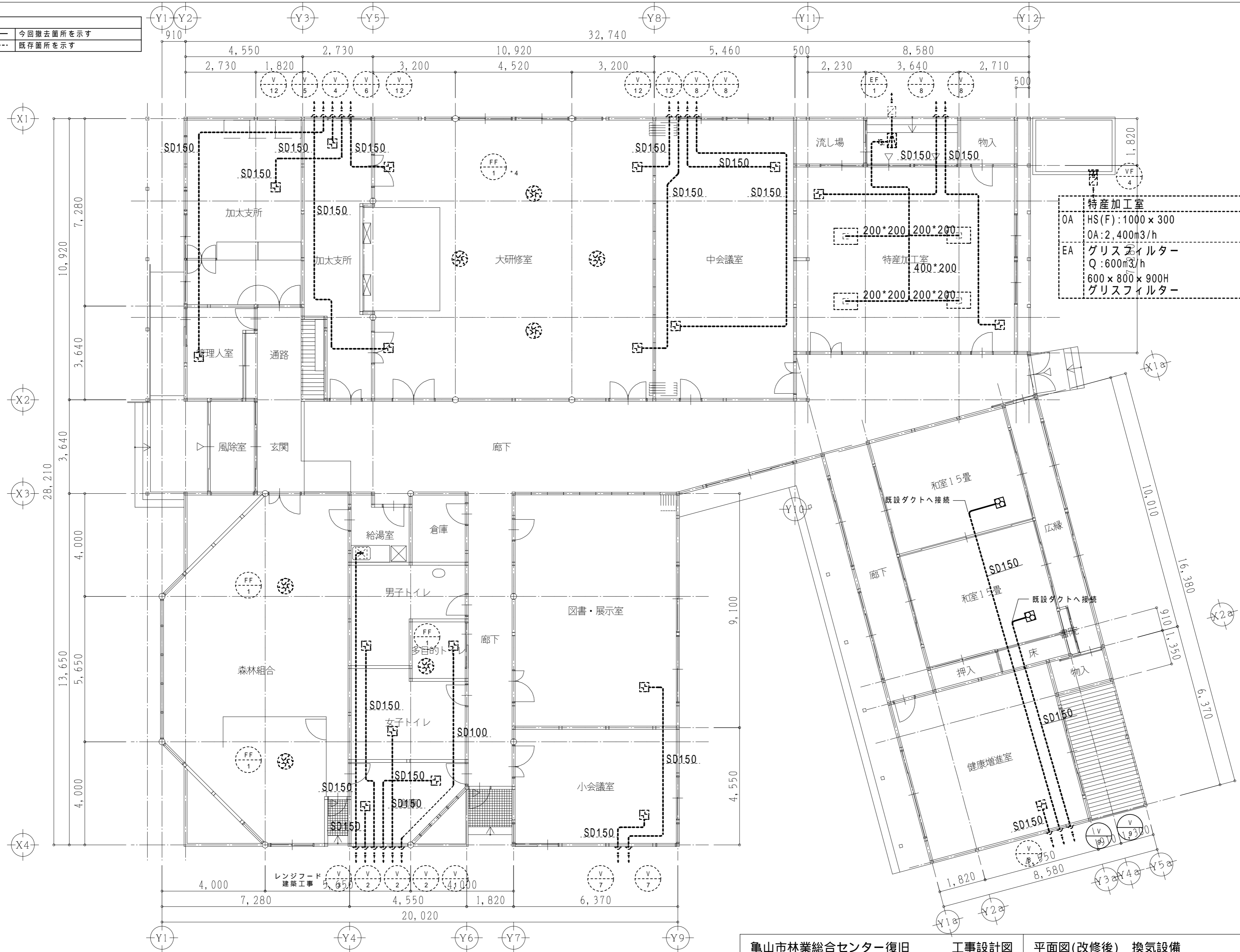


平面図 A2:S=1/100 A4:S=1/200

亀山市林業総合センター復旧 工事設計図		平面図(改修前) 空調設備	A2 1/100 A4 1/200
株式会社 アズカ 総合設計		管理建築士・設計者 一級建築士 第 90981 号 谷川 精一	(2014) H26 年 06 月 H26a028-DWG kh
三重県松阪市伊勢寺町590-4 一級建築士事務所 三重県知事登録 第1-1287号		設計者 一級建築士 第 242755 号 矢野 孝義	M 05



凡例	
——	今回撤去箇所を示す
----	既存箇所を示す



平面図 A2:S=1/100
A4:S=1/200

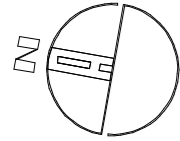
亀山市林業総合センター復旧 工事設計図

平面図(改修後) 換気設備

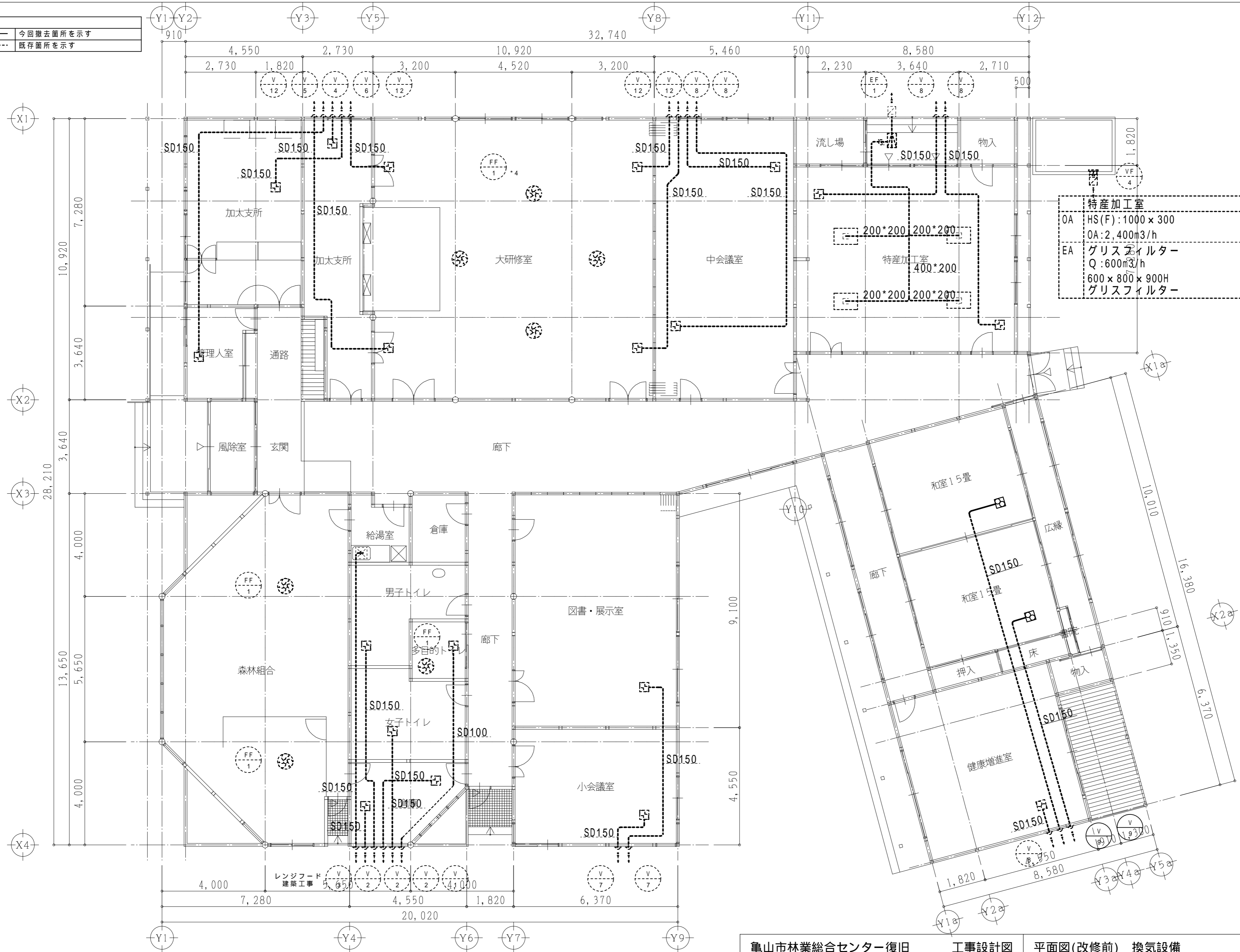
株式会社 **アズカ** 総合設計
三重県松阪市伊勢寺町590-4 一級建築士事務所 三重県知事登録 第1-1287号

管理建築士・設計者
一級建築士 第90981号 谷川 精一
設計者
一級建築士 第242755号 矢野 孝義

A2	1/100
A4	1/200
(2014) H26年 06月	
H26a028-DWG kh	
M	06



凡例	
——	今回撤去箇所を示す
----	既存箇所を示す



特産加工室		
OA	HS(F): 1000 x 300	1
	OA: 2,400m ³ /h	
EA	グリッドフィルター	4
	Q: 600m ³ /h	
	600 x 800 x 900H	
	グリッドフィルター	

平面図 A2: S=1/100
A4: S=1/200

龜山市林業総合センター復旧 工事設計図		平面図(改修前) 換気設備		A2	1/100
株式会社 アズカ 総合設計		管理建築士・設計者		A4	1/200
三重県松阪市伊勢寺町590-4		一級建築士 第90981号 谷川 精一		(2014) H26年 06月	
一級建築士事務所 三重県知事登録 第1-1287号		設計者		H26a028-DWG kh	
		一級建築士 第242755号 矢野 孝義		M	07