

亀山市立医療センター一屋上改修工事

図番	名称	縮尺(A3)
A-1	改修工事共通特記仕様書(1)	—
A-2	改修工事共通特記仕様書(2)	—
A-3	改修工事共通特記仕様書(3)	—
A-4	改修工事共通特記仕様書 監理方針書(1)	—
A-5	改修工事共通特記仕様書 監理方針書(2)	—
A-6	建築改修工事特記仕様書(1)	—
A-7	配置図・案内図	1/1200
A-8	2階平面図	1/400
A-9	3階・PH階・PHR階平面図	1/400
A-10	各部詳細図1	1/40
A-11	各部詳細図2	1/40
A-12	各部詳細図3	図示
A-13	屋外階段詳細図	1/100・40

株式会社 石本建築事務所

5. 13. その他の立会い確認、書類確認

- 責任と役割 01. 本立会い確認及び書類確認結果は抽出による確認対象部分に関する結果であり、その他の部分における適合性の確認は施工管理責任者の責任とする。
 02. 施工管理責任者は未確認事項、修正指示事項及び不適合事項について、修正方法及び修正実施完了を監理者に報告する。
 03. 本立会い確認は工事現場に搬入されない状態で施工者により行われる検査に対する立会い確認であり、現場搬入、現場施工における適合性の確認は施工管理責任者がその責任を負う。

6. 提出書類

6. 1. 提出上の注意

01. 提出書類中、グレー表示されている書類については、本工事においては適用しない。
 02. 監理者様式については、別途に指示するが、請負者様式がある場合は、その都度、協議の上、採用を決定する。
 03. 書類はA4版(月間報告書はA3シートをA4折込)で作成する。
 04. 提出者名は施工管理責任者とし、提出先は監理者とする。
 05. 常駐監理がある場合は、全ての種類について提出部数を1部追加する。

6. 2. 提出書類

01. 請負者は定められた下記の書類を定められた時期に適切に提出すること。
 02. 法令の変更、顧客要求等により、定められた書類以外に提出を求める場合がある。

6. 3. 提出時期及び提出書類

番号	書類名称	提出要領	提出部数	様式等及び備考
01. 契約後				
1	契約書	正副各1部(設計図書及び見積書付製本)(発注者・請負者用) 事務所控1部(設計図書及び見積書付製本)	2+1	請負者様式
2	建設工事に係る資材の再資源化等に関する法律に基づく届出書	知事または特定行政庁(発注者)に書面を交付して 説明 ※提出済みの場合はコピー提出	1	届出書/分別解体等計画書/他指定された資料(建設リサイクル法)
3	工事実績情報(工事カルテ)の登録	(財)日本建設情報総合センター ※提出済みの場合はコピー提出	登録	—
4	工事現場証票掲示	監理者様式により設置	設置	監理者様式1
5	着工届	発注者宛(発注・監理・請負者用)	3	監理者様式2
6	契約工程表	発注者宛(発注・監理・請負者用)	3	請負者様式
7	火災保険及びその他の損害保険加入届出書	発注者・監理者用へコピーを提出	2	—

02. 着工後

番号	書類名称	提出要領	提出部数	様式等及び備考
8	施工管理責任者(又は主任技術者)及び現場代理人届	発注者宛(発注・監理・請負者用) ※経歴書を上記の書類に添付。	3	監理者様式3-1/様式3-2
9	電気保安技術者届	発注者宛(発注・監理・請負者用)	3	請負者様式
10	社内組織表	発注者宛(発注・監理・請負者用)	3	監理者様式4
11	現場関係組織表	発注者宛(発注・監理・請負者用)	3	監理者様式5
12	総合仮設計図書	事前協議用 承諾用(発注・監理・請負者用)	1 3	請負者様式
13	実施工程表	発注者・監理者用	2	請負者様式
14	施工図承認覚書	監理者用・請負者用	2	監理者様式6
15	総合図・施工図・製作図工程表(管理表)	事前協議用 承諾用(監理者・請負者用)	1 3	監理者様式25
16	施工計画書工程表(管理表)	事前協議用 承諾用(監理者・請負者用)	1 2	監理者様式PMSFE-022

03. 施工中 -1-

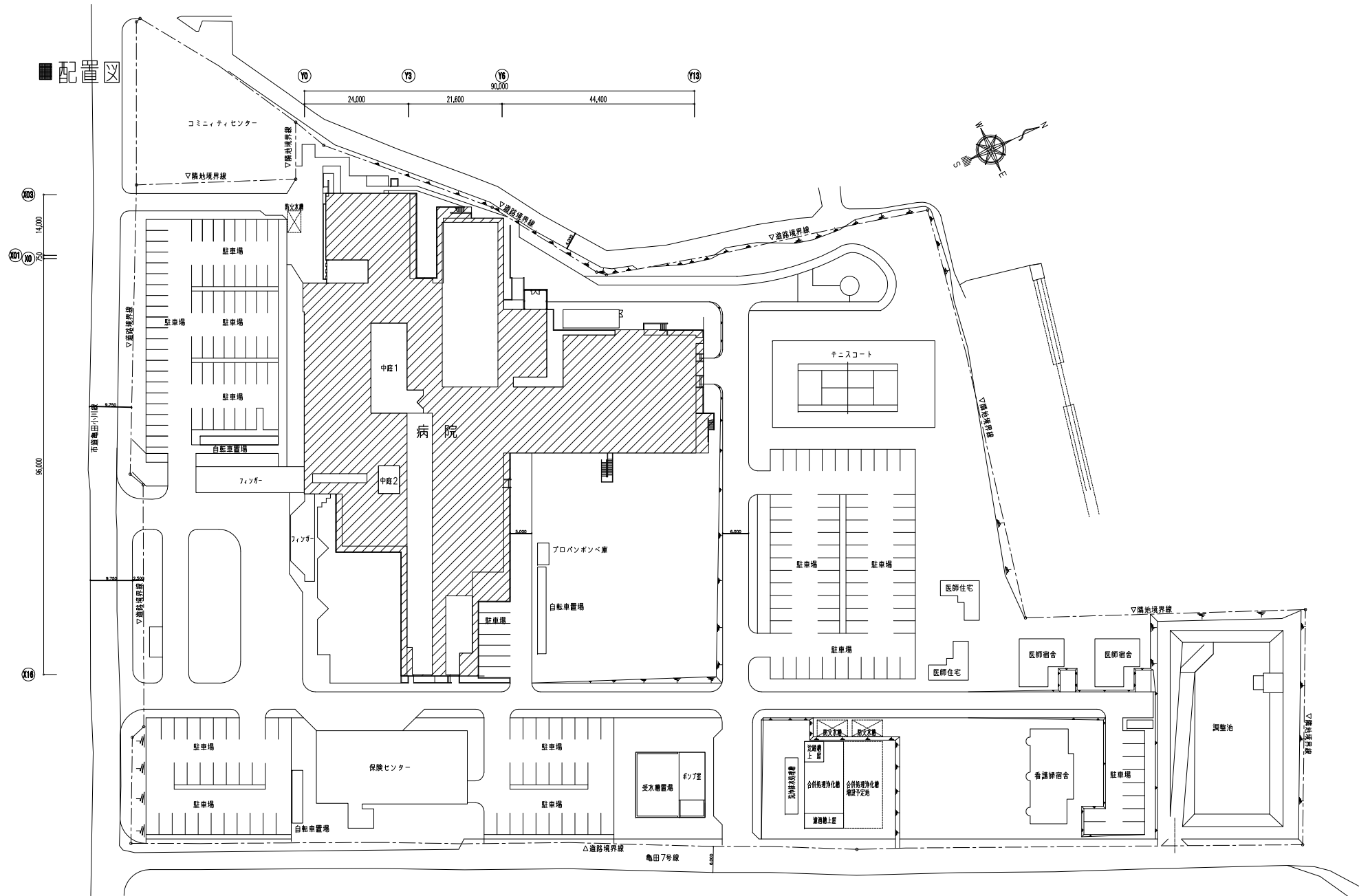
番号	書類名称	提出要領	提出部数	様式等及び備考
17	総合図	承諾用(発注・監理・請負者用)	1	請負者様式
18	施工体制台帳・施工体系図	発注者・監理者	2	請負者様式
19	専門工事業者選定届	事前協議用 承諾用(発注・監理・請負者用)	1 3	監理者様式7
20	製造所・使用材料選定届	事前協議用 承諾用(発注・監理・請負者用)	1 3	監理者様式8
21	施工計画書	事前協議用 承諾用(発注・監理・請負者用)	1 3	請負者様式
22	施工図・製作図	承諾用(発注・監理・請負者用)	1	監理者様式26
23	工事工程報告書(月報)	発注者宛(発注・監理・請負者用)	3	監理者様式10.10-1~7
24	月間工程表	総合定例・定例会議資料に添付		請負者様式
25	週間工程表	定例会議資料に添付		請負者様式
26	請会議議事録	発注者・監理者・請負者用	3	請負者様式
27	設計変更管理記録	発注者・監理者・請負者用	3	監理者様式26、27
28	質疑・協議指示・変更書	発注者・監理者・請負者用	3	監理者様式11
29	各施工における計算・検討書	品質記録として提出	1	請負者様式
30	工程管理実施リスト	品質記録として提出	1	監理者様式20
31	配筋自主検査報告書	品質記録として提出	1	監理者様式19-1~4
32	配筋検査報告書	品質記録として提出	1	監理者様式21
33	鉄骨検査報告書	品質記録として提出	1	監理者様式22
34	製品検査報告書	品質記録として提出	1	監理者様式23
35	検査実施記録	品質記録として提出	1	監理者様式24
36	一工程の完了報告書	品質記録として提出	1	請負者様式
37	出来高検査立会届	発注者宛(発注者・監理者用)	2	監理者様式12
38	中間検査(自主検査)計画書	監理者用	2	請負者様式
39	中間検査(自主検査)報告書	監理者用	2	監理者様式13
40	請求書	発注者宛(発注者)・監理者へコピー提出	1+1	監理者様式9
41	工事遅延報告書	発注者宛(発注者・監理者)	2	請負者様式
42	変更工事届	発注者宛(発注者・監理者・請負者用) 内訳書添付	3	請負者様式
43	事故報告書	発注者宛(発注者・監理者用)	3	請負者様式
44	現場休業届	発注者宛(発注者・監理者用)	2	監理者様式14

05. 完成時

番号	書類名称	提出要領	提出部数	様式等及び備考
45	検査立会届	発注者宛(発注者・監理者用)	2	監理者様式12
46	完成自主検査計画書	発注者・監理者用	2	請負者様式
47	完成自主検査報告書	発注者・監理者用	2	監理者様式13
48	完成検査方針書	請負者宛(監理者が作成)		監理者様式16.16-1
49	完成検査報告書	発注者宛(発注・監理者用)	2	監理者様式17
50	補修残工事調書	発注者宛(発注・監理者用)	2	監理者様式18
51	完成調書	発注者・監理者用	2	(完成調書作成要領) 監理者様式PMSFE-023
完成調書の内容				
	01. 表紙	02. 目次	03. 工事完了届	
	04. 工事完成引渡書	05. 工事完成受領書	06. 建物引渡証明書	
	07. 建設工事保険終了日のお知らせ	08. 竣工品 各種書類引渡書		
	09. 竣工品 各種書類受領書	10. 念書	11. 竣工届	
	12. 工事関連請負者名(請負契約者・下請負契約者)			
	13. 建物及び設備概要(建築概要・電気設備・空調衛生設備)			
	14. 各工事施工者及び資材・機器製造業者一覧(建築・電気設備・空調衛生設備工事)			
	15. 告示書申請の許可・認可記録	16. 確認許可証及び検査済証(建築士等)の写し		
	17. 完成図書目録	18. 保証書目録(目録及び保証書)		
	19. 予備品 納入品目録	20. 完書事項		
	21. 測定リスト(照度・湿度・温度・騒音測定)	22. 建物維持保全書(60引渡し以降による)		

06. 引渡し以降

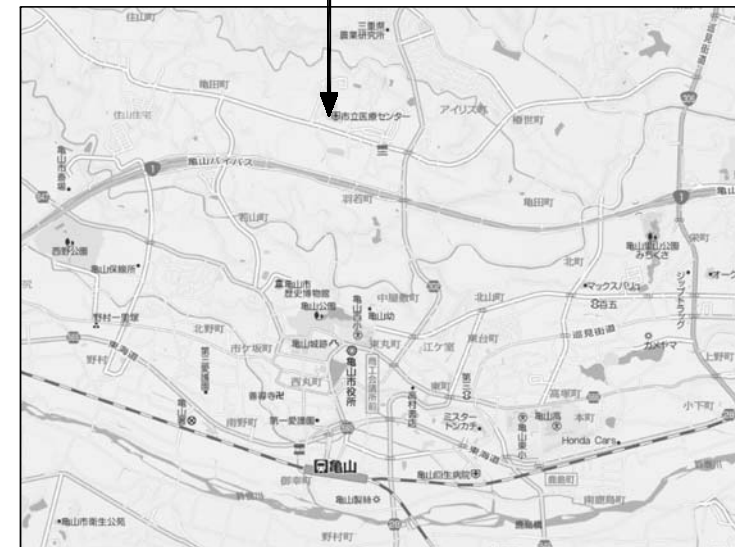
番号	書類名称	提出要領	提出部数	様式等及び備考
06. 引渡し以降				
52	完成写真	発注者用 監理者用	1 2	監理者様式
53	完成図	事前協議用 発注者用提出製本 A2版 A3縮小版 監理者用提出製本 A2版 A3縮小版 ※原図は監理者へ提出すること。	1 1 1 1	監理者と協議 ・分冊で提出 ・合本で提出 ・分冊で提出 ・合本で提出
54	施工図製品(保存用)(A0版製本)	※ 総合図 ・ 躯体図 ・ 鉄骨 ※ 防水 ・ タイル ・ 木 ・ 屋根及びとい ・ カーテンウォール ・ 建具 ・ 内装 ・ 石 ・ 金属 ・ 外構、植栽 ・ ユニット ・ 電気設備() ・ 機械設備() ・ 空調設備() ・ 昇降機設備()	各1部	※提出形式は監理者と協議
55	維持管理保全書	発注者宛(発注・監理)	2	監理者様式15、15-1



配置図 S=1/600

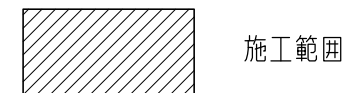
■案内図

工事場所：三重県亀山市亀田町466番地1



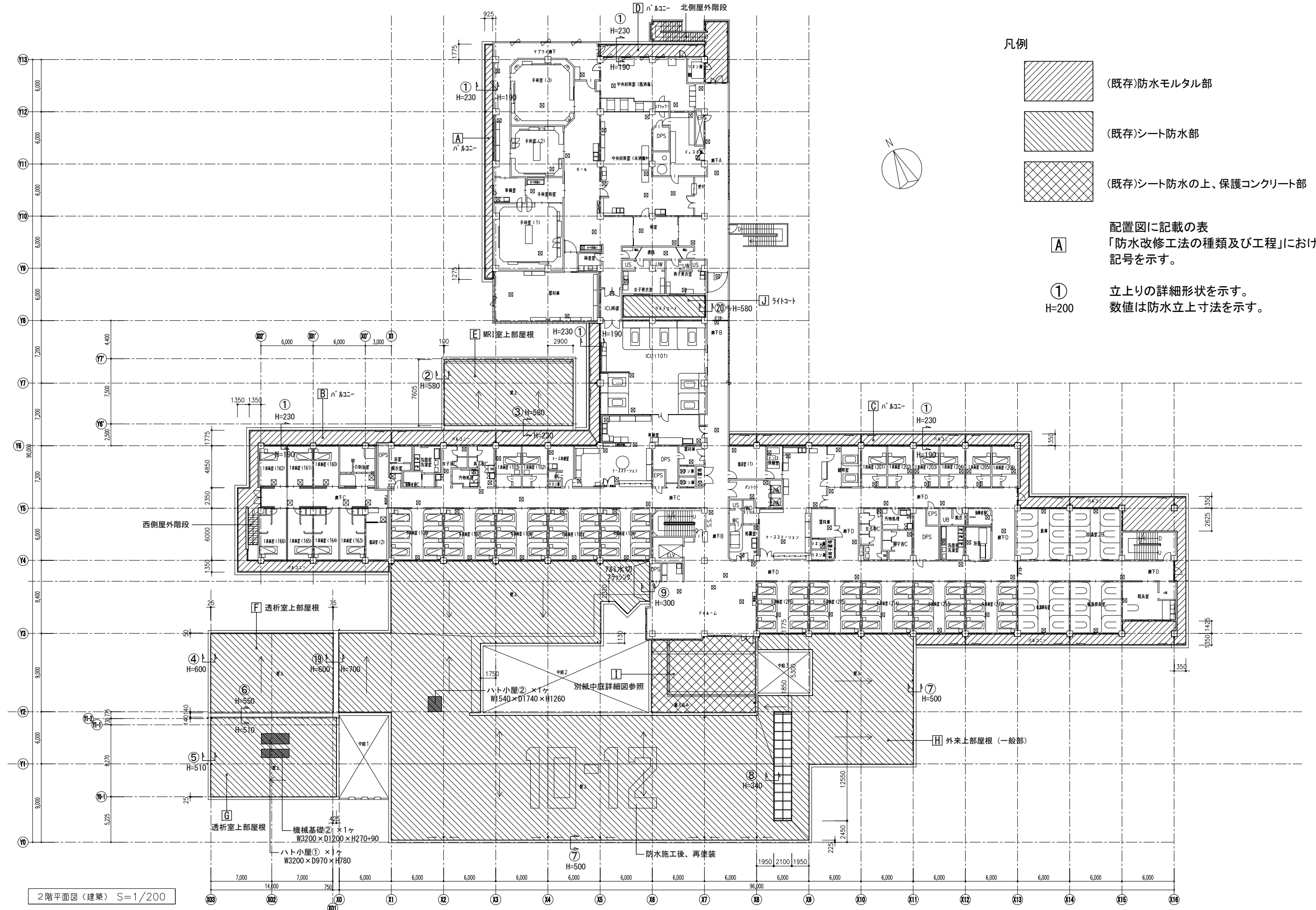
■工事概要

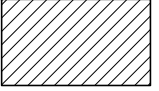

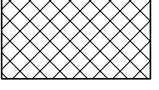
工事名称 亀山市立医療センター改修工事
 工事場所 三重県亀山市亀田町466番地1
 工事範囲 病院屋根防水改修工事(2,3,PH,PHR階屋根)



※注記：防水に絡むアルミ笠木は全て撤去・新設（アルミ既製品・カラー）とする。
 塗膜防水以外の防水改修部には、全て改修用2重ドレンを設ける。
 脱気装置は、ステンレス製とする。

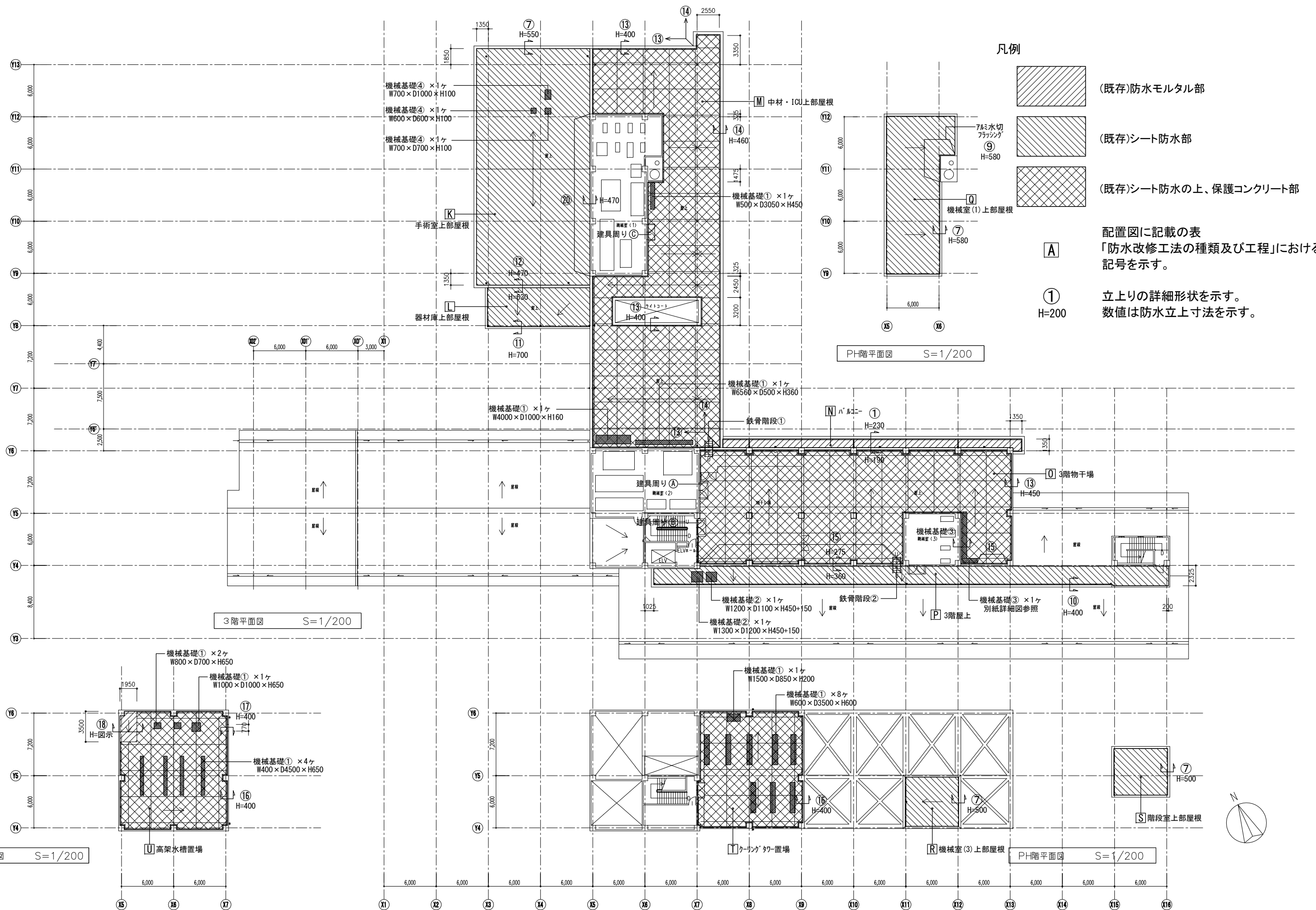
防水改修工法の種類及び工程								
記号	部位	既設仕上(改修前)	改修工法の種類及び工程	防水の種類別	脱気装置	ドレン	仕上げ	備考
A・B・C・D	2階 バルコニー	防水モルタル塗り	POX	X-2	—	(A)2箇所(B)8箇所(C)8箇所(D)3箇所		
E	MRI室上部屋根	加硫ゴムシート防水	S4AS	AS-1	—	2箇所		1層目粘着層付き改質アスファルトシート
F・G	透析室上部屋根	加硫ゴムシート防水・断熱工法	S3ASI	ASI-1	(F)2箇所(G)2箇所	(F)2箇所(G)2箇所	断熱材：硬質ウレタンフォームt30	既存断熱材撤去
H	外来上部屋根(一般部)	加硫ゴムシート防水	S3AS	AS-4	14箇所	14箇所		
I	2階 庭	木子フェリシットt0.15+シート防水t1.7の上、押えコンクリート	POAS	A-2	2箇所	2箇所	屋上緑化：ウッドデッキ仕上げ	伸縮目地材撤去、目地テープ処理
J	2階 ライトコート	加硫ゴムシート防水	S3AS	AS-4	1箇所	1箇所		
K	手術室上部屋根	加硫ゴムシート防水	S3AS	AS-4	6箇所	4箇所		
L	器材庫上部屋根	加硫ゴムシート防水・断熱工法	S3ASI	ASI-1	3箇所	3箇所	断熱材：硬質ウレタンフォームt30	既存断熱材撤去、断熱材下部防湿層設置
M	中材・ICU上部屋根	木子フェリシットt0.15+シート防水t1.7の上、雑用コンクリートt60 にて仕上げ B種	POAS	AS-4	8箇所	7箇所		伸縮目地材撤去、伸縮目地処理(既製品)
N	3階 バルコニー	防水モルタル塗り	POX	X-2	—	3箇所		
O	3階 物干場	木子フェリシットt0.15+シート防水t1.7の上、雑用コンクリートt60 にて仕上げ B種	POAS	AS-4	6箇所	3箇所		伸縮目地材撤去、伸縮目地処理(既製品)
P	3階 屋上	加硫ゴムシート防水	S3X	X-2	—	5箇所	粗面仕上げ	
Q・R・S	機械室(1)・(3)・階段室屋根	加硫ゴムシート防水	S3AS	AS-4	(Q)2箇所(R)1箇所(S)1箇所	(Q)2箇所(R)1箇所(S)1箇所		
T・U	ケリガキ-置場・高架水槽置場	木子フェリシットt0.15+シート防水t1.7の上、雑用コンクリートt60 にて仕上げ B種	POAS	AS-4	(T)2箇所(U)2箇所	(T)2箇所(U)2箇所		伸縮目地材撤去、伸縮目地処理(既製品)



- 凡例
-  (既存)防水モルタル部
 -  (既存)シート防水部
 -  (既存)シート防水の上、保護コンクリート部
- 配置図に記載の表「防水改修工法の種類及び工程」における記号を示す。
- A**
- ①**
H=200
- 立上りの詳細形状を示す。
数値は防水立上寸法を示す。

2階平面図 (建築) S=1/200

株式会社 石本建築事務所 Ishimoto Architectural & Engineering Firm, Inc.	完成図作成 (施工者名) 日付 ○○.○○.○○ 管理技術者 ○○ ○○ 担当者 ○○ ○○	完成図承認 日付 ○○.○○.○○ 監理者 ○○ ○○ 担当者 ○○ ○○	法適合確認 構造設計一級建築士 証交付番号 ○○ ○○ 第○○○○号 本図 (仕様書) に記載された事項は、構造関係規定に適合することを確認した。	法適合確認 設備設計一級建築士 証交付番号 ○○ ○○ 第○○○○号 本図 (仕様書) に記載された事項は、設備関係規定に適合することを確認した。	制作日 2011.10.31 ファイル名 ○○○○○	代表設計者 舟橋 充男 日付 2011.10.31 設計者 山内 正喜 担当者 ○○ ○○	業務名称 亀山市立医療センター屋上改修工事 業務契約コード 105203-02 縮尺 A1_S=1:200 A3_S=1:400	図面番号 A-8 図面名称 2階平面図	管理建築士 一級建築士 登録第128269号 植野 收
	version.090527								



凡例

(既存)防水モルタル部

(既存)シート防水部

(既存)シート防水の上、保護コンクリート部

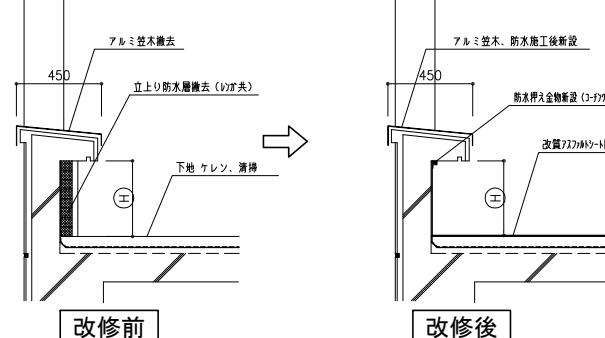
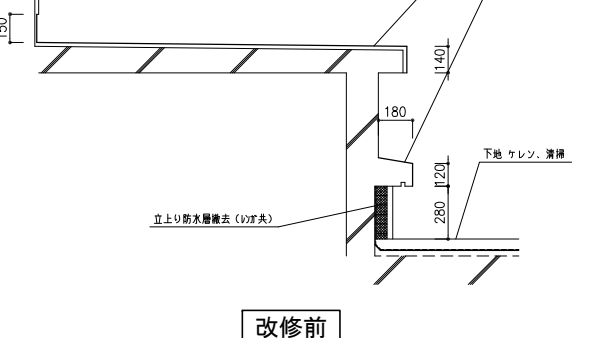
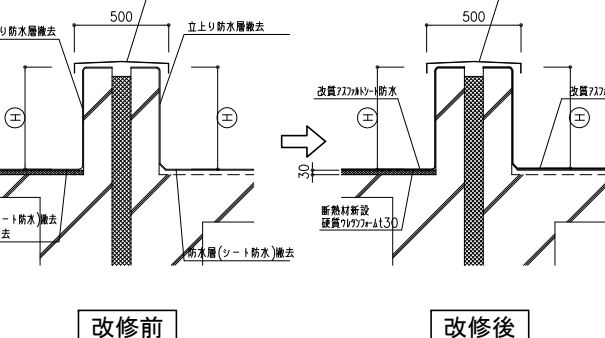
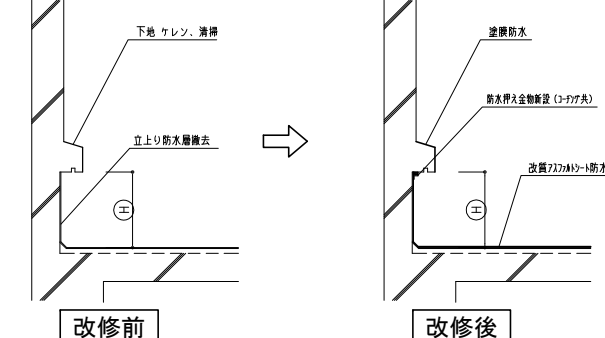
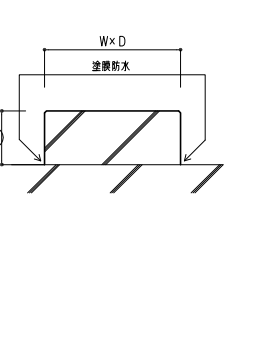
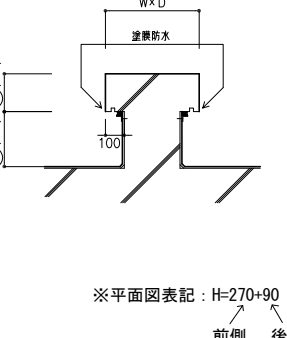
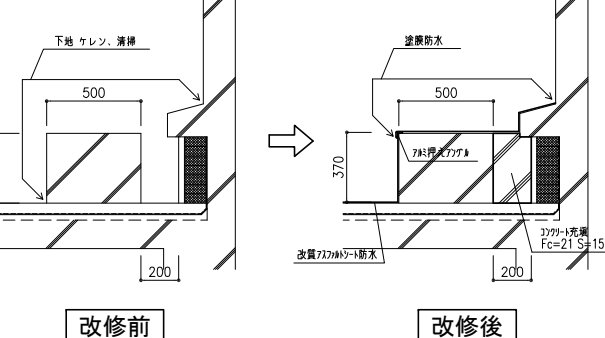
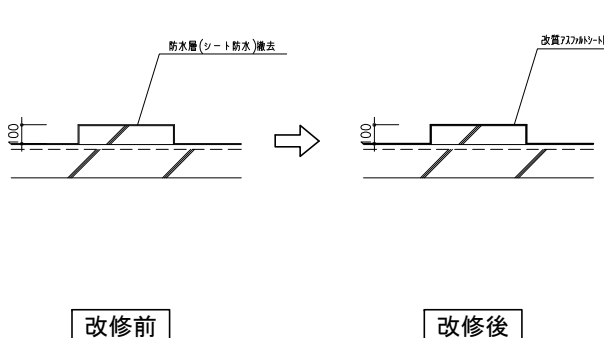
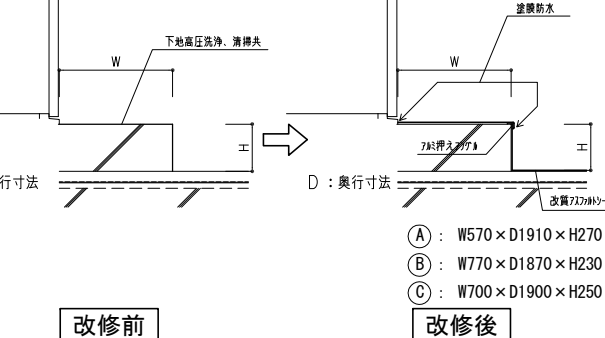
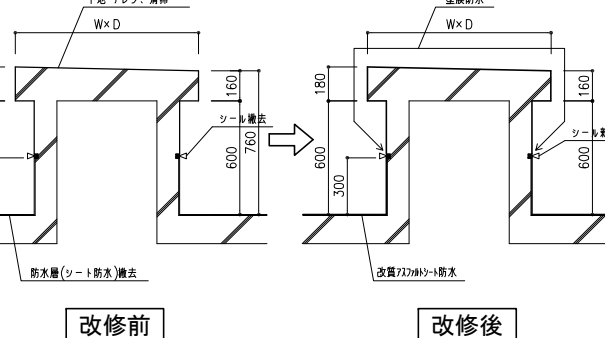
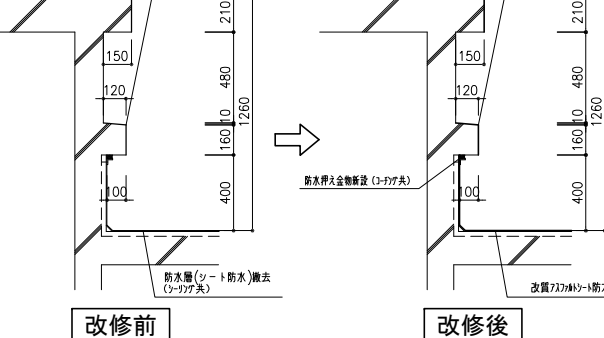
配置図に記載の表「防水改修工法の種類及び工程」における記号を示す。

A

① H=200

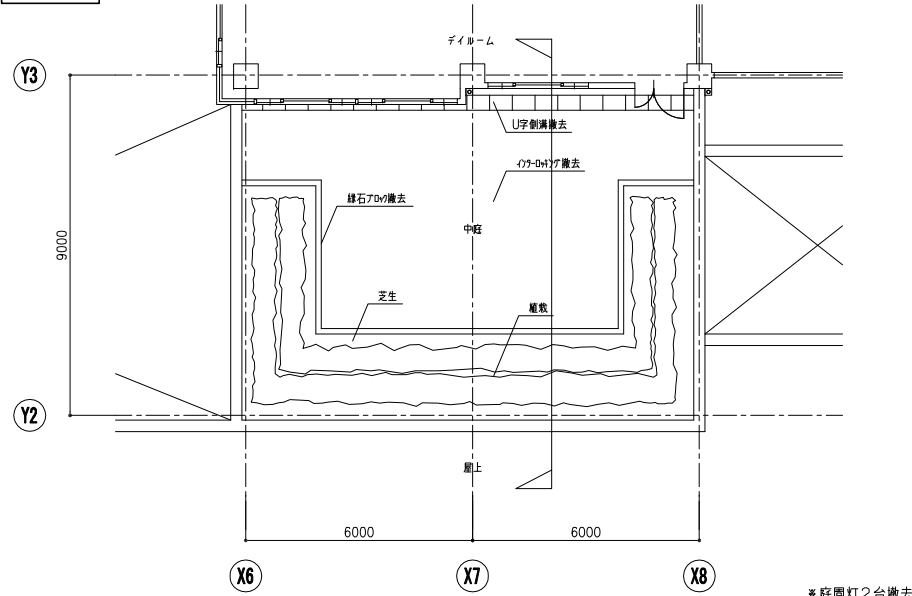
立上りの詳細形状を示す。数値は防水立上り寸法を示す。

<p>部位</p> <p>① 2階・3階 バルコニー部</p> <p>詳細</p> <p>改修前</p> <p>改修後</p> <p>④ 平面図表記寸法</p>	<p>② MRI室上部屋根</p> <p>改修前</p> <p>改修後</p> <p>※1層目貼着層付き改質アスファルトシート</p>	<p>③ MRI室上部屋根</p> <p>改修前</p> <p>改修後</p> <p>※1層目貼着層付き改質アスファルトシート</p>	<p>④ 透析室上部屋根</p> <p>改修前</p> <p>改修後</p>
<p>部位</p> <p>⑤ 透析室上部屋根</p> <p>詳細</p> <p>改修前</p> <p>改修後</p> <p>④ 平面図表記寸法</p>	<p>⑥ 透析室上部屋根</p> <p>改修前</p> <p>改修後</p>	<p>⑦ 外来上部屋根（一般部）・手術室上部屋根 機械室(1)(3)上部屋根・階段室上部屋根</p> <p>改修前</p> <p>改修後</p>	<p>⑧ 外来上部屋根トップライト</p> <p>改修前</p> <p>改修後</p>
<p>部位</p> <p>⑨ 外来上部屋根（一般部）、機械室(1)上部屋根</p> <p>詳細</p> <p>改修前</p> <p>改修後</p> <p>④ 平面図表記寸法</p>	<p>⑩ 3階 屋上</p> <p>改修前</p> <p>改修後</p>	<p>⑪ 器材庫上部屋根</p> <p>改修前</p> <p>改修後</p>	<p>⑫ 器材庫上部屋根</p> <p>改修前</p> <p>改修後</p>
<p>部位</p> <p>⑬ 中材上部屋根・3階 物干場</p> <p>詳細</p> <p>改修前</p> <p>改修後</p> <p>④ 平面図表記寸法</p>	<p>⑭ 中材・ICU上部屋根</p> <p>改修前</p> <p>改修後</p>	<p>⑮ 3階屋上</p> <p>改修前</p> <p>改修後</p>	<p>⑯ クーリングタワー置場、高架水槽置場</p> <p>改修前</p> <p>改修後</p>

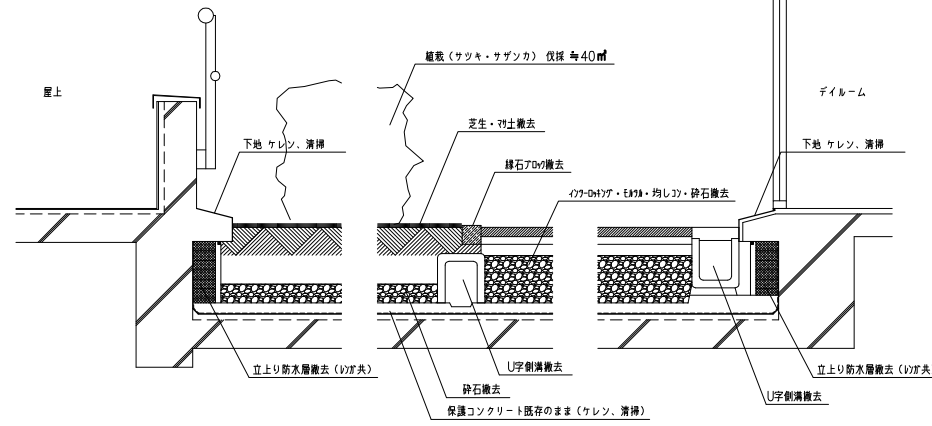
部位	⑰ 高架水槽置場		⑱ 高架水槽置場		⑲ 透析室上部屋根	
詳細						
H: 平面図表記寸法						
部位	⑳ 手術室上部屋根、ライトコート					
詳細						
H: 平面図表記寸法						
部位	機械基礎①	機械基礎②	機械基礎③	機械基礎④		
詳細		 <p>※平面図表記: H=270+90 前側 後側</p>				
H: 平面図記載寸法						
部位	建具周り		ハト小屋①	ハト小屋②		
詳細	 <p> A: W570 x D1910 x H270 B: W770 x D1870 x H230 C: W700 x D1900 x H250 </p>					
H: 平面図記載寸法						

I 中庭詳細図

改修前

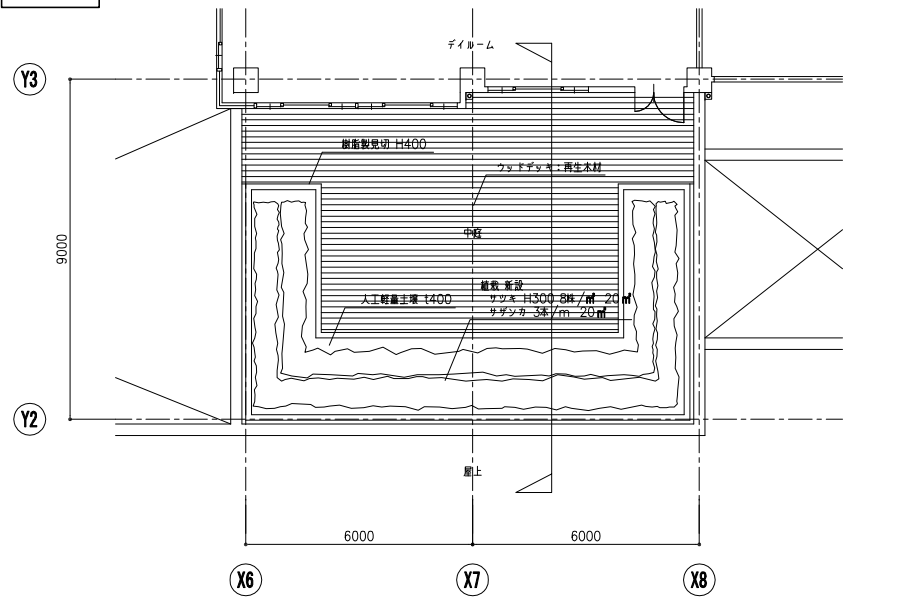


改修前中庭平面図 S=1:100

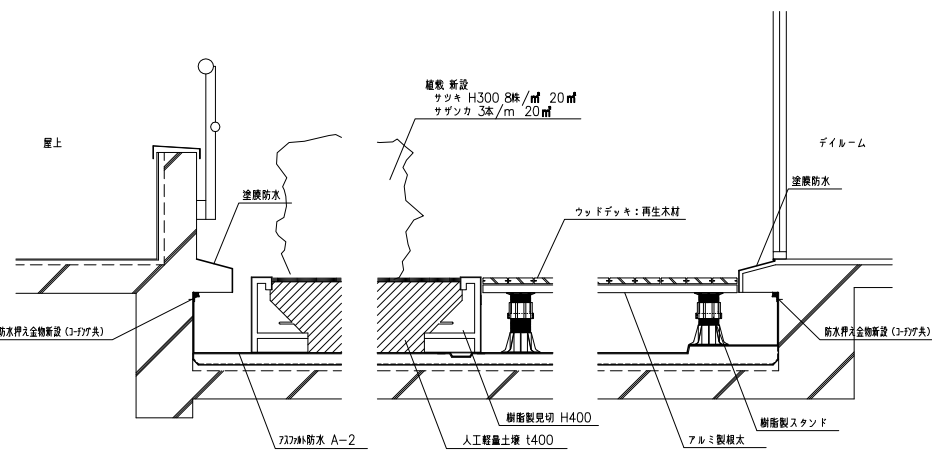


改修前中庭断面詳細図 S=1:20

改修後

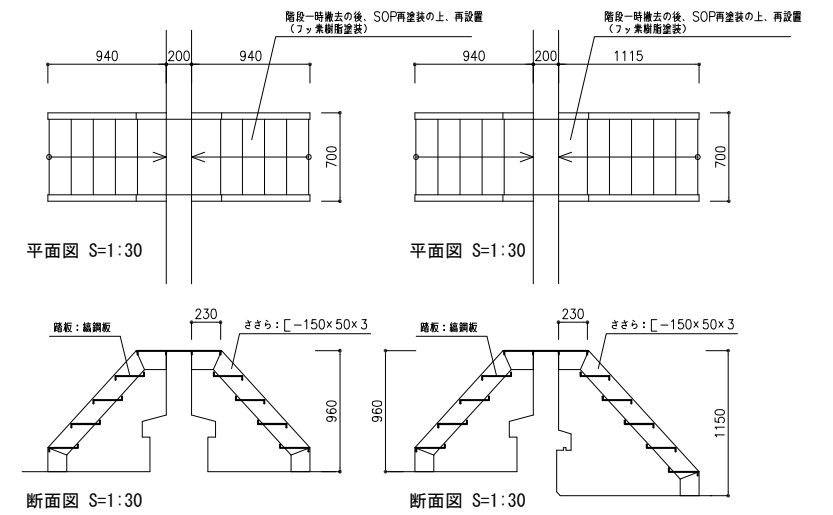


改修後中庭平面図 S=1:100



改修後中庭断面詳細図 S=1:20

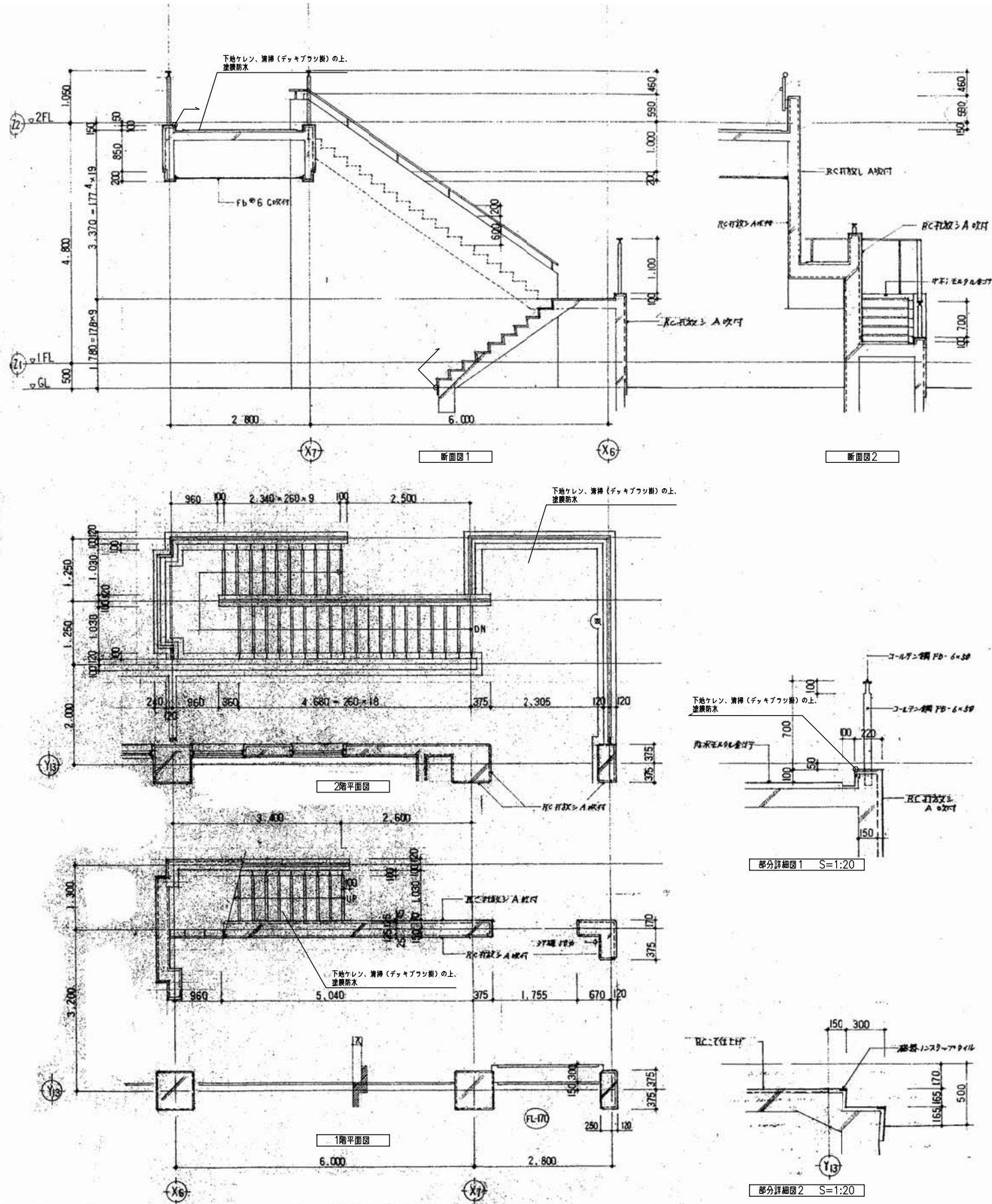
鉄骨階段詳細図



鉄骨階段①

鉄骨階段②

西側屋外階段詳細図



西側屋外階段詳細図

