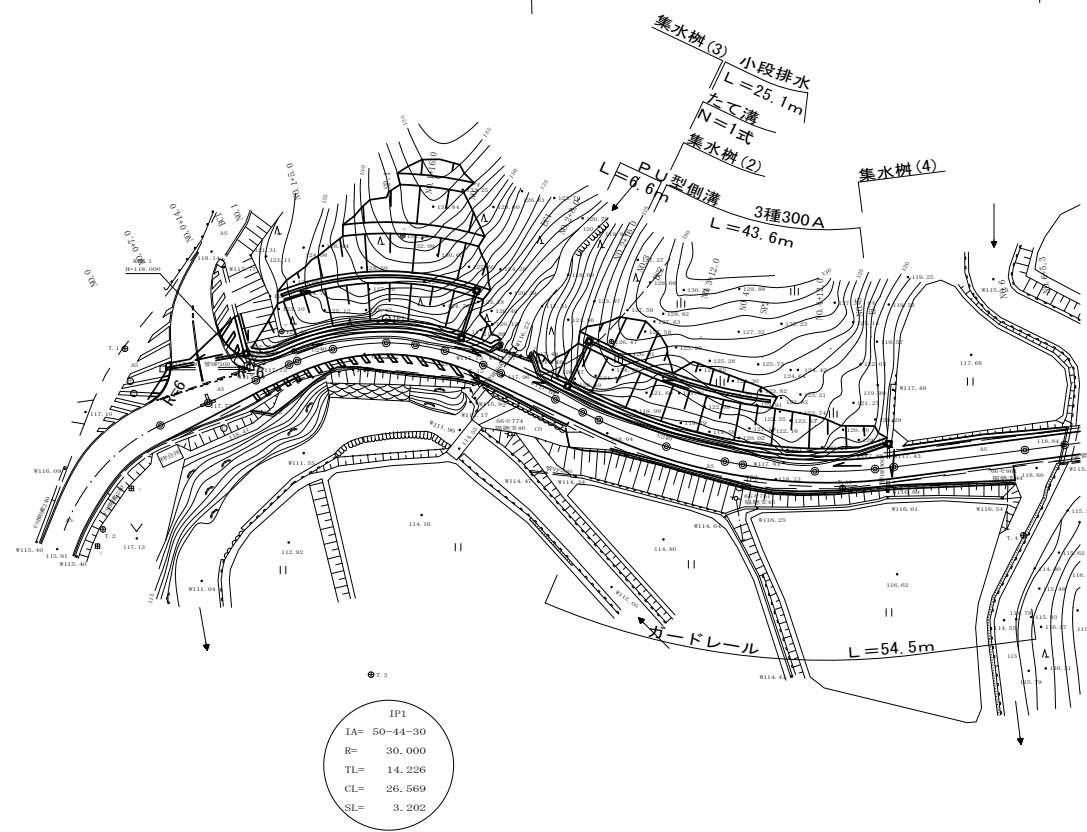




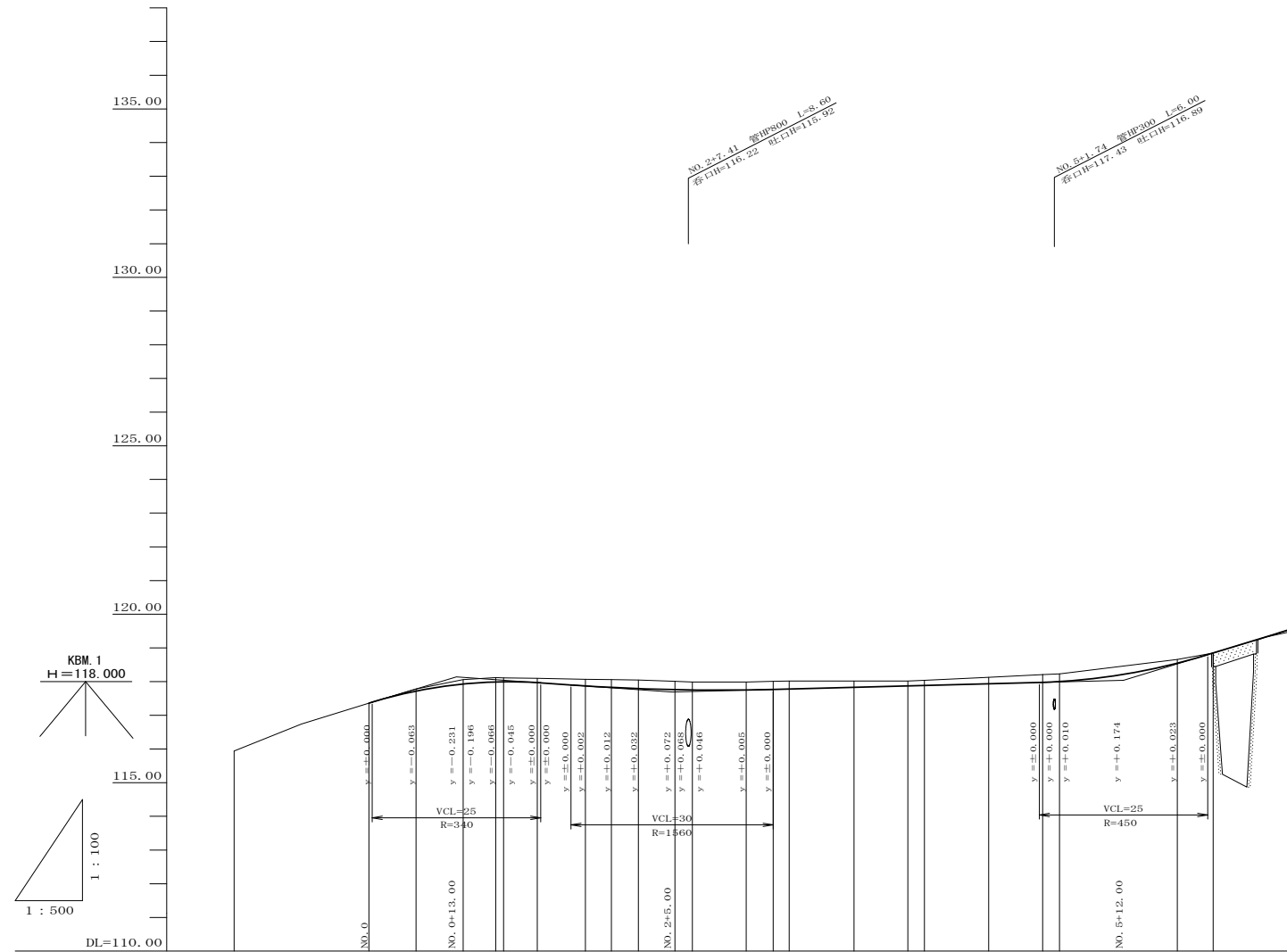
IP2
 IA= 32-50-46
 R= 70.000
 TL= 20.633
 CL= 40.130
 SL= 2.977

1工区【福徳地区】

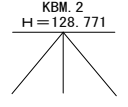
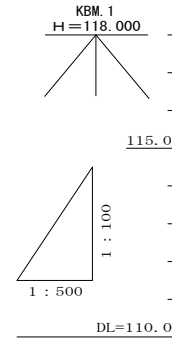


IP1
 IA= 50-44-30
 R= 30.000
 TL= 14.226
 CL= 26.569
 SL= 3.202

工事名	久我福徳線道路改良工事		
図面名	平面図【1工区】		
年月日			
尺度	1:500	図面番号	2
会社名			
事務所名	亀山市 建設部 道路整備室		



勾配	$i = -6.09\%$ $L = 13.00$		$i = 1.400\%$ $L = 32.000$		$i = 0.522\%$ $L = 67.000$		$i = 6.074\%$ $L = 38.000$	
盛土								
切土								
計画高								
地盤高								
追加距離								
単距離								
測点								
曲線	IP: 1 IA=50-44-30 R=30,000 TL=14,226 CL=50,369 SL=3,202		IP: 2 IA=32-50-46 R=70,000 TL=20,633 CL=40,130 SL=9,927					
片勾配 すりつけ図								
拡幅 すりつけ図								

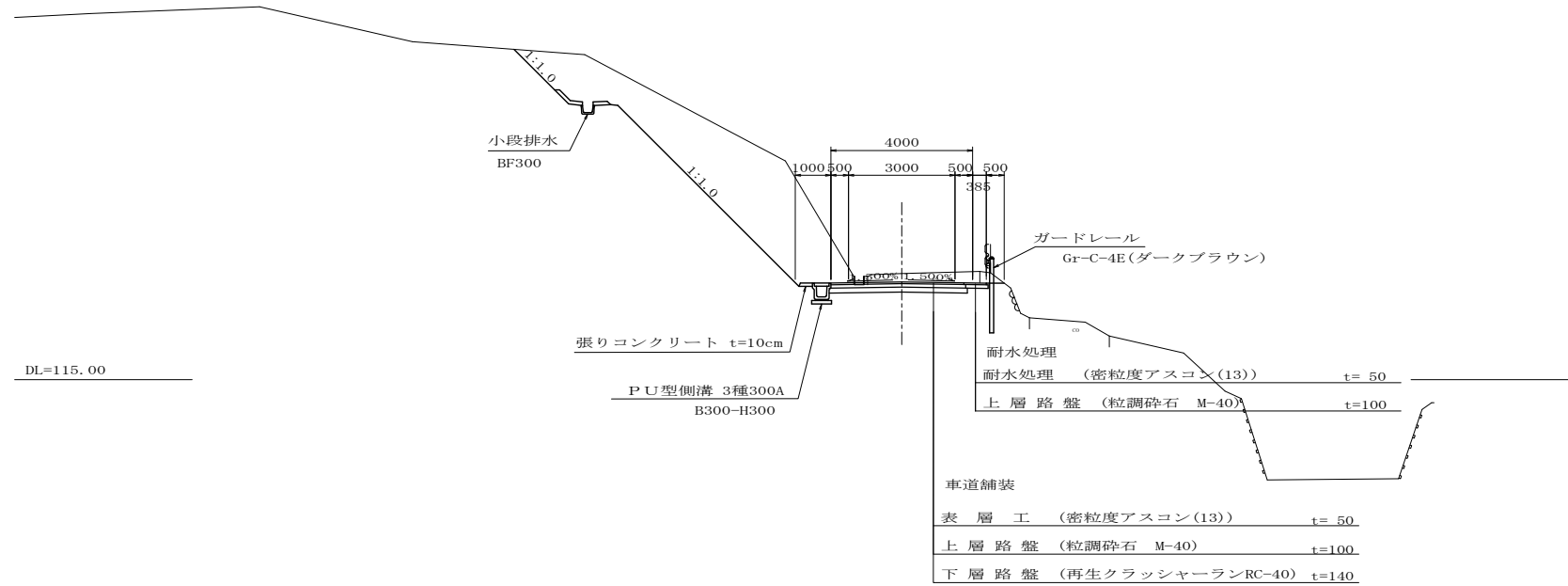


工事名	久我福徳線道路改良工事		
図面名	縦断面【1工区】		
年月日			
尺度	図示	図面番号	3
会社名			
事務所名	亀山市 建設部 道路整備室		

標準横断面図

S=1/100

NO. 0~NO. 6+5.3付近
(NO. 2+16.0)



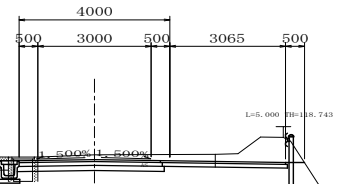
設計条件	
道路規格	第3種第5級
設計速度	V=30km/h
交通量区分	N3
舗装の設計期間	10年
疲労破壊輪数	30,000回
舗装計画交通量	40 ≦ T < 100 台/日・方向
舗装信頼性	90 %
設計C B R	6
TA	12

注：設計C B Rは、推定であり施工時には現地にて確認を行う事。

工事名	久我福徳線道路改良工事		
図面名	標準横断面図【1工区】		
年月日			
尺度	1:100	図面番号	4
会社名			
事務所名	亀山市 建設部 道路整備室		

NO. 0+14.0

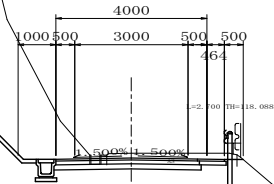
GH=118.06
FH=117.930



機械掘削A	4.2
機械掘削B	—
路体盛土	—
路肩盛土	左 — 右 —
切土法面整形	左 — 右 —
盛土法面整形	左 — 右 —
コンクリート吹付	左 — 右 —
張ブロック	左 — 右 —
張りコンクリート	左 — 右 —
植生基材吹付	左 — 右 —
植生シート	左 — 右 —
表層	3.75
車道舗装	
上層路盤	3.80
下層路盤	3.86
耐水処理	3.32
路盤	3.32

NO. 1+5.0

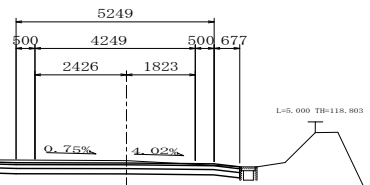
GH=118.10
FH=117.972



機械掘削A	17.9
機械掘削B	14.6
路体盛土	—
路肩盛土	左 — 右 —
切土法面整形	左 11.1 右 —
盛土法面整形	左 — 右 —
コンクリート吹付	左 1.5 右 —
張ブロック	左 — 右 —
張りコンクリート	左 0.3 右 —
植生基材吹付	左 9.1 右 —
植生シート	左 — 右 —
表層	3.75
車道舗装	
上層路盤	3.80
下層路盤	3.86
耐水処理	0.72
路盤	0.72

NO. 0+7.0

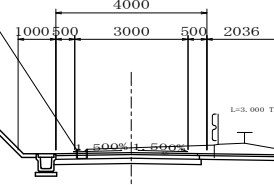
GH=117.78
FH=117.718



機械掘削A	2.1
機械掘削B	—
路体盛土	—
路肩盛土	左 — 右 —
切土法面整形	左 — 右 —
盛土法面整形	左 — 右 —
コンクリート吹付	左 — 右 —
張ブロック	左 — 右 —
張りコンクリート	左 — 右 —
植生基材吹付	左 — 右 —
植生シート	左 — 右 —
表層	5.93
車道舗装	
上層路盤	5.93
下層路盤	5.93
耐水処理	—
路盤	—

BC1

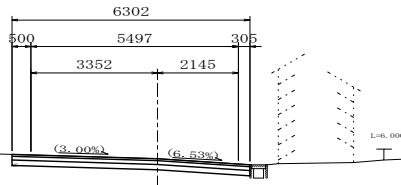
GH=118.12
FH=117.993



機械掘削A	2.1
機械掘削B	8.2
路体盛土	—
路肩盛土	左 — 右 —
切土法面整形	左 4.9 右 —
盛土法面整形	左 — 右 —
コンクリート吹付	左 1.5 右 —
張ブロック	左 — 右 —
張りコンクリート	左 0.3 右 —
植生基材吹付	左 3.4 右 —
植生シート	左 — 右 —
表層	3.75
車道舗装	
上層路盤	3.80
下層路盤	3.86
耐水処理	2.28
路盤	2.28

NO. 0

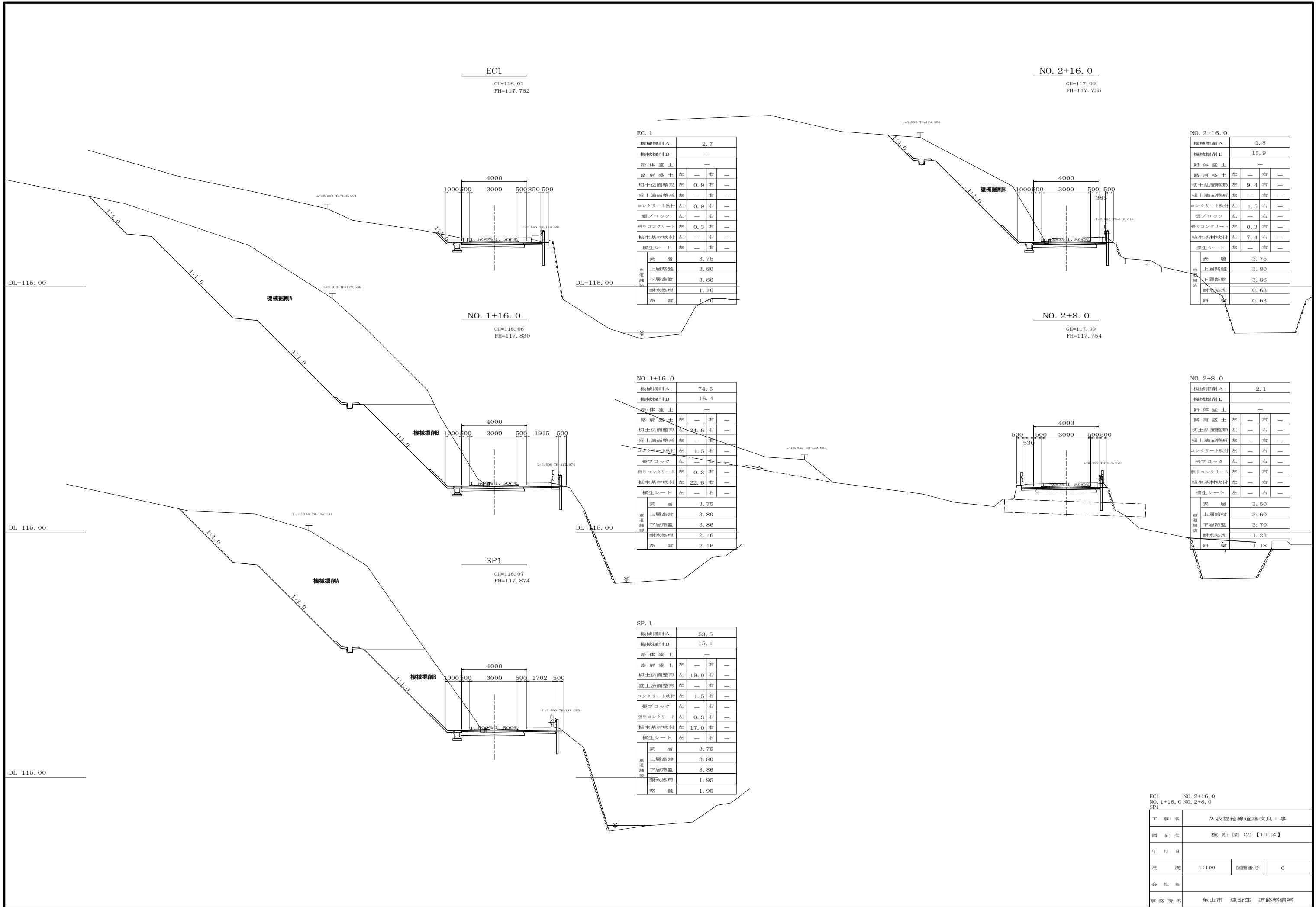
GH=117.36
FH=117.360



機械掘削A	0.9
機械掘削B	—
路体盛土	—
路肩盛土	左 — 右 —
切土法面整形	左 — 右 —
盛土法面整形	左 — 右 —
コンクリート吹付	左 — 右 —
張ブロック	左 — 右 —
張りコンクリート	左 — 右 —
植生基材吹付	左 — 右 —
植生シート	左 — 右 —
表層	6.30
車道舗装	
上層路盤	6.30
下層路盤	6.30
耐水処理	—
路盤	—

NO. 0+14.0 NO. 1+5.0
NO. 0+7.0 BC1
NO. 0

工事名	久我福徳線道路改良工事		
図面名	横断図(1)【1工区】		
年月日			
尺度	1:100	図面番号	5
会社名			
事務所名	亀山市 建設部 道路整備室		



EC1
GH=118.01
FH=117.762

NO. 2+16.0
GH=117.99
FH=117.755

NO. 1+16.0
GH=118.06
FH=117.830

NO. 2+8.0
GH=117.99
FH=117.754

SP1
GH=118.07
FH=117.874

EC. 1

機械掘削A	2.7
機械掘削B	—
路体盛土	—
路肩盛土	左 — 右 —
切土法面整形	左 0.9 右 —
盛土法面整形	左 — 右 —
コンクリート吹付	左 0.9 右 —
張ブロック	左 — 右 —
張りコンクリート	左 0.3 右 —
植生基材吹付	左 — 右 —
植生シート	左 — 右 —
表層	3.75
上層路盤	3.80
下層路盤	3.86
耐水処理	1.10
路盤	1.10

NO. 2+16.0

機械掘削A	1.8
機械掘削B	15.9
路体盛土	—
路肩盛土	左 — 右 —
切土法面整形	左 9.4 右 —
盛土法面整形	左 — 右 —
コンクリート吹付	左 1.5 右 —
張ブロック	左 — 右 —
張りコンクリート	左 0.3 右 —
植生基材吹付	左 7.4 右 —
植生シート	左 — 右 —
表層	3.75
上層路盤	3.80
下層路盤	3.86
耐水処理	0.63
路盤	0.63

NO. 1+16.0

機械掘削A	74.5
機械掘削B	16.4
路体盛土	—
路肩盛土	左 — 右 —
切土法面整形	左 24.6 右 —
盛土法面整形	左 — 右 —
コンクリート吹付	左 1.5 右 —
張ブロック	左 — 右 —
張りコンクリート	左 0.3 右 —
植生基材吹付	左 22.6 右 —
植生シート	左 — 右 —
表層	3.75
上層路盤	3.80
下層路盤	3.86
耐水処理	2.16
路盤	2.16

NO. 2+8.0

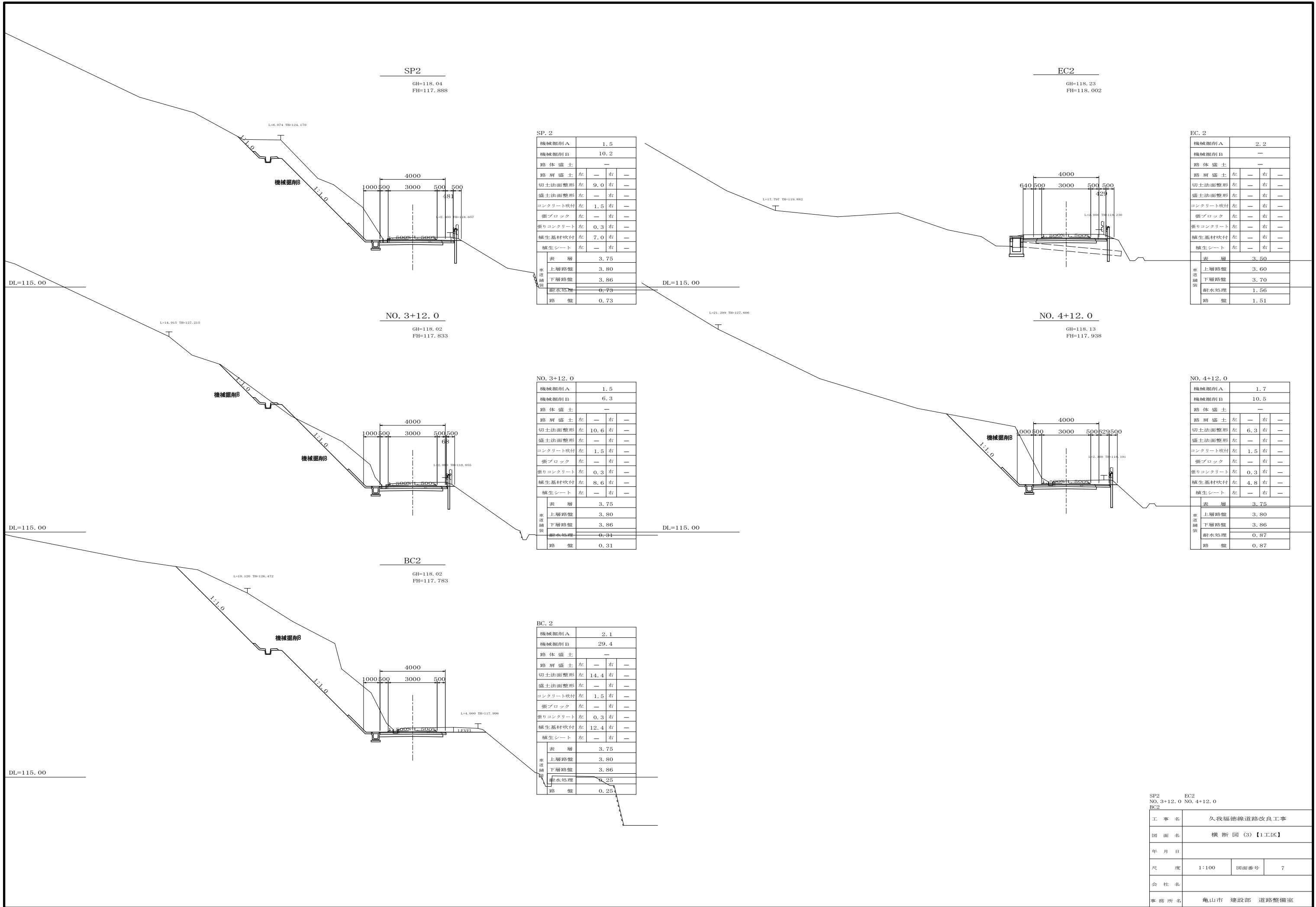
機械掘削A	2.1
機械掘削B	—
路体盛土	—
路肩盛土	左 — 右 —
切土法面整形	左 — 右 —
盛土法面整形	左 — 右 —
コンクリート吹付	左 — 右 —
張ブロック	左 — 右 —
張りコンクリート	左 — 右 —
植生基材吹付	左 — 右 —
植生シート	左 — 右 —
表層	3.50
上層路盤	3.60
下層路盤	3.70
耐水処理	1.23
路盤	1.18

SP. 1

機械掘削A	53.5
機械掘削B	15.1
路体盛土	—
路肩盛土	左 — 右 —
切土法面整形	左 19.0 右 —
盛土法面整形	左 — 右 —
コンクリート吹付	左 1.5 右 —
張ブロック	左 — 右 —
張りコンクリート	左 0.3 右 —
植生基材吹付	左 17.0 右 —
植生シート	左 — 右 —
表層	3.75
上層路盤	3.80
下層路盤	3.86
耐水処理	1.95
路盤	1.95

EC1 NO. 2+16.0
NO. 1+16.0 NO. 2+8.0
SP1

工事名	久我福徳線道路改良工事		
図面名	横断面図(2)【1工区】		
年月日			
尺度	1:100	図面番号	6
会社名			
事務所名	亀山市 建設部 道路整備室		



SP2
GH=118.04
FH=117.888

EC2
GH=118.23
FH=118.002

NO. 3+12.0
GH=118.02
FH=117.833

NO. 4+12.0
GH=118.13
FH=117.938

BC2
GH=118.02
FH=117.783

SP. 2

機械掘削A	1.5
機械掘削B	10.2
路体盛土	—
路肩盛土	左 — 右 —
切土法面整形	左 9.0 右 —
盛土法面整形	左 — 右 —
コンクリート吹付	左 1.5 右 —
張ブロック	左 — 右 —
張りコンクリート	左 0.3 右 —
植生基材吹付	左 7.0 右 —
植生シート	左 — 右 —
表層	3.75
車道舗装 上層路盤	3.80
下層路盤	3.86
耐水処理	0.73
路盤	0.73

EC. 2

機械掘削A	2.2
機械掘削B	—
路体盛土	—
路肩盛土	左 — 右 —
切土法面整形	左 — 右 —
盛土法面整形	左 — 右 —
コンクリート吹付	左 — 右 —
張ブロック	左 — 右 —
張りコンクリート	左 — 右 —
植生基材吹付	左 — 右 —
植生シート	左 — 右 —
表層	3.50
車道舗装 上層路盤	3.60
下層路盤	3.70
耐水処理	1.56
路盤	1.51

NO. 3+12.0

機械掘削A	1.5
機械掘削B	6.3
路体盛土	—
路肩盛土	左 — 右 —
切土法面整形	左 10.6 右 —
盛土法面整形	左 — 右 —
コンクリート吹付	左 1.5 右 —
張ブロック	左 — 右 —
張りコンクリート	左 0.3 右 —
植生基材吹付	左 8.6 右 —
植生シート	左 — 右 —
表層	3.75
車道舗装 上層路盤	3.80
下層路盤	3.86
耐水処理	0.31
路盤	0.31

NO. 4+12.0

機械掘削A	1.7
機械掘削B	10.5
路体盛土	—
路肩盛土	左 — 右 —
切土法面整形	左 6.3 右 —
盛土法面整形	左 — 右 —
コンクリート吹付	左 1.5 右 —
張ブロック	左 — 右 —
張りコンクリート	左 0.3 右 —
植生基材吹付	左 4.8 右 —
植生シート	左 — 右 —
表層	3.75
車道舗装 上層路盤	3.80
下層路盤	3.86
耐水処理	0.87
路盤	0.87

BC. 2

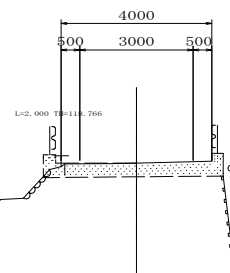
機械掘削A	2.1
機械掘削B	29.4
路体盛土	—
路肩盛土	左 — 右 —
切土法面整形	左 14.4 右 —
盛土法面整形	左 — 右 —
コンクリート吹付	左 1.5 右 —
張ブロック	左 — 右 —
張りコンクリート	左 0.3 右 —
植生基材吹付	左 12.4 右 —
植生シート	左 — 右 —
表層	3.75
車道舗装 上層路盤	3.80
下層路盤	3.86
耐水処理	0.25
路盤	0.25

SP2 EC2
NO. 3+12.0 NO. 4+12.0
BC2

工事名	久我福徳線道路改良工事		
図面名	横断面図(3)【1工区】		
年月日			
尺度	1:100	図面番号	7
会社名			
事務所名	亀山市 建設部 道路整備室		

NO. 6+5.3

GH=118.85
FH=118.850

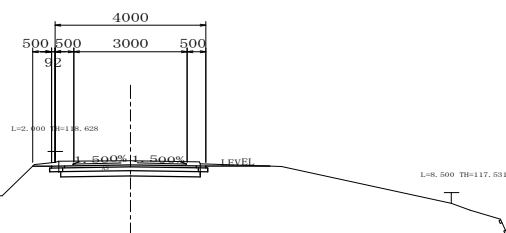


NO. 6+5.3

機械掘削A	-	
機械掘削B	-	
路体盛土	-	
路肩盛土	左	右
切土法面整形	左	右
盛土法面整形	左	右
コンクリート吹付	左	右
張ブロック	左	右
張りコンクリート	左	右
植生基材吹付	左	右
植生シート	左	右
表層	-	
車道舗装 上層路盤	-	
車道舗装 下層路盤	-	
車道舗装 耐水処理	-	
路盤	-	

NO. 6

GH=118.66
FH=118.550



NO. 6

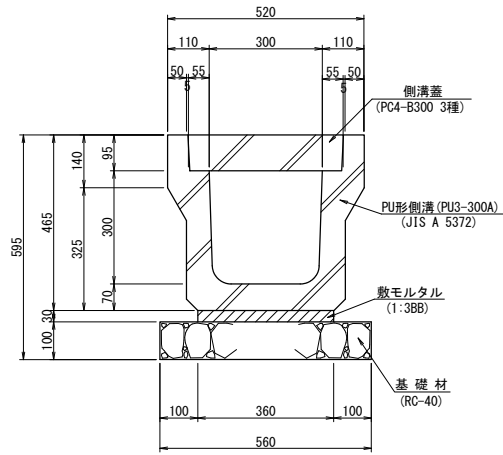
機械掘削A	1.3	
機械掘削B	-	
路体盛土	-	
路肩盛土	左	右
切土法面整形	左	右
盛土法面整形	左	右
コンクリート吹付	左	右
張ブロック	左	右
張りコンクリート	左	右
植生基材吹付	左	右
植生シート	左	右
表層	3.50	
車道舗装 上層路盤	3.60	
車道舗装 下層路盤	3.70	
車道舗装 耐水処理	0.59	
路盤	0.59	

NO. 6+5.3
NO. 6

工事名	久我福徳線道路改良工事		
図面名	横断図(4)【1工区】		
年月日			
尺度	1:100	図面番号	8
会社名			
事務所名	亀山市 建設部 道路整備室		

各種構造図(1)

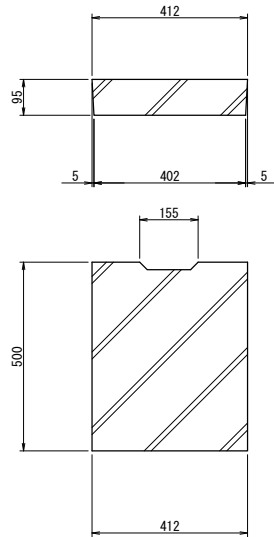
PU型側溝 (PU3-300A)
S=1:10



PU型側溝 (PU3-300A) 材料表 10m当り

名称	規格	単位	数量	摘要
PU型側溝	PU3-300A 3種	m	10.0	(L=2.00m/本・N=5個) (リサイクル認定製品)
敷モルタル	1:3BB t=30	m ³	0.1	
基礎材	RC-40 t=100	m ²	5.6	
床掘		式 (m ²)	1 (9)	
埋戻	流用土・転圧有	式 (m ²)	1 (6)	
床均し		式 (m ²)	1 (6)	

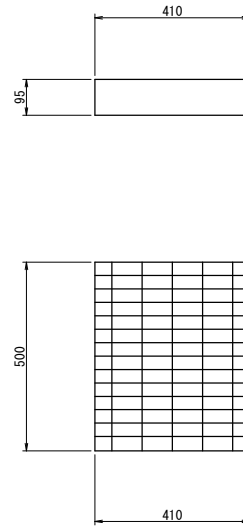
コンクリート蓋
S=1:10



コンクリート蓋 材料表 10枚当り

名称	規格	単位	数量	摘要
コンクリート蓋	PC4-B300 3種	枚	10.0	(リサイクル認定製品)

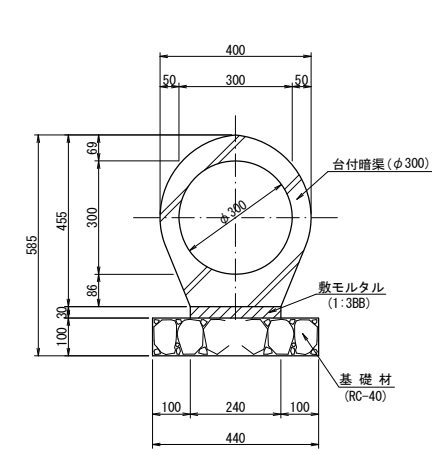
グレーチング蓋
S=1:10



グレーチング蓋 材料表 10枚当り

名称	規格	単位	数量	摘要
グレーチング蓋	B300 T-25対応	枚	10.0	リサイクル認定製品 編目・J28977

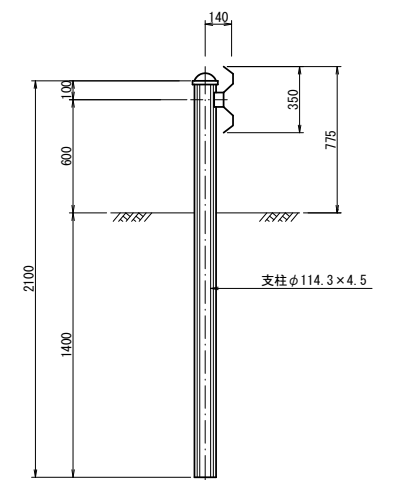
台付暗渠 (φ300)
S=1:10



台付暗渠 (φ300) 材料表 10m当り

名称	規格	単位	数量	摘要
台付暗渠	φ300	m	10.0	(L=2.50m/本・N=4本) (リサイクル認定製品)
敷モルタル	1:3BB t=30	m ³	0.1	
基礎材	RC-40 t=100	m ²	4.4	
床掘		式 (m ²)	1 (10)	
埋戻	流用土・転圧有	式 (m ²)	1 (8)	
床均し		式 (m ²)	1 (4)	

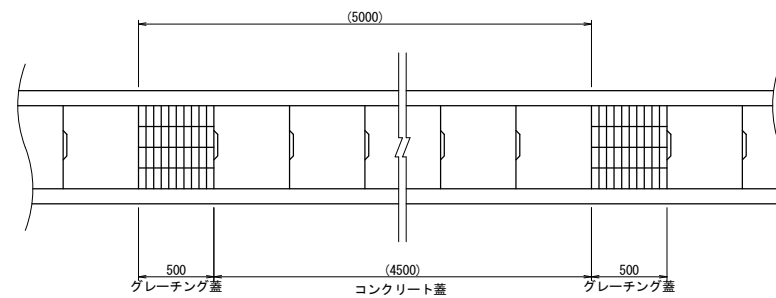
ガードレール
S=1:20



ガードレール 材料表 10m当り

名称	規格	単位	数量	摘要
ガードレール	Gr-C-4E	m	10.0	ダークブラウン

側溝蓋設置例

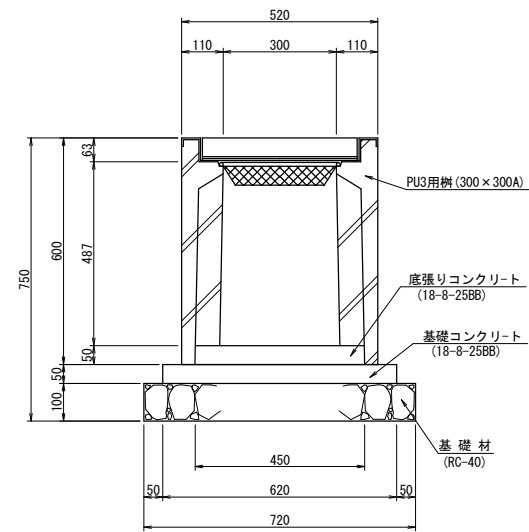


工事名	久我福徳線道路改良工事		
図面名	各種構造図(1)【1工区】		
年月日			
尺度	図示	図面番号	9
会社名			
事務所名	亀山市 建設部 道路整備室		

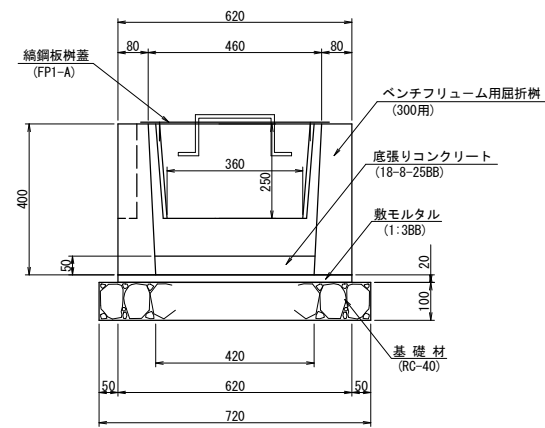
各種構造図(2)

S=1:10

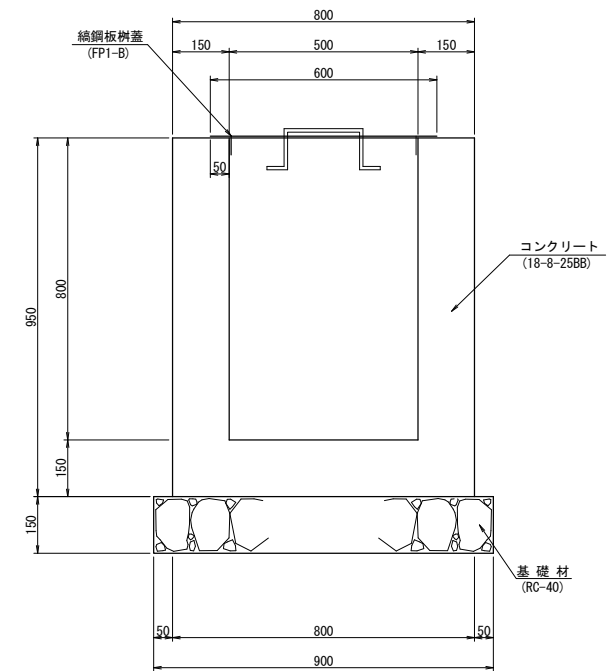
集水樹(2)



集水樹(3)



集水樹(4) (B500-L500-H800)



集水樹(2) 材料表 10箇所当り

名称	規格	単位	数量	摘要
PU3用樹	300×300A	個	10.0	
底張りコンクリート	18-8-25BB	m ³	0.1	
基礎コンクリート	18-8-25BB	m ³	0.2	
型枠		m ²	1.2	
基礎材	RC-40 t=100	m ²	5.2	
床掘		式 (m ³)	1 (17)	
埋戻	流用土・転圧有	式 (m ³)	1 (15)	
床均し		式 (m ²)	1 (5)	

集水樹(3) 材料表 10箇所当り

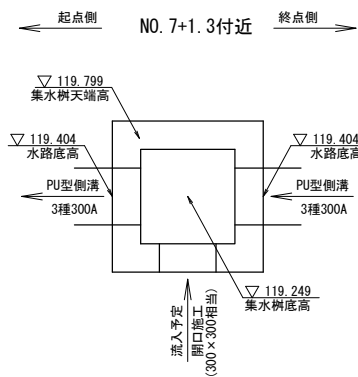
名称	規格	単位	数量	摘要
ベンチフリューム用屈折樹	300用	個	10.0	
底張りコンクリート	18-8-25BB	m ³	0.1	
敷モルタル	1:3BB t=20	m ²	0.1	
基礎材	RC-40 t=100	m ²	5.2	
鋼鋼板樹蓋	FP1-A	枚	10.0	
床掘		式 (m ³)	1 (14)	
埋戻	流用土・転圧有	式 (m ³)	1 (11)	
床均し		式 (m ²)	1 (5)	

集水樹(4) 材料表 10箇所当り

名称	規格	単位	数量	摘要
コンクリート	18-8-25BB	m ³	3.6	
型枠		m ²	45.9	
基礎材	RC-40 t=150	m ²	8.1	
鋼鋼板樹蓋	FP1-B	枚	10.0	
床掘		式 (m ³)	1 (23)	
埋戻	流用土・転圧有	式 (m ³)	1 (19)	
床均し		式 (m ²)	1 (8)	

集水樹(2)

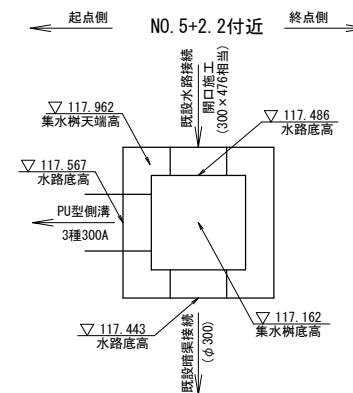
(施工計画参考図)



※ 集水樹(3)の施工計画については、たて溝詳細図を参考とする。

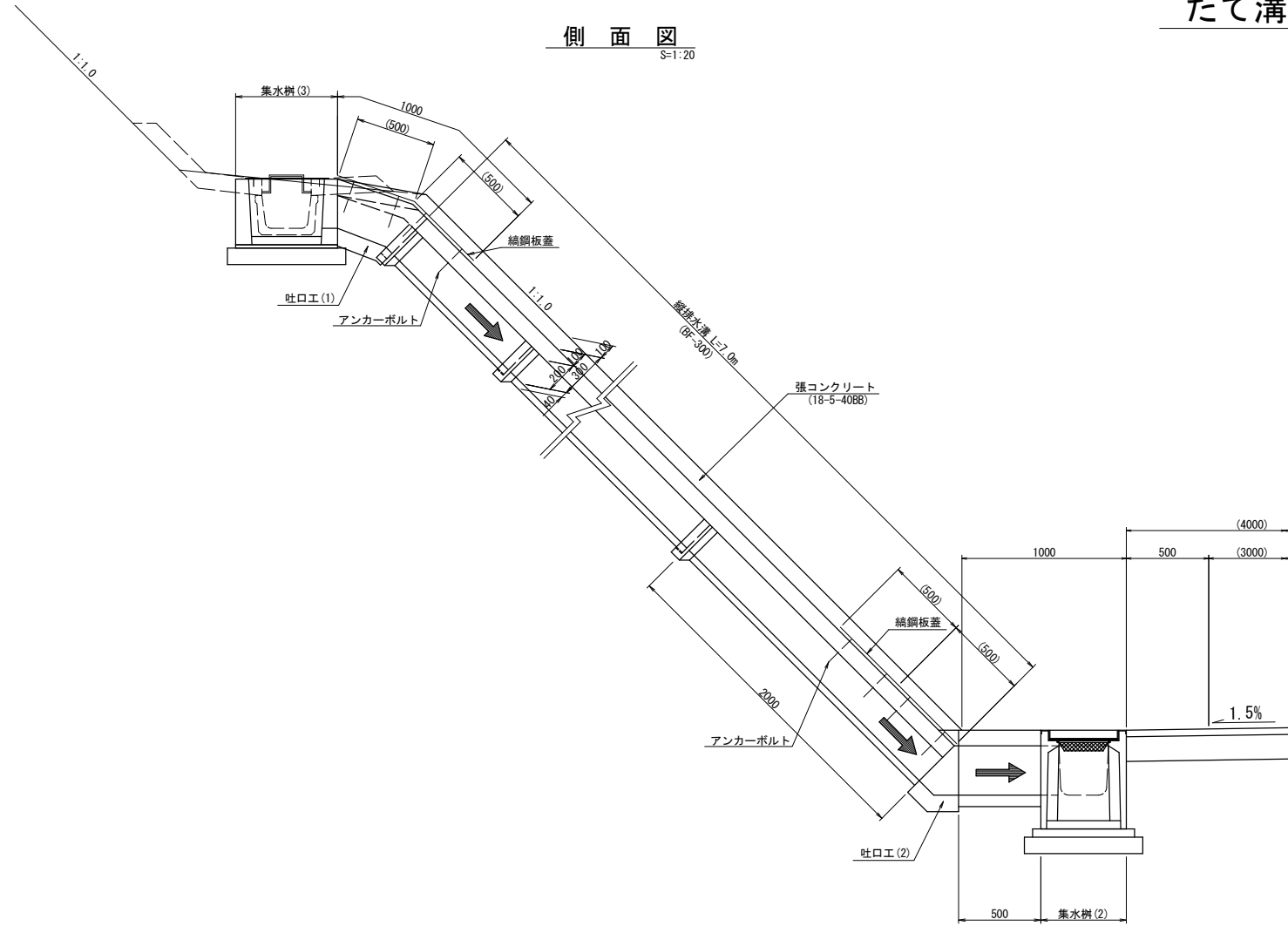
集水樹(4)

(施工計画参考図)



工事名	久我福徳線道路改良工事		
図面名	各種構造図(2)【1工区】		
年月日			
尺度	図示	図面番号	10
会社名			
事務所名	亀山市 建設部 道路整備室		

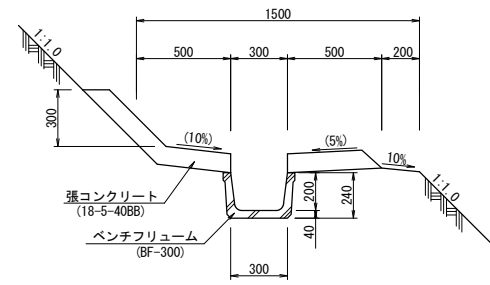
たて溝構造図



側面図 S=1:20

小段排水

S=1:20

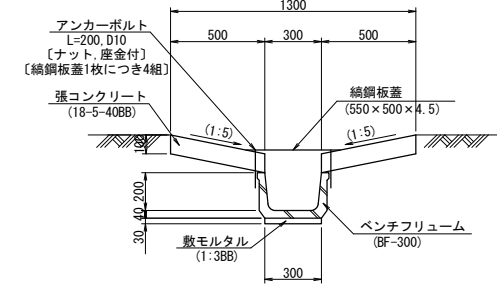


小段排水 材料表 10m当り

名称	規格	単位	数量	摘要
ベンチフリューム	BF-300	個	5.0	(リサイクル認定製品)
張コンクリート	18-5-40BB	m ³	1.5	
同上型枠		m ²	4.0	
床掘		式 (m ²)	1 (3)	
埋戻	流用土・転圧有	式 (m ²)	1 (2)	
床均し		式 (m ²)	1 (3)	

たて排水溝

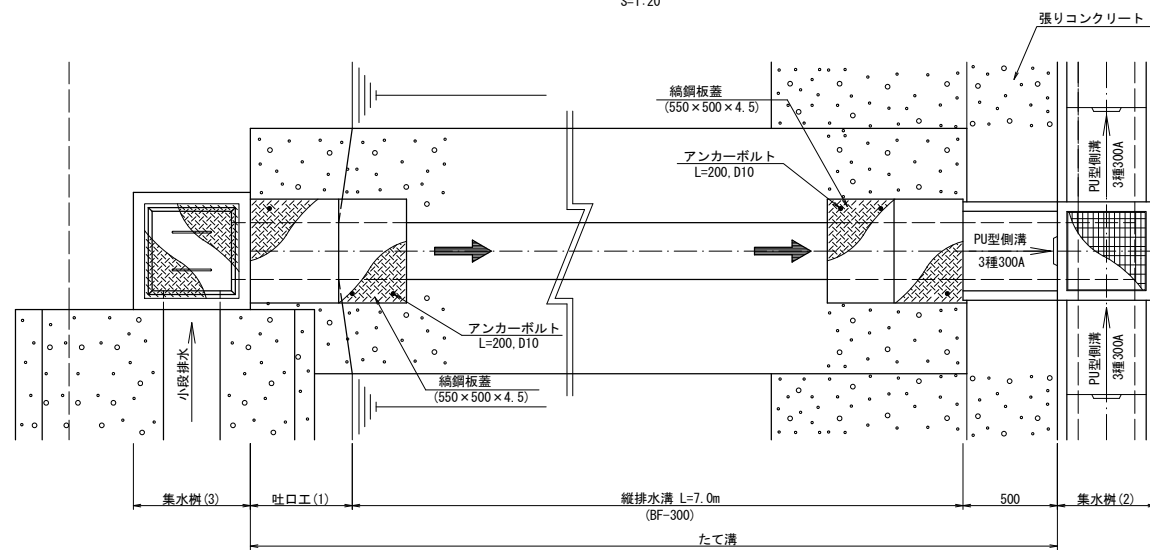
S=1:20



縦排水溝 材料表 10m当り

名称	規格	単位	数量	摘要
ベンチフリューム	BF-300	個	5.0	(リサイクル認定製品)
敷モルタル	1:3BB	m ³	0.1	
張コンクリート	18-5-40BB	m ³	1.0	
同上型枠		m ²	4.0	
床掘		式 (m ²)	1 (6)	
埋戻	流用土・転圧有	式 (m ²)	1 (3)	
床均し		式 (m ²)	1 (3)	

平面図 S=1:20

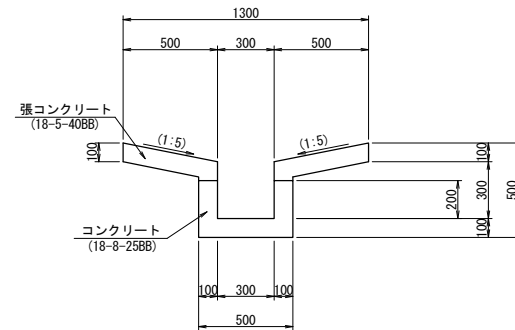


たて溝 材料表 10箇所当り

名称	規格	単位	数量	摘要
吐口工(1)		個	10.0	
縦排水溝	BF-300	m	70.0	
吐口工(2)		個	10.0	
PU型側溝	1種300A	m	5.0	
側溝蓋	PC4-B300 3種	枚	10.0	
鋼鋼板蓋	550×500×4.5	枚	40.0	
アンカーボルト	L=200, D10	組	160.0	

吐口工(1)

S=1:20

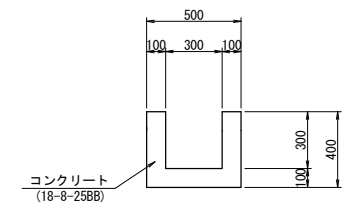


吐口工(1) 材料表 10箇所当り

名称	規格	単位	数量	摘要
コンクリート	18-8-25BB	m ³	0.3	
型枠		m ²	5.7	
張コンクリート	18-5-40BB	m ³	0.6	
同上型枠		m ²	2.4	
床掘		式 (m ²)	1 (4)	
埋戻	流用土・転圧有	式 (m ²)	1 (2)	
床均し		式 (m ²)	1 (2)	

吐口工(2)

S=1:20



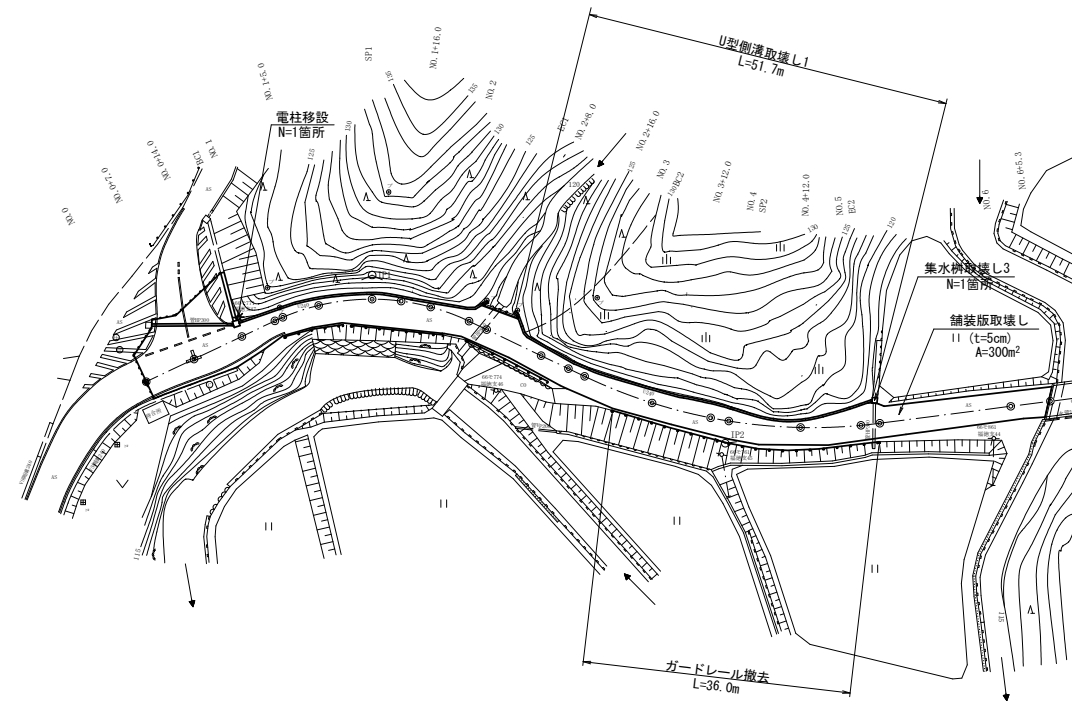
吐口工(2) 材料表 10箇所当り

名称	規格	単位	数量	摘要
コンクリート	18-8-25BB	m ³	0.3	
型枠		m ²	4.3	
床均し		式 (m ²)	1 (2)	

工事名	久我福徳線道路改良工事		
図面名	たて溝構造図【1工区】		
年月日			
尺度	1:20	図面番号	11
会社名			
事務所名	亀山市 建設部 道路整備室		

構造物撤去工平面図

S=1:500

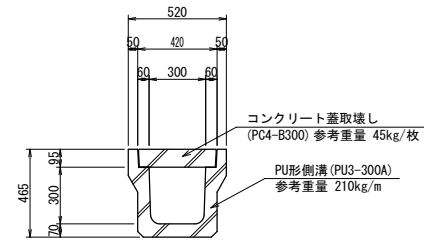


工事名	久我福徳線道路改良工事		
図面名	構造物撤去工平面図【1工区】		
年月日			
尺度	1:500	図面番号	12
会社名			
事務所名	亀山市 建設部 道路整備室		

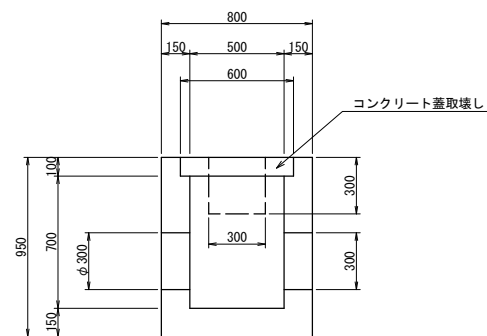
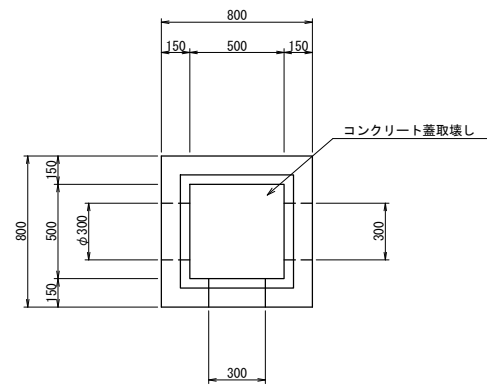
構造物撤去工構造図

S=1:20

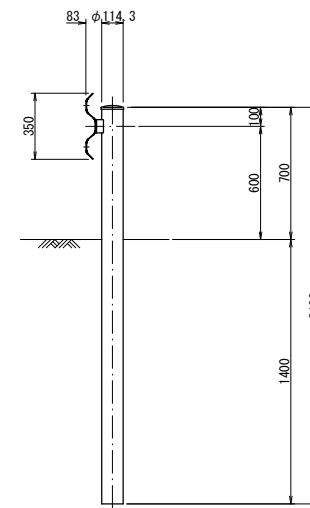
U型側溝取壊し3



集水樹取壊し3



ガードレール撤去 (土柱式)



工事名	久我福徳線道路改良工事		
図面名	構造物撤去工構造図【1工区】		
年月日			
尺度	1:20	図面番号	13
会社名			
事務所名	亀山市 建設部 道路整備室		

計画平面図

S=1:500

2工区【久我】

設計区間 L=121.975m (NO. 6+11.720 ~ NO. 12+13.695) 土工 1 式 種子付付工 1 式 舗装工 1 式 区画線工 1 式 舗装取壊工 1 式 旧機取壊工 1 式 撤去工 1 式 撤去移設工 1 式

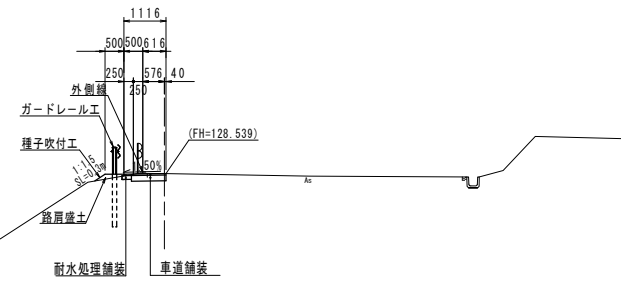


工事名	久我福徳線道路改良工事		
図面名	平面図【2工区】		
年月日			
尺度	1:500	図面番号	14
会社名			
事務所名	亀山市 建設部 道路整備室		

標準断面図

NO. 13+6.80付近

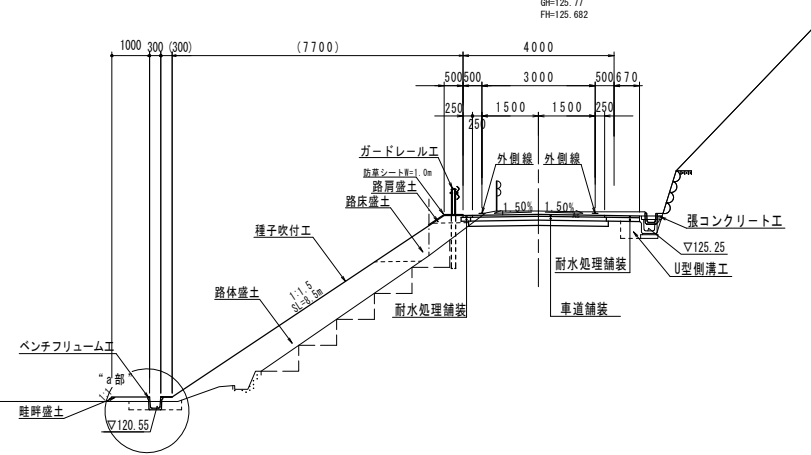
GH=128.54
FH=



DL=121.00

NO. 11付近

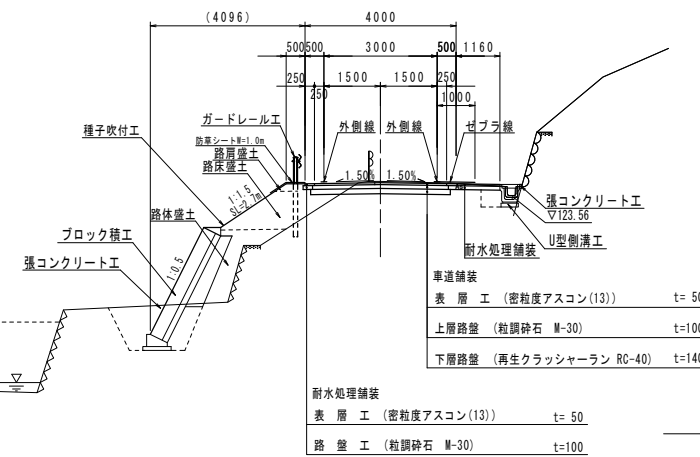
GH=125.77
FH=125.682



DL=118.00

NO. 9+11.70付近

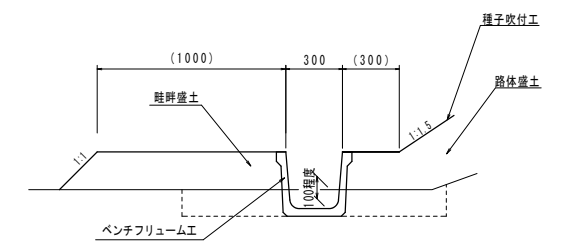
GH=123.69
FH=123.650



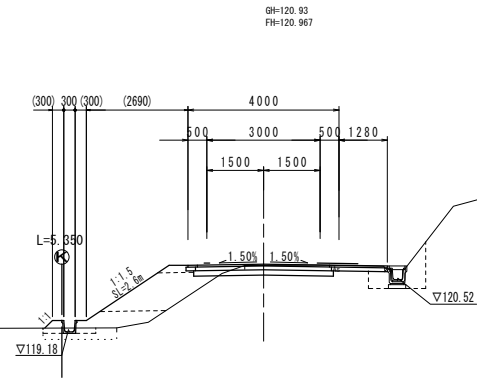
DL=117.00

“a部”詳細図

S=1:20

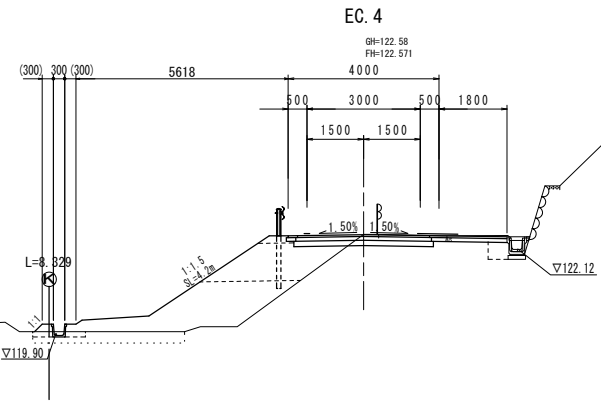


工事名	久我福徳線道路改良工事		
図面名	標準断面図【2工区】		
年月日			
尺度	1:100	図面番号	16
会社名			
事務所名	亀山市 建設部 道路整備室		



NO. 8

機械掘削	土	0.6	車道舗装		
床掘り	土	0.2	表層		3.50
埋戻		0.5	上層路盤		3.60
盛土	路床	1.7	下層路盤		3.70
	路体	0.7	耐水舗装		
	路肩	0.1	表層		1.77
盛土法面整形	土	2.6	路盤		1.72
種子吹付		2.6			
表土掘削	土	0.4			
畦畔盛土		0.1	舗装取り壊し		3.69

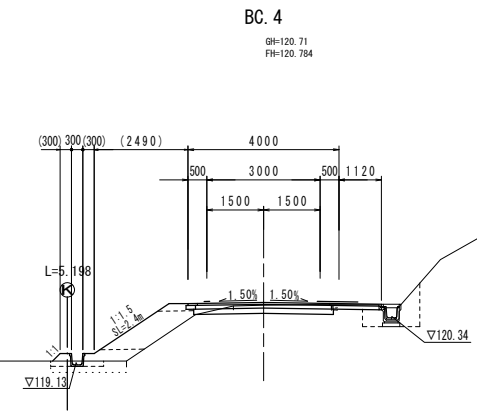


EC. 4

機械掘削	土	0.7	車道舗装		
床掘り	土	0.2	表層		3.50
埋戻		1.1	上層路盤		3.60
盛土	路床	2.6	下層路盤		3.70
	路体	4.1	耐水舗装		
	路肩	0.1	表層		2.30
盛土法面整形	土	4.2	路盤		2.25
種子吹付		4.2			
表土掘削	土	1.0			
畦畔盛土		0.1	舗装取り壊し		3.42

DL=115.00

DL=115.00

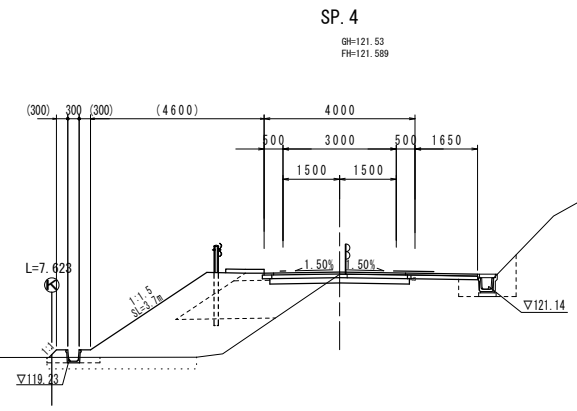


BC. 4

機械掘削	土	0.5	車道舗装		
床掘り	土	0.2	表層		3.50
埋戻		0.5	上層路盤		3.60
盛土	路床	1.2	下層路盤		3.70
	路体	0.4	耐水舗装		
	路肩	0.1	表層		1.62
盛土法面整形	土	2.4	路盤		1.57
種子吹付		2.4			
表土掘削	土	0.4			
畦畔盛土		0.1	舗装取り壊し		3.86

DL=115.00

DL=115.00

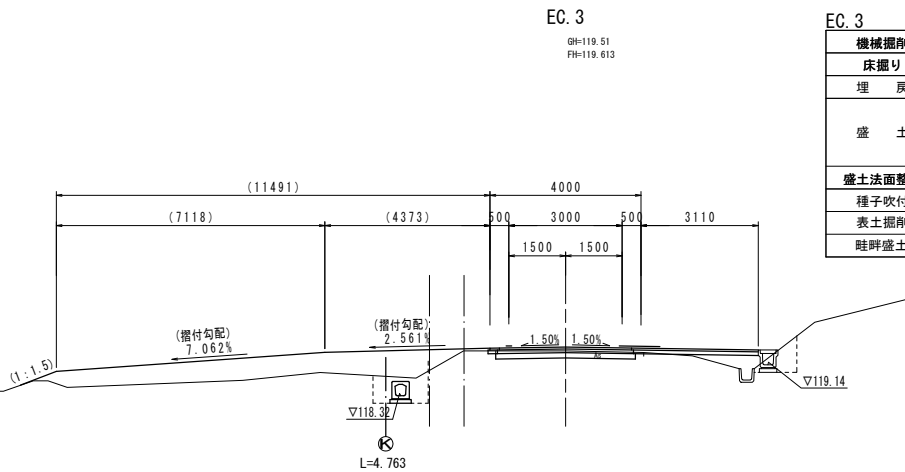


SP. 4

機械掘削	土	0.4	車道舗装		
床掘り	土	0.2	表層		3.50
埋戻		1.1	上層路盤		3.60
盛土	路床	2.6	下層路盤		3.70
	路体	5.0	耐水舗装		
	路肩	0.1	表層		2.15
盛土法面整形	土	3.7	路盤		2.10
種子吹付		3.7			
表土掘削	土	1.0			
畦畔盛土		0.1	舗装取り壊し		3.43

DL=115.00

DL=115.00



EC. 3

機械掘削	土	0.4	車道舗装		
床掘り	土	1.0	表層		3.50
埋戻	土	0.7	上層路盤		3.60
盛土	路床	-	下層路盤		3.70
	路体	6.6	路肩舗装		
	路肩	-	表層		3.60
盛土法面整形	土	-	路盤		3.55
種子吹付		-			
表土掘削	土	-			
畦畔盛土		-	舗装取り壊し		3.92

DL=115.00

工事名	久我福徳線道路改良工事		
図面名	横断面 (1) [2工区]		
年月日			
尺度	1:100	図面番号	17
会社名			
事務所名	亀山市 建設部 道路整備室		

SP. 5
GH=124.27
FH=124.277

機械掘削	土	0.8	車道舗装		
床掘り	土	0.2	表層	3.50	
埋戻		0.5	0.2	上層路盤	3.60
盛土	路床	1.4	下層路盤	3.70	
	路体	3.7	耐水舗装		
	路肩	0.1	表層	1.62	
盛土法面整形	土	6.1	-	路盤	1.57
種子吹付		6.1	-		
表土掘削	土	0.3			
畦畔盛土		0.1		舗装取り壊し	4.04

NO. 11
GH=125.77
FH=125.682

機械掘削	土	1.2	車道舗装		
床掘り	土	0.2	0.4	表層	3.50
埋戻		0.5	0.2	上層路盤	3.60
盛土	路床	1.1	下層路盤	3.70	
	路体	4.5	耐水舗装		
	路肩	0.1	表層	1.17	
盛土法面整形	土	8.7	-	路盤	1.12
種子吹付		8.7	-		
表土掘削	土	0.5			
畦畔盛土		0.3		舗装取り壊し	3.76

BC. 5
GH=124.00
FH=124.002

機械掘削	土	0.6	車道舗装		
床掘り	土	2.9	0.4	表層	3.50
埋戻		2.1	0.2	上層路盤	3.60
盛土	路床	1.6	下層路盤	3.70	
	路体	2.7	耐水舗装		
	路肩	0.1	表層	1.34	
盛土法面整形	土	4.2	-	路盤	1.29
種子吹付		4.2	-		
表土掘削	土	-			
畦畔盛土		-		舗装取り壊し	3.53

BC. 6
GH=125.69
FH=125.580

機械掘削	土	0.8	車道舗装		
床掘り	土	0.2	0.4	表層	3.50
埋戻		0.6	0.2	上層路盤	3.60
盛土	路床	1.3	下層路盤	3.70	
	路体	5.8	耐水舗装		
	路肩	0.1	表層	1.17	
盛土法面整形	土	8.5	-	路盤	1.12
種子吹付		8.5	-		
表土掘削	土	0.5			
畦畔盛土		0.3		舗装取り壊し	3.76

NO. 9+11.70
GH=123.69
FH=123.650

機械掘削	土	0.7	車道舗装		
床掘り	土	2.4	0.4	表層	3.50
埋戻		1.3	0.2	上層路盤	3.60
盛土	路床	1.8	下層路盤	3.70	
	路体	1.3	耐水舗装		
	路肩	0.1	表層	1.66	
盛土法面整形	土	2.6	-	路盤	1.61
種子吹付		2.6	-		
表土掘削	土	-			
畦畔盛土		-		舗装取り壊し	3.46

EC. 5
GH=124.56
FH=124.535

機械掘削	土	0.9	車道舗装		
床掘り	土	0.2	0.4	表層	3.50
埋戻		0.6	0.2	上層路盤	3.60
盛土	路床	1.3	下層路盤	3.70	
	路体	4.0	耐水舗装		
	路肩	0.1	表層	1.62	
盛土法面整形	土	6.5	-	路盤	1.57
種子吹付		6.5	-		
表土掘削	土	0.4			
畦畔盛土		0.1		舗装取り壊し	4.04

工事名	久我福徳線道路改良工事		
図面名	横断面 (2) 【2工区】		
年月日			
尺度	1:100	図面番号	18
会社名			
事務所名	亀山市 建設部 道路整備室		

NO. 12
GH=126.68
FH=126.758

機械掘削	土	0.6	車道舗装		
床掘り	土	2.0	表層		3.50
埋戻		1.4	上層路盤		3.60
盛土	路床	1.2	下層路盤		3.70
	路体	4.2	路肩舗装		
路肩		0.1	表層		1.08
盛土法面整形	土	8.0	路盤		1.03
種子吹付		8.0			
表土掘削	土	0.2			
畦畔盛土		0.4	舗装取り壊し		3.86

NO. 14
GH=129.62
FH=

機械掘削	土	0.2	車道舗装		
床掘り	土	-	表層		0.34
埋戻		-	路盤工		0.39
盛土	路床	-	路肩舗装		
	路体	-	表層		0.25
路肩		-	路盤		0.25
盛土法面整形	土	-	路盤		0.25
種子吹付		-			
表土掘削	土	-			
			舗装取り壊し		0.50

EC. 6
GH=126.49
FH=126.546

機械掘削	土	0.6	車道舗装		
床掘り	土	1.9	表層		3.50
埋戻		1.4	上層路盤		3.60
盛土	路床	1.2	下層路盤		3.70
	路体	3.8	耐水舗装		
路肩		0.1	表層		1.08
盛土法面整形	土	8.0	路盤		1.03
種子吹付		8.0			
表土掘削	土	0.2			
畦畔盛土		0.4	舗装取り壊し		3.86

NO. 13+6.80
GH=128.54
FH=

機械掘削	土	0.6	車道舗装		
床掘り	土	-	表層		0.87
埋戻		-	路盤工		0.92
盛土	路床	-	路肩舗装		
	路体	-	表層		0.25
路肩		0.1	路盤		0.25
盛土法面整形	土	0.3	路盤		0.25
種子吹付		0.3			
表土掘削	土	-			
			舗装取り壊し		0.50

SP. 6
GH=126.05
FH=126.011

機械掘削	土	1.1	車道舗装		
床掘り	土	-	表層		3.50
埋戻		0.5	上層路盤		3.60
盛土	路床	1.3	下層路盤		3.70
	路体	4.4	耐水舗装		
路肩		0.1	表層		1.42
盛土法面整形	土	8.8	路盤		1.37
種子吹付		8.8			
表土掘削	土	0.5			
畦畔盛土		0.3	舗装取り壊し		3.94

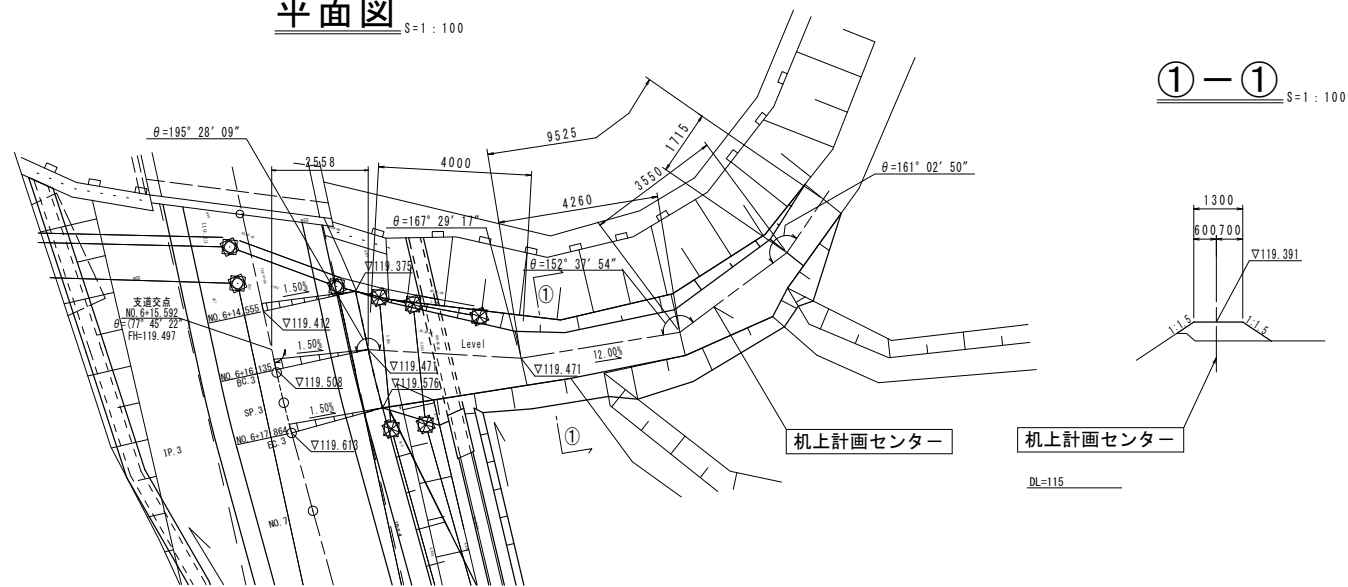
NO. 13
GH=127.98
FH=

機械掘削	土	0.2	車道舗装		
床掘り	土	-	表層		0.91
埋戻		-	路盤工		0.96
盛土	路床	-	耐水舗装		
	路体	-	表層		0.25
路肩		0.1	路盤		0.25
盛土法面整形	土	1.0	路盤		0.25
種子吹付		1.0			
表土掘削	土	-			
			舗装取り壊し		0.50

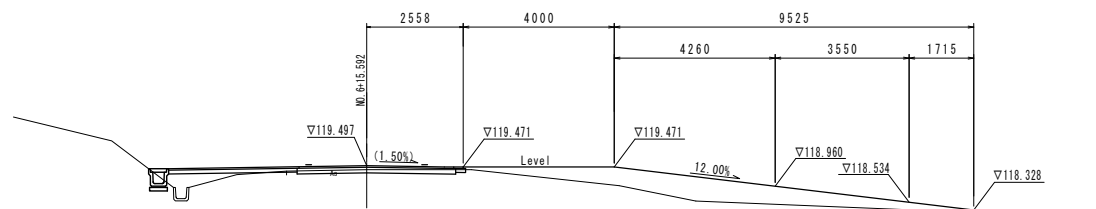
工事名	久我福徳線道路改良工事		
図面名	横断面 (3) [2工区]		
年月日			
尺度	1:100	図面番号	19
会社名			
事務所名	亀山市 建設部 道路整備室		

NO. 6+16.210付近支道取付詳細図

平面図 S=1:100



縦断面図 S=1:100



工事名	久我福徳線道路改良工事		
図面名	NO. 6+16.210付近支道取付詳細図【2工区】		
年月日			
尺度	1:100	図面番号	20
会社名			
事務所名	亀山市 建設部 道路整備室		

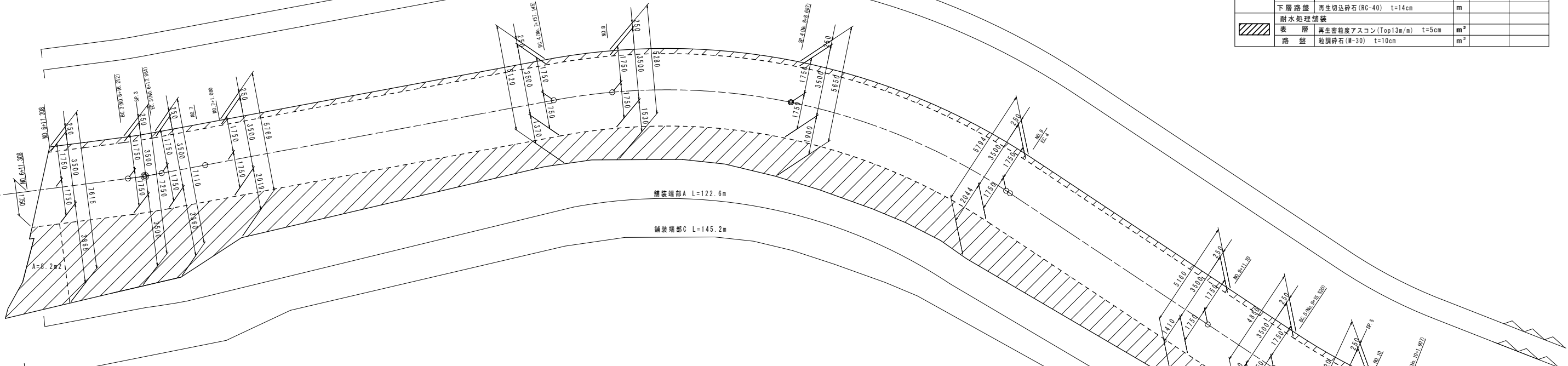
舗装展開図 S=1:100

舗装端部B L=150.6m

舗装端部A L=151.2m

舗装工

記号	名称	規格	単位	数量	摘要
□	本線舗装				
	表層	再生密粒度アスコン(Top13m/m) t=5cm	m ²		
	上層路盤	粒調砕石(M-30) t=10cm	m ²		
▨	耐水処理舗装				
	表層	再生密粒度アスコン(Top13m/m) t=5cm	m ²		
	路盤	粒調砕石(M-30) t=10cm	m ²		



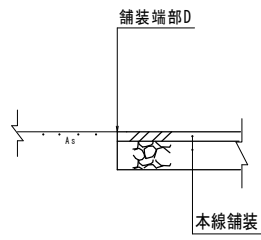
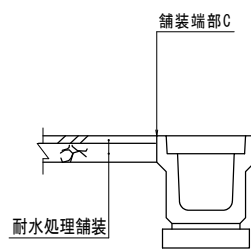
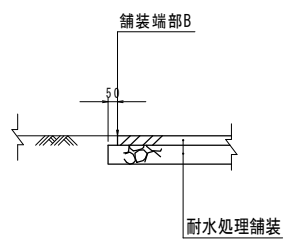
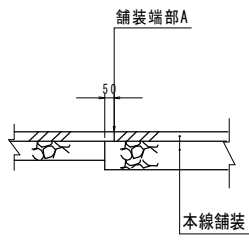
舗装端部A

舗装端部B

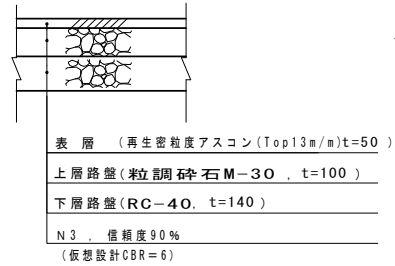
舗装端部C

舗装端部D

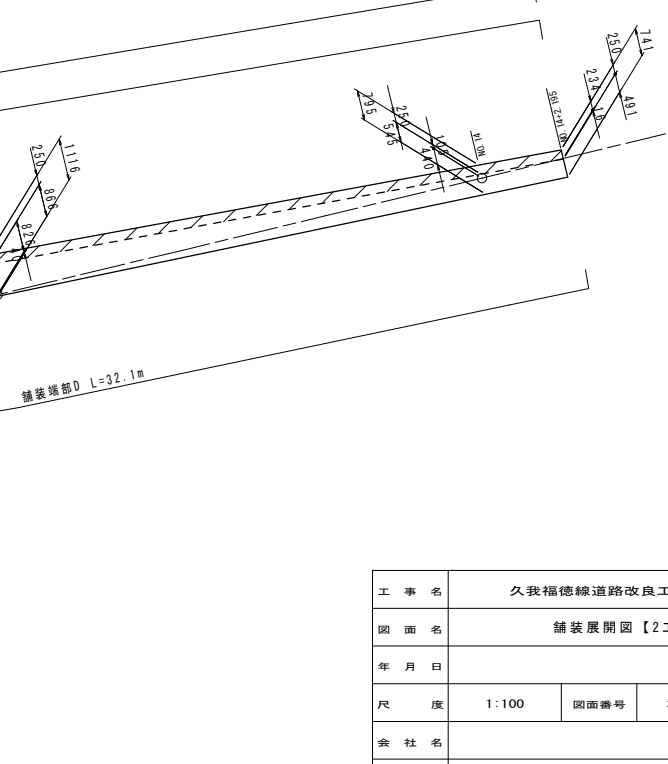
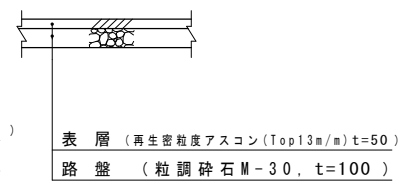
舗装構成



本線舗装



耐水処理舗装



舗装端部B L=150.6m

舗装端部A L=151.2m

舗装端部A L=122.6m

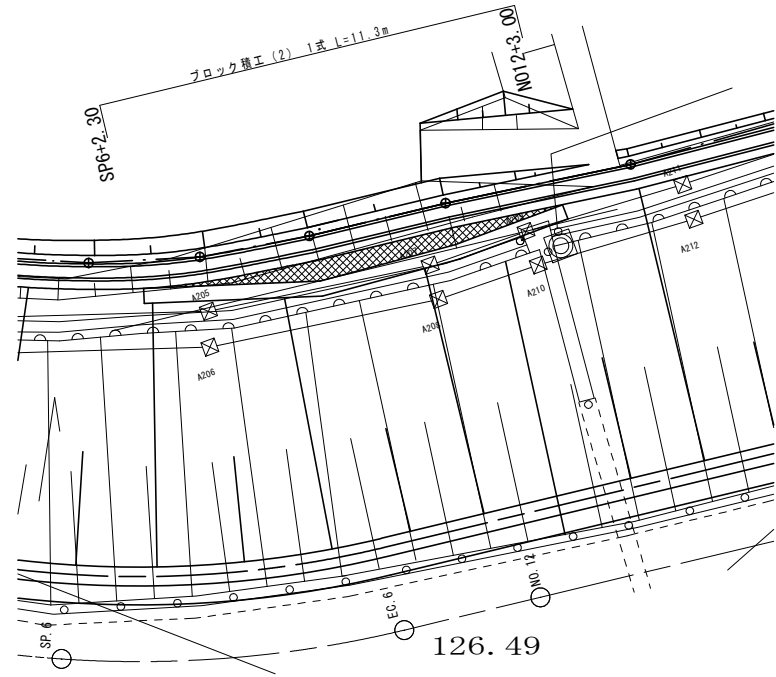
舗装端部C L=145.2m

工事名	久我福徳線道路改良工事		
図面名	舗装展開図【2工区】		
年月日			
尺度	1:100	図面番号	21
会社名			
事務所名	亀山市 建設部 道路整備室		

ブロック積工 (2)

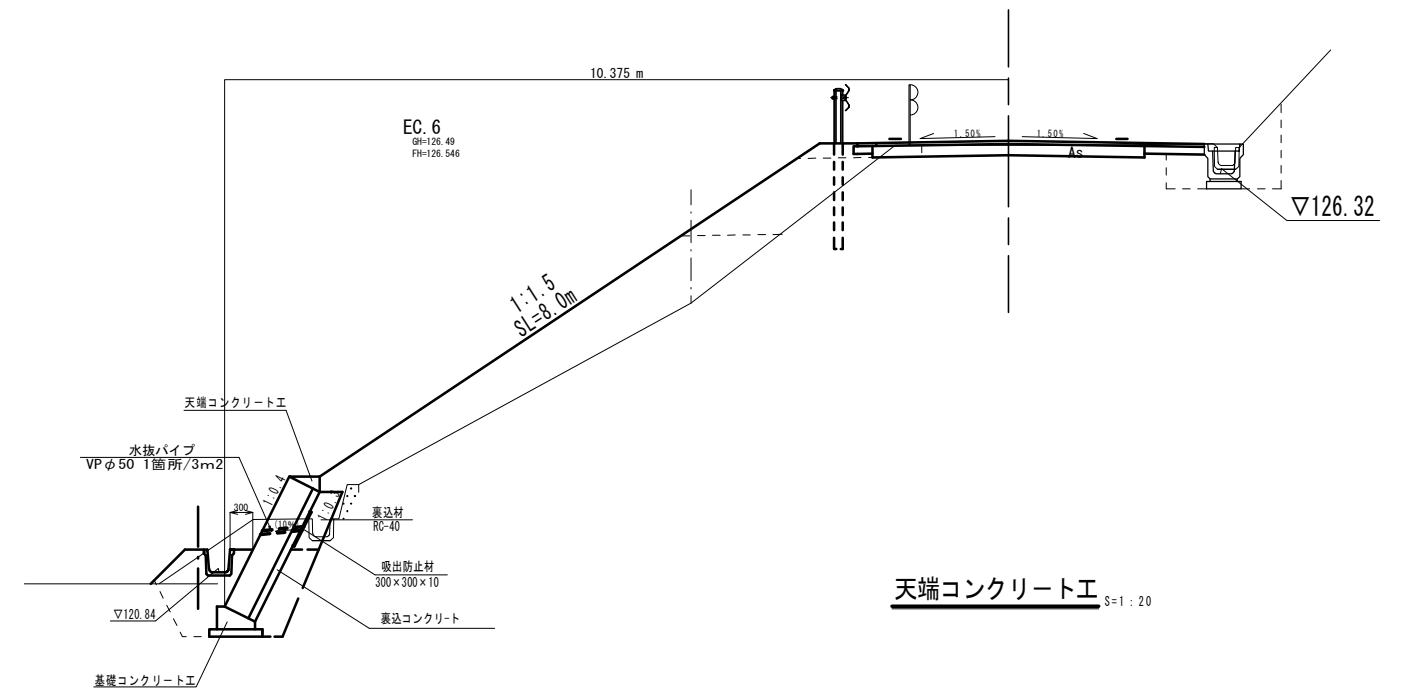
平面図

S=1:100 (A1)



断面工法図

S=1:50

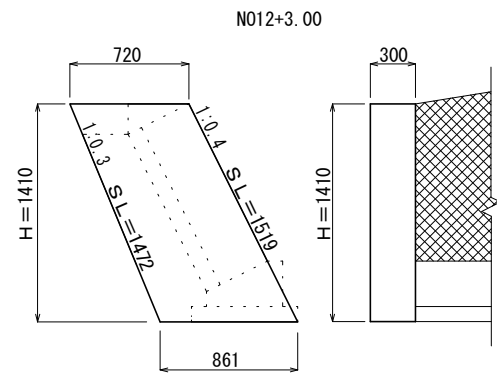


展開図

V=1:50 (A1)
H=1:100 (A1)

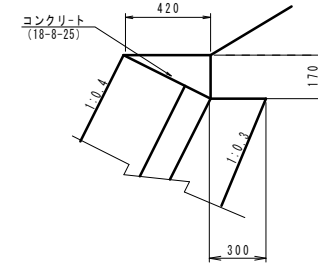
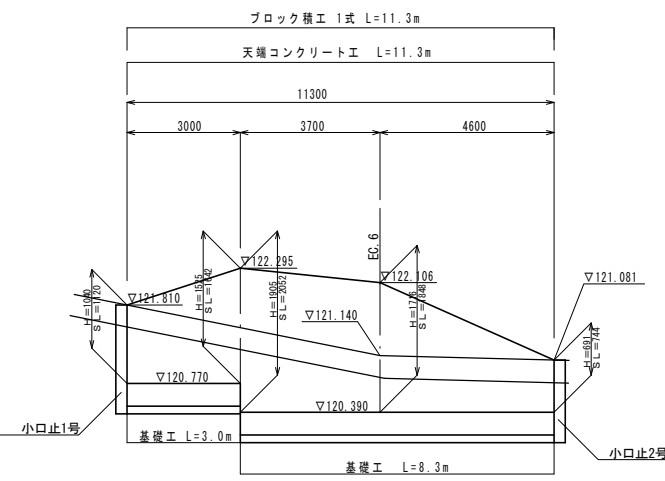
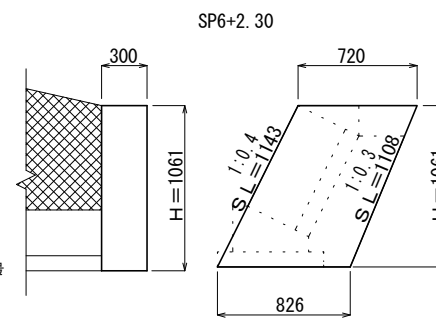
小口止1号

S=1:25 (A1)



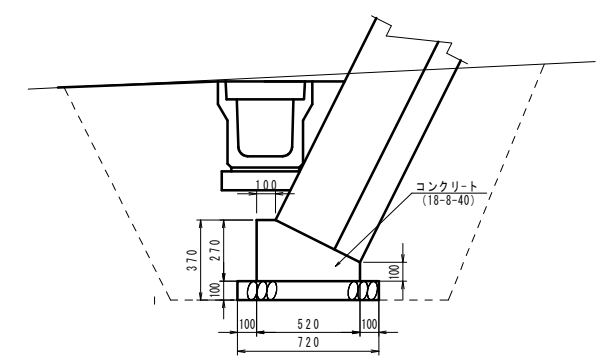
小口止2号

S=1:25 (A1)



基礎コンクリート工

S=1:20



小口止工(1号) 1箇所当り

名称	規格	単位	数量
コンクリート	18-8-40	m ³	0.33
型枠		m ²	3.13

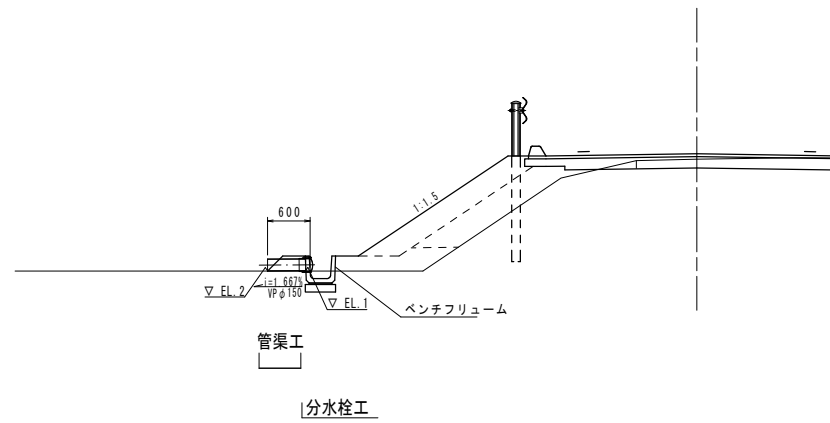
小口止工(2号) 1箇所当り

名称	規格	単位	数量
コンクリート	18-8-40	m ³	0.25
型枠		m ²	2.32

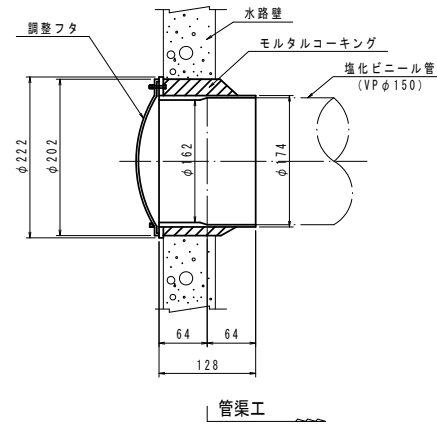
工事名	久我福徳線道路改良工事		
図面名	ブロック積工 (2) 【2工区】		
年月日			
尺度	図示	図面番号	23
会社名			
事務所名	亀山市 建設部 道路整備室		

分水栓工・管渠工

側面図 S=1:50



分水栓工 S=1:5

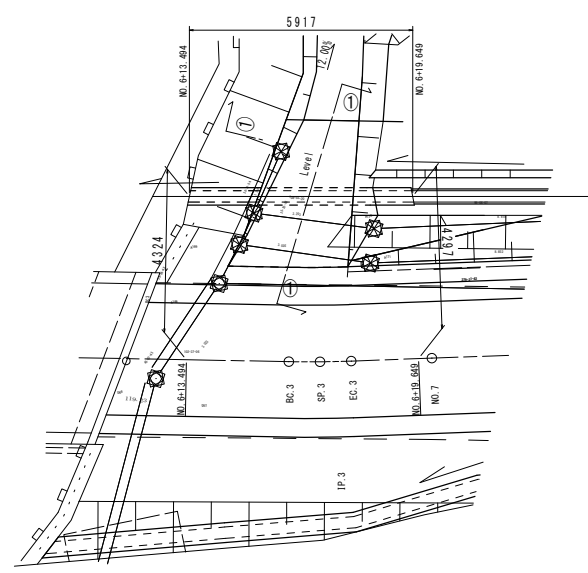


測点	左右別	EL. 1	EL. 2
NO. 7+ 4.500	左	118.81	118.80
NO. 7+19.000	左	119.28	119.27
NO. 8+ 8.100	左	119.33	119.32
NO. 8+10.300	左	119.98	119.97
NO. 11+4.000	左	120.73	120.72
NO. 12+13.700	左	121.87	121.86

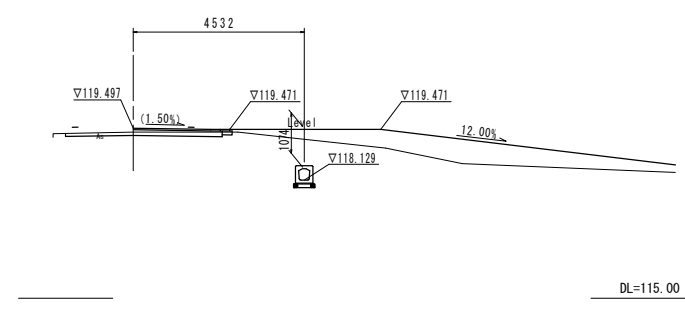
工事名	久我福徳線道路改良工事		
図面名	取水施設工【2工区】		
年月日			
尺度	図示	図面番号	24
会社名			
事務所名	亀山市 建設部 道路整備室		

NO. 6+13.494~NO. 6+19.649暗渠工一般図

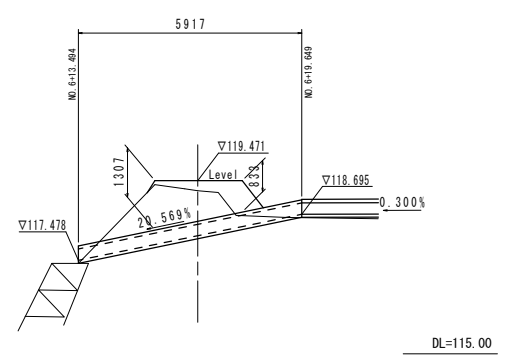
平面図 S=1:100



①-① S=1:100

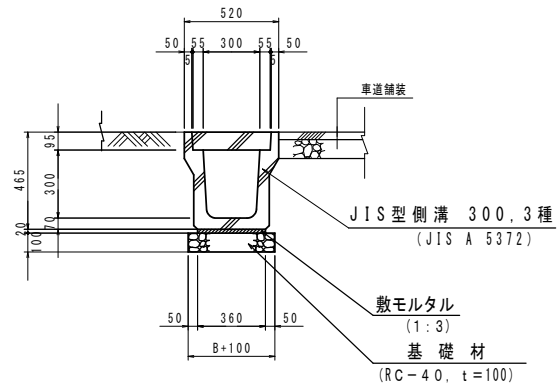


縦断面図 S=1:100

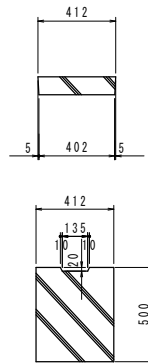


工事名	久我福徳線道路改良工事		
図面名	NO. 6+13.494~NO. 6+19.649暗渠工一般図【2工区】		
年月日			
尺度	1:100	図面番号	25
会社名			
事務所名	亀山市 建設部 道路整備室		

U型側溝工 S=1:20

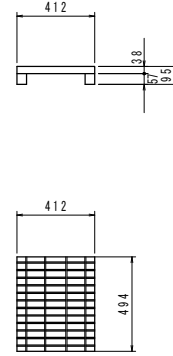


側溝蓋工 S=1:200
(JIS A 5372)

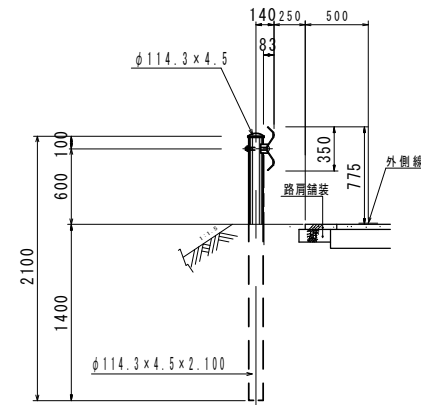


グレーチング蓋工 S=1:200

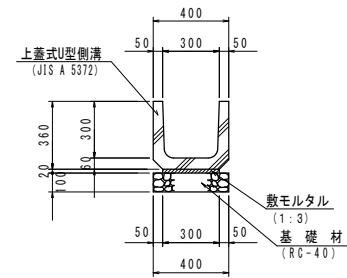
JIS型側溝B300, 3種
(R1FK38ZM41, T-25, 編目)



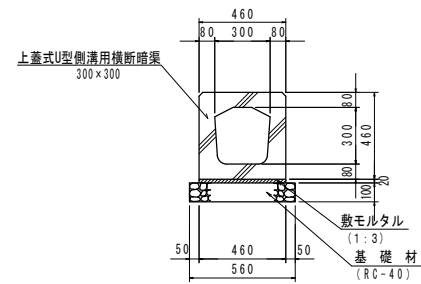
ガードレール工 S=1:30
(Gr-C-4E)



U字側溝工 S=1:20



暗渠工 S=1:20

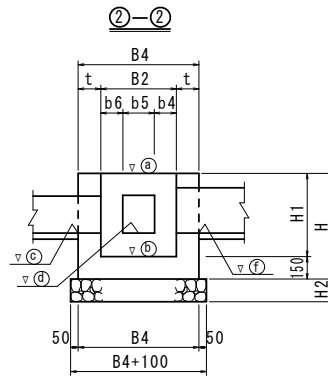
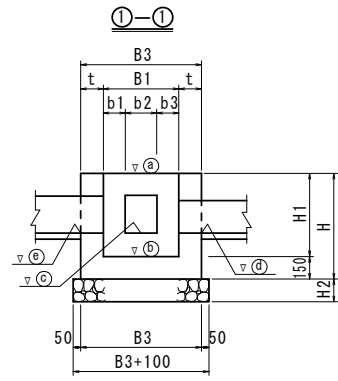
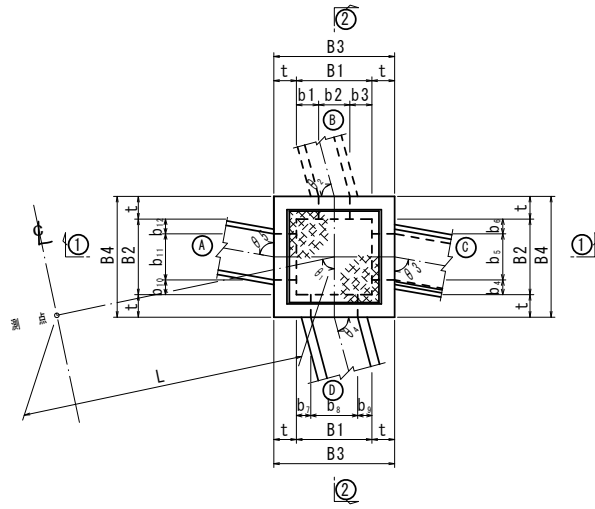


工事名	久我福徳線道路改良工事		
図面名	各種工法図(1)【2工区】		
年月日			
尺度	図示	図面番号	26
会社名			
事務所名	亀山市 建設部 道路整備室		

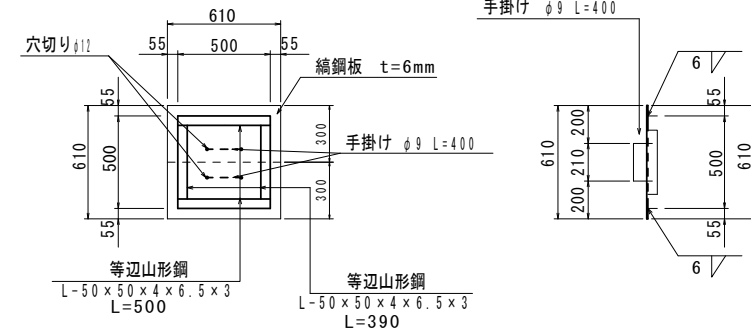
集水樹工

縞鋼板蓋 S=1:20

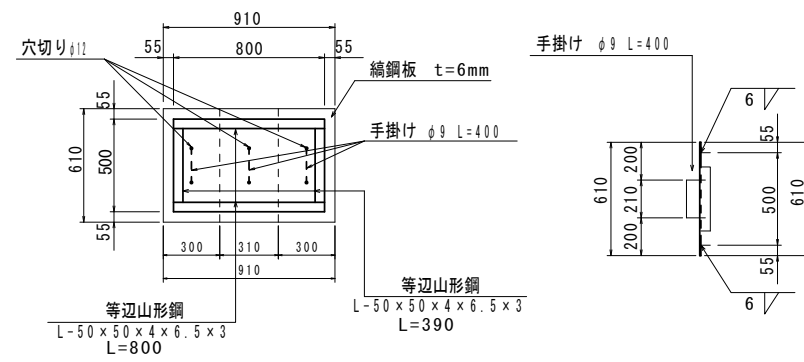
平面図



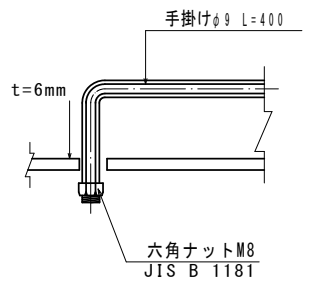
1 型



2 型



手掛け詳細図 S=1:5



※ 塗装は溶融亜鉛メッキ JIS H 8641-2 種 HDZ40 仕様を 0.4 kg/m² 塗布する。

名称	測点	L	θ1	θ2	θ3	θ4	θ5	B1	B2	B3	B4	b1	b2	b3	b4	b5	b6	b7	b8	b9	b10	b11	b12	H	H1	H2	t	▽(a)	▽(b)	▽(c)	▽(d)	▽(e)	▽(f)	縞鋼板蓋	摘要
1 号	NO. 6+19.920 (左側)	4297	87-54	90-00	—	90-00	—	500	500	800	800	100	300	100	—	—	—	100	300	100	—	—	—	700	550	150	150	118.995	118.445	118.615	—	—	118.695	1 型	
2 号	NO. 8+9.176 (左側)	6630	84-17	116-55	—	83-22	—	800	500	1100	800	0	300	500	—	—	—	0	720	80	—	—	—	700	550	150	150	120.060	119.510	119.760	—	—	119.680	2 型	

① 暗渠工 (300×300) ② ベンチフリューム工

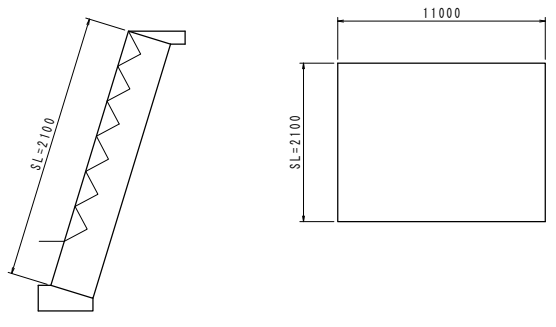
工事名	久我福徳線道路改良工事		
図面名	各種工法図(2)【2工区】		
年月日			
尺度	図示	図面番号	27
会社名			
事務所名	亀山市 建設部 道路整備室		

旧構取壊し工・撤去工・撤去移設工 S=1:500

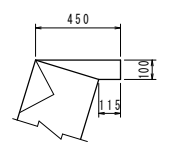
ブロック積取壊し

断面図 S=1:30

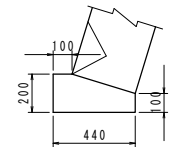
展開図 V=1:50
H=1:200



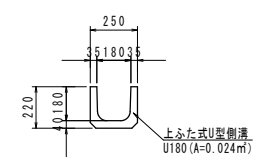
天端コンクリート取壊し S=1:20



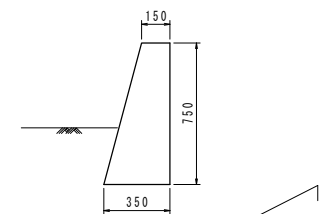
基礎コンクリート取壊し S=1:20



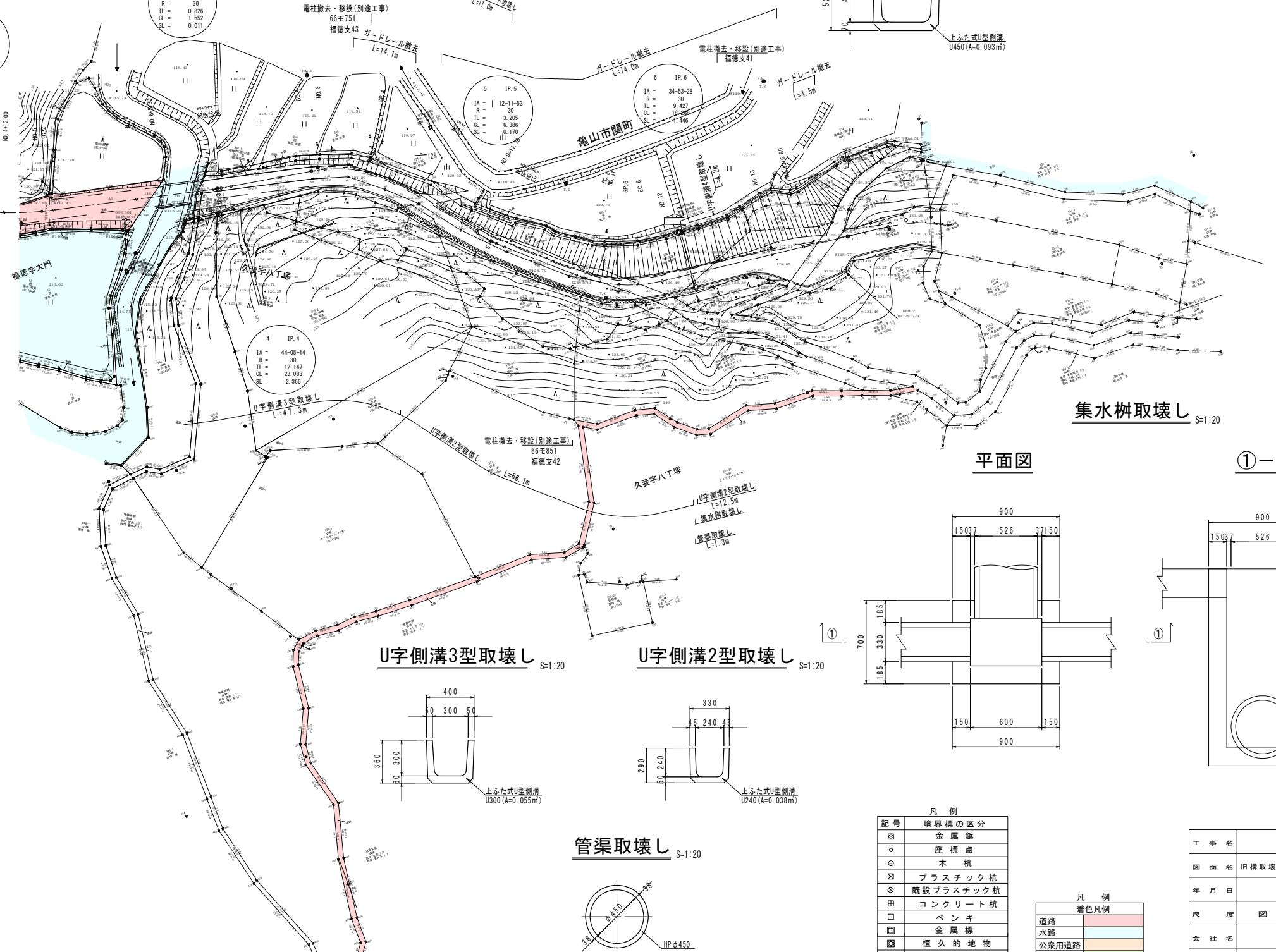
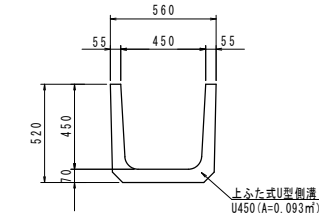
U字側溝1型取壊し S=1:20



擁壁取壊し S=1:20



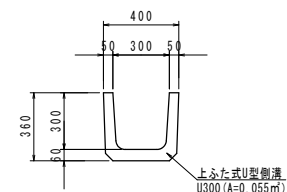
U字側溝4型取壊し S=1:20



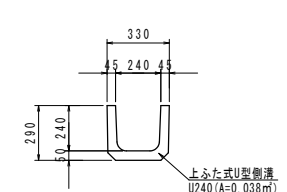
平面図

①-①

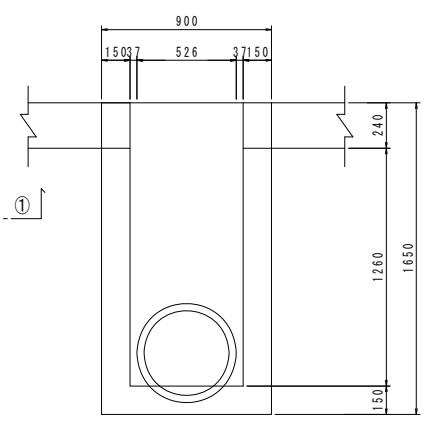
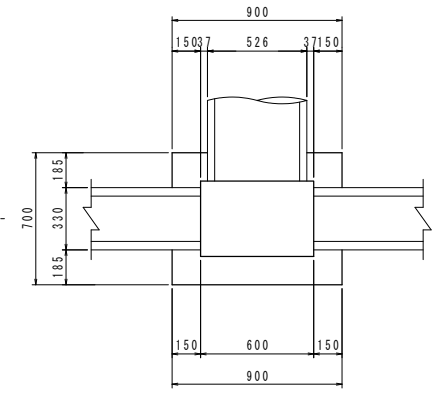
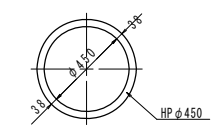
U字側溝3型取壊し S=1:20



U字側溝2型取壊し S=1:20



管渠取壊し S=1:20



凡例

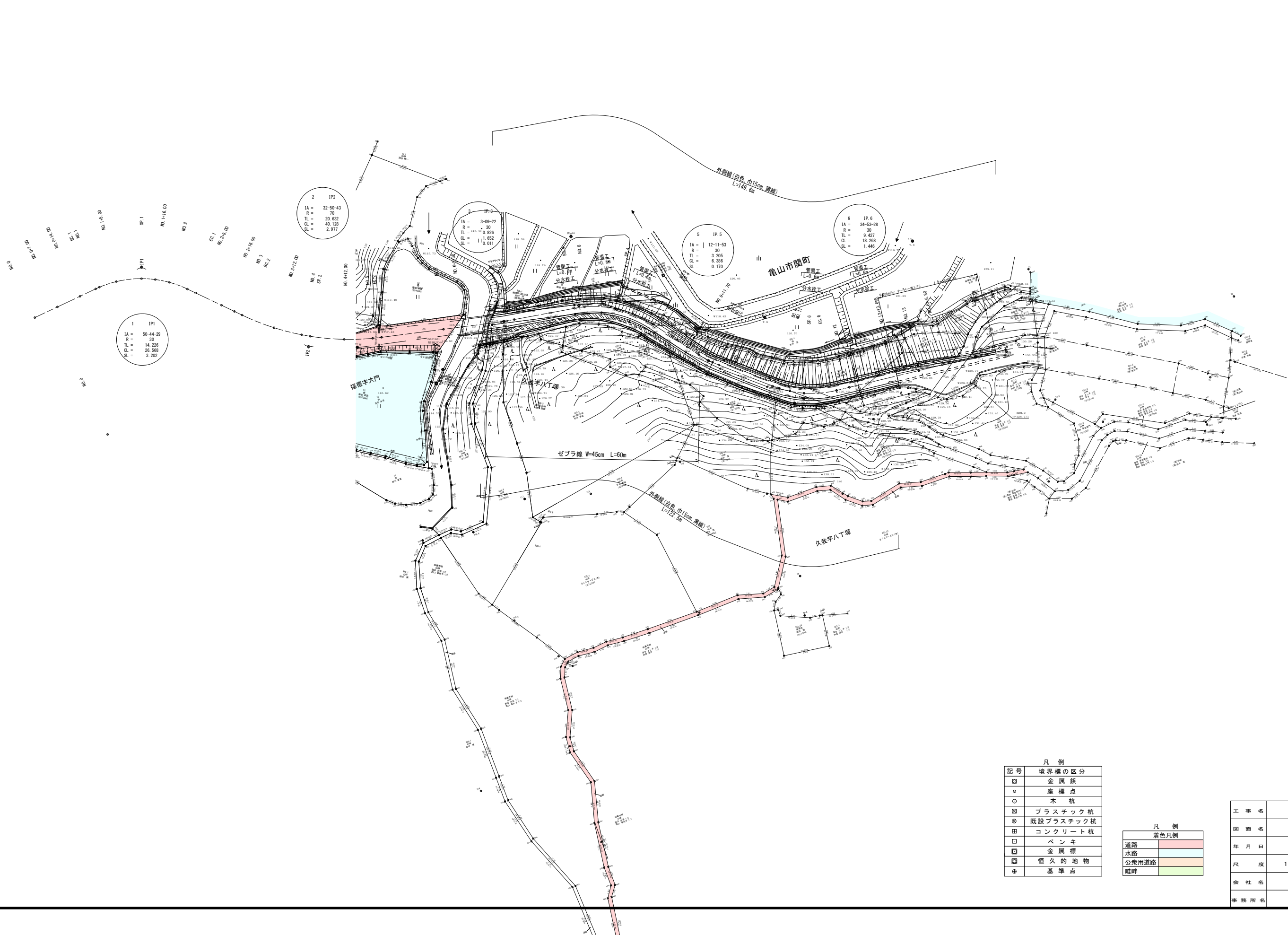
記号	境界線の区分
□	金属板
○	座標点
○	木杭
⊗	プラスチック杭
⊗	既設プラスチック杭
田	コンクリート杭
□	ベンキ
□	金属標
□	恒久的地物
⊕	基準点

凡例
着色凡例

道路	赤
水路	青
公衆用道路	黄
陸畔	緑

工事名	久我福徳線道路改良工事		
図面名	旧構取壊し工・撤去工・撤去移設工【2工区】		
年月日			
尺度	図示	図面番号	30
会社名			
事務所名	亀山市 建設部 道路整備室		

区画線工 S=1:500



凡例

記号	境界線の区分
☒	金属標
○	座標点
○	木杭
☒	プラスチック杭
⊗	既設プラスチック杭
田	コンクリート杭
□	ペンキ
☒	金属標
☒	恒久的地物
⊕	基準点

凡例
着色凡例

道路	赤
水路	青
公共用道路	黄
畦畔	緑

工事名	久我福徳線道路改良工事		
図面名	区画線工【2工区】		
年月日			
尺度	1:500	図面番号	31
会社名			
事務所名	亀山市 建設部 道路整備室		