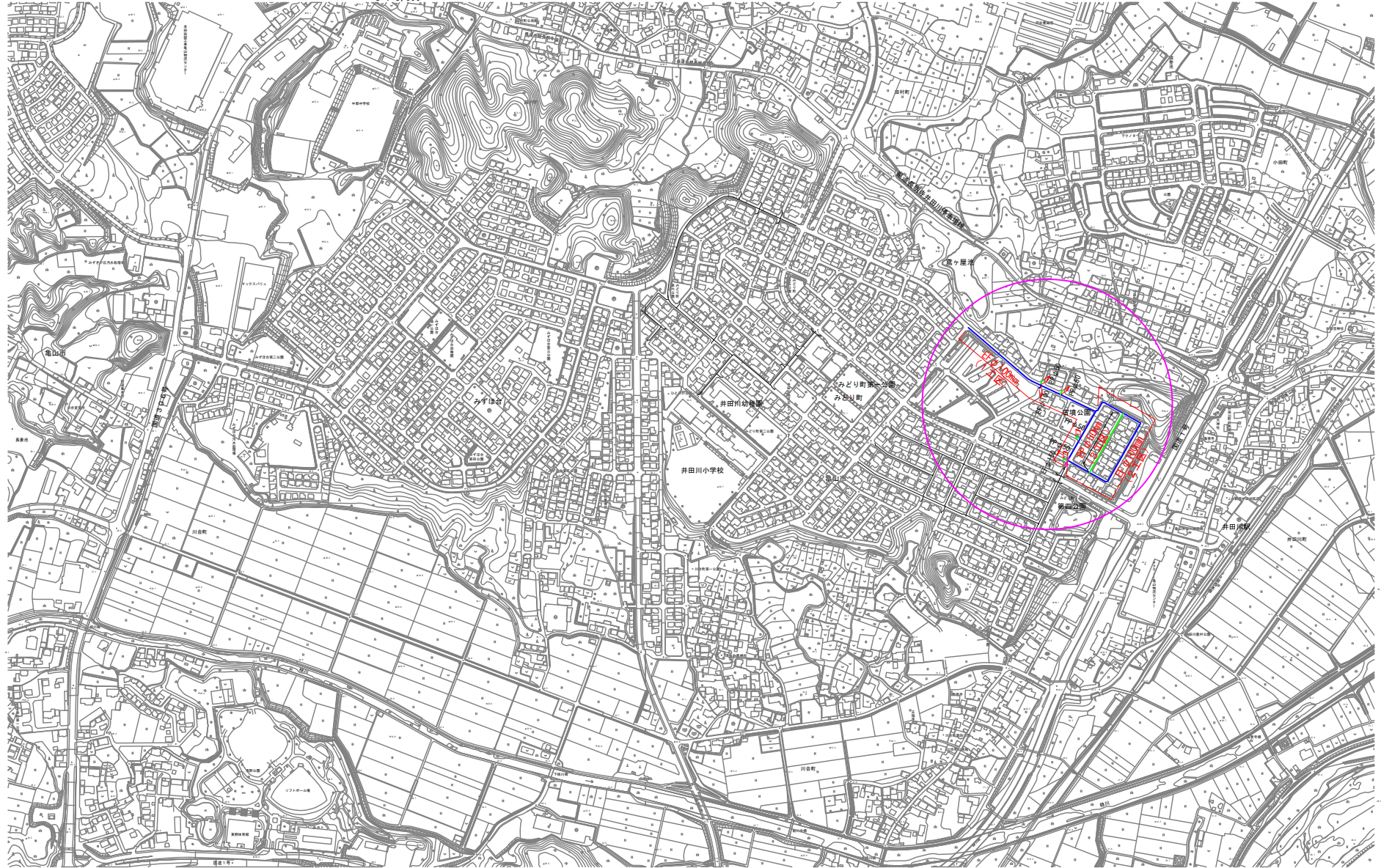


位置図

S=1:5,000



水道管(新設)

- EF φ 150
- EF φ 100
- PP φ 50

工事名	みどり町地内(市道みどり2号線ほか)配水管改良工事		
工事場所	亀山市みどり町地内		
図面の種類	位置図		
縮尺	1/5,000	図面番号	1
事務所名	亀山市建設部上下水道局 上水道室		

平面図



工区	路線名	測点	規格	延長	埋設深さ	
1工区	市道みどり50号線	No. 0~No. 6+27.0	EF φ100	L=267.0m	H=0.90m	
	市道みどり2号線	No. 6+27.0~No. 9	EF φ100	L= 93.0m		L=360.0m
		No. 9~No. 9+17.0 (E.P)	EF φ150	L= 17.0m		L= 17.0m
	市道みどり55号線	No. 4+2.0分岐~+6.5	EF φ100	L= 6.5m		L= 6.5m
	市道みどり61号線	No. 4分岐~+10.0	PP φ 50	L= 10.0m		L= 34.0m
		No. 4+39.0分岐~+8.0	PP φ 50	L= 8.0m		
市道みどり57号線	No. 8+1.5分岐~+8.0	PP φ 50	L= 8.0m	L= 34.0m		
市道みどり56号線	No. 9+6.0分岐~+8.0	PP φ 50	L= 8.0m			
2工区	市道みどり2号線	No. 0~No. 7+11.0 (E.P)	EF φ100	L=291.0m	L=291.0m	H=0.90m
3工区	市道みどり1号線	No. 0~No. 2+38.5	PP φ 50	L=118.5m	L=118.5m	
小計				EF φ150	L= 17.0m	
				EF φ100	L=657.5m	
				PP φ 50	L=152.5m	
合計					L=827.0m	

引込管口径

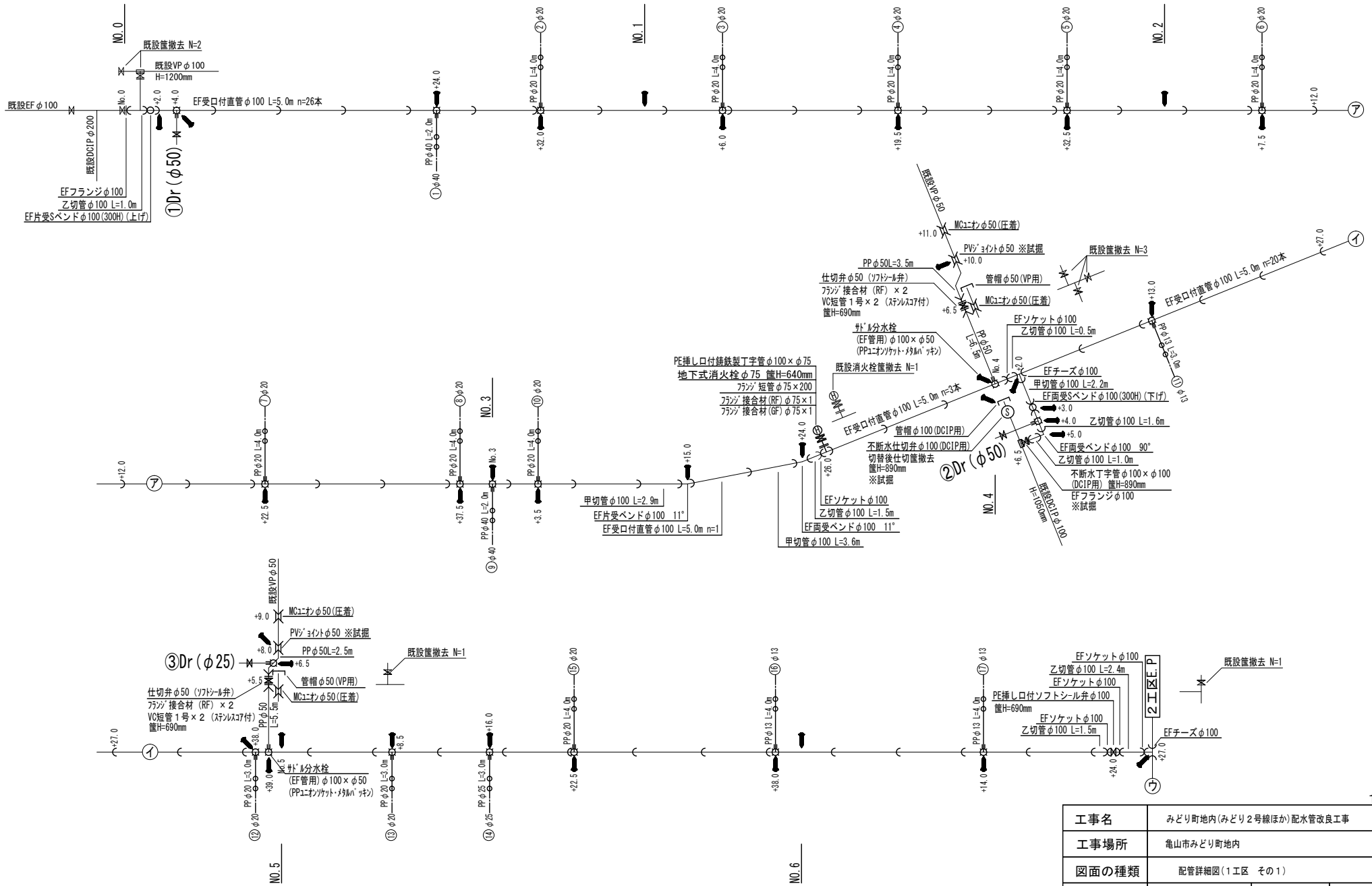
φ13mm	11 16 25 26 28 44 46~61	45箇所
φ20mm	2 8 10 12~13 15 27 45	13箇所
φ25mm	14	1箇所
φ40mm	1 15	2箇所
		合計 61箇所

水道管(新設)

EF φ150	—
EF φ100	—
PP φ 50	—

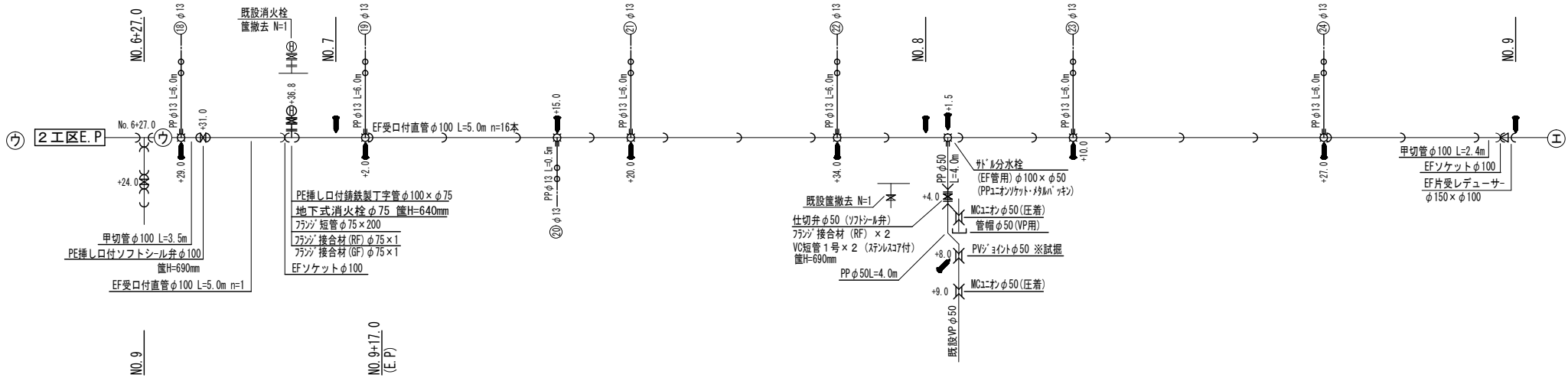
工事名	みどり町地内(市道みどり2号線ほか)配水管改良工事		
工事場所	亀山市みどり町地内		
図面の種類	平面図		
縮尺		図面番号	2
事務所名	亀山市建設部上下水道局 上水道室		

1工区

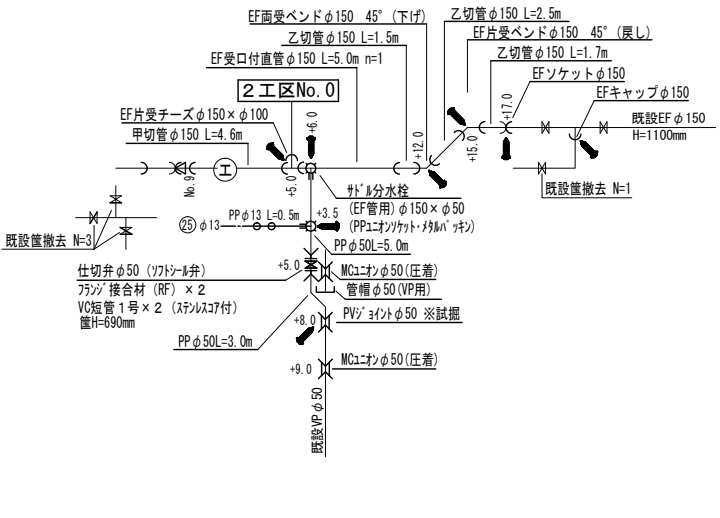


工事名	みどり町区内(みどり2号線ほか)配水管改良工事		
工事場所	亀山市みどり町区内		
図面の種類	配管詳細図(1工区 その1)		
縮尺	FREE	図面番号	3
事務所名	亀山市建設部上下水道局上水道室		

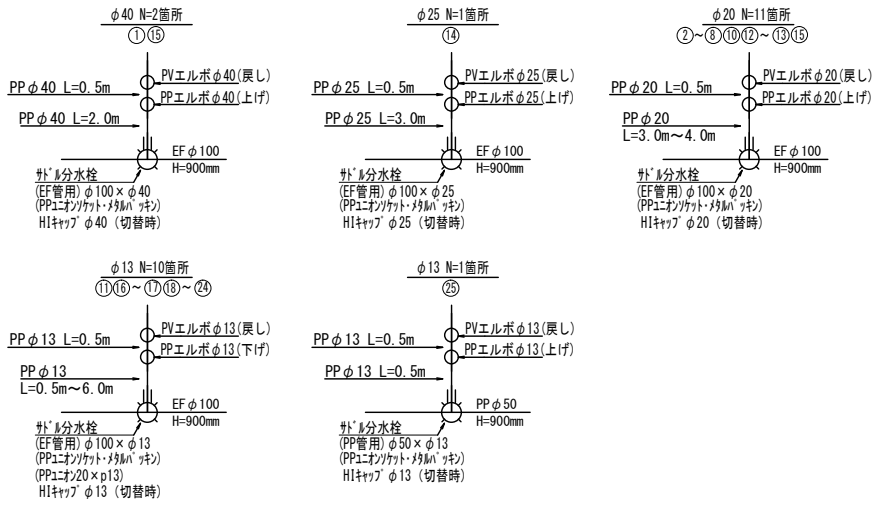
1 工区



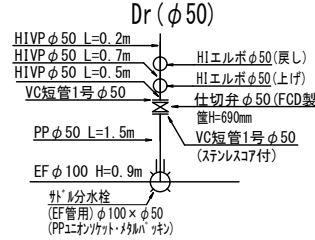
給水工配管図 (1工区 N=25箇所)



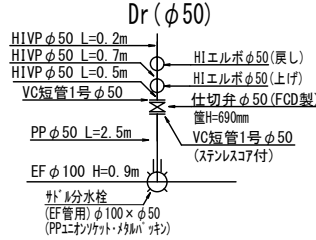
ドレーン工配管図 N=3箇所 (1工区)



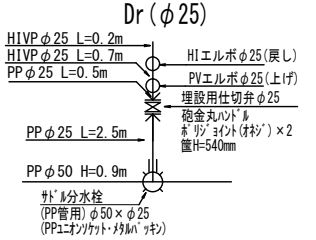
①N=1箇所 (No. 0+4.0)



②N=1箇所 (No. 4+2.0分岐~+4.0)



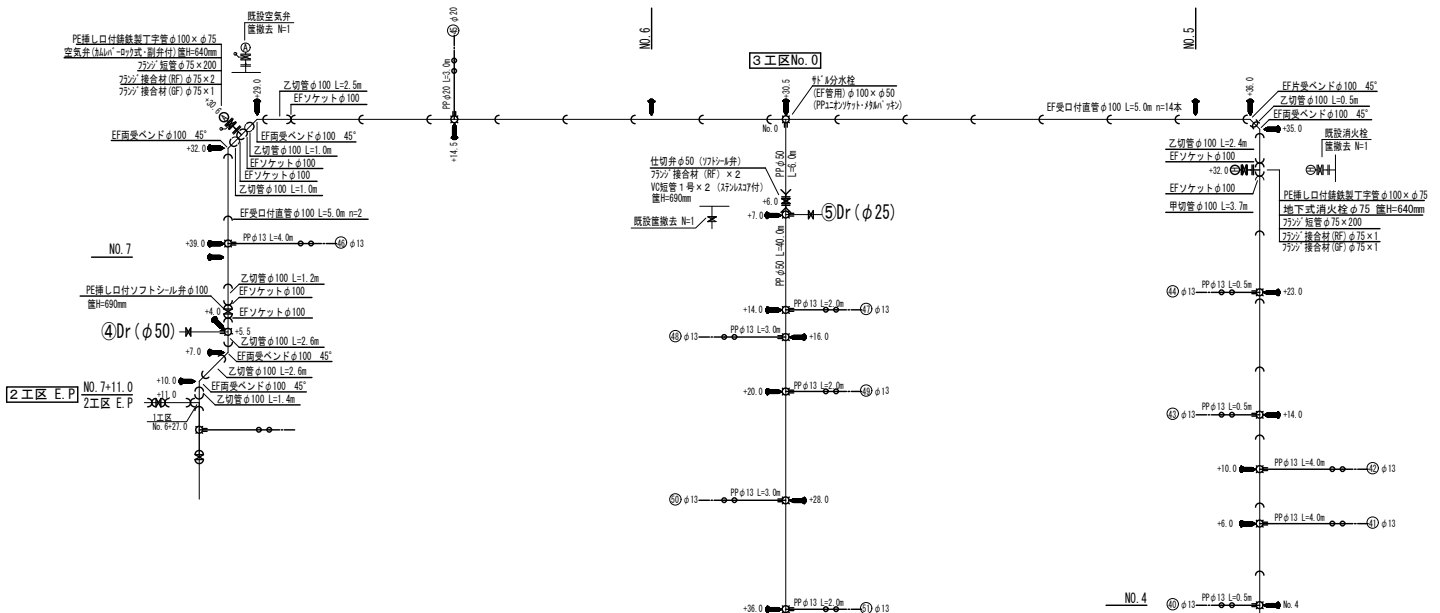
③N=1箇所 (No. 4+39.0分岐~+6.5)



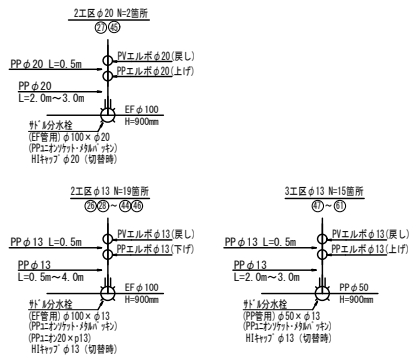
1 工区

工事名	みどり町地区(みどり2号線ほか)配水管改良工事		
工事場所	亀山市みどり町地区		
図面の種類	配管詳細図(1工区 その2)		
縮尺	FREE	図面番号	4
事務所名	亀山市建設部上下水道局上水道室		

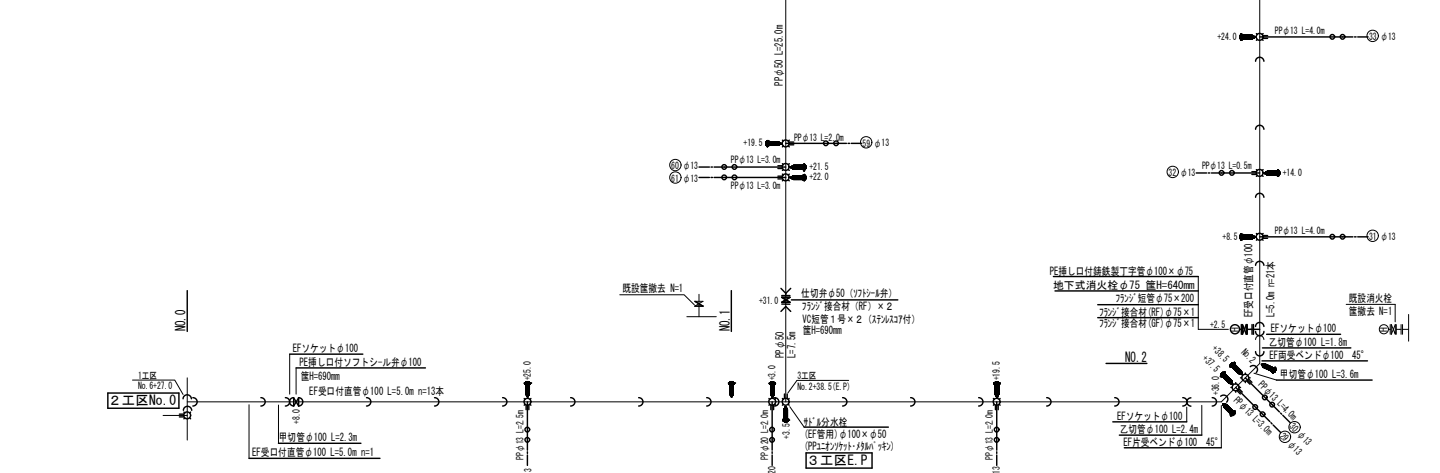
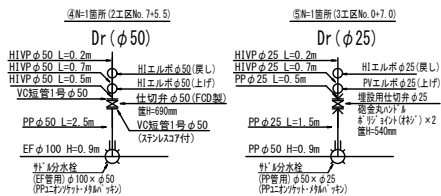
2工区・3工区



給水配管図 (2工区 N=22箇所) (3工区 N=15箇所)



ドレン配管図 N=2箇所(2工区・3工区)



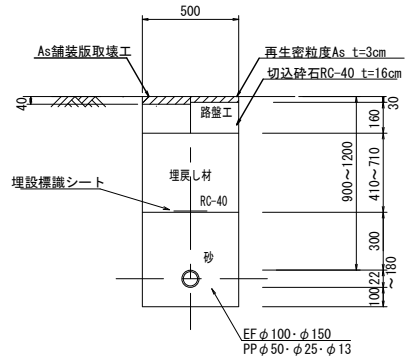
2工区・3工区

工事名	みどり町地内(みどり2号線ほか)配水管改良工事		
工事場所	亀山市みどり町地内		
図面の種類	配管詳細図(2・3工区)		
縮尺	FREE	図面番号	5
事務所名	亀山市建設部上下水道局上水道室		

土工標準図

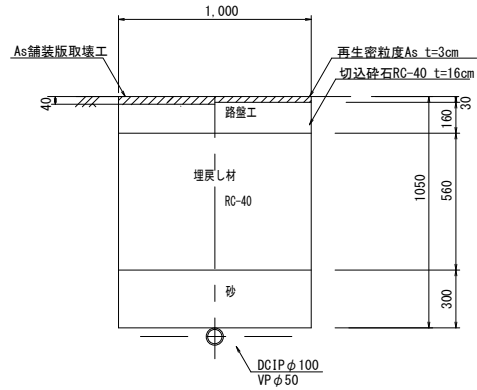
1工区・2工区・3工区

配管工(H=0.9~1.2)



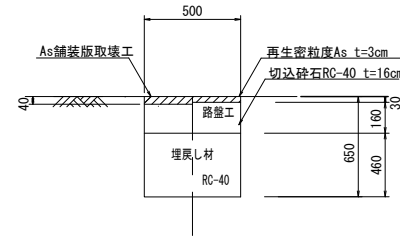
試掘工(H=1.05) N=6箇所(1m/箇所)

N=4箇所(1工区 分岐φ50)
N=2箇所(1工区 不断水工φ100)



筐撤去工(H=0.65) N=19箇所(1m/箇所)

N=14箇所(既設仕切)
N=5箇所(既設空気弁・消火栓)

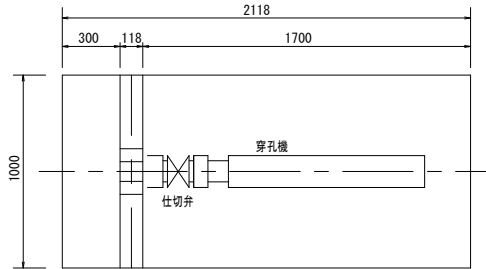


1工区

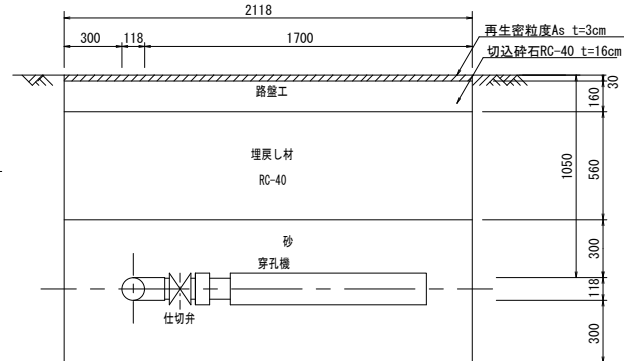
不断水分岐工

不断水T字管(DCIP φ100 × φ100)
N = 1箇所(1工区 No4+2.0分岐~+6.5)

平面図



断面図

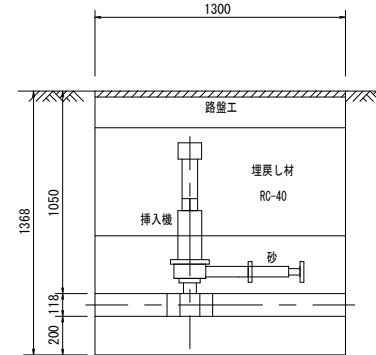


1工区

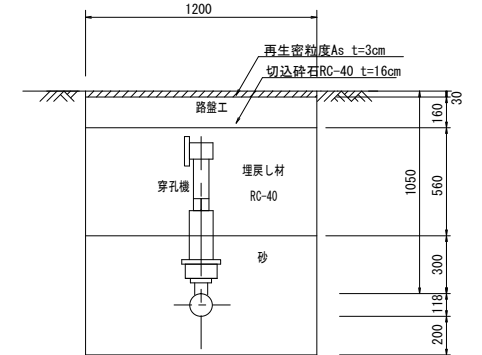
不断水垂直穿孔工

不断水スタバ—DCIP φ100
N = 1箇所(1工区 No4+2.0分岐~+6.5)

側面図



断面図

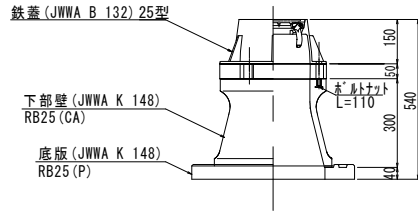


工事名	みどり町地内(みどり2号線ほか)配水管改良工事		
工事場所	亀山市みどり町地内		
図面の種類	土工標準図(配管工・試掘工・不断水工)		
縮尺	FREE	図面番号	6
事務所名	亀山市建設部上下水道局上水道室		

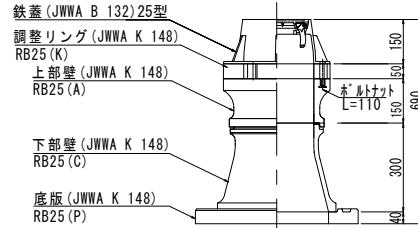
1 工区

仕切弁筐標準図

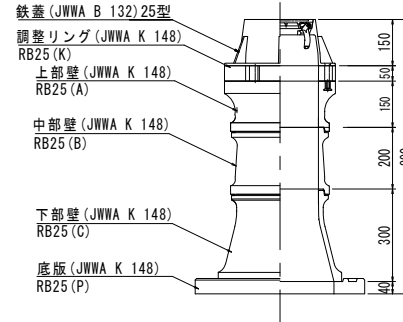
H=540mm N=1箇所
N=1箇所(1工区) (③Dr)



H=690mm N=8箇所
N=2箇所(1工区) (①2Dr)
N=4箇所(1工区) (φ50仕切)
N=2箇所(1工区) (φ100仕切)

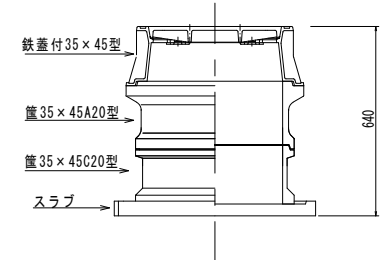


H=890mm
N=2箇所(1工区) (不断水)



消火栓筐標準図

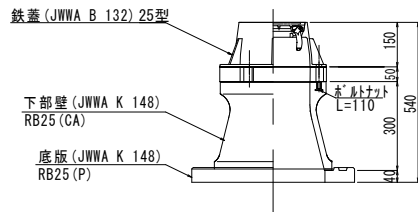
H=640mm
N=2箇所(1工区)



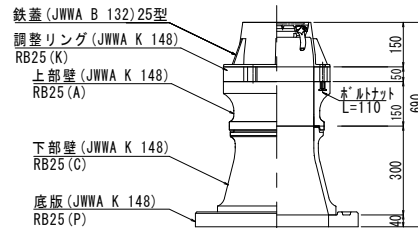
2 工区・3 工区

仕切弁筐標準図

H=540mm N=1箇所
N=1箇所(3工区) (⑤Dr)

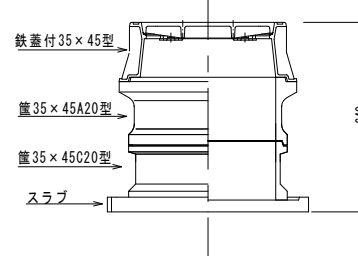


H=690mm N=5箇所
N=1箇所(2工区) (④Dr)
N=2箇所(2工区) (φ100仕切)
N=2箇所(3工区) (φ50仕切)



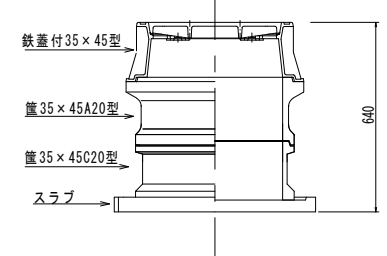
消火栓筐標準図

H=640mm
N=2箇所(2工区)



空気弁筐標準図

H=640mm
N=1箇所(2工区)



工事名	みどり町地内(みどり2号線ほか)配水管改良工事		
工事場所	亀山市みどり町地内		
図面の種類	仕切弁筐標準図		
縮尺	FREE	図面番号	7
事務所名	亀山市建設部上下水道局上水道室		