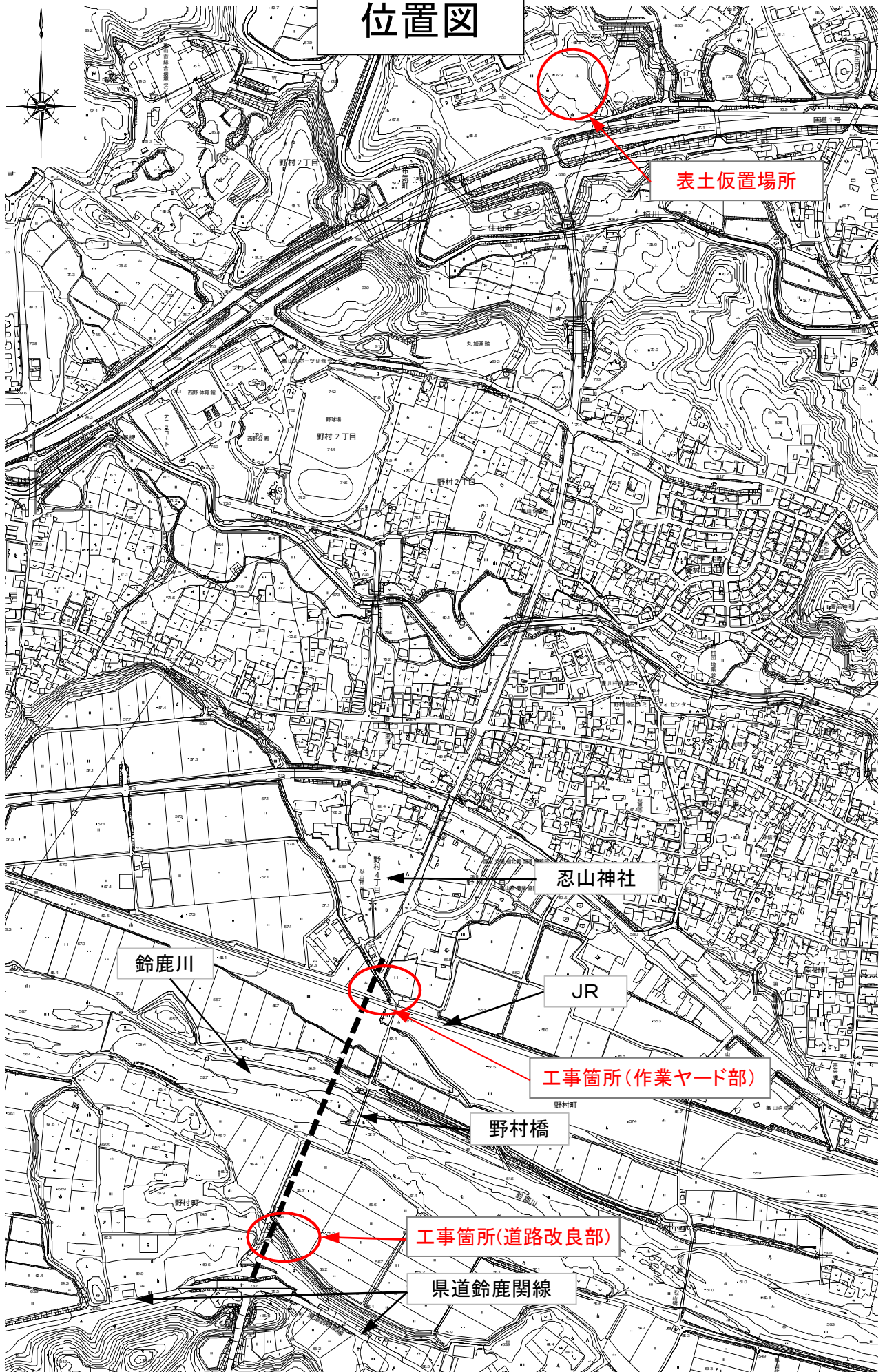
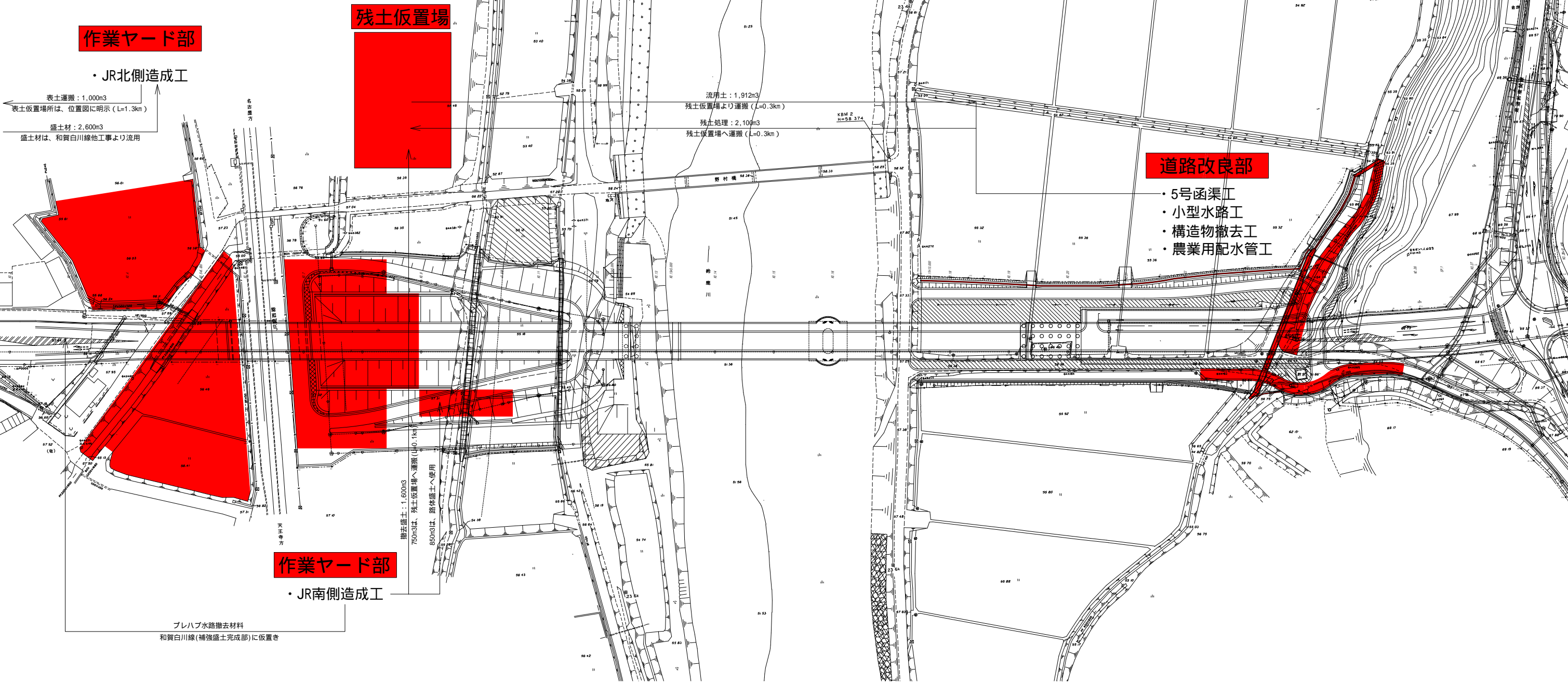


圖 面

# 位置図



# 施工箇所位置図



## 作業ヤード部

・JR北側造成工

表土運搬：1,000m<sup>3</sup>  
 表土仮置場所は、位置図に明示 (L=1.3km)  
 盛土材：2,600m<sup>3</sup>  
 盛土材は、和賀白川線他工事より流用

## 残土仮置場

流用土：1,912m<sup>3</sup>  
 残土仮置場より運搬 (L=0.3km)  
 残土処理：2,100m<sup>3</sup>  
 残土仮置場へ運搬 (L=0.3km)

## 道路改良部

- ・5号函渠工
- ・小型水路工
- ・構造物撤去工
- ・農業用配水管工

## 作業ヤード部

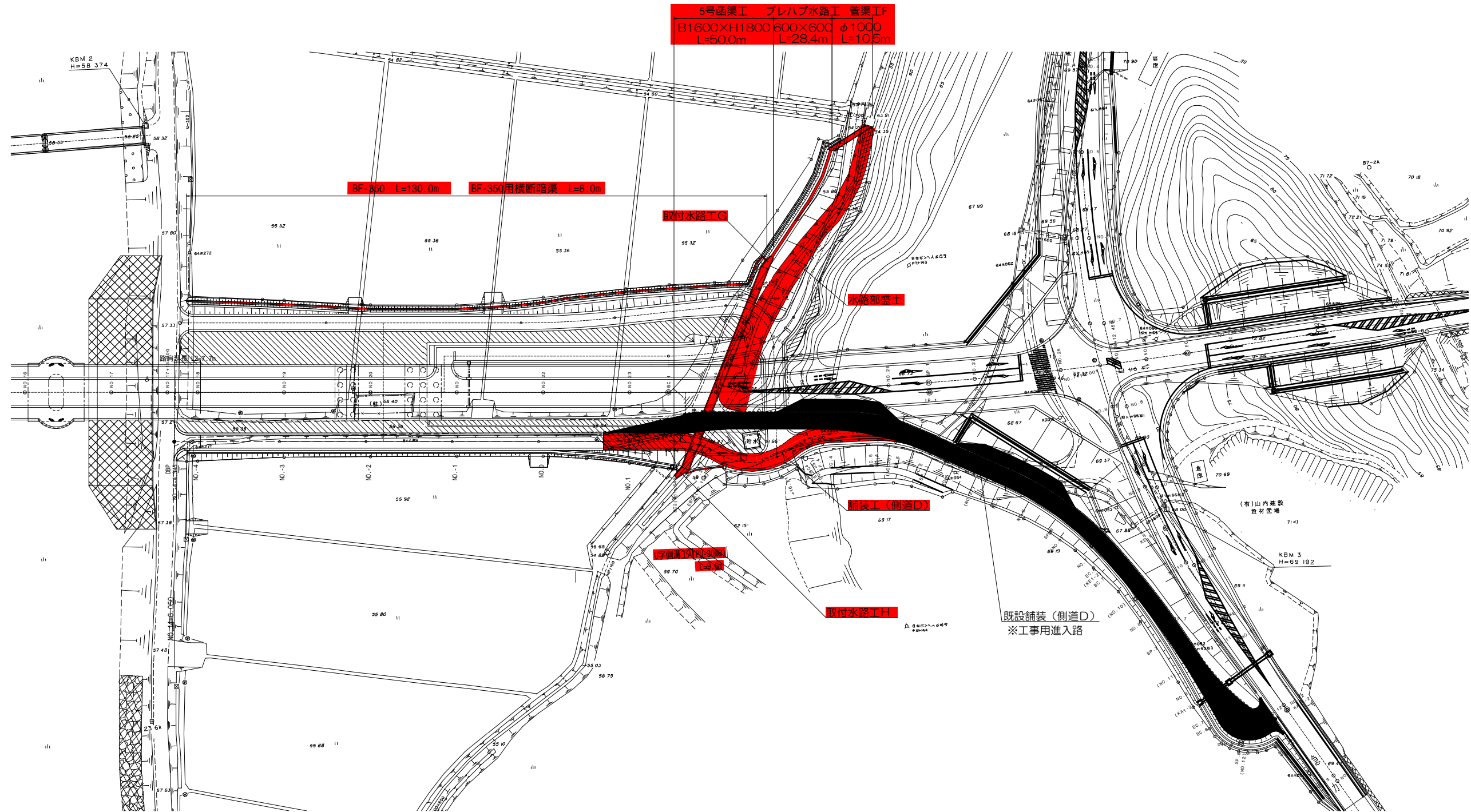
・JR南側造成工

プレハブ水路撤去材料  
 和賀白川線(補強盛土完成部)に仮置き

撤去盛土：1,600m<sup>3</sup>  
 750m<sup>3</sup>は、残土仮置場へ運搬 (L=0.1km)  
 850m<sup>3</sup>は、路体盛土へ使用

工事名	和賀白川線道路改良(函渠)工事		
施行箇所名	三里野山町野村町地内		
図面の種類	施工箇所位置図		
縮尺		図面番号	1/25
発注機関名	亀山市		

# 道路改良部計画平面図 縮尺1:500

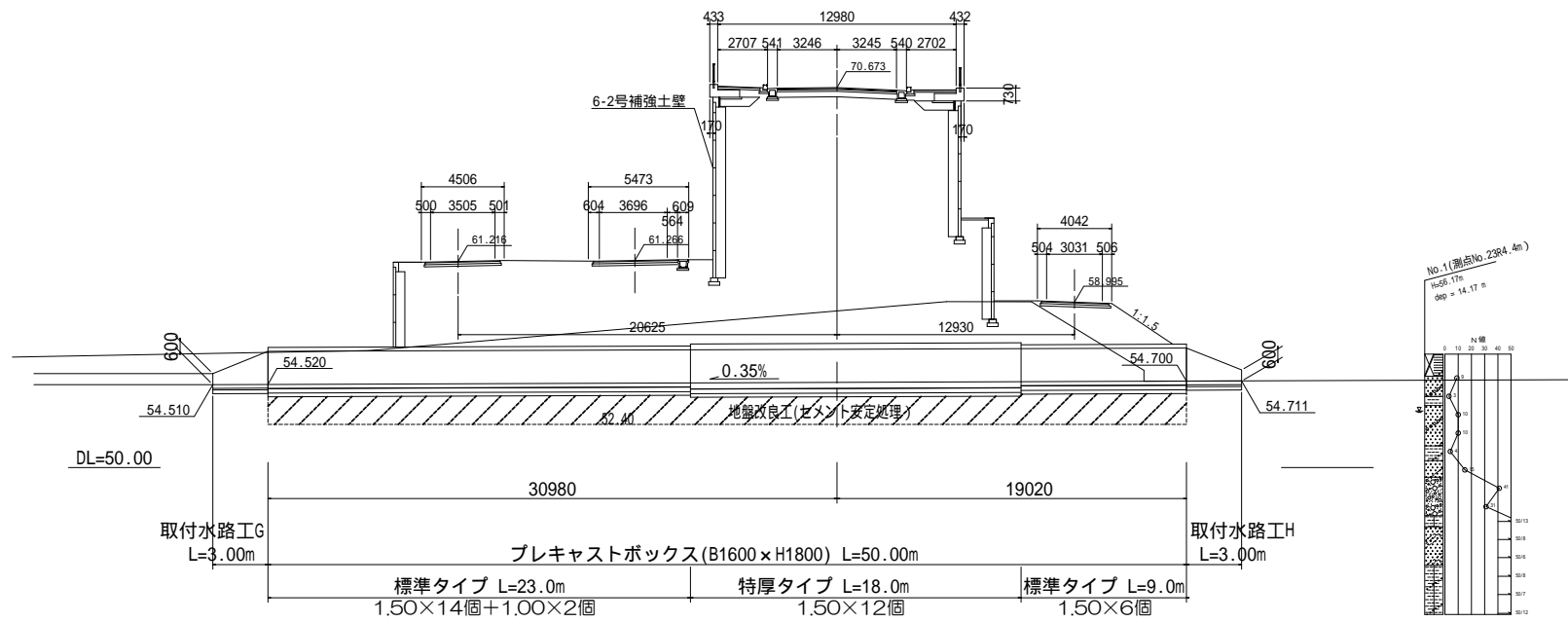


工事名	和賀白川線道路改良(函渠)工事
施行箇所名	三重県亀山市野村町地内
図面の種類	道路改良部計画平面図
縮尺	図示 図面番号 2/25
発注機関名	亀山市

# 5号函渠工一般図

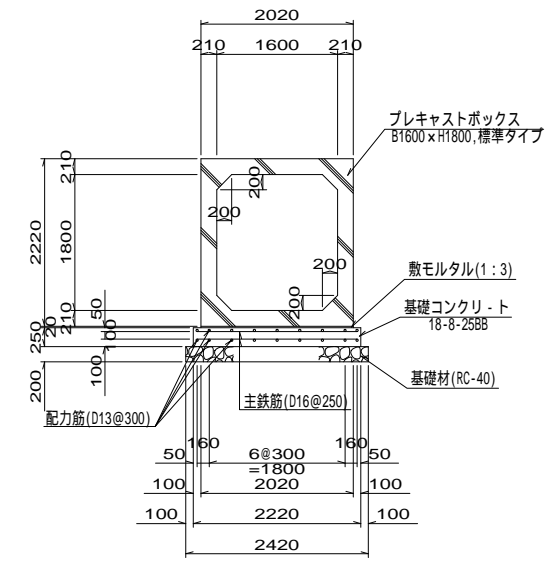
(NO.23+19.90付近排水路)

側面図 S=1:200

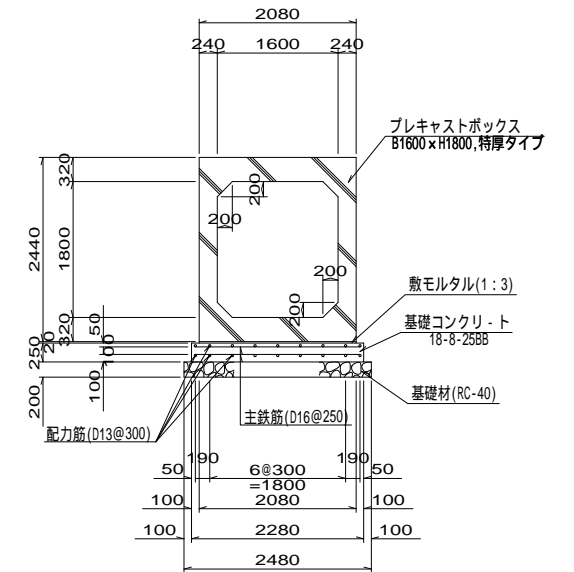


断面図 S=1:50

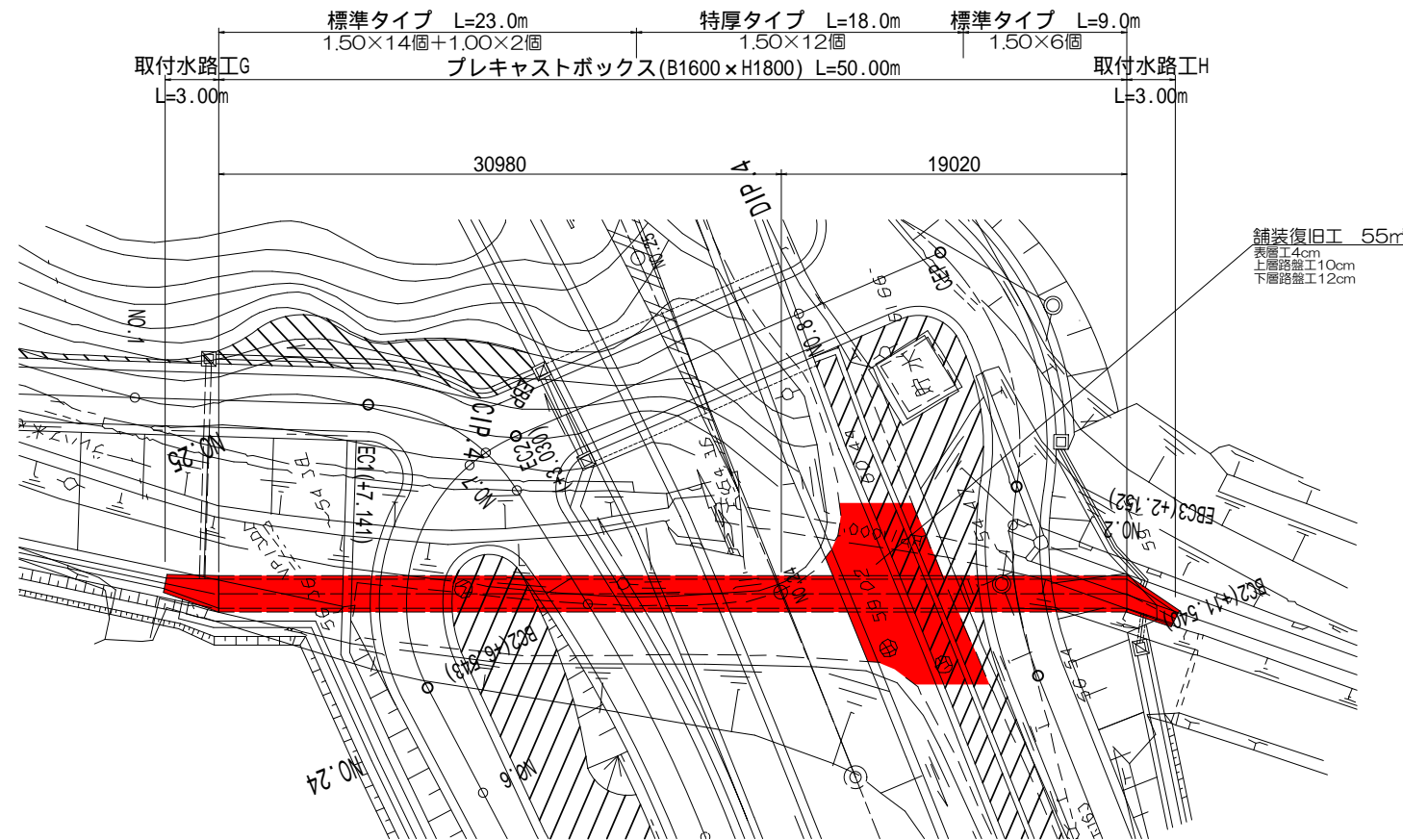
標準タイプ



特厚タイプ



平面図 S=1:200



5号函渠工数量表

1式

名称	規格	単位	数量	摘要
プレキャストボックス	標準タイプ B1600×H1800×L1500	個	20.0	W=6.020t/個
プレキャストボックス	特厚タイプ B1600×H1800×L1500	個	12.0	W=8.140t/個
プレキャストボックス	短尺タイプ B1600×H1800×L1000	個	2.0	W=4.013t/個
敷モルタル	1:3	m <sup>3</sup>	1.9	
基礎コンクリート	18-8-25B8	m <sup>3</sup>	28.0	
型枠		m <sup>2</sup>	26.1	
金失筋	主鉄筋 SD345, D16	t	1.14	
金失筋	配力筋 SD345, D13	t	0.89	
基礎材	RC-40, t=20cm	m <sup>2</sup>	122.1	
取付水路工G		式	1.0	
取付水路工H		式	1.0	
床掘		m <sup>3</sup>	2,135	
埋戻し	良質土	m <sup>3</sup>	1,368	
床均し		m <sup>2</sup>	121	

注) 1. 当該BOX下面の地盤改良工(セメント安定処理)の改良厚は、当該構造物位置での地質調査が実施されていないため、地質推定断面図より改良厚さを推定している。このため施工にあたっては、BOX両端等で試験を行い支持層である固結シルト層(TAK層)又は砂礫層(Dg層)を確認のうえ改良厚さを決定するものとする。

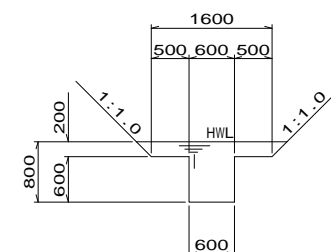
<地盤改良仕様>

- 改良工法: セメント安定化処理
- 改良強度: quck=900kN/m<sup>2</sup>
- 改良率: 100%
- 推定固化材混入量(セメント系固化材): 100kg/m<sup>3</sup>程度(事前に配合試験を行い、決定するものとする。)

2. 当該BOX埋戻し材は、補強土壁の基礎地盤となるため下記に示す良質土を十分に転圧を行なうものとする。  
砂質土: = 19 kN/m<sup>2</sup>, = 30°  
参考として「6-2号補強土壁」基礎置換砕石底面での地盤反力度及び必要地耐力を以下に示す。

設計最大地盤反力度 q = 151 kN/m<sup>2</sup>  
平板載荷試験確認強度 qu = 302 kN/m<sup>2</sup>

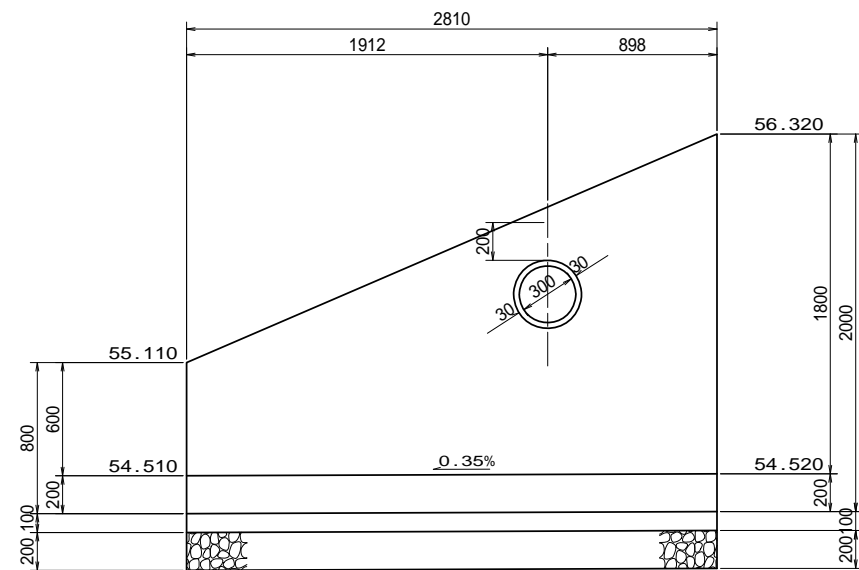
現況水路断面 S=1:50  
プレハブ水路(B2300×H900)



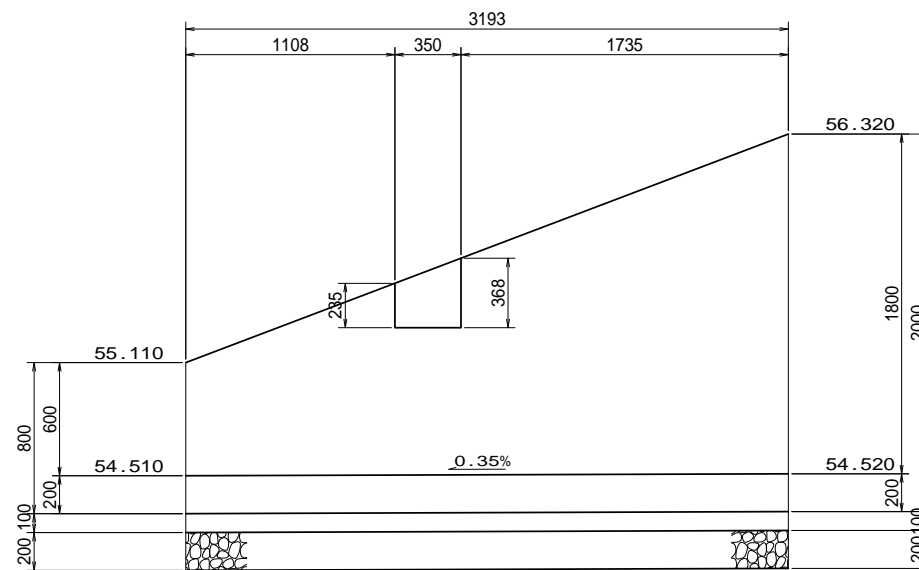
工事名	和賀白川線道路改良(函渠)工事
施行箇所名	三重県亀山市野村町地内
図面の種類	5号函渠工一般図 (NO.23+18.30付近排水路)
縮尺	図示 図面番号 3/25
発注機関名	亀山市

取付水路工G構造図  $S = 1 : 20$

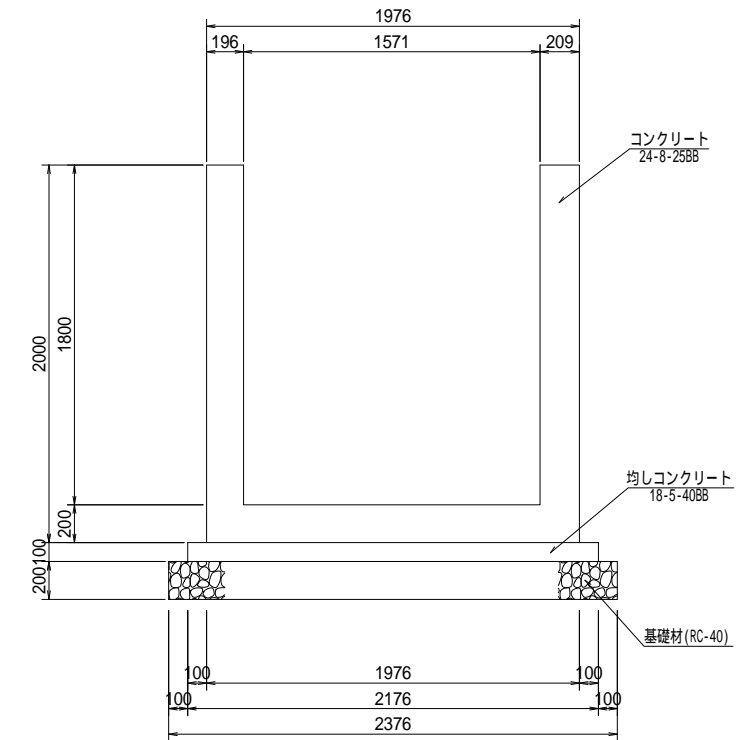
A-A側面図



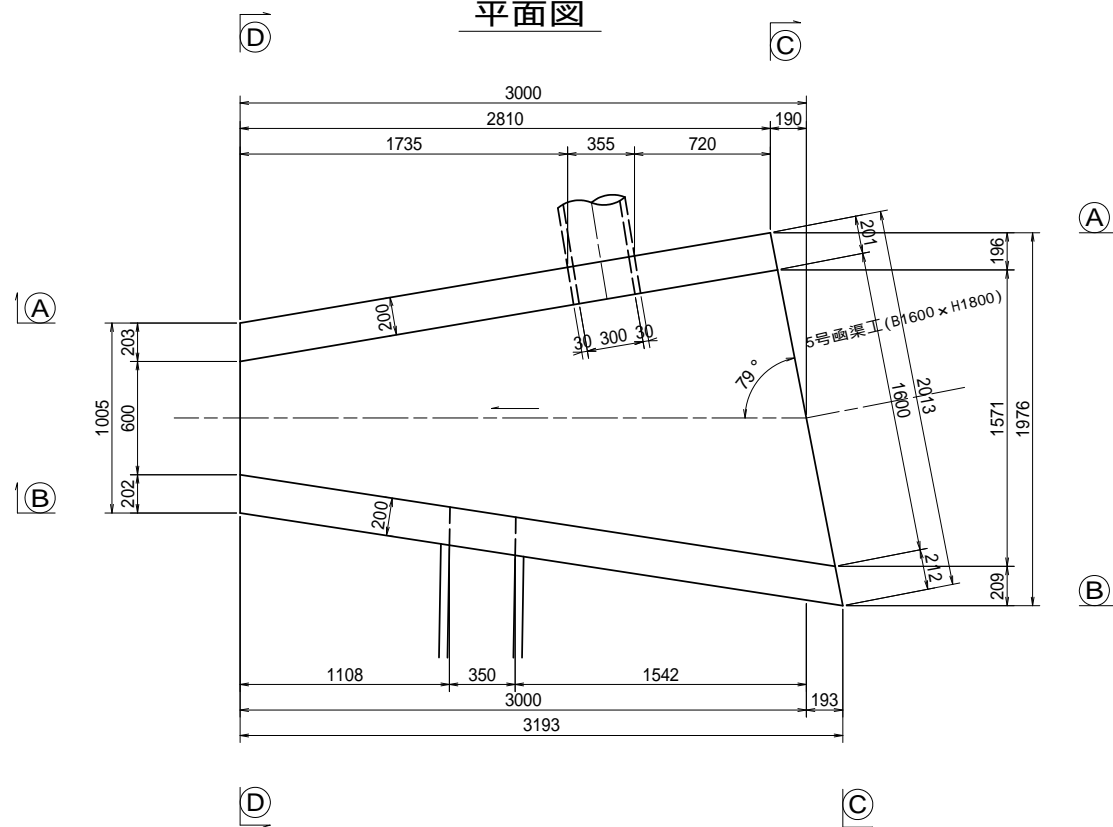
B-B側面図



C-C断面図



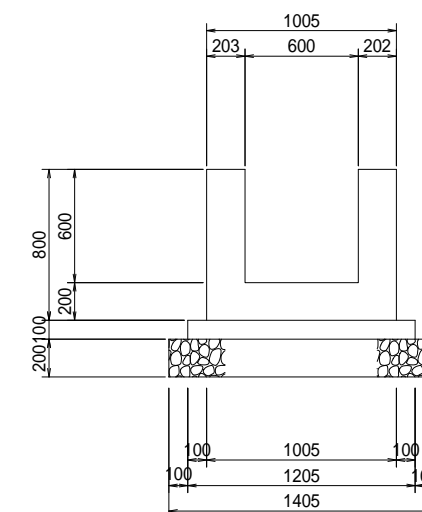
平面図



取付水路工G材料表

名称	規格	単位	数量	摘要
コンクリート	24-8-25BB	m <sup>3</sup>	2.3	
型枠		m <sup>2</sup>	17.1	
鉄筋	SD345, D13	kg	55	
鉄筋	SD345, D16	kg	94	
均しコンクリート	18-8-25BB	m <sup>3</sup>	0.5	
同上型枠		m <sup>2</sup>	1.0	
基礎材	RC-40, t=200mm	m <sup>2</sup>	5.7	
床掘	(A)	m <sup>3</sup>	9.0	
埋戻し	(C)流用土	m <sup>3</sup>	4.8	
残土		m <sup>3</sup>	3.7	
床均し		m <sup>2</sup>	5.7	

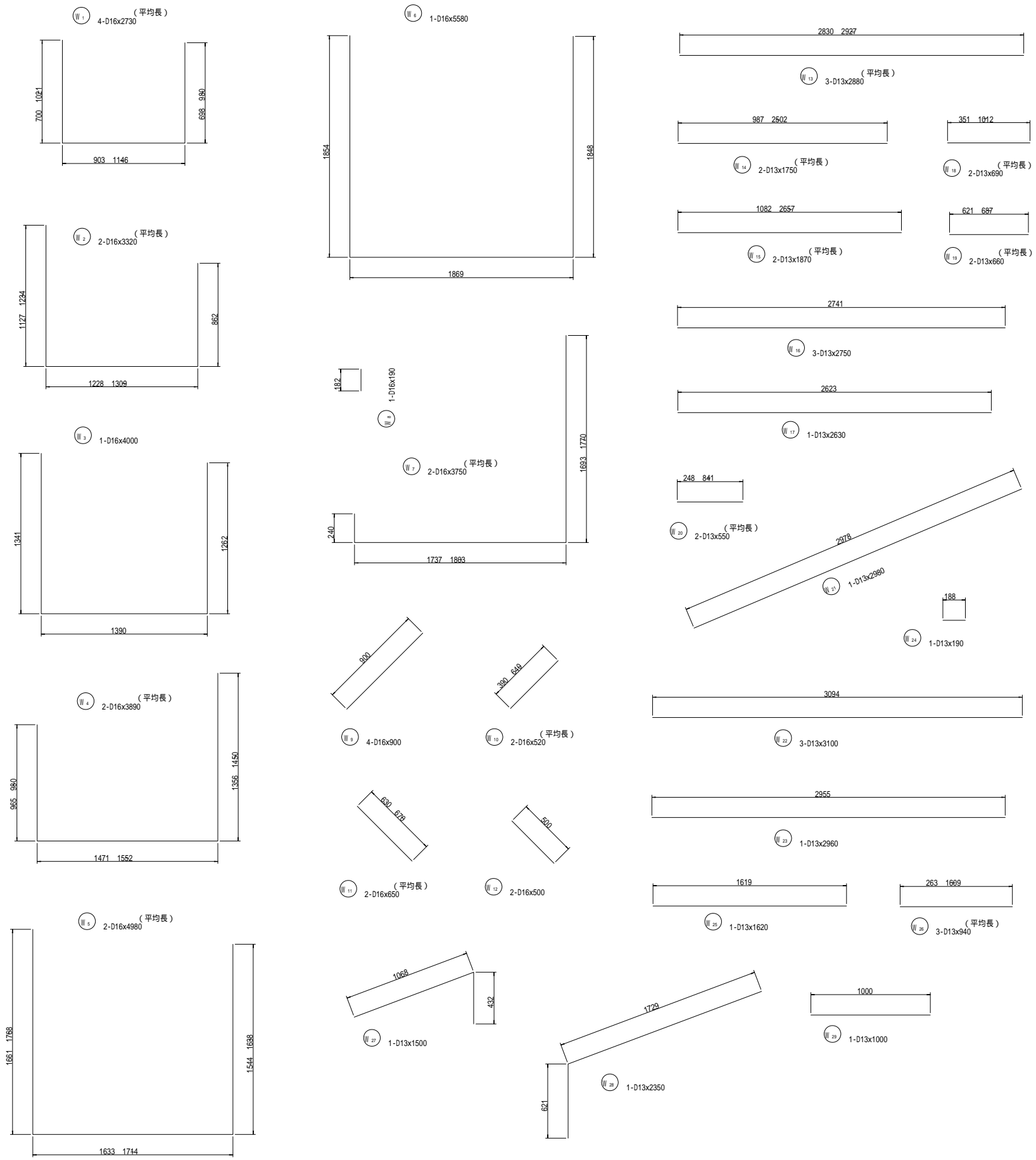
D-D断面図



工事名	和賀白川線道路改良(函渠)工事		
施行箇所名	三重県亀山市野村町地内		
図面の種類	取付水路工G構造図		
縮尺	図示	図面番号	4/25
発注機関名	亀山市		



# 取付水路工G配筋図(2) S=1:20



## 鉄筋表

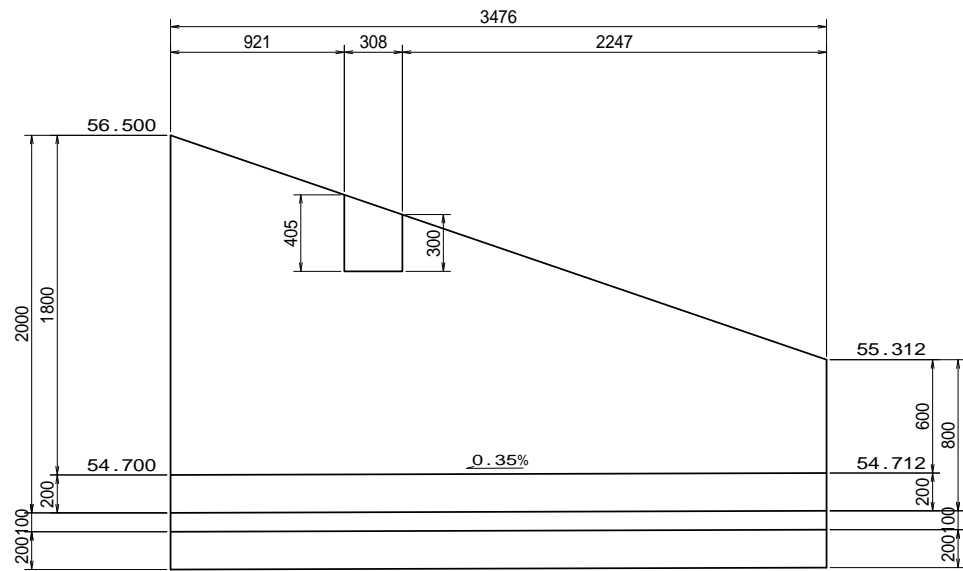
種別	径	長さ	本数	単位質量	一本当り質量	質量	摘要
W1	D16	2730	4	1.56	4.26	17	平均長
2	"	3320	2	"	5.18	10	平均長
3	"	4000	1	"	6.24	6	平均長
4	"	3890	2	"	6.07	12	平均長
5	"	4980	2	"	7.77	16	平均長
6	"	5580	1	"	8.70	9	平均長
7	"	3750	2	"	5.85	12	平均長
8	"	190	1	"	0.30	0	
9	"	900	4	"	1.40	6	
10	"	520	2	"	0.81	2	平均長
11	"	650	2	"	1.01	2	平均長
12	"	500	2	"	0.78	2	
13	D13	2880	3	0.995	2.87	9	平均長
14	"	1750	2	"	1.74	3	平均長
15	"	1870	2	"	1.86	4	平均長
16	"	2750	3	"	2.74	8	
17	"	2630	1	"	2.62	3	
18	"	690	2	"	0.69	1	平均長
19	"	660	2	"	0.66	1	平均長
20	"	550	2	"	0.55	1	平均長
21	"	2980	1	"	2.97	3	
22	"	3100	3	"	3.08	9	
23	"	2960	1	"	2.95	3	
24	"	190	1	"	0.19	1	
25	"	1620	1	"	1.61	2	
26	"	940	3	"	0.94	3	平均長
27	"	1500	1	"	1.49	1	
28	"	2350	1	"	2.34	2	
29	"	1000	1	"	1.00	1	
						149	k g
鉄筋重量							
				D16	94	k g	
				D13	55	k g	
				合計	149	k g	

工事名	和賀白川線道路改良(函渠)工事		
施行箇所名	三重県亀山市野村町地内		
図面の種類	取付水路工G配筋図(2)		
縮尺	1:20	図面番号	6/25
発注機関名	亀山市		

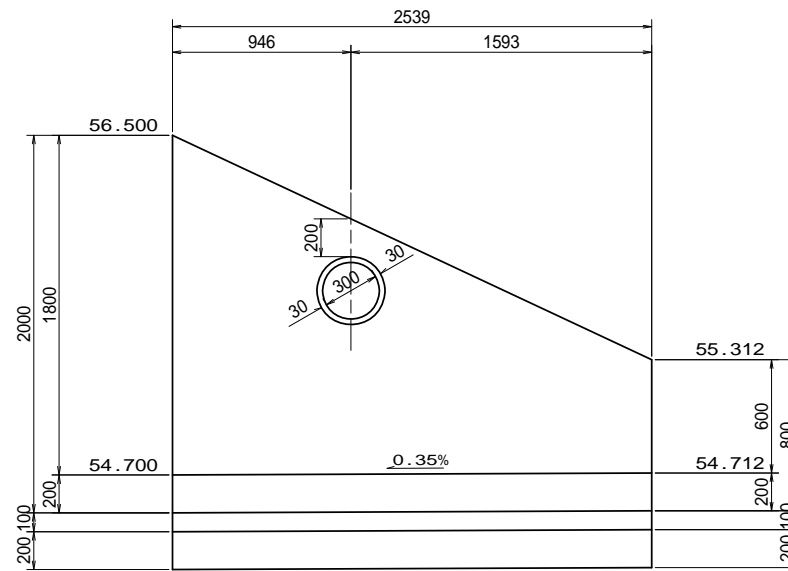


取付水路工H構造図  $S=1:20$

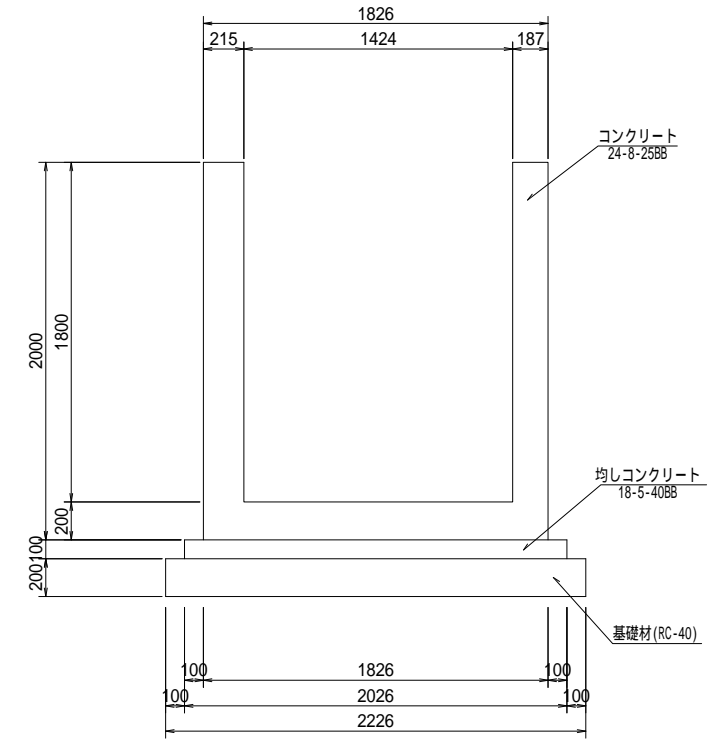
A-A側面図



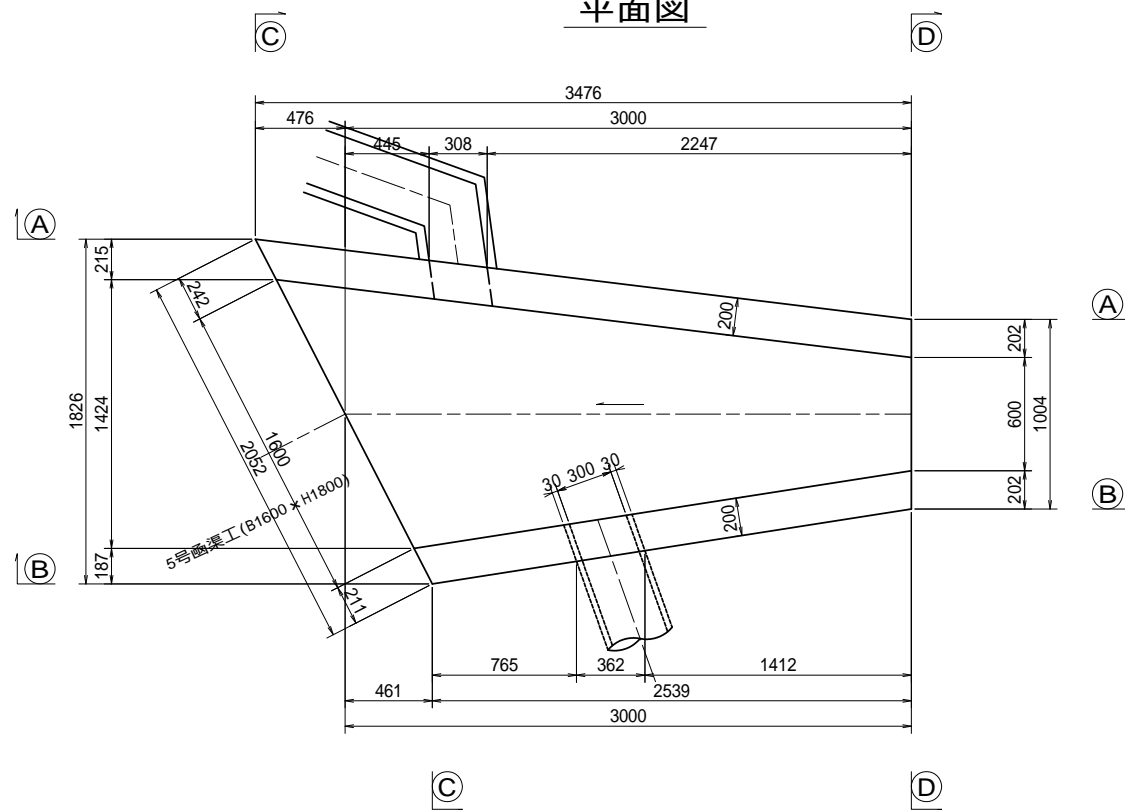
B-B側面図



C-C断面図



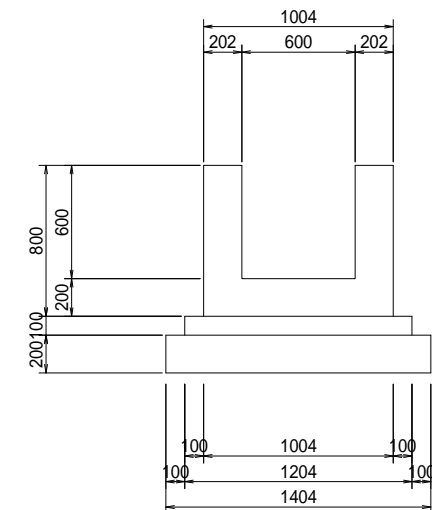
平面図



取付水路工H材料表

名称	規格	単位	数量	摘要
コンクリート	24-8-25BB	m <sup>3</sup>	2.3	
型枠		m <sup>2</sup>	17.1	
鉄筋	SD345, D13	kg	55	
鉄筋	SD345, D16	kg	96	
均しコンクリート	18-8-25BB	m <sup>3</sup>	0.5	
同上型枠		m <sup>2</sup>	1.0	
基礎材	RC-40, t=200mm	m <sup>2</sup>	5.5	
床掘	(A)	m <sup>3</sup>	8.7	
埋戻し	(C)流用土	m <sup>3</sup>	4.8	
残土		m <sup>3</sup>	3.4	
床均し		m <sup>2</sup>	5.5	

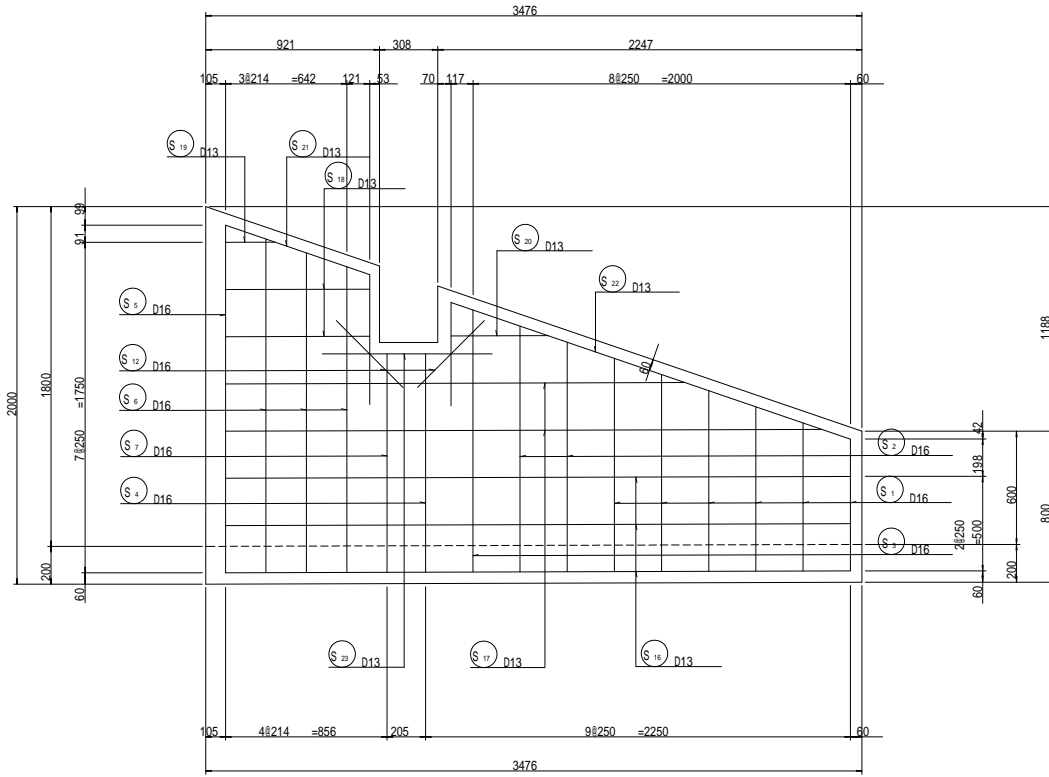
D-D断面図



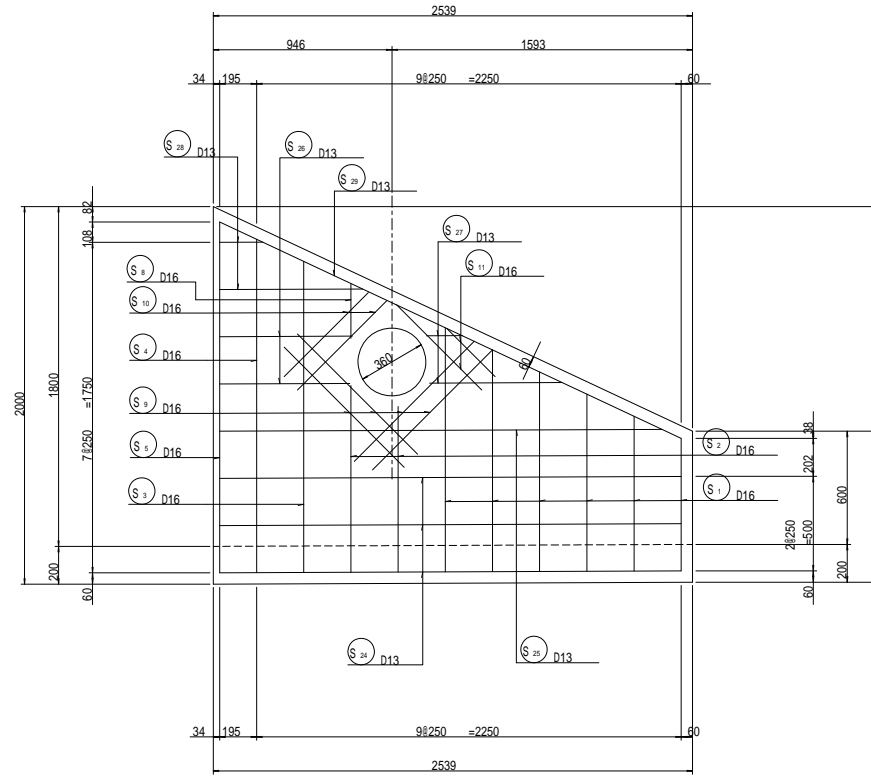
工事名	和賀白川線道路改良(函渠)工事		
施行箇所名	三重県亀山市野村町地内		
図面の種類	取付水路工H構造図		
縮尺	図示	図面番号	7/25
発注機関名	亀山市		

# 取付水路工H配筋図(1) S=1:20

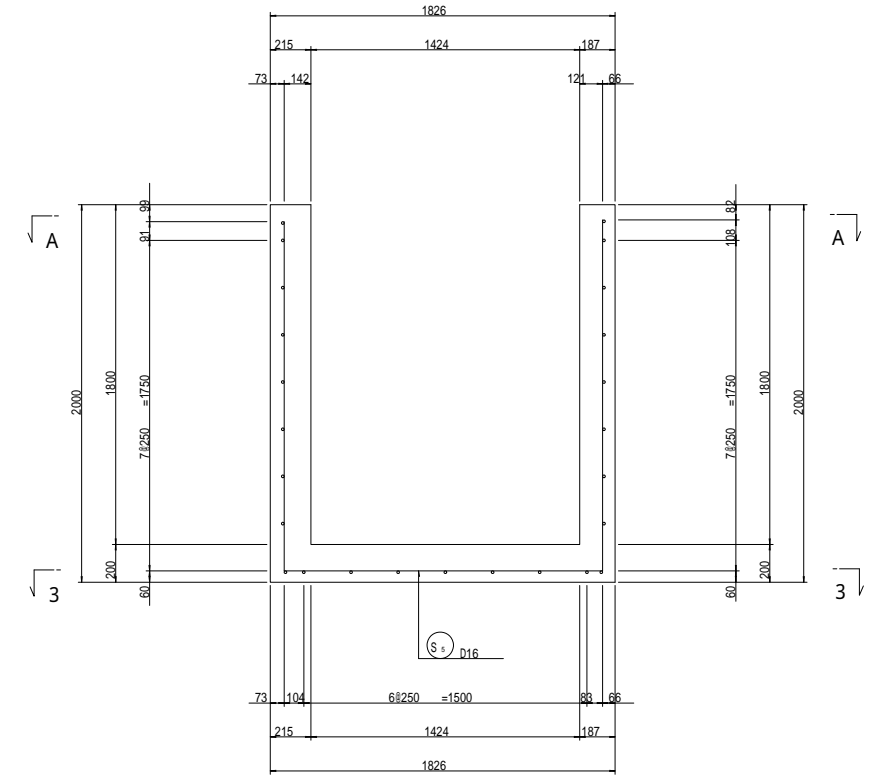
1 - 1



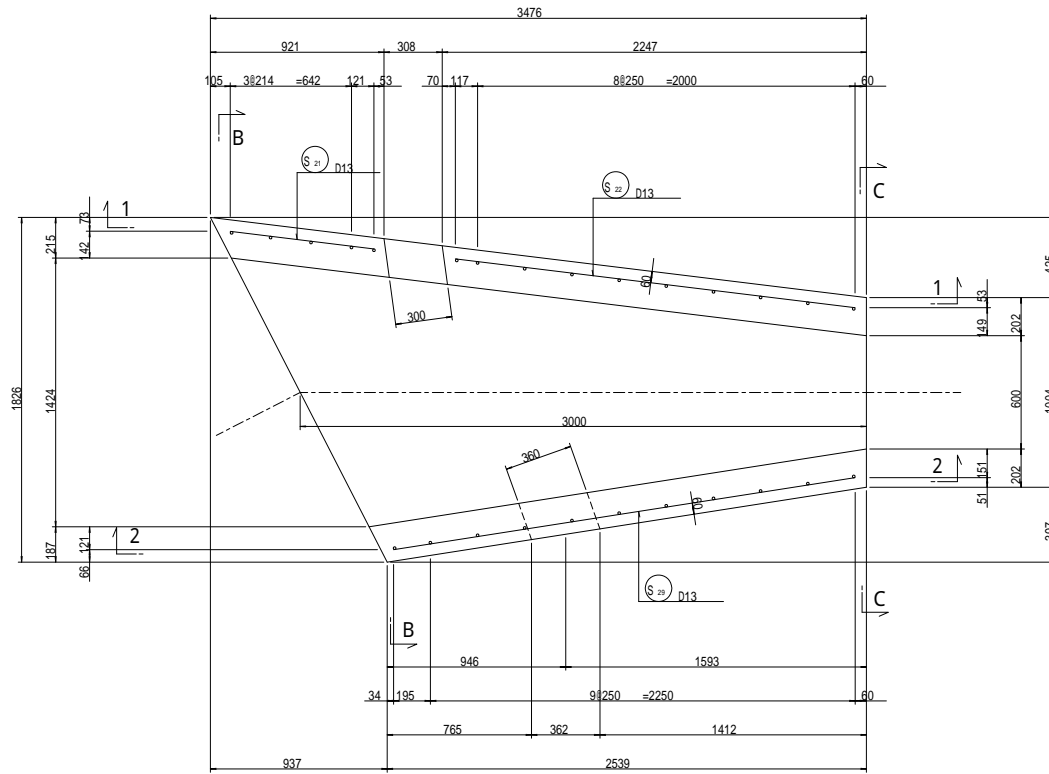
2 - 2



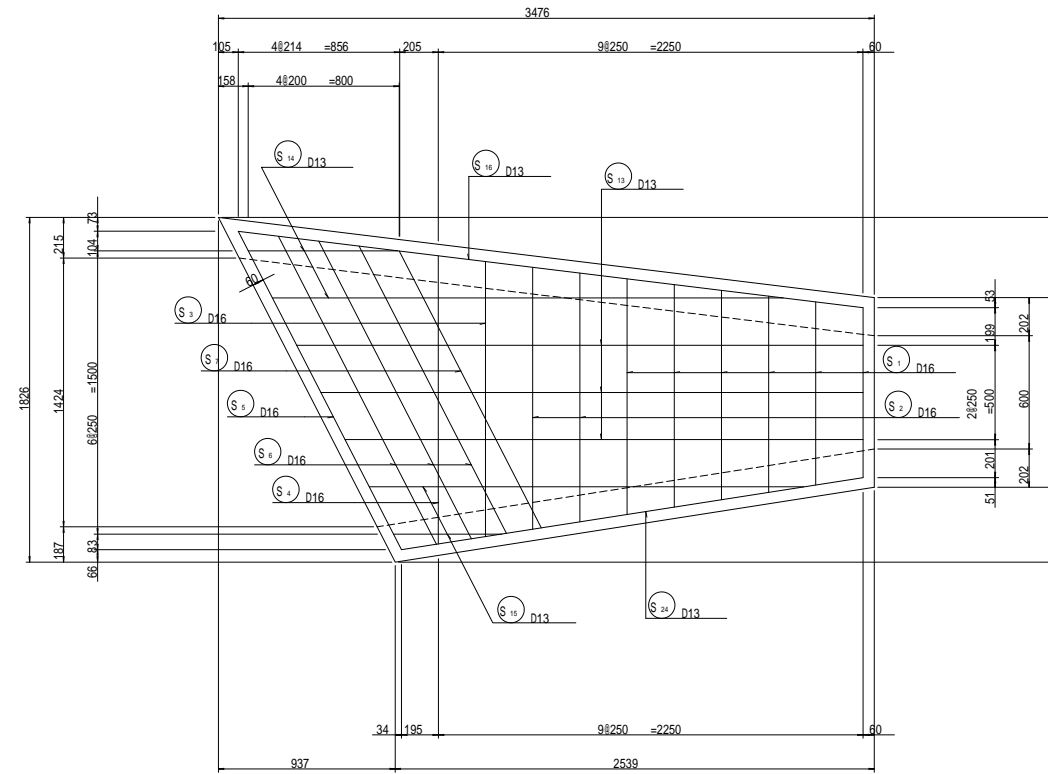
B - B



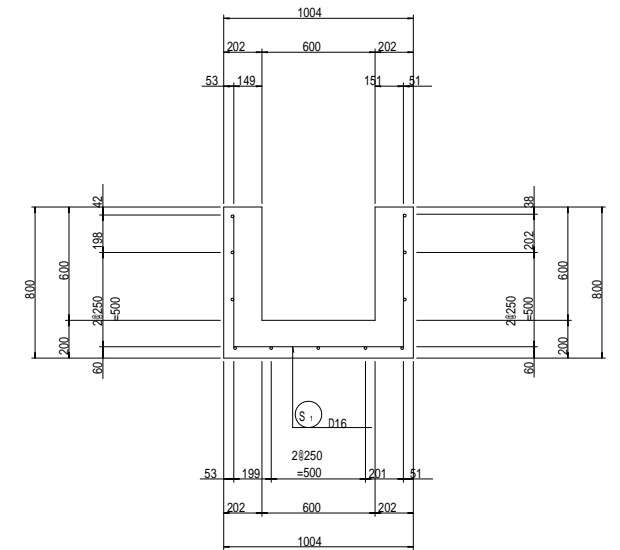
A - A



3 - 3

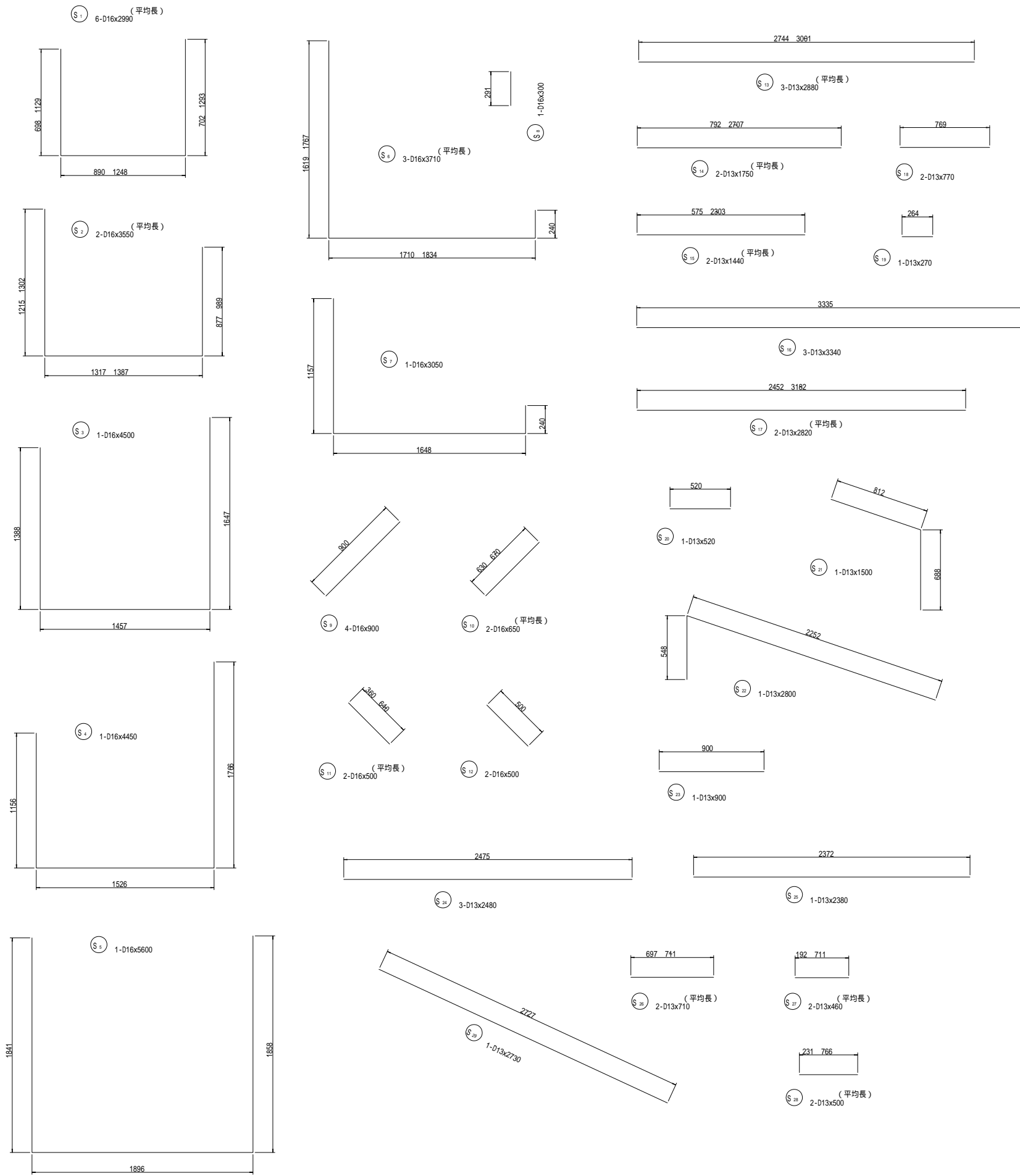


C - C



工事名	和賀白川線道路改良(函渠)工事		
施行箇所名	三重県亀山市野村町地内		
図面の種類	取付水路工H配筋図(1)		
縮尺	1:20	図面番号	8/25
発注機関名	亀山市		

# 取付水路工H配筋図(2) S=1:20



## 鉄筋表

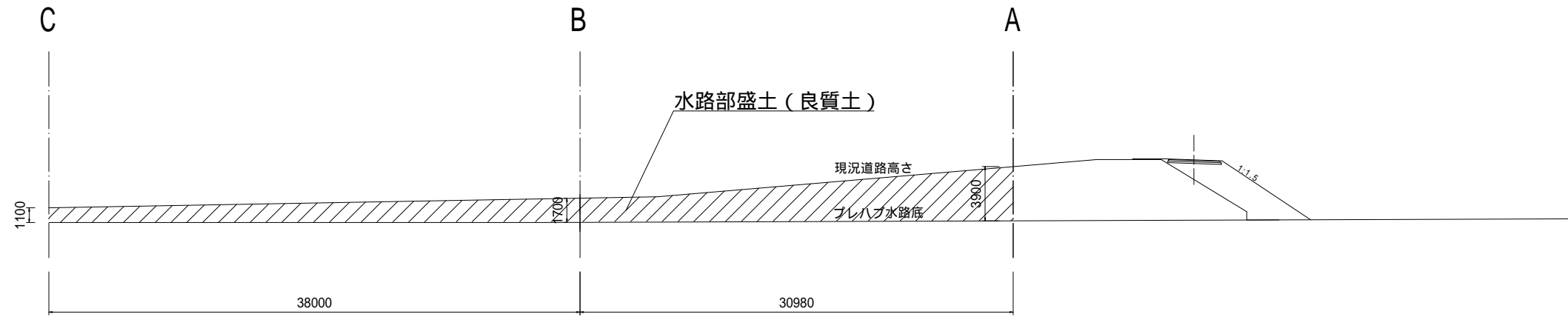
種別	径	長さ	本数	単位質量	一本当り質量	質量	摘要
S 1	D 16	2990	6	1.56	4.66	28	平均長
2	〃	3550	2	〃	5.54	11	平均長
3	〃	4500	1	〃	7.02	7	〃
4	〃	4450	1	〃	6.94	7	〃
5	〃	5600	1	〃	8.74	9	〃
6	〃	3710	3	〃	5.79	17	平均長
7	〃	3050	1	〃	4.76	5	〃
8	〃	300	1	〃	0.47	0	〃
9	〃	900	4	〃	1.40	6	〃
10	〃	650	2	〃	1.01	2	平均長
11	〃	500	2	〃	0.78	2	平均長
12	〃	500	2	〃	0.78	2	〃
13	D 13	2880	3	0.995	2.87	9	平均長
14	〃	1750	2	〃	1.74	3	平均長
15	〃	1440	2	〃	1.43	3	平均長
16	〃	3340	3	〃	3.32	10	〃
17	〃	2820	2	〃	2.81	6	平均長
18	〃	770	2	〃	0.77	2	〃
19	〃	270	1	〃	0.27	1	〃
20	〃	520	1	〃	0.52	1	〃
21	〃	1500	1	〃	1.49	1	〃
22	〃	2800	1	〃	2.79	3	〃
23	〃	900	1	〃	0.90	1	〃
24	〃	2480	3	〃	2.47	7	〃
25	〃	2380	1	〃	2.37	2	〃
26	〃	710	2	〃	0.71	1	平均長
27	〃	460	2	〃	0.46	1	平均長
28	〃	500	2	〃	0.50	1	平均長
29	〃	2730	1	〃	2.72	3	〃
						151	kg
鉄筋重量							
				D 16	96	kg	
				D 13	55	kg	
				合計	151	kg	

工事名	和賀白川線道路改良(函渠)工事		
施行箇所名	三重県亀山市野村町地内		
図面の種類	取付水路工H配筋図(2)		
縮尺	1:20	図面番号	9/25
発注機関名	亀山市		

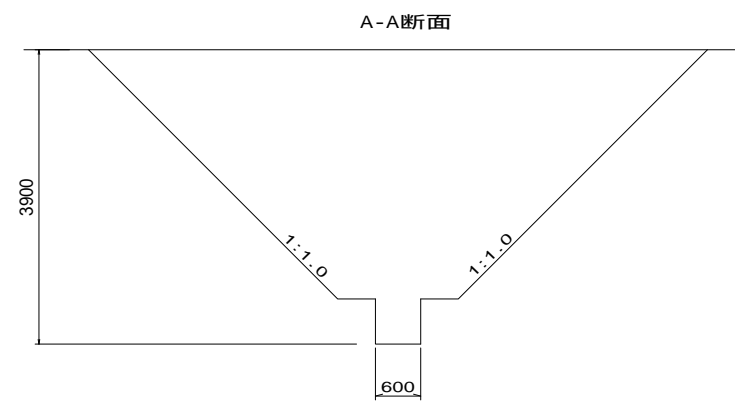
# 水路部土工図

(NO.23+19.90付近)

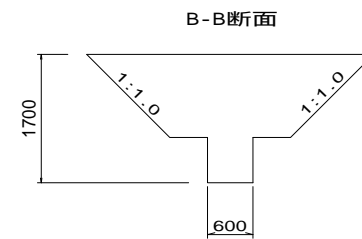
側面図 S=1:200



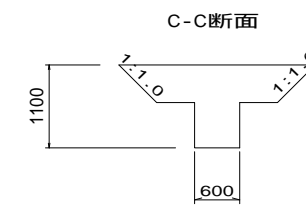
プレハブ水路部断面 S=1:50



路体盛土	B < 1.0m	0.360
	1.0m B < 2.5m	0.923
	2.5m B < 4.0m	2.438
	4.0m B	12.810



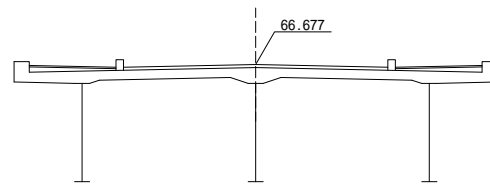
路体盛土	B < 1.0m	0.360
	1.0m B < 2.5m	0.923
	2.5m B < 4.0m	2.048
	4.0m B	-



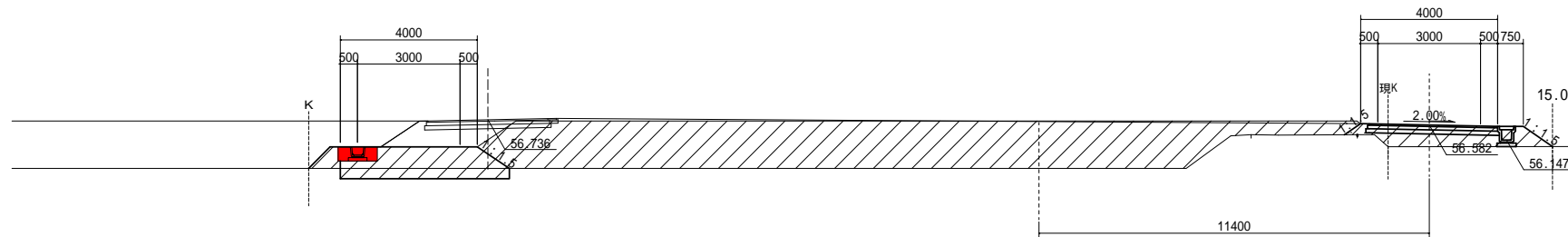
路体盛土	B < 1.0m	0.360
	1.0m B < 2.5m	0.923
	2.5m B < 4.0m	0.128
	4.0m B	-

工事名	和賀白川線道路改良(涵渠)工事		
施行箇所名	三重県亀山市野村町地内		
図面の種類	水路部土工図		
縮尺	図示	図面番号	10/25
発注機関名	亀山市		



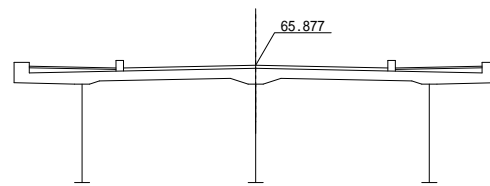


NO. 19  
GH=55.32

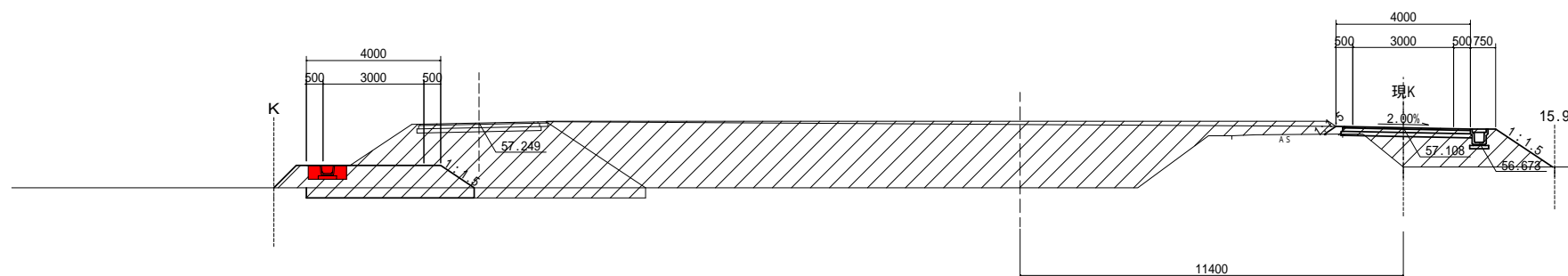


DL = 50.00

土工		
機械掘削	-	
片切掘削	-	
機械床掘	-	
表土剥ぎ取り	-	
埋戻し	A	-
	B	-
	C	-
	D	-
路体盛土	B < 1.0m	-
	1.0m B < 2.5m	-
	2.5m B < 4.0m	-
路床盛土	4.0m B	-
	B < 1.0m	-
	1.0m B < 2.5m	-
路肩盛土	2.5m B < 4.0m	-
	4.0m B	-
畦畔盛土	-	
機械切土法面整形	-	
機械盛土法面整形	-	
植生工(切土部)	-	
植生工(盛土部)	-	



NO. 18  
GH=55.32



DL = 50.00

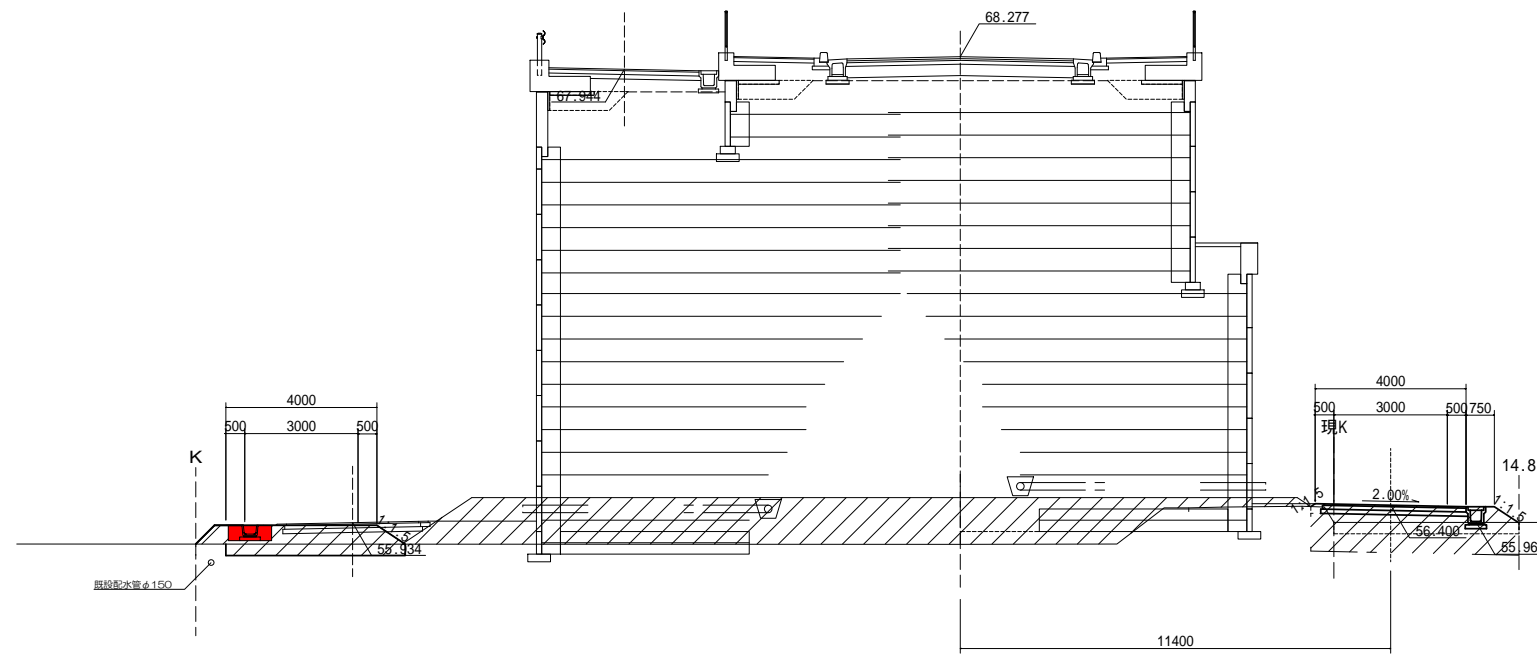
土工		
機械掘削	-	
片切掘削	-	
機械床掘	-	
表土剥ぎ取り	-	
埋戻し	A	-
	B	-
	C	-
	D	-
路体盛土	B < 1.0m	-
	1.0m B < 2.5m	-
	2.5m B < 4.0m	-
路床盛土	4.0m B	-
	B < 1.0m	-
	1.0m B < 2.5m	-
路肩盛土	2.5m B < 4.0m	-
	4.0m B	-
畦畔盛土	-	
機械切土法面整形	-	
機械盛土法面整形	-	
植生工(切土部)	-	
植生工(盛土部)	-	

施工済み

工事名	和賀白川線道路改良(函渠)工事		
施行箇所名	三重県亀山市野村町地内		
図面の種類	横断面		
縮尺	1:100	図面番号	12/25
発注機関名	亀山市		

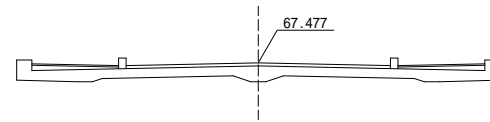
NO. 21

GH=55.36



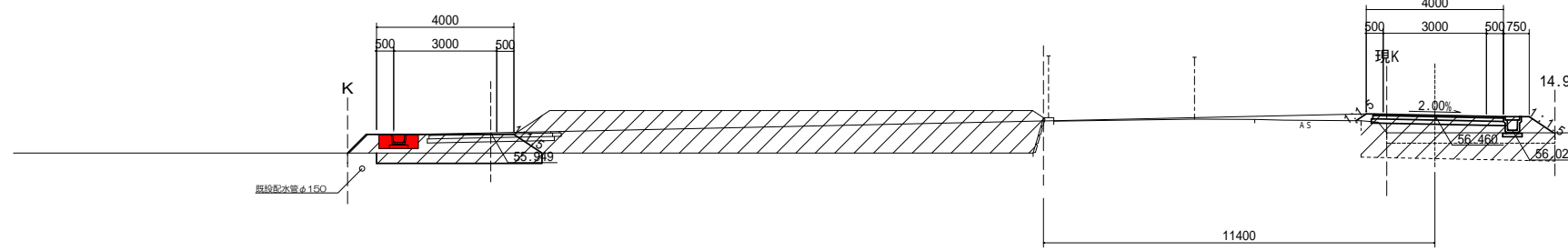
土工		
機械掘削	-	
片切掘削	-	
機械床掘	-	
表土剥ぎ取り	-	
埋戻し	A	-
	B	-
	C	-
	D	-
路体盛土	B < 1.0m	-
	1.0m B < 2.5m	-
	2.5m B < 4.0m	-
	4.0m B	-
路床盛土	B < 1.0m	-
	1.0m B < 2.5m	-
	2.5m B < 4.0m	-
	4.0m B	-
路肩盛土	-	
畦畔盛土	-	
機械切土法面整形	-	
機械盛土法面整形	-	
植生工(切土部)	-	
植生工(盛土部)	-	

DL = 50.00



NO. 20

GH=56.39



土工		
機械掘削	-	
片切掘削	-	
機械床掘	-	
表土剥ぎ取り	-	
埋戻し	A	-
	B	-
	C	-
	D	-
路体盛土	B < 1.0m	-
	1.0m B < 2.5m	-
	2.5m B < 4.0m	-
	4.0m B	-
路床盛土	B < 1.0m	-
	1.0m B < 2.5m	-
	2.5m B < 4.0m	-
	4.0m B	-
路肩盛土	-	
畦畔盛土	-	
機械切土法面整形	-	
機械盛土法面整形	-	
植生工(切土部)	-	
植生工(盛土部)	-	

施工済み

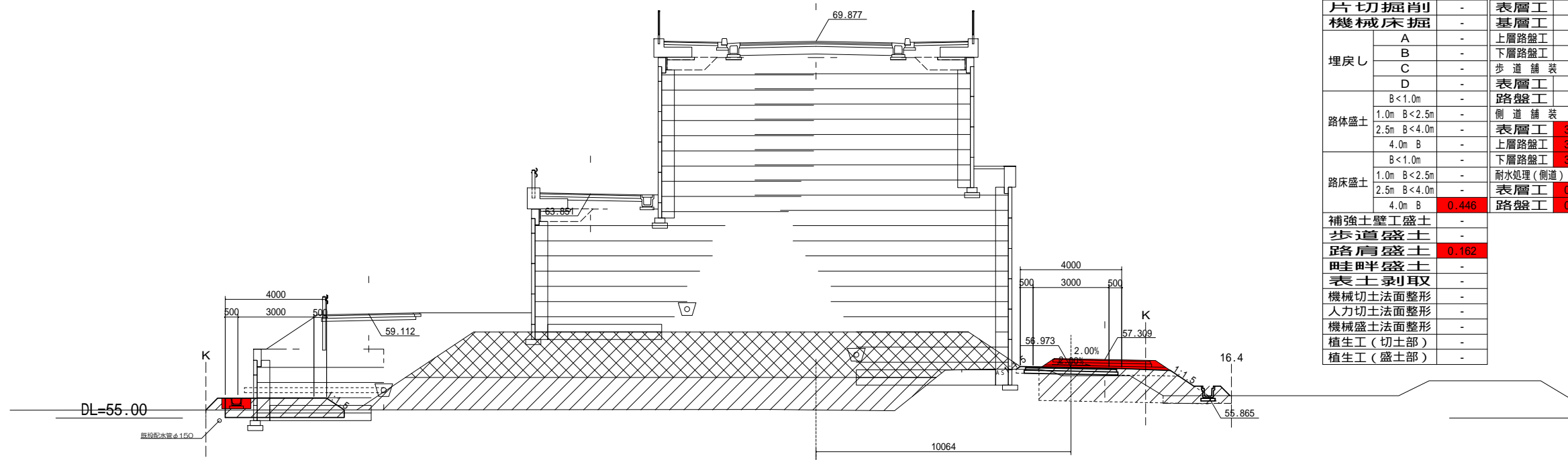
DL = 50.00

工事名	和賀白川線道路改良(函渠)工事		
施行箇所名	三重県亀山市野村町地内		
図面の種類	横断図		
縮尺	1:100	図面番号	13/25
発注機関名	亀山市		

NO. 23

GH=55.32

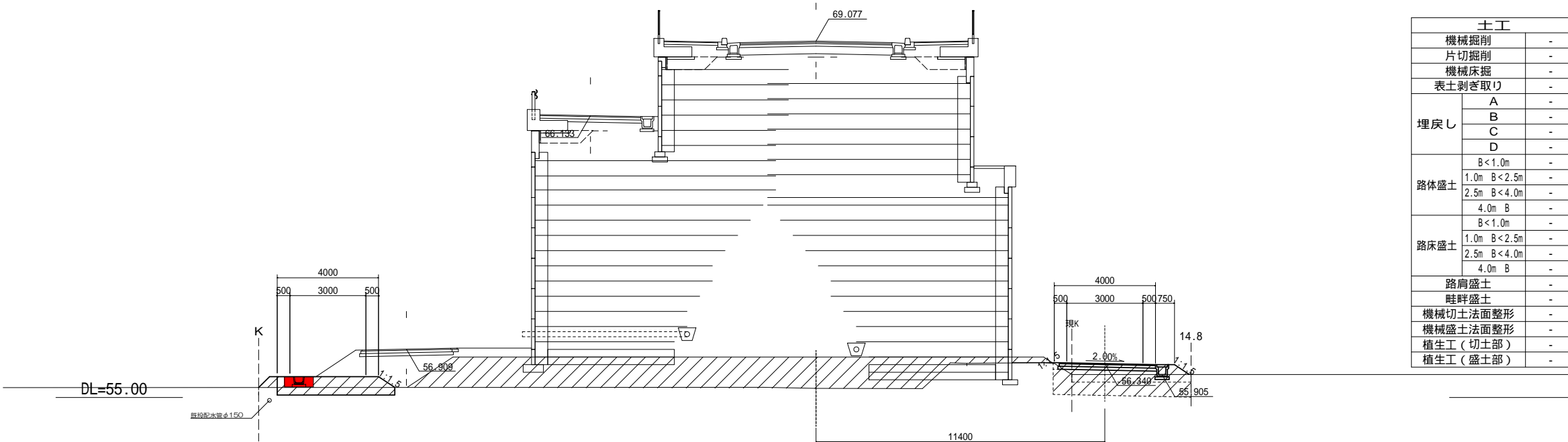
測点 NO.23+0.000			
土工		舗装工	
機械掘削	-	本線舗装	
片切掘削	-	表層工	
機械床掘	-	基層工	
埋戻し	A	上層路盤工	
	B	下層路盤工	
	C	歩道舗装	
	D	表層工	
路体盛土	B < 1.0m	路盤工	
	1.0m B < 2.5m	側道舗装	
	2.5m B < 4.0m	表層工	3.500
	4.0m B	上層路盤工	3.650
路床盛土	B < 1.0m	下層路盤工	3.800
	1.0m B < 2.5m	耐水処理(側道)	
	2.5m B < 4.0m	表層工	0.250
	4.0m B	路盤工	0.250
補強土壁工盛土	-		
歩道盛土	-		
路肩盛土	0.162		
畦畔盛土	-		
表土剥ぎ取り	-		
機械切土法面整形	-		
人力切土法面整形	-		
機械盛土法面整形	-		
植生工(切土部)	-		
植生工(盛土部)	-		





NO. 22

GH=55.36

土工	
機械掘削	-
片切掘削	-
機械床掘	-
表土剥ぎ取り	-
埋戻し	A
	B
	C
	D
路体盛土	B < 1.0m
	1.0m B < 2.5m
	2.5m B < 4.0m
	4.0m B
路床盛土	B < 1.0m
	1.0m B < 2.5m
	2.5m B < 4.0m
	4.0m B
路肩盛土	-
畦畔盛土	-
機械切土法面整形	-
機械盛土法面整形	-
植生工(切土部)	-
植生工(盛土部)	-



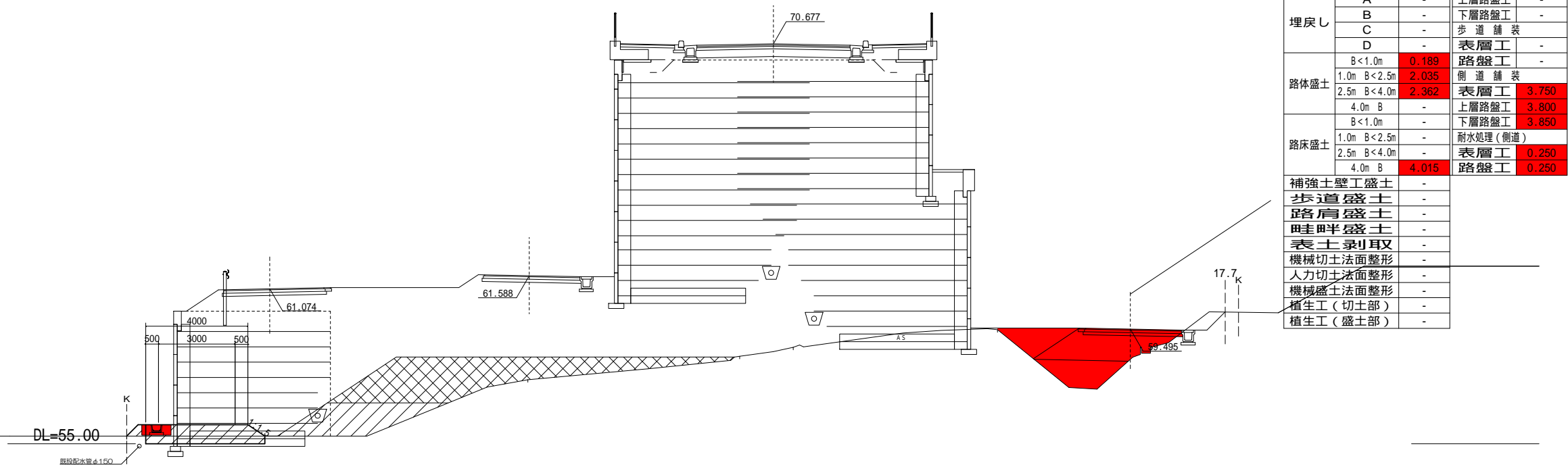
 施工予定  
 施工済み

工事名	和賀白川線道路改良(函渠)工事		
施行箇所名	三重県亀山市野村町地内		
図面の種類	横断面図		
縮尺	1:100	図面番号	14/25
発注機関名	亀山市		



NO. 24

GH=58.61



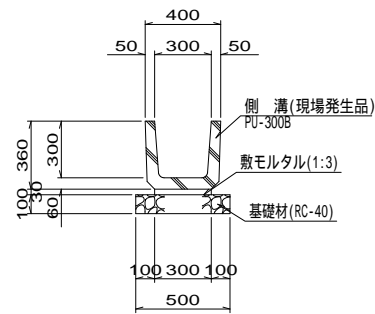
測点 NO.24+0.000				
	土工	舗装工		
機械掘削	-	本線舗装	-	
片切掘削	-	表層工	-	
機械床掘	-	基層工	-	
埋戻し	A	上層路盤工	-	
	B	下層路盤工	-	
	C	歩道舗装	-	
	D	表層工	-	
路体盛土	B<1.0m	0.189	路盤工	
	1.0m B<2.5m	2.035	側道舗装	
	2.5m B<4.0m	2.362	表層工	3.750
	4.0m B	-	上層路盤工	3.800
路床盛土	B<1.0m	-	下層路盤工	3.850
	1.0m B<2.5m	-	耐水処理(側道)	-
	2.5m B<4.0m	-	表層工	0.250
	4.0m B	4.015	路盤工	0.250
補強土壁工盛土	-	-	-	
歩道盛土	-	-	-	
路肩盛土	-	-	-	
畦畔盛土	-	-	-	
表土剥取	-	-	-	
機械切土法面整形	-	-	-	
人力切土法面整形	-	-	-	
機械盛土法面整形	-	-	-	
植生工(切土部)	-	-	-	
植生工(盛土部)	-	-	-	

- 施工予定
- 施工済み

工事名	和賀白川線道路改良(函渠)工事		
施行箇所名	三重県亀山市野村町地内		
図面の種類	横断図		
縮尺	1:100	図面番号	15/25
発注機関名	亀山市		

# 小構造物図(1) S=図示

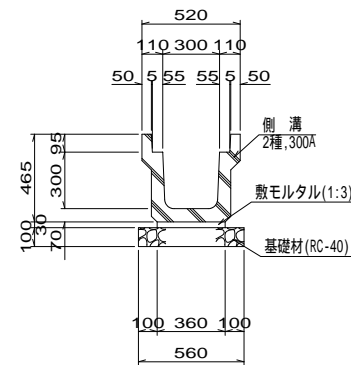
**U字側溝工A (PU-300B) S=1:20**



U字側溝工A(PU-300B) 10m当り

名称	規格	単位	数量	摘要
側溝	PU-300B	個	16.5	
敷モルタル	1:3	m <sup>3</sup>	0.06	
基礎材	RC-40, t=10cm	m <sup>2</sup>	5.0	
床均し		m <sup>2</sup>	5.0	

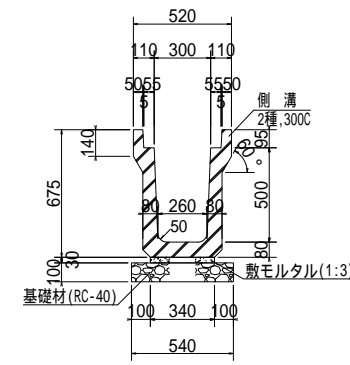
**U型側溝工 (2種, 300A) S=1:20**



U型側溝工(2種, 300A) 10m当り

名称	規格	単位	数量	摘要
側溝	2種, 300A	個	5.0	
敷モルタル	1:3	m <sup>3</sup>	0.11	
基礎材	RC-40, t=10cm	m <sup>2</sup>	5.6	

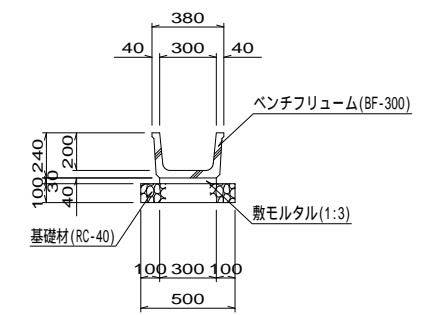
**U型側溝工 (2種, 300C) S=1:20**



U型側溝工(2種, 300C) 10m当り

名称	規格	単位	数量	摘要
側溝	2種, 300A	個	5.0	
敷モルタル	1:3	m <sup>3</sup>	0.10	
基礎材	RC-40, t=10cm	m <sup>2</sup>	5.4	

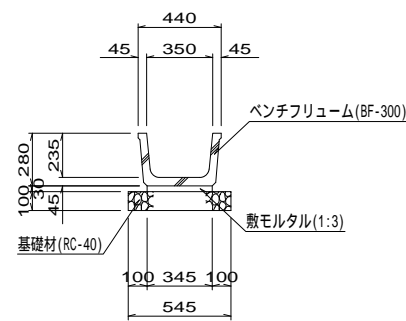
**ベンチフリーム(BF-300) S=1:20**



ベンチフリーム(BF-300) 10m当り

名称	規格	単位	数量	摘要
ベンチフリーム	BF-300	個	5.0	L=2000
敷モルタル	1:3	m <sup>3</sup>	0.09	
基礎材	RC-40, t=10cm	m <sup>2</sup>	5.0	
床均し		m <sup>2</sup>	5.0	

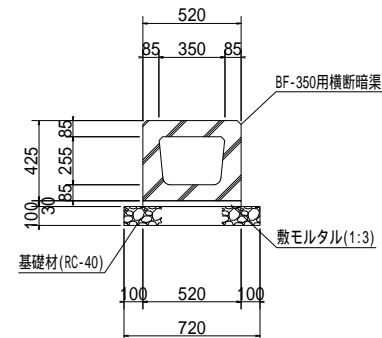
**ベンチフリーム(BF-350) S=1:20**



ベンチフリーム(BF-350) 10m当り

名称	規格	単位	数量	摘要
ベンチフリーム	BF-350	個	5.0	L=2000
敷モルタル	1:3	m <sup>3</sup>	0.10	
基礎材	RC-40, t=10cm	m <sup>2</sup>	5.5	
床均し		m <sup>2</sup>	5.5	
床掘り		m <sup>2</sup>	0.5	
埋戻し		m <sup>2</sup>	0.3	

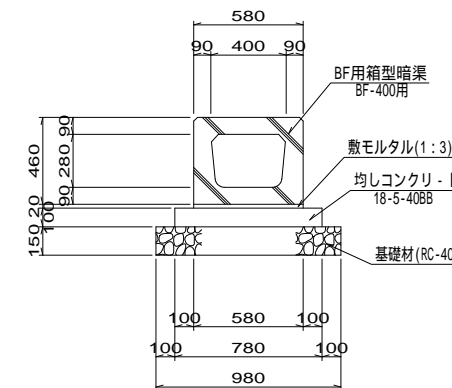
**BF-350用横断暗渠 S=1:20**



BF-350用横断暗渠 10m当り

名称	規格	単位	数量	摘要
横断暗渠	BF-350用	個	10.0	L=1000
敷モルタル	1:3	m <sup>3</sup>	0.16	
基礎材	RC-40, t=10cm	m <sup>2</sup>	7.2	
床均し		m <sup>2</sup>	7.2	
床掘り		m <sup>2</sup>	0.5	
埋戻し		m <sup>2</sup>	0.3	

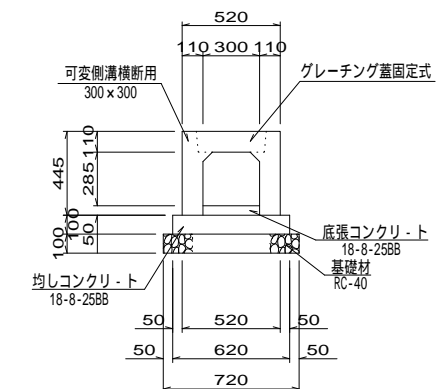
**BF-400用横断暗渠 S=1:20**



BF-400用横断暗渠 10m当り

名称	規格	単位	数量	摘要
横断暗渠	BF-400用	個	10.0	L=1000
敷モルタル	1:3	m <sup>3</sup>	0.12	
均しコンクリート	18-5-40BB	m <sup>3</sup>	0.8	
均し型枠		m <sup>2</sup>	2.0	
基礎材	RC-40, t=15cm	m <sup>2</sup>	9.8	
床均し		m <sup>2</sup>	9.8	

**横断側溝工A (300×300) S=1:20**



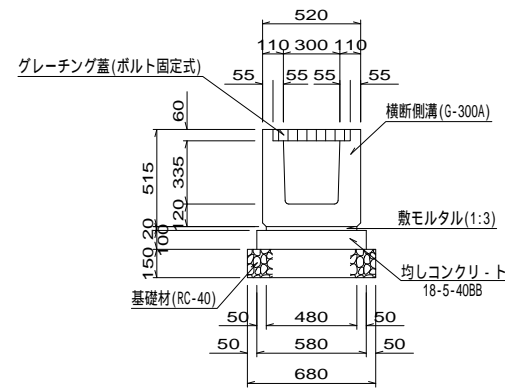
横断側溝工A 10m当り

名称	規格	単位	数量	摘要
可変側溝横断用	300×300	個	5	
底張コンクリート	18-8-25BB	m <sup>3</sup>	0.2	
均しコンクリート	18-8-25BB	m <sup>3</sup>	0.6	
均し型枠		m <sup>2</sup>	2.0	
基礎材	RC-40, t=10cm	m <sup>2</sup>	7.2	
床均し		m <sup>2</sup>	7.2	

工事名	和賀白川線道路改良(函渠)工事		
施行箇所名	三重県亀山市野村町地内		
図面の種類	小構造物図(1)		
縮尺	図示	図面番号	16/25
発注機関名	亀山市		

# 小構造物図(2) S=図示

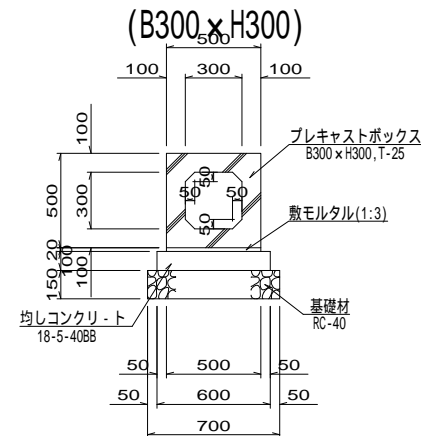
## 横断側溝工 B S=1:20



横断側溝工 B 10m当り

名称	規格	単位	数量	摘要
横断側溝	G-300A	個	10.0	L=1000
敷モルタル	1:3	m <sup>3</sup>	0.10	
均しコンクリート	18-5-40BB	m <sup>3</sup>	0.6	
均し型枠		m <sup>2</sup>	2.0	
基礎材	RC-40, t=15cm	m <sup>2</sup>	6.8	
床均し		m <sup>2</sup>	6.8	

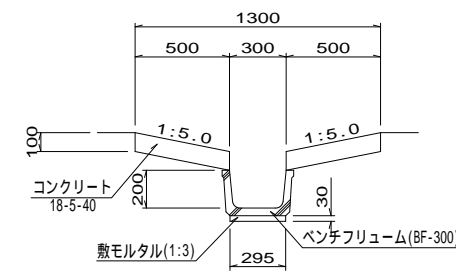
## プレキャストボックス S=1:20



プレキャストボックス (B300 x H300) 10m当り

名称	規格	単位	数量	摘要
プレキャストボックス	B300 x H300, T-25	個	5.0	L=2000
敷モルタル	1:3	m <sup>3</sup>	0.10	
均しコンクリート	18-5-40BB	m <sup>3</sup>	0.6	
均し型枠		m <sup>2</sup>	2.0	
基礎材	RC-40, t=15cm	m <sup>2</sup>	7.0	
床均し		m <sup>2</sup>	7.0	

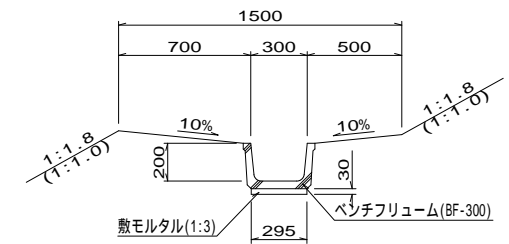
## 縦排水溝 S=1:20



縦排水溝 10m当り

名称	規格	単位	数量	摘要
ベンチフリューム	BF-300	個	5.0	L=2000
敷モルタル	1:3	m <sup>3</sup>	0.09	
コンクリート	18-5-40BB	m <sup>3</sup>	1.0	
同上型枠		m <sup>2</sup>	4.0	
床削		m <sup>3</sup>	5	
埋戻し	流用土	m <sup>3</sup>	3	
残土		m <sup>3</sup>	2	
床均し		m <sup>2</sup>	3	

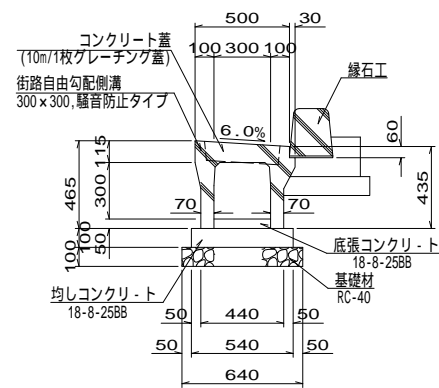
## 小段排水溝 S=1:20



小段排水溝 10m当り

名称	規格	単位	数量	摘要
ベンチフリューム	BF-300	個	5.0	L=2000
敷モルタル	1:3	m <sup>3</sup>	0.09	
床削		m <sup>3</sup>	4	
埋戻し	流用土	m <sup>3</sup>	3	
残土		m <sup>3</sup>	1	
床均し		m <sup>2</sup>	3	

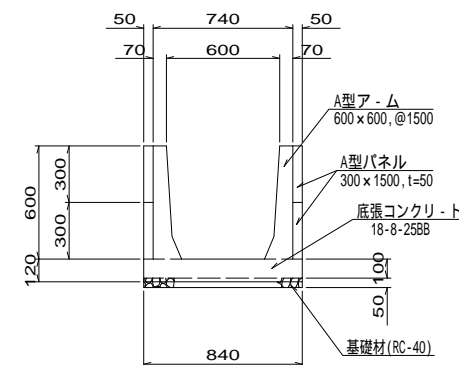
## 街渠側溝工 S=1:20



街渠側溝工 10m当り

名称	規格	単位	数量	摘要
街路自由勾配側溝	300 x 300	個	5	騒音防止タイプ
コンクリート蓋	B300用, L=500	枚	9	
グレーチング蓋	B300用, L=500	枚	1	
底張コンクリート	18-8-25BB	m <sup>3</sup>	0.2	
均しコンクリート	18-8-25BB	m <sup>3</sup>	0.5	
均し型枠		m <sup>2</sup>	2.0	
基礎材	RC-40, t=10cm	m <sup>2</sup>	6.4	
床均し		m <sup>2</sup>	6.4	

## プレハブ水路工 (600 x 600) S=1:20



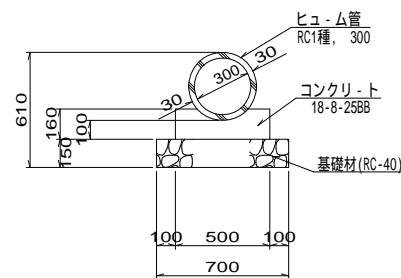
プレハブ水路工 (600 x 600) 10.5m当り

名称	規格	単位	数量	摘要
A型ア-ム	600 x 600, @1500	個	7.0	
A型パネル	300 x 1500, t=50	枚	28.0	
底張コンクリート	18-8-25BB	m <sup>3</sup>	0.8	
型枠		m <sup>2</sup>	1.9	
基礎材	RC-40, t=5cm	m <sup>2</sup>	8.1	
床削		m <sup>3</sup>	13	
埋戻し	流用土	m <sup>3</sup>	6	
残土		m <sup>3</sup>	6	
床均し		m <sup>2</sup>	9	

工事名	和賀白川線道路改良(函渠)工事		
施行箇所名	三重県亀山市野村町地内		
図面の種類	小構造物図(2)		
縮尺	図示	図面番号	17/25
発注機関名	亀山市		

## 小構造物図(3) S=図示

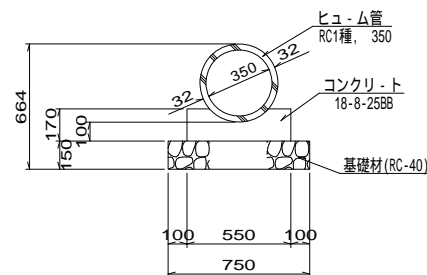
**管渠工A** S=1:20  
(P1-RC1-D300)



管渠工A(P1-RC-D300) 10m当り

名称	規格	単位	数量	摘要
ヒュ-ム管	RC1種, 300	本	5.0	
コンクリ-ト	18-8-25BB	m <sup>3</sup>	0.7	
<b>型枠</b>		m <sup>2</sup>	3.2	
<b>基礎材</b>	RC-40, t=15cm	m <sup>2</sup>	7.0	
<b>床削</b>		m <sup>3</sup>	12	
<b>埋戻し</b>	流用土	m <sup>3</sup>	9	
<b>残土</b>		m <sup>3</sup>	2	
<b>床均し</b>		m <sup>2</sup>	7	

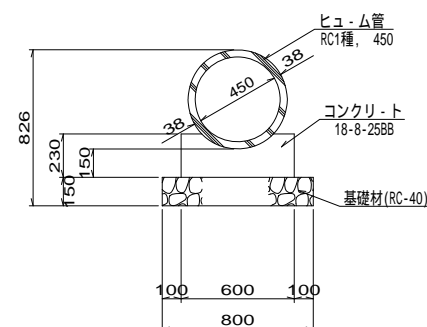
**管渠工B** S=1:20  
(P1-RC1-D350)



管渠工B(P1-RC-D350) 10m当り

名称	規格	単位	数量	摘要
ヒュ-ム管	RC1種, 350	本	5.0	
コンクリ-ト	18-8-25BB	m <sup>3</sup>	0.8	
<b>型枠</b>		m <sup>2</sup>	3.4	
<b>基礎材</b>	RC-40, t=15cm	m <sup>2</sup>	7.5	
<b>床削</b>		m <sup>3</sup>	11	
<b>埋戻し</b>	流用土	m <sup>3</sup>	8	
<b>残土</b>		m <sup>3</sup>	2	
<b>床均し</b>		m <sup>2</sup>	8	

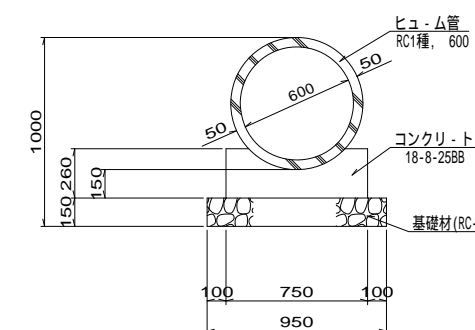
**管渠工C** S=1:20  
(P1-RC1-D450)



管渠工C(P1-RC-D450) 10m当り

名称	規格	単位	数量	摘要
ヒュ-ム管	RC1種, 450	本	4.1	
コンクリ-ト	18-8-25BB	m <sup>3</sup>	1.2	
<b>型枠</b>		m <sup>2</sup>	4.6	
<b>基礎材</b>	RC-40, t=15cm	m <sup>2</sup>	8.0	
<b>床削</b>		m <sup>3</sup>	14	
<b>埋戻し</b>	流用土	m <sup>3</sup>	10	
<b>残土</b>		m <sup>3</sup>	3	
<b>床均し</b>		m <sup>2</sup>	8	

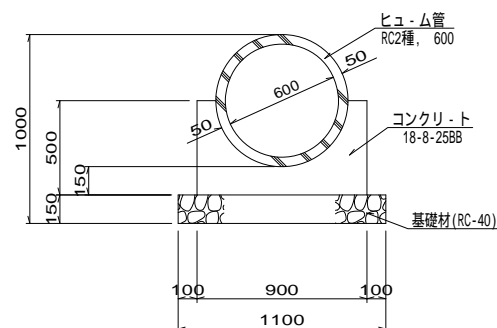
**管渠工D** S=1:20  
(P1-RC1-D600)



管渠工D(P1-RC-D600) 10m当り

名称	規格	単位	数量	摘要
ヒュ-ム管	RC1種, 600	本	4.1	
コンクリ-ト	18-8-25BB	m <sup>3</sup>	1.6	
<b>型枠</b>		m <sup>2</sup>	5.2	
<b>基礎材</b>	RC-40, t=15cm	m <sup>2</sup>	9.5	
<b>床削</b>		m <sup>3</sup>	38	
<b>埋戻し</b>	流用土	m <sup>3</sup>	31	
<b>残土</b>		m <sup>3</sup>	4	
<b>床均し</b>		m <sup>2</sup>	10	

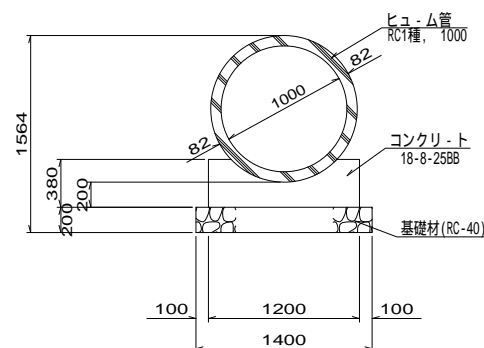
**管渠工E** S=1:20  
(P2-RC2-D600)



管渠工E(P2-RC-D600) 10m当り

名称	規格	単位	数量	摘要
ヒュ-ム管	RC2種, 600	本	4.1	
コンクリ-ト	18-8-25BB	m <sup>3</sup>	2.6	
<b>型枠</b>		m <sup>2</sup>	10.0	
<b>基礎材</b>	RC-40, t=15cm	m <sup>2</sup>	11.0	
<b>床削</b>		m <sup>3</sup>	54	
<b>埋戻し</b>	流用土	m <sup>3</sup>	46	
<b>残土</b>		m <sup>3</sup>	3	
<b>床均し</b>		m <sup>2</sup>	11	

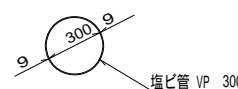
**管渠工F** S=1:30  
(P1-RC1-D1000)



管渠工D(P1-RC-D1000) 10m当り

名称	規格	単位	数量	摘要
ヒュ-ム管	RC1種, 1000	本	4.1	
コンクリ-ト	18-8-25BB	m <sup>3</sup>	3.5	
<b>型枠</b>		m <sup>2</sup>	7.6	
<b>基礎材</b>	RC-40, t=20cm	m <sup>2</sup>	14.0	
<b>床削</b>		m <sup>3</sup>	60	
<b>埋戻し</b>	流用土	m <sup>3</sup>	43	
<b>残土</b>		m <sup>3</sup>	12	
<b>床均し</b>		m <sup>2</sup>	14	

**管渠工G** S=1:20  
(VP 300)

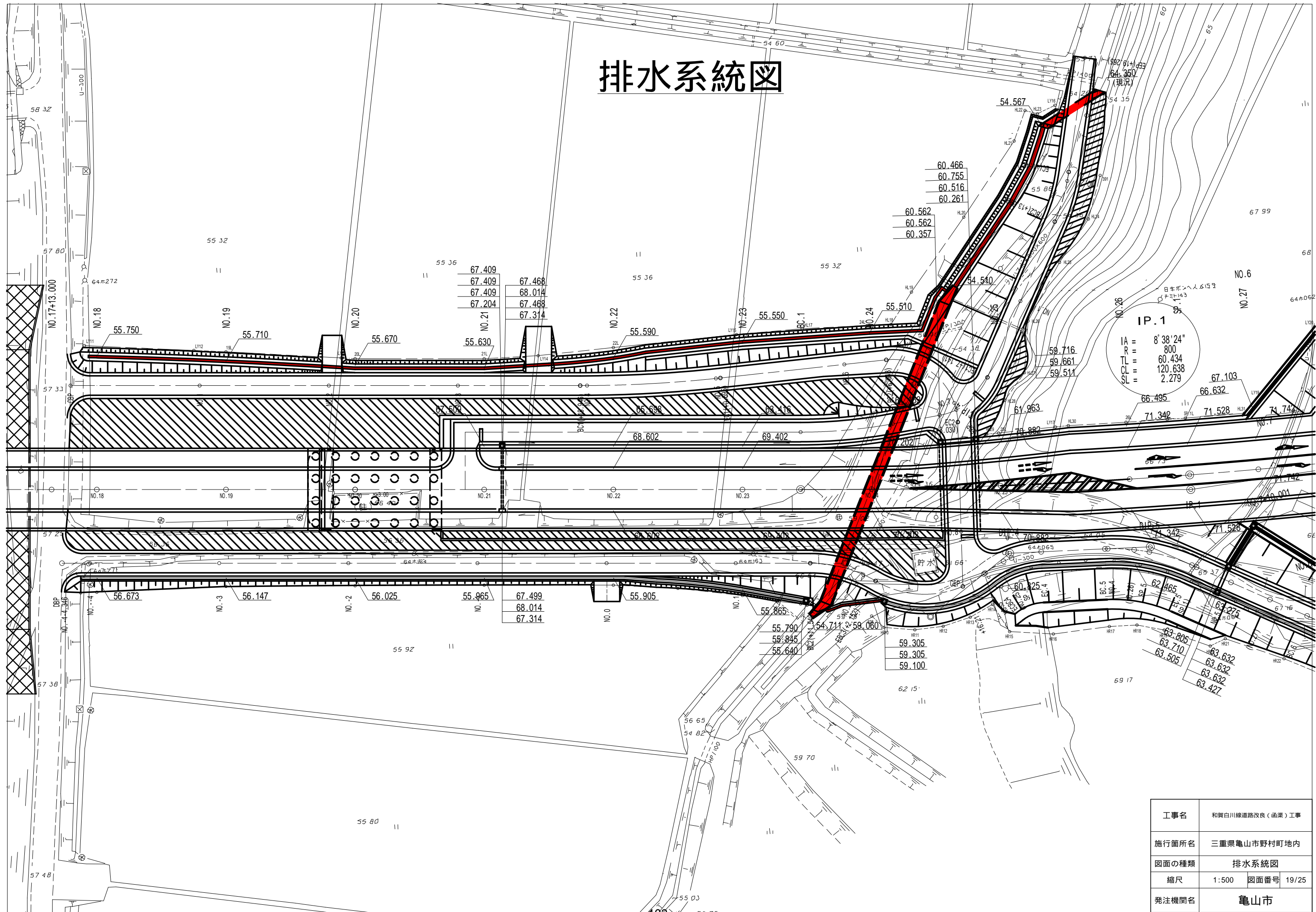


管渠工G(VP 300) 10m当り

名称	規格	単位	数量	摘要
塩ビ管	VP 300	本	2.5	
<b>床削</b>		m <sup>3</sup>	8	
<b>埋戻し</b>	流用土	m <sup>3</sup>	7	
<b>残土</b>		m <sup>3</sup>	1	
<b>床均し</b>		m <sup>2</sup>	10	

工事名	和賀白川線道路改良(函渠)工事		
施行箇所名	三重県亀山市野村町地内		
図面の種類	小構造物図(3)		
縮尺	図示	図面番号	18/25
発注機関名	亀山市		

# 排水系統図

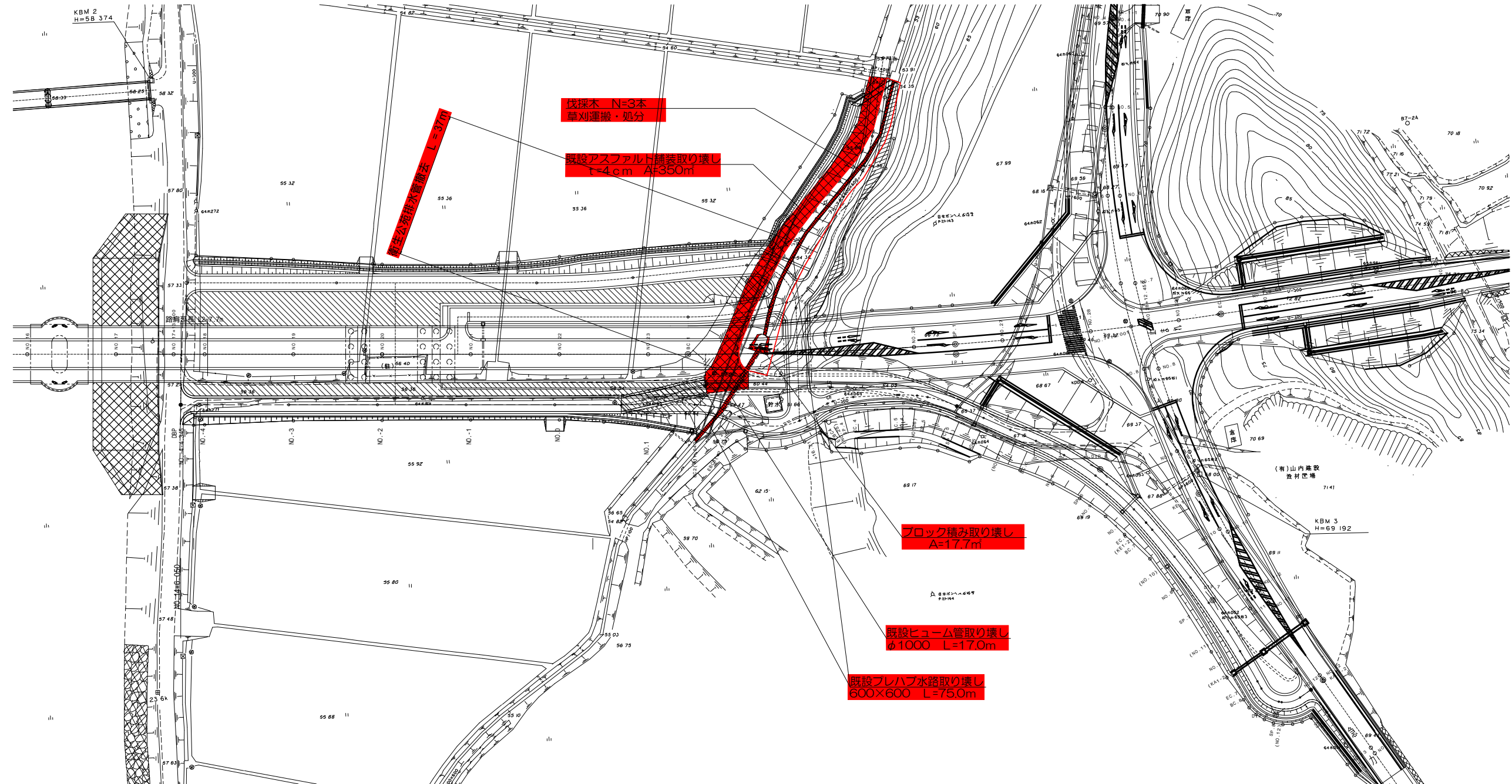


日本ボシへん成造  
 〒5143  
**IP.1**  
 IA = 8' 38' 24"  
 R = 800  
 TL = 60.434  
 CL = 120.638  
 SL = 2.279

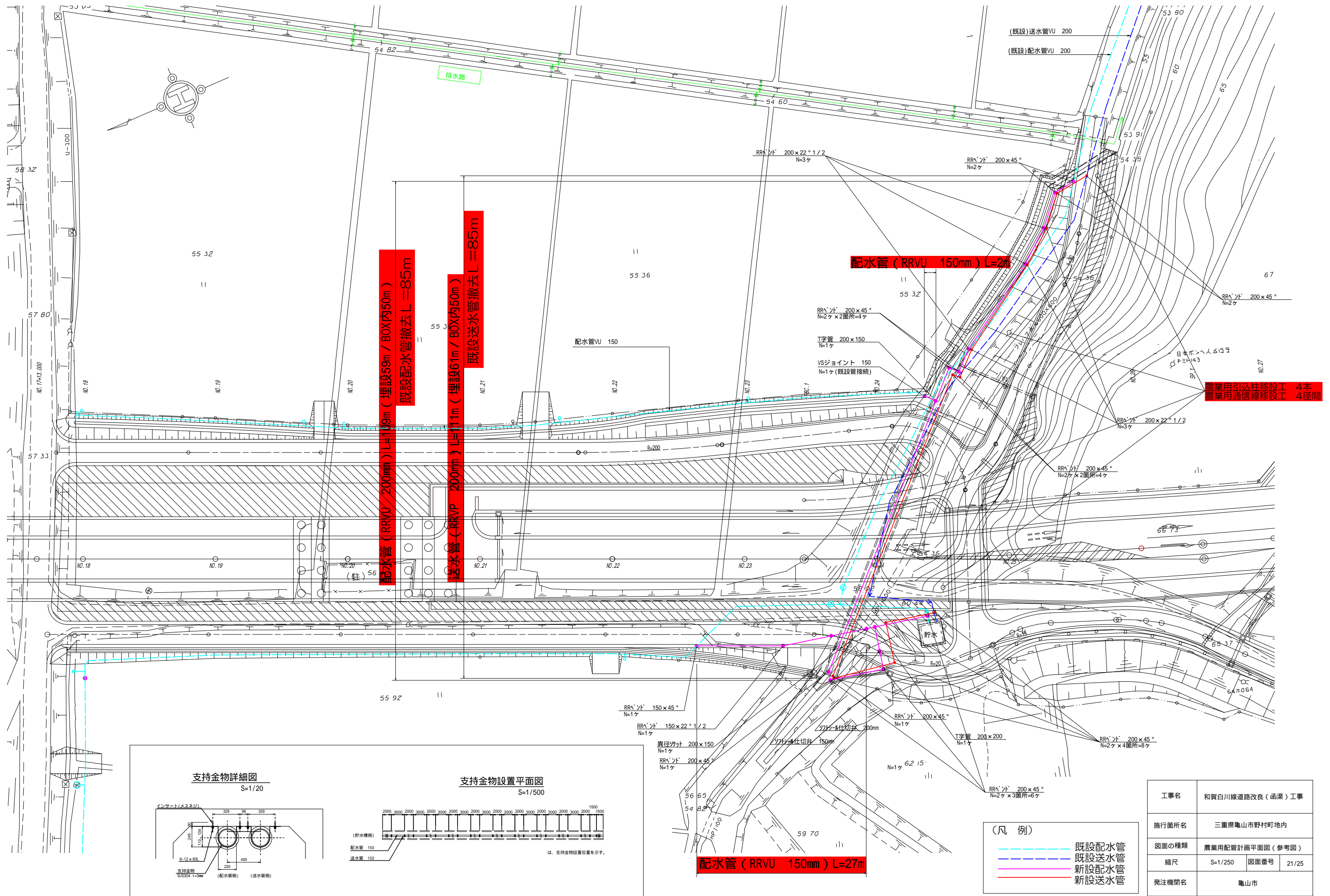
工事名	和賀白川線道路改良(函渠)工事
施行箇所名	三重県亀山市野村町地内
図面の種類	排水系統図
縮尺	1:500 図面番号 19/25
発注機関名	亀山市

# 取り壊し平面図

縮尺1:500



工事名	和賀白川線道路改良(函渠)工事
施行箇所名	三重県亀山市野村町地内
図面の種類	取り壊し平面図
縮尺	図示 図面番号 20/25
発注機関名	亀山市



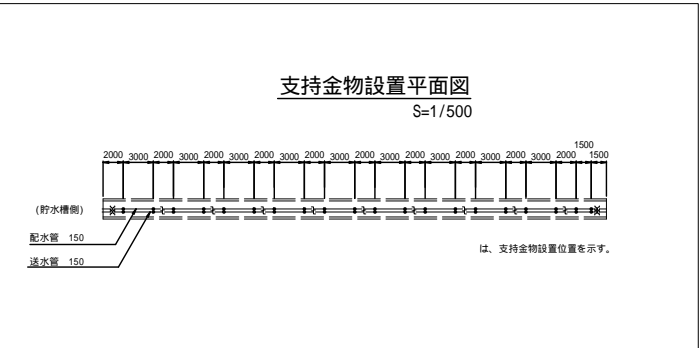
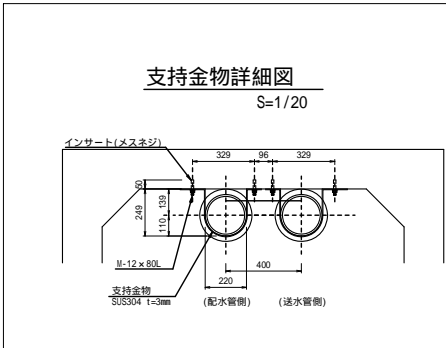
配水管 (RRVU 200mm) L=109m (埋設59m / BOX内50m)  
既設配水管撤去 L=85m

送水管 (RRV/P 200mm) L=111m (埋設61m / BOX内50m)  
既設送水管撤去 L=85m

配水管 (RRVU 150mm) L=27m

農業用引込柱移設工 4本  
農業用通信線移設工 4径間

配水管 (RRVU 150mm) L=27m

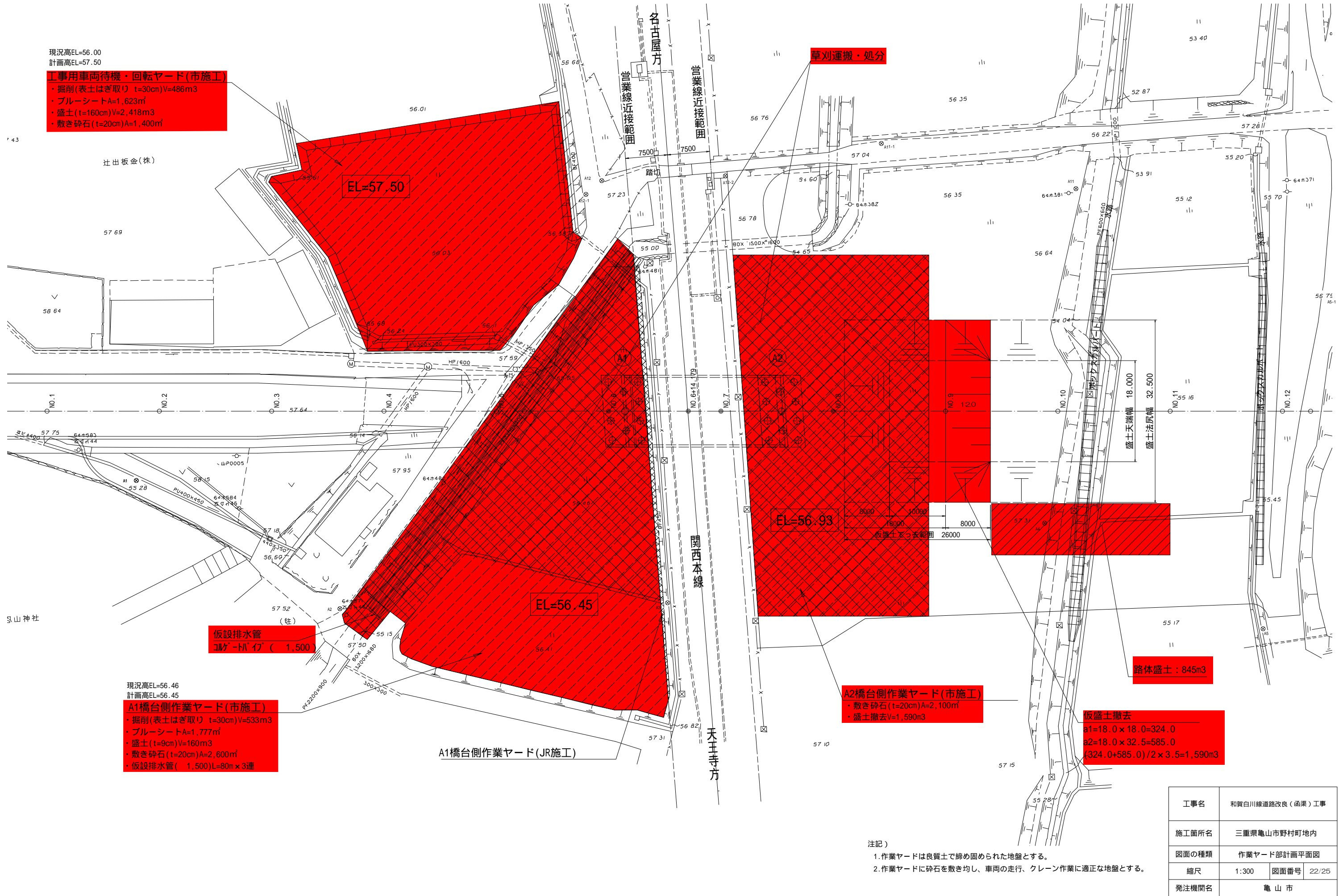


(凡例)

---	既設配水管
---	既設送水管
---	新設配水管
---	新設送水管

工事名	和賀白川線道路改良(函渠)工事		
施行箇所名	三重県亀山市野村町地内		
図面の種類	農業用配管計画平面図(参考図)		
縮尺	S=1/250	図面番号	21/25
発注機関名	亀山市		

# 作業ヤード部計画平面図 S=1:300



現況高EL=56.00  
計画高EL=57.50

**工車用車両待機・回転ヤード(市施工)**  
 ・掘削(表土はぎ取り t=30cm)V=486m<sup>3</sup>  
 ・ブルーシートA=1,623m<sup>2</sup>  
 ・盛土(t=160cm)V=2,418m<sup>3</sup>  
 ・敷き砕石(t=20cm)A=1,400m<sup>2</sup>

辻出板金(株)

EL=57.50

草刈運搬・処分

仮設排水管  
コバ-パイ ( 1,500)

現況高EL=56.46  
計画高EL=56.45

**A1橋台側作業ヤード(市施工)**  
 ・掘削(表土はぎ取り t=30cm)V=533m<sup>3</sup>  
 ・ブルーシートA=1,777m<sup>2</sup>  
 ・盛土(t=9cm)V=160m<sup>3</sup>  
 ・敷き砕石(t=20cm)A=2,600m<sup>2</sup>  
 ・仮設排水管( 1,500)L=80m×3連

A1橋台側作業ヤード(JR施工)

EL=56.45

EL=56.93

**A2橋台側作業ヤード(市施工)**  
 ・敷き砕石(t=20cm)A=2,100m<sup>2</sup>  
 ・盛土撤去V=1,590m<sup>3</sup>

路体盛土 : 845m<sup>3</sup>

仮盛土撤去  
 a1=18.0×18.0=324.0  
 a2=18.0×32.5=585.0  
 (324.0+585.0)/2×3.5=1,590m<sup>3</sup>

注記)

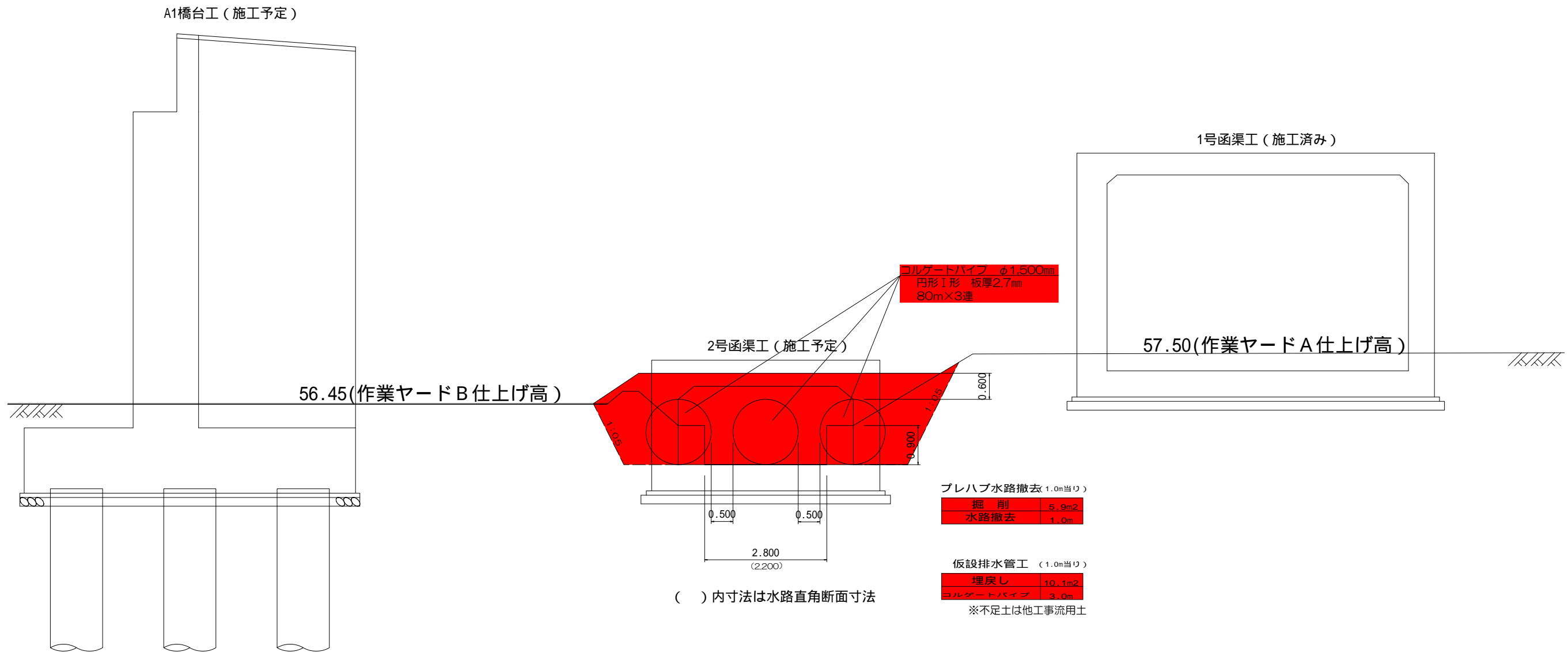
1. 作業ヤードは良質土で締め固められた地盤とする。
2. 作業ヤードに砕石を敷き均し、車両の走行、クレーン作業に適正な地盤とする。

工事名	和賀白川線道路改良(函渠)工事
施工箇所名	三重県亀山市野村町地内
図面の種類	作業ヤード部計画平面図
縮尺	1:300 図面番号 22/25
発注機関名	亀山市



# 仮設排水管計画図

NO.5 + 4.73付近 (2号函渠工)



コルゲートパイプ φ1,500mm  
円形I形 板厚2.7mm  
80m×3連

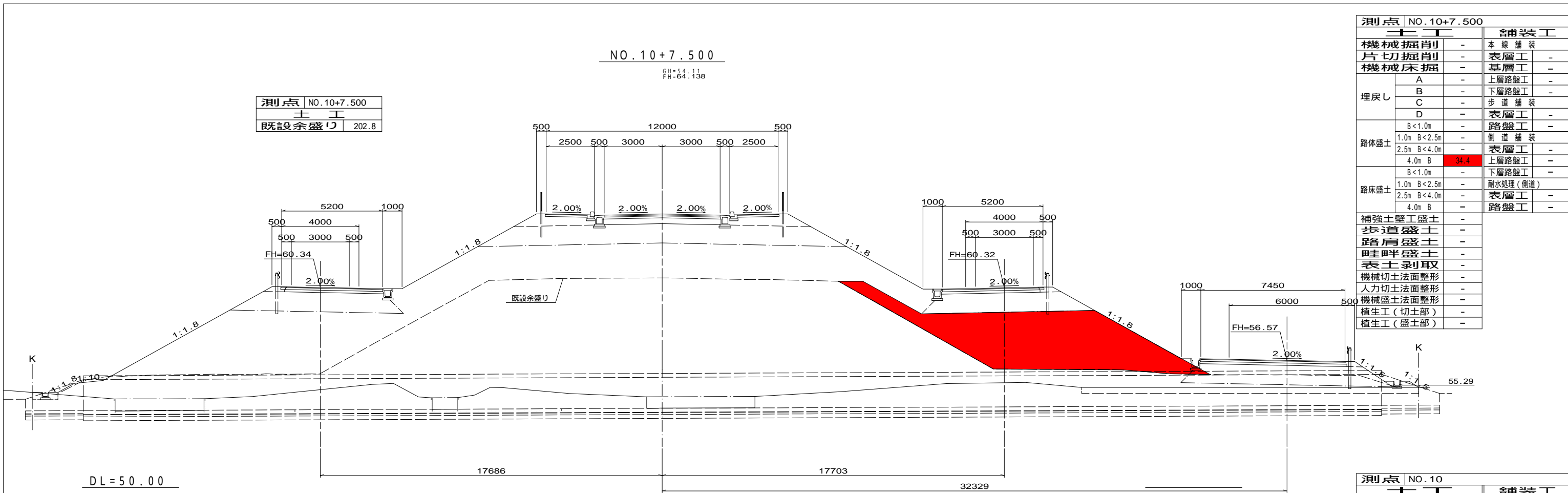
プレハブ水路撤去 (1.0m当り)  
掘削 5.9m<sup>2</sup>  
水路撤去 1.0m

仮設排水管工 (1.0m当り)  
埋戻し 10.1m<sup>2</sup>  
コルゲートパイプ 3.0m

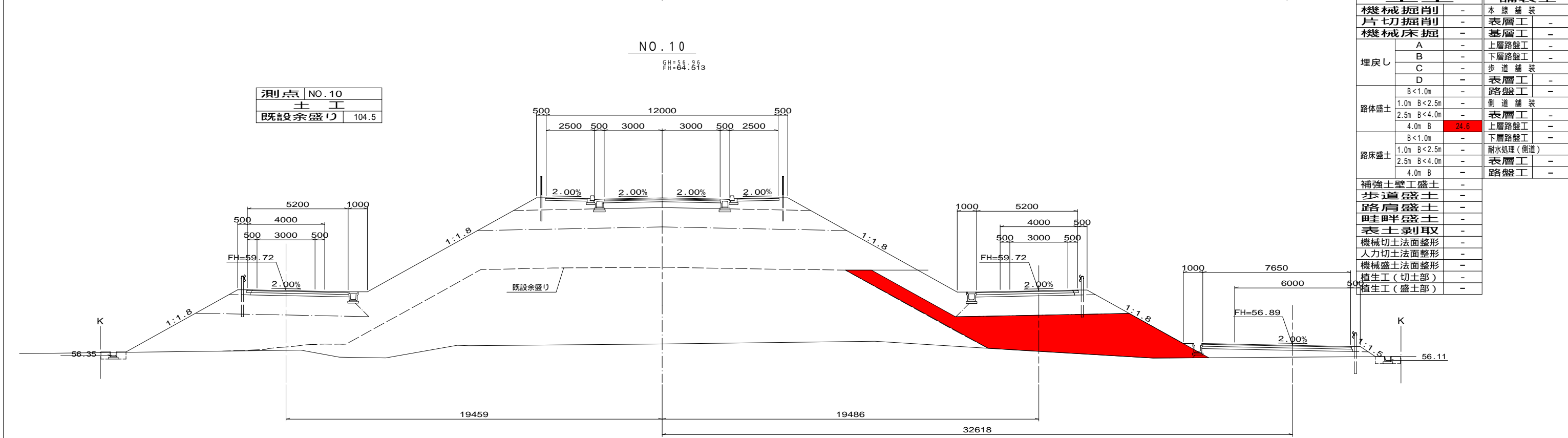
※不足土は他工事流用土

( ) 内寸法は水路直角断面寸法

工事名	和賀白川線道路改良 (函渠) 工事		
施工箇所名	亀山市野村町地内		
図面の種類	仮設排水管計画図		
縮尺	1:50	図面番号	23/25
発注機関名	亀山市		



測点 NO.10+7.500		舗装工	
機械掘削	-	本線舗装	-
片切掘削	-	表層工	-
機械床掘	-	基層工	-
埋戻し	A	上層路盤工	-
	B	下層路盤工	-
	C	歩道舗装	-
	D	表層工	-
路体盛土	B<1.0m	路盤工	-
	1.0m B<2.5m	側道舗装	-
	2.5m B<4.0m	表層工	-
	4.0m B	上層路盤工	-
路床盛土	B<1.0m	下層路盤工	-
	1.0m B<2.5m	耐水処理(側道)	-
	2.5m B<4.0m	表層工	-
	4.0m B	路盤工	-
補強土壁工盛土	-		
歩道盛土	-		
路肩盛土	-		
畦畔盛土	-		
表土剥取	-		
機械切土法面整形	-		
人力切土法面整形	-		
機械盛土法面整形	-		
植生工(切土部)	-		
植生工(盛土部)	-		

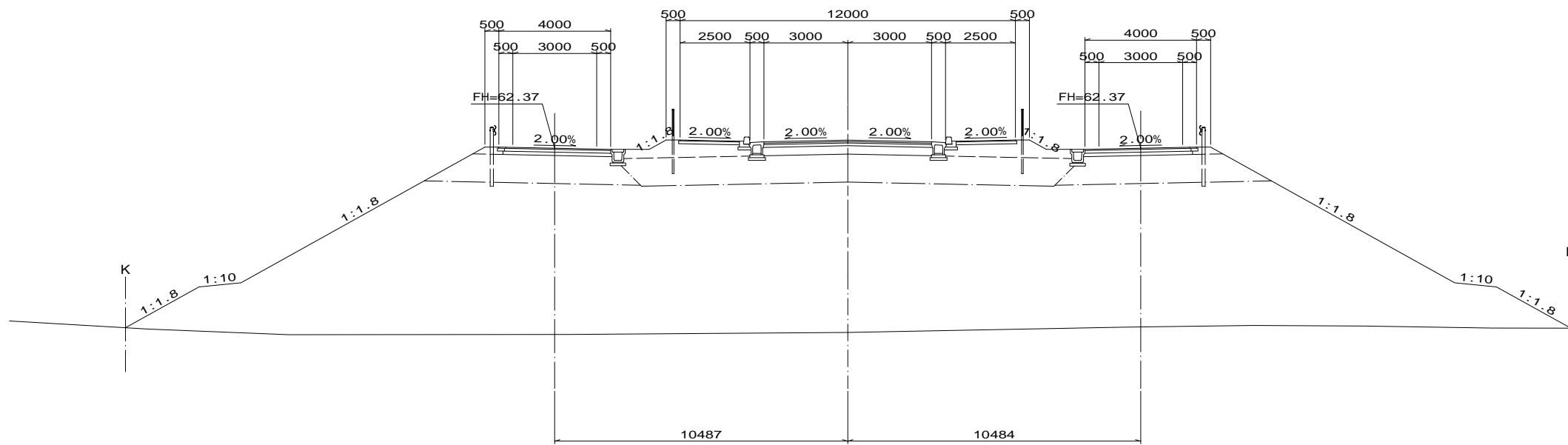


測点 NO.10		舗装工	
機械掘削	-	本線舗装	-
片切掘削	-	表層工	-
機械床掘	-	基層工	-
埋戻し	A	上層路盤工	-
	B	下層路盤工	-
	C	歩道舗装	-
	D	表層工	-
路体盛土	B<1.0m	路盤工	-
	1.0m B<2.5m	側道舗装	-
	2.5m B<4.0m	表層工	-
	4.0m B	上層路盤工	-
路床盛土	B<1.0m	下層路盤工	-
	1.0m B<2.5m	耐水処理(側道)	-
	2.5m B<4.0m	表層工	-
	4.0m B	路盤工	-
補強土壁工盛土	-		
歩道盛土	-		
路肩盛土	-		
畦畔盛土	-		
表土剥取	-		
機械切土法面整形	-		
人力切土法面整形	-		
機械盛土法面整形	-		
植生工(切土部)	-		
植生工(盛土部)	-		

NO. 10, NO. 10+7.500	
工事名	和賀白川線道路改良(函渠)工事
施行箇所名	三重県亀山市野村町地内
図面の種類	横断面図
縮尺	1:100 図面番号 24/25
発注機関名	亀山市

NO. 12

GH=55.78  
FH=62.661



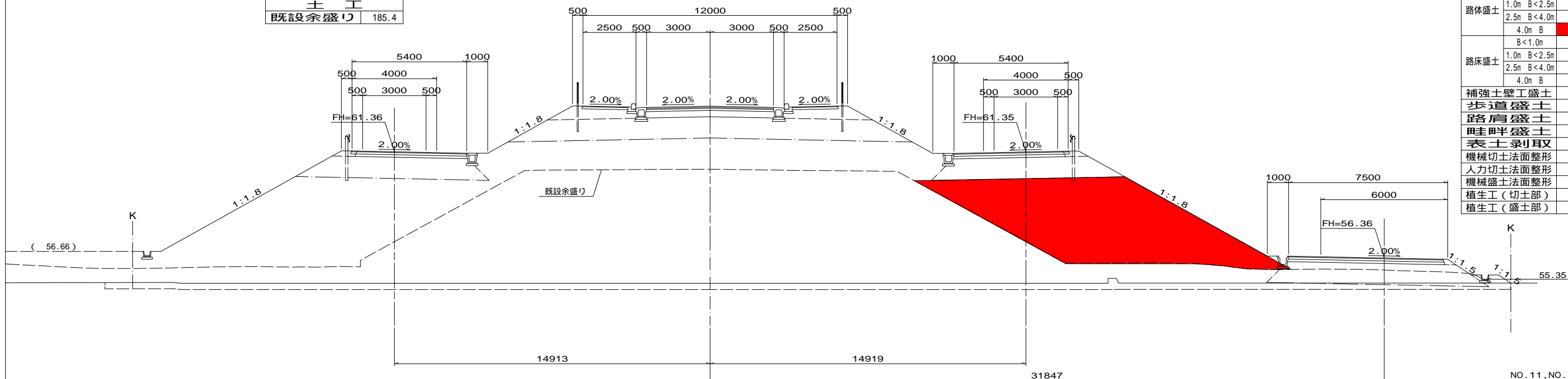
DL=50.00

測点 NO.12		土工	舗装工
機械掘削	-	-	本線舗装
片切掘削	-	-	表層工
機械床掘	-	-	基層工
埋戻し	A	-	上層路盤工
	B	-	下層路盤工
	C	-	歩道舗装
	D	-	表層工
路体盛土	B < 1.0m	-	路盤工
	1.0m B < 2.5m	-	側道舗装
	2.5m B < 4.0m	-	表層工
	4.0m B	-	上層路盤工
路床盛土	B < 1.0m	-	下層路盤工
	1.0m B < 2.5m	-	耐水処理(側道)
	2.5m B < 4.0m	-	表層工
	4.0m B	-	路盤工
補強土壁工盛土	-	-	-
歩道盛土	-	-	-
路肩盛土	-	-	-
畦畔盛土	-	-	-
表土剥取	-	-	-
機械切土法面整形	-	-	-
人力切土法面整形	-	-	-
機械盛土法面整形	-	-	-
植生工(切土部)	-	-	-
植生工(盛土部)	-	-	-

NO. 11

GH=55.16  
FH=63.513

測点 NO.8	
土工	
既設余盛り	185.4



DL=50.00

測点 NO.11		土工	舗装工
機械掘削	-	-	本線舗装
片切掘削	-	-	表層工
機械床掘	-	-	基層工
埋戻し	A	-	上層路盤工
	B	-	下層路盤工
	C	-	歩道舗装
	D	-	表層工
路体盛土	B < 1.0m	-	路盤工
	1.0m B < 2.5m	-	側道舗装
	2.5m B < 4.0m	-	表層工
	4.0m B	41.7	上層路盤工
路床盛土	B < 1.0m	-	下層路盤工
	1.0m B < 2.5m	-	耐水処理(側道)
	2.5m B < 4.0m	-	表層工
	4.0m B	-	路盤工
補強土壁工盛土	-	-	-
歩道盛土	-	-	-
路肩盛土	-	-	-
畦畔盛土	-	-	-
表土剥取	-	-	-
機械切土法面整形	-	-	-
人力切土法面整形	-	-	-
機械盛土法面整形	-	-	-
植生工(切土部)	-	-	-
植生工(盛土部)	-	-	-

NO. 11, NO. 12	
工事名	和賀白川線道路改良(函渠)工事
施行箇所名	三重県亀山市野村町地内
図面の種類	横断面
縮尺	1:100 図面番号 25/25
発注機関名	亀山市