

図示記号

記号	名称
——	給水管
——	汚水管、雑排水管
-----	通気管
——	屋外排水管
⊗	給水栓
⊙	排水金物
⊕	床上掃除口
⊗ ⊙ ⊕	弁類
○	汚水罅
⊗	雨水罅

衛生器具表

品名	INAX品番	TOTO品番	男子便所	女子便所	廊下流し	屋外流し	数
洋風大便器	BC-Z10HU, DT-Z150HJ, CW-P22AF-NE, CF-008-1	CS595B, HM220, SSS94BAKL, TS420F3U, TCF584R (ウォシュレット), HH05140	1	1			2
洋風大便器	BC-Z10HU, DT-Z150HJ, CF-21ALJ, CF-008-1	CS595B, HM220, SSS94BAKL, TS420F3U, TCF226 (暖房便座), HH05140	1	3			4
紙巻器	CF-32H	YH701	2	4			6
小便器	AWU-506RP	UFS800CE, HH04060	4				4
洗面器	L-2150P, AM-130C (100V), LF-5PA, KF-24EM	L350CM, TEN12ARX, T6PM1, TS127AMN	2	2			4
カウンター	MB-45OMS (建築工事)	ML45 (建築工事)	1	1			2
化粧鏡	建築工事	建築工事	1	1			2
横水栓	LF-7K-13	T23BNR13C	1	1	1	7	2
レバー式自在水栓	LF-12Z-13	T30ARQ13			1		1
ハイブシャワー	25φ×1100L 穴明け3mm ピッチ50mm	25φ×1100L 穴明け3mm ピッチ50mm				1	1
止水栓	BF-VB-25 (C)	TB9AX25				1	1

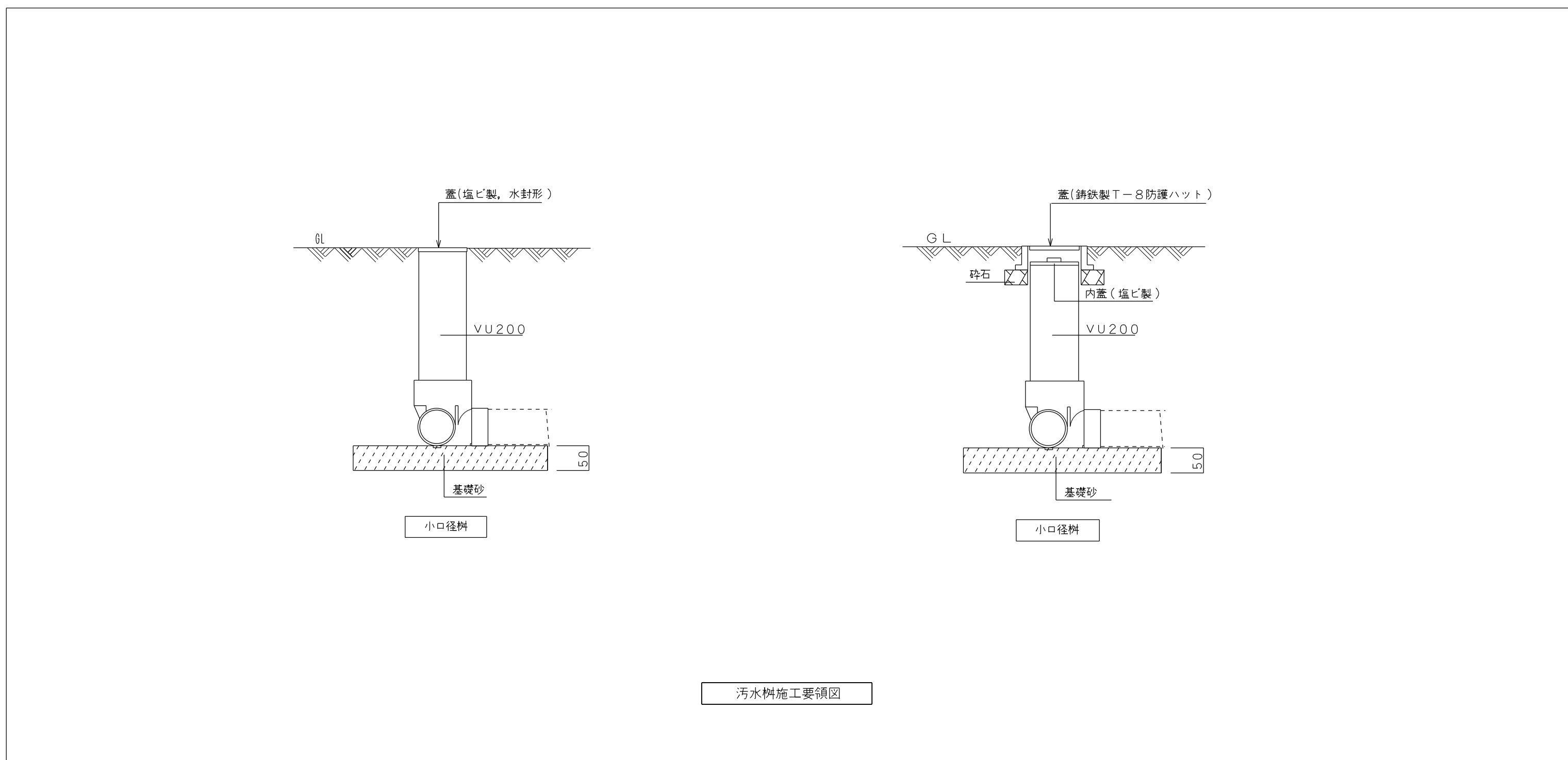
消火設備機器

品名	能力・仕様	1階	2階	数
消火器 (別途工事)	ABC粉末消火器 10型	3	3	6

換気設備機器表

記号	名称	形式品名	口径φ	風量 (m³/h)	騒音 (dB)	付属品	参考品番	消費電力	台
VF-1	壁付換気扇	格子タイプ、電気シャッター式 (引きむもなし)	300	1002	35.0	SUS製アンダープレート付ウェザーカバー (防虫網付)、不燃枠	EX-30EKS-C	1φ100V 30.5W	1
FE-1	ストレートシロコファン	消音形	#11/4	520x140Pa	49.0/40.5	深形SUS・PF (防虫網付) 200φ 強弱スイッチ 防振天吊金具	BFS-50SUC	1φ100V 87.5/60W	4
FE-2	ストレートシロコファン	消音形	#11/4	540x130Pa	49.0/40.5	深形SUS・PF (防虫網付) 200φ 強弱スイッチ 防振天吊金具	BFS-50SUC	1φ100V 87.5/60W	1
FE-3	ストレートシロコファン	消音形	#11/4	560x120Pa	49.0/40.5	深形SUS・PF (防虫網付) 200φ 強弱スイッチ 防振天吊金具	BFS-50SUC	1φ100V 87.5/60W	1
OG-1	給気口	インテリアグリル				深形SUS・PF (防虫網付) 200φ	P-23GK2-S		4

特記事項
 1. 強弱スイッチは、電気工事へ支給の事。
 2. W.C. PFは、指定色焼付塗装とする。
 3. 機器の機外静圧は、施工図を作成、再計算し決定の事。
 4. 機器は新置搬止め、耐震金物取付の事。



室名	室面積 (m2)	平均天井高 (m)	室気積 (m3)	換気回数 (回/h)	必要換気量 (m3/h)	決定換気量 (m3/h)	換気の種類	換気機器記号	換気回数 (回/h)	備考
CR	78.03	3.9	304.317	0.3	91.2951	520	第3種換気	FE-1	1.7	

名称	用途	品番	相当長 (m/ヶ)	数	計 (m)	合計 (m)	圧力損失係数 ζ	式	圧力損失 (Pa)
①									
直管部	200	排気							3.7
曲がり	200	排気		3.0	0	0.0			0.0
深形SUS, PF (防虫網付)	200	排気	AT-200FGS4	16.5	1	16.5			16.5
計								$\Delta P = \lambda \times L / d \times \rho / 2 \times V^2$	26.18
VD	200	排気						$\Delta P = \zeta \times v^2 \times \rho / 2$	2.4
②									
直管部	260CMH	175	排気						3.8
曲がり	175	排気		2.8	1	2.8			2.8
計								$\Delta P = \lambda \times L / d \times \rho / 2 \times V^2$	6.6
吸込口	260CMH	200 x 200	排気					$\Delta P = 0.6 \times \zeta \times v^2$	5.09
合計									37.37

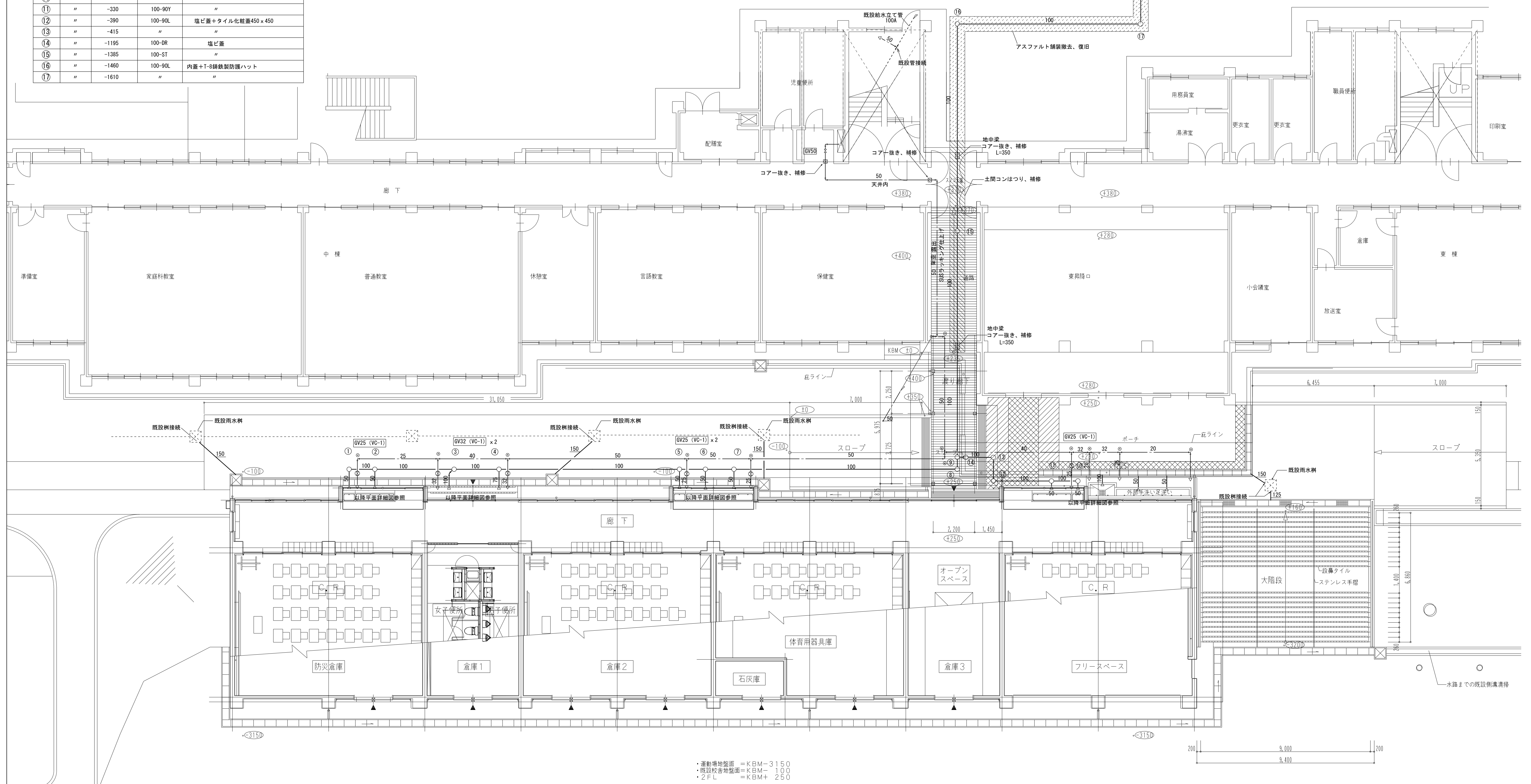
λ: 管摩擦損失係数 0.025
 L: ダクト長さ (m)
 d: ダクト径 (m)
 ρ: 空気密度 (1.2kg/m3)
 V: 流速 (m/s)
 ζ: 圧力損失係数
 Q: 風量 (CMH)
 A: ダクト断面積 (m2)

①
 V=Q/A 4.60 m/s
 Q 520 CMH
 d 200 φ 0.2 m
 A 0.03140 m2

②
 V=Q/A 3.00 m/s
 Q 260 CMH
 d 175 φ 0.175 m
 A 0.02404 m2

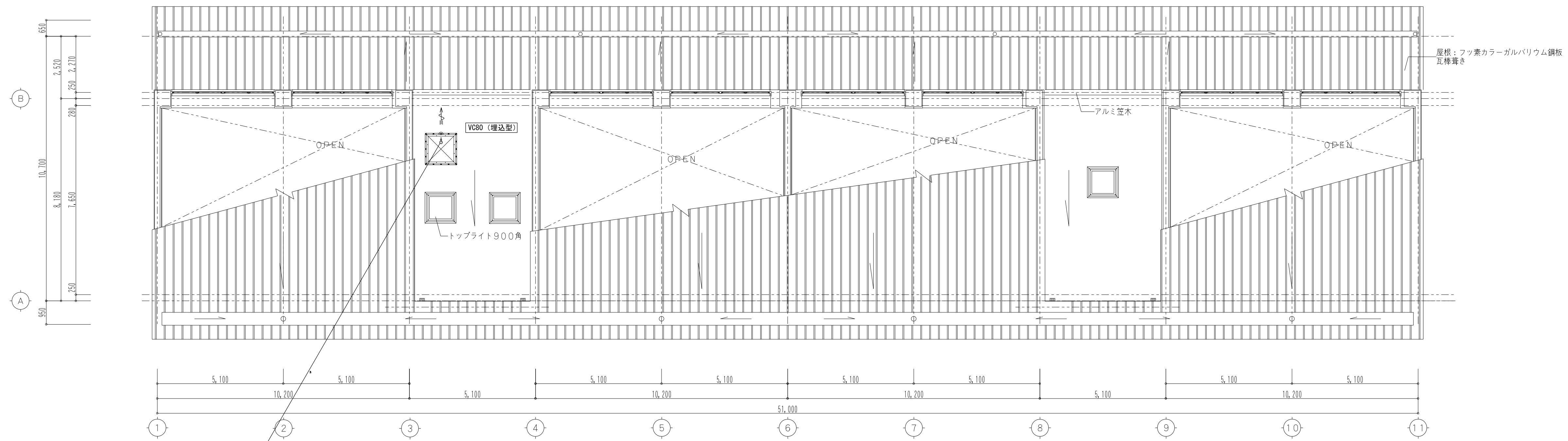
汚水樹一覧表 小口径インバート塩ビ管

記号	大きさ	GL-管底深さ	樹種	蓋種類
①	200φ	-600	100-90L	塩ビ蓋
②	"	-620	100-90Y	"
③	"	-780	100-45YS	"
④	"	-820	100-90Y	"
⑤	"	-960	"	"
⑥	"	-985	"	"
⑦	"	-1010	"	"
⑧	"	-1190	100-90L	"
⑨	"	-1205	100-90Y	"
⑩	"	-300	100-90L	"
⑪	"	-330	100-90Y	"
⑫	"	-390	100-90L	塩ビ蓋+タイル化粧蓋450×450
⑬	"	-415	"	"
⑭	"	-1195	100-DR	塩ビ蓋
⑮	"	-1385	100-ST	"
⑯	"	-1460	100-90L	内蓋+T-8錆鉄製防護ハット
⑰	"	-1610	"	"

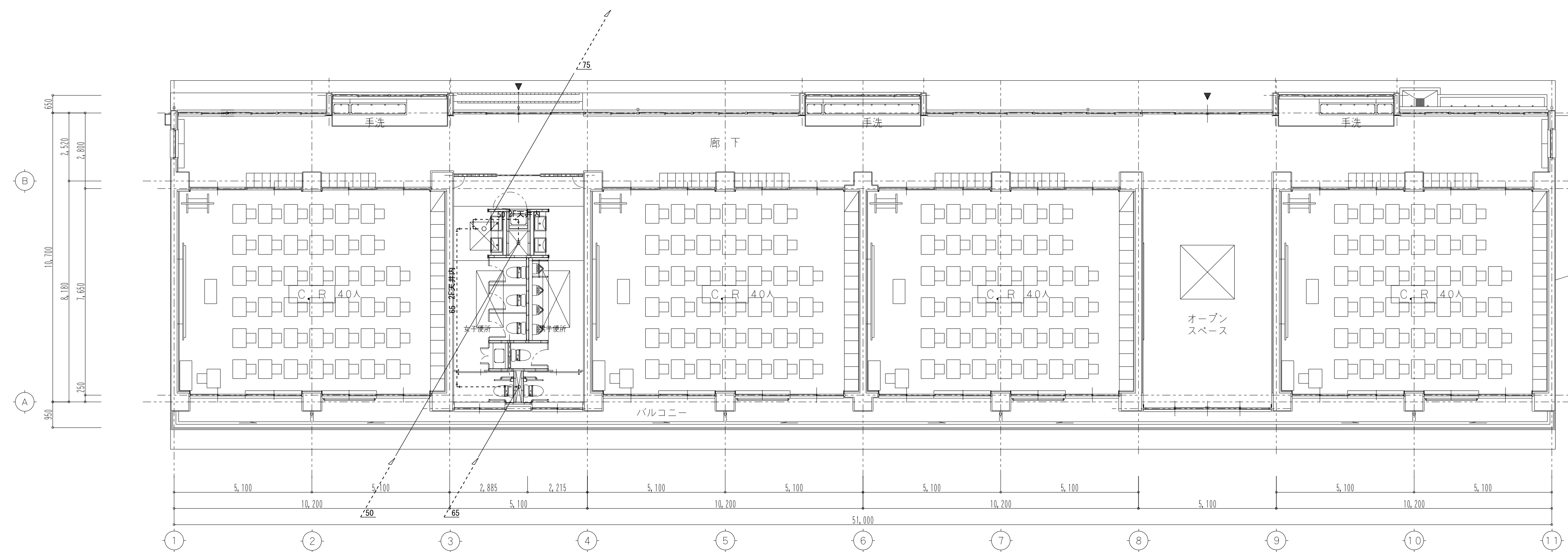


・運動場地面 = KBM-3150
 ・既設校舎地面 = KBM-100
 ・2FL = KBM+250

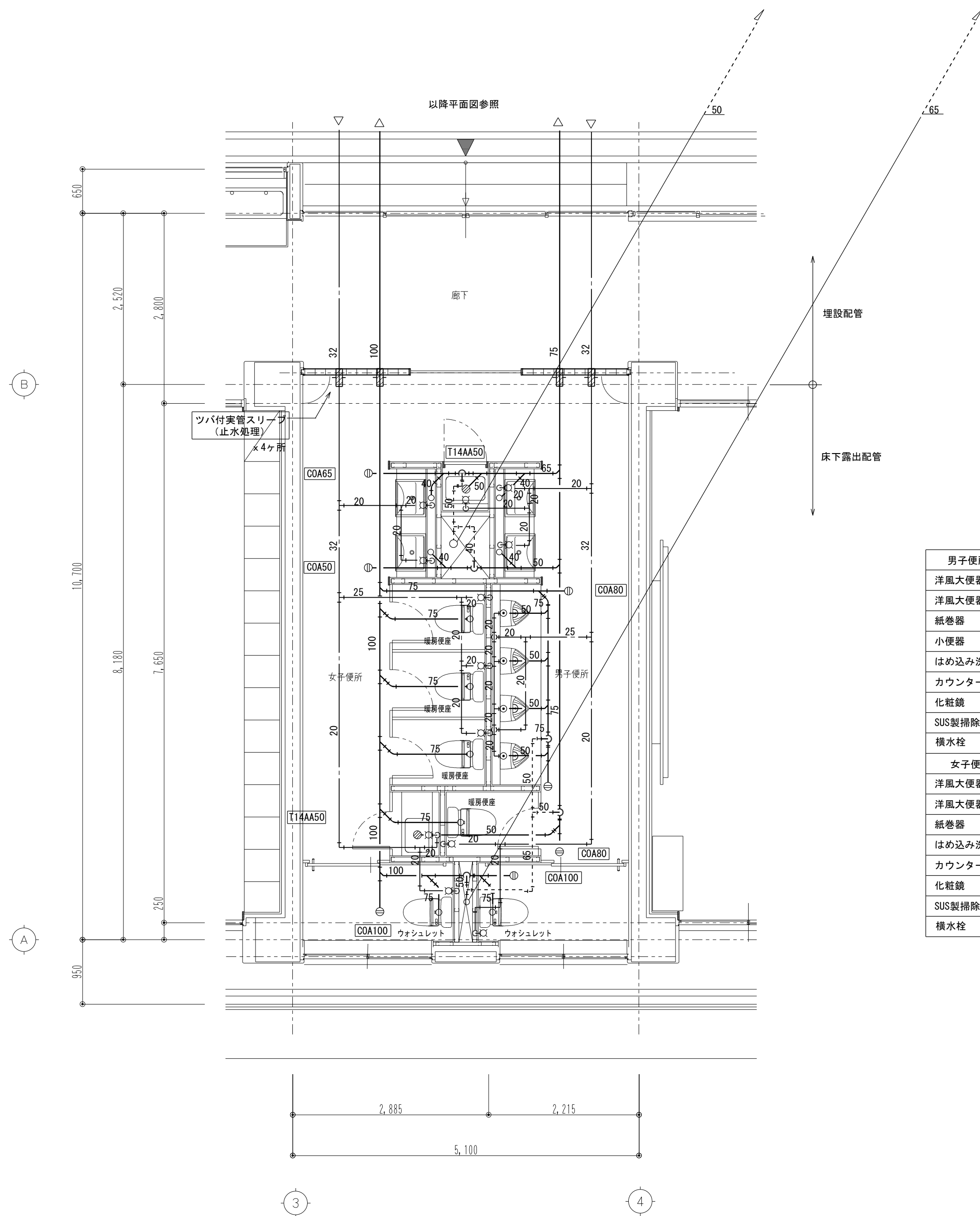
◎一埋設標示ピンを示す。



屋根伏図-1



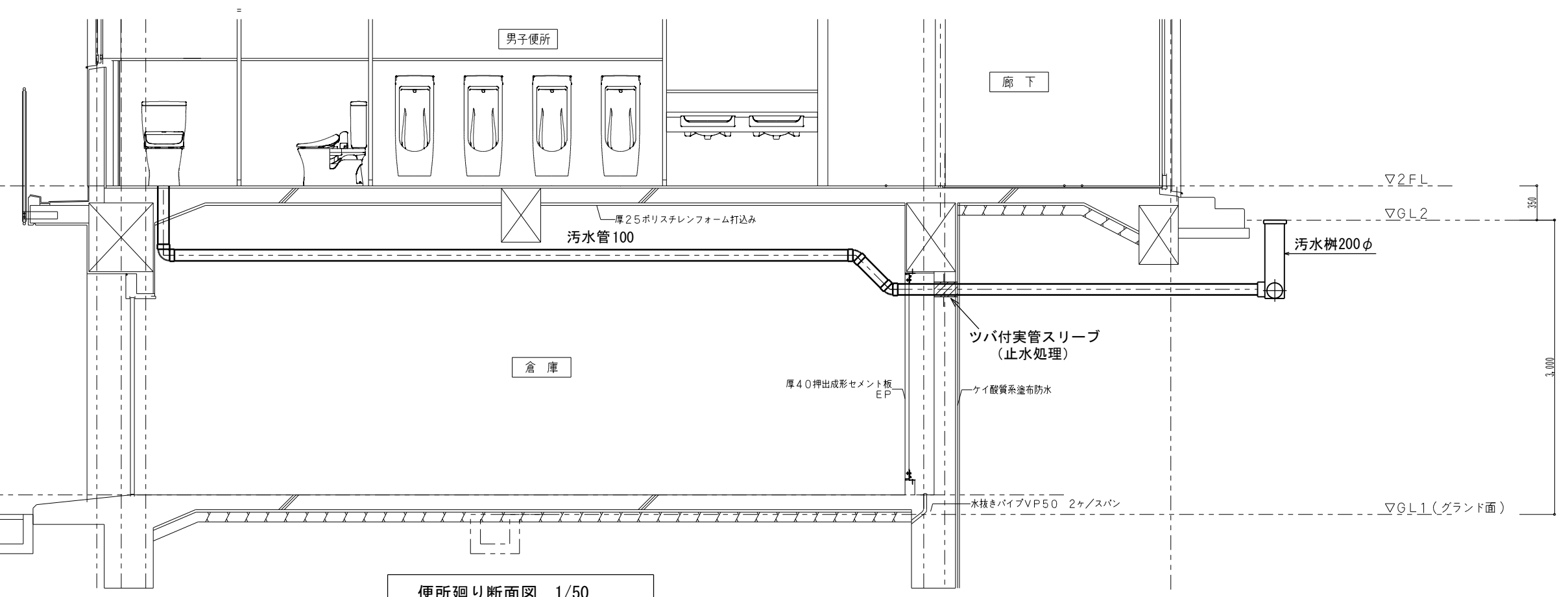
2階平面図



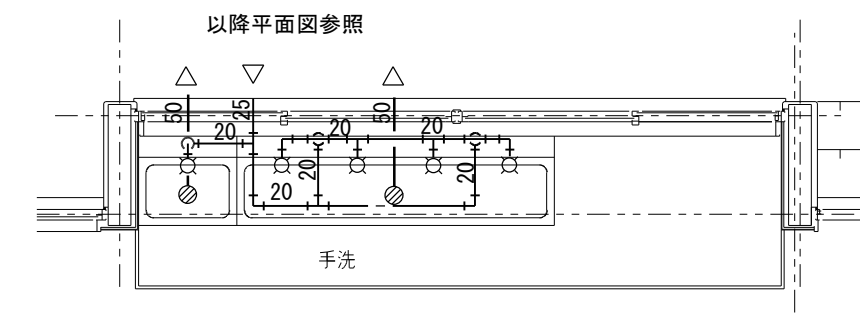
便所廻り平面詳細図 1/50

便所床下の配管は、通気管を除く全てを屋内露出仕様の保温を施工の事。

男子便所			
洋風大便器	CS595B, HM220, SS594BAKL, TS420F3U, TCF584R (ウォシュレット), HH05140		1
洋風大便器	CS595B, HM220, SS594BAKL, TS420F3U, TCF226 (暖房便座), HH05140		1
紙巻器	YH701		2
小便器	UF3800CE, HH0460		4
はめ込み洗面器	L350CM, TEN12ARX, T6PM1, TS127AMN		2
カウンター	ML45 (建築工事)		1
化粧鏡	建築工事		1
SUS製掃除流し	建築工事		1
横水栓	T23BNR13C		1
女子便所			
洋風大便器	CS595B, HM220, SS594BAKL, TS420F3U, TCF584R (ウォシュレット), HH05140		1
洋風大便器	CS595B, HM220, SS594BAKL, TS420F3U, TCF226 (暖房便座), HH05140		3
紙巻器	YH701		4
はめ込み洗面器	L350CM, TEN12ARX, T6PM1, TS127AMN		2
カウンター	ML45 (建築工事)		1
化粧鏡	建築工事		1
SUS製掃除流し	建築工事		1
横水栓	T23BNR13C		1

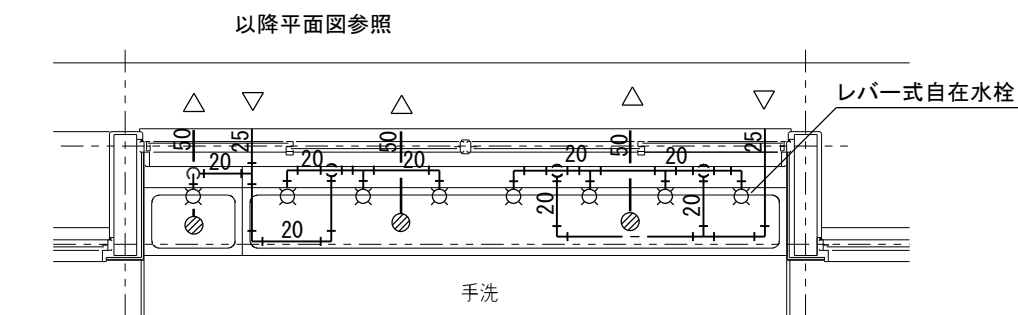


便所廻り断面図 1/50



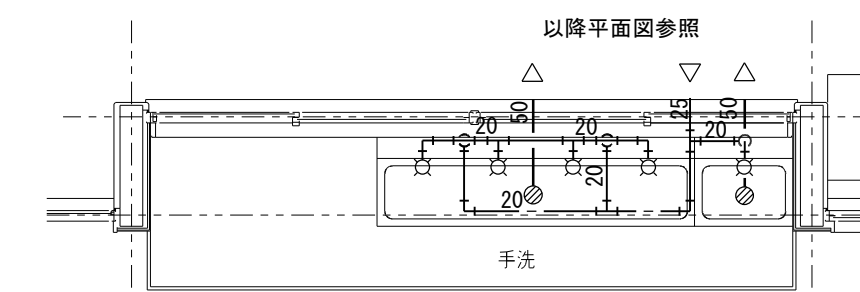
廊下流し廻り平面詳細図 1/50 (西側)

廊下流し		
横水栓	T23BNR13C	5
流し排水トラップ	T14AA50	2



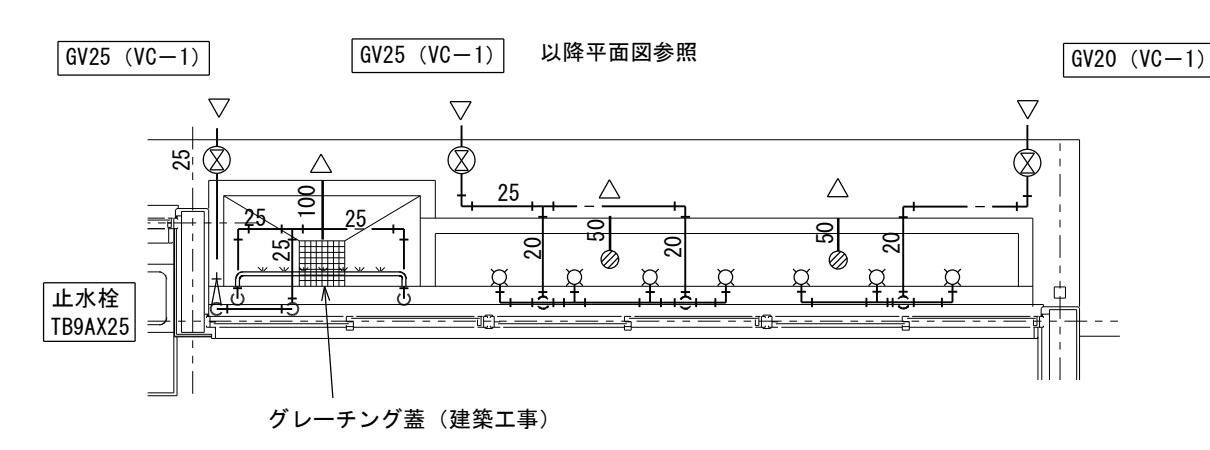
廊下流し廻り平面詳細図 1/50 (中央)

廊下流し		
横水栓	T23BNR13C	7
レバー式自在水栓	T30ARQ13	1
流し排水トラップ	T14AA50	3



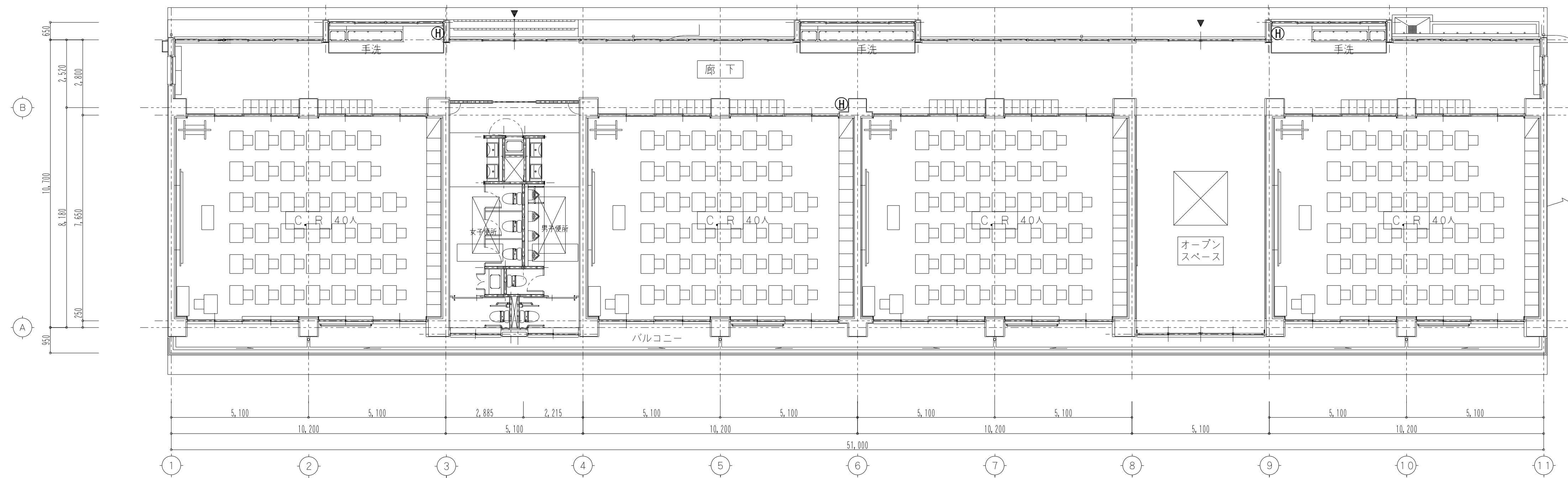
廊下流し廻り平面詳細図 1/50 (東側)

廊下流し		
横水栓	T23BNR13C	5
流し排水トラップ	T14AA50	2

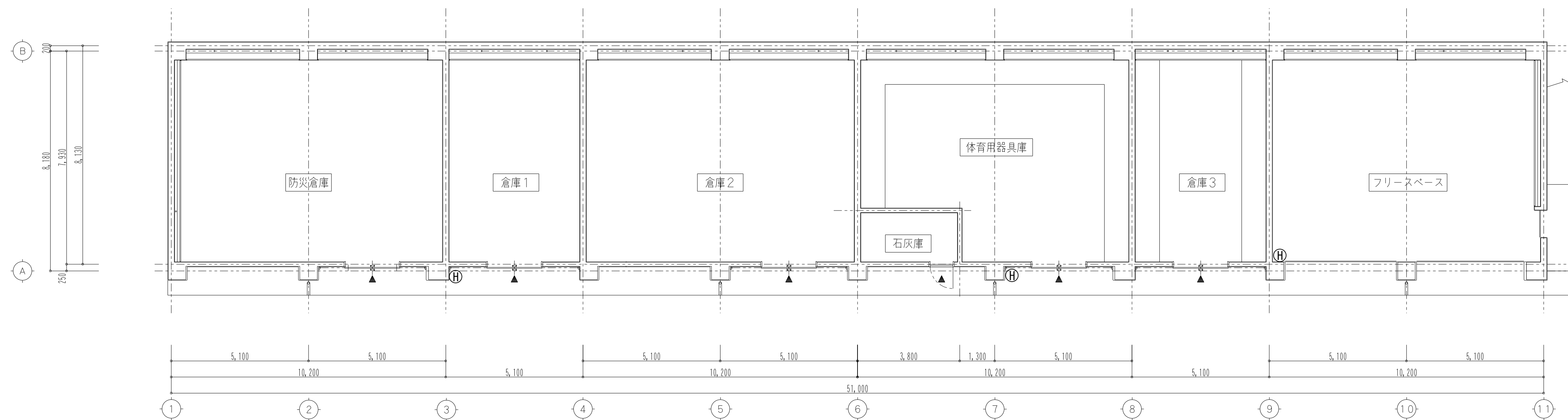


外流し廻り平面詳細図 1/50

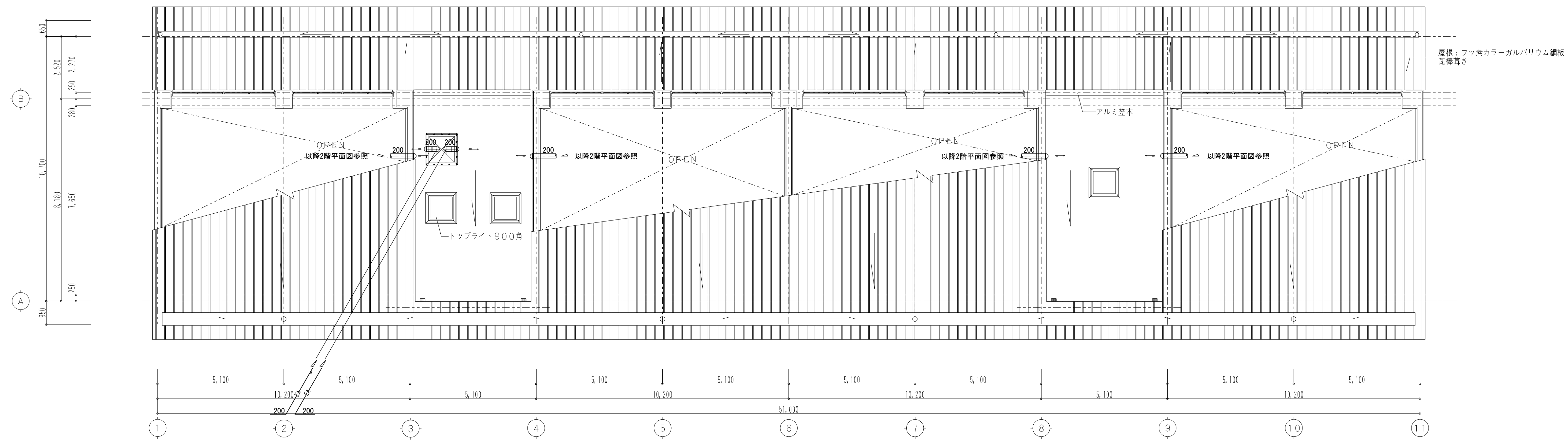
外流し		
横水栓	T23BNR13C	7
パイプシャワー	SUS304製25A x 1100L 穴明きパイプ (孔径3mm)	1
止水栓	T89AX25	1
流し排水トラップ	T14BA50	2



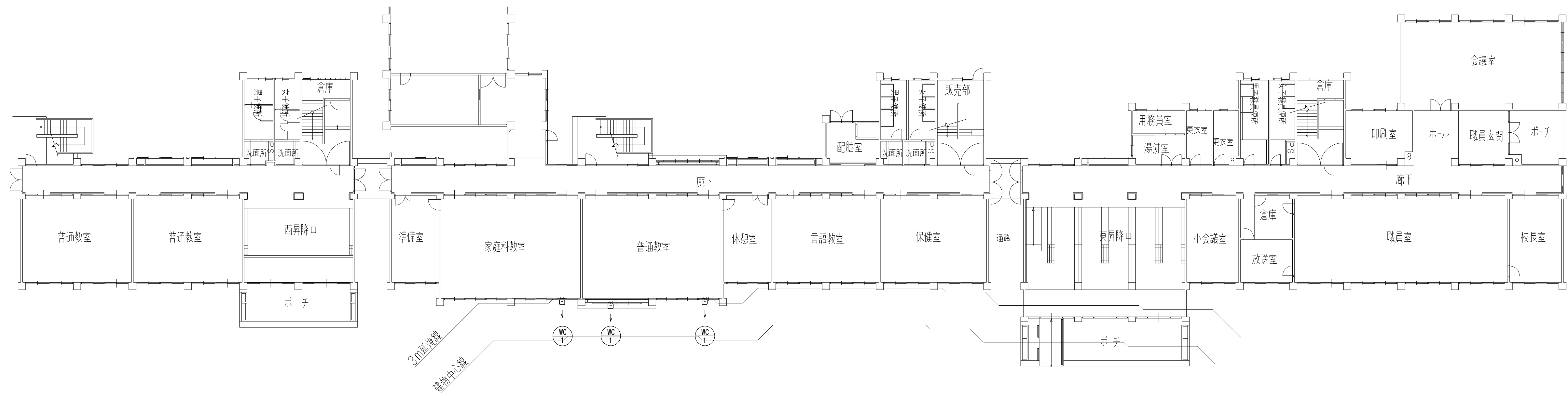
2階平面図 (H) - ABC粉末消火器10型を示す。



1階平面図 (H) - ABC粉末消火器10型を示す。



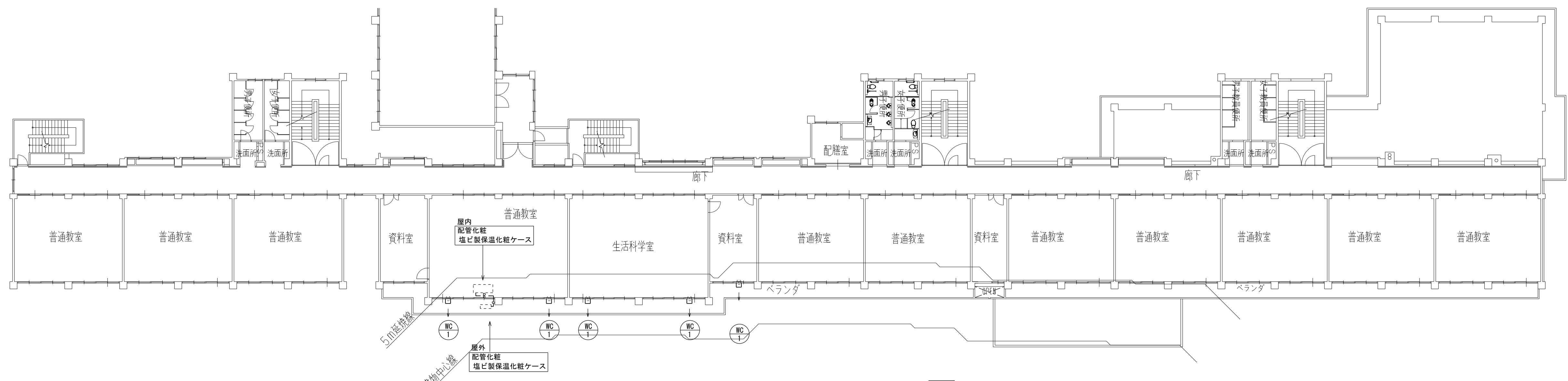
屋根伏図-1



1階平面図

機器表		
記号	名称、仕様	数
WC-1	300φ換気扇用SUS製ウェザーカバー (FD付)	3

※ 既設塩ビ製ウェザーカバー取替



2階平面図

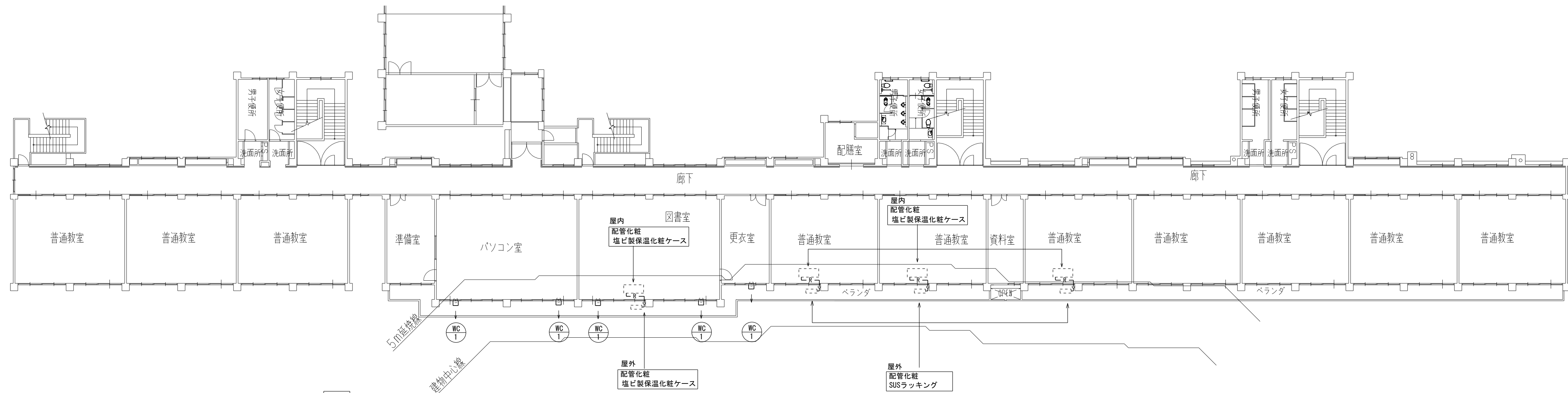
既設天吊形エアコン			
三菱電機 MPUZ-ERP-160KA2			
冷媒管	共巻とする。		
ガス管	液管	ドレン管	屋内外通り配線
15.9φ	9.5φ	VP20	VVF2 0-3C (内1本E線) VCT0.75P2C
保溫厚 ガス管20mm 液管10mm ドレン管20mm			

機器表		
記号	名称、仕様	数
WC-1	300φ換気扇用SUS製ウェザーカバー (FD付)	5

※ 既設塩ビ製ウェザーカバー取替

空調設備 工事内容 (エアコン屋内外機は、現状のまま)	
1.	冷媒をボンパダウンし、屋外機に回収する。
2.	冷媒、ドレン配管 (配管化粧共) 撤去
3.	志アルミパネル復旧 (建築工事) 後、冷媒、ドレン管を新設
4.	配管化粧工事
5.	冷媒ガス再充填、機器試運転調整

換気設備 工事内容 (換気扇は、現状のまま)	
1.	図示の既設ウェザーカバーの取替をする。



3階平面図

記号	名称、仕様	数
WC-1	300φ換気扇用SUS製ウェザーカバー (FD付)	5

※ 既設塩ビ製ウェザーカバー取替

既設天吊形エアコン			
サンヨー SPW-CHRV140A1 x 1			
冷媒管 共巻とする。			
ガス管	液管	ドレン管	屋内外渡り配線
15.9φ	9.5φ	VP25	VVF2.0-3C (内1本E線) VCT0.75 ² 2C
保温厚 ガス管20mm 液管10mm ドレン管20mm			

既設天吊形エアコン			
三菱電機 MPUZ-ERP-140KA2 x 3			
冷媒管 共巻とする。			
ガス管	液管	ドレン管	屋内外渡り配線
15.9φ	9.5φ	VP20	VVF2.0-3C (内1本E線) VCT0.75 ² 2C
保温厚 ガス管20mm 液管10mm ドレン管20mm			

- 空調設備 工事内容 (エアコン屋内外機は、現状のまま)
1. 冷媒をボンブダウンし、屋外機に回収する。
 2. 冷媒、ドレン配管 (配管化粧共) 撤去
 3. 窓アルミパネル復旧 (建築工事) 後、冷媒、ドレン管を新設
 4. 配管化粧工事
 5. 冷媒ガス再充填、機器試運転調整

- 換気設備 工事内容 (換気扇は、現状のまま)
1. 図示の既設ウェザーカバーの取替をする。