

機械設備工事特記仕様書

工事名称 亀山東小学校教室等増築工事(機械設備)

- 1. 工事概要
1.1 工事場所
2. 都市計画区域の内外別等
3. 防火地域
4. その他区域、地域、地区、街区
5. 工期
6. 図面枚数
7. 建物概要

Table with 5 columns: 建物名称, 構造, 階数, 延べ面積 [m²], 消防法令別表第一. Includes details for classroom buildings.

Table with 2 columns: 工種目, 工事内容. Lists various mechanical and electrical work items.

- 1. 標準仕様書等(平成22年版とする)
2. 特記仕様
(1) 本仕様は●印が付いたものを本工事に適用する。
(2) 本工事に含む電気工事並びに建築工事の施工業者は、原則として「大阪府建設工事入札参加資格者」(電気工事・建築工事)より選ぶこと。
(3) 本工事に含むガス設備工事の施工は「ガス事業法」に基づく事業者の責任施工とし、供給ガスは都市ガス13A(45MJ/m³)とする。
(4) 一般共通事項

Table with 2 columns: 項目, 特記事項. Lists specific requirements for various equipment and materials.

Main specification table with 2 columns: 項目, 特記事項. Contains detailed technical specifications for electrical, plumbing, and HVAC systems.

Table with 2 columns: 項目, 特記事項. Lists specific requirements for plumbing and water supply systems.

Main specification table with 2 columns: 項目, 特記事項. Contains detailed technical specifications for fire safety, piping, and ductwork systems.

Table with 2 columns: 項目, 特記事項. Lists specific requirements for air conditioning and ductwork systems.

Table with 2 columns: 項目, 特記事項. Lists specific requirements for fire safety and insulation systems.

Table with 2 columns: 項目, 特記事項. Lists specific requirements for piping and ductwork systems.

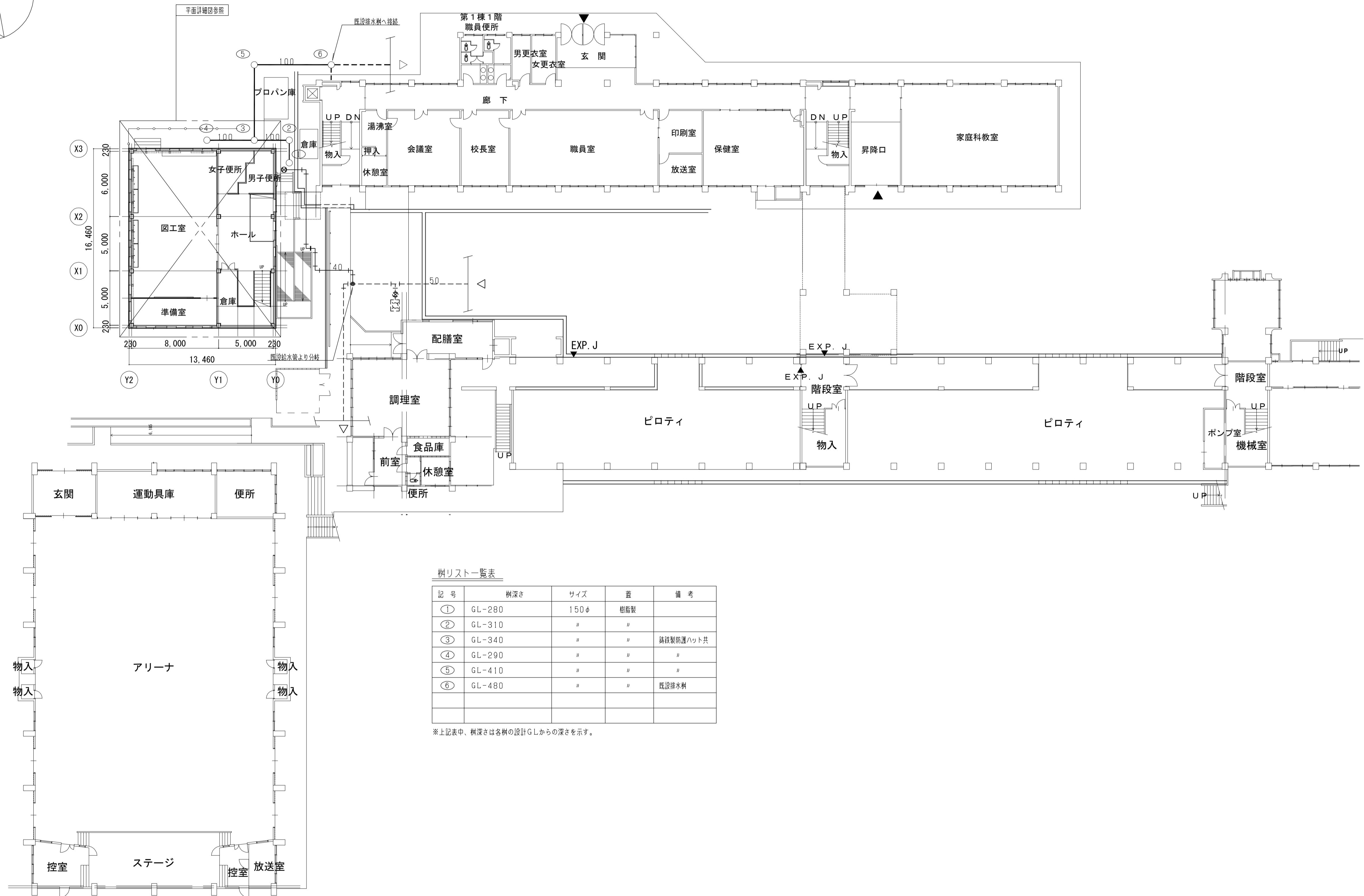
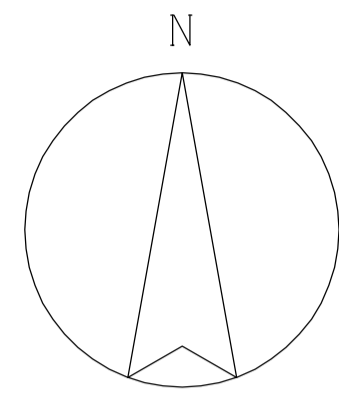
Table with 2 columns: 項目, 特記事項. Lists specific requirements for air conditioning and ductwork systems.

Table with 2 columns: 注記, 変更. Includes revision and notes sections.

Table with 2 columns: 月, 日. Includes a date table for the project schedule.

Table with 2 columns: 工事名称, 工事種別. Includes project name and category information.

Table with 2 columns: 図面名称, 設計No. Includes drawing name and number information.



樹リスト一覧表

記号	樹深さ	サイズ	量	備考
①	GL-280	150φ		樹脂製
②	GL-310	〃	〃	
③	GL-340	〃	〃	錆防止塗料共
④	GL-290	〃	〃	〃
⑤	GL-410	〃	〃	〃
⑥	GL-480	〃	〃	既設排水樹

※上記表中、樹深さは各樹の設計GLからの深さを示す。

注記

A3-1:400

月	日	変更

工事名称
 亀山東小学校教室等増築工事

工事種別



株式会社 阿波設計事務所
 校関 担当 製図

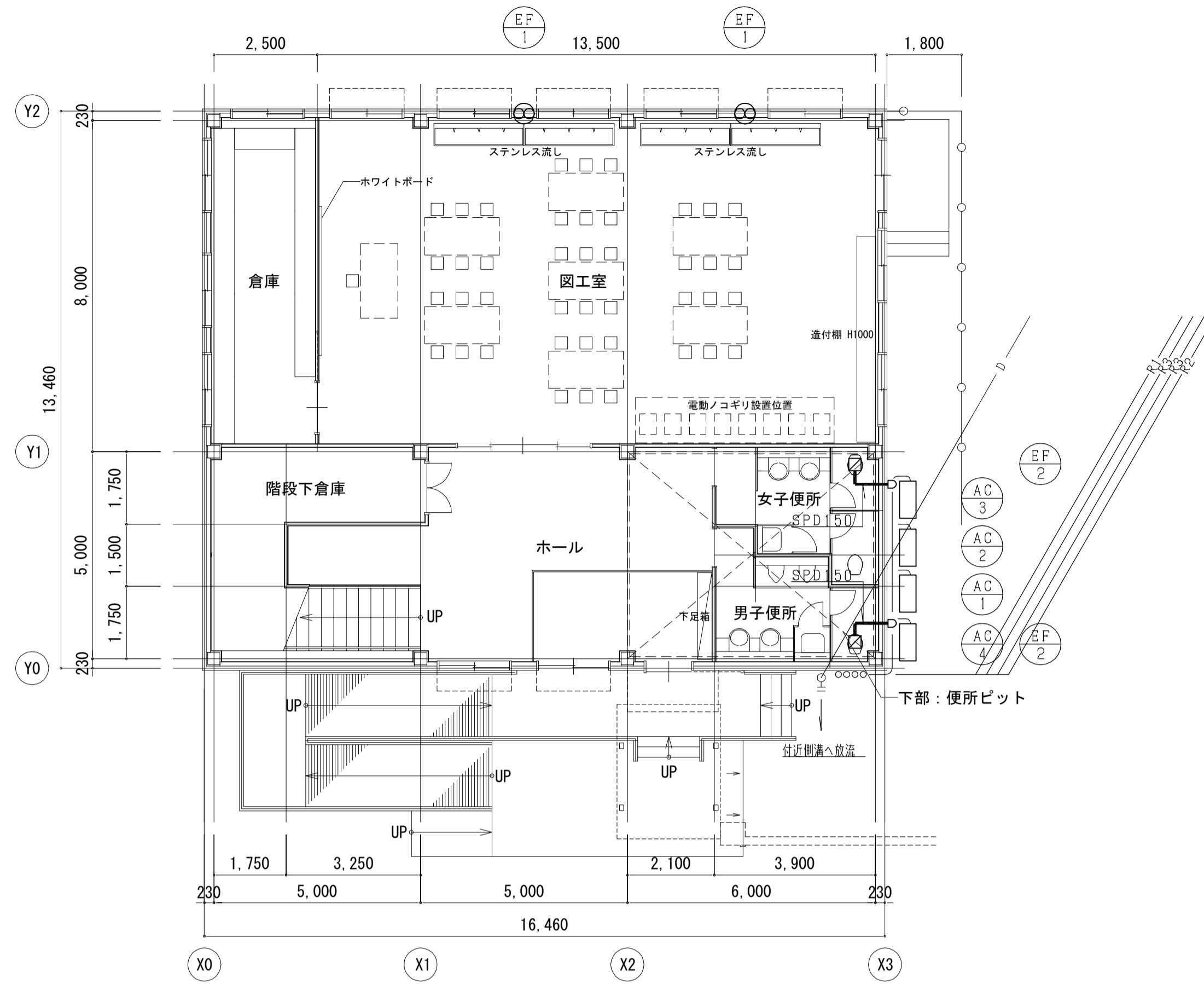
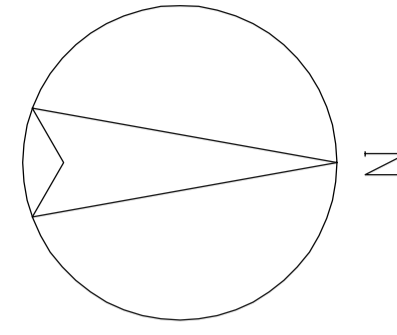
図面名称
 全体1階平面図

設計年月日

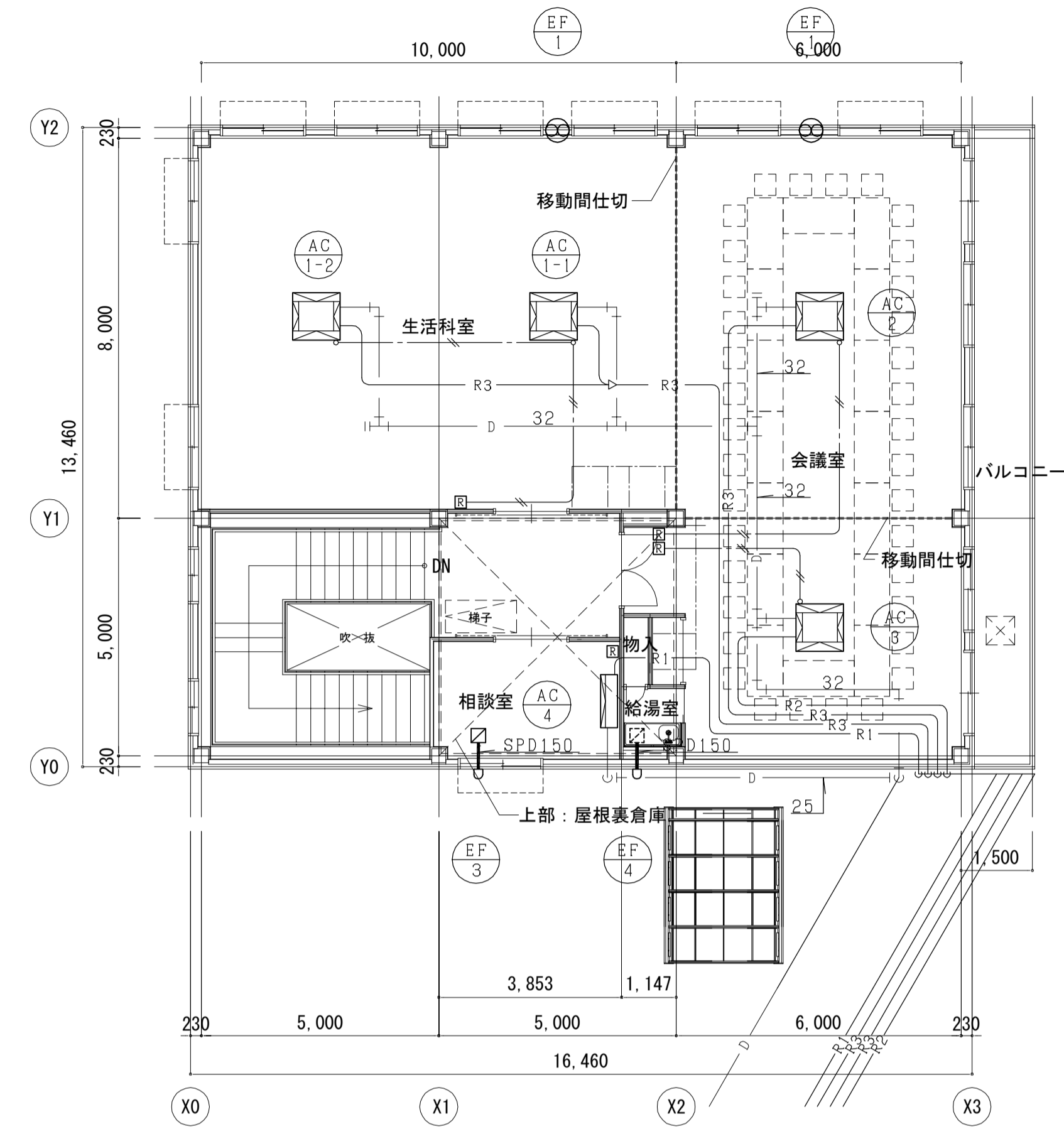
縮尺
 1:200

ファイルNo.

設計No.
 図面No.
 M / 02



1階 平面図 (空調・換気) 1:100



2階 平面図 (空調・換気) 1:100

空調機器リスト

記号	設置場所	機器名称	機器仕様							備考		
			形式	冷房能力 (Kw)	暖房能力 (Kw)	電源	圧縮機出力 (Kw)	冷管 (φ)	ガス管 (φ)		消費電力 (Kw)	台数
AC-1	生活科室	室外機	空冷式パッケージエアコン	14.0	16.0	3φ 200V	2.9	9.5	15.9	3.93	1	樹脂製室外機架台 (メーカー標準品) 共
		室内機	天井埋込カセット形 (4方向)								2	
AC-2	会議室 (大)	室外機	空冷式パッケージエアコン	7.1	8.0	3φ 200V	1.62	9.5	15.9	1.75	1	樹脂製室外機架台 (メーカー標準品) 共
		室内機	天井埋込カセット形 (4方向)								1	
AC-3	会議室 (小)	室外機	空冷式パッケージエアコン	4.5	5.0	3φ 200V	1.08	6.4	12.7	1.08	1	樹脂製室外機架台 (メーカー標準品) 共
		室内機	天井埋込カセット形 (4方向)								1	
AC-4	相談室	室外機	壁掛形ルームエアコン	2.5	2.8	1φ 100V	0.75	6.4	9.5	0.52	1	樹脂製室外機架台 (メーカー標準品) 共
		室内機	ワイヤレスリモコン共								1	

※ 各定格能力は、JIS条件時とする。

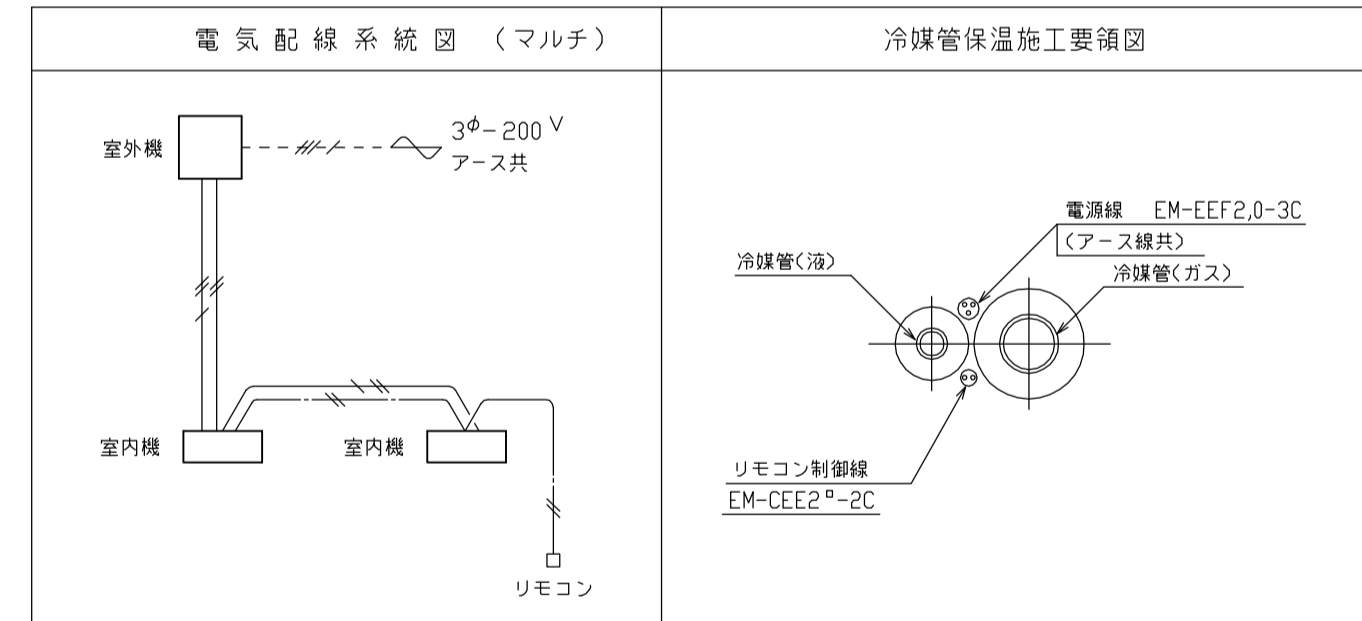
換気機器リスト

記号	設置場所	機器名称	機器仕様					備考	
			形式	流量 (CMH)	静圧 (Pa)	電源	ダクト径 (mm)		台数
EF-1	図工室・生活科室・会議室	壁換気扇	250φ (格子タイプ)	690		1φ 100V	4	SUS製ウェザーカバー共	
EF-2	便 所	天井埋込形換気扇	電気式シャッター						
			インテリアタイプ	230	80	1φ 100V	150	2	SUS製パイプフード (FD付) 共
EF-3	相談室	天井埋込形換気扇	インテリアタイプ	160	60	1φ 100V	150	1	SUS製パイプフード (FD付) 共
EF-4	給湯室	天井埋込形換気扇					150	1	建築工事 (ダクト接続以降本工事)

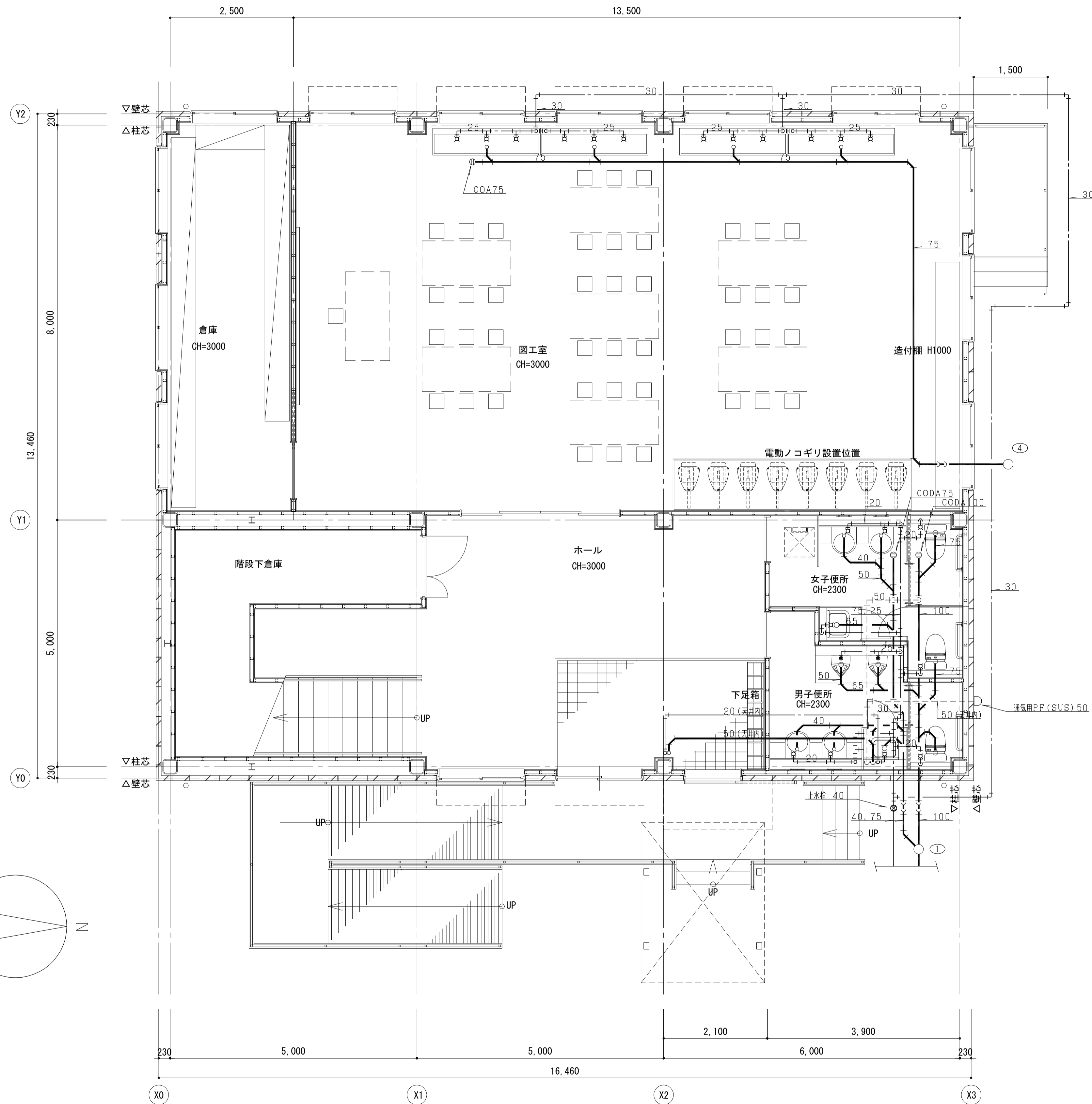
(特記事項)

- 1) パッケージエアコンのメーカー別による電気容量等の偏差の相違は認める。
- 2) 冷媒管は被覆銅管とし、被覆厚は、9.52^{mm}は8^{mm}以上、12.7^{mm}以上は10^{mm}以上とする。
- 3) 電源線、アース線、制御線は、冷媒管に添わせて配線を行い接続は丸端子にて行うこと。(電源線と制御線は位置を避すこと。)
- 4) 冷媒管施工時に管内にゴミや水分が入らない様に注意し、機器と接続する前に、窒素ガスで配管内の吹き飛ばし洗浄を行うこと。
- 5) 冷媒配管の気密試験は、空調機メーカーの仕様による。
- 6) 冷媒配管の屋外露出部分は、樹脂製化熱カバー仕様とする。
- 7) 冷媒管サイズは下表とする。(参考)

冷媒管記号	冷媒管サイズ
R1	6.4 φ + 9.5 φ
R2	6.4 φ + 12.7 φ
R3	9.5 φ + 15.9 φ



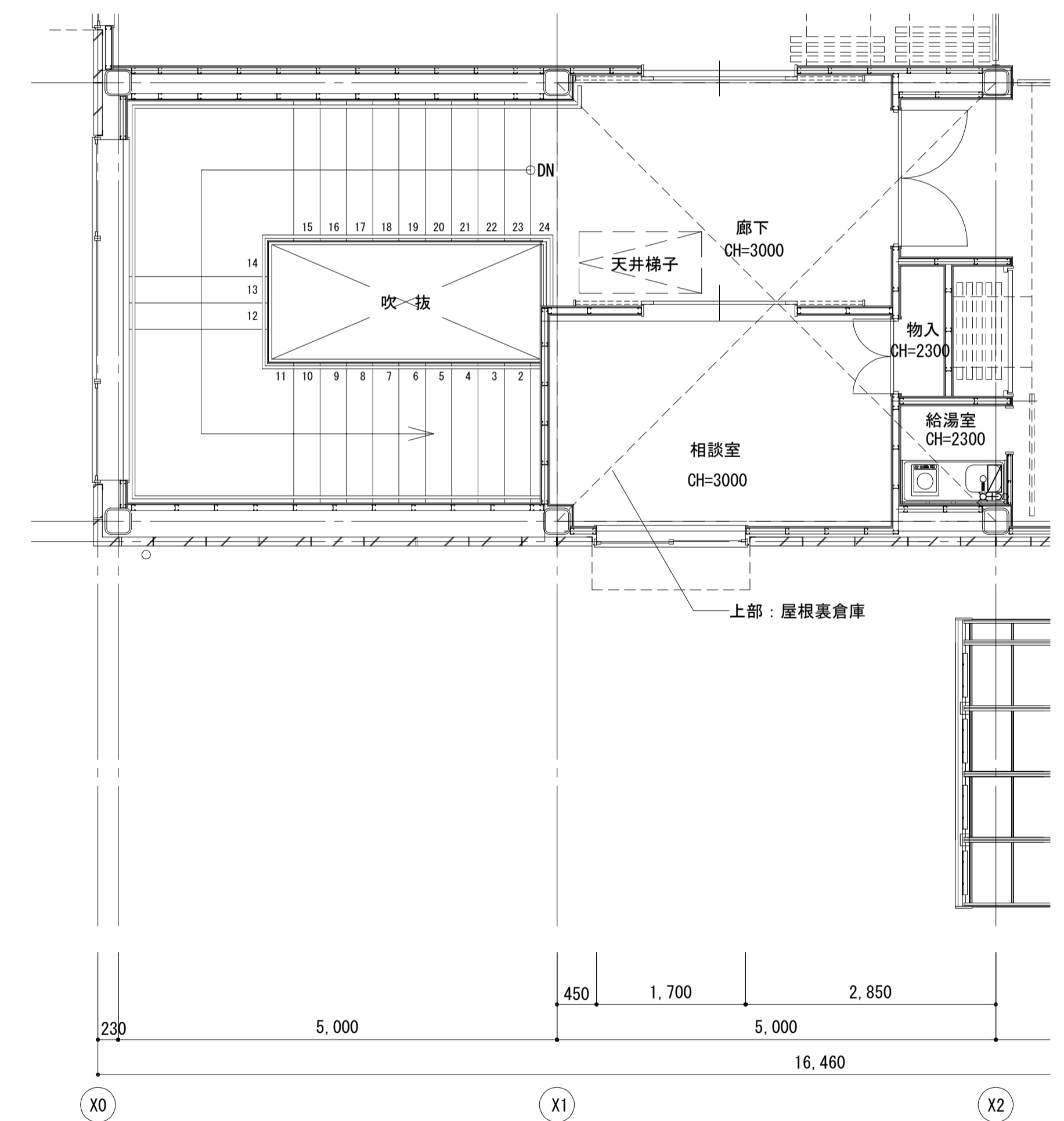
電気工事凡例	
———	制御線 EM-CCE2 [®] -2C
———	電源線+アース線 EM-EFF2,0-3C
---	別途電気工事
□	リモコンスイッチ (FL+1400)



衛生器具リスト

名称	記号	仕様・付属品	数量				計	備考
			男子便所	女子便所	図工室	2F湯沸室		
洋風便器	CS597BC	CS597B、SH596BAY、TCF584R、YH52R	1	2			3	
手洗器	L830CMRU	TEN41AX、TS126AR、T7PW1	2	2			4	
低リップ式小便器	UFS800C		2				2	
掃除用流し	SK22A	TK22、T23AC20、TN114X、T37SEP	1	1			2	
電気温水器	RES12SXN	12L (1φ-100V) TN658-8X、TL347CU				1	1	混合水栓 (建築工事)
横水栓	T-23BNR 13C					12	12	

※上記表中、品番は便宜上TOTO品番を使用した。



注記

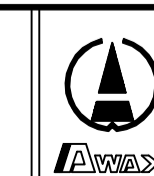
A3-1:100

月、日
変更

工事名称

亀山東小学校教室等増築工事

工事種別



株式会社 阿波設計事務所

校関 担当 製図

図面名称

1・2階 平面詳細図 (衛生)

設計No.

—

設計年月日

縮尺

1:50

ファイルNo.

図面No.

M / 04