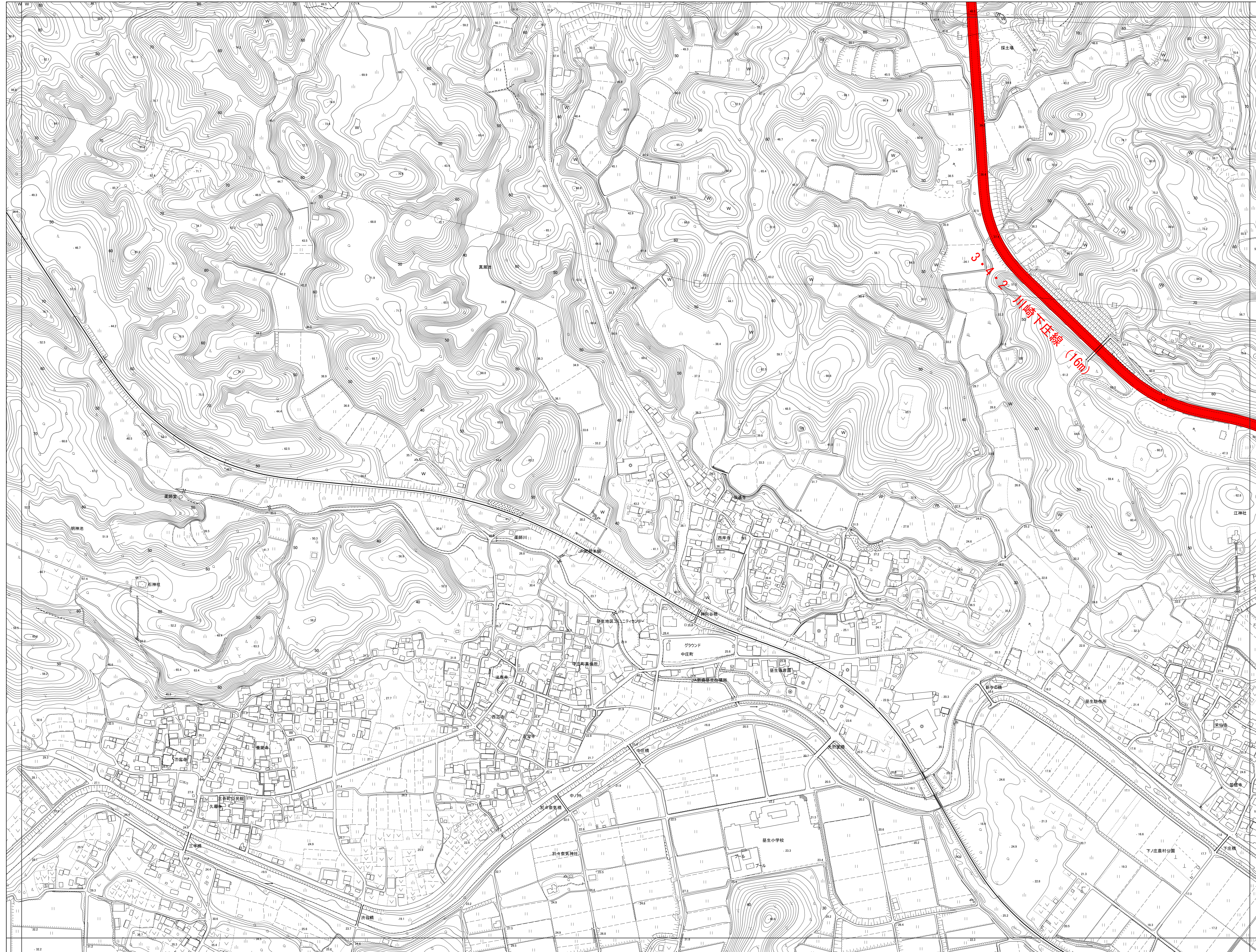
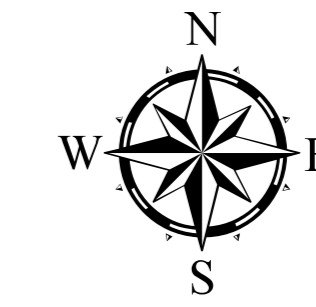


# 亀山市用途地域閲覧図



64	65	66
75	76	77
85	86	87



記号

□	普通建物	A37.2	三角山
□	変形建物	#12.04	木津山
□	普通解体部	+14.8	赤松山
□	変形解体部	+25.6	徳正山
□		+18.7	長久山
□		▲15.0	電子山
□			新山

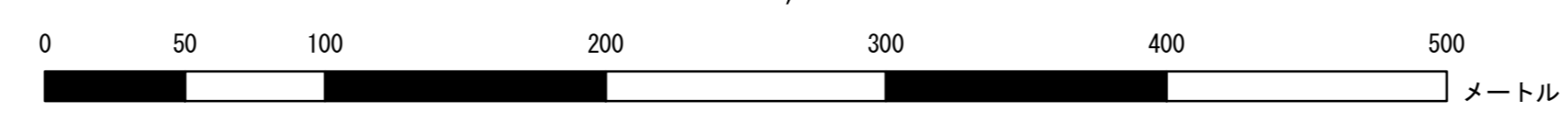
凡例

—	都市計画区域	—	普通道路
—	都市計画道路(未整備)	—	普通道路
—	都市計画道路(整備済)	—	普通道路
—	第一種低層住居専用地域	—	普通道路
—	第一種中高層住居専用地域	—	普通道路
—	第二種中高層住居専用地域	—	普通道路
—	第一種住居地域	—	普通道路
—	第二種住居地域	—	普通道路
—	準住居地域	—	普通道路
—	近隣商業地域	—	普通道路
—	商業地域	—	普通道路
—	工業地域	—	普通道路
—	工業専用地域	—	普通道路
—	準防火地域	—	普通道路
—	伝統的建造物保存地区	—	普通道路
—	1号	—	普通道路
—	火葬場	—	普通道路
—	都市計画公園	—	普通道路
—	汚物処理場	—	普通道路
—	ごみ処理施設	—	普通道路
—	都市下水道	—	普通道路

平成 20 年測量  
平成 24 年修正

1. 平成 23 年 11 月 撮影  
2. 平成 24 年 6 月 現地調査

1:2,500



「この測量成果は、国土地理院長の承認及び勅命を得たものである。  
(承認番号：第 23 部分、第 386 号)  
(地図情報レベル：道路線 1,000、その他地形 2,500)」

計画機関 亀山市  
作業機関名 株式会社パスコ

「この地図は三重県市町村総合事務組合管理者の承認を得て、同組合所管の『2011三重県共有デジタル地図(数値地形図2500(道路線1000))』を使用し閲覧したものである。(承認番号：三総合地第140号)本成果を複製あるいは使用して地図を調整する場合は、同組合の承認を必要とする。」