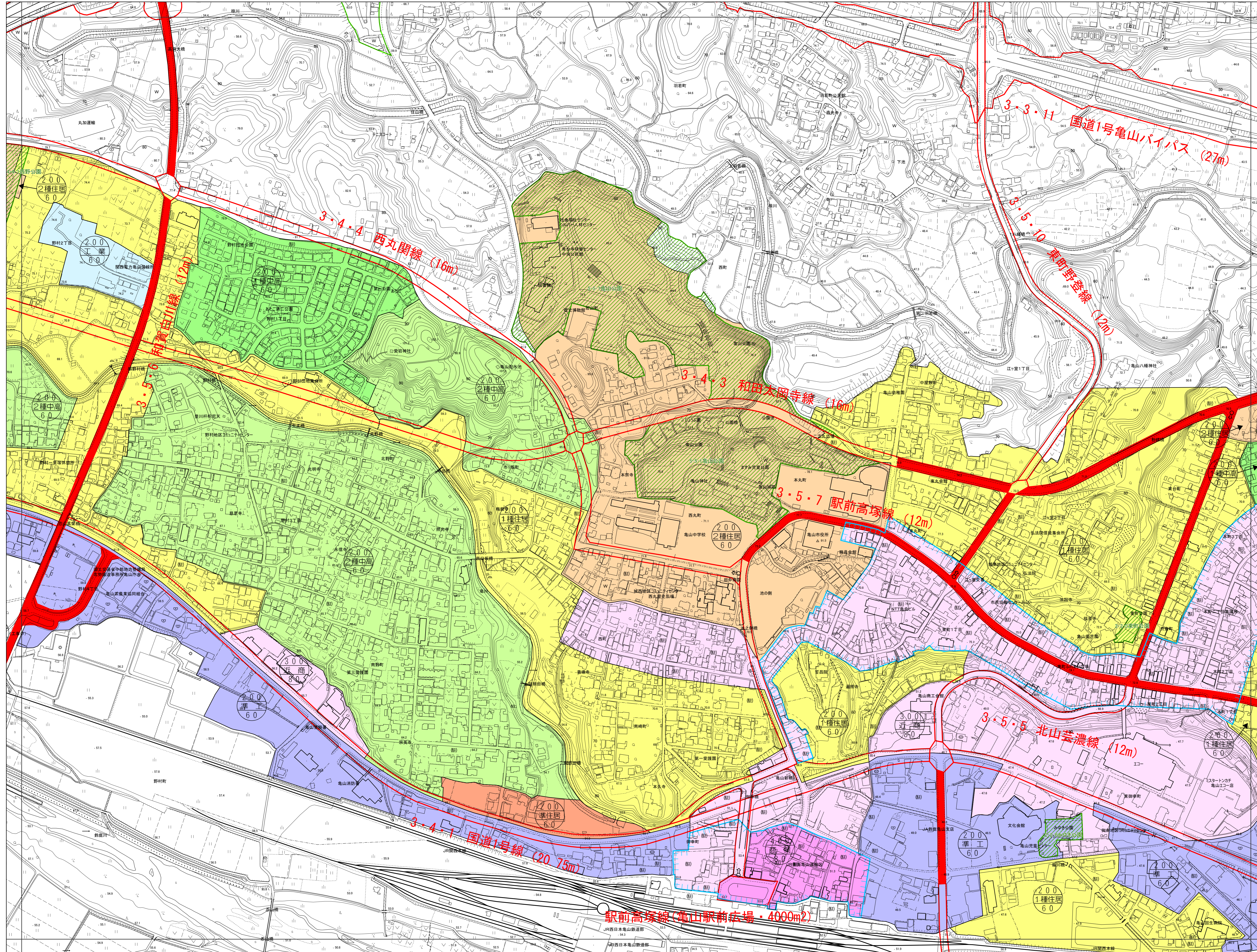


# 亀山市用途地域閲覧図



42	43	44
53	54	55
63	64	65



記号

□	普通建物	A37.2	三角山
□	変形建物	#12.04	木津山
□	普通無形物	+14.8	木津山
□	変形無形物	+25.6	木津山
□	変形無形物	+18.7	木津山
□	変形無形物	+15.9	木津山

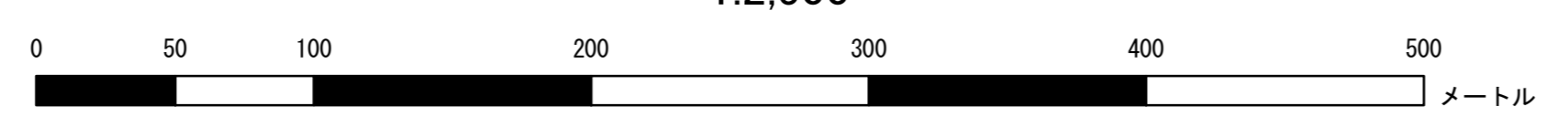
凡例

□	都市計画区域
□	都市計画道路(未整備)
□	都市計画道路(整備済)
□	第一種低層住居専用地域
□	第一種中高層住居専用地域
□	第二種中高層住居専用地域
□	第一種住居地域
□	第二種住居地域
□	準住居地域
□	近隣商業地域
□	商業地域
□	準工業地域
□	工業地域
□	工業専用地域
□	消防地域
□	伝統的建造物保存地区
□	1家
□	火葬場
□	都市計画公園
□	汚物処理場
□	ごみ処理施設
□	都市下水道

平成 20 年測量  
平成 24 年修正

1. 平成 23 年 11 月 撮影  
2. 平成 24 年 6 月 現地調査

1:2,500



この測量成果は、国土地理院長の承認及び助費を得たものである。  
(承認番号：第 23 部発 第 386 号)  
(地図情報レベル：道路線 1,000、その他地形 2,500)

計画機関 亀山市  
作業機関名 株式会社パスコ

この地図は三重県市町村総合事務組合管理者の承認を得て、同組合所管の「2011三重県共有デジタル地図（数値地形図2500（道路線1000）」を使用し閲覧したものである。（承認番号：三総合地第140号）本成果を複製あるいは使用して地図を調整する場合は、同組合の承認を必要とする。