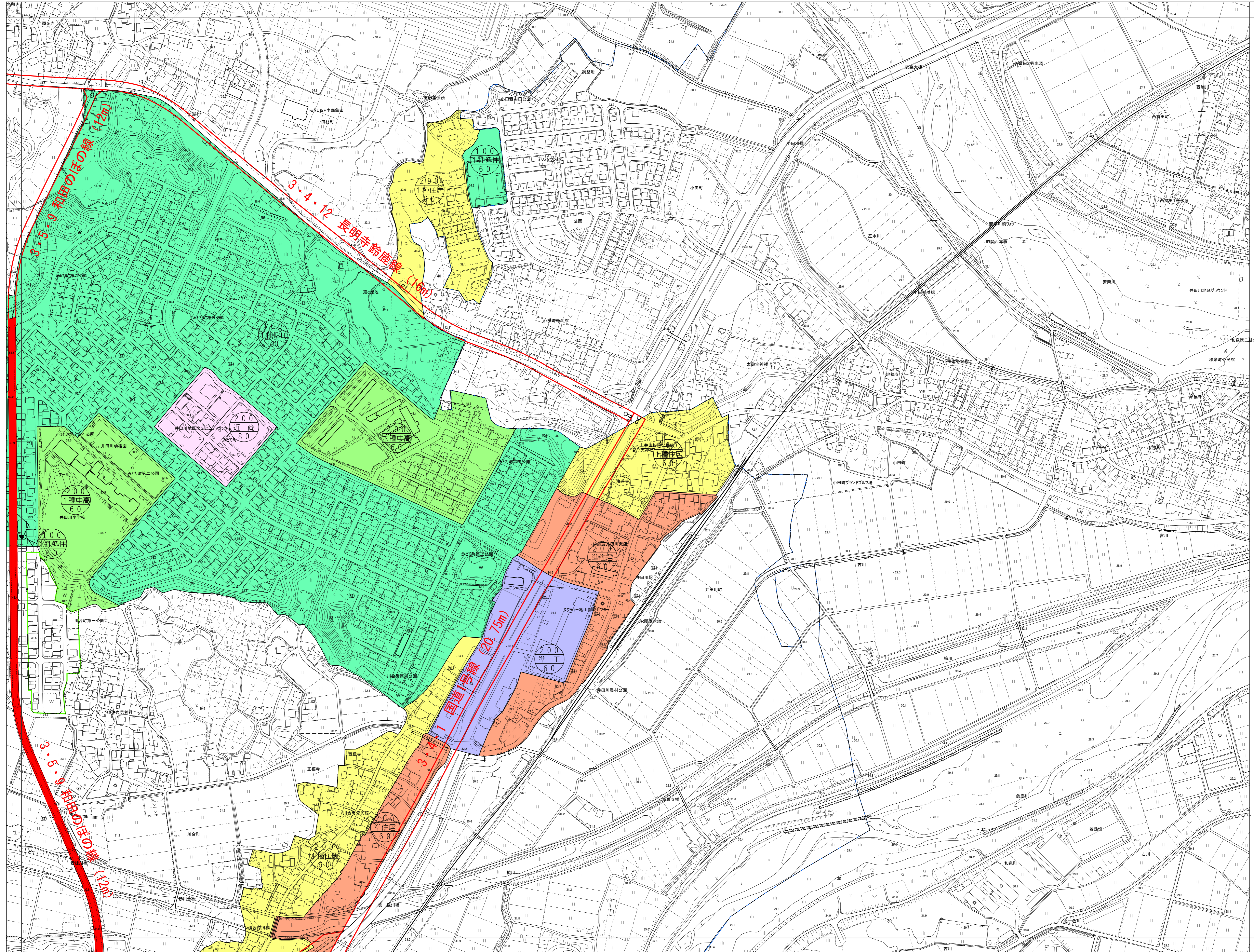


亀山市用途地域閲覧図



33	34
44	45
55	56



記号

□	普通建物	A37.2	三角点
□	変形建物	#12.04	水準点
□	普通無形物	+14.8	水準点(標高)の付いた水準点
□	変形無形物	+25.6	標高のない水準点
□		+18.7	標高のある標高
□		△15.9	電子水準点
□			新水準点

凡例

□	都市計画区域
□	都市計画道路(未整備)
□	都市計画道路(整備済)
□	第一種低層住居専用地域
□	第一種中高層住居専用地域
□	第二種中高層住居専用地域
□	第一種住居地域
□	第二種住居地域
□	準住居地域
□	近隣商業地域
□	商業地域
□	準工業地域
□	工業地域
□	工業専用地域
□	準防火地域
□	防火地域
□	伝統的建造物群保存地区
□	火葬場
□	都市計画公園
□	汚物処理場
□	ごみ処理施設
□	都市下水道

平成 20 年測量
平成 24 年修正

1. 平成 23 年 11 月 撮影
2. 平成 24 年 6 月 現地調査

1:2,500

0 50 100 200 300 400 500
メートル

「この測量成果は、国土地理院長の承認及び勅書を付したものである。
(承認番号) 第 23 部 第 386 号」

「この地図は三重県市町村総合事務組合管理者の承認を得て、同組合所管の『2011三重県共有デジタル地図 (数値地図2500 (道路線1000))』を使用し調査したものである。(承認番号: 三総合地第140号) 本成果を複製あるいは使用して地図を調整する場合は、同組合の承認を必要とする。

計画機関 亀山市
作業機関名 株式会社パスコ