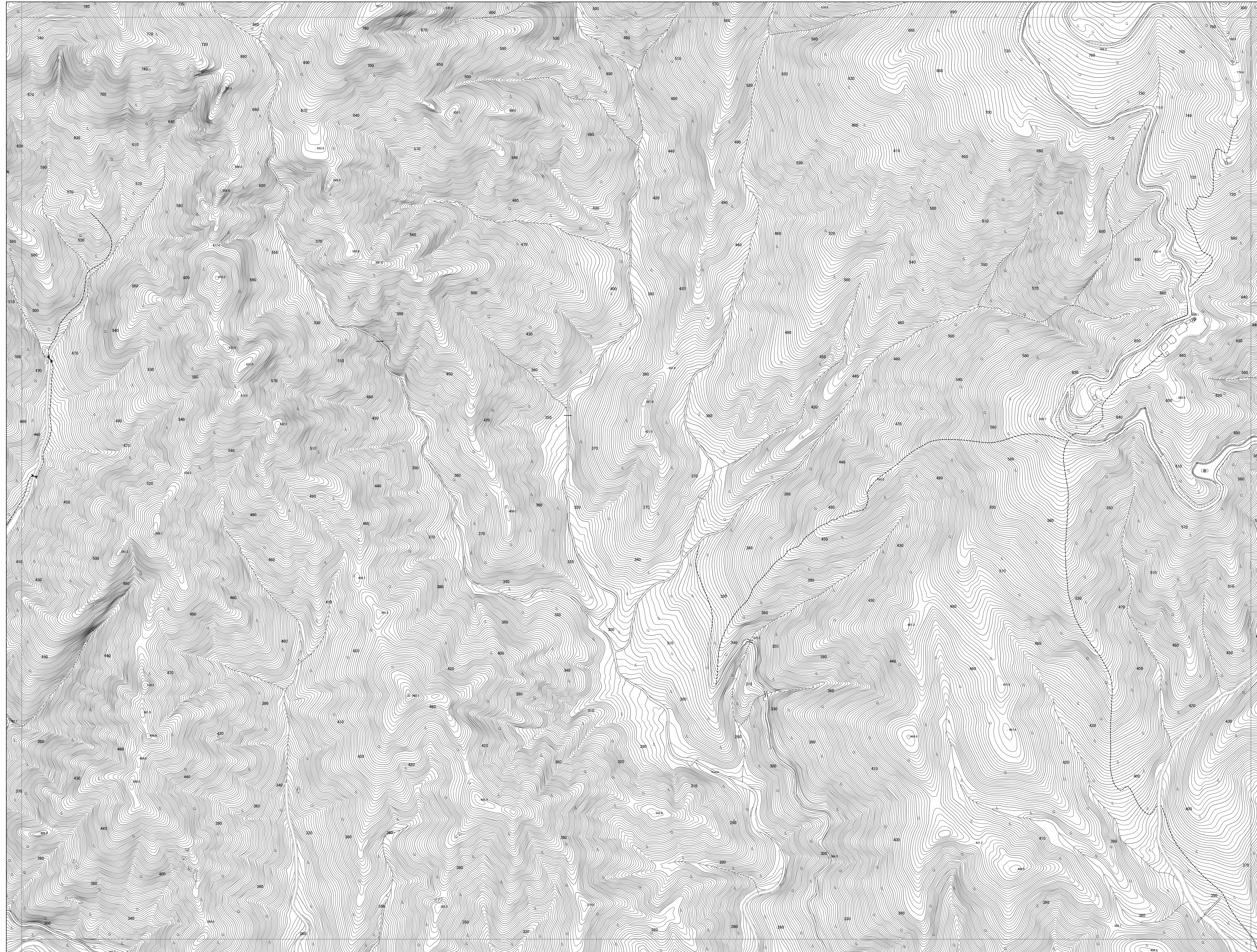
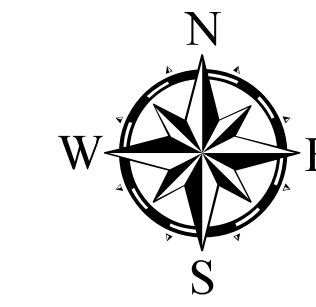


No 5  
1,2500 地形図

### 亀山市都市計画図



1	2	3
4	5	6
8	9	10



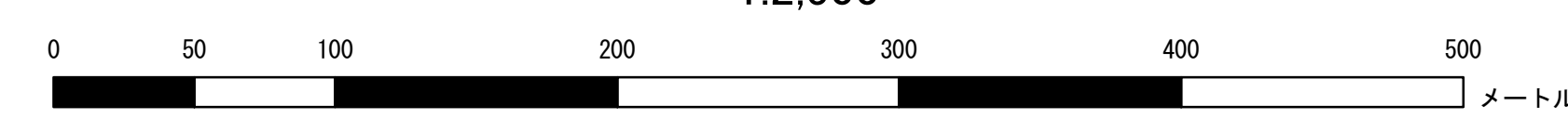
記号

	△37.2	三角山
	■12.04	水塔山
	+14.8	標高14.8m
	+25.6	標高25.6m
	+18.7	標高18.7m
	▲15.8	標高15.8m

平成 20 年 測量  
平成 24 年 修正

1. 平成 23 年 11 月 撮影  
2. 平成 24 年 6 月 現地調査

1:2,500



「この測量成果は、国土院院長の承認及び勅書を得たものである。  
（承認番号）第 23 部分 第 386 号  
（地図情報レベル：道路線 1,000、その他地形 2,500）」

計画機関 亀山市  
作業機関名 株式会社パスコ

「この地図は三重県市町村総合事務組合管理の承認を得て、同組合所管の『2011三重県共有デジタル地図（数値地形図2500（道路線1000））』を使用し調整したものである。（承認番号：三総合地図140号）本成果を複製あるいは使用して地図を調整する場合、同組合の承認を必要とする。」

No 5