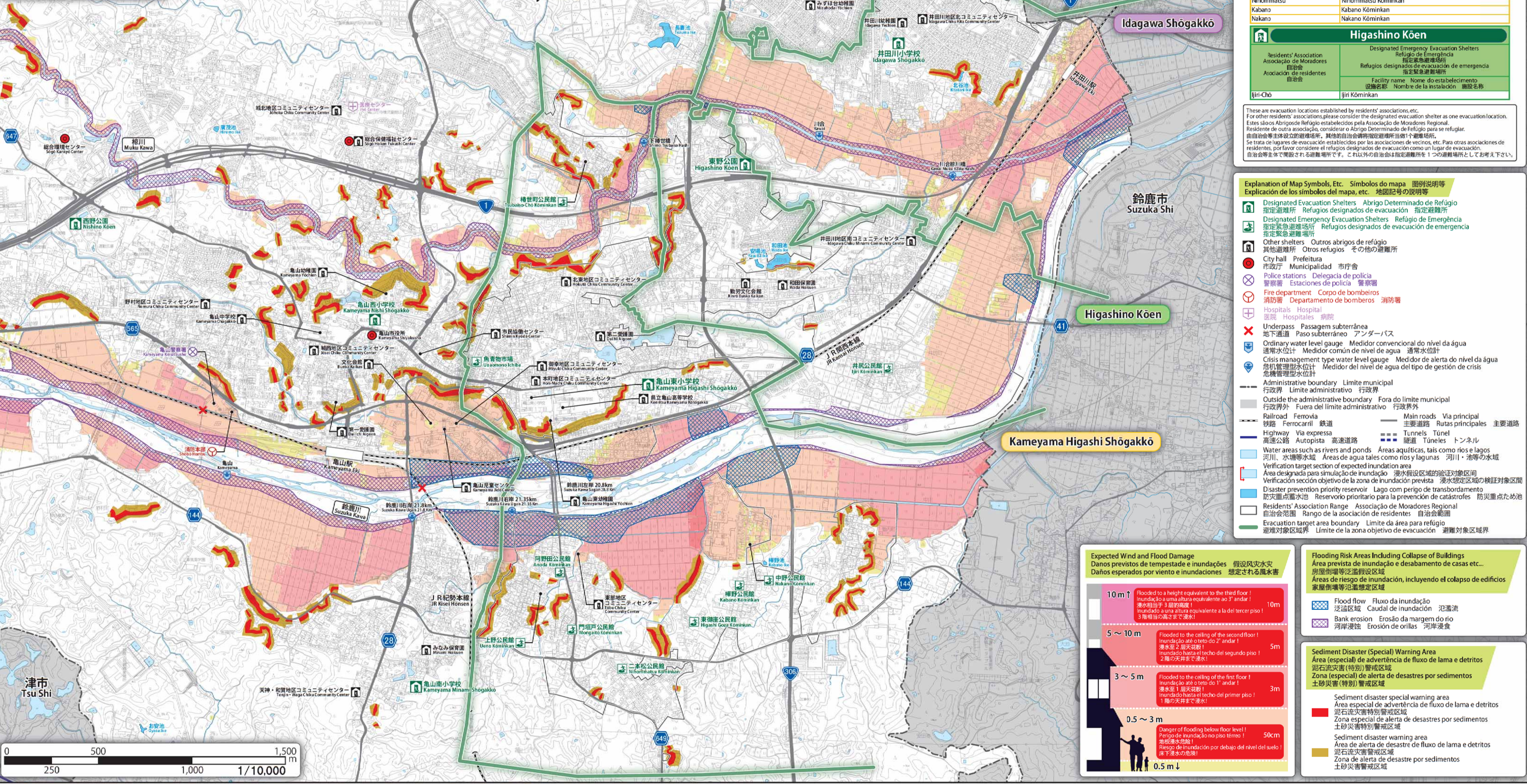


Idagawa Shōgakkō
Kameyama Higashi Shōgakkō
Higashino Kōen



List of Designated Evacuation Shelters and Designated Emergency Evacuation Shelters
 Lista dos Abrigo Determinado de Refúgio e Refúgio de Emergência
 指定避難所・指定緊急避難場所一覧表
 Lista de los refugios designados de evacuación y refugios designados de evacuación de emergencia
 指定避難所・指定緊急避難場所の一覧表

Idagawa Shōgakkō	
Residents' Association Associação de Moradores 自治会 Asociación de residentes 自治会	Designated Emergency Evacuation Shelters Refúgio de Emergência 指定緊急避難場所 Refugios designados de evacuación de emergencia 指定緊急避難場所 Facility name Nome do estabelecimento 施設名称 Nombre de la instalación 施設名称
Kawai-Chō	Higashino Kōen※

※ For areas south of Muku Kawa, the relevant facilities will be designated as Designated Emergency Evacuation Shelters.
 ※ Para las áreas al sur de Muku Kawa, las instalaciones relevantes se designarán como refugios designados de evacuación de emergencia.
 ※ 川下り側の地域は該当の施設を指定緊急避難場所とします。

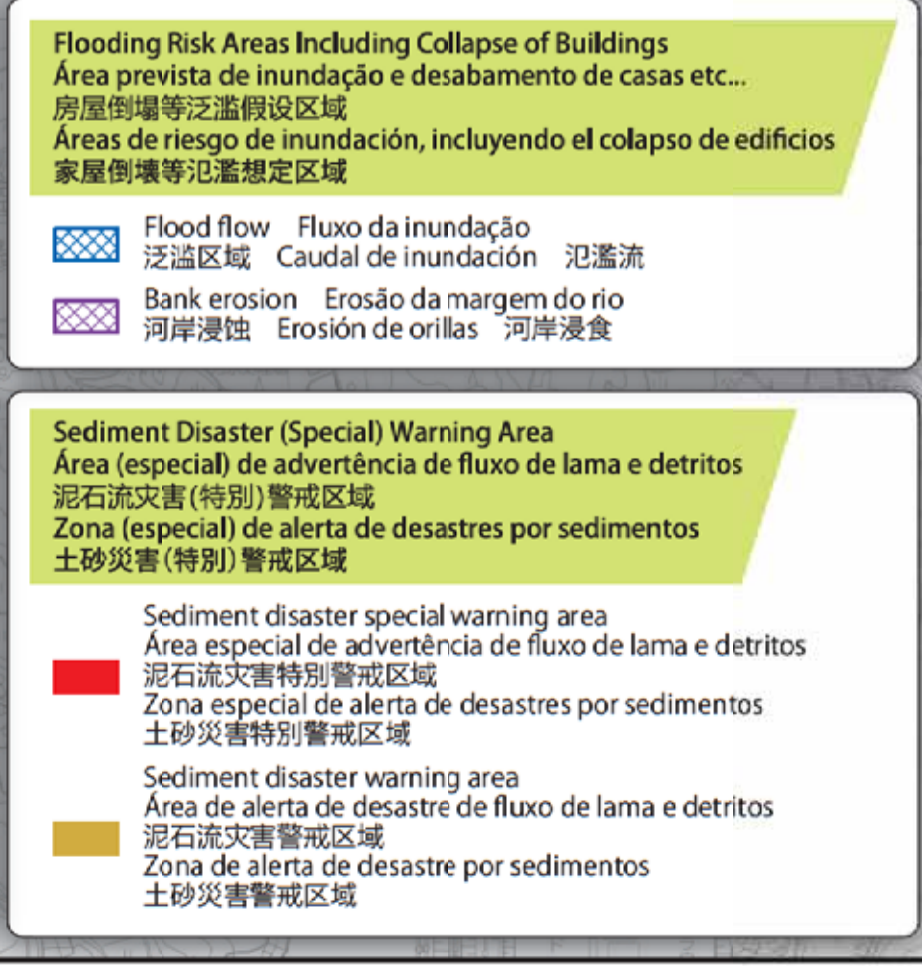
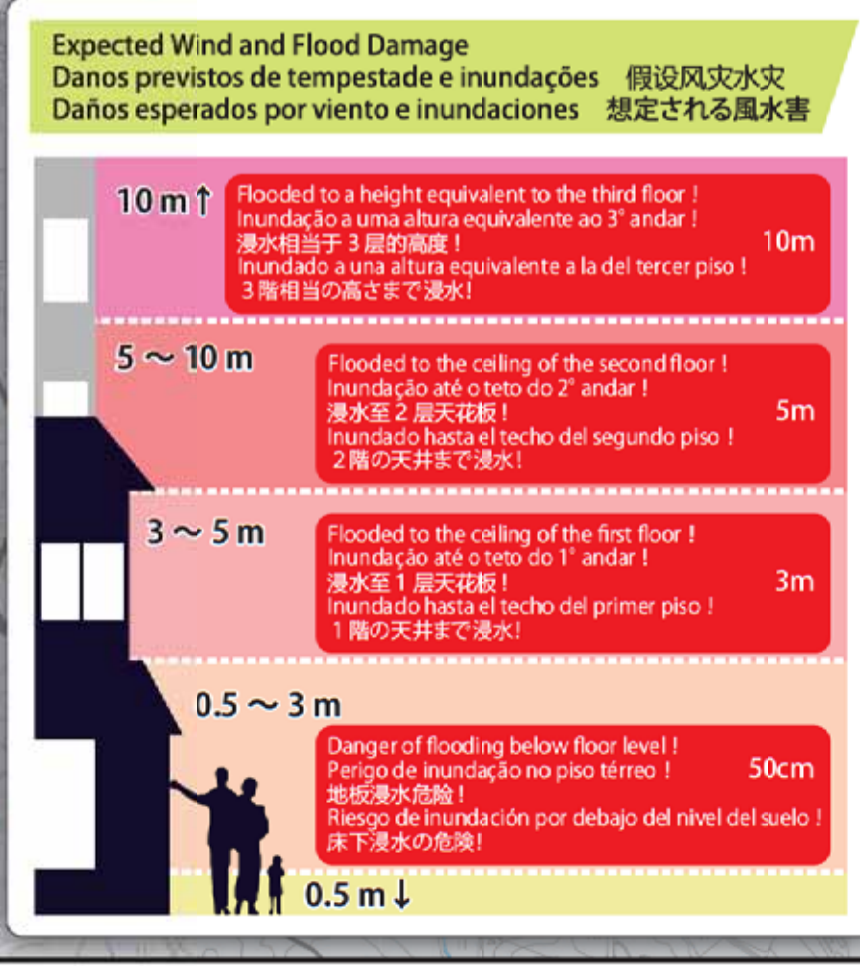
Kameyama Higashi Shōgakkō	
Residents' Association Associação de Moradores 自治会 Asociación de residentes 自治会	Designated Emergency Evacuation Shelters Refúgio de Emergência 指定緊急避難場所 Refugios designados de evacuación de emergencia 指定緊急避難場所 Facility name Nome do estabelecimento 施設名称 Nombre de la instalación 施設名称
Higashidai-Chō	Uoamono Ichiba
Tsubaō-Chō	Tsubaō-Chō Kōminkan
Anoda	Anoda Kōminkan Mongaito Kōminkan Higashi Goza Kōminkan Ueno Kōminkan
Nihommatsu	Nihommatsu Kōminkan
Kabano	Kabano Kōminkan
Nakano	Nakano Kōminkan

Higashino Kōen	
Residents' Association Associação de Moradores 自治会 Asociación de residentes 自治会	Designated Emergency Evacuation Shelters Refúgio de Emergência 指定緊急避難場所 Refugios designados de evacuación de emergencia 指定緊急避難場所 Facility name Nome do estabelecimento 施設名称 Nombre de la instalación 施設名称
Ijiri-Chō	Ijiri Kōminkan

These are evacuation locations established by residents' associations, etc.
 For other residents' associations please consider the designated evacuation shelter as one evacuation location.
 Estes são Abrigos Refúgio estabelecidos pela Associação de Moradores Regional.
 Residente de outra associação, considere o Abrigo Determinado de Refúgio para se refugiar.
 自治会等主体で設立の避難場所。其他自治会請指定避難場所を1箇所。自治会等主体で設立の避難場所。其他自治会請指定避難場所を1箇所。
 Se trata de lugares de evacuación establecidos por las asociaciones de vecinos, etc. Para otras asociaciones de residentes, por favor considere el refugio designado de evacuación como un lugar de evacuación.
 自治会等主体で開設される避難場所です。これ以外の自治会は指定避難場所としてお考え下さい。

Explanation of Map Symbols, Etc. Símbolos do mapa 図例説明等
Explicación de los símbolos del mapa, etc. 地図記号の説明等

- Designated Evacuation Shelters 指定避難所
- Designated Emergency Evacuation Shelters 指定緊急避難場所
- Other shelters 其他避難所
- City hall 市政庁
- Police stations 警察署
- Fire department 消防署
- Hospitals 病院
- Underpass 地下通道
- Ordinary water level gauge 普通水位計
- Crisis management type water level gauge 危機管理型水位計
- Administrative boundary 行政界
- Outside the administrative boundary 行政界外
- Railroad 鉄道
- Highway 高速道路
- Water areas such as rivers and ponds 河川、水塘等水域
- Verification target section of expected inundation area 浸水想定区域の検証対象区間
- Disaster prevention priority reservoir 防災重点ため池
- Residents' Association Range 自治会範囲
- Evacuation target area boundary 避難対象区域界



この地図は三重県市町総合事務組合管理者の承認を得て、同組合所管の「2017 三重県共有デジタル地図(数値地形図縮図10,000)」を使用し、調製したものです。(承認番号:三総合地第52号)本成果を複製あるいは使用して地図を調製する場合は、同組合の承認を必要とします。