



Nonobori Shōgakkō

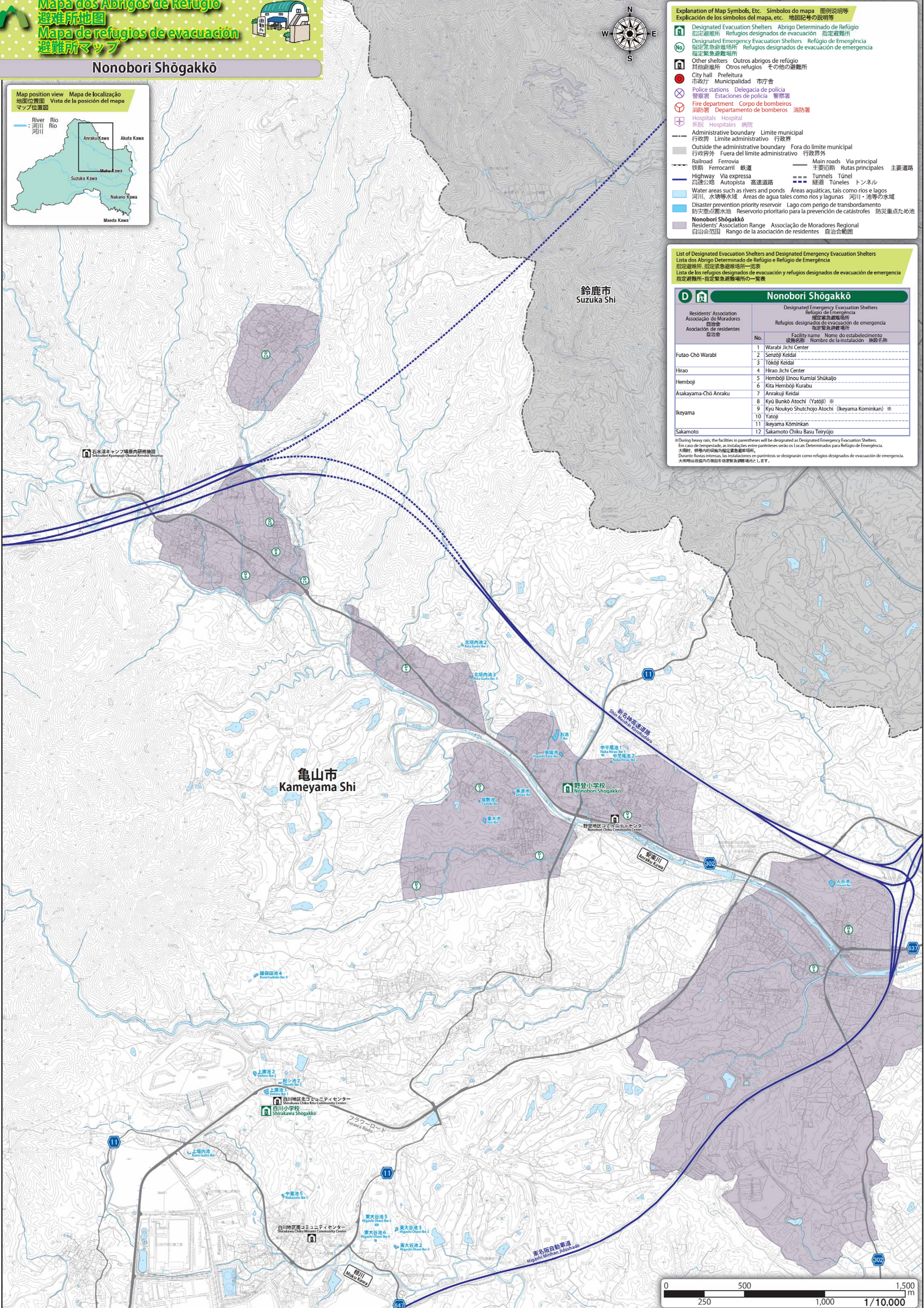


- Explanation of Map Symbols, Etc. Símbolos do mapa 圖例説明等  
 Explicación de los símbolos del mapa, etc. 地図記号の説明等
- Designated Evacuation Shelters 指定避難所 (Green house icon)
  - Designated Emergency Evacuation Shelters 指定緊急避難場所 (Green house with 'No' icon)
  - Other shelters 其他避難所 (Red house icon)
  - City hall 市庁舎 (Red circle icon)
  - Police stations 警察署 (Blue circle with 'X' icon)
  - Fire department 消防署 (Red circle with 'F' icon)
  - Hospitals 病院 (Red cross icon)
  - Administrative boundary 行政界 (Dashed line)
  - Outside the administrative boundary 行政界外 (Grey shaded area)
  - Railroad 鉄道 (Black line with cross-ticks)
  - Highway 高速道路 (Blue line)
  - Water areas such as rivers and ponds 河川、水塘等水域 (Blue area)
  - Disaster prevention priority reservoir 防災重点ため池 (Blue circle with 'P' icon)
  - Nonobori Shōgakkō Residents' Association Range 自治会範囲 (Purple shaded area)

List of Designated Evacuation Shelters and Designated Emergency Evacuation Shelters  
 Lista dos Abrigo Determinado de Refúgio e Refúgio de Emergência  
 指定避難所、指定緊急避難場所一覧表  
 Lista de los refugios designados de evacuación y refugios designados de evacuación de emergencia  
 指定避難所-指定緊急避難場所の一覧表

Nonobori Shōgakkō	
Residents' Association Associação de Moradores 自治会 Asociación de residentes 自治会	Designated Emergency Evacuation Shelters Refúgio de Emergência 指定緊急避難場所 Refugios designados de evacuación de emergencia 指定緊急避難場所
No.	Facility name Nome do estabelecimento 施設名称 Nombre de la instalación 施設名称
Futao-Chō Warabi	1 Warabi Jichi Center
	2 Senzōji Keidai
	3 Tōkōji Keidai
Hirao	4 Hirao Jichi Center
	5 Hembōji Einou Kumiai Shūkaijo
Hemboji	6 Kita Hembōji Kurabu
	7 Anrakuji Keidai
Asakayama-Chō Anraku	8 Kyū Bunkō Atochi (Yatoji) ※
	9 Kyū Noukyō Shutchojo Atochi (Ikeyama Kominkan) ※
Ikeyama	10 Yatoji
	11 Ikeyama Kominkan
Sakamoto	12 Sakamoto Chiku Basu Teiryūjo

※ During heavy rain, the facilities in parentheses will be designated as Designated Emergency Evacuation Shelters.  
 ※ Em caso de tempestade, as instalações entre parênteses serão os Locais Determinados para Refúgio de Emergência.  
 ※ 大雨時、括弧内の施設を指定緊急避難場所とします。  
 Durante lluvias intensas, las instalaciones en paréntesis se designarán como refugios designados de evacuación de emergencia.  
 大雨時は括弧内の施設を指定緊急避難場所とします。



この地図は三重県市町総合事務組合管理者の承認を得て、同組合所管の「2017 三重県共有デジタル地図(数値地形縮図10,000)」を使用し、調整したものです。(承認番号:三総合地第52号)本成果を複製あるいは使用して地図を調整する場合は、同組合の承認を必要とします。