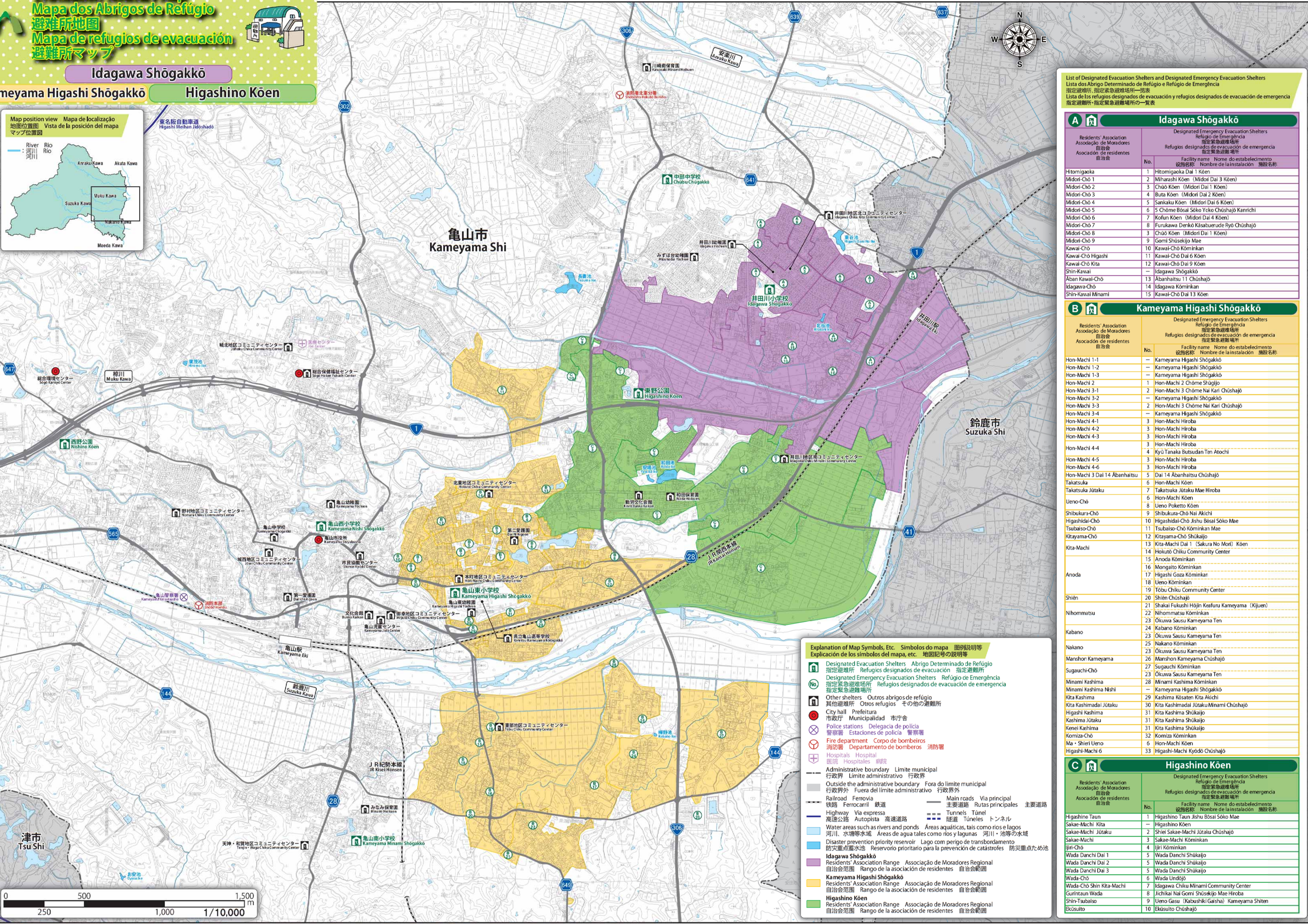




**Idagawa Shōgakkō**  
**Kameyama Higashi Shōgakkō**  
**Higashino Kōen**

Map position view  
 地図位置図  
 Vista de la posición del mapa  
 マップ位置図



**Explanation of Map Symbols, Etc. Símbolos do mapa 図例説明等**  
**Explicación de los símbolos del mapa, etc. 地図記号の説明等**

- Designated Evacuation Shelters 指定避難所 Refugios designados de evacuación 指定避難所
- Designated Emergency Evacuation Shelters 指定緊急避難場所 Refugios designados de evacuación de emergencia 指定緊急避難場所
- Other shelters 其他避難所 Otros refugios de refugio 其他避難所
- City hall 市庁舎 Prefeitura Municipalidade 市庁舎
- Police stations 警察署 Delegacia de polícia Estaciones de policía 警察署
- Fire department 消防署 Corpo de bombeiros Departamento de bomberos 消防署
- Hospitals 病院 Hospital Hospitales 病院
- Administrative boundary 行政界 Limite administrativo 行政界
- Outside the administrative boundary 行政界外 Fora do limite administrativo 行政界外
- Railroad 鉄道 Ferrocarril 鉄道
- Highway 高速道路 Via expressa 高速道路
- Water areas 河川・水塘等水域 Áreas de água tales como rios e lagos 河川・水塘等水域
- Disaster prevention priority reservoir 防災重点貯水池 Lago com perigo de transbordamento 防災重点ため池
- Idagawa Shōgakkō 自治会範囲 Associação de Moradores Regional 自治会範囲
- Kameyama Higashi Shōgakkō 自治会範囲 Associação de Moradores Regional 自治会範囲
- Higashino Kōen 自治会範囲 Associação de Moradores Regional 自治会範囲

**List of Designated Evacuation Shelters and Designated Emergency Evacuation Shelters**  
**Lista dos Abrigo Determinado de Refúgio e Refúgio de Emergência**  
**指定避難所・指定緊急避難場所一覧表**  
**Lista de los refugios designados de evacuación y refugios designados de evacuación de emergencia**  
**指定避難所・指定緊急避難場所の一覧表**

A		Idagawa Shōgakkō	
Residents' Association Associação de Moradores 自治会 Asociación de residentes 自治会	No.	Designated Emergency Evacuation Shelters Refúgio de Emergência 指定緊急避難場所 Refugios designados de evacuación de emergencia 指定緊急避難場所	Facility name Nome do estabelecimento 施設名称 Nombre de la instalación 施設名称
Hitomigaoka	1	Hitomigaoka Dai 1 Kōen	
Midori-Chō 1	2	Miharashi Kōen (Midori Dai 3 Kōen)	
Midori-Chō 2	3	Chūō Kōen (Midori Dai 1 Kōen)	
Midori-Chō 3	4	Buta Kōen (Midori Dai 2 Kōen)	
Midori-Chō 4	5	Sankaku Kōen (Midori Dai 6 Kōen)	
Midori-Chō 5	6	5 Chōme Bōsai Sōko Yoko Chūshajō Kanrichi	
Midori-Chō 6	7	Kofun Kōen (Midori Dai 4 Kōen)	
Midori-Chō 7	8	Furukawa Denko Kasabuerude Hyō Chūshajō	
Midori-Chō 8	3	Chūō Kōen (Midori Dai 1 Kōen)	
Midori-Chō 9	9	Gomi Shūsekiyo Mae	
Kawai-Chō	10	Kawai-Chō Kōminkan	
Kawai-Chō Higashi	11	Kawai-Chō Dai 6 Kōen	
Kawai-Chō Kita	12	Kawai-Chō Dai 9 Kōen	
Shin-Kawai	—	Idagawa Shōgakkō	
Aban Kawai-Chō	13	Abanhatsu 11 Chūshajō	
Idagawa-Chō	14	Idagawa Kōminkan	
Shin-Kawai Minami	15	Kawai-Chō Dai 13 Kōen	

B		Kameyama Higashi Shōgakkō	
Residents' Association Associação de Moradores 自治会 Asociación de residentes 自治会	No.	Designated Emergency Evacuation Shelters Refúgio de Emergência 指定緊急避難場所 Refugios designados de evacuación de emergencia 指定緊急避難場所	Facility name Nome do estabelecimento 施設名称 Nombre de la instalación 施設名称
Hon-Machi 1-1	—	Kameyama Higashi Shōgakkō	
Hon-Machi 1-2	—	Kameyama Higashi Shōgakkō	
Hon-Machi 1-3	—	Kameyama Higashi Shōgakkō	
Hon-Machi 2	1	Hon-Machi 2 Chōme Shūjō	
Hon-Machi 3-1	2	Hon-Machi 3 Chōme Nai Kan Chūshajō	
Hon-Machi 3-2	—	Kameyama Higashi Shōgakkō	
Hon-Machi 3-3	2	Hon-Machi 3 Chōme Nai Kan Chūshajō	
Hon-Machi 3-4	—	Kameyama Higashi Shōgakkō	
Hon-Machi 4-1	3	Hon-Machi Hiroba	
Hon-Machi 4-2	3	Hon-Machi Hiroba	
Hon-Machi 4-3	3	Hon-Machi Hiroba	
Hon-Machi 4-4	3	Hon-Machi Hiroba	
Hon-Machi 4-5	3	Kyū Tanaka Butsudan Ten Atochi	
Hon-Machi 4-6	3	Hon-Machi Hiroba	
Hon-Machi 3 Dai 14 Abanhatsu	5	Dai 14 Abanhatsu Chūshajō	
Takatsuka	6	Hon-Machi Kōen	
Takatsuka Jūtaku	7	Takatsuka Jūtaku Mae Hiroba	
Ueno-Chō	6	Hon-Machi Kōen	
Ueno-Chō	8	Ueno Poketto Kōen	
Shibukura-Chō	9	Shibukura-Chō Nai Akichi	
Higashidai-Chō	10	Higashidai-Chō Jishu Bōsai Sōko Mae	
Tsubaiso-Chō	11	Tsubaiso-Chō Kōminkan Mae	
Kitayama-Chō	12	Kitayama-Chō Shūkaijō	
Kita-Machi	13	Kita-Machi Dai 1 (Sakura No Mori) Kōen	
	14	Hokuto Chiku Community Center	
	15	Anoda Kōminkan	
	16	Mongoito Kōminkan	
Anoda	17	Higashi Gozo Kōminkan	
	18	Ueno Kōminkan	
	19	Tōbu Chiku Community Center	
Shiēn	20	Shiēn Chūshajō	
	21	Shakai Fukushi Hōjin Keafuru Kameyama (Kijuen)	
Nihommatsu	22	Nihommatsu Kōminkan	
	23	Ōkuwa Sausu Kameyama Ten	
Kabano	24	Kabano Kōminkan	
	25	Ōkuwa Sausu Kameyama Ten	
Nakano	25	Nakano Kōminkan	
	26	Ōkuwa Sausu Kameyama Ten	
Manshon Kameyama	26	Manshon Kameyama Chūshajō	
Sugauchi-Chō	27	Sugauchi Kōminkan	
	28	Ōkuwa Sausu Kameyama Ten	
Minami Kashima	28	Minami Kashima Kōminkan	
Minami Kashima Nishi	—	Kameyama Higashi Shōgakkō	
Kita Kashima	29	Kashima Kōsaten Kita Akichi	
Kita Kashimadai Jūtaku	30	Kita Kashimadai Jūtaku Minami Chūshajō	
Higashi Kashima	31	Kita Kashima Shūkaijō	
Kashima Jūtaku	31	Kita Kashima Shūkaijō	
Kenei Kashima	31	Kita Kashima Shūkaijō	
Komiza-Chō	32	Komiza Kōminkan	
Ma・Shieri Ueno	6	Hon-Machi Kōen	
Higashi-Machi 6	33	Higashi-Machi Kyōdō Chūshajō	

C		Higashino Kōen	
Residents' Association Associação de Moradores 自治会 Asociación de residentes 自治会	No.	Designated Emergency Evacuation Shelters Refúgio de Emergência 指定緊急避難場所 Refugios designados de evacuación de emergencia 指定緊急避難場所	Facility name Nome do estabelecimento 施設名称 Nombre de la instalación 施設名称
Higashino Taun	1	Higashino Taun Jishu Bōsai Sōko Mae	
Sakae-Machi Kita	—	Higashino Kōen	
Sakae-Machi Jūtaku	2	Shiei Sakae-Machi Jūtaku Chūshajō	
Sakae-Machi	3	Sakae-Machi Kōminkan	
Ijiri-Chō	4	Ijiri Kōminkan	
Wada Danchi Dai 1	5	Wada Danchi Shūkaijō	
Wada Danchi Dai 2	5	Wada Danchi Shūkaijō	
Wada Danchi Dai 3	5	Wada Danchi Shūkaijō	
Wada-Chō	6	Wada Undōjō	
Wada-Chō Shin Kita-Machi	7	Idagawa Chiku Minami Community Center	
Gurintau Wada	8	Jichikai Nai Gomi Shūsekiyo Mae Hiroba	
Shin-Tsubaiso	9	Ueno Gasu (Kabushiki Gaisha) Kameyama Shiten	
Ekūsuito	10	Ekūsuito Chūshajō	

この地図は三重県市町総合事務組合管理者の承認を得て、同組合所管の「2017 三重県共有デジタル地図(数値地形図縮図10,000)」を使用し、調整したものです。(承認番号:三総合地第52号)本成果を複製あるいは使用して地図を調整する場合は、同組合の承認を必要とします。