

# Como separar e jogar "Papel Diverso" e "Garrafa com cor"

## Papel Diverso "Lixo Reciclável (Queimável)"

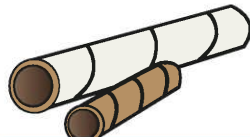
### Tipo de Papel Diverso

#### Exemplos



Caixa de doce e de alimento

\* Sem cheiro e limpo

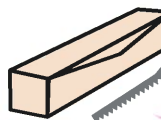


Rolo interno do papel higiênico ou do plástico filme



Caixa de lenço de papel (tissue)

O plástico da abertura é "Lixo Comum"



Lâmina de metal é "Lixo de Grande Porte (Triturável)"

Caixa de plástico filme



Sacola de papel

\* Quite el asa de la bolsa que no sea de papel.



Calendario

A parte de metal é "Lixo de Grande Porte (Triturável)"



Papel sulfite para impressão



### Dias da coleta



Lixo Reciclável (Queimável)

- **Bairro A**  
Na sexta-feira da 1a e 3a semana do mês
- **Bairro B**  
Na sexta-feira da 2a e 4a semana do mês

## Como jogar "Papel Diverso"

### Cumprir os seguintes métodos para evitar que se espalhem



#### Desmontar a caixa e amarrá-la com barbante ou cordão

- \* Pode ser cordão de vinil
- \* Prender somente com barbante, não pode ser (fita adesiva, etc...)



#### Colocar numa sacola de papel e amarrar

- \* Remover as alças que não sejam de papel (plástico, etc...) e jogar como "Lixo Comum"

### Modos incorretos de jogar



Prender com algo que não seja barbante ou cordão (fita adesiva, etc...)



Alças da sacola de papel feitas de outro material (plástico, etc...) não foram removidas



Colocar em saco plástico ou caixa de papelão montada

# Papel Diverso "Lixo Reciclável (Queimável)"

## Lixo que não pode ser jogado como "Papel Diverso"

- ① Papel mesclado com tipo de material diferente (plástico, adesivo, etc...)
- ② Processado especialmente (impermeabilização, etc...)
- ③ Itens com sujeira ou cheiro
- ④ Outros itens não recicláveis

### Exemplos



**Papel que transfere o adesivo**

adesivo termocolante, etc...



**Adesivo, fita adesiva**



**Papel sintético, papel de pedra**

pôster de aprendizagem para utilizar em ofurô, etc...



**Papel desenhado com tinta ou giz de cera**



**Papel para caligrafia japonesa**

shodo



**Material Compósito**

envelope almofadado, etc...



**Cartão postal com vedação**



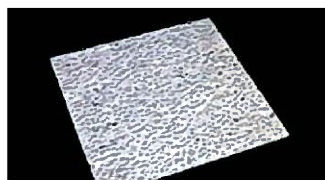
**Papel fotográfico**

fotos, etc...



**Papel de duas faces**

papel dourado ou prateado, etc...

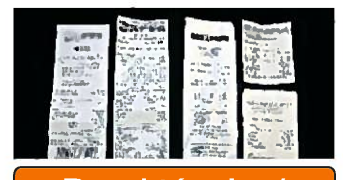


**Papel japonês**

washi

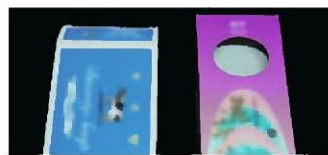


**Papel carbono, papel autocopiativo**



**Papel térmico/sensível ao calor**

recibo, etc...



**Papel com cheiro**

embalagem e caixa de sabonete, incenso, detergente, etc...



**Enchimento**

para bolsa, sapato, etc...



**Papel utilizado em material de construção**

papel de parede, lâmina impermeável, etc...



**Papel impermeável**

copo de papel, prato de papel, etc...



**Papel sulfatado, papel pergaminho**

papel manteiga, etc...



**Papel com resíduo de alimentos**

caixa de pizza, de bolo, etc...



**Papel plastificado, resina, papel revestido de alumínio**



**Papel triturado**

Mesmo que o "Papel Diverso" estiver misturado no "Lixo Comum", ele será coletado

Se não souber se é "Papel Diverso" ou "Lixo Comum", jogá-lo como "Lixo Comum"





# Garrafa com cor "Lixo Reciclável (Não Queimável)"

## Tipos de garrafas

4 tipos

① Garrafa reciclável

② Garrafa de cor marrom

③ Garrafa transparente



④ Garrafa com cor

Garrafa que não é transparente ou nem marrom  
Azul ou Verde, por exemplo

Garrafa de óleo, frasco de cosmético são consideradas "Lixo Reciclável (Não Queimável)"



Garrafa de óleo

Óleo de cozinha, óleo de pimenta (râyû), molho para salada, etc...



Frasco de cosmético

Loção, produto para cabelo, esmalte, etc...

Separar por cor em ②, ③ ou ④

## Como separar e jogar as Garrafas "Lixo Reciclável (Não Queimável)"

- 1 Jogar o conteúdo e remover a tampa de plástico da garrafa  
Plástico: "Lixo Comum"  
Parte metálica: "Lixo de Grande Porte (Triturável)"  
\* Não necessita remover o tampão encaixado no topo da garrafa

- 2 Enxaguar a garrafa com água

- 3 Separar as garrafas em 4 categorias (① a ④) e colocá-las num saco transparente



① Garrafa reciclável

Garrafa de 1.8L de sakê ou de cerveja (grande e média)

- Qualquer cor
- Separar vidro quebrado e garrafa suja de óleo em ②, ③ ou ④

Separar garrafa não reciclável



② Garrafa de cor marrom



③ Garrafa transparente



④ Garrafa com cor

②, ③ ou ④ pode estar quebrado. Inclui garrafa de óleo e frasco de cosmético  
Inclui garrafa de óleo e frasco de cosmético

## Dias da coleta



Lixo Reciclável (Não Queimável)

- **Bairro A**  
Na terça-feira da 1a e 3a semana do mês
- **Bairro B**  
Na quinta-feira da 2a e 4a semana do mês

## Garrafa que não pode ser jogada como "Lixo Reciclável (Não Queimável)"

Garrafa com comida, bebida ou com bronzeador, loção para corpo etc...

Por exemplo



Garrafa de agrotóxico ou de veneno

Enxaguar o interior com água e jogá-la como "Lixo Comum"

Louça de vidro ou vidro temperado são feitos com materiais diferentes das garrafas, portanto, descartá-los como "Lixo Comum"



# Não necessita furar as latas de gás e de spray

1



## Utilizar todo o conteúdo

※ Agitar a lata para certificar que está vazia



2



## Colocar apenas a lata de gás ou de spray num saco transparente SEM FURAR

- Pode estar furada
- Pode estar com tampa
- Botijão de gás LP não pode ser coletado ou levado diretamente

3



Lixo de Grande Porte (Triturável)

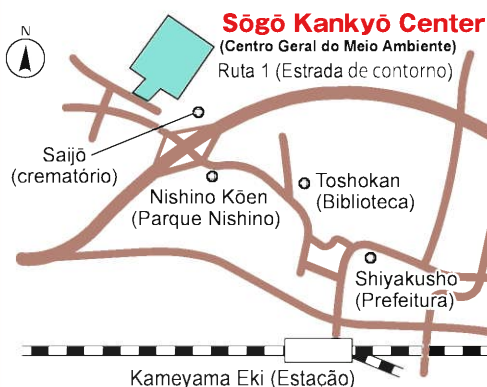
## Jogar o (Lixo Perigoso) no dia da coleta do "Lixo de Grande Porte (Triturável)"



Para evitar acidentes,

● **Latas de gás e de spray** ● **Isqueiros** (inclui os de cozinha)  
jogá-los em saco transparente separadamente

**Nunca misturar com outro tipo de lixo!**



## Sangyou Kankyoubu Kankyoka

〒519-0166

Kameyama-shi, Fuke-chô 442

TEL : 0595-82-8081 FAX : 0595-82-4435